



# 牛仔裤祥机

Large Area Pattern Sewing Machine

(MB6018A-Br-8420C)

## 零件手册

PartsManual

# 常州智谷机电科技有限公司

CHANGZHOU WISDOM & VALLEY ELECTRICAL TECHNOLOGY CO., LTD

在使用本设备之前请先阅读本零件手册

Please read the operation manual of the touch  
screen interface before using the device

请将本零件手册放在便于查阅的地方保管

Please keep this operation manual of touch screen  
interface in convenient place for referen

版本信息/ Version

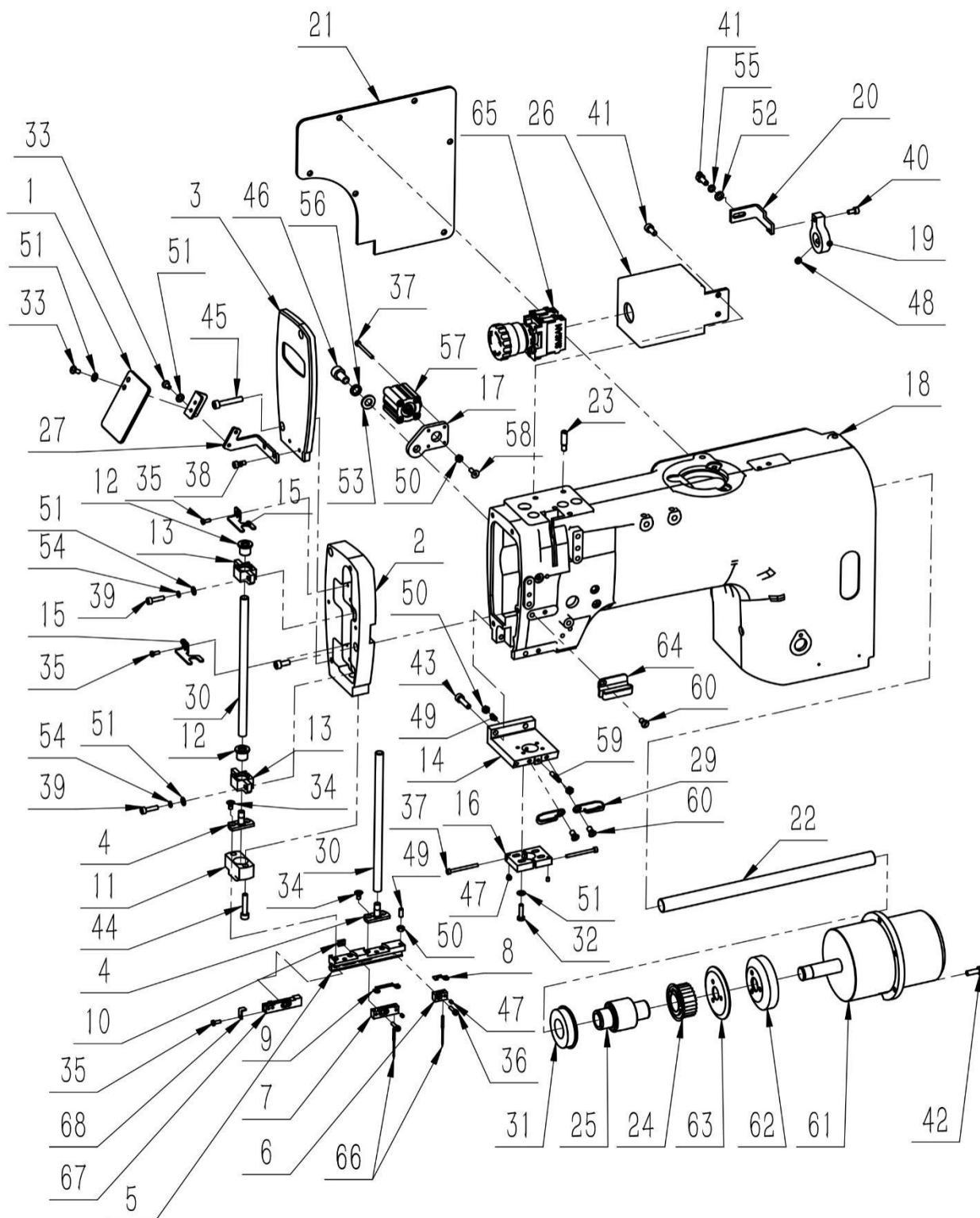
---

2026.02.09

## 目 录

1、上机头组件 .....	1
2、压线组件 .....	4
3、下机头组件 .....	6
4、后梭床组件 .....	8
5、下轴组件 .....	11
6、前梭床驱动组件 .....	13
7、压脚组件 .....	15
8、压脚 XY 组件 .....	17
9、前梭床组件 .....	20
10、启动开关组件 .....	23
11、机架组件 .....	25
12、升降平台组件 .....	27
13、夹料组件 .....	29
14、右拨叉组件 .....	32
15、左拨叉组件 .....	34
16、拨叉运动组件 .....	36
17、拨叉输送组件 .....	38
18、切刀组件 .....	40
19、接头检测组件 .....	42
20、送带组件 .....	44
21、装置换款组件 .....	46
22、龙爪组件 .....	48
23、防护组件 .....	50
24、切衬组件（选配） .....	52
25、送衬组件（选配） .....	54
26、推衬组件（选配） .....	56
27、送垫布外围组件（选配） .....	58
28、单启动开关组件（选配） .....	60

# 1、上机头组件

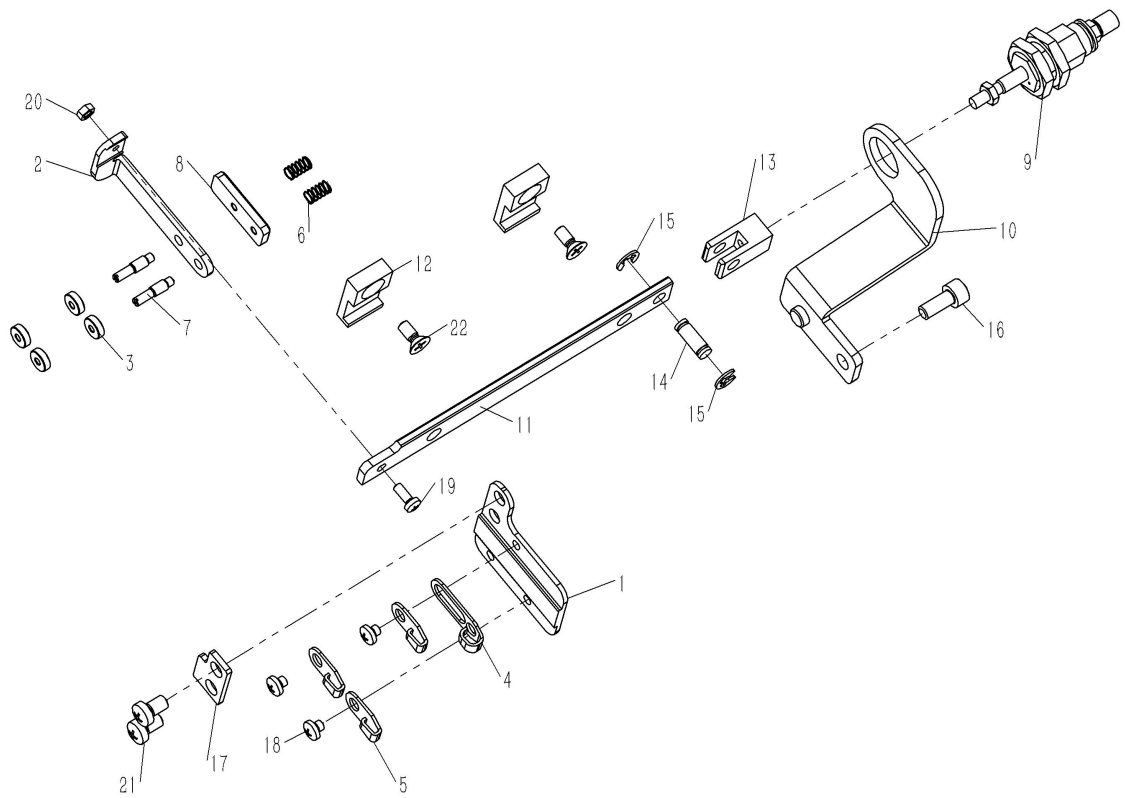


## 1、上机头组件

序号/No.	图号/Parts No.	名称/Description	数量/Qty
1	02600420509600	保护板	1
2	02601810100100	针杆支撑座	1
3	02601810100200	前盖	1
4	02601810100300	针杆座	2
5	02601810100401	针夹座	1
6	02601810100500	后针夹	1
7	02601810100600	前针夹	1
8	02601810100700	后针夹导线板	1
9	02601810100800	前针夹导线板	1
10	02601810100900	针夹固定块	1
11	02601810101000	前针杆下导向块	1
12	02601810101100	前针杆下套	3
13	02601810101200	前针杆上导向块	2
14	02601810101300	后针杆固定座	1
15	02601810101400	针杆润滑压板	2
16	02601810101500	后针杆夹紧板	2
17	02601810101600	松线气缸板	1
18	02601810101700	上机壳	1
19	02601810101800	针杆驱动轴抱箍	1
20	02601810101900	针杆驱动轴抱箍连板	1
21	02601810102000	侧盖	1
22	02601810102100	上轴（兄弟）	1
23	02601810102200	梭芯固定柱	1
24	02601810200500	上轴同步轮	1
25	02601810203700	上轴后轴套	1
26	02601810701400	急停按钮盒	1
27	02601810701500	护目镜安装板 1	1
28	02601810701600	护目镜安装板 2	1
29	050100215023	线导向 M SA2638001	2
30	050100237039	针杆 SA2475101	2
31	050201503238	轴承 60-22NR	1
32	060101000057	六角头螺栓 M4×16	1
33	060201000013	十字槽盘头螺钉 M4X8	2
34	060201000017	十字槽沉头螺钉 M4×8	2
35	060201000037	十字槽盘头螺钉 M3X8	3
36	060202000023	内六角圆柱头螺钉 M3X12	2
37	060202000030	内六角圆柱头螺钉 M3×35	3
38	060202000039	内六角圆柱头螺钉 M4X10	1
39	060202000043	内六角圆柱头螺钉 M4X16	2
40	060202000053	内六角圆柱头螺钉 M4×8	1
41	060202000056	内六角圆柱头螺钉 M5X12	3
42	060202000058	内六角圆柱头螺钉 M5X15	1
43	060202000062	内六角圆柱头螺钉 M5X20	1
44	060202000063	内六角圆柱头螺钉 M5X25	1
45	060202000064	内六角圆柱头螺钉 M5X30	1
46	060202000093	内六角圆柱头螺钉 M8×16	1
47	060204000004	内六角平端紧定螺钉 M3×4	4
48	060204000022	内六角凹端紧定螺钉 M6×6	1

序号/No.	图号/Parts No.	名称/Description	数量/Qty
49	060204000089	内六角平端紧定螺钉 M4×10	2
50	060301000007	六角螺母 M4	4
51	060401000013	平垫圈 Φ4X10X1	5
52	060401000016	圆形平垫圈 Φ5X10X0.8	1
53	060401000033	平垫圈 Φ8X16X1.6	1
54	060402000002	标准型弹性垫圈 4	2
55	060402000003	标准型弹性垫圈 5	1
56	060402000005	标准型弹性垫圈 Φ8	1
57	050201115654	气缸 ASQ16x10	1
58	060203000056	内六角沉头螺钉 M4*12	1
59	060204000008	内六角平端紧定螺钉 M4×16	1
60	050100308100	螺钉 SA2640001	3
61	050100120028	主轴电机	1
62	050201703021	叶轮	1
63	050201703020	同步轮 U 法兰	1
64	/	兄弟原机上过线板	1
65	050500403007	急停按钮	1
66	050100249137	机针 DPX5 MR 18#	2
67	02601810100601	前针夹(加长)	1
68	02601810102600	机针限位板	1

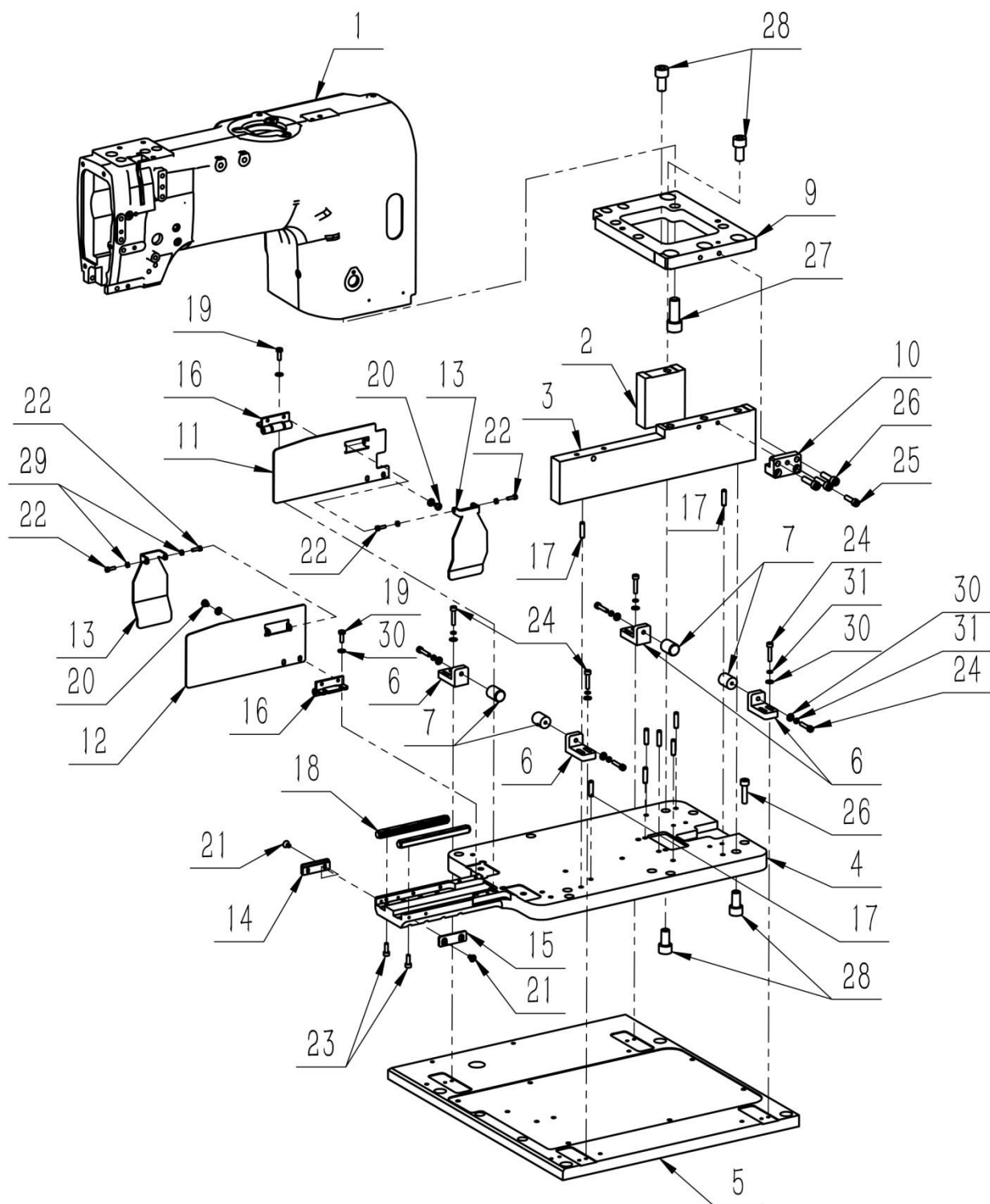
## 2、压线组件



## 2、压线组件

序号/No.	图号/Parts No.	名称/Description	数量/Qty
1	02601810102500	过线导向安装板	1
2	02601810102300	压线气缸连接板	1
3	02600420801900	过线柱调节螺母	4
4	02600420104300	大过线勾	1
5	02600420104400	小过线勾	3
6	02600420802000	过线柱弹簧	2
7	02600420801800	过线柱	2
8	02600420800100	过线板	1
9	050201115054	压线气缸	1
10	02601810102700	压线气缸支架	1
11	02601810102800	压线连接板	1
12	02601810102900	压线尼龙导向板	2
13	02600421701001	双肘接头	1
14	02600421701002	接头销	1
15	060504000004	开口挡圈 4	2
16	00602020000056	内六角圆柱头螺钉 M5X12	1
17	02601810102890	压线限位板	1
18	0602050000087	十字槽盘头螺钉	3
19	0602010000037	十字槽盘头螺钉	1
20	0603010000006	六角螺母 M3	1
21	0602010000087	十字槽盘头螺钉 M5×8	2
22	0602010000015	十字槽沉头螺钉 M4X10	2

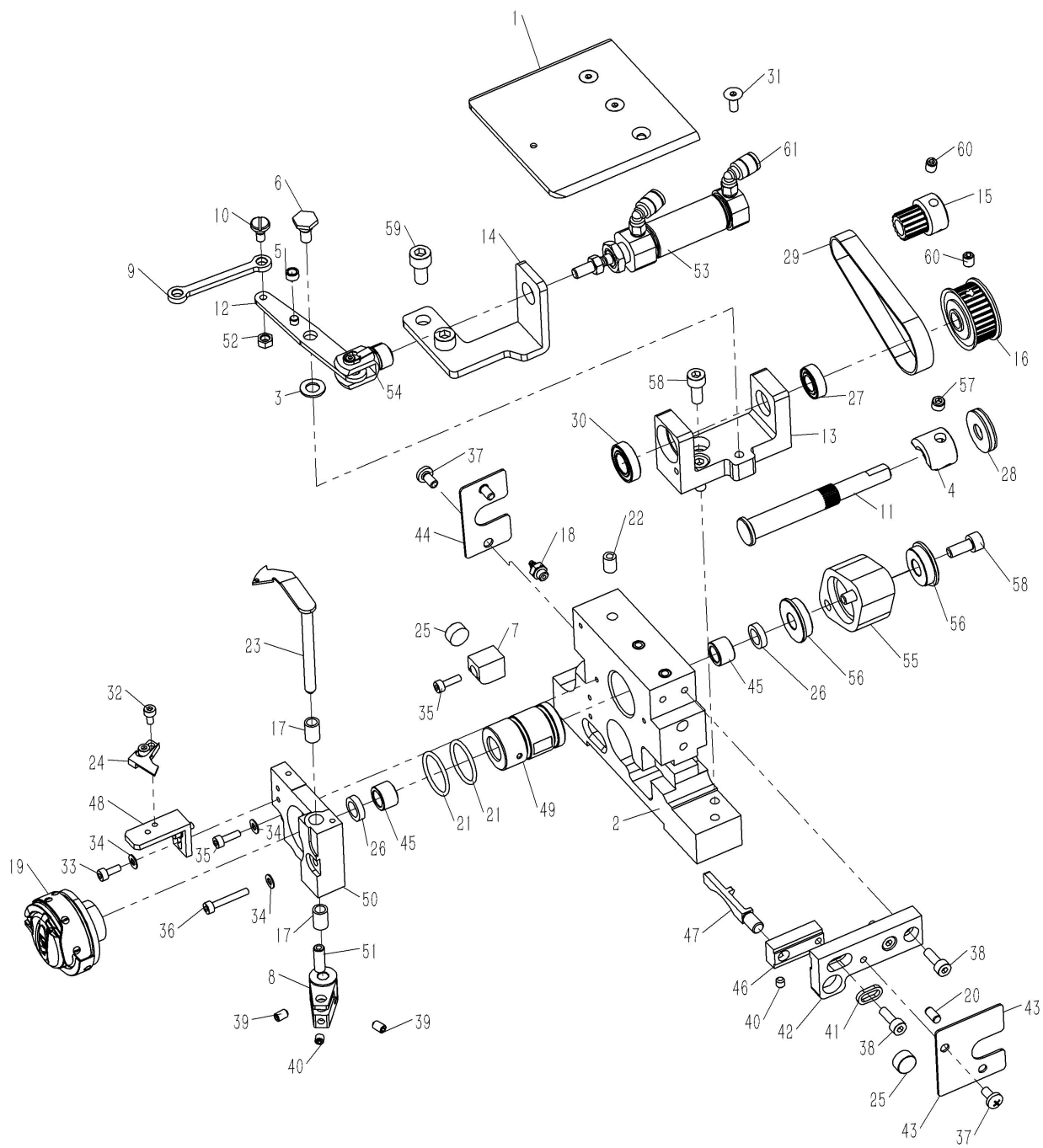
### 3、下机头组件



## 3、下机头组件

序号/No.	图号/Parts No.	名称/Description	数量/Qty
1	02601810101700	上机壳	1
2	02601810200600	下机壳支撑板 2	1
3	02601812003800	下机壳支撑板 3	1
4	02601810200800	下机壳支撑板 4	1
5	02601810202900	机头大底板	1
6	02601810203000	机头锁紧板	4
7	02601810203100	尼龙缓冲垫	4
8	02601810203200	缓冲垫	1
9	02601810203300	下机壳支撑板 1	1
10	02601810203600	机头前后调节块	1
11	02601810502300	前梭床侧盖 1	1
12	02601810502400	前梭床侧盖 2	1
13	02601810502700	启动开关支架	2
14	02601810503100	盖板支撑板 1	1
15	02601810503200	盖板支撑板 2	1
16	02601810503300	盖板铰链	2
17	050201203015	圆柱销 5X18	8
18	050201404285	交叉滚子导轨 LGC3B100R1	2
19	060101000077	六角头螺栓全螺纹 M4×12	2
20	060201000011	十字槽盘头螺钉 M4×6	2
21	060201000015	十字槽沉头螺钉 M4X8	2
22	060202000022	内六角圆柱头螺钉 M3X10	4
23	060202000040	内六角圆柱头螺钉 M4X12	2
24	060202000044	内六角圆柱头螺钉 M4X20	8
25	060202000062	内六角圆柱头螺钉 M5X20	1
26	060202000080	内六角圆柱头螺钉 M6X25	4
27	060202000207	内六角圆柱头螺钉 M12×30	1
28	060202000222	内六角圆柱头螺钉 M10×20	4
29	060302000005	防松螺母 M3	4
30	060401000013	平垫圈 Φ 4X10X1	12
31	060402000002	标准型弹性垫圈 4	8

## 4、后梭床组件

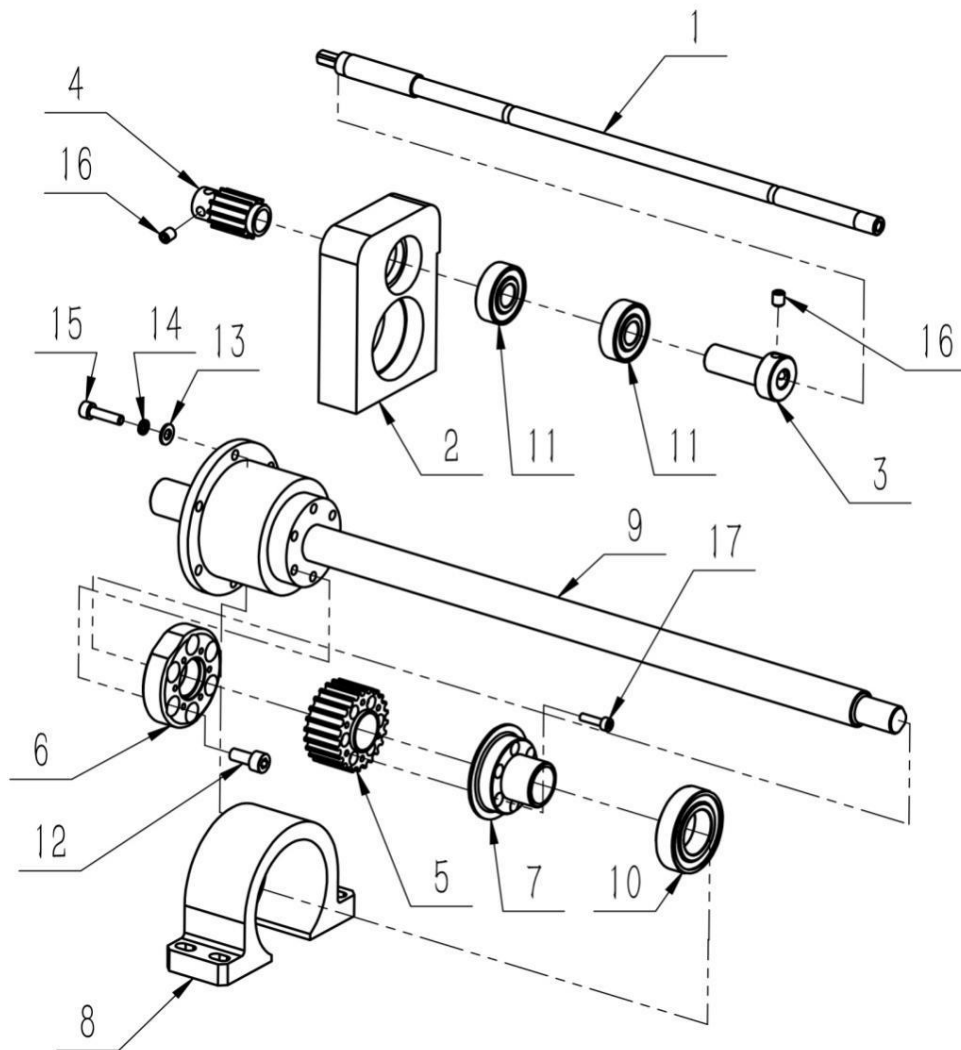


## 4、后梭床组件

序号/No.	图号/Parts No.	名称/Description	数量/Qty
1	02601812000100	后针板	1
2	02601812000200	后梭床座	1
3	02601812000300	剪线垫片	1
4	02601812000400	剪线凸轮 1	1
5	02601812000500	滚柱	1
6	02601812000600	剪线回转柱 1	1
7	02601812000700	后床磁铁座	1
8	02601812000800	后剪线动刀连接块	1
9	02601812000900	后剪线连杆	1
10	02601812001000	后剪线回转轴	1
11	02601812001100	后剪线轴	1
12	02601812001200	后剪线连接板	1
13	02601812001300	后剪线回转座	1
14	02601812001400	后剪线气缸支架	1
15	02601812001500	后剪线同步轮 1	1
16	02601812001600	后剪线同步轮 2	1
17	050201403028	钢套	2
18	050201025006	宝塔接头	1
19	050100251003	梭床	1
20	050201203045	圆柱销	1
21	050900101029	O 型橡胶密封圈	2
22	050201024006	内外螺	3
23	050100203134	动刀	1
24	050100203133	定刀	1
25	050201201014	强力汝磁铁	2
26	050900102011	骨架油封	2
27	050201503022	深沟球轴承	1
28	050201503188	平面推力滚针轴承	1
29	050200603175	同步带	1
30	050201503020	深沟球轴承	1
31	060203000055	内六角沉头螺钉 M4×10	3
32	060202000035	内六角圆柱头螺钉 M3X6	2
33	060202000037	内六角圆柱头螺钉 M3X8	2
34	060401000008	平垫圈 C 级 3×1	4
35	060202000022	内六角圆柱头螺钉 M3X10	2
36	060202000027	内六角圆柱头螺钉 M3×20	1
37	060201000013	十字槽盘头螺钉 M4X8	3
38	060202000040	内六角圆柱头螺钉 M4X12	3
39	060204000011	内六角凹端紧定螺钉 M4X6	2
40	060204000091	内六角平端紧定螺钉 M4×4	2
41	02601810501000	前梭床螺钉垫圈	1
42	02601810500800	后定位勾调节板	1
43	02601810503000	后梭床盖板 2	1
44	02601810500200	后梭床盖板 1	1
45	02601810500300	前梭床上轴套	2
46	02601810500900	定位勾固定板	1
47	02601810501100	定位勾	1
48	02601810501400	定刀安装座	1

序号/No.	图号/Parts No.	名称/Description	数量/Qty
49	02601810500400	后梭床上润滑套	1
50	02601810501300	剪线座	1
51	02601810501900	前剪线传动轴	1
52	060301000007	六角螺母 M4	1
53	050201115876	气缸	1
54	050201107044	Y 接头	1
55	02601812004400	后凸轮剪线支撑座	1
56	050201503030	轴承	2
57	060205000134	内六角平端紧定螺钉 1/4-40G 长 5mm	2
58	060202000056	内六角圆柱头螺钉 M5X12	4
59	060202000075	内六角圆柱头螺钉 M6X12	2
60	060204000017	内六角平端紧定螺钉 M5X6	4
61	050201110142	外螺弯接头	2

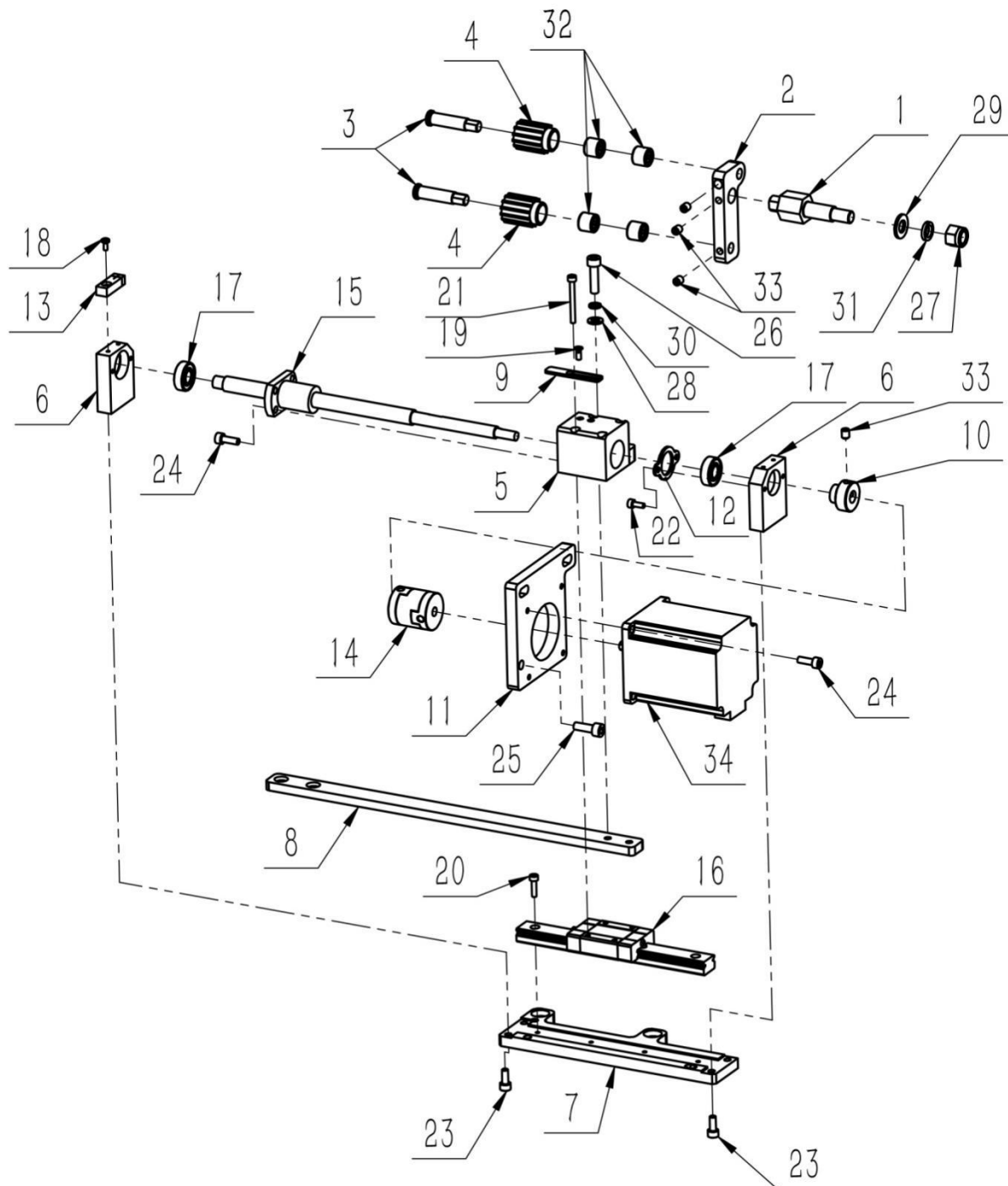
## 5、下轴组件



## 5、下轴组件

序号/No.	图号/Parts No.	名称/Description	数量/Qty
1	02601812004200	下轴	1
2	02601810201500	下轴轴承座	1
3	02601810201600	下轴轴挡	1
4	02601810201700	下轴同步带轮	1
5	02601810201800	花键同步带轮	1
6	02601810201900	花键同步轮安装座	1
7	02601810202000	辅助支撑轴	1
8	02601810202100	花键支撑座	1
9	050201408011	花键	1
10	050201503239	深沟球轴承 6904ZZ	1
11	050201503008	轴承 6000ZZ	2
12	060202000056	内六角圆柱头螺钉 M5X12	1
13	060401000013	平垫圈 $\Phi$ 4X10X1	1
14	060402000002	标准型弹性垫圈 4	1
15	060202000043	内六角圆柱头螺钉 M4X16	1
16	060204000017	内六角平端紧定螺钉 M5×6	2
17	060202000023	内六角圆柱头螺钉 M3X12	1

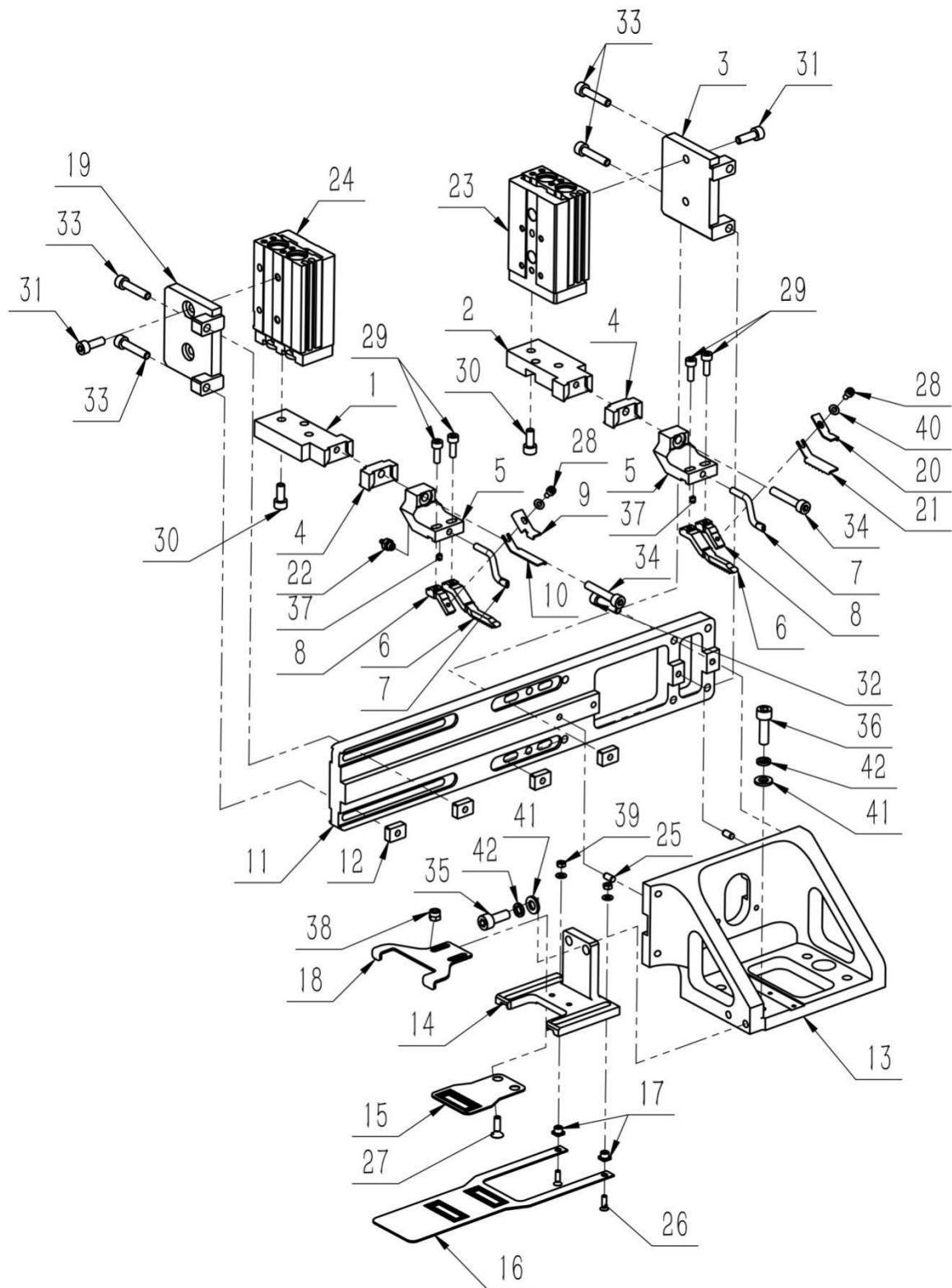
## 6、前梭床驱动组件



## 6、前梭床驱动组件

序号/No.	图号/Parts No.	名称/Description	数量/Qty
1	02601810200100	张紧支撑轴	1
2	02601810200200	张紧块	1
3	02601810200300	张紧轮轴	2
4	02601810200400	张紧轮	2
5	02601810202200	丝杆螺母座	1
6	02601810202300	丝杆花键座	2
7	02601810202400	前梭床驱动底板	1
8	02601812002700	前梭床驱动板	1
9	02601810202600	前梭床零点挡板	1
10	02601810202700	前梭床丝杆轴挡	1
11	02601810202800	前梭床电机座	1
12	02601810203500	轴承盖	1
13	050200105010	接近开关 SP08-2B5NA	1
14	050200604039	联轴器 DCD01-D25-d6-e6	1
15	050201402018	丝杆	1
16	050201404296	直线导轨 LRM15N1X140S1	1
17	050201503228	轴承 698	2
18	060201000033	十字槽盘头螺钉 M2. 5×6	1
19	060201000036	十字槽沉头螺钉 M3X8	1
20	060202000023	内六角圆柱头螺钉 M3X12	1
21	060202000029	内六角圆柱头螺钉 M3×30	1
22	060202000037	内六角圆柱头螺钉 M3X8	1
23	060202000039	内六角圆柱头螺钉 M4X10	2
24	060202000040	内六角圆柱头螺钉 M4X12	2
25	060202000058	内六角圆柱头螺钉 M5X15	1
26	060202000062	内六角圆柱头螺钉 M5X20	1
27	060302000007	六角锁紧螺母 M8	1
28	060401000016	圆形平垫圈 Φ5X10X0.8	1
29	060401000033	平垫圈 Φ8X16X1.6	1
30	060402000003	标准型弹性垫圈 5	1
31	060402000005	标准型弹性垫圈 Φ8	1
32	050201405032	冲压外圈型直线轴承	4
33	060204000017	内六角平端紧定螺钉 M5×6	4
34	050200801087	步进电机	1

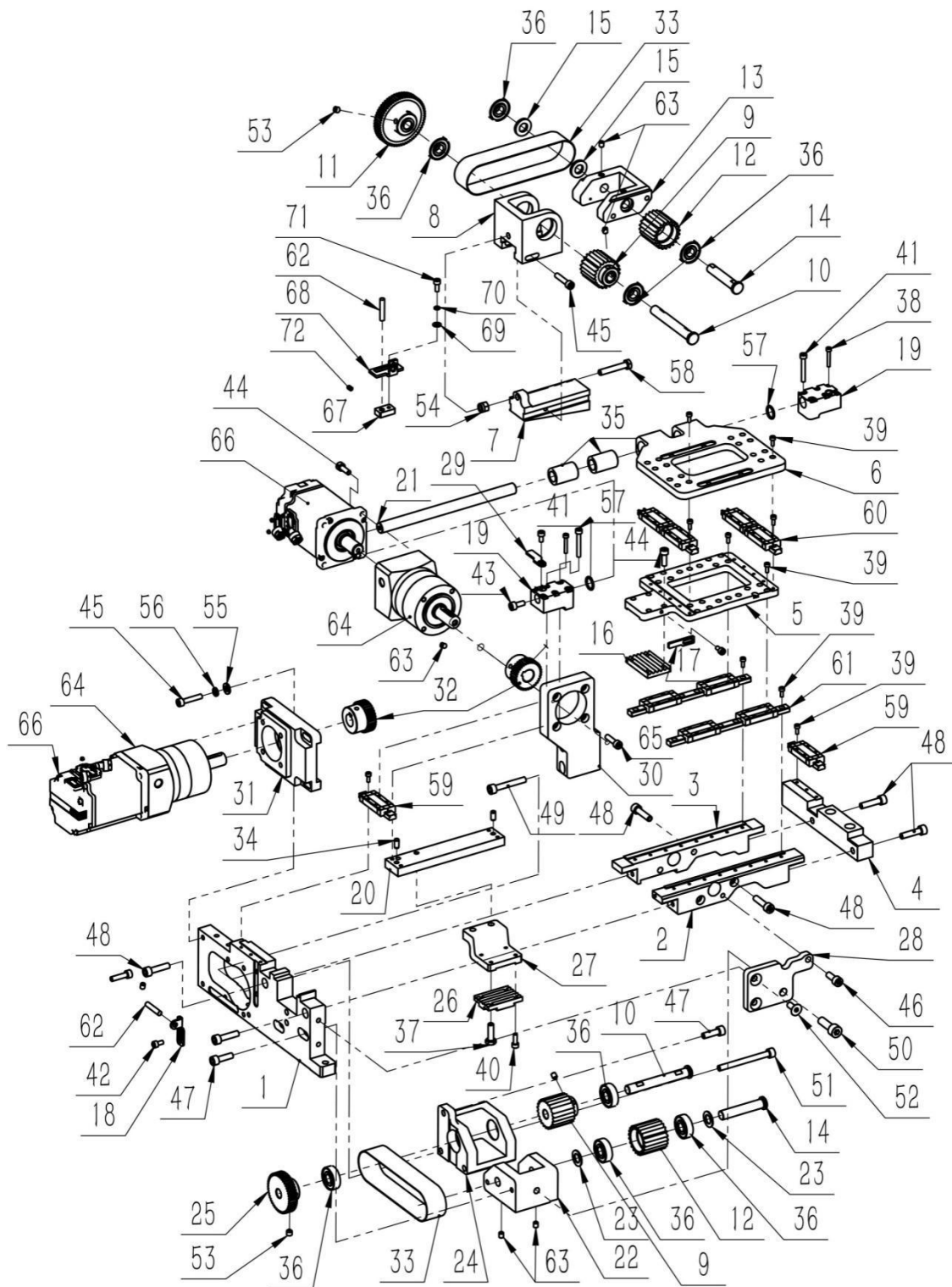
## 7、压脚组件



## 7、压脚组件

序号/No.	图号/Parts No.	名称/Description	数量/Qty
1	02601810300100	右压脚导轨板	1
2	02601810300200	左压脚导轨板	1
3	02601810300300	压脚气缸座 1	1
4	02601810300400	压脚垫块	2
5	02601810300500	压脚连块	2
6	02601810300600	压脚板 1	2
7	02601810300700	压脚吹气管	2
8	02601810300800	压脚板连块	2
9	02601810300900	压脚加强板 1	1
10	02601810301000	前压脚板	1
11	02601810301100	压脚臂	1
12	02601810301200	压脚锁紧板	4
13	02601810301300	压脚座	1
14	02601810301400	拖板安装板	1
15	02601810301500	后拖板	1
16	02601810301600	前托板	1
17	02601810301700	前拖板垫柱	2
18	02601810301800	裤头限位板	1
19	02601810301900	压脚气缸座 2	1
20	02601810302000	压脚加强板 2	1
21	02601810302100	后压脚板	1
22	050201025006	宝塔接头 M-5AU-4	2
23	050201115652	气缸 HLQ12X20S	1
24	050201115653	气缸 HLQL12X20S	1
25	050201203045	圆柱销 4×8	2
26	060201000038	十字槽沉头螺钉 M3×10	2
27	060201000124	十字槽沉头螺钉 M4×14	1
28	060202000035	内六角圆柱头螺钉 M3×6	2
29	060202000040	内六角圆柱头螺钉 M4X12	4
30	060202000056	内六角圆柱头螺钉 M5X12	2
31	060202000058	内六角圆柱头螺钉 M5X15	2
32	060202000062	内六角圆柱头螺钉 M5X20	1
33	060202000063	内六角圆柱头螺钉 M5X25	4
34	060202000064	内六角圆柱头螺钉 M5X30	2
35	060202000077	内六角圆柱头螺钉 M6X16	1
36	060202000079	内六角圆柱头螺钉 M6X20	1
37	060204000004	内六角平端紧定螺钉 M3×4	2
38	060302000002	非金属嵌件六角锁紧螺母 M	1
39	060302000005	防松螺母 M3	2
40	060401000008	平垫圈 C 级 3×1	4
41	060401000066	平垫圈 φ 6X12X1.6	2
42	060402000004	标准型弹性垫圈 6	2

## 8、压脚 XY 组件

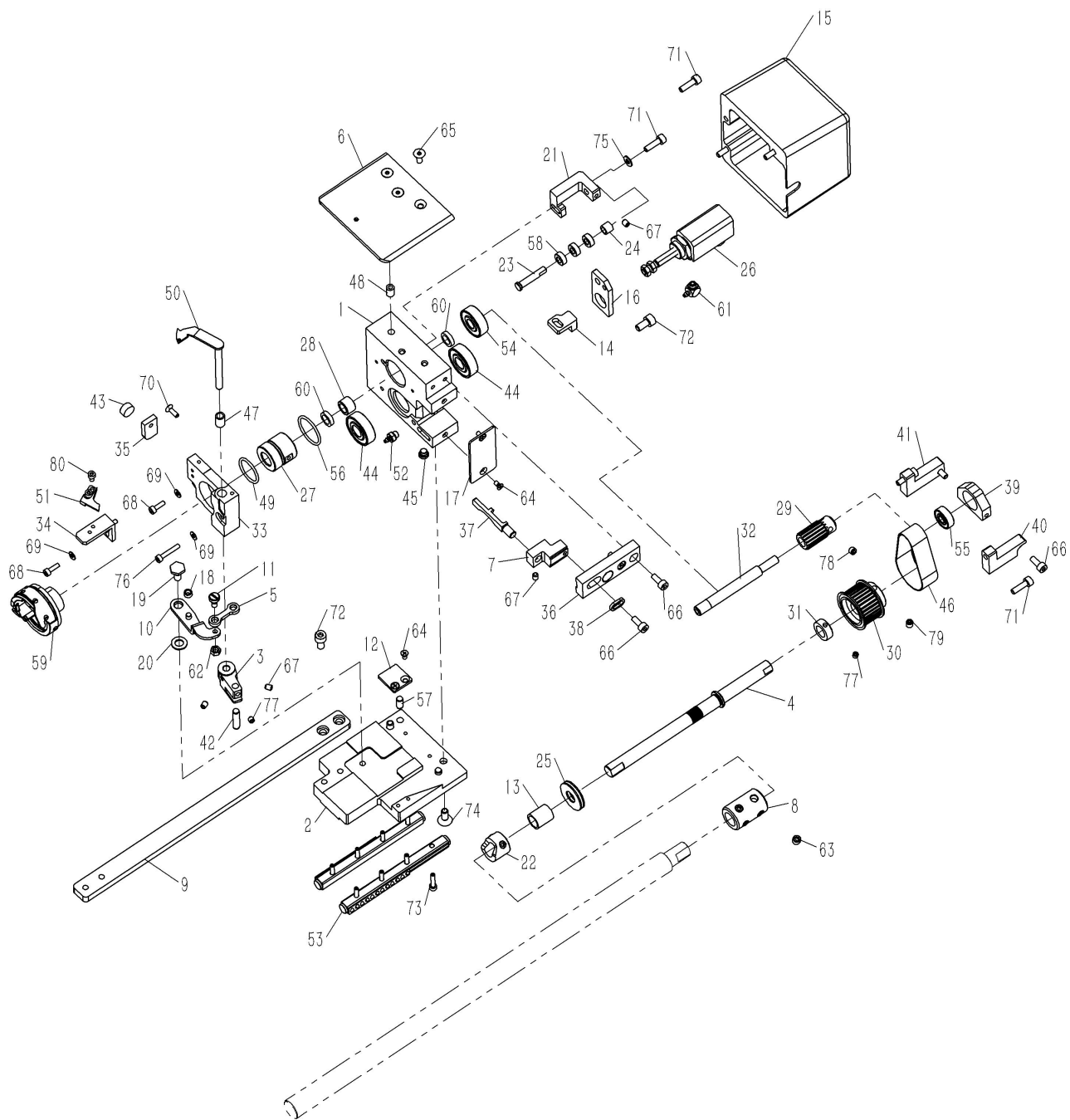


## 8、压脚 XY 组件

序号/No.	图号/Parts No.	名称/Description	数量/Qty
1	02601810400100	左机构支撑板	1
2	02601812004100	X 中间支座 1	1
3	02601810400300	X 中间支座 2	1
4	02601810400400	右机构支撑板	1
5	02601810400500	X 向运动底板	1
6	02601810400600	Y 向运动底板	1
7	02601810400800	X 向张紧座	1
8	02601810400900	X 向主动轮座	1
9	02601810401001	Y 向主动轮	2
10	02601810401100	X 向主动轴	2
11	02601810401200	X 向齿轮 1	1
12	02601810401300	X 向从动轮	2
13	02601810401400	X 向从动轮座	1
14	02601810401500	X 向从动轮轴	2
15	02601810401600	X 向从动轮垫圈	2
16	02601810401700	X 同步带压板	1
17	02601810401800	X 向零点挡板	1
18	02601810401900	X 向光眼支架	1
19	02601810402000	XY 转接导轨块	2
20	02601810402100	XY 转接连板	1
21	02601810402200	XY 转接连轴	1
22	02601810402300	Y 向从动轮座	1
23	02601810402400	Y 向从动轮垫圈	2
24	02601810402500	Y 向主动轮座	1
25	02601810402600	Y 向齿轮	1
26	02601810402700	Y 同步带压板	1
27	02601810402800	Y 同步带驱动板	1
28	02601810403000	Y 向拉紧板	1
29	02601810403100	Y 向零点挡板	1
30	02601810403201	X 向电机座 (汇川)	1
31	02601810403301	Y 向电机座 (汇川)	1
32	02601810403401	XY 主动齿轮 (汇川)	2
33	050200603162	同步带 320-5M-25	2
34	050201203017	圆柱销 5×10	2
35	050201405032	冲压外圈型直线轴承 KH122	2
36	050201503008	深沟球轴承 6000ZZ	8
37	060101000004	六角头螺栓 M6×20	1
38	060202000027	内六角圆柱头螺钉 M3×20	2
39	060202000037	内六角圆柱头螺钉 M3X8	10
40	060202000040	内六角圆柱头螺钉 M4X12	1
41	060202000046	内六角圆柱头螺钉 M4X30	2
42	060202000053	内六角圆柱头螺钉 M4X8	3
43	060202000056	内六角圆柱头螺钉 M5X12	1
44	060202000058	内六角圆柱头螺钉 M5X15	3
45	060202000063	内六角圆柱头螺钉 M5X25	3
46	060202000077	内六角圆柱头螺钉 M6X16	1
47	060202000079	内六角圆柱头螺钉 M6X20	2
48	060202000080	内六角圆柱头螺钉 M6X25	6

序号/No.	图号/Parts No.	名称/Description	数量/Qty
49	060202000083	内六角圆柱头螺钉 M6×40	1
50	060202000095	内六角圆柱头螺钉 M8X25	1
51	060202000166	内六角圆柱头螺钉 M6×65	1
52	060203000063	内六角沉头螺钉 M6X16	1
53	060204000022	内六角凹端紧定螺钉 M6×6	2
54	060302000003	1 型非金属嵌件六角锁紧螺	1
55	060401000066	平垫圈 φ 6X12X1.6	1
56	060402000004	标准型弹性垫圈 6	1
57	050900101027	GB3452.1-920 型橡胶密封圈 11.8×1.8	2
58	060101000040	六角头螺栓全螺纹 C 级 M6×35	1
59	050201404294	直线导轨 LRM9L1X62S10AH	2
60	050201404292	直线导轨 LRM9L2X110S10AH	2
61	050201404291	直线导轨 LRM9L2X155S7.5AH	2
62	050200105040	接近开关	2
63	060204000017	内六角平端紧定螺钉 M5×6	7
64	050200802025	减速机	2
65	060202000062	内六角圆柱头螺钉 M5X20	2
66	050200804014	伺服电机	2
67	02601810402900	Y 向光眼安装板	1
68	02601810400700	Y 向光眼连板	1
69	060401000013	平垫圈 φ 4X10X1	1
70	060402000002	标准型弹性垫圈 4	1
71	060202000039	内六角圆柱头螺钉 M4X10	1
72	060204000011	内六角凹端紧定螺钉 M4X6	1

## 9、前梭床组件

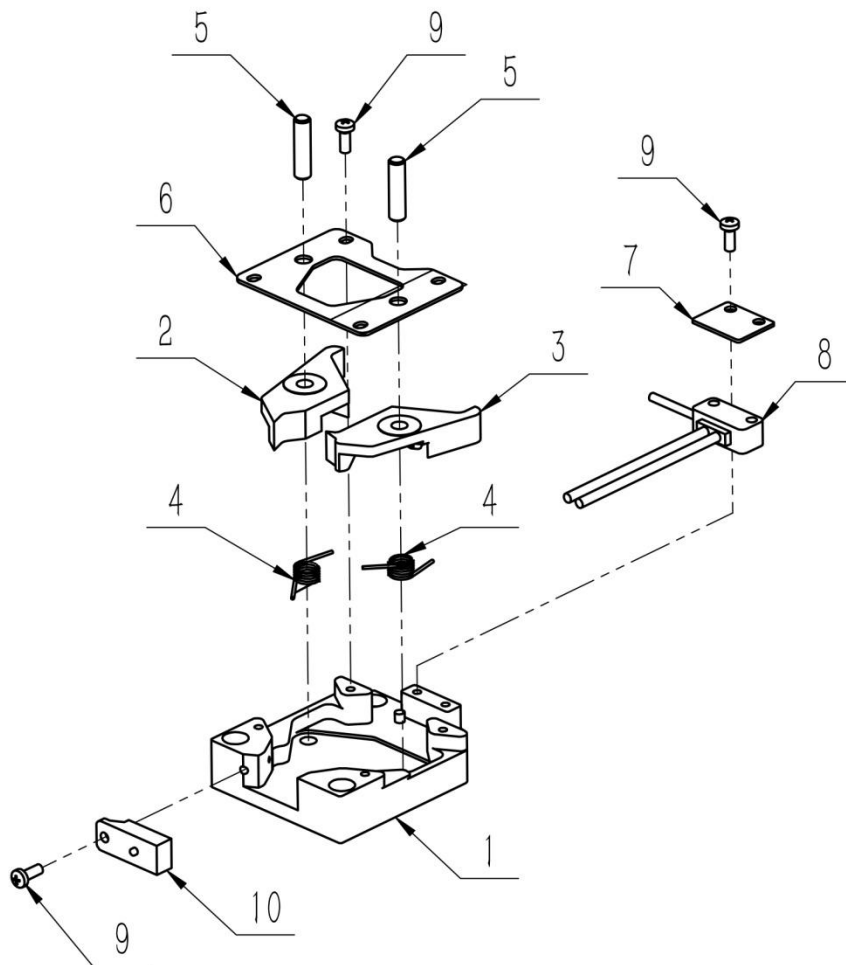


## 9、前梭床组件

序号/No.	图号/Parts No.	名称/Description	数量/Qty
1	02601812001800	前梭床座	1
2	02601812001900	前梭床座安装板	1
3	02601812002100	前剪线动刀连接块	1
4	02601812002200	前梭床下轴	1
5	02601812002300	前剪线连杆	1
6	02601812002400	前针板	1
7	02601812002500	定位勾固定板	1
8	02601812002600	连接轴	1
9	02601812002700	前梭床驱动板	1
10	02601812002800	前剪连接板	1
11	02601812002900	剪线回转柱 2	1
12	02601812003000	走线盖板	1
13	02601812003100	剪线凸轮隔套	1
14	02601812003200	前剪线推料连杆	1
15	02601812003300	前梭床盖	1
16	02601812003400	前剪线气缸支架	1
17	02601812003500	侧盖板	1
18	02601812000500	滚柱	1
19	02601812000600	剪线回转柱 1	1
20	02601812000300	剪线垫片	1
21	02601810503800	前梭床张紧板	1
22	02601812000400	剪线凸轮 1	1
23	02601810503900	梭床张紧轴	1
24	02601810504000	梭床张紧轴垫柱	1
25	050201503044	平面推力滚针轴承	1
26	050201115875	气缸	1
27	02601810503400	前梭床上润滑套	1
28	02601810500300	前梭床上轴套	1
29	02601810500500	前梭床同步带轮 1	1
30	02601810500600	前梭床同步带轮 2	1
31	02601810500700	前梭床轴挡	1
32	02601810502900	前梭床上轴	1
33	02601810501300	剪线座	1
34	02601810501400	定刀安装座	1
35	02601810502500	前床磁铁座	1
36	02601810502800	定位勾调节板 2	1
37	02601810501100	定位勾	1
38	02601810501000	前梭床螺钉垫圈	1
39	02601810503500	尾端支撑板 1	1
40	02601810503600	尾端支撑板 2	1
41	02601810503700	尾端支撑板 3	1
42	050201203069	圆柱销 A 型	1
43	050201201014	强力汝磁铁	2
44	050201503008	深沟球轴承	2
45	050201021028	碳钢镀锌内六角 ED 密封螺纹堵头	1
46	050200603174	同步带	1
47	050201403028	钢套	2
48	050201024006	内外螺	3

序号/No.	图号/Parts No.	名称/Description	数量/Qty
49	050900101029	O 型橡胶密封圈	1
50	050100203134	动刀	1
51	050100203133	定刀	1
52	050201025006	宝塔接头	1
53	050201404285	交叉滚子导轨	1
54	050201503017	深沟球轴承	1
55	050201503105	深沟球轴承	1
56	050900101028	O 型橡胶密封圈	1
57	050201203017	圆柱销 A 型	2
58	050201503251	轴承	3
59	050100243013	旋梭	1
60	050900102011	骨架油封	2
61	050201025006	宝塔接头	2
62	060301000007	六角螺母 M4	1
63	060205000134	内六角平端紧定螺钉	6
64	060201000023	十字槽沉头螺钉 M3×6	4
65	060203000055	内六角沉头螺钉 M4×10	3
66	060202000039	内六角圆柱头螺钉 M4×10	5
67	060204000010	内六角平端紧定螺钉 M4×5	4
68	060202000022	内六角圆柱头螺钉 M3×10	3
69	060401000007	平垫圈 3	4
70	060203000081	内六角沉头螺钉 M3×10	1
71	060202000041	内六角圆柱头螺钉 M4×14	6
72	060202000055	内六角圆柱头螺钉 M5×10	3
73	060202000024	内六角圆柱头螺钉 M3×14	8
74	060203000111	内六角沉头螺钉 M5×12	2
75	060401000014	平垫圈 4	1
76	060202000269	内六角圆柱头螺钉 M3×18	1
77	060204000009	内六角凹端紧定螺钉 M4×4	3
78	060204000055	内六角平端紧定螺钉 M5×4	1
79	060204000016	内六角平端紧定螺钉 M5×5	2
80	060202000269	内六角圆柱头螺钉 M3×5	2

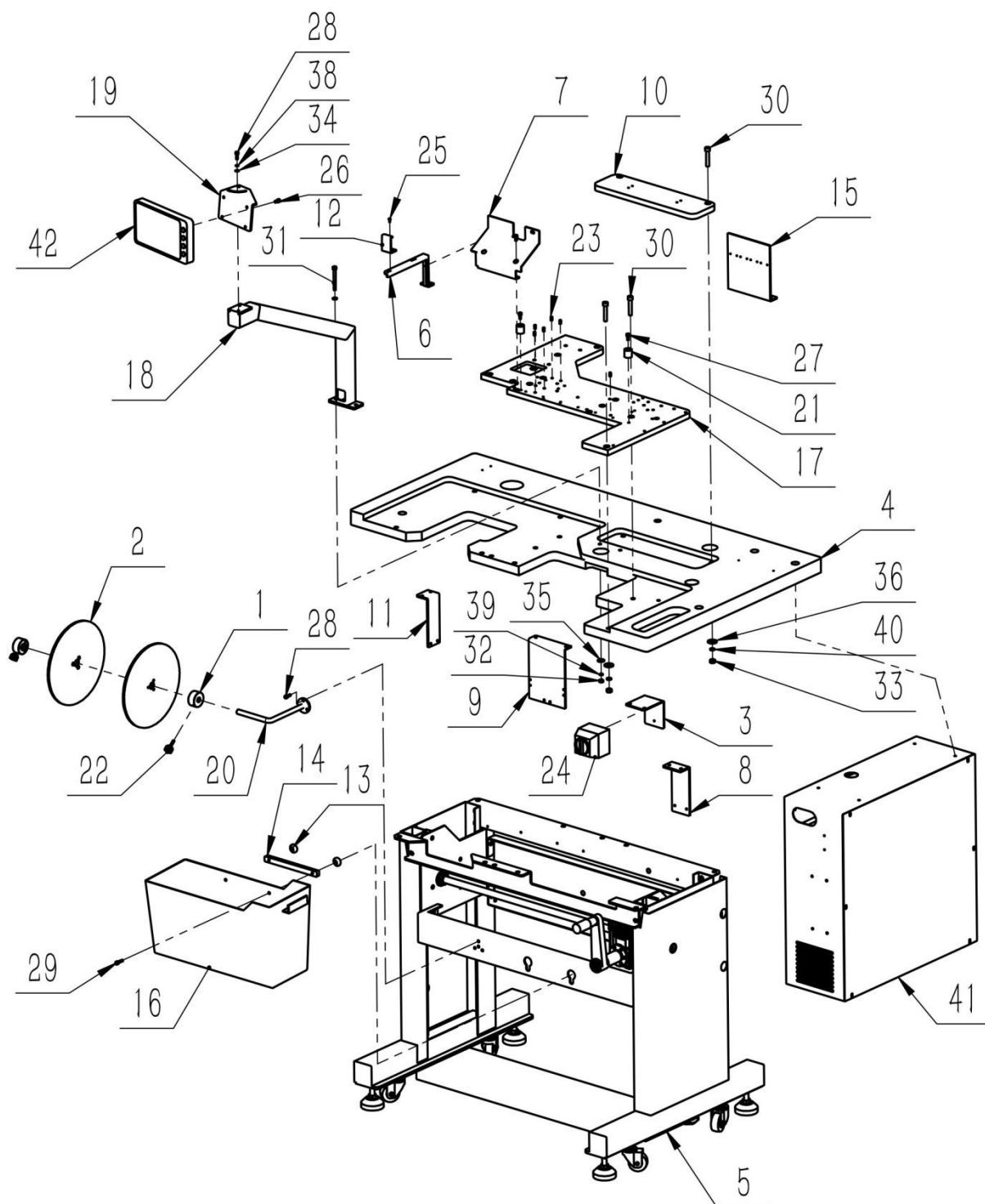
## 10、启动开关组件



## 10、启动开关组件

序号/No.	图号/Parts No.	名称/Description	数量/Qty
1	02601810600100	启动开关底板	1
2	02601810600200	启动按钮块 1	1
3	02601810600300	启动按钮块 2	1
4	050200203033	扭簧	2
5	02601810600500	旋转导向柱	2
6	02601810600600	启动盖板	1
7	02601810600700	启动光眼压板	1
8	050200103050	光电传感器 EX-29A	1
9	060201000037	十字槽盘头螺钉 M3X8	3
10	/	EX29 反光板(光眼自带)	1

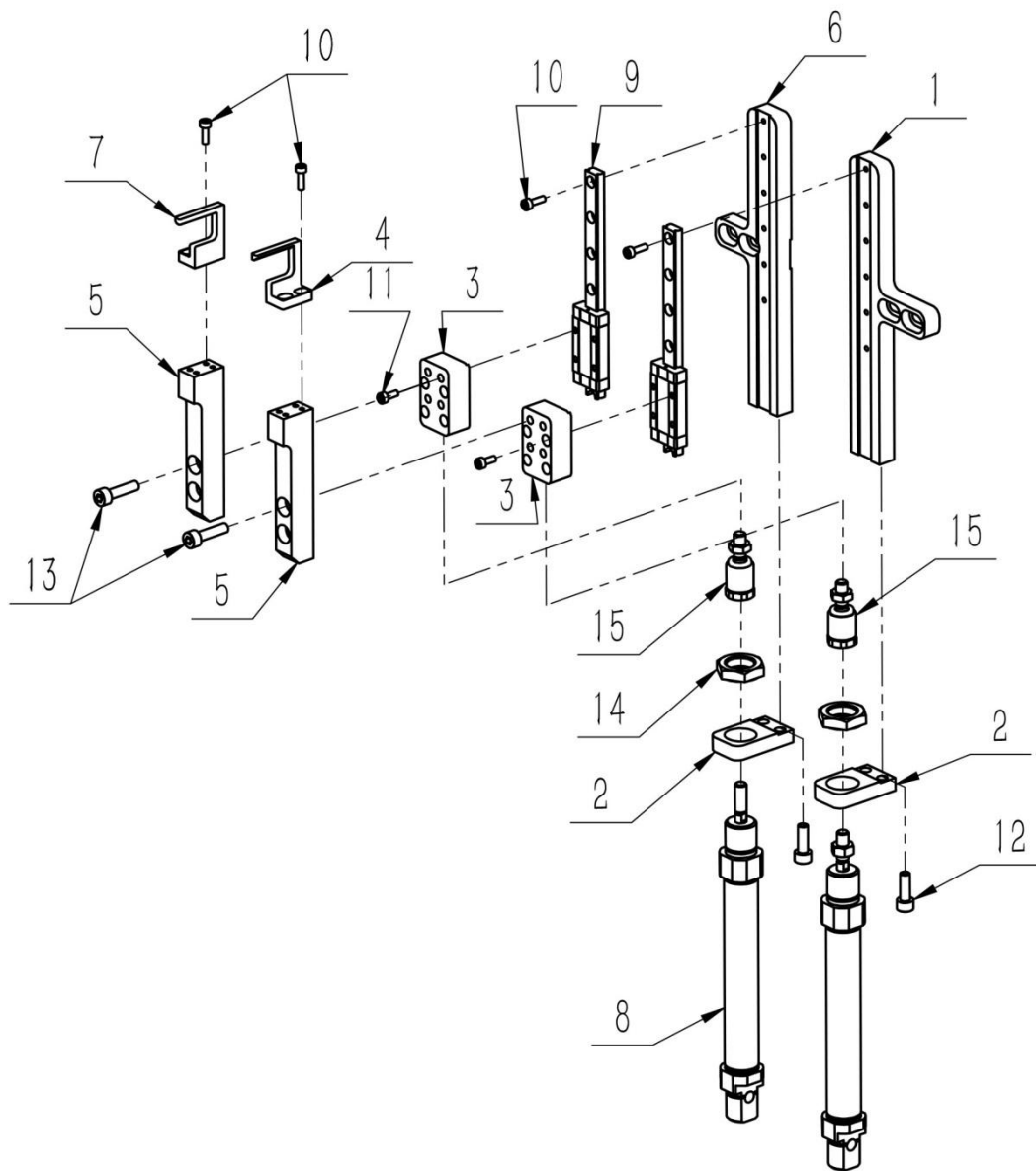
## 11、机架组件



## 11、机架组件

序号/No.	图号/Parts No.	名称/Description	数量/Qty
1	02100260702100	料盘抱箍	2
2	02100260702600	挡盘	2
3	02600422105400	电源开关支架	1
4	02601810700100	台板	1
5	02601810700200	机架	1
6	02601810700300	送料护板	1
7	02601810700400	废料挡板 1	1
8	02601810700600	气源处理器支架	1
9	02601810700700	电磁阀支架 1	1
10	02601810700800	电磁阀固定板	1
11	02601810700900	给油器支架	1
12	02601810701000	废料挡板 2	1
13	02601810701100	料筒固定轴	2
14	02601810701200	料筒固定板	1
15	02601810701300	压力表安装板	1
16	02601810701700	收纳箱白色透明	1
17	02601811101100	拨叉大底座	1
18	02601811600800	触摸屏支架	1
19	02601811600900	触摸屏安装板	1
20	02601811703500	衬料盘架	1
21	050200204005	聚氨酯缓冲垫 NBE01-D20-L20-M5	2
22	050200905006	小型旋钮（压纹型）	2
23	050201203017	圆柱销 5×10	6
24	050500405001	选择开关	1
25	060201000037	十字槽盘头螺钉 M3X8	1
26	060202000055	内六角圆柱头螺钉 M5X10	2
27	060202000056	内六角圆柱头螺钉 M5X12	2
28	060202000058	内六角圆柱头螺钉 M5X15	2
29	060202000062	内六角圆柱头螺钉 M5X20	1
30	060202000099	内六角圆柱头螺钉 M8×45	3
31	060202000201	内六角圆柱头螺钉 M6×60	1
32	060301000009	六角螺母 M6	1
33	060301000011	六角螺母 M8	3
34	060401000016	圆形平垫圈 $\Phi$ 5X10X0.8	1
35	060401000028	垫圈 6×18×2	1
36	060401000036	垫圈 8X22X3	3
37	060401000066	平垫圈 $\Phi$ 6X12X1.6	1
38	060402000003	标准型弹性垫圈 5	1
39	060402000004	标准型弹性垫圈 6	1
40	060402000005	标准型弹性垫圈 $\Phi$ 8	3
41	050100122087	电控箱	1
42		触摸屏	1

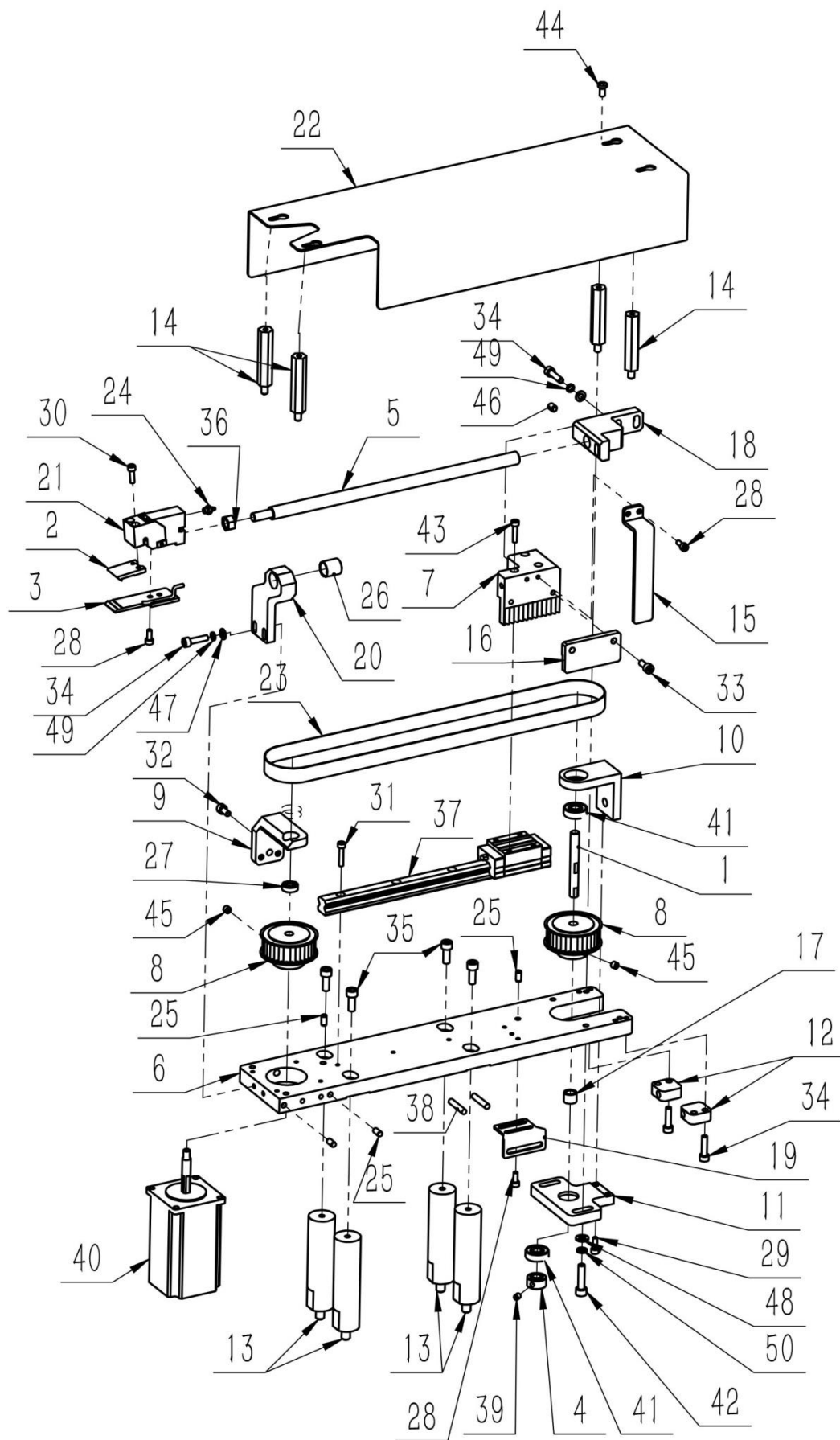
## 12、升降平台组件



## 12、升降平台组件

序号/No.	图号/Parts No.	名称/Description	数量/Qty
1	02601810800100	右升降平台底板	1
2	02601810800200	升降气缸支架	2
3	02601810800300	平台升降滑块	2
4	02601810800400	右平台升降压板	1
5	02601810800500	平台升降连板	2
6	02601810800600	左升降平台底板	1
7	02601810800700	左平台升降压板	1
8	050201115665	气缸 M116x75SCA	2
9	050201404297	直线导轨 LRM9L1X125S5A	2
10	060202000022	内六角圆柱头螺钉 M3X10	4
11	060202000037	内六角圆柱头螺钉 M3X8	2
12	060202000058	内六角圆柱头螺钉 M5X15	2
13	060202000062	内六角圆柱头螺钉 M5X20	2
14	/	螺母 M16x1.5(气缸自带)	2
15	050201107014	浮动接头 F-M6X100F	

### 13、夹料组件



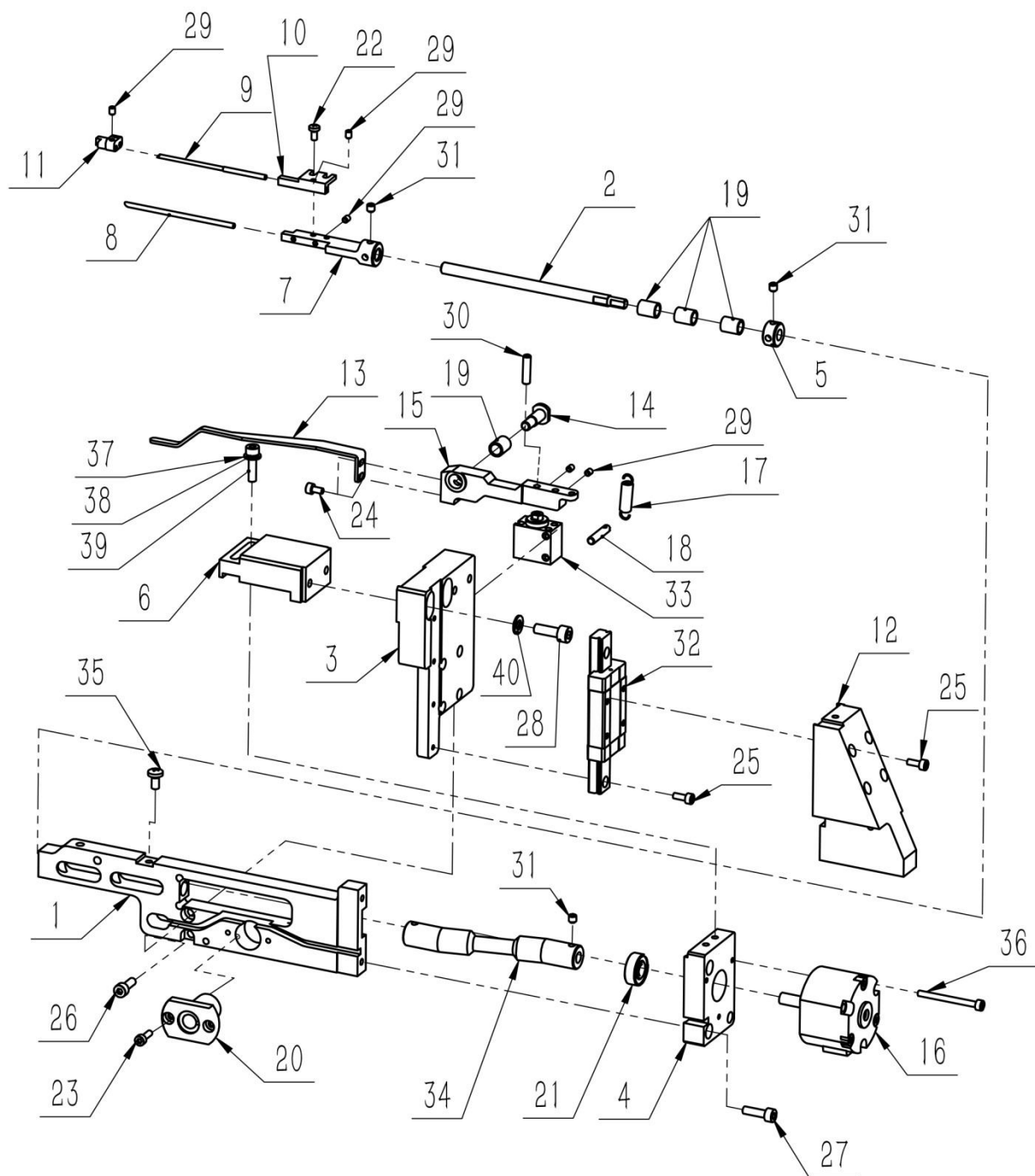
## 13、夹料组件

序号/No.	图号/Parts No.	名称/Description	数量/Qty
1	02601810900100	夹料从动轴	1
2	02601810900200	上夹板	1
3	02601810900300	下夹板	1
4	02601810900400	夹料紧圈	1
5	02601810900500	夹料前后轴	1
6	02601810900600	夹料机构底座	1
7	02601810900700	夹料安装座 1	1
8	02601810900800	夹料同步轮	2
9	02601810900900	夹料主动轮轴承座	1
10	02601810901000	夹料从动轮轴承座 1	1
11	02601810901100	夹料从动轮轴承座 2	1
12	02601810901200	同步带拉紧块	2
13	02601810901300	机构垫柱	4
14	02601810901400	夹爪罩壳垫柱	4
15	02601810901500	到位挡板	1
16	02601810901700	同步带压板	1
17	02601810901800	从动轮轴挡	1
18	02601810901900	夹料安装座 2	1
19	02601810902000	夹料回零光眼	1
20	02601810902100	夹料前端支撑	1
21	026018110002	夹爪气缸	1
22	02601811600600	夹料罩壳	1
23	050200603163	同步带 775-5M-15	1
24	050201025006	宝塔接头 M-5AU-4	1
25	050201203017	圆柱销 5×10	4
26	050201403033	直柱型无油衬套 OFL01-d12-L16	1
27	050201503024	轴承 696ZZ	1
28	060202000039	内六角圆柱头螺钉 M4X10	3
29	060202000040	内六角圆柱头螺钉 M4X12	1
30	060202000041	内六角圆柱头螺钉 M4×14	1
31	060202000044	内六角圆柱头螺钉 M4X20	1
32	060202000055	内六角圆柱头螺钉 M5X10	1
33	060202000056	内六角圆柱头螺钉 M5X12	1
34	060202000062	内六角圆柱头螺钉 M5X20	4
35	060202000077	内六角圆柱头螺钉 M6X16	4
36	060301000011	六角螺母 M8	1
37	050201404295	直线导轨	1
38	050200105040	接近开关	2
39	060204000017	内六角平端紧定螺钉 M5×6	1
40	050200801089	夹料送料电机	1
41	050201503193	深沟球轴承 608ZZ	2
42	060202000080	内六角圆柱头螺钉 M6X25	1
43	060202000113	内六角圆柱头螺钉 M4×18	1
44	060202000117	大扁头 M5×10	1
45	060204000022	内六角凹端紧定螺钉 M6×6	2
46	060204000023	内六角平端紧定螺钉 M6×8	1
47	060401000016	圆形平垫圈 Φ5X10X0.8	2
48	060401000066	平垫圈 φ6X12X1.6	1

---

序号/No.	图号/Parts No.	名称/Description	数量/Qty
49	060402000003	标准型弹性垫圈 5	2
50	060402000004	标准型弹性垫圈 6	1

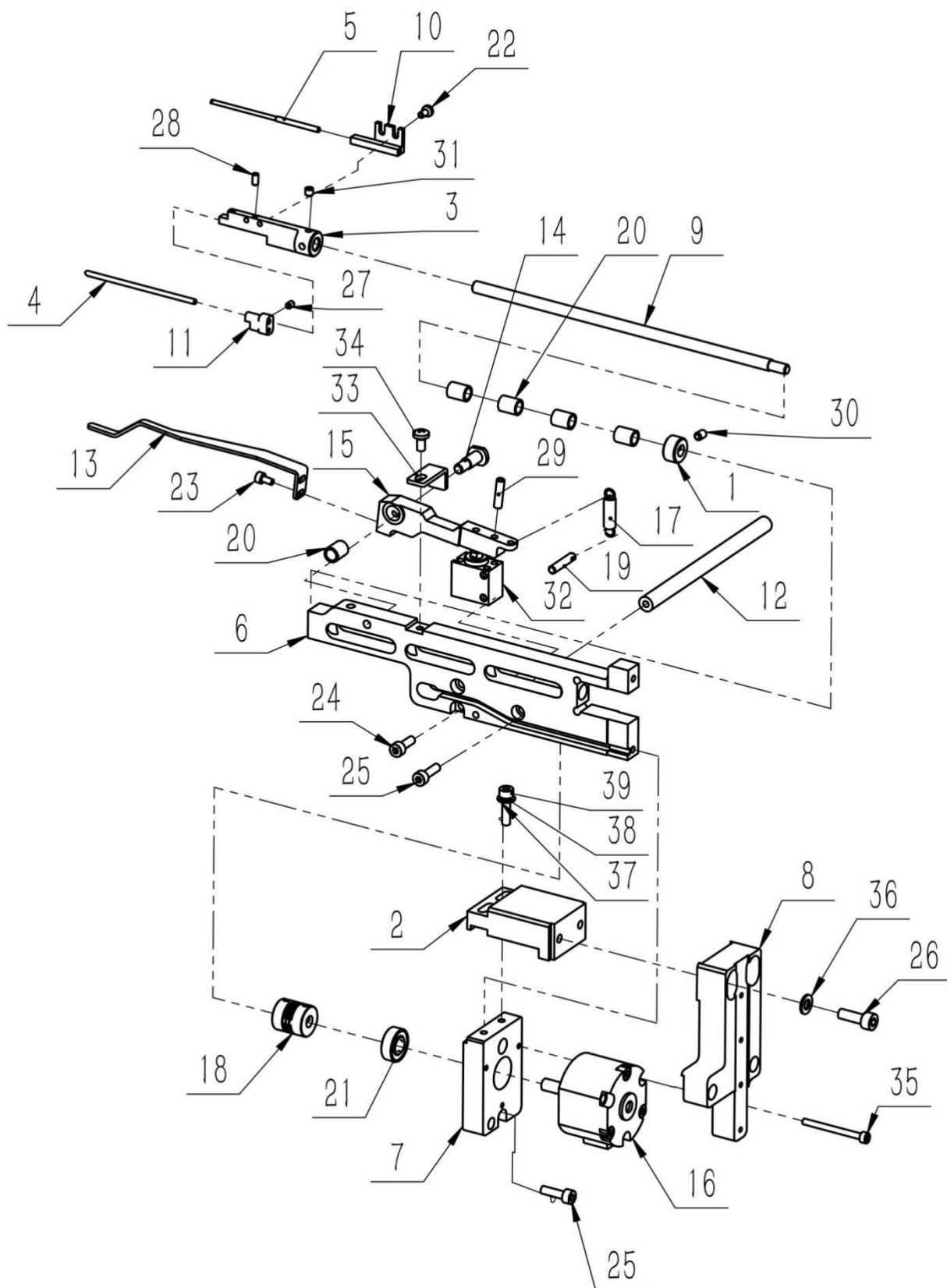
## 14、右拨叉组件



## 14、右拨叉组件

序号/No.	图号/Parts No.	名称/Description	数量/Qty
1	02601811000100	右拨叉座	1
2	02601811000200	拨叉回转轴	1
3	02601811000300	拨叉导轨板 1	1
4	02601811000400	旋转气缸安装板 1	1
5	02601811000500	拨叉挡圈	1
6	02601811000700	拨叉座安装板 2	1
7	02601811000800	拨叉板 1	1
8	02601811000900	拨叉 1	1
9	02601811001000	拨叉 2	1
10	02601811001100	拨叉板 2	1
11	02601811001801	前拨叉限位板 2	1
	02601811001800	前拨叉限位板 1	1
12	02601811001902	拨叉上下导轨座 2	1
13	02601811002100	压料板	1
14	02601811002400	拨叉压板回转轴	1
15	02601811002500	压料板回转块	1
16	02601811002900	旋转气缸	1
17	050200203030	拉伸弹簧	1
18	050200707015	拉伸弹簧支柱	1
19	050201403027	钢套 6X8X10	4
20	050201405014	直线轴承 LMH 8	1
21	050201503105	深沟球轴承 606-2Z	1
22	060201000005	十字槽盘头螺钉 M3×6	1
23	060202000022	内六角圆柱头螺钉 M3X10	1
24	060202000035	内六角圆柱头螺钉 M3X6	1
25	060202000037	内六角圆柱头螺钉 M3X8	2
26	060202000040	内六角圆柱头螺钉 M4X12	1
27	060202000041	内六角圆柱头螺钉 M4×14	1
28	060202000058	内六角圆柱头螺钉 M5X15	1
29	060204000004	内六角平端紧定螺钉 M3×4	5
30	060204000008	内六角平端紧定螺钉 M4×1	1
31	060204000091	内六角平端紧定螺钉 M4×4	3
32	050201404346	直线导轨 LRM12L1X90S5CH	1
33	050201115658	气缸 MSU10X6	1
34	050200604043	双节万向联轴器	1
35	02601811003100	压料板导板	1
36	060201000013	十字槽盘头螺钉 M4X8	1
37	060202000030	内六角圆柱头螺钉 M3×35	1
38	060401000013	平垫圈 Φ4X10X1	1
39	060402000002	标准型弹性垫圈 4	1
40	060202000043	内六角圆柱头螺钉 M4X16	1
41	060401000016	圆形平垫圈 Φ5X10X0.8	1

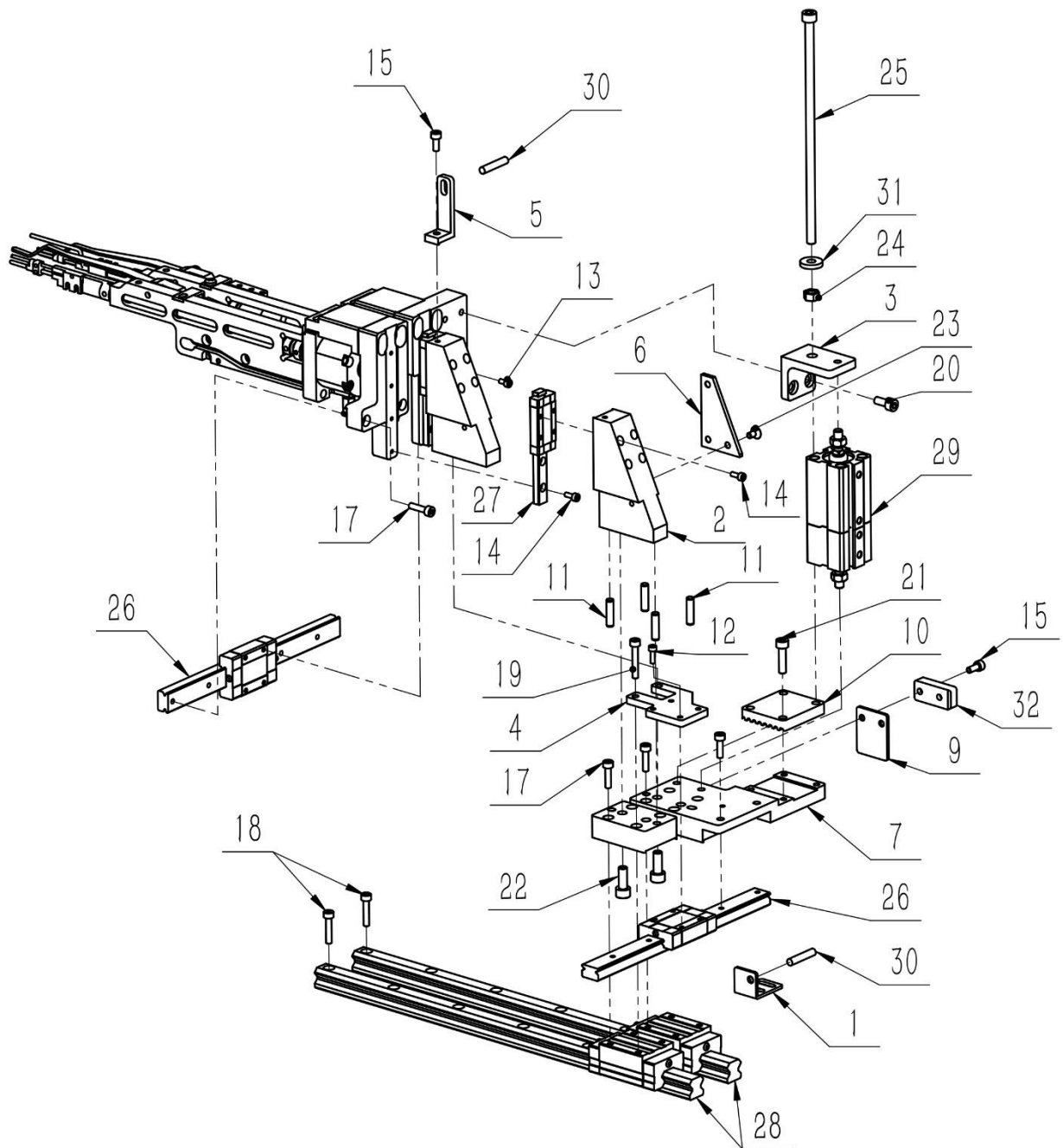
## 15、左拨叉组件



## 15、左拨叉组件

序号/No.	图号/Parts No.	名称/Description	数量/Qty
1	02601811000500	拨叉挡圈	1
2	02601811000600	拨叉座安装板 1	1
3	02601811000800	拨叉板 1	1
4	02601811000900	拨叉 1	1
5	02601811001000	拨叉 2	1
6	02601811001200	左拨叉座	1
7	02601811001300	旋转气缸安装板 2	1
8	02601811001400	拨叉导轨板 2	1
9	02601811001500	拨叉回转轴	1
10	02601811001600	拨叉板 3	1
11	02601811001701	后拨叉限位板 2	1
	02601811001700	后拨叉限位板 1	1
12	02601811002000	左右拨叉连接轴	1
13	02601811002100	压料板	1
14	02601811002400	拨叉压板回转轴	1
15	02601811002500	压料板回转块	1
16	02601811002900	旋转气缸	1
17	050200203030	拉伸弹簧	1
18	050200604040	联轴器 DBC01-D16-d5-e6	1
19	050200707015	拉伸弹簧支柱	1
20	050201403027	钢套 6X8X10	5
21	050201503105	深沟球轴承 606-2Z	1
22	060201000005	十字槽盘头螺钉 M3×6	1
23	060202000035	内六角圆柱头螺钉 M3X6	1
24	060202000040	内六角圆柱头螺钉 M4X12	1
25	060202000041	内六角圆柱头螺钉 M4×14	2
26	060202000058	内六角圆柱头螺钉 M5X15	1
27	060204000004	内六角平端紧定螺钉 M3×4	2
28	060204000006	内六角凹端紧定螺钉 M3X6	1
29	060204000008	内六角平端紧定螺钉 M4×1	1
30	060204000011	内六角凹端紧定螺钉 M4X6	1
31	060204000091	内六角平端紧定螺钉 M4×4	1
32	050201115658	气缸 MSU10X6	1
33	02601811003100	压料板导板	1
34	060201000013	十字槽盘头螺钉 M4X8	1
35	060202000030	内六角圆柱头螺钉 M3×35	1
36	060401000016	圆形平垫圈 $\Phi$ 5X10X0.8	1
37	060401000013	平垫圈 $\Phi$ 4X10X1	1
38	060402000002	标准型弹性垫圈 4	1
39	060202000043	内六角圆柱头螺钉 M4X16	1

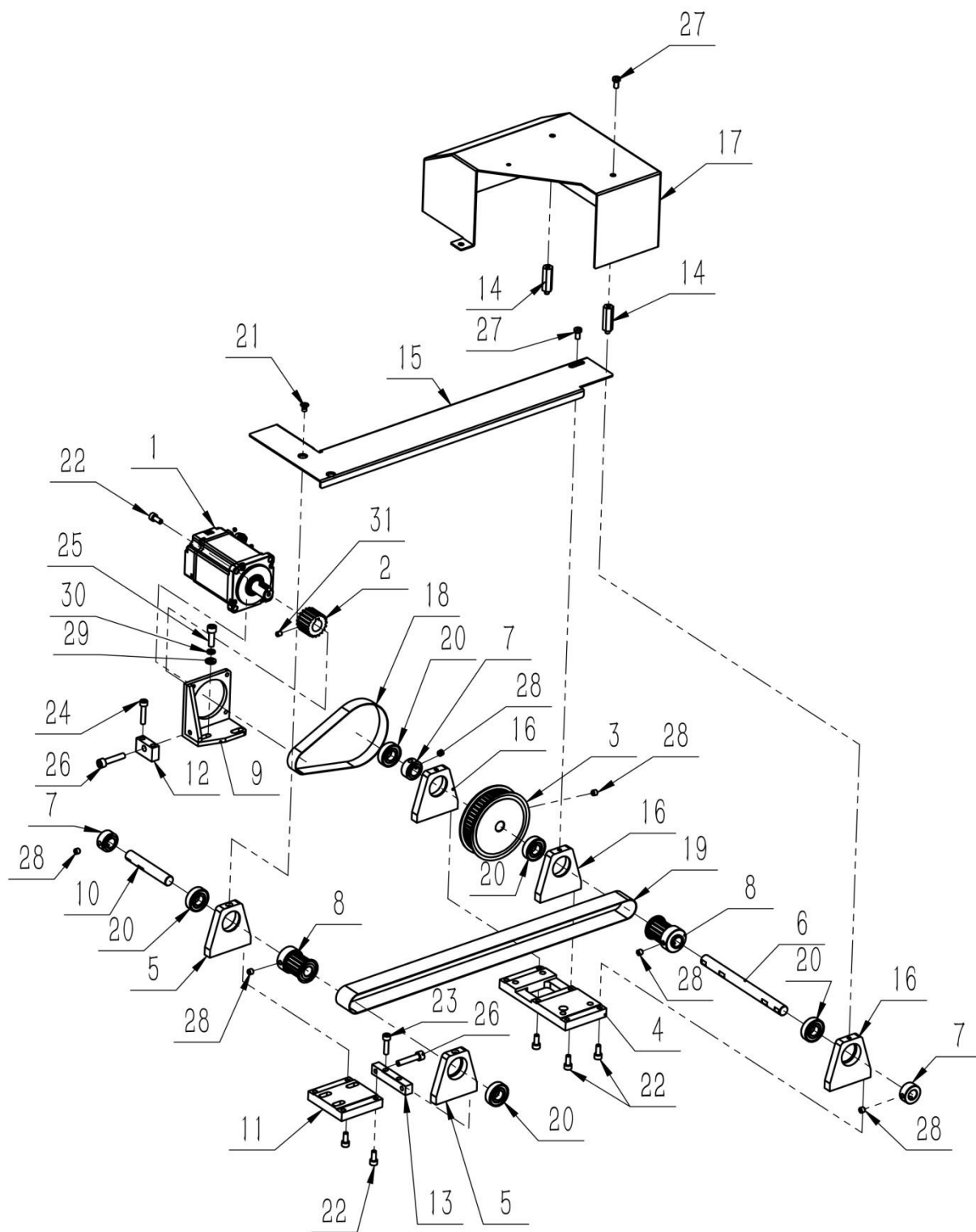
## 16、拨叉运动组件



## 16、拨叉运动组件

序号/No.	图号/Parts No.	名称/Description	数量/Qty
1	02601810901600	夹料回零光眼	1
2	02601811001900	拨叉上下导轨座	1
3	02601811002200	拨叉上下气缸连板	1
4	02601811002300	拨叉导轨板 3	1
5	02601811002600	拨叉上下传感器支架	1
6	02601811002700	尼龙垫片	1
7	02601811100800	拨叉前后驱动板	1
8	02601811100900	拨叉前后左驱动板	1
9	02601811101600	拨叉组件回零光眼挡板	1
10	02601811101900	同步带压板	1
11	050201203015	圆柱销 5X18	4
12	060202000022	内六角圆柱头螺钉 M3X10	1
13	060202000035	内六角圆柱头螺钉 M3X6	1
14	060202000037	内六角圆柱头螺钉 M3X8	2
15	060202000039	内六角圆柱头螺钉 M4X10	2
16	060202000041	内六角圆柱头螺钉 M4×14	1
17	060202000043	内六角圆柱头螺钉 M4X16	3
18	060202000044	内六角圆柱头螺钉 M4X20	2
19	060202000045	内六角圆柱头螺钉 M4X25	1
20	060202000056	内六角圆柱头螺钉 M5X12	1
21	060202000062	内六角圆柱头螺钉 M5X20	1
22	060202000077	内六角圆柱头螺钉 M6X16	2
23	060203000059	内六角沉头螺钉 M4×8	1
24	060301000009	六角螺母 M6	1
25	060202000264	内六角螺钉 M6X160	1
26	050201404344	直线导轨 LRM15N1X190S5CHT	2
27	050201404346	直线导轨 LRM12L1X90S5CH	1
28	050201404343	直线导轨 LSH15HN1X347S7CH-M4	2
29	050201115656	SDAW20x10x30B	1
30	050200105040	接近开关	2
31	050200204006	聚氨酯缓冲垫片 6X16X3	1
32	02601811102200	拨叉上下气缸限位块	1

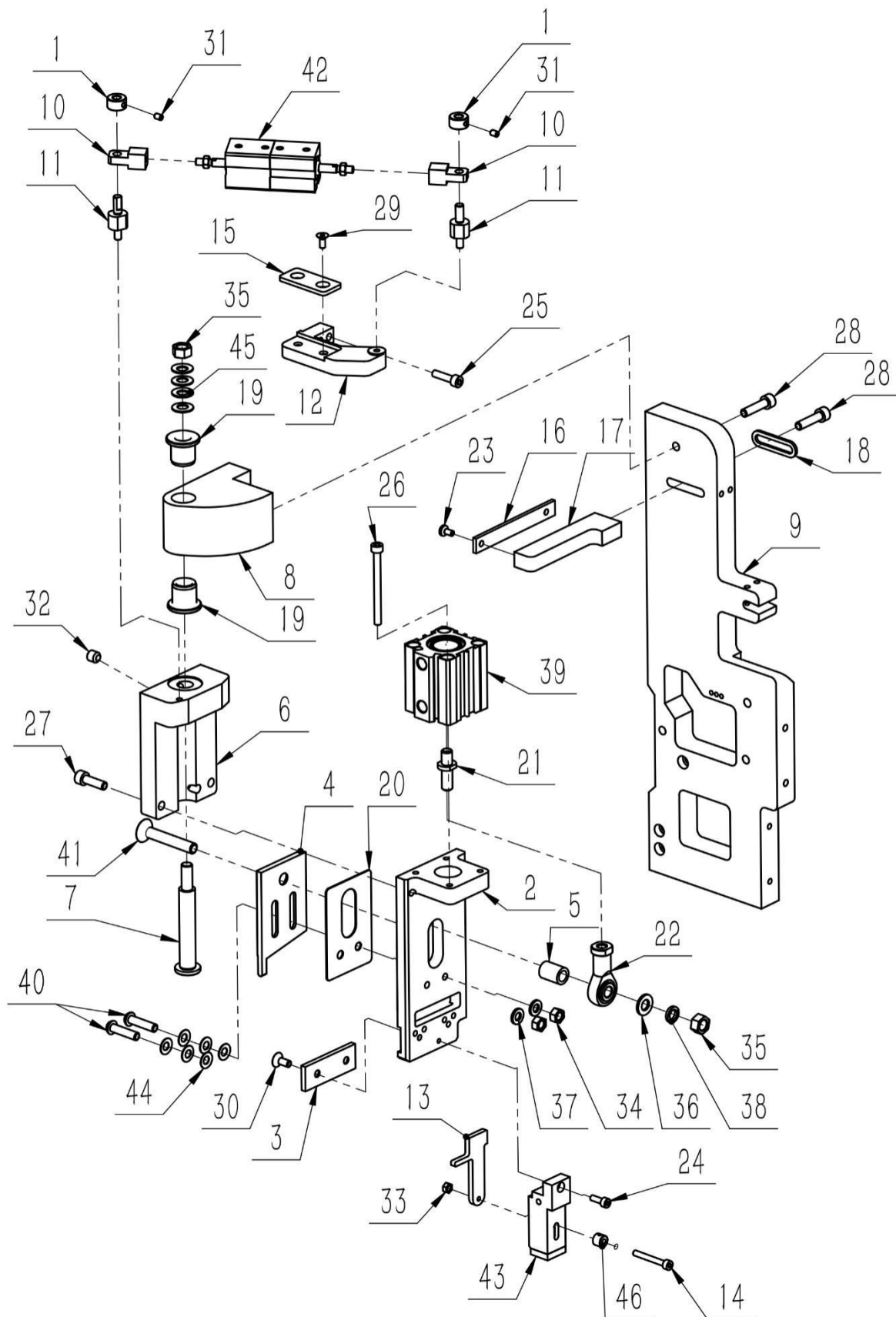
## 17、拨叉输送组件



## 17、拨叉输送组件

序号/No.	图号/Parts No.	名称/Description	数量/Qty
1	050200804014	伺服电机	1
2	02601811100100	伺服电机主动轮	1
3	02601811100200	传动轮	1
4	02601811100300	同步轮座	1
5	02601811100400	同步轮轴承座	2
6	02601811100500	同步轮主动轴	1
7	02601811100600	轴向紧圈	3
8	02601811100700	主传动轮	2
9	02601811101000	伺服电机座	1
10	02601811101200	从动轴	1
11	02601811101300	张紧轮座	1
12	02601811101400	同步轮拉紧块 1	1
13	02601811101500	同步轮拉紧块 2	1
14	02601811101800	罩壳柱	2
15	02601811102000	同步带护板	1
16	02601811102100	同步轮轴承座 2	3
17	02601811600200	拨叉输送罩壳	1
18	050200603043	同步带 340-5M-15	1
19	050200603102	同步带 870-5M-25	1
20	050201503036	轴承 6001ZZ	5
21	060201000043	十字槽沉头螺钉 M5×8	1
22	060202000056	内六角圆柱头螺钉 M5X12	6
23	060202000062	内六角圆柱头螺钉 M5X20	1
24	060202000063	内六角圆柱头螺钉 M5X25	1
25	060202000079	内六角圆柱头螺钉 M6X20	1
26	060202000081	内六角圆柱头螺钉 M6X30	2
27	060202000117	大扁头 M5×10	2
28	060204000022	内六角凹端紧定螺钉 M6×6	6
29	060401000066	平垫圈 φ 6X12X1.6	1
30	060402000004	标准型弹性垫圈 6	1
31	060204000017	内六角平端紧定螺钉 M5×6	1

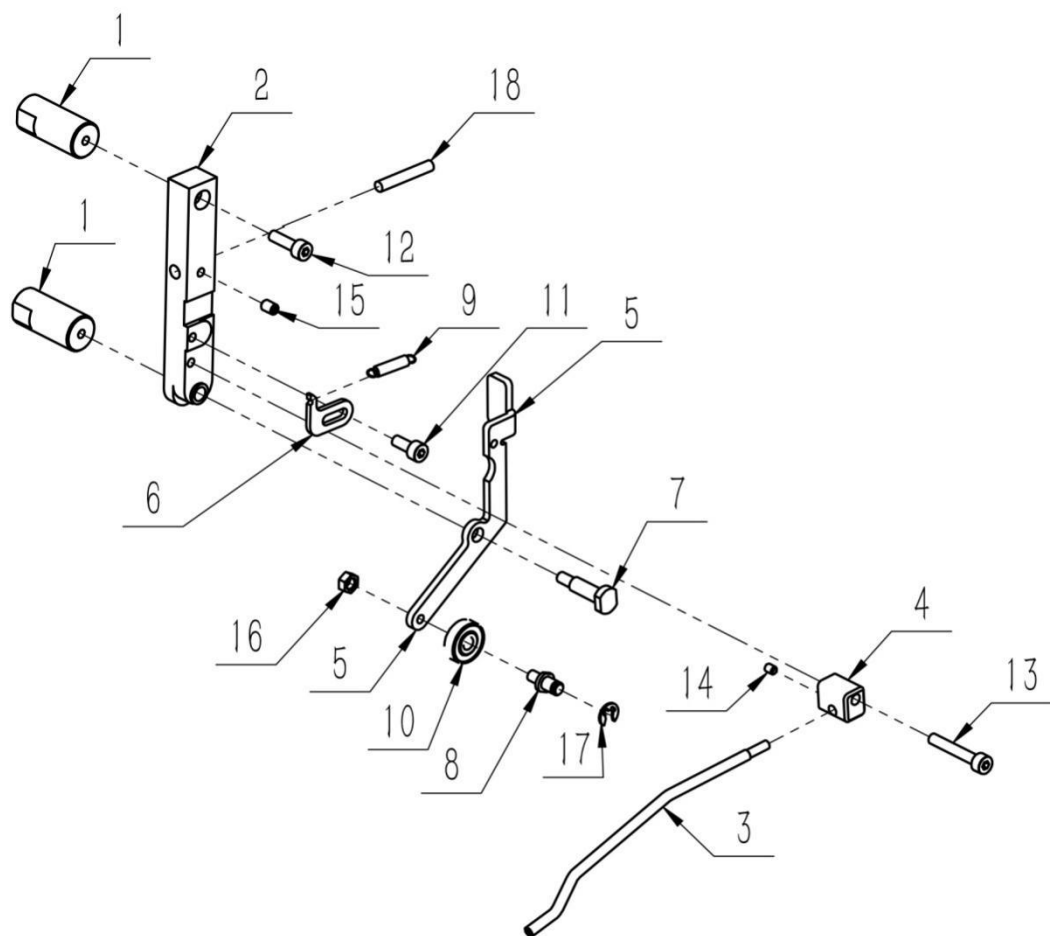
### 18、切刀组件



## 18、切刀组件

序号/No.	图号/Parts No.	名称/Description	数量/Qty
1	02600401301301	导板气缸轴向挡圈	2
2	02601811200100	切刀座	1
3	02601811200200	定刀	1
4	02601811200300	动刀	1
5	02601811200400	动刀气缸垫柱	1
6	02601811200500	切刀回转座 1	1
7	02601811200600	切刀回转轴	1
8	02601811200700	切刀回转支撑座	1
9	02601811200800	切刀机构底座	1
10	02601811200900	切刀旋转气缸接头	2
11	02601811201000	切刀旋转气缸销	2
12	02601811201100	切刀旋转气缸座	1
13	02601811201200	切刀垫板	1
14	02601811201300	切刀垫板气缸轴	1
15	02601811201400	尼龙垫板	1
16	02601811201600	切刀限位板	1
17	02601811201700	切刀限位安装板	1
18	02601811201800	切刀限位安装板垫片	1
19	02601811201900	铜套	2
20	02601811202000	动刀垫板	1
21	02601811202100	切刀气缸转接轴	1
22	050201107020	鱼眼接头 F-M8X125U	1
23	060201000013	十字槽盘头螺钉 M4X8	1
24	060202000040	内六角圆柱头螺钉 M4X12	1
25	060202000062	内六角圆柱头螺钉 M5X20	1
26	060202000071	内六角圆柱头螺钉 M5X60	1
27	060202000079	内六角圆柱头螺钉 M6X20	1
28	060202000080	内六角圆柱头螺钉 M6X25	2
29	060203000055	内六角沉头螺钉 M4×10	1
30	060203000111	内六角沉头螺钉 M5X12	1
31	060204000011	内六角凹端紧定螺钉 M4X6	2
32	060204000027	内六角凹端紧定螺钉 M8×8	1
33	060301000007	六角螺母 M4	1
34	060301000009	六角螺母 M6	2
35	060301000011	六角螺母 M8	2
36	060401000033	平垫圈 $\phi$ 8X16X1.6	1
37	060401000066	平垫圈 $\phi$ 6X12X1.6	2
38	060402000005	标准型弹性垫圈 $\phi$ 8	1
39	050201115660	气缸 ACQ32x20S	1
40	060203000135	内六角平圆头螺钉 M6×25	2
41	060203000183	内六角沉头螺钉 M8×50	1
42	050201115661	SDAW16x15x15B	1
43	050201115662	切刀下垫板气缸	1
44	060403000010	波形垫圈 6.2X12.5X0.5	6
45	060403000011	波形垫圈 8.2X18X0.8	4
46	050201414014	固定环	1

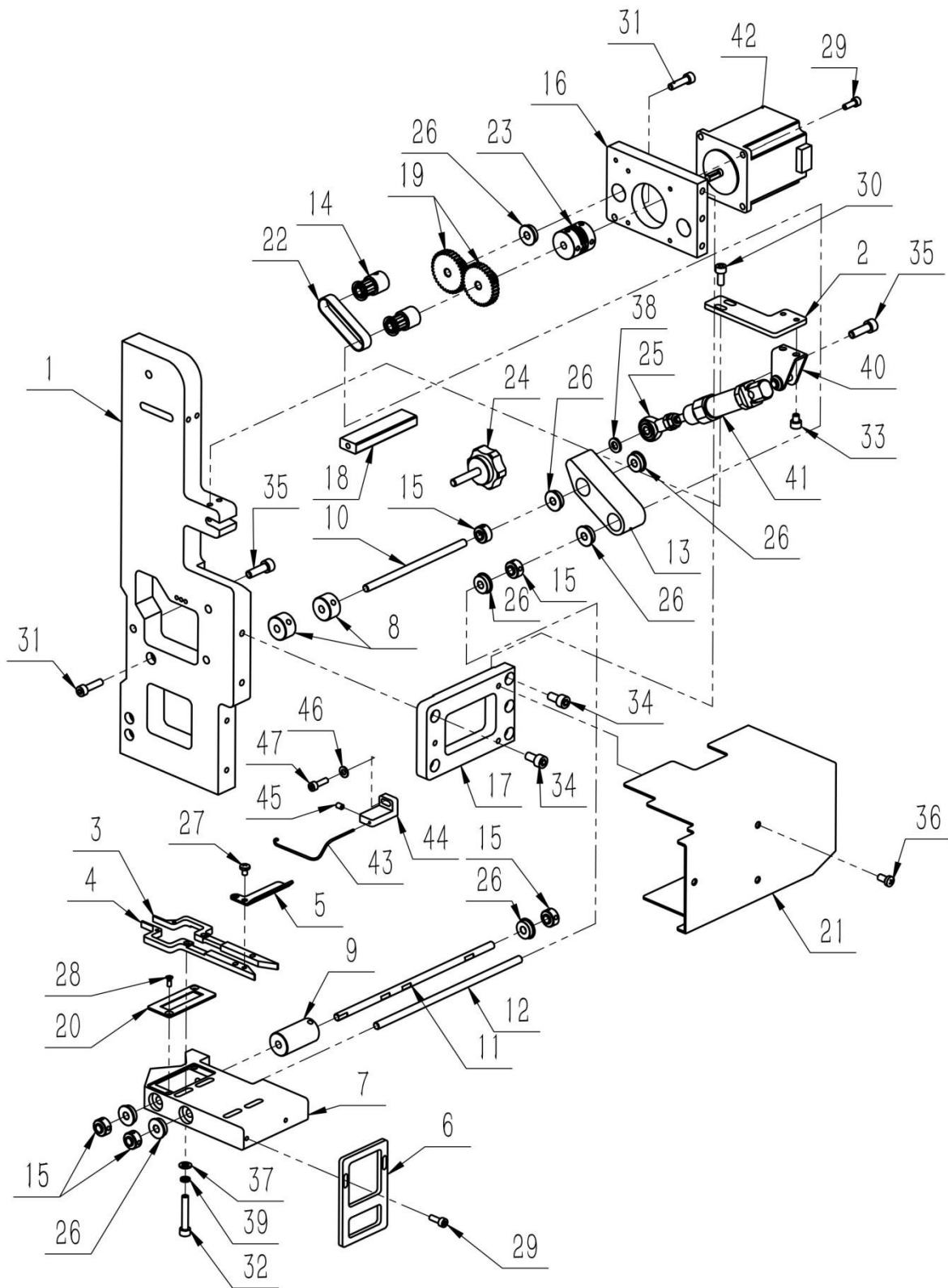
## 19、接头检测组件



## 19、接头检测组件

序号/No.	图号/Parts No.	名称/Description	数量/Qty
1	02601811300600	接头检测垫柱	2
2	02601811300700	组件安装座	1
3	02601811300800	弃料吹气管	1
4	02601811300900	吹气管固定块	1
5	02601811301000	接头感应板	1
6	02601811301100	接头弹簧拉板	1
7	02601811302400	接头回转轴	1
8	02601811302500	接头检测滚轮	1
9	050200203029	拉伸弹簧 YAWA-D4-L20	1
10	050201503148	深沟球轴承 625-2Z	1
11	060202000039	内六角圆柱头螺钉 M4X10	1
12	060202000041	内六角圆柱头螺钉 M4×14	1
13	060202000045	内六角圆柱头螺钉 M4X25	1
14	060204000004	内六角平端紧定螺钉 M3×4	1
15	060204000011	内六角凹端紧定螺钉 M4X6	1
16	060301000007	六角螺母 M4	1
17	060504000004	GB / T896-86 开口挡圈 4	1
18	050200105043	接近开关	1

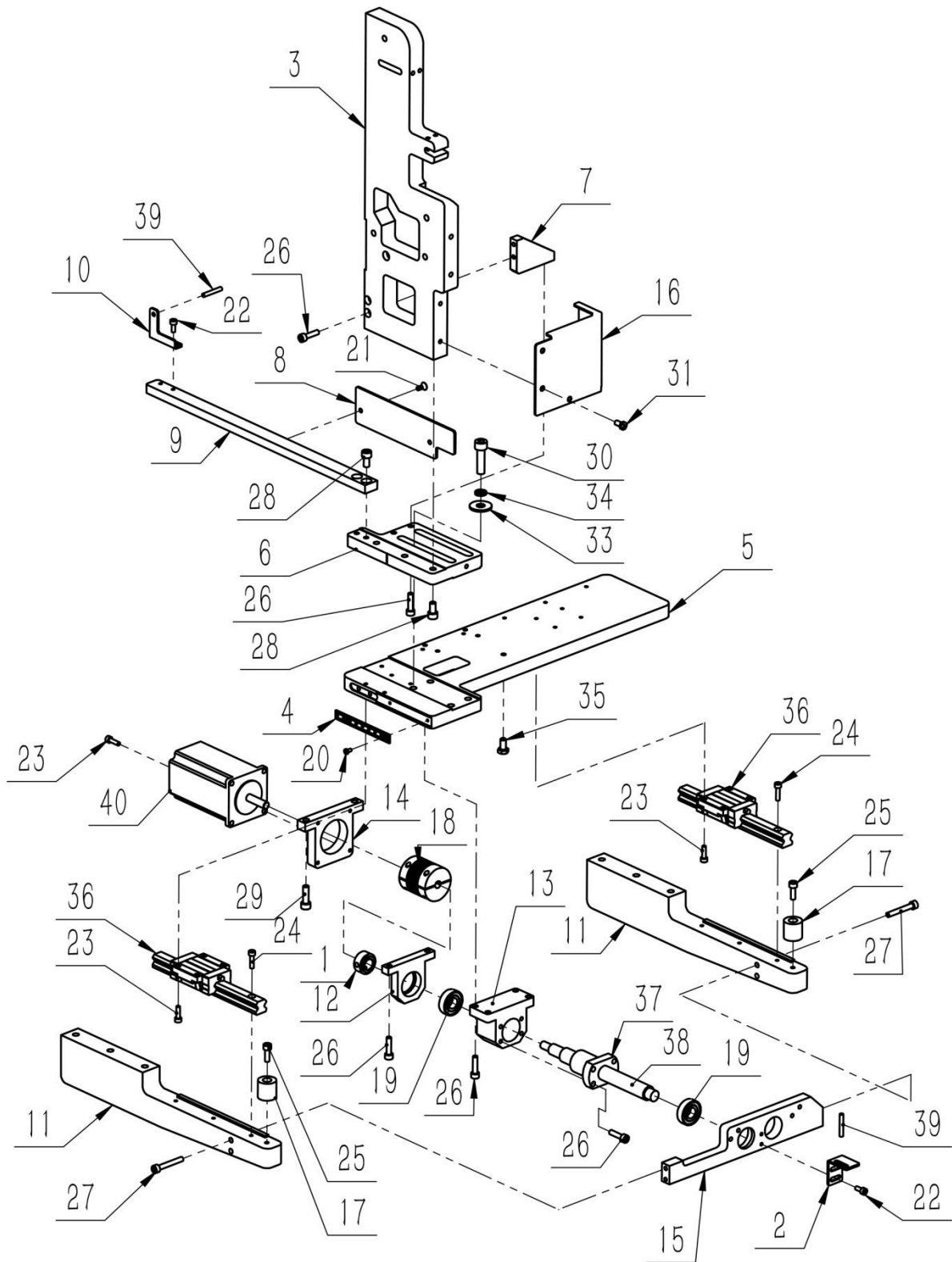
## 20、送带组件



## 20、送带组件

序号/No.	图号/Parts No.	名称/Description	数量/Qty
1	02601811200800	切刀机构底座	1
2	02601811202200	抬压轮气缸安装板	1
3	02601811300100	裤袷带宽调节板 1	1
4	02601811300200	裤袷带宽调节板 2	1
5	02601811300300	裤袷送带导向板 1	1
6	02601811300400	裤袷送带导向板 2	1
7	02601811300500	裤袷输送底板	1
8	02601811301200	裤袷上输送轮	2
9	02601811301300	裤袷下输送轮	1
10	02601811301400	裤袷输送轮轴 1	1
11	02601811301500	裤袷输送轮轴 2	1
12	02601811301600	裤袷输送轮轴 3	1
13	02601811301700	上输送轮支撑臂	1
14	02601811301800	驱动同步带轮	2
15	02601811301900	裤袷输送轴挡圈	5
16	02601811302000	输送电机座	1
17	02601811302100	支撑板	1
18	02601811302200	支撑柱	1
19	02601811302300	送料齿轮	2
20	02601811302600	底部拖板	1
21	02601811600300	切刀罩壳	1
22	050200603161	同步带 123-3M-9	1
23	050200604041	联轴器 DBC01-D24-d6-e6	1
24	050200903016	六角把手 HAT21-M6-L30	1
25	050201107019	鱼眼接头 F-M6X100U	1
26	050201503049	轴承 F696ZZ	9
27	060201000011	十字槽盘头螺钉 M4×6	1
28	060201000036	十字槽沉头螺钉 M3X8	1
29	060202000040	内六角圆柱头螺钉 M4X12	2
30	060202000056	内六角圆柱头螺钉 M5X12	1
31	060202000062	内六角圆柱头螺钉 M5X20	2
32	060202000064	内六角圆柱头螺钉 M5X30	1
33	060202000070	内六角圆柱头螺钉 M5×6	1
34	060202000075	内六角圆柱头螺钉 M6X12	2
35	060202000079	内六角圆柱头螺钉 M6X20	2
36	060202000117	大扁头 M5×10	1
37	060401000016	圆形平垫圈 Φ5X10X0.8	1
38	060401000066	平垫圈 Φ6X12X1.6	1
39	060402000003	标准型弹性垫圈 5	1
40	050201107013	接头 F-M112SDB	1
41	050201115619	气缸 M116x10CA	1
42	050200801087	前后送料步进电机	1
43	02601811302700	送带导向钢丝	1
44	02601811302800	送带导向钢丝固定块	1
45	060204000011	内六角凹端紧定螺钉 M4X6	1
46	060401000013	平垫圈 Φ4X10X1	1
47	060202000041	内六角圆柱头螺钉 M4×14	1

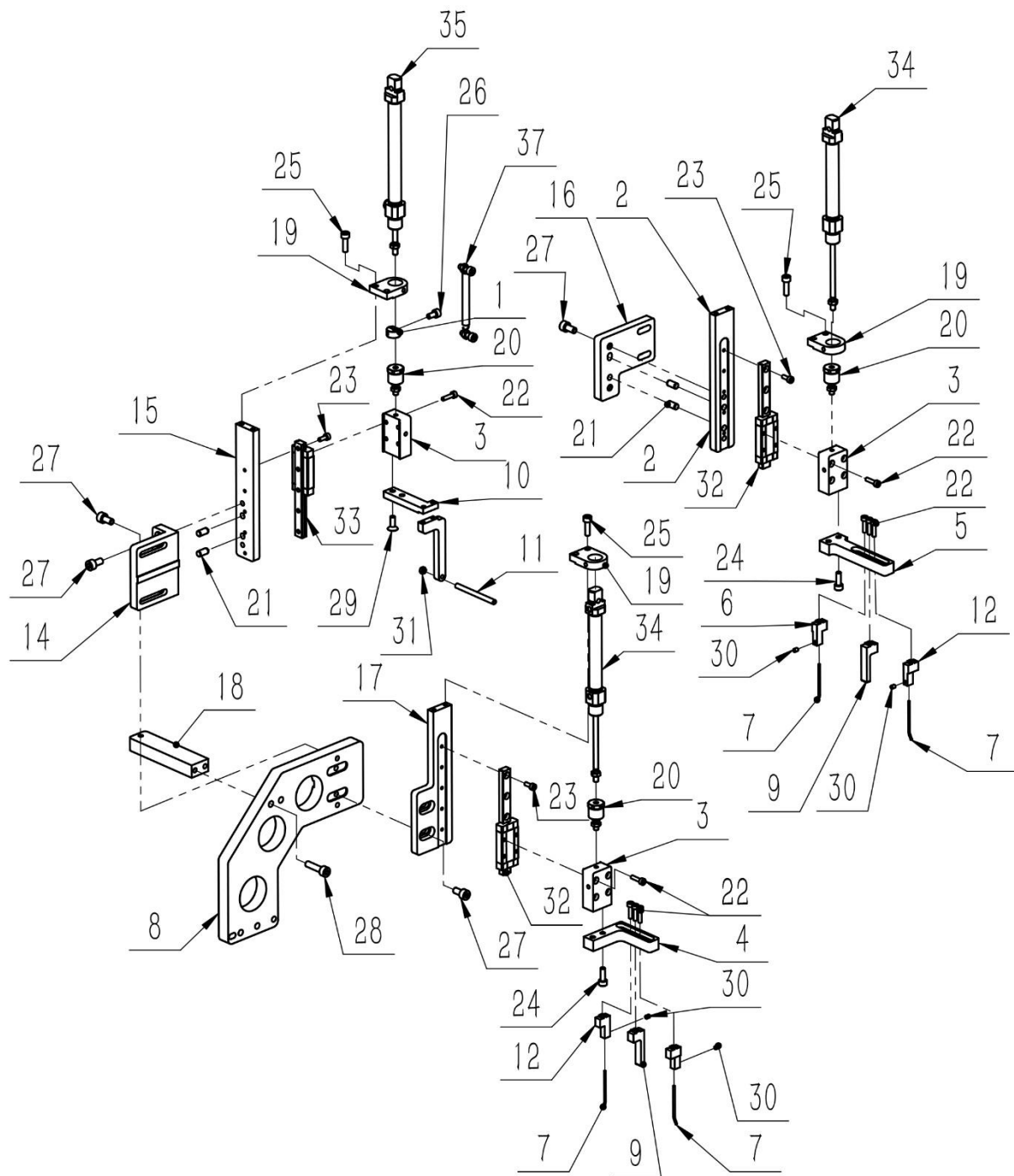
## 21、装置换款组件



## 21、装置换款组件

序号/No.	图号/Parts No.	名称/Description	数量/Qty
1	02601811100600	轴向紧圈	1
2	02601811101700	拨叉宽度调节光眼挡板	1
3	02601811200800	切刀机构底座	1
4	02601811201500	宽度刻度尺	1
5	02601811202300	装置底板	1
6	02601811202400	调节板	1
7	02601811202500	底座加强筋	1
8	02601811202600	挡板	1
9	02601811202700	夹料到位挡板	1
10	02601811202800	夹料到位光眼	1
11	02601811400100	导轨支撑板	2
12	02601811400200	丝杆座 1	1
13	02601811400300	螺母座	1
14	02601811400400	步进电机座	1
15	02601811400500	丝杆座 2	1
16	02601811601000	切刀侧盖	1
17	050200204005	聚氨酯缓冲垫	2
18	050200604042	联轴器	1
19	050201503036	轴承 6001ZZ	2
20	060201000005	十字槽盘头螺钉 M3×6	1
21	060201000015	十字槽沉头螺钉 M4X10	1
22	060202000039	内六角圆柱头螺钉 M4X10	2
23	060202000041	内六角圆柱头螺钉 M4×14	3
24	060202000043	内六角圆柱头螺钉 M4X16	2
25	060202000058	内六角圆柱头螺钉 M5X15	2
26	060202000062	内六角圆柱头螺钉 M5X20	5
27	060202000065	内六角圆柱头螺钉 M5X35	2
28	060202000075	内六角圆柱头螺钉 M6X12	2
29	060202000079	内六角圆柱头螺钉 M6X20	1
30	060202000096	内六角圆柱头螺钉 M8X30	1
31	060202000117	大扁头 M5×10	1
32	060204000022	内六角凹端紧定螺钉 M6×6	1
33	060401000036	垫圈 8X22X3	1
34	060402000005	标准型弹性垫圈 Φ8	1
35	060101000011	六角头螺栓	1
36	050201404290	直线导轨	2
37	050201402019	螺母	1
38	050201402019	丝杆	1
39	050200105039	XY 回零光眼	2
40	050200801088	装置调节电机	1

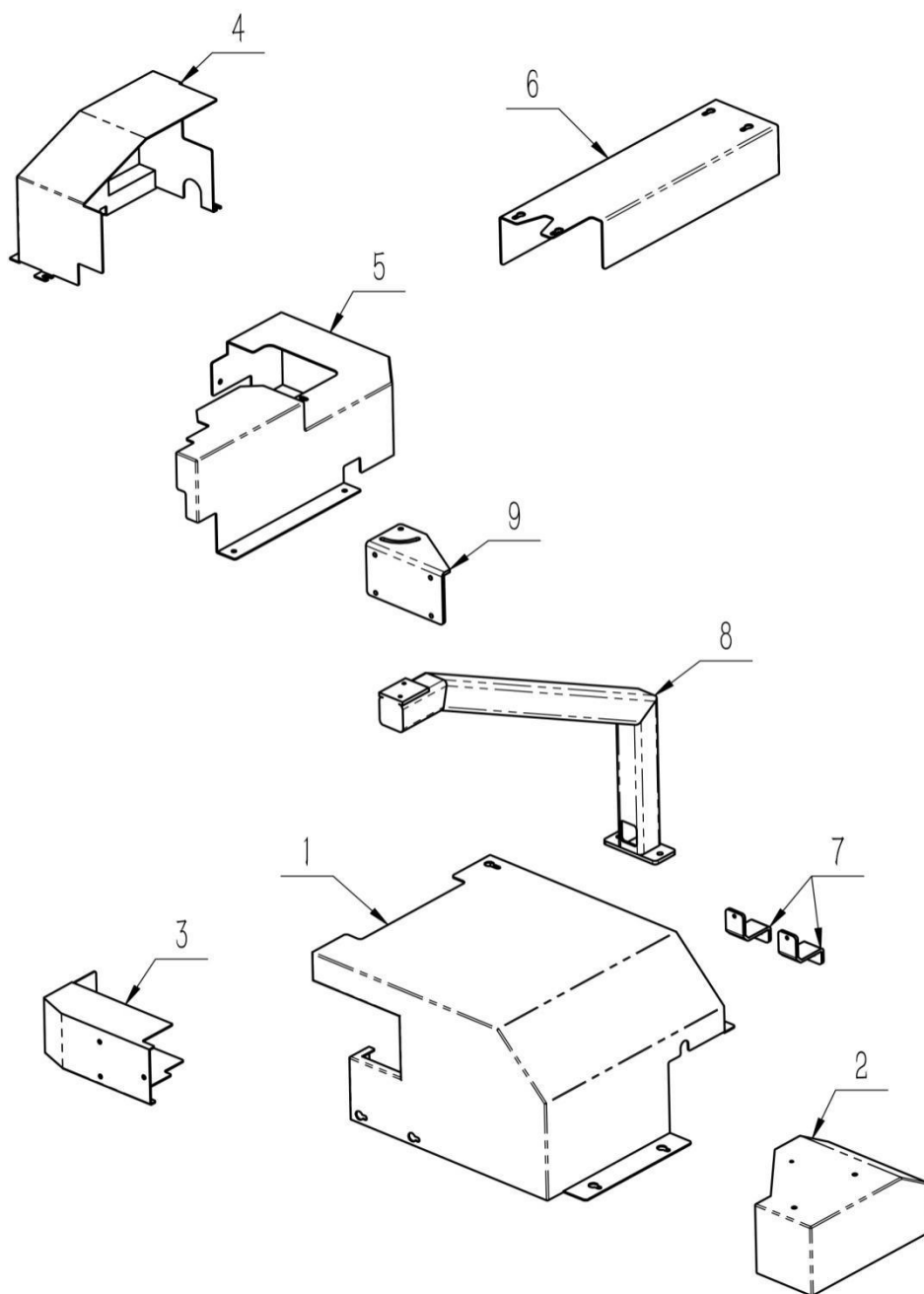
## 22、龙爪组件



## 22、龙爪组件

序号/No.	图号/Parts No.	名称/Description	数量/Qty
1	02600421804400	气缸行程限位块	1
2	02601811500100	左龙爪座	1
3	02601811500200	龙爪滑块块	3
4	02601811500300	龙爪前后调节底板	1
5	02601811500400	龙爪前后调节底板 2	1
6	02601811500500	龙爪安装块 1	2
7	02601811500600	龙爪	4
8	02601811500700	右龙爪底座	1
9	02601811500800	龙爪中压板	2
10	02601811500901	融位连板 1	1
	02601811500902	融位连板 2	1
11	02601811501000	融位杆	1
12	02601811501100	龙爪安装块 2	2
13	02601811501200	龙爪垫板	2
14	02601811501300	右龙爪安装板	1
15	02601811501400	融位气缸座	1
16	02601811501500	左龙爪安装板	1
17	02601811501600	右龙爪座	1
18	02601811501700	罩壳安装板	1
19	02601811501800	龙爪气缸座	3
20	050201107026	浮动接头 F-M4X070F	3
21	050201203017	圆柱销 5×10	4
22	060202000023	内六角圆柱头螺钉 M3X12	9
23	060202000037	内六角圆柱头螺钉 M3X8	3
24	060202000040	内六角圆柱头螺钉 M4X12	2
25	060202000041	内六角圆柱头螺钉 M4×14	3
26	060202000053	内六角圆柱头螺钉 M4×8	1
27	060202000055	内六角圆柱头螺钉 M5X10	4
28	060202000062	内六角圆柱头螺钉 M5X20	1
29	060203000119	内六角沉头螺钉 M4×12	1
30	060204000004	内六角平端紧定螺钉 M3×4	4
31	060302000005	防松螺母 M3	1
32	050201404287	直线导轨 LRM9L1X100S5AH	2
33	050201404288	直线导轨 LRM9L1X90S5AH	1
34	050201115663	气缸 M110x50SCA	2
35	050201115664	气缸 MS110x50CA	1
37	050200203034	拉伸弹簧	1

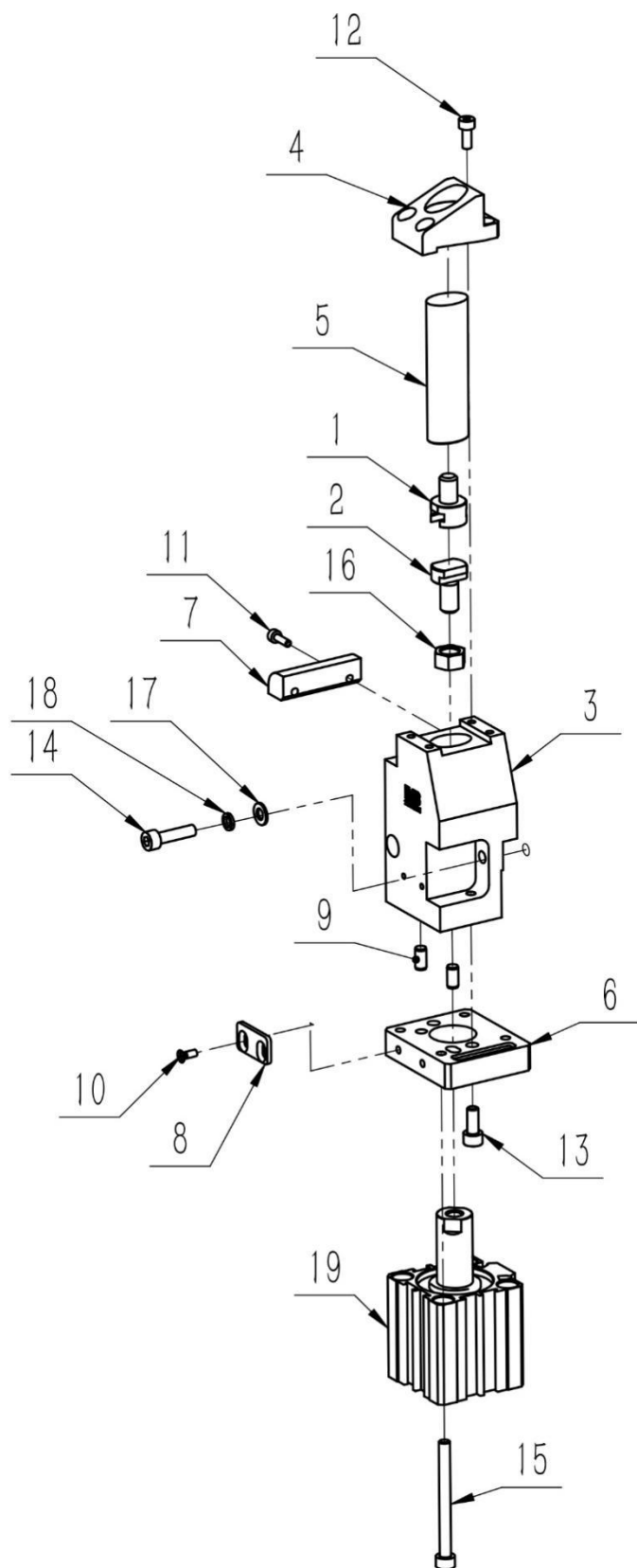
## 23、防护组件



## 23、防护组件

序号/No.	图号/Parts No.	名称/Description	数量/Qty
1	02601811600100	拨叉防护	1
2	02601811600200	拨叉输送罩壳	1
3	02601811600300	切刀罩壳	1
4	02601811600401	XY 罩壳(汇川)	1
5	02601811600500	机头后罩	1
6	02601811600600	夹料罩壳	1
7	02601811600700	罩壳支撑板	2
8	02601811600800	触摸屏支架	1
9	02601811600900	触摸屏安装板	1

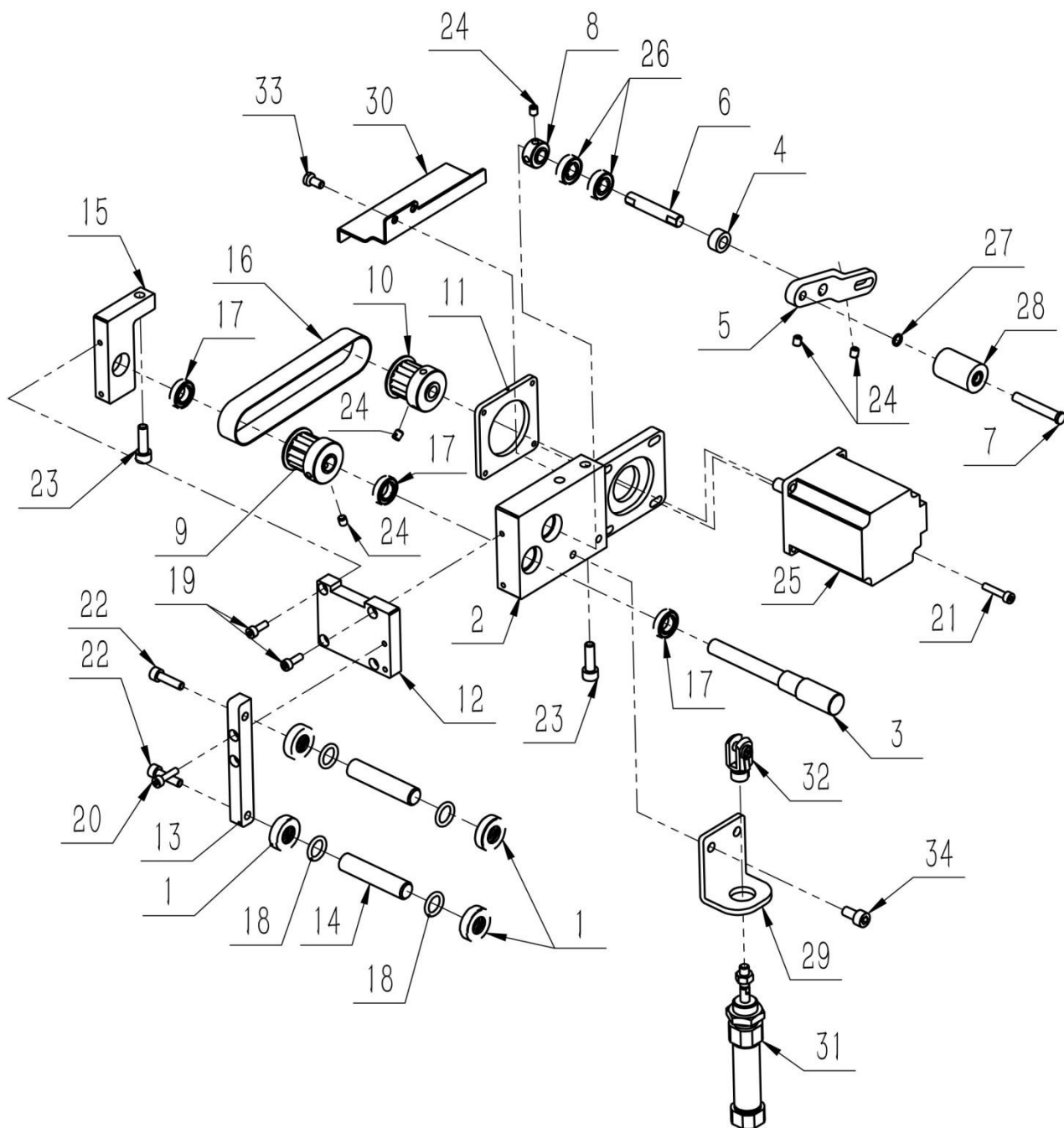
## 24、切衬组件（选配）



## 24、切衬组件（选配）

序号/No.	图号/Parts No.	名称/Description	数量/Qty
1	02100261600401	动刀连接轴 1	1
2	02100261600402	动刀连接轴 2	1
3	02601811700700	定刀座	1
4	02601811700800	定刀	1
5	02601811704200	定刀（斜面）	1
6	02601811701000	切刀气缸安装板	1
7	02601811701100	送衬导向板 1	1
8	02601811701700	盖板支撑板	1
9	050201203017	圆柱销 5×10	2
10	060201000036	十字槽沉头螺钉 M3X8	1
11	060202000022	内六角圆柱头螺钉 M3X10	1
12	060202000039	内六角圆柱头螺钉 M4X10	1
13	060202000056	内六角圆柱头螺钉 M5X12	1
14	060202000062	内六角圆柱头螺钉 M5X20	1
15	060202000068	内六角圆柱头螺钉 M5X55	1
16	060301000011	六角螺母 M8	1
17	060401000016	圆形平垫圈 $\Phi$ 5X10X0.8	1
18	060402000003	标准型弹性垫圈 5	1
19	050201115667	气缸 ACQ32x25	1

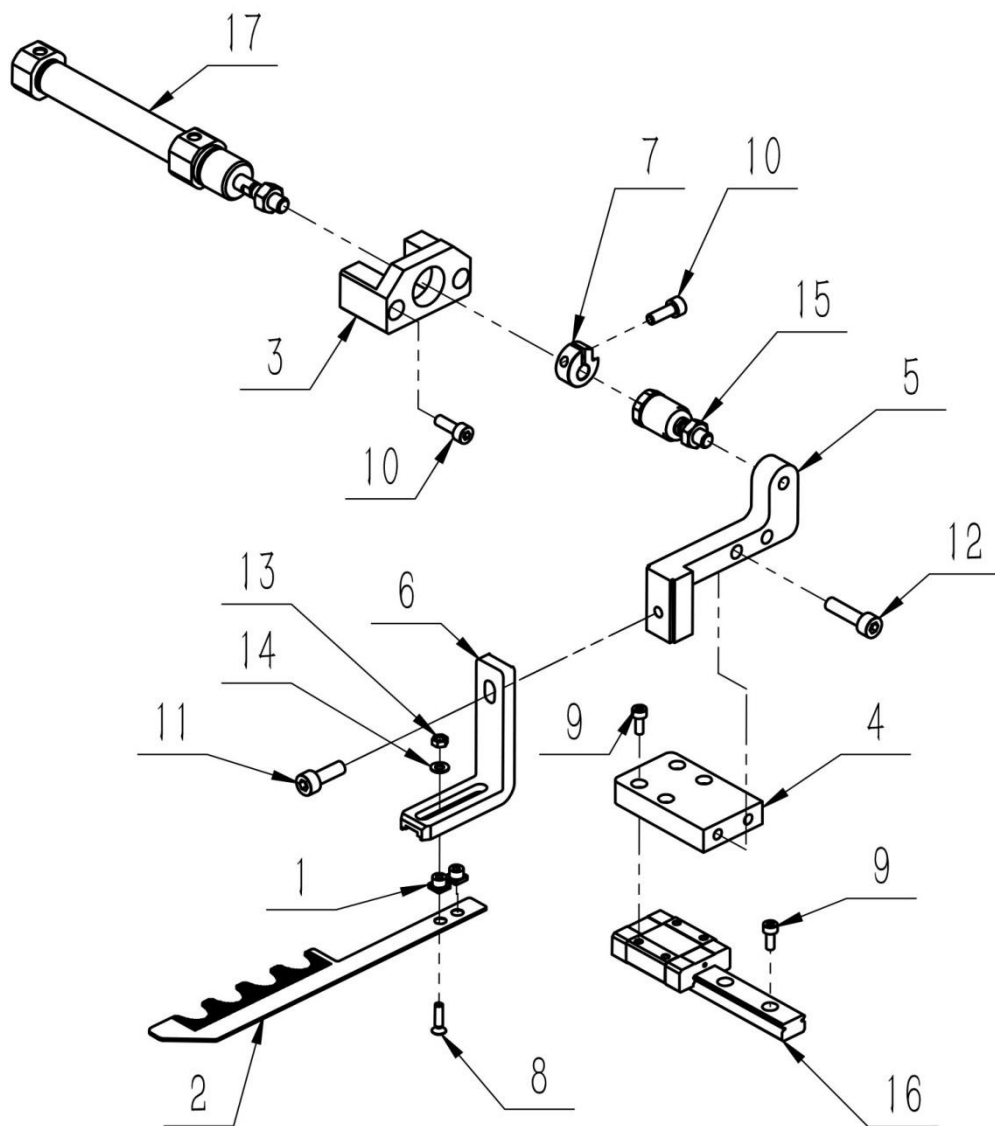
## 25、送衬组件（选配）



## 25、送衬组件（选配）

序号/No.	图号/Parts No.	名称/Description	数量/Qty
1	02100260703700	移动限位块	4
2	02601811701800	滚轮座	1
3	02601811701900	送衬主动轮	1
4	02601811702100	滚轮压轮隔套	1
5	02601811702200	进料压轮	1
6	02601811702300	进料压轮轴	1
7	02601811702400	压轮轴	1
8	02601811702600	轴向紧圈	1
9	02601811702700	送衬电机同步轮 1	1
10	02601811702800	送衬电机同步轮 2	1
11	02601811702900	电机安装板	1
12	02601811703000	导向轮安装板	1
13	02601811703100	送衬导向柱安装板	1
14	02601811703200	送衬导料轴	2
15	02601811703300	安装座	1
16	050200603164	同步带 290-5M-15	1
17	050201503020	深沟球轴承 6800ZZ	3
18	050900101012	O 型橡胶密封圈	4
19	060202000040	内六角圆柱头螺钉 M4X12	2
20	060202000043	内六角圆柱头螺钉 M4X16	1
21	060202000044	内六角圆柱头螺钉 M4X20	1
22	060202000062	内六角圆柱头螺钉 M5X20	2
23	060202000079	内六角圆柱头螺钉 M6X20	2
24	060204000017	内六角平端紧定螺钉 M5×6	5
25	050200801091	送衬电机	1
26	050201503228	轴承 698	2
27	02601811704000	垫片	1
28	050201703025	滚轮 QAC24-20-L30	1
29	02601811703700	抬压轮气缸支架	1
30	02601811703600	送衬同步带盖板	1
31	050201115743	气缸 MI16*15U	1
32	050201107037	Y 接头 F-M6*100Y	1
33	060202000117	大扁头 M5×10	1
34	060202000075	内六角圆柱头螺钉 M6X12	1

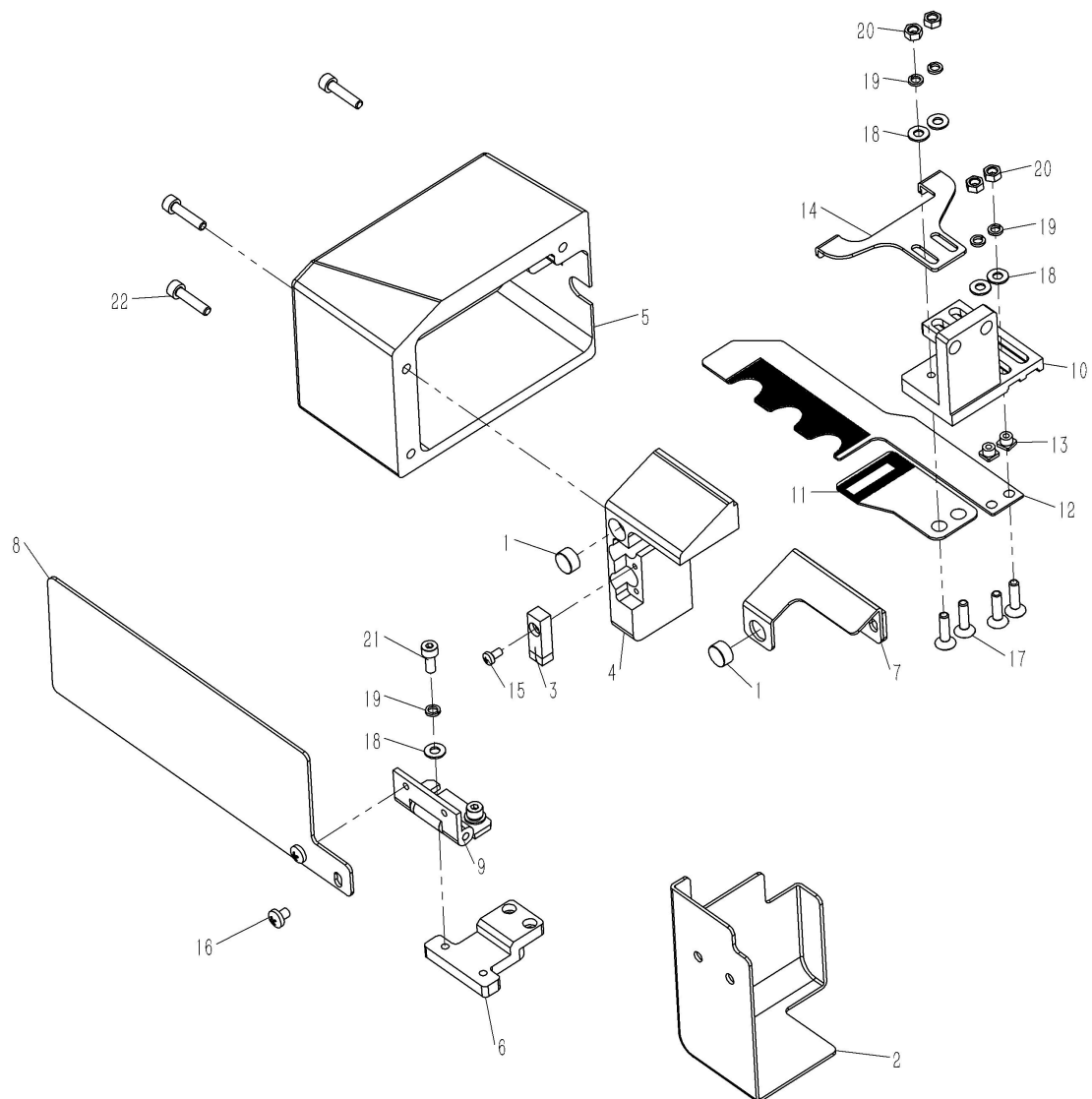
## 26、推衬组件（选配）



## 26、推衬组件（选配）

序号/No.	图号/Parts No.	名称/Description	数量/Qty
1	02601810301700	前拖板垫柱	2
2	02601811700100	推衬板（20X14）	1
3	02601811700200	推衬气缸安装板	1
4	02601811700300	推衬导轨板 1	1
5	02601811700400	推衬导轨板 2	1
6	02601811700500	推衬板连板	1
7	02601811700600	气缸行程限位块	1
8	060201000039	十字槽沉头螺钉 M3×12	1
9	060202000037	内六角圆柱头螺钉 M3X8	2
10	060202000040	内六角圆柱头螺钉 M4X12	2
11	060202000058	内六角圆柱头螺钉 M5X15	1
12	060202000062	内六角圆柱头螺钉 M5X20	1
13	060302000005	防松螺母 M3	1
14	060401000008	平垫圈 C 级 3×1	1
15	050201107014	浮动接头 F-M6X100F	1
16	050201404298	直线导轨 LRM12N1X92S4AH	1
17	050201115668	气缸 M112x50SU	1

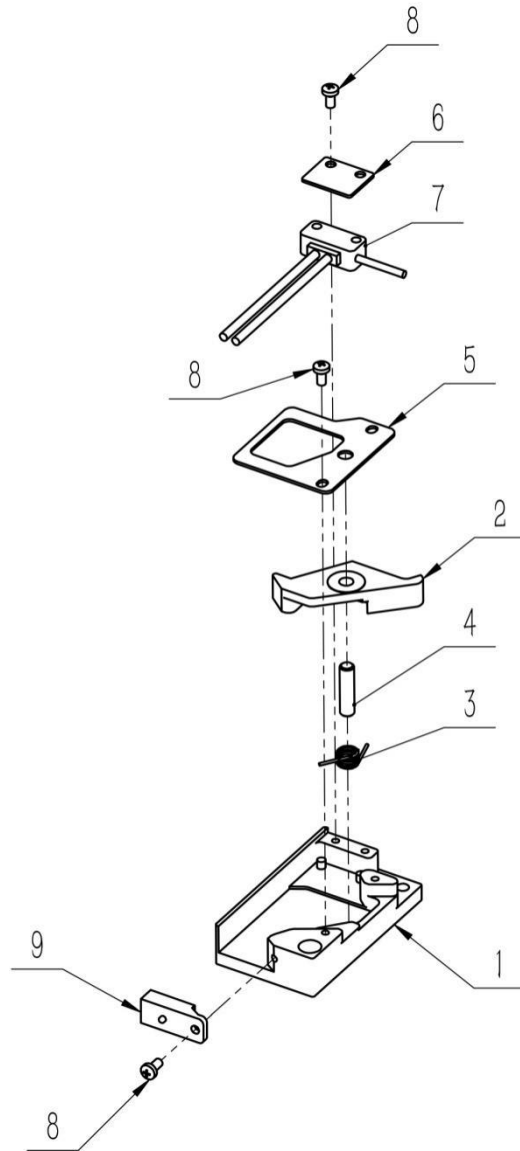
## 27、送垫布外围组件（选配）



## 27、送垫布外围组件（选配）

序号/No.	图号/Parts No.	名称/Description	数量/Qty
1	050201201014	强力汝磁铁	2
2	02601811701600	侧护罩	1
3	050200105010	接近开关	1
4	02601811704300	侧盖支撑板（斜面）	1
5	02601811704400	前梭床盖（斜面）	1
6	02601811701500	侧盖铰链固定板	1
7	02601811704100	后导料板	1
8	02601811704500	前梭床侧盖 1（斜面）	1
9	02601810503300	盖板铰链	1
10	02601810301401	拖板安装板（圆衬）	1
11	02601810301501	后拖板（圆衬）	1
12	02601810301601	前托板（圆垫 20-45）	1
13	02601810301700	前拖板垫柱	2
14	02601810301801	裤头限位板（圆衬）	1
15	060201000005	十字槽盘头螺钉 M3×6	1
16	060201000010	十字槽盘头螺钉	2
17	060203000075	内六角沉头螺钉 M4×16	4
18	060401000014	平垫圈 4	6
19	060402000002	标准型弹性垫圈 4	6
20	060301000007	六角螺母 M4	4
21	060202000039	内六角圆柱头螺钉 M4×10	2
22	060202000113	内六角圆柱头螺钉 M4×18	3

## 28、单启动开关组件（选配）



## 28、单启动开关组件（选配）

序号/No.	图号/Parts No.	名称/Description	数量/Qty
1	02601810600101	启动开关底板(单)	1
2	02601810600301	启动按钮块(单)	1
3	050200203033	扭簧	1
4	02601810600500	旋转导向柱	1
5	02601810600601	启动盖板(单)	1
6	02601810600700	启动光眼压板	1
7	050200103050	光电传感器 EX-29A	1
8	060201000005	十字槽盘头螺钉 M3×6	3
9	/	EX29 反光板（光眼自带）	1