



门襟锁眼机

Button Holing Indexer

MB6003A

零件手册

PartsManual

常州智谷机电科技有限公司

CHANGZHOU WISDOM & VALLEY ELECTRICAL TECHNOLOGY CO., LTD

在使用本设备之前请先阅读本零件手册

Please read the operation manual of the touch screen interface before using the device

请将本零件手册放在便于查阅的地方保管

Please keep this operation manual of touch screen interface in convenient place for referen

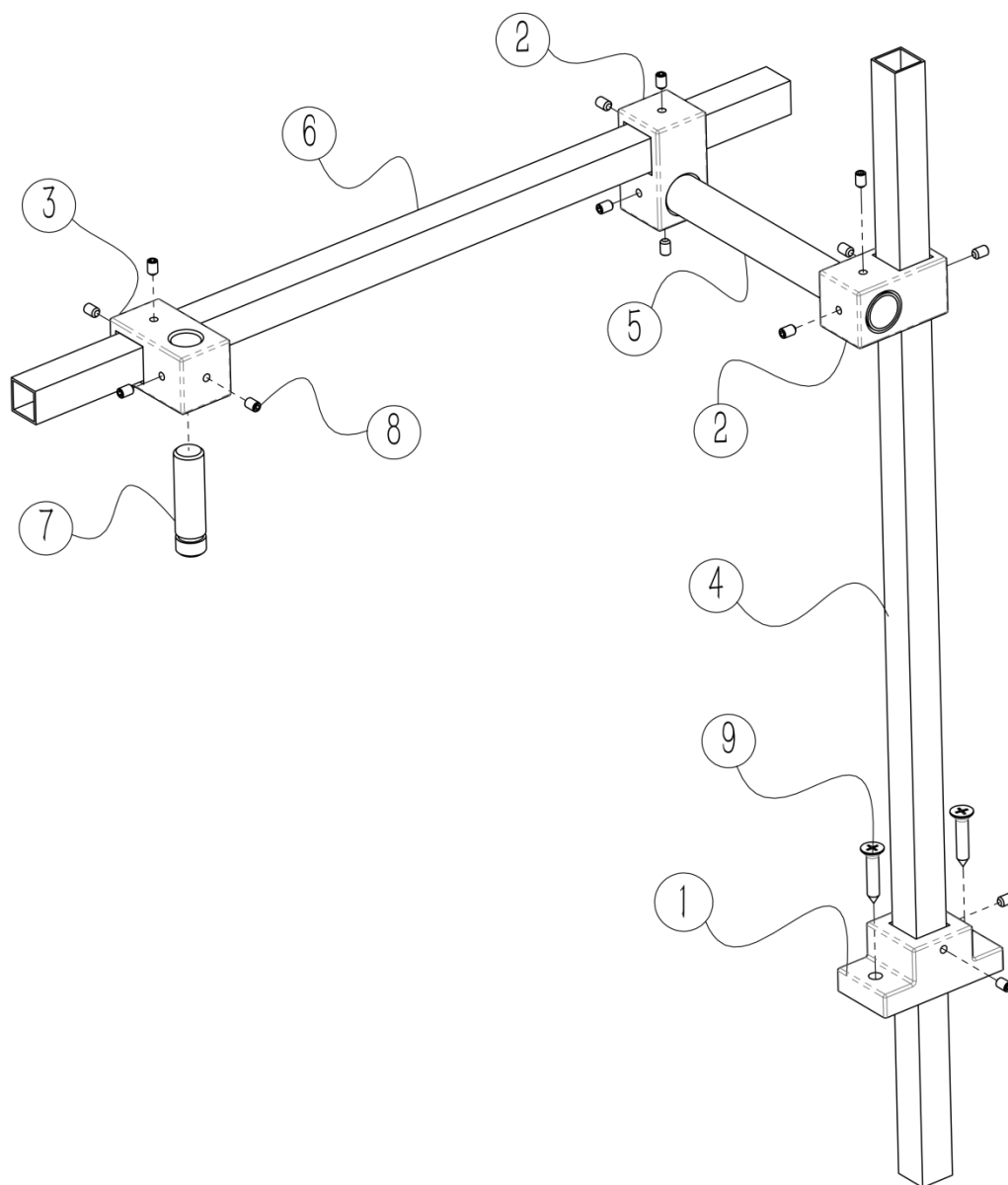
版本信息/ Version

2020.03

目录

一、镭射灯组件.....	1
二、左竖板组件.....	3
三、右竖板组件.....	5
四、左纵梁组件.....	7
五、右纵梁组件.....	9
六、前横梁组件.....	11
七、1#气缸组件.....	13
八、吸风方管组件.....	15
九、左右滑块组件.....	17
十、主台板组件.....	19
十一、尺靠山组件.....	21
十二、膝盖开关组件.....	23
十三、伺服电机组件.....	25
十四、导轨组件.....	27
十五、齿条光轴驱动组件.....	29
十六、运输架机构.....	31
1. 运输左右气缸组件.....	33
2. 运输横梁组件.....	35
十七、拨料组件.....	37
十八、收料组件.....	39
1. 收料气缸组件.....	41
2. 收料横板组件.....	43
十九、堆料器组件.....	45
二十、7#气缸组件.....	47
二十一、8#气缸组件.....	49
二十二、4#气缸组件.....	51
二十三、下托料转轴组件.....	53
二十四、风盒组件.....	55
二十五、主压布组件.....	57
1. 主压布组件 A.....	59
2. 主压布组件 B.....	61
3. 主压布组件 C.....	63
二十六、机头夹布机构.....	65
二十七、气控底板组件.....	67
二十八、电控箱组件.....	69
二十九、机架钣金附件.....	71
三十、JUKI 1790A 机头附件.....	75
三十一、Brother 800B 附件.....	77
三十二、机架附件.....	79
三十三、预设板附件.....	81
三十四、兄弟机头抬压脚附件.....	83

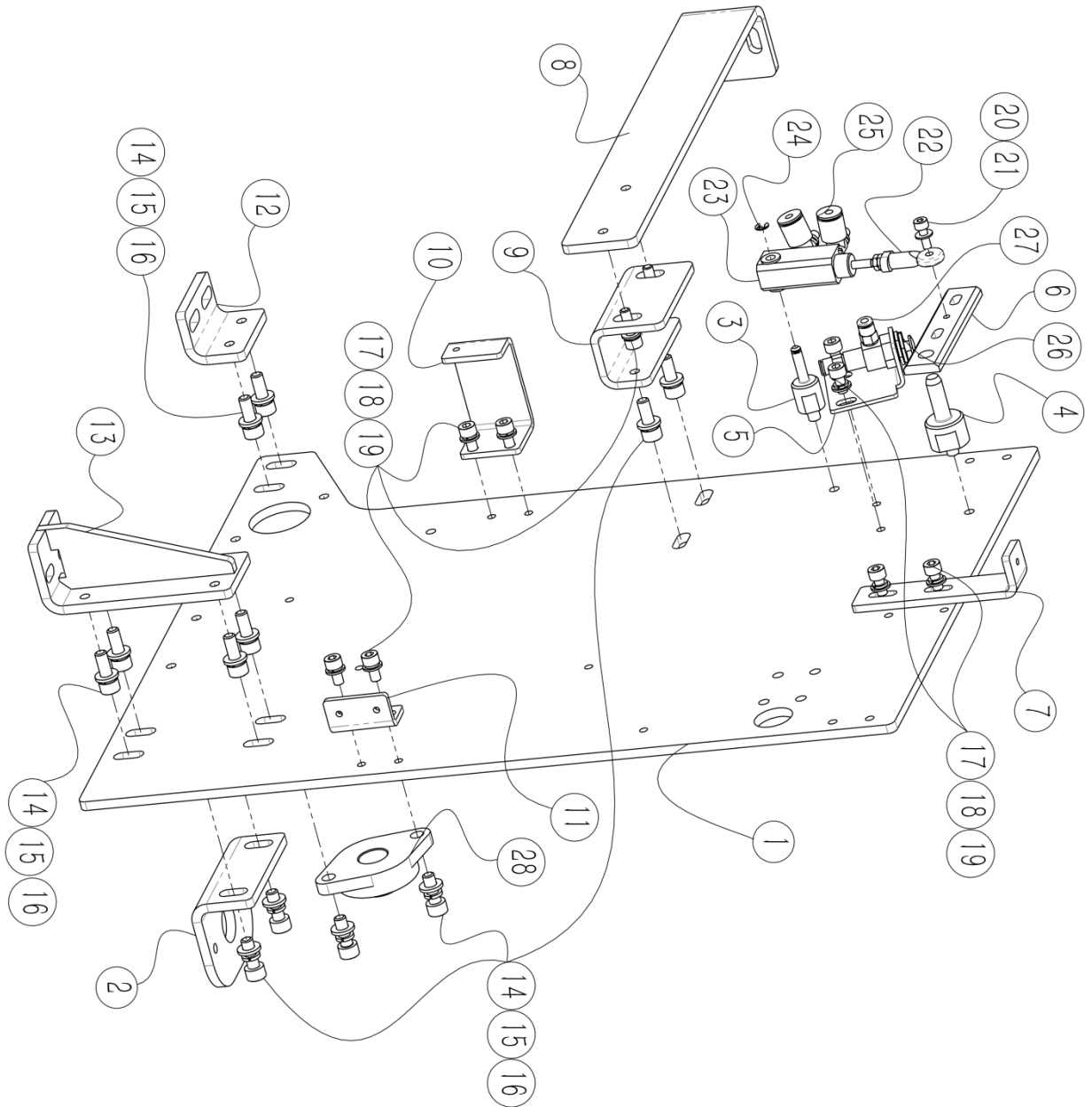
一、镭射灯组件



一、镭射灯组件

序号/No.	图号/Parts No.	名称/Description	数量/Qty
1	02600310100100	镭射灯架底座	1
2	02600310100200	镭射灯中间座	2
3	02600310100300	镭射灯座	1
4	02600310100400	镭射灯竖方管 1	1
5	02600310100500	镭射灯圆管	1
6	02600310100600	镭射灯竖方管 2	1
7	050500102001	一字镭射灯头 LS-M6505-M	1
8	060204000047	内六角平端紧定螺钉 M4*4	14
9	060206000015	十字槽沉头自攻螺钉 ST4. 8*25	2

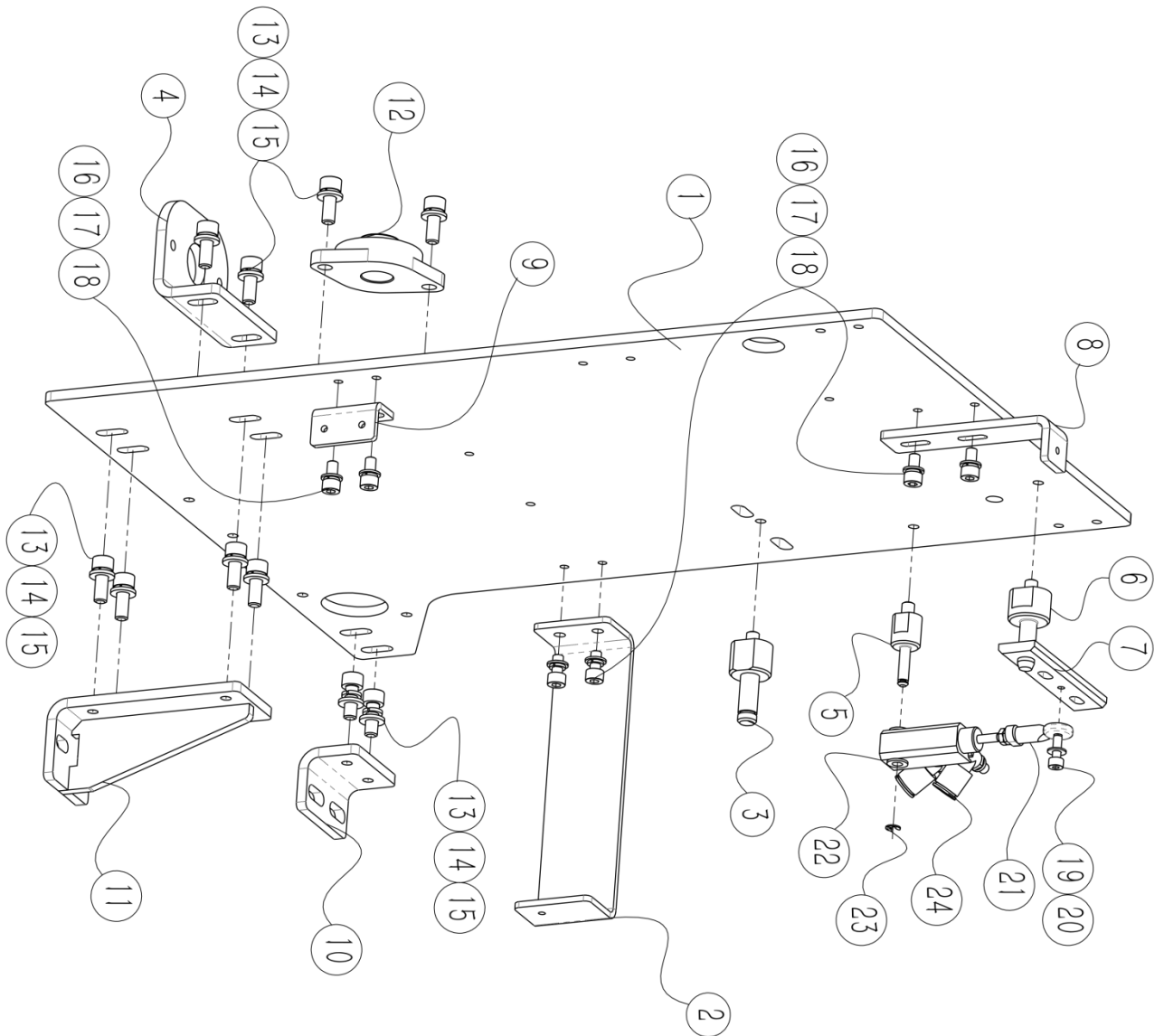
二、左竖板组件



二、左竖板组件

序号/No.	图号/Parts No.	名称/Description	数量/Qty
1	02600310200100	左竖板	1
2	02600310200200	堆料架底座	1
3	02600310200300	1号B气缸安装柱	1
4	02600310200400	尺靠山连杆安装柱	1
5	02600310200500	气控阀座	1
6	02600310200600	尺靠山连杆	1
7	02600310200700	安装支架 1	1
8	02600310200800	左竖板加强板	1
9	02600310200900	左竖板 U 型连接件	1
10	02600310201000	安装支架 2	1
11	02600310201100	安装支架 3	1
12	02600310201200	竖板后支座	1
13	02600310201300	竖板前支座	1
14	060202000077	内六角圆柱头螺钉 M6*16	12
15	060401000023	圆形平垫圈 6	12
16	060402000004	标准型弹簧垫圈 6	12
17	060202000059	内六角圆柱头螺钉 M5*16	10
18	060401000016	圆形平垫圈 5	10
19	060402000003	标准型弹簧垫圈 5	10
20	060202000040	内六角圆柱头螺钉 M4*12	1
21	060401000012	圆形平垫圈 4	1
22	050201501004	关节轴承 SI4T/K	1
23	050201115052	气缸 GJP2D10-10D	1
24	060504000002	开口挡圈 $\Phi 3$	1
25	050201112006	流速调节阀 J-AS1201F-M3-04	2
26	050201119001	手动换向阀 TAC-3P	1
27	050201110001	快插接头 J-KJH04-M5	2
28	050201504001	轴台型轴承组件 KFL002	1

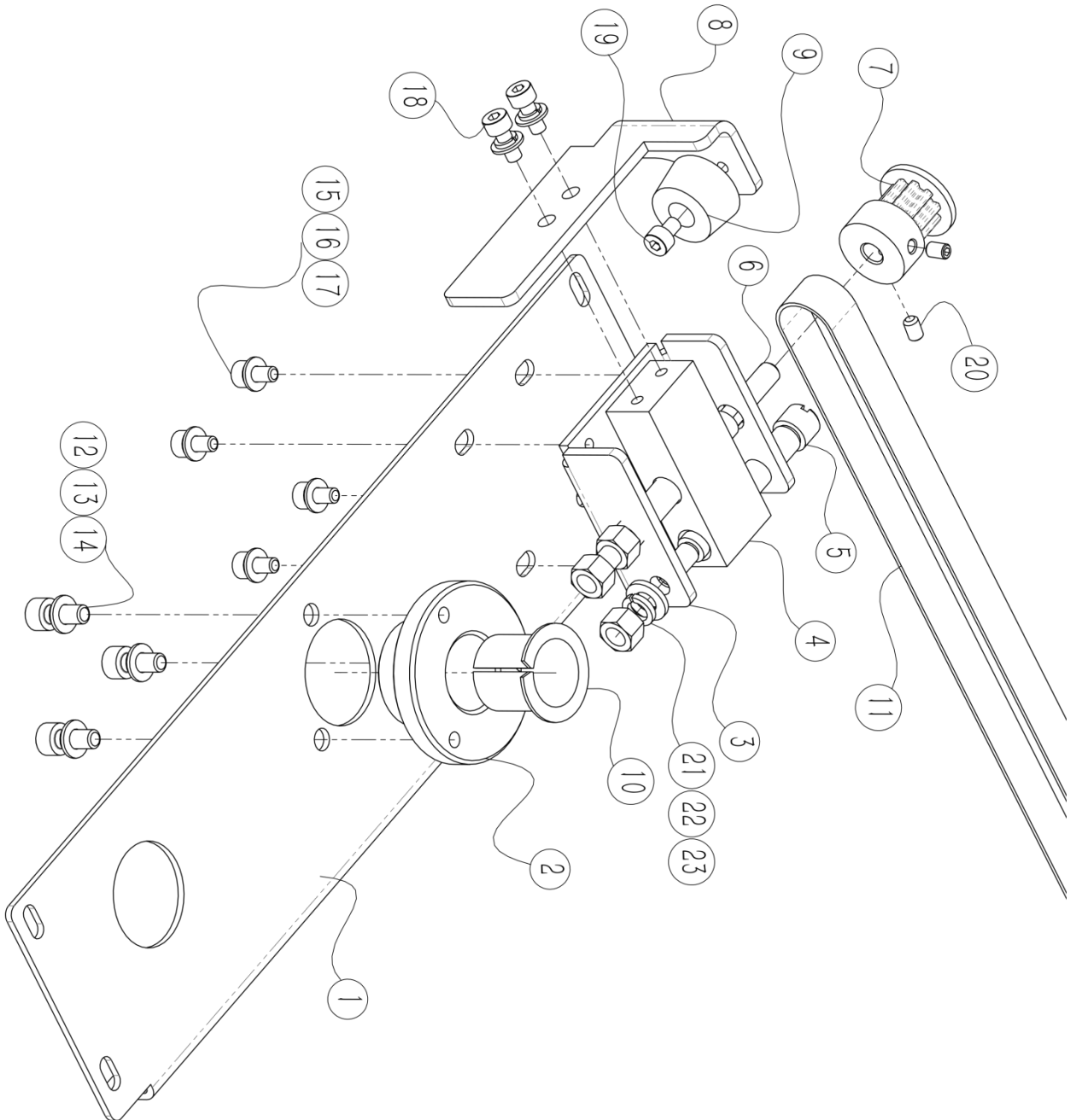
三、右竖板组件



三、右竖板组件

序号/No.	图号/Parts No.	名称/Description	数量/Qty
1	02600310300100	右竖板	1
2	02600310300200	安装支架 4	1
3	02600310300300	7 号气缸安装柱	1
4	02600310200200	堆料架底座	1
5	02600310200300	1 号 B 气缸安装柱	1
6	02600310200400	尺靠山连杆安装柱	1
7	02600310200600	尺靠山连杆	1
8	02600310200700	安装支架 1	1
9	02600310201100	安装支架 3	1
10	02600310201200	竖板后支座	1
11	02600310201300	竖板前支座	1
12	050201504001	轴台型轴承组件 KFL002	1
13	060202000077	内六角圆柱头螺钉 M6*16	10
14	060401000023	圆形平垫圈 6	10
15	060402000004	标准型弹簧垫圈 6	10
16	060202000059	内六角圆柱头螺钉 M5*16	6
17	060401000016	圆形平垫圈 5	6
18	060402000003	标准型弹簧垫圈 5	6
19	060202000040	内六角圆柱头螺钉 M4*12	1
20	060401000012	圆形平垫圈 4	1
21	050201501004	关节轴承 SI4T/K	1
22	050201115052	气缸 CJP2D10-10D	1
23	060504000002	开口挡圈 $\Phi 3$	1
24	050201112006	流速调节阀 J-AS1201F-M3-04	2

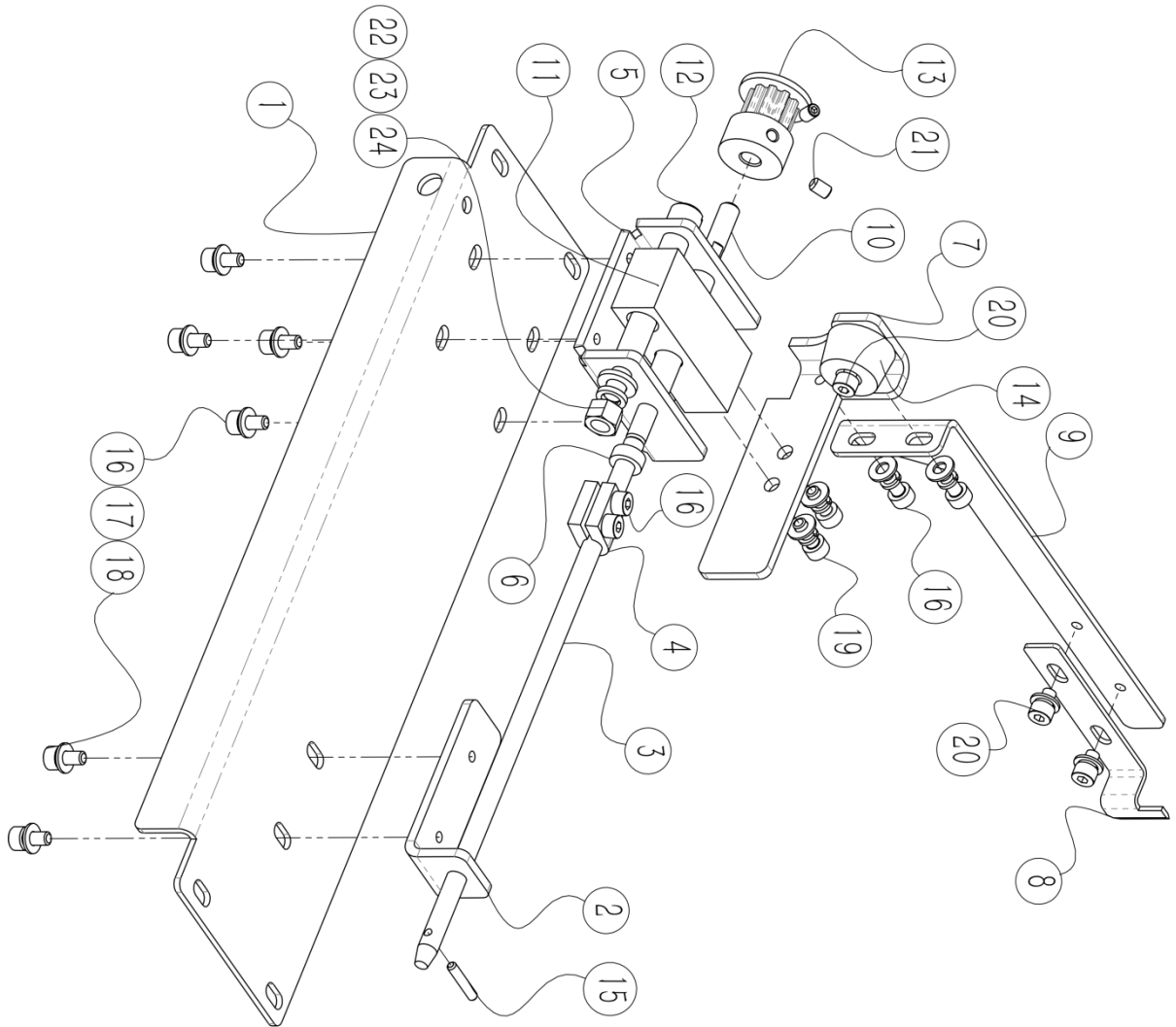
四、左纵梁组件



四、左纵梁组件

序号/No.	图号/Parts No.	名称/Description	数量/Qty
1	02600310400100	左纵梁底板	1
2	02600310400200	送料四连杆圆台	1
3	02600310400300	左纵梁调节底座	1
4	02600310400400	门襟调节滑块	1
5	02600310400500	滑块导杆	1
6	02600310400600	左滑块调节螺杆	1
7	02600310400700	门襟调节带轮	1
8	02600310400800	左调节滑板	1
9	02600310400900	左右纵梁限位胶垫	1
10	050201403003	无油衬套 SF-1820F	1
11	050200603011	同步齿形带 612XL-12	1
12	060202000056	内六角圆柱头螺钉 M5*12	3
13	060401000016	圆形平垫圈 5	3
14	060402000003	标准型弹簧垫圈 5	3
15	060202000053	内六角圆柱头螺钉 M4*8	4
16	060401000012	圆形平垫圈 4	6
17	060402000002	标准型弹簧垫圈 4	6
18	060202000039	内六角圆柱头螺钉 M4*10	2
19	060202000051	内六角圆柱头螺钉 M4*6	1
20	060204000047	内六角平端紧定螺钉 M4*4	2
21	060401000023	圆形平垫圈 6	1
22	060402000004	标准型弹簧垫圈 6	1
23	060301000009	六角螺母 M6	3

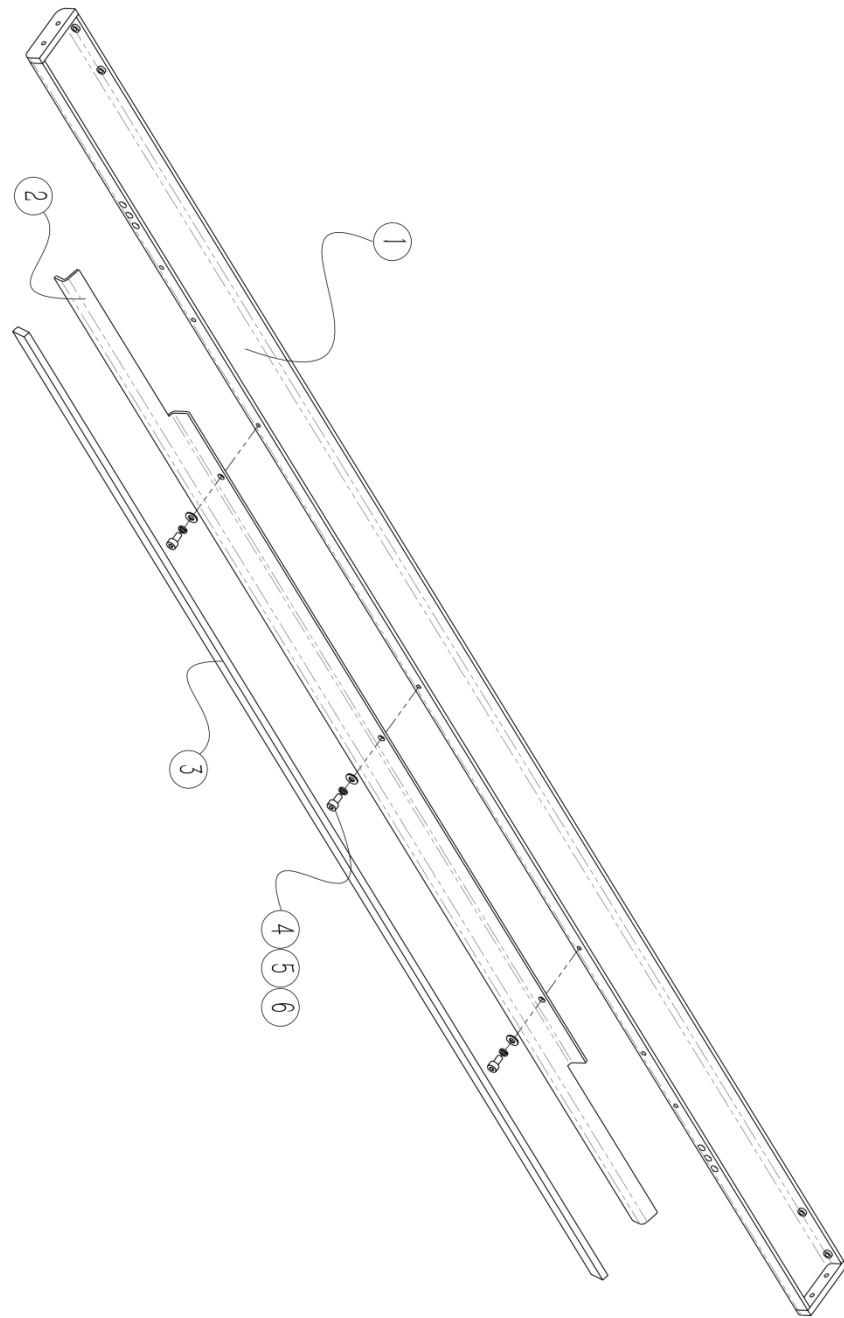
五、右纵梁组件



五、右纵梁组件

序号/No.	图号/Parts No.	名称/Description	数量/Qty
1	02600310500100	右纵梁底板	1
2	02600310500200	调节杆支座	1
3	02600310500300	送料板后调节杆	1
4	02600310500400	调节杆螺杆连接件	1
5	02600310500500	右纵梁调节底座	1
6	02600310500600	滑块调节螺杆轴套	1
7	02600310500700	右调节滑板	1
8	02600310500800	标杆	1
9	02600310500900	标尺连杆	1
10	02600310501000	右滑块调节螺杆	1
11	02600310400400	门襟调节滑块	1
12	02600310400500	滑块导杆	1
13	02600310400700	门襟调节带轮	1
14	02600310400900	左右纵梁限位胶垫	1
15	050201202005	弹性圆柱销 2.5*16	1
16	060202000053	内六角圆柱头螺钉 M4*8	10
17	060401000012	圆形平垫圈 4	15
18	060402000002	标准型弹簧垫圈 4	15
19	060202000039	内六角圆柱头螺钉 M4*10	2
20	060202000051	内六角圆柱头螺钉 M4*6	3
21	060204000047	内六角平端紧定螺钉 M4*4	2
22	060401000023	圆形平垫圈 6	1
23	060402000004	标准型弹簧垫圈 6	1
24	060301000009	六角螺母 M6	1

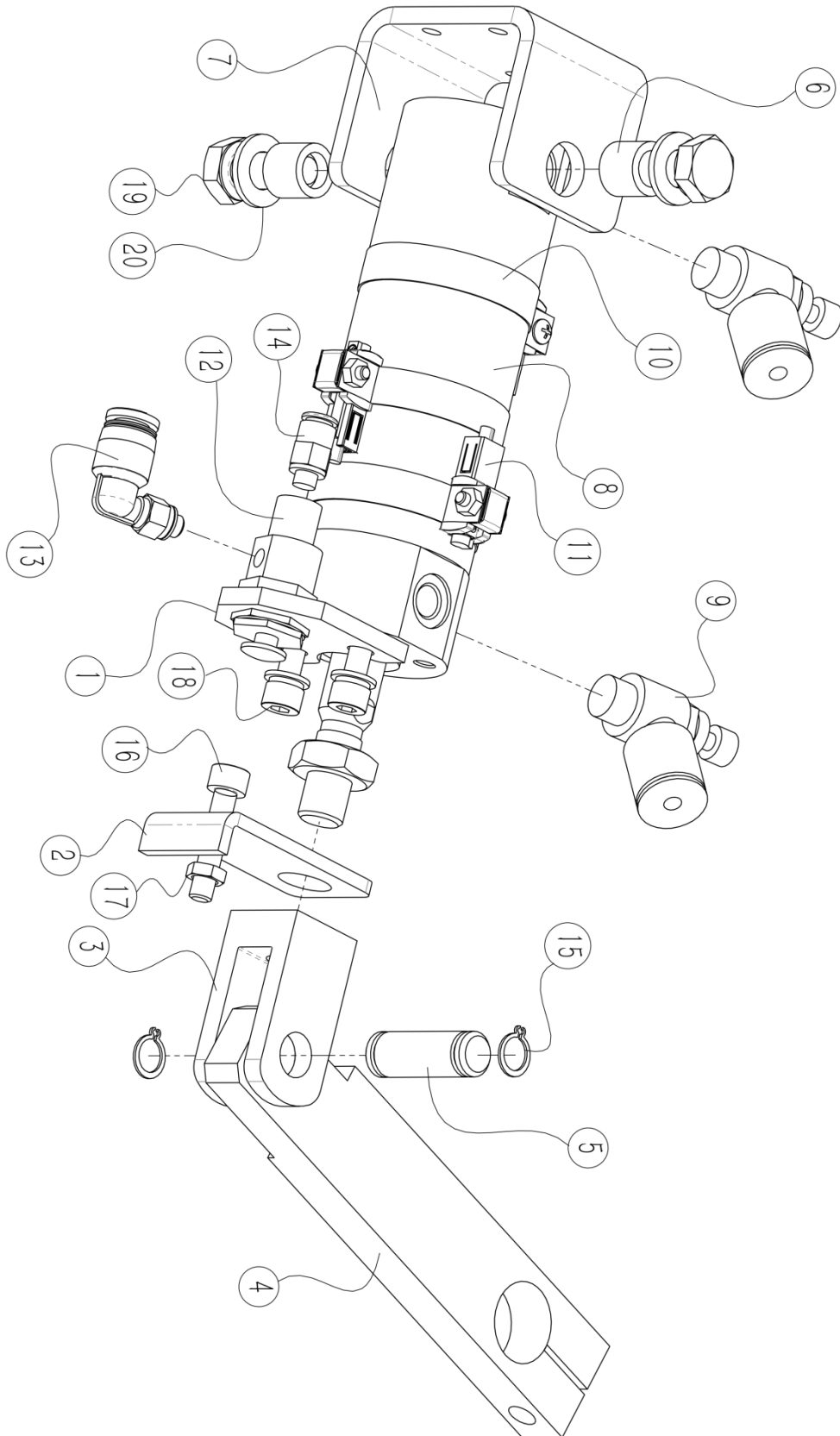
六、前横梁组件



六、前横梁组件

序号/No.	图号/Parts No.	名称/Description	数量/Qty
1	02600310600100	预设台 X 轴前撑板	1
2	02600310600200	收料架缓冲板	1
3		缓冲条 900*15*5	1
4	060202000053	内六角圆柱头螺钉 M4*8	3
5	060401000012	圆形平垫圈 4	3
6	060402000002	标准型弹簧垫圈 4	3

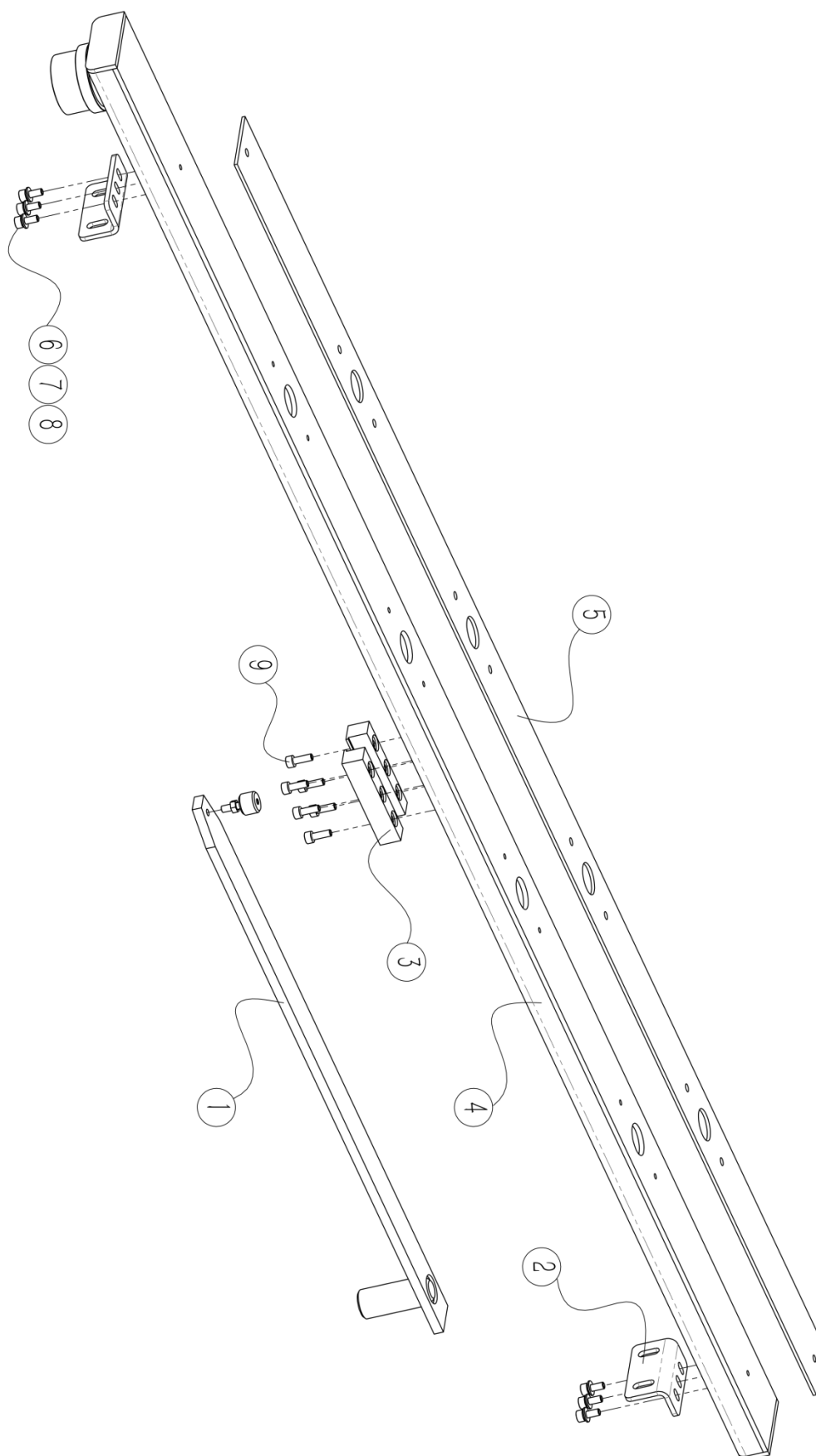
七、1#气缸组件



七、1#气缸组件

序号/No.	图号/Parts No.	名称/Description	数量/Qty
1	02600310700100	送料连锁气控阀座	1
2	02600310700200	1号气缸连锁气控阀开关板	1
3	02600310700300	1号气缸输出U型件	1
4	02600310700400	送料四连杆短杆	1
5	02600310700500	U型件销轴	1
6	02600310700600	1号气缸U型座定位套	2
7	02600310700700	1号气缸U型座	1
8	050201115007	气缸 CDG1BA32-50Z	1
9	050201112007	流速调节阀 J-AS1201F-M5-04	2
10	050200106005	接近传感器安装用绑带 BMA2-032	3
11	050201102005	磁性开关 D-A93L	3
12	050201119001	手动换向阀 TAC-3P	1
13	050201110003	快插接头 J-KJL04-M5	1
14	050201110014	快插接头 J-KQ2H08-01S	1
15	060504000009	开口挡圈 $\Phi 8$	2
16	060202000063	内六角圆柱头螺钉 M5*25	1
17	060301000008	六角螺母 M5	1
18	060202000056	内六角圆柱头螺钉 M5*12	2
19	060101000004	六角头螺栓 M6*20	2
20	060401000023	圆形平垫圈 6	2

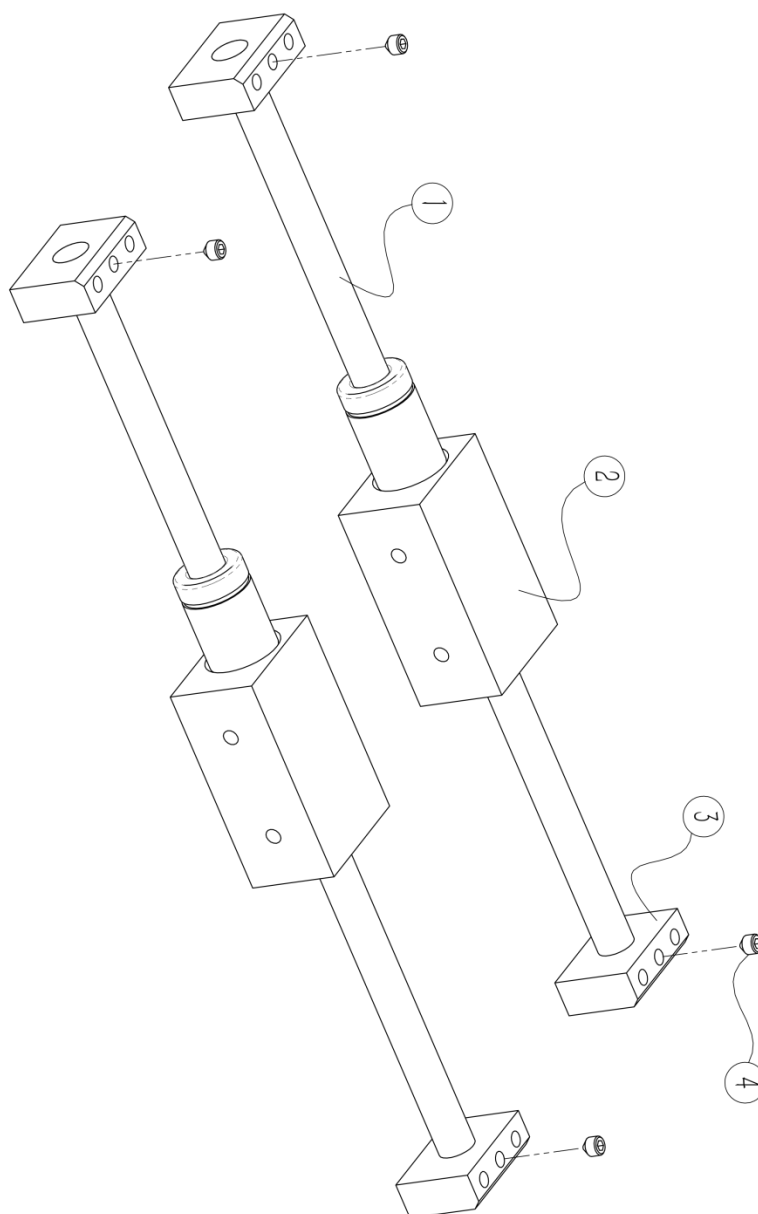
八、吸风方管组件



八、吸风方管组件

序号/No.	图号/Parts No.	名称/Description	数量/Qty
1	02600310800100	送料四连杆长杆	1
2	02600310800200	滑块方管连接件	2
3	02600310800300	风管黄铜导槽	2
4	02600310800400	吸风方管	1
5	02600310800500	吸风方管胶垫	1
6	060202000039	内六角圆柱头螺钉 M4*10	6
7	060401000012	圆形平垫圈 4	6
8	060402000002	标准型弹簧垫圈 4	6
9	010202000040	内六角圆柱头螺钉 M4*12	6

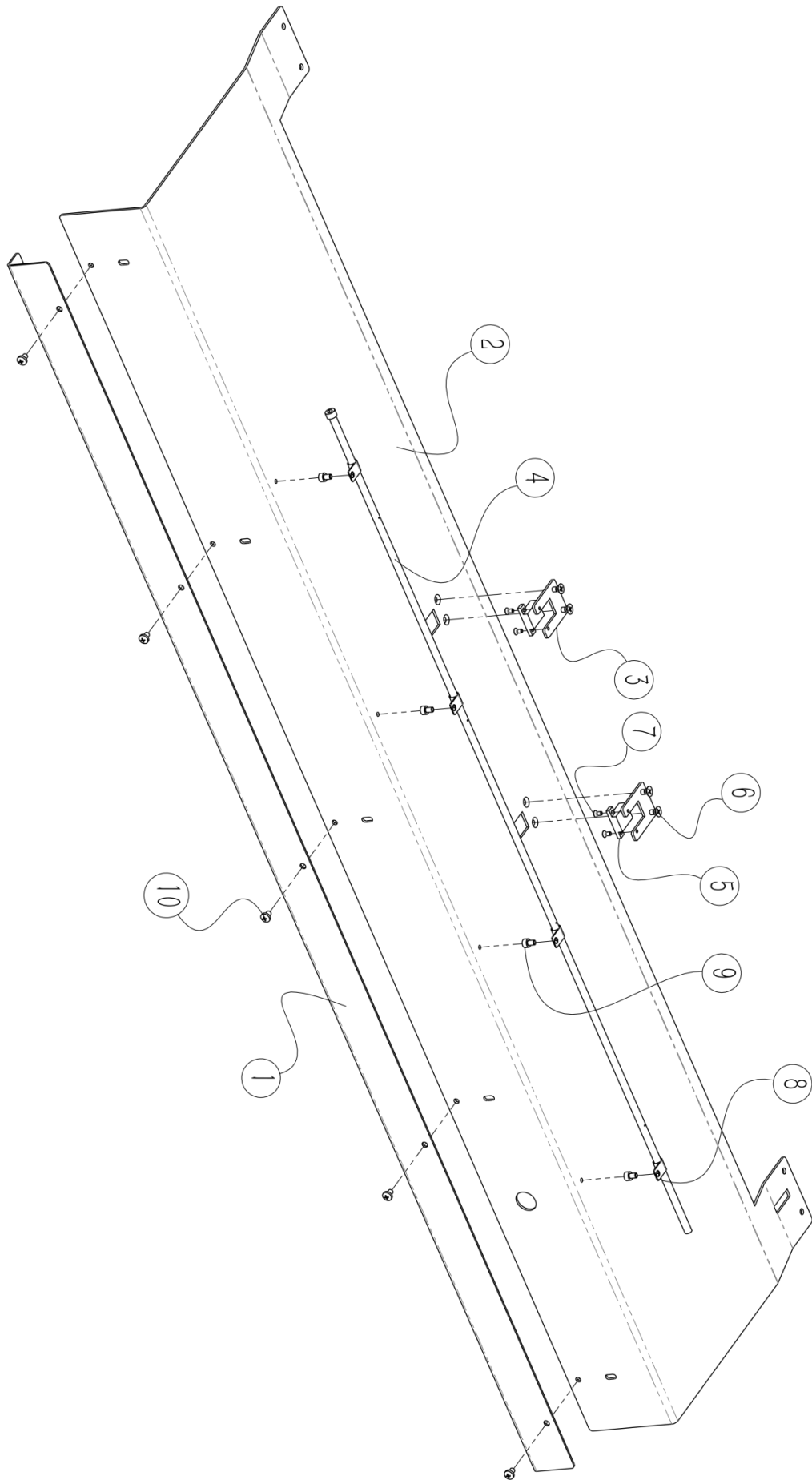
九、左右滑块组件



九、左右滑块组件

序号/No.	图号/Parts No.	名称/Description	数量/Qty
1	02600310900100	送料导轴	2
2	02600310900200	送料滑块	2
3	02600310900300	送料导轴支座	4
4	060204000016	内六角平端紧定螺钉 M5*5	4

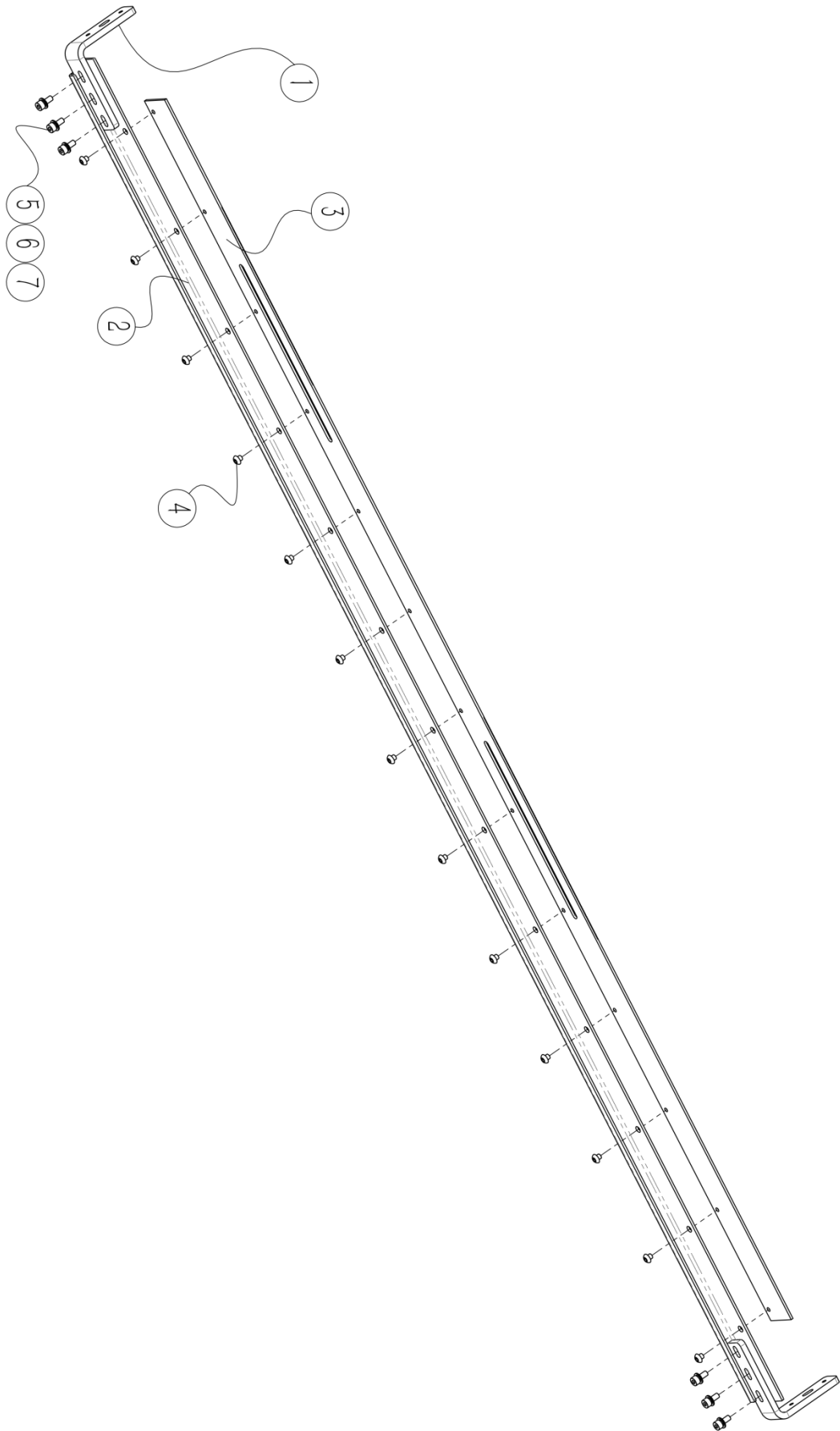
十、主台板组件



十、主台板组件

序号/No.	图号/Parts No.	名称/Description	数量/Qty
1	02600311000100	主台板下护板	1
2	02600311000200	主台板	1
3	02600311000300	衣片传感器安装板	2
4	02600313200700	喷气管	1
5	050200103005	光电传感器	2
6	060201000017	十字槽沉头螺钉 M4*8	4
7	060201000023	十字槽沉头螺钉 M3*6	4
8	050400902004	R型线夹 5.3mm	4
9	060202000051	内六角圆柱头螺钉 M4*6	4
10	060201000013	十字槽盘头螺钉 M4*8	5

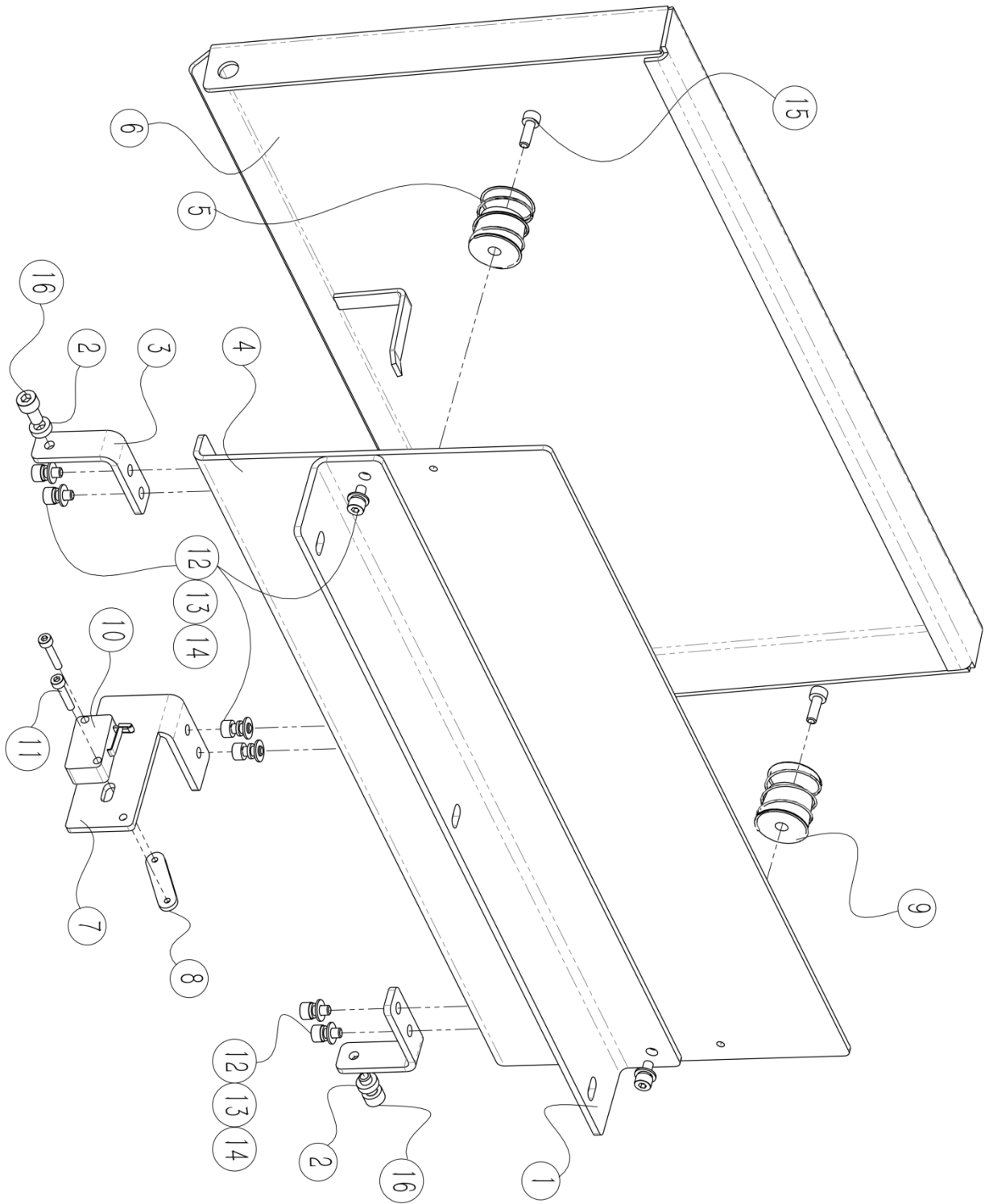
十一、尺靠山组件



十一、尺靠山组件

序号/No.	图号/Parts No.	名称/Description	数量/Qty
1	02600311100100	尺靠山支座连接件	2
2	02600311100200	尺靠山支座	1
3	02600311100300	衣片挡板	1
4	060203000039	内六角平圆头螺钉 M4*4	13
5	060202000039	内六角圆柱头螺钉 M4*10	6
6	060401000012	圆形平垫圈 4	6
7	060402000002	标准型弹簧垫圈 4	6

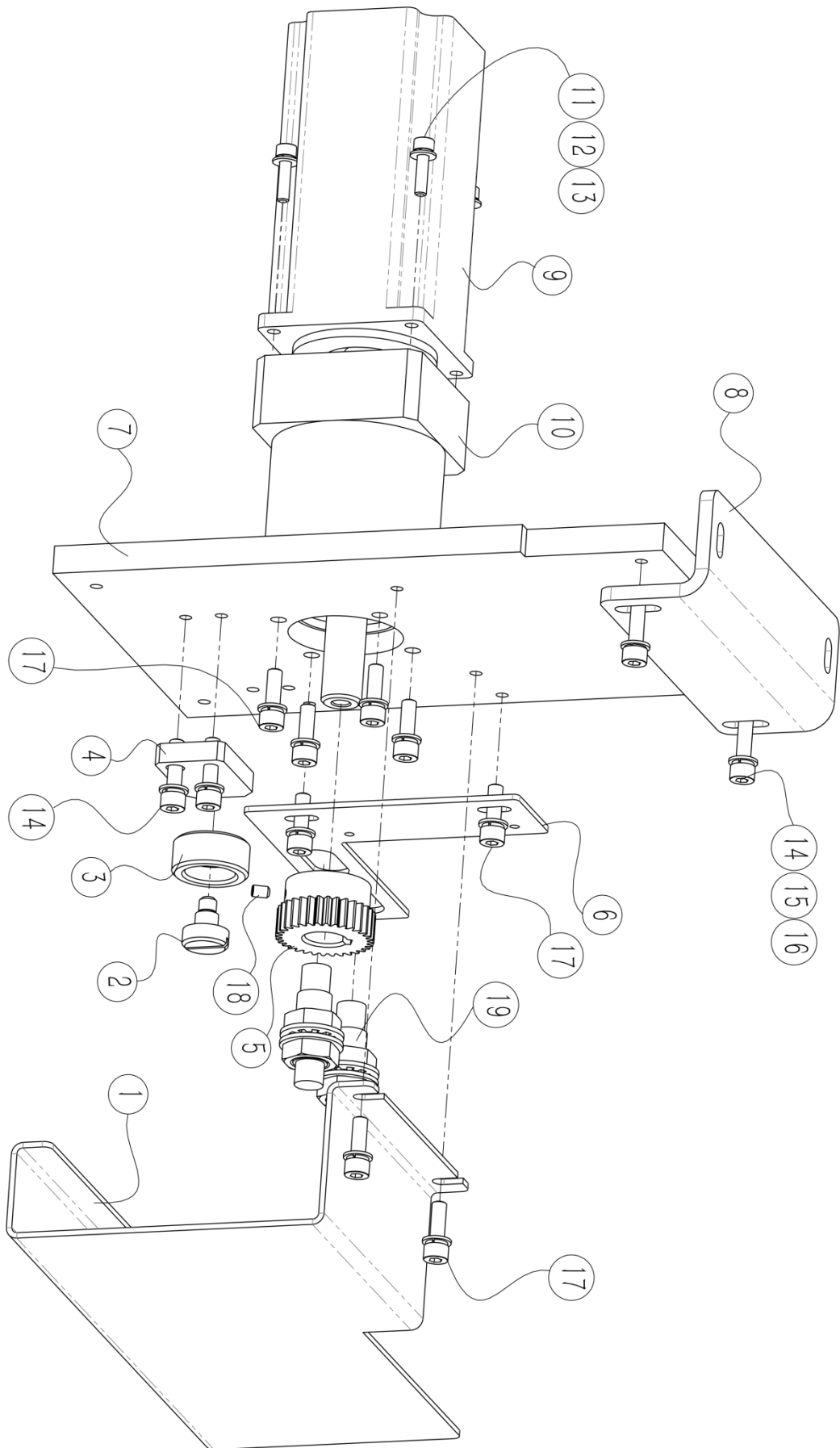
十二、膝盖开关组件



十二、膝盖开关组件

序号/No.	图号/Parts No.	名称/Description	数量/Qty
1	02600311200100	膝盖开关三角板	1
2	02600311200200	膝盖开关挡圈	2
3	02600311200300	膝盖开关底板支架	2
4	02600311200400	膝盖开关底板	1
5	02600311200500	膝盖开关弹簧	2
6	02600311200600	膝盖开关面板	1
7	02600311200700	膝盖开关支架	1
8	02600311200800	膝盖开关支架锁片	1
9	02600311200900	膝盖开关缓冲垫	2
10	050200108002	微型开关 CMV104D	1
11	060202000026	内六角圆柱头螺钉 M3*16	2
12	060202000053	内六角圆柱头螺钉 M4*8	8
13	060401000012	圆形平垫圈 4	8
14	060402000002	标准型弹簧垫圈 4	8
15	060202000040	内六角圆柱头螺钉 M4*12	2
16	060202000055	内六角圆柱头螺钉 M5*10	2

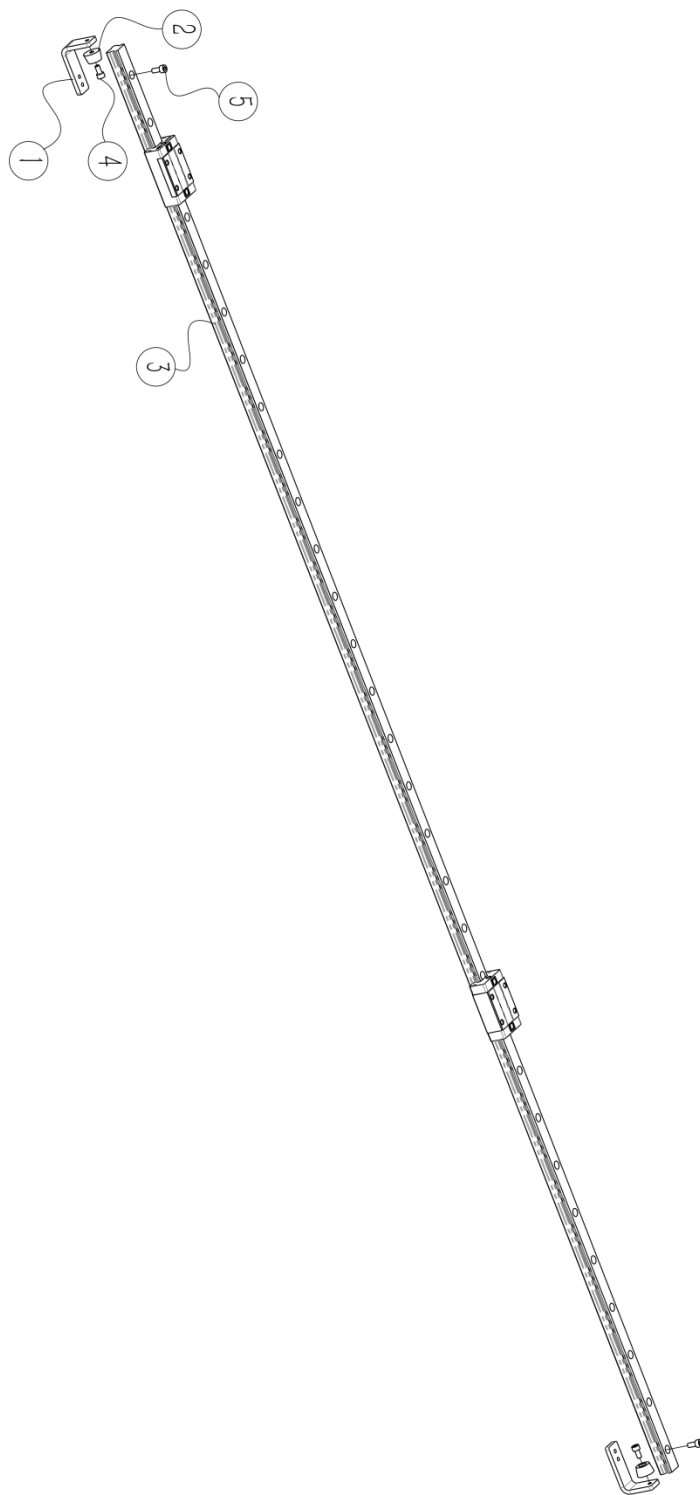
十三、伺服电机组件



十三、伺服电机组件

序号/No.	图号/Parts No.	名称/Description	数量/Qty
1	02600311300100	夹布式齿轮护盖	1
2	02600311300200	滚轮车件	1
3	02600311300300	压紧滚轮	1
4	02600311300400	滚轮安装板	1
5	02600311300500	伺服电机齿轮	1
6	02600311300600	光电开关底板	1
7	02600311300700	伺服电机安装板	1
8	02600311300800	伺服电机三角底板	1
9	050200804001	伺服电机 MHMJ042P1S	1
10	050200802004	减速机 60MICE5-400T1	1
11	060202000043	内六角圆柱头螺钉 M4*16	4
12	060401000012	圆形平垫圈 4	4
13	060402000002	标准型弹簧垫圈 4	4
14	060202000062	内六角圆柱头螺钉 M5*20	4
15	060401000016	圆形平垫圈 5	12
16	060402000003	标准型弹簧垫圈 5	12
17	060202000059	内六角圆柱头螺钉 M5*16	8
18	060204000047	内六角平端紧定螺钉 M4*4	2
19	050200105003	接近传感器 E2B-M12KS02-WZ-C1 2M	2

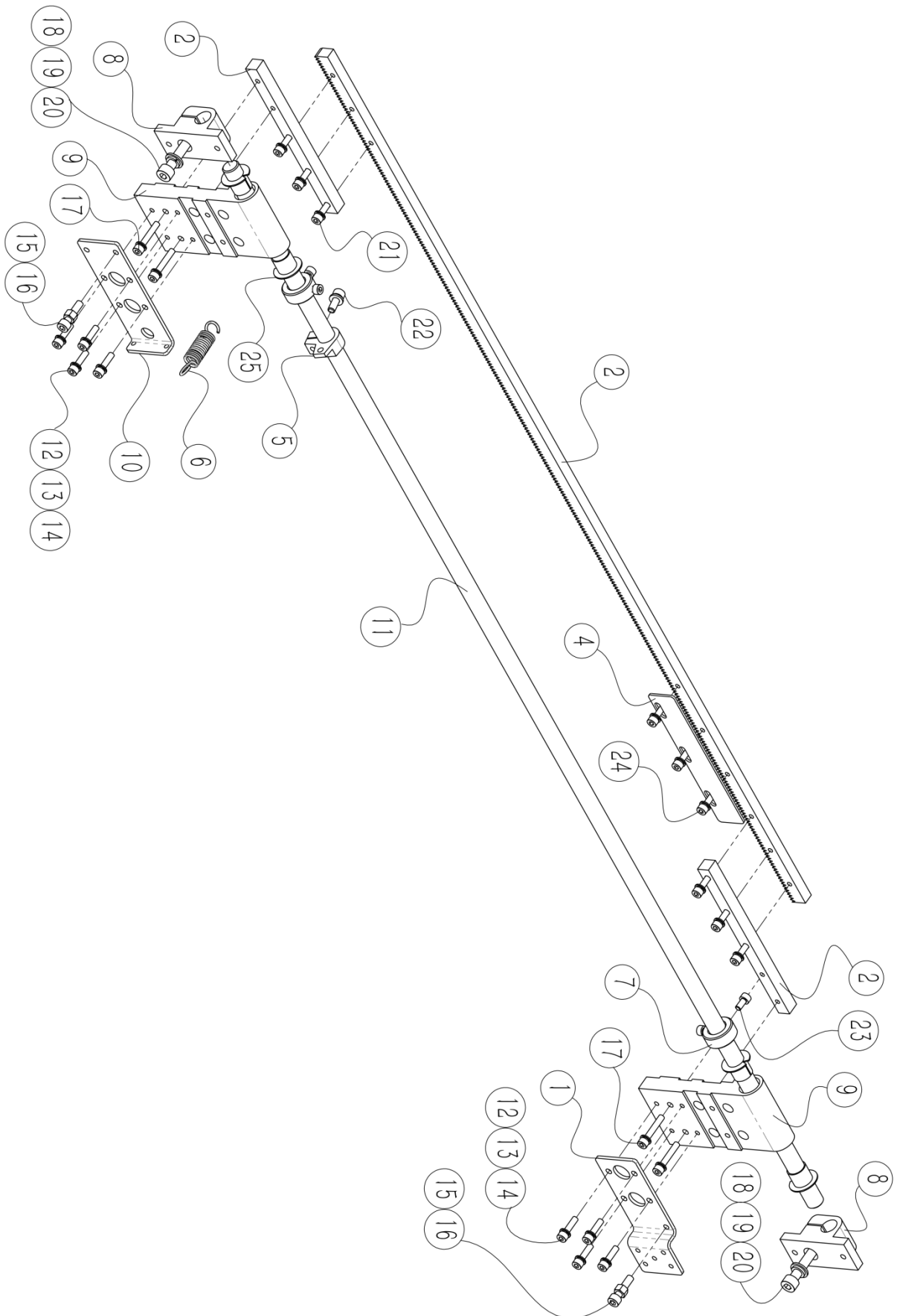
十四、导轨组件



十四、导轨组件

序号/No.	图号/Parts No.	名称/Description	数量/Qty
1	02600311400100	夹布式运输架左右限位	2
2	02600311400200	导轨左右限位胶垫	2
3	050201404034	直线导轨 EGH20CA 2R1800	1
4	060202000055	内六角圆柱头螺钉 M5*10	2
5	060202000056	内六角圆柱头螺钉 M5*12	2

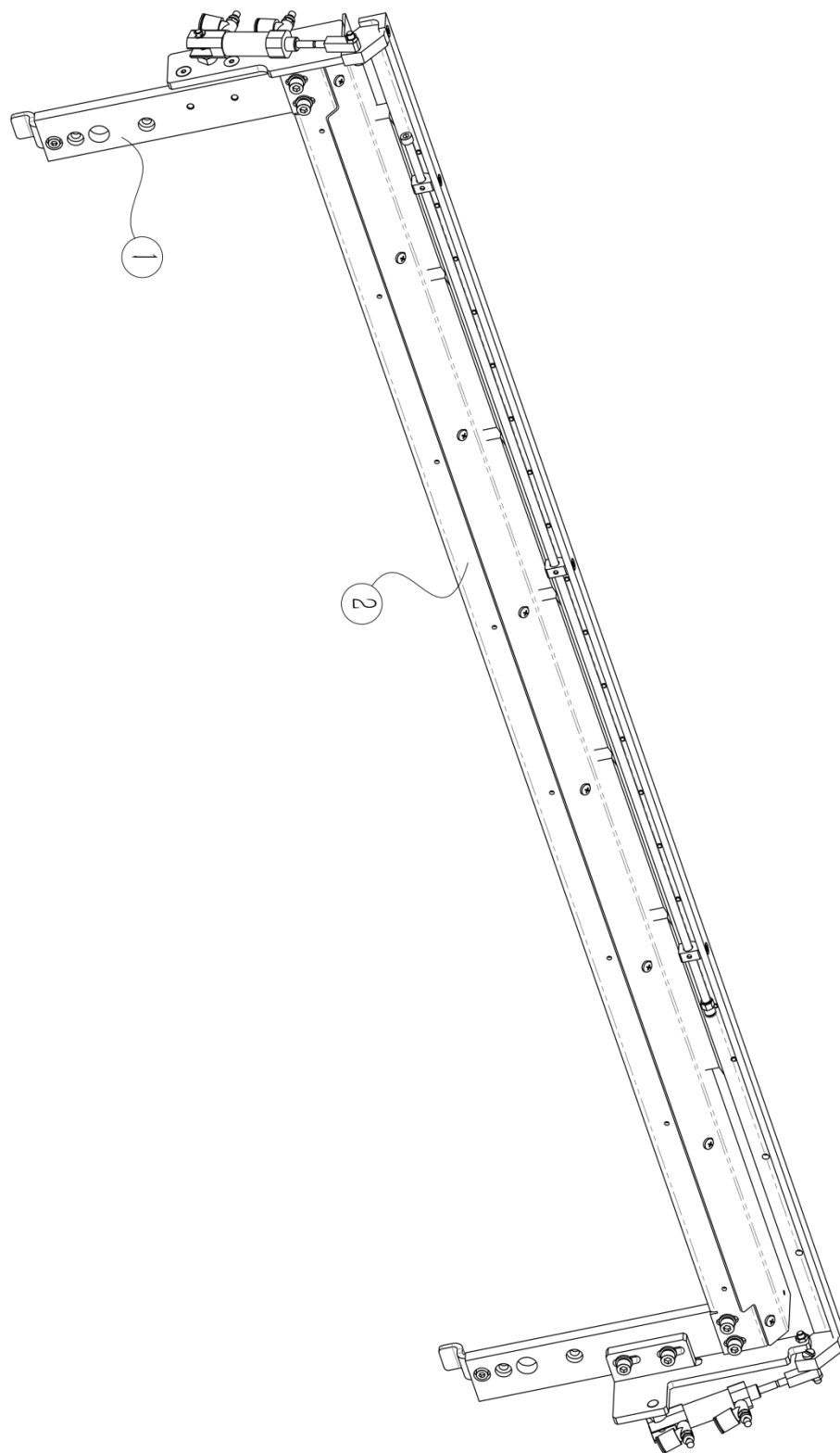
十五、齿条光轴驱动组件



十五、齿条光轴驱动组件

序号/No.	图号/Parts No.	名称/Description	数量/Qty
1	02600311500100	8#气缸安装底板	1
2	02600311500200	传送主齿条	1
3	02600311500300	齿条连接件	2
4	02600311500400	伺服原点感应板	1
5	02600311500500	光轴弹簧挂钩	1
6	02600311500600	压布架摆动弹簧	1
7	02600311500700	光轴挡圈	2
8	02600311500800	光轴哈夫端座	2
9	02600311500900	齿条 导杆 光轴连接件	2
10	02600311501000	左限位底板	1
11	02600312300100	收料摆动光轴	1
12	060202000062	内六角圆柱头螺钉 M5*20	8
13	060401000016	圆形平垫圈 5	21
14	060402000003	标准型弹簧垫圈 5	21
15	060202000080	内六角圆柱头螺钉 M6*25	2
16	060301000009	六角螺母 M6	2
17	0602020000206	内六角圆柱头螺钉 M5*30	4
18	060202000095	内六角圆柱头螺钉 M8*25	2
19	060401000035	圆形平垫圈 8	2
20	060402000005	标准型弹簧垫圈 8	2
21	060202000063	内六角圆柱头螺钉 M5*25	6
22	060202000077	内六角圆柱头螺钉 M6*16	1
23	060202000055	内六角圆柱头螺钉 M5*10	4
24	060202000059	内六角圆柱头螺钉 M5*16	3
25	050201403002	无油衬套 SF-1517F	4
	02600311501100	连接件轴套 (临时用)	4

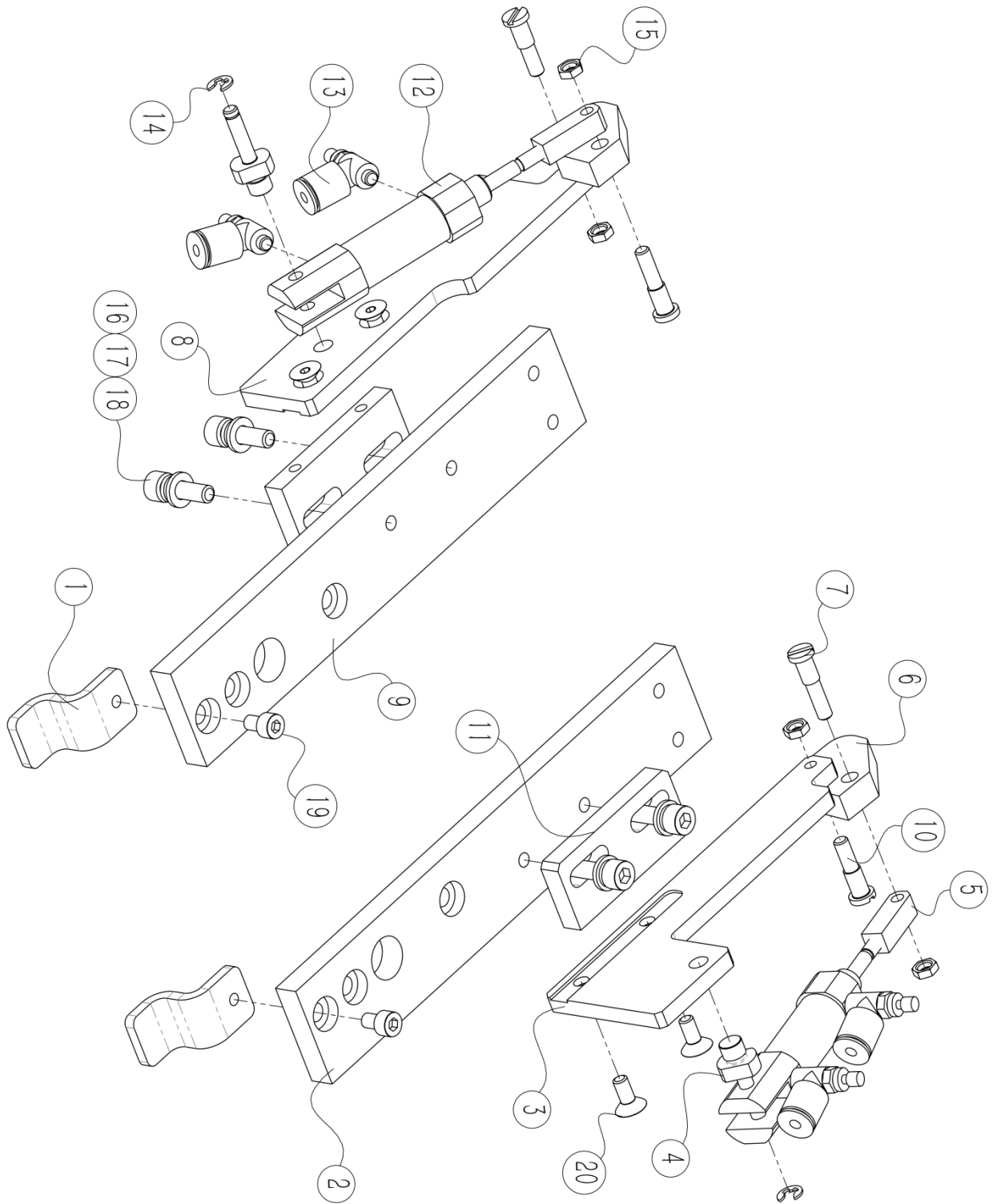
十六、运输架机构



十六、运输架机构

序号/No.	图号/Parts No.	名称/Description	数量/Qty
1		运输左右气缸组件	1
2		运输横梁组件	1

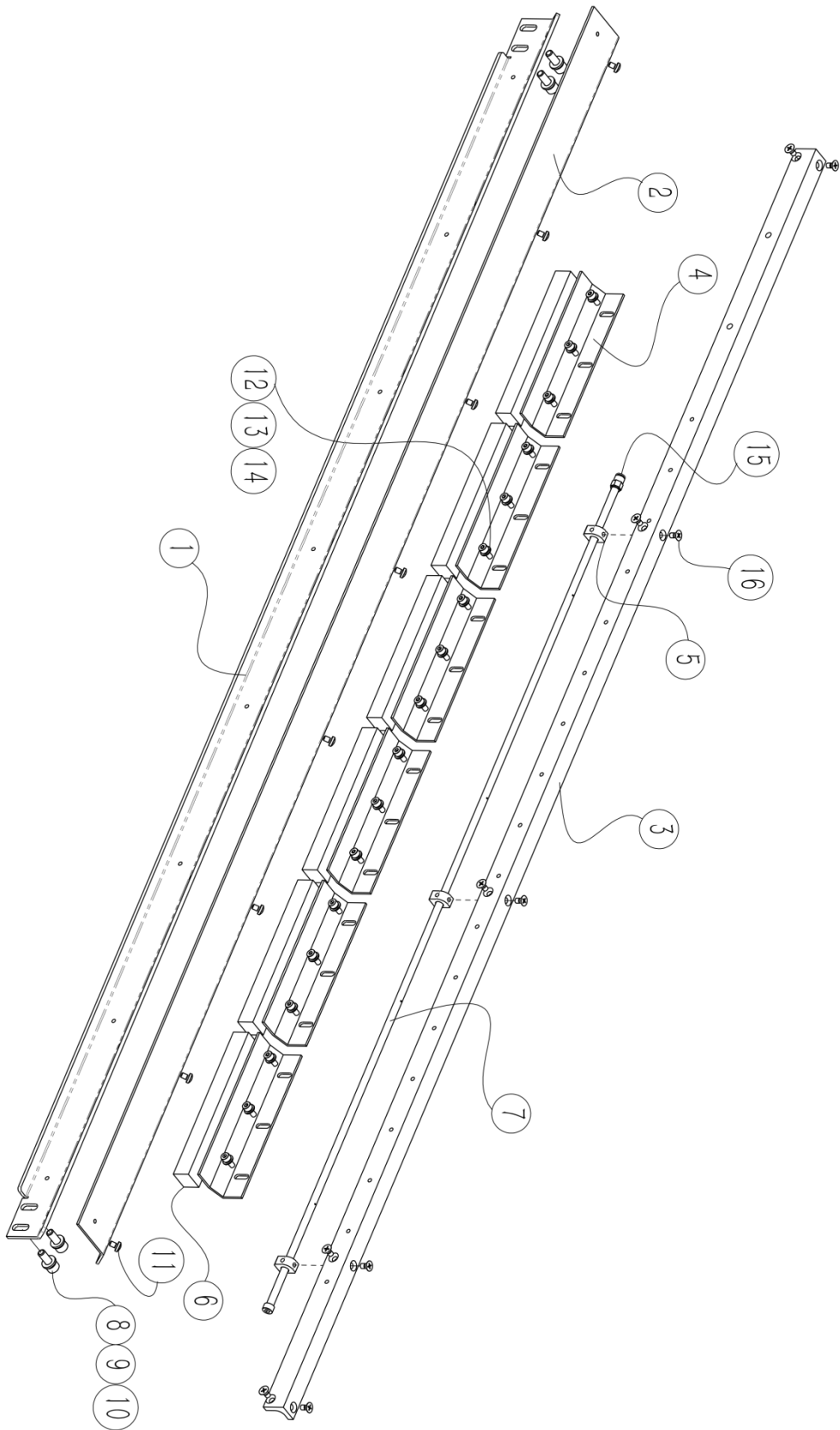
1. 运输左右气缸组件



1. 运输左右气缸组件

序号/No.	图号/Parts No.	名称/Description	数量/Qty
1	02600311600100	压布架前后定位挡板	2
2	02600311600200	跟随机构右连接件	1
3	02600311600300	压布杆右支架	1
4	02600311600400	气缸尾座轴销	2
5	02600311600700	3#气缸活塞杆连接件	2
6	02600311600800	旋转连杆	2
7	02600311600900	运输架连接件轴销 1	2
8	02600311601200	压布杆左支架	1
9	02600311601300	跟随机构右连接件	1
10	02600311601500	连接件轴销 2	2
11	02600311601700	压布杆支架安装板	2
12	050201115014	气缸 CDJ2D16-10Z-B	2
13	050201112007	流速调节阀 J-AS1201F-M5-04	2
14	060504000004	开口挡圈 $\Phi 4$	2
15	060301000008	六角螺母 M5	4
16	060202000077	内六角圆柱头螺钉 M6*16	4
17	060401000023	圆形平垫圈 6	4
18	060402000004	标准型弹簧垫圈 6	4
19	060202000073	内六角圆柱头螺钉 M5*8	2
20	060203000111	内六角沉头螺钉 M5*12	4

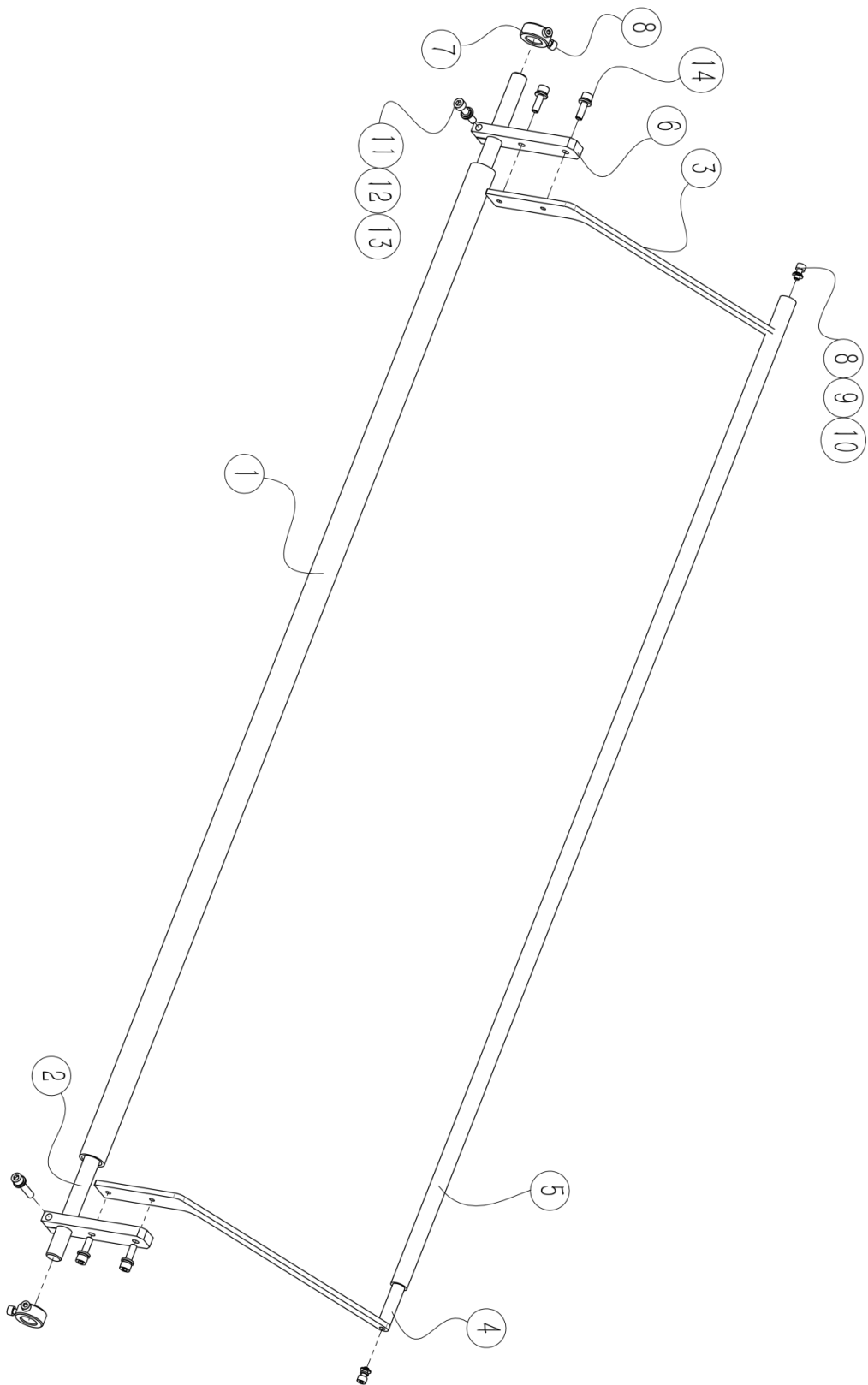
2. 运输横梁组件



2. 运输横梁组件

序号/No.	图号/Parts No.	名称/Description	数量/Qty
1	02600311600500	压布架撑板	1
2	02600311600600	压布底板	1
3	02600311601000	旋转压布杆	1
4	02600311601100	高密度海绵安装板	6
5	02600311601400	管子安装板	3
6	02600311601600	压布海绵	6
7	02600313200700	喷气管	1
8	060202000077	内六角圆柱头螺钉 M6*16	4
9	060401000023	圆形平垫圈 6	4
10	060402000004	标准型弹簧垫圈 6	4
11	060201000011	十字槽盘头螺钉 M4*6	8
12	060202000039	内六角圆柱头螺钉 M4*10	18
13	060401000012	圆形平垫圈 4	18
14	060402000002	标准型弹簧垫圈 4	18
15	050201110001	快插接头 J-KJH04-M5	1
16	060201000017	十字槽沉头螺钉 M4*8	10

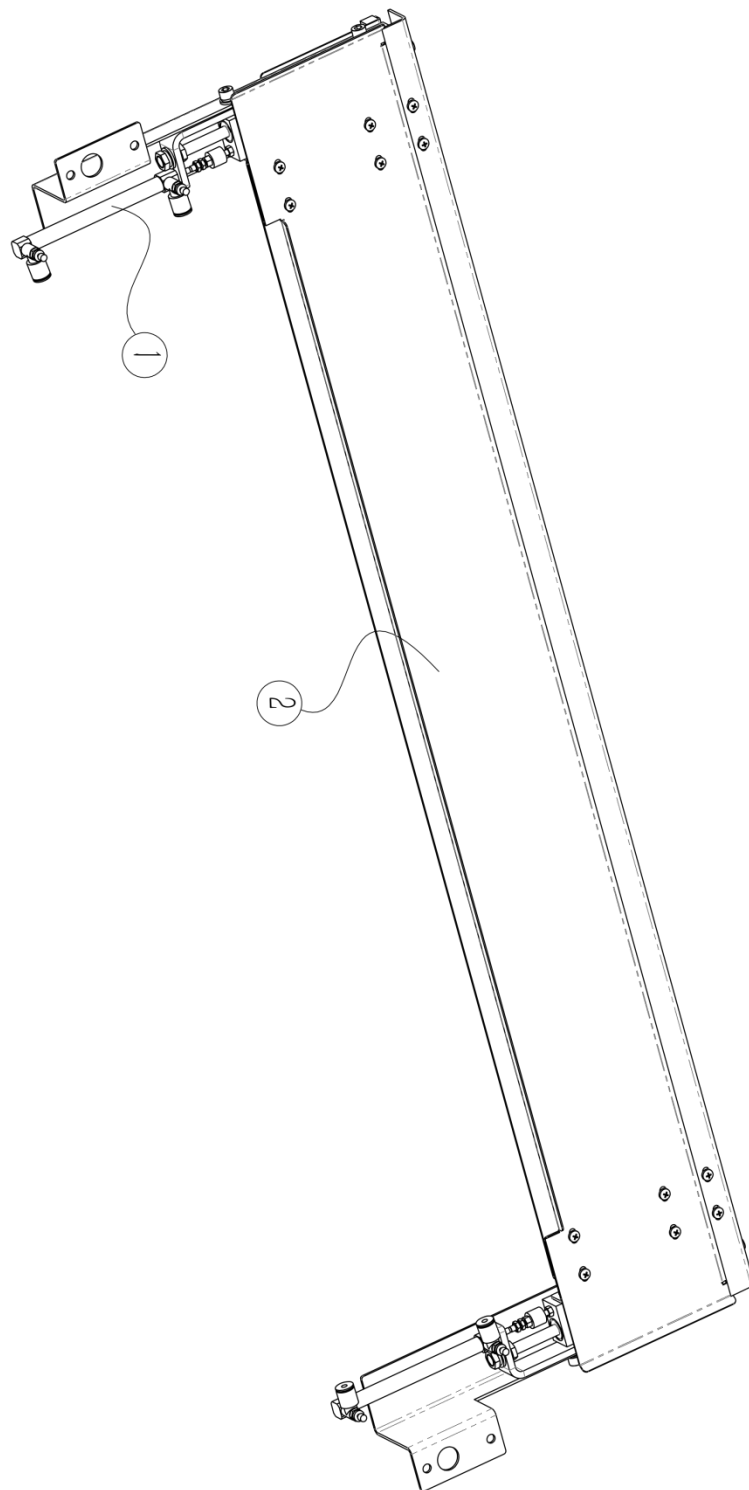
十七、拨料组件



十七、拨料组件

序号/No.	图号/Parts No.	名称/Description	数量/Qty
1	02600311700100	PVC 管	1
2	02600311700200	拨料光轴	1
3	02600311700300	打料棒连杆	2
4	02600311700400	打料棒	1
5	02600311700500	打料棒软套	1
6	02600311700600	打料棒安装板	2
7	02600311500700	光轴挡圈	2
8	060202000055	内六角圆柱头螺钉 M5*10	6
9	060401000016	圆形平垫圈 5	2
10	060402000003	标准型弹簧垫圈 5	2
11	060202000081	内六角圆柱头螺钉 M6*30	2
12	060401000023	圆形平垫圈 6	6
13	060402000004	标准型弹簧垫圈 6	6
14	060202000079	内六角圆柱头螺钉 M6*20	4

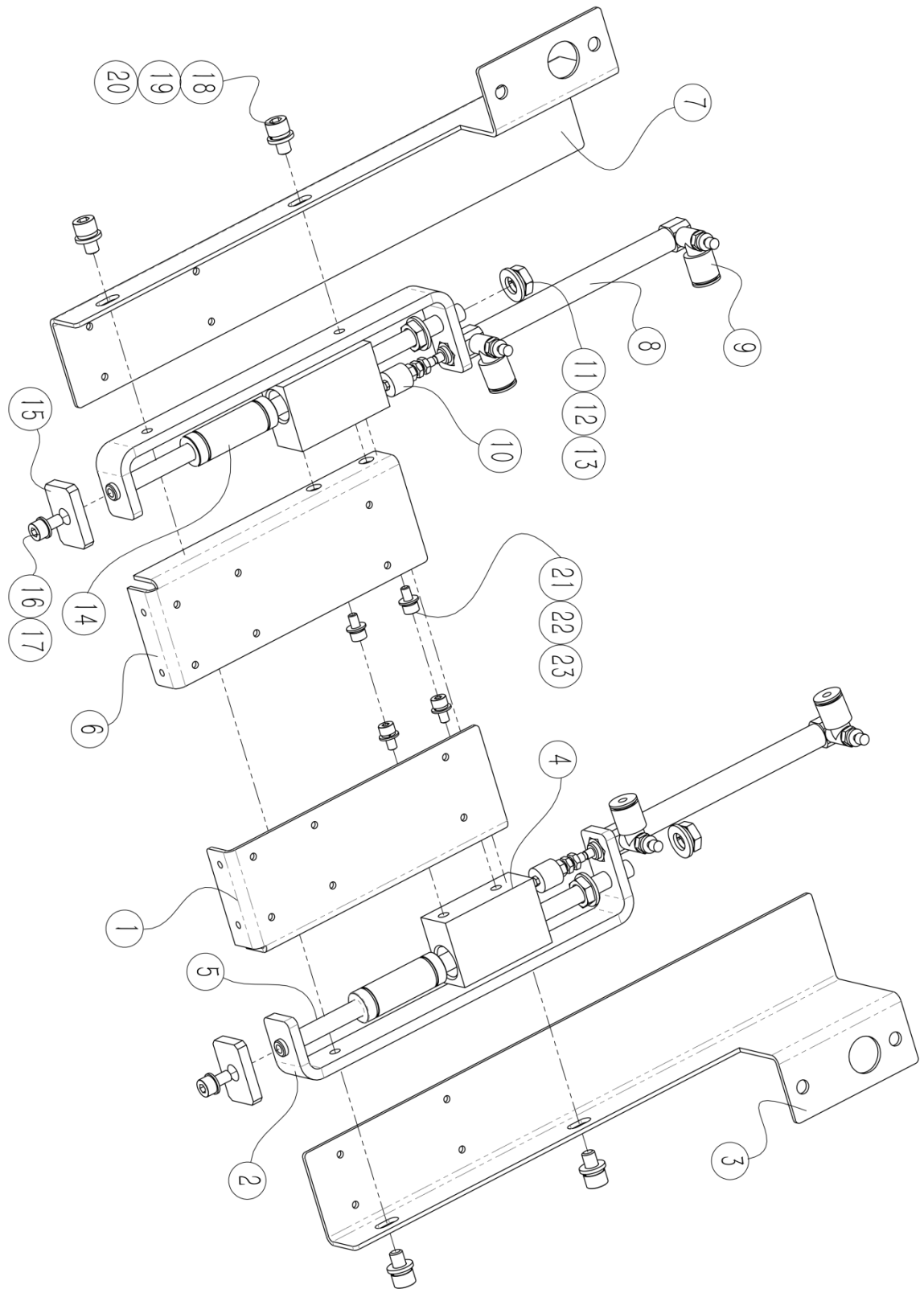
十八、收料组件



十八、收料组件

序号/No.	图号/Parts No.	名称/Description	数量/Qty
1		收料气缸组件	1
2		收料横板组件	1

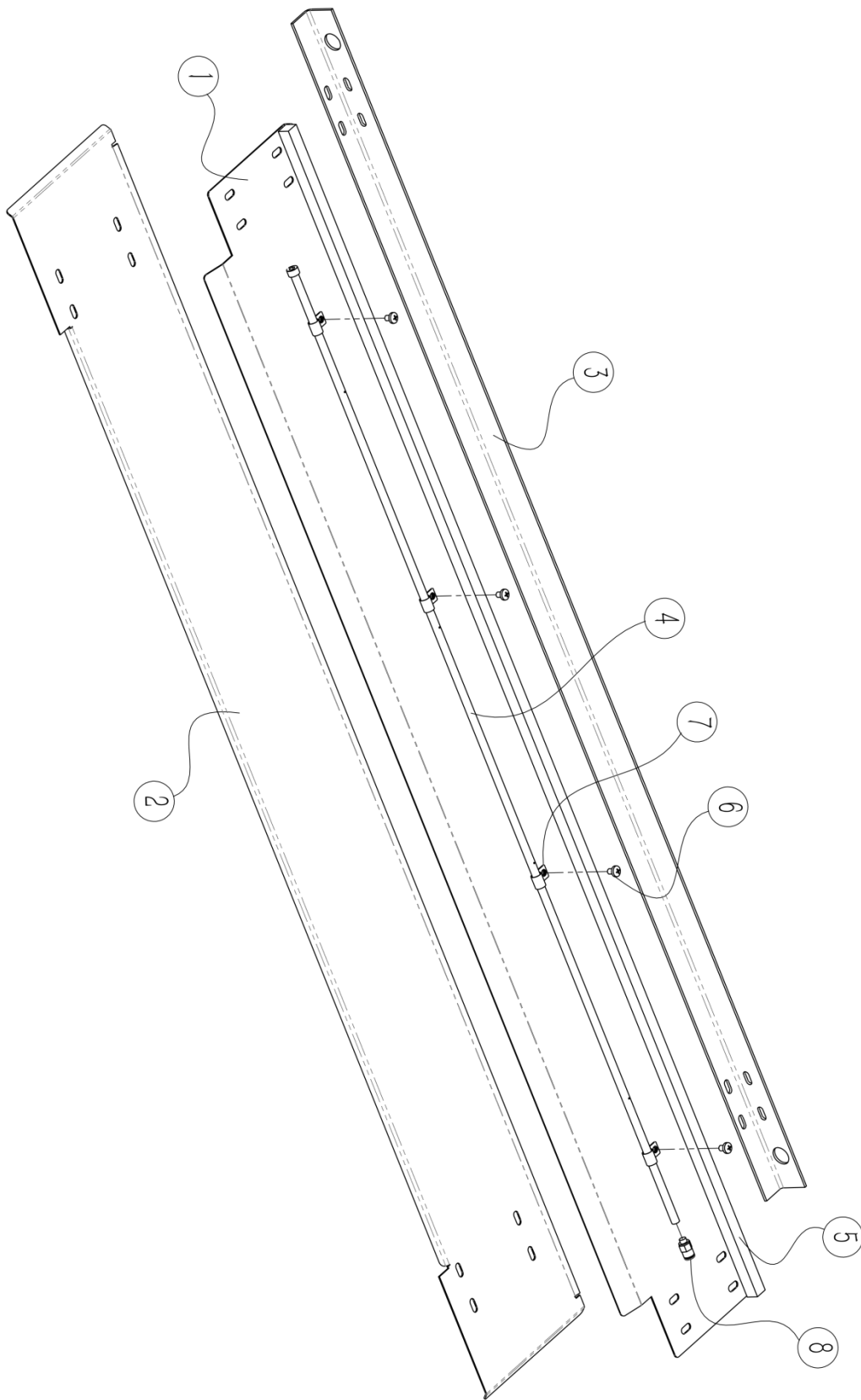
1、收料气缸组件



1、收料气缸组件

序号/No.	图号/Parts No.	名称/Description	数量/Qty
1	02600311800200	9#气缸主滑板连接板右	1
2	02600311800300	9#气缸支架	2
3	02600311800400	9#气缸滑轨底板右	1
4	02600311800600	9#气缸导块	2
5	02600311800700	9#气缸导轴	2
6	02600311800800	9#气缸主滑板连接板左	1
7	02600311800900	9#气缸滑轨底板左	1
8	050201115035	气缸 CJ2B10-85Z	2
9	050201112007	速度控制阀 J-AS1201F-M5-04S	4
10	050201107002	浮动接头 JA10-4-070	2
11	060301000018	六角螺母 M8	4
12	060401000035	圆形平垫圈 8	4
13	060402000005	标准型弹簧垫圈 8	4
14	050201405005	直线轴承 LM8LUU	2
15		缓冲棉 30*30*5	2
16	060202000055	内六角圆柱头螺钉 M5*10	2
17	060401000016	圆形平垫圈 5	2
18	060202000074	内六角圆柱头螺钉 M6*10	4
19	060401000023	圆形平垫圈 6	4
20	060402000004	标准型弹簧垫圈 6	4
21	060202000053	内六角圆柱头螺钉 M4*8	4
22	060401000012	圆形平垫圈 4	4
23	060402000002	标准型弹簧垫圈 4	4

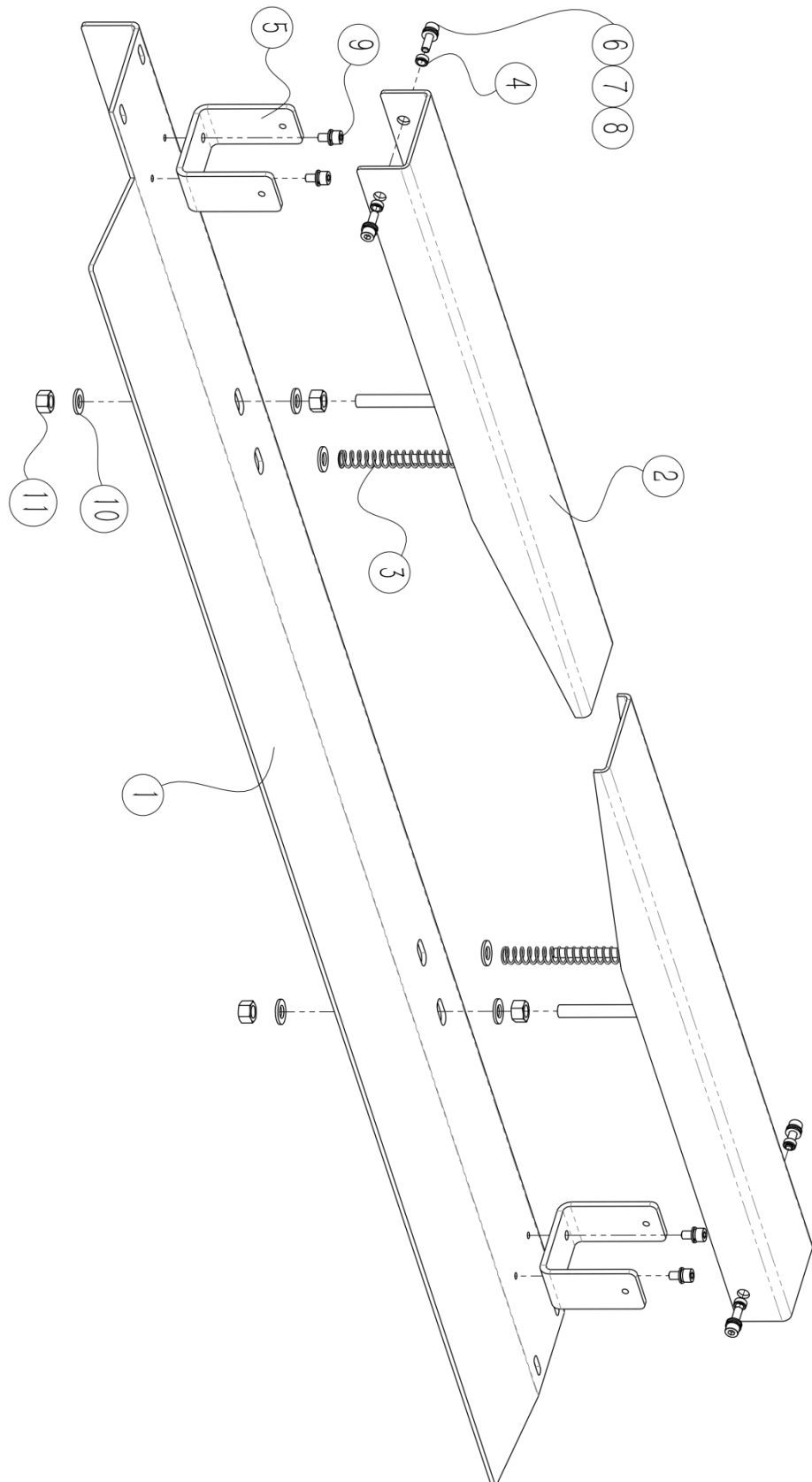
2、收料横板组件



2、收料横板组件

序号/No.	图号/Parts No.	名称/Description	数量/Qty
1	02600311800100	收料板	1
2	02600311800500	收料主滑板	1
3	02600311801000	收料主滑板三角护条	1
4	02600313200700	喷气管	1
5		下托板缓冲条	1
6	060201000011	十字槽盘头螺钉 M4*6	4
7	050400902004	R型线夹 5.3mm	4
8	050201110001	快插接头 J-KJH04-M5	1

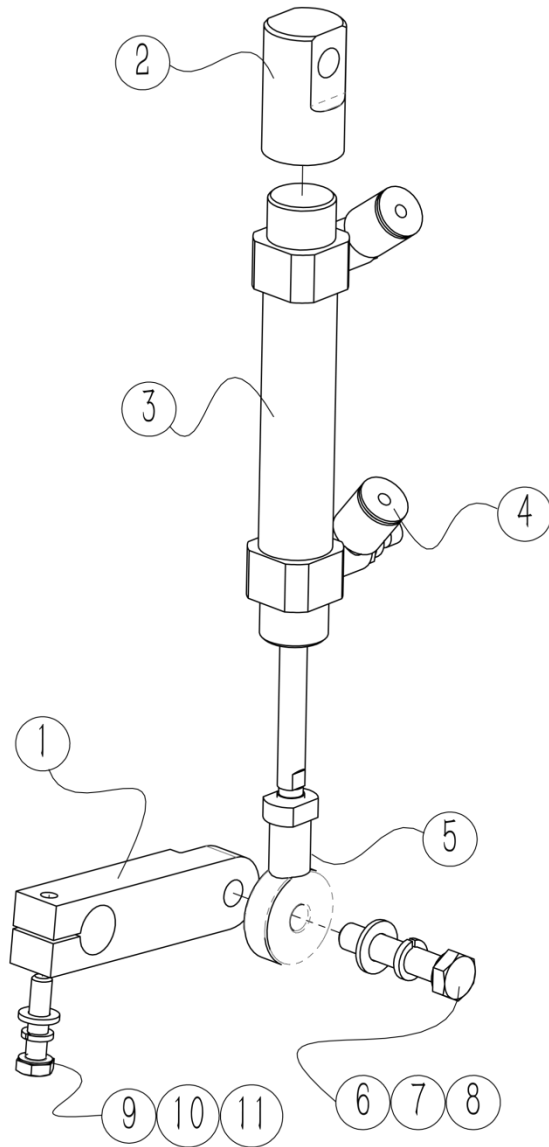
十九、堆料器组件



十九、堆料器组件

序号/No.	图号/Parts No.	名称/Description	数量/Qty
1	02600311900100	堆料器底板	1
2	02600311900200	堆料器	2
3	02600311900300	堆料器弹簧	2
4	02600311900400	堆料器挡圈	4
5	02600311900500	堆料器 U 型架	2
6	060202000059	内六角圆柱头螺钉 M5*16	4
7	060401000016	圆形平垫圈 5	8
8	060402000003	标准型弹簧垫圈 5	8
9	060202000055	内六角圆柱头螺钉 M5*10	4
10	060401000035	圆形平垫圈 8	6
11	060301000018	六角螺母 M8	4

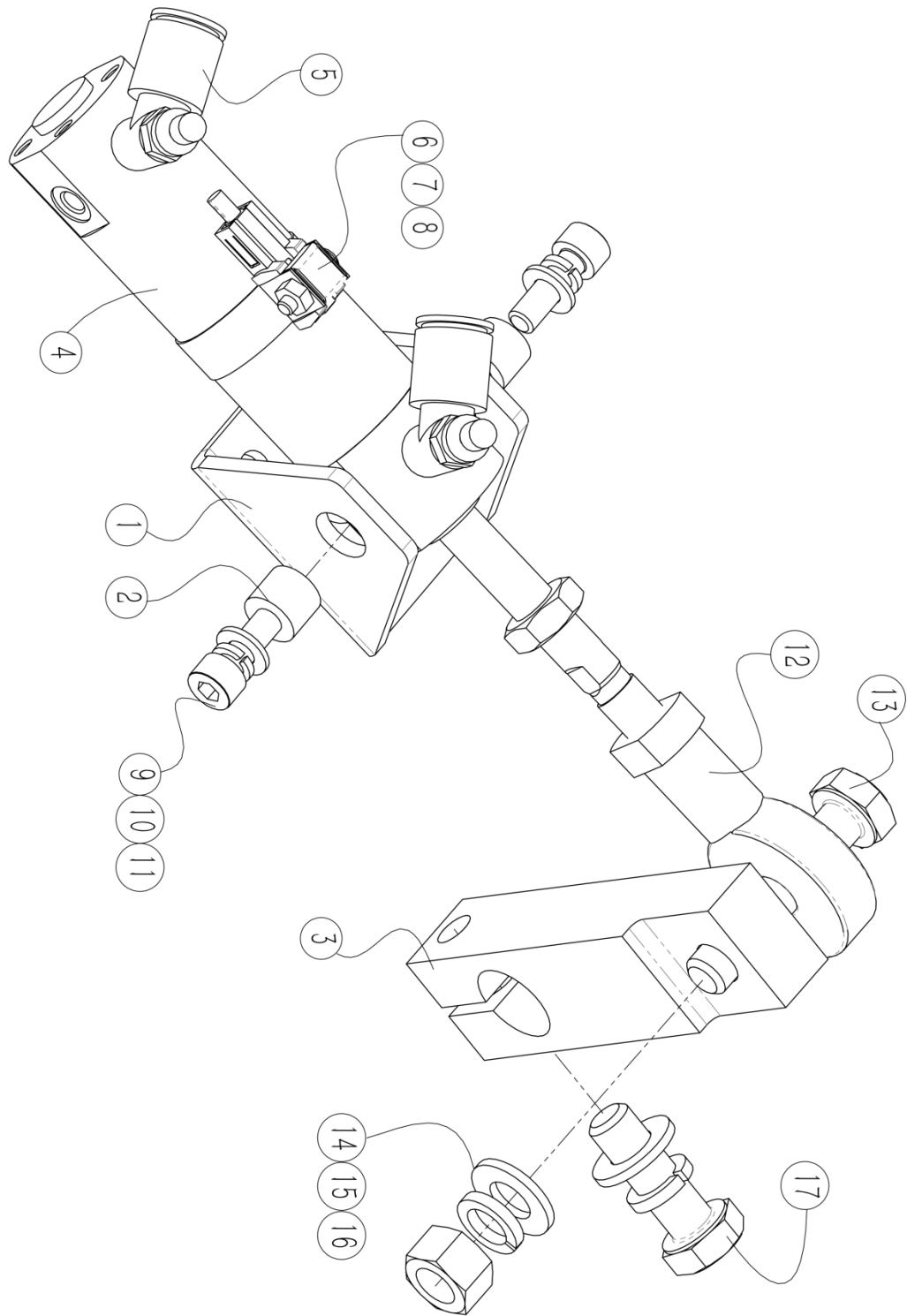
二十、7#气缸组件



二十、7#气缸组件

序号/No.	图号/Parts No.	名称/Description	数量/Qty
1	02600312000100	7#气缸连杆	1
2	02600312000200	4# 7#气缸连接件	1
3	050201115022	气缸 CDM2B20-50AZ	1
4	050201112011	流速调节阀 J-AS2201F-01-06S	2
5	050201501007	关节轴承 SQ8-RS	1
6	060101000018	六角头螺栓 M8*40	1
7	060401000035	圆形平垫圈 8	1
8	060402000005	标准型弹簧垫圈 8	1
9	060101000014	六角头螺栓 M6*25	
10	060401000023	圆形平垫圈 6	1
11	060402000004	标准型弹簧垫圈 6	1

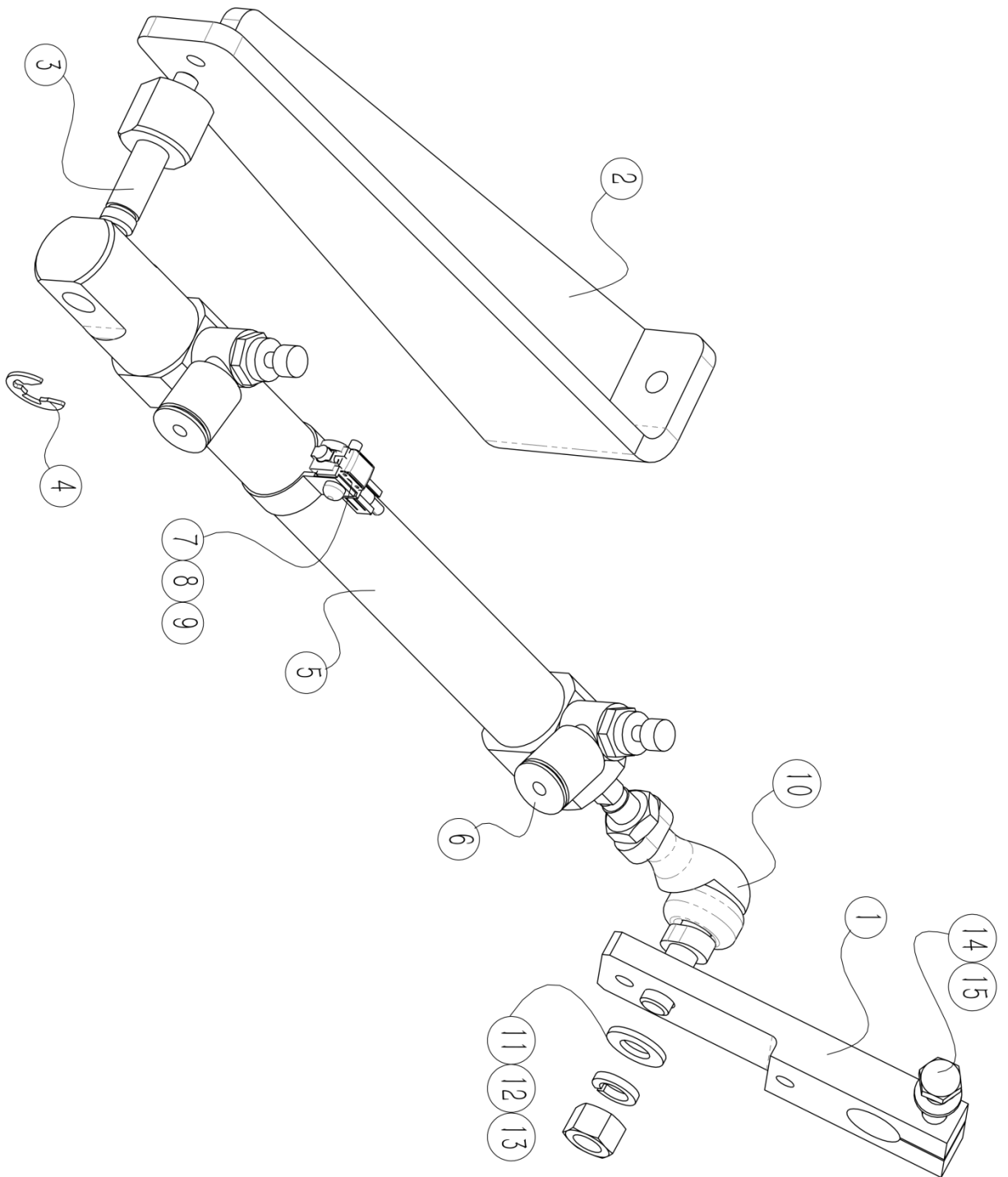
二十一、8#气缸组件



二十一、8#气缸组件

序号/No.	图号/Parts No.	名称/Description	数量/Qty
1	02600312100100	8#气缸 U 型架	1
2	02600312100200	8#气缸隔套	2
3	02600312100300	8#气缸连杆	1
4	050201115006	气缸 CDG1BA20-25Z	1
5	050201112007	流速调节阀 J-AS1201F-M5-04	2
6	050200106006	接近传感器安装用绑带 BMA2-020	1
7	050200107001	接近传感器安装用支座 BJ3-1	1
8	050201102005	磁性开关 D-A93L	1
9	060202000059	内六角圆柱头螺钉 M5*16	2
10	060401000016	圆形平垫圈 5	2
11	060402000003	标准型弹簧垫圈 5	2
12	050201501010	关节轴承 SYXS18T/K	1
13	060101000018	六角头螺栓 M8*40	1
14	060401000035	圆形平垫圈 8	1
15	060402000005	标准型弹簧垫圈 8	1
16	060301000018	六角螺母 M8	1
17	060101000007	六角头螺栓 M8*25	1

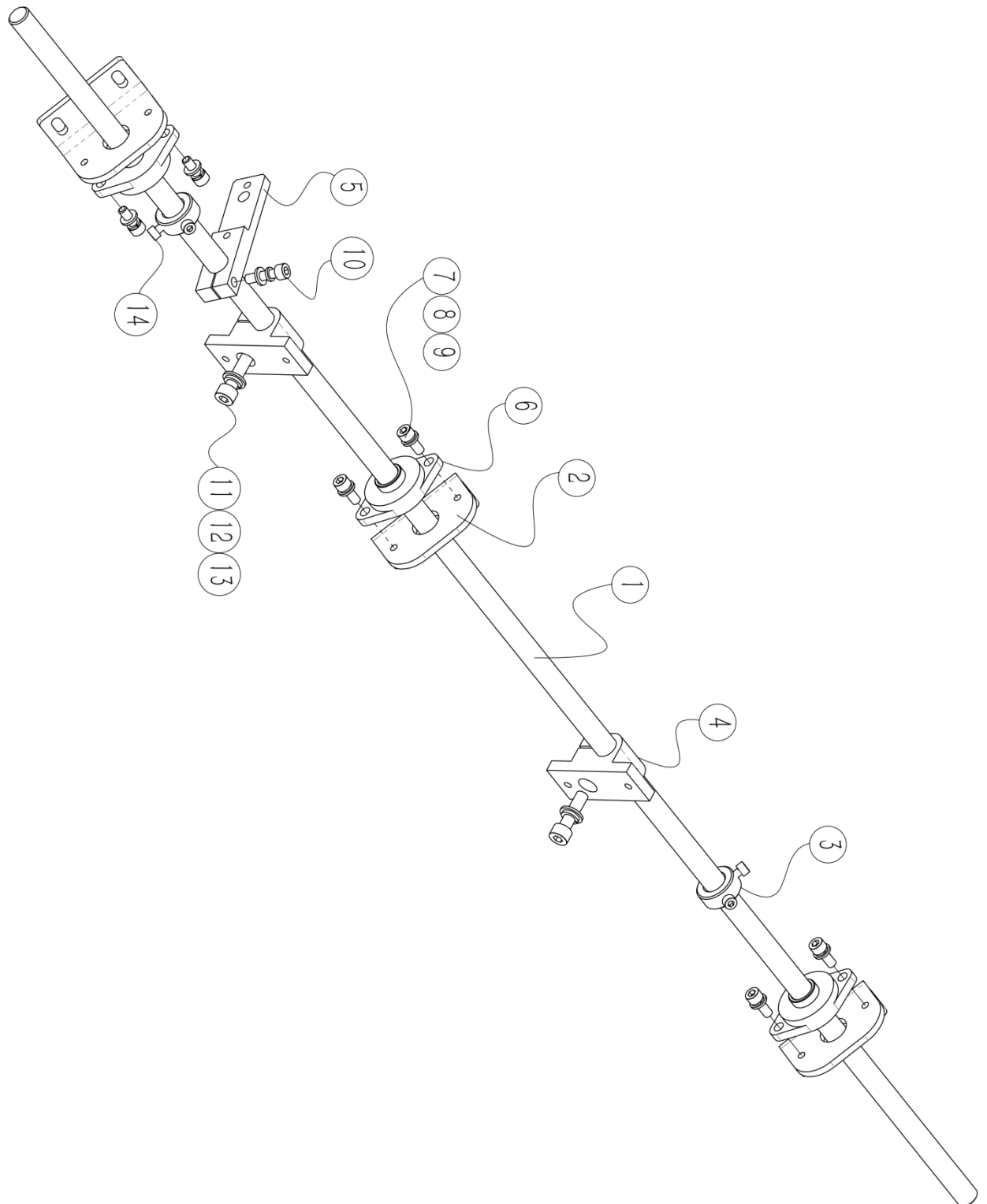
二十二、4#气缸组件



二十二、4#气缸组件

序号/No.	图号/Parts No.	名称/Description	数量/Qty
1	02600312200100	4#气缸连杆	1
2	02600312200200	4#气缸支架	1
3	02600310300300	7号气缸安装柱	1
4	060504000009	开口挡圈 $\Phi 8$	1
5	050201115023	气缸 CDM2B20-75AZ	1
6	050201112007	流速调节阀 J-AS1201F-M5-04	2
7	050200106009	接近传感器安装用绑带 BM2-020	1
8	050200107001	接近传感器安装用支座 BJ3-1	1
9	050201102005	磁性开关 D-A93L	1
10	050201501007	关节轴承 SQ8-RS	1
11	060401000035	圆形平垫圈 8	1
12	060402000005	标准型弹簧垫圈 8	1
13	060301000018	六角螺母 M8	1
14	060101000014	六角头螺栓 M6*25	1
15	060401000023	圆形平垫圈 6	1

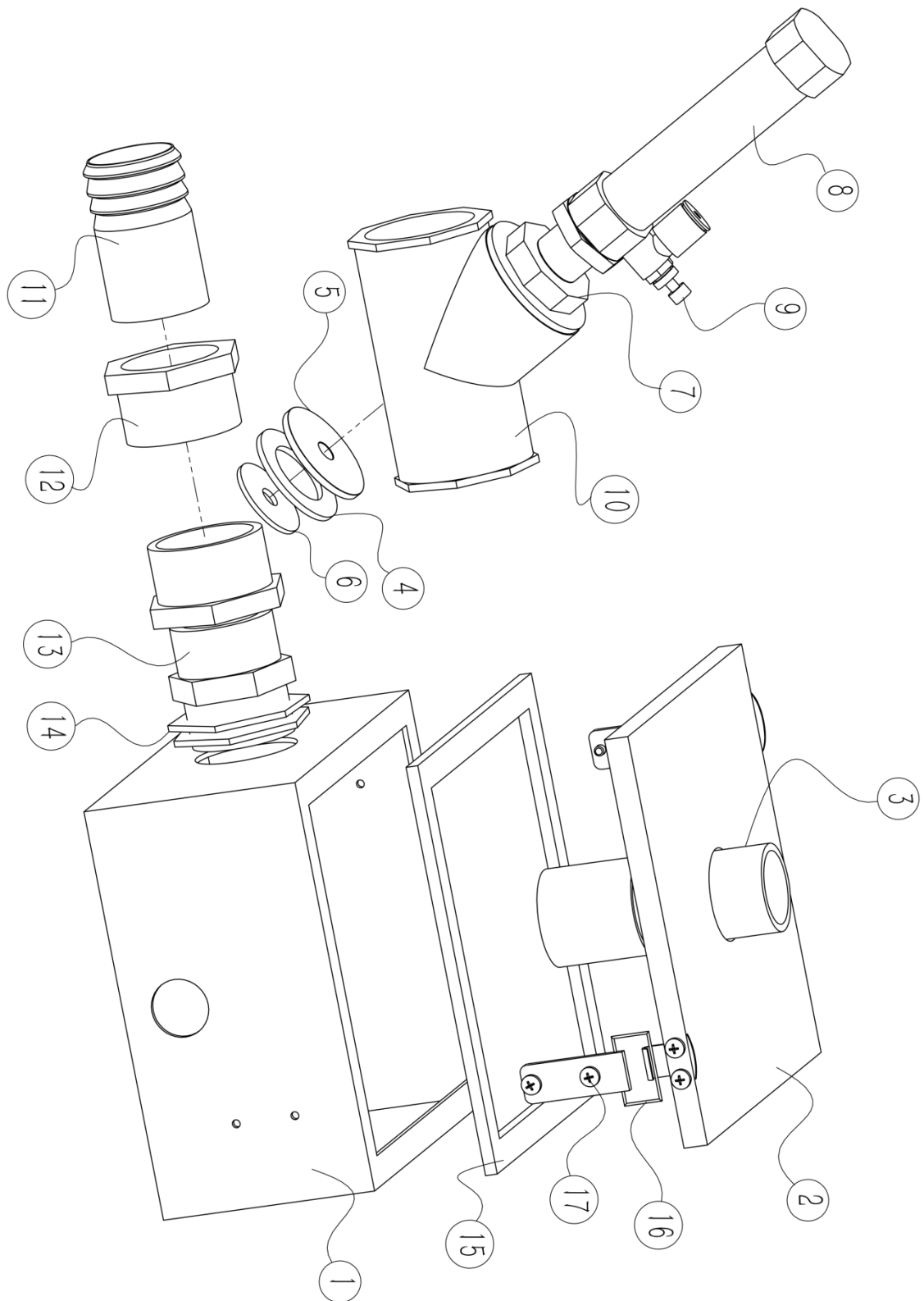
二十三、下托料转轴组件



二十三、下托料转轴组件

序号/No.	图号/Parts No.	名称/Description	数量/Qty
1	02600312300100	收料摆动光轴	1
2	02600310200200	堆料架底座	3
3	02600311500700	光轴挡圈	2
4	02600311500800	光轴哈夫端座	2
5	02600312200100	4#气缸连杆	1
6	050201504001	轴台型轴承组件 KFL002	3
7	060202000077	内六角圆柱头螺钉 M6*16	6
8	060401000023	圆形平垫圈 6	7
9	060402000004	标准型弹簧垫圈 6	7
10	060202000080	内六角圆柱头螺钉 M6*25	1
11	060202000095	内六角圆柱头螺钉 M8*25	2
12	060401000035	圆形平垫圈 8	2
13	060402000005	标准型弹簧垫圈 8	2
14	060202000055	内六角圆柱头螺钉 M5*10	4

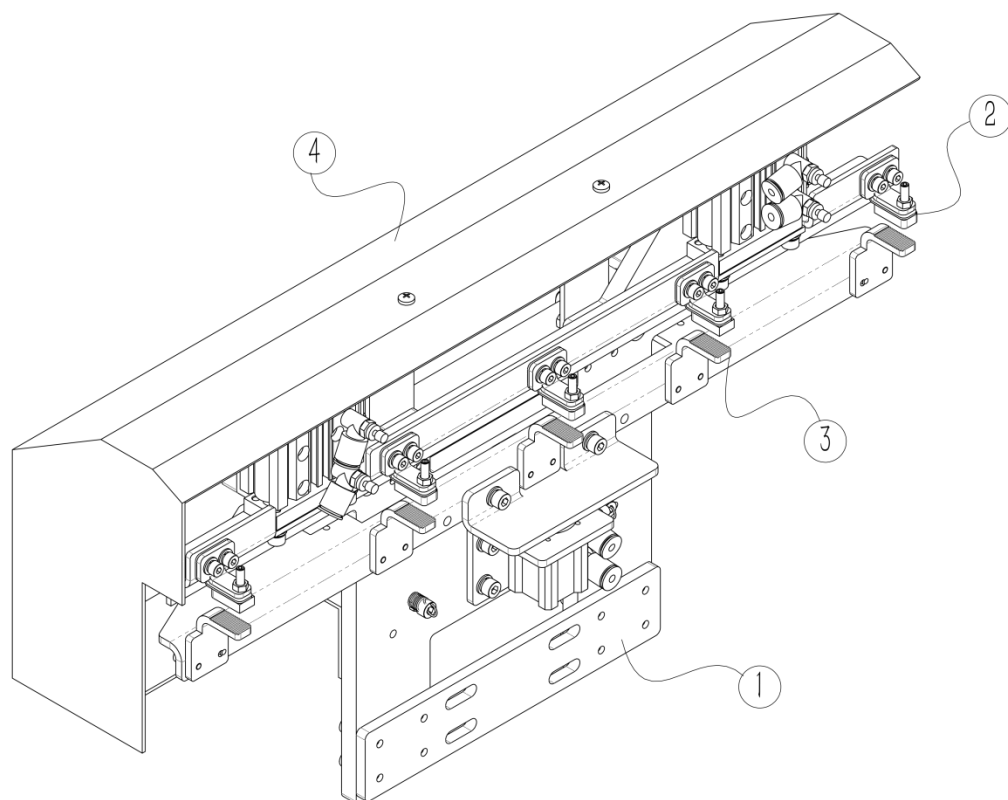
二十四、风盒组件



二十四、风盒组件

序号/No.	图号/Parts No.	名称/Description	数量/Qty
1	02600312400100	夹布式吸风小盒	1
2	02600312400200	风盒盖板	1
3	02600312400300	吸风盖板接头	1
4	02600312400400	胶质阀片	1
5	02600312400500	阀片底板	1
6	02600312400600	阀片压板	1
7	02600312400700	铜阀体	1
8	050201115235	气缸 MT125-55U	1
9	050201112007	流速调节阀 J-AS1201F-M5-04	1
10	050201016001	铜阀体 DN4016	1
11	050201017001	外螺纹 管塞 $\phi 32$	1
12	050201011001	螺纹旋入式接头 40×32	2
13	050201022001	双外丝接头 40	1
14	050201015001	锁帽 40×32	2
15		吸风小盒密封条厚 5mm	1
16	050201019001	吸风盖板接头	2
17	060201000011	十字槽盘头螺钉 M4*6	8

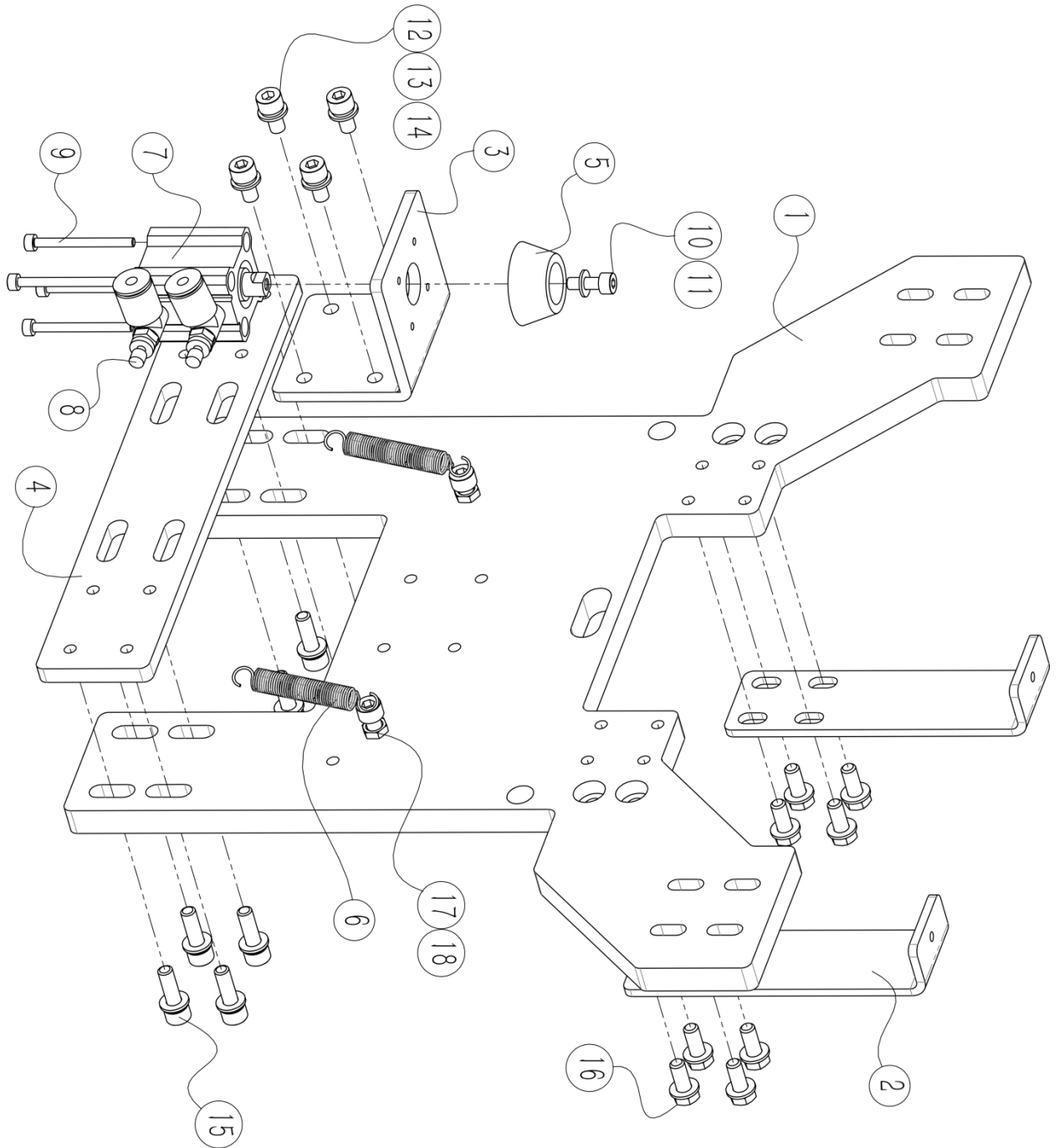
二十五、主压布组件



二十五、主压布组件

序号/No.	图号/Parts No.	名称/Description	数量/Qty
1		主压布组件 A	1
2		主压布组件 B	1
3		主压布组件 C	1
4	02600312500200	夹布罩壳	1

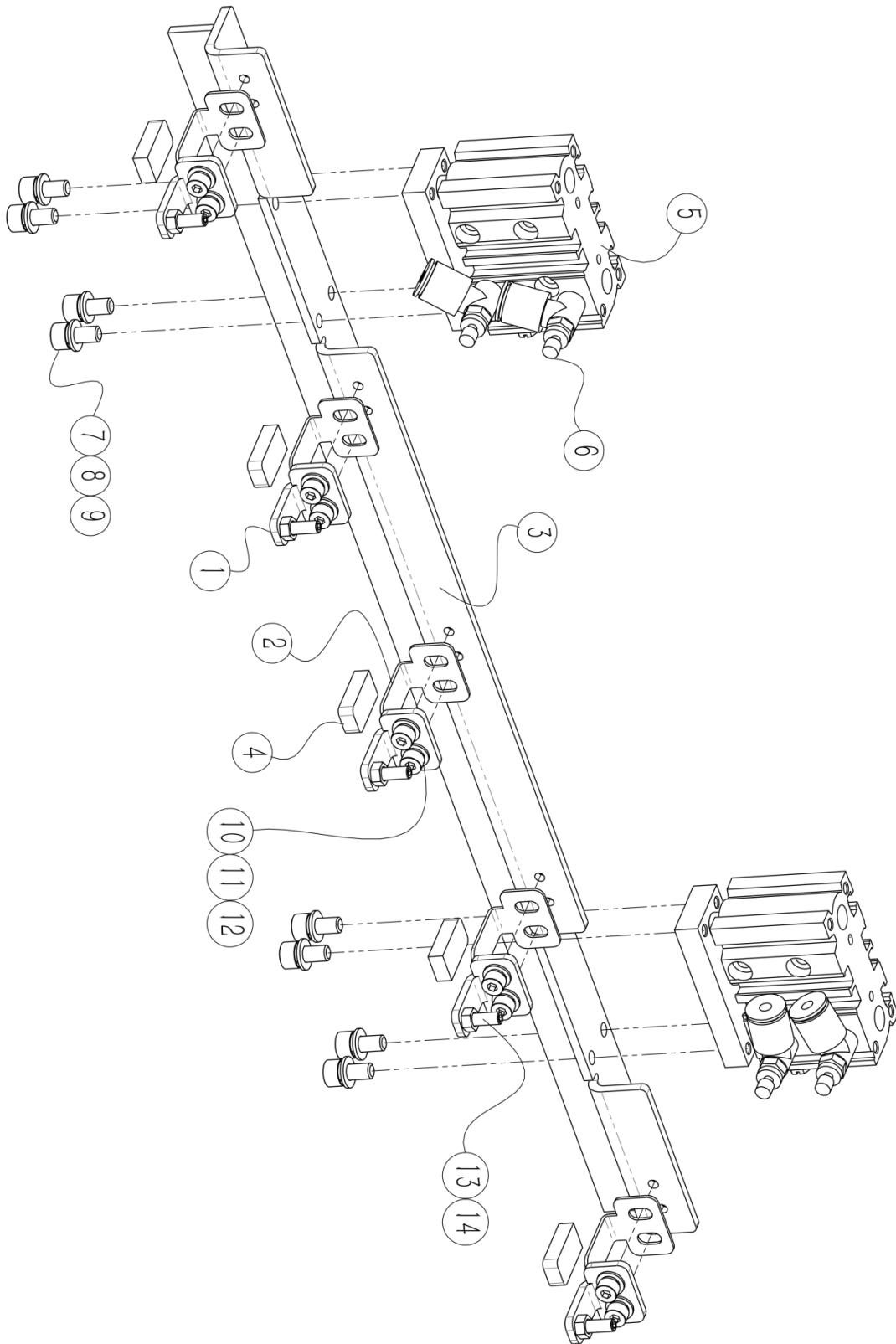
1、主压布组件 A



1、主压布组件 A

序号/No.	图号/Parts No.	名称/Description	数量/Qty
1	02600312500100	夹布主板	1
2	02600312500300	夹布罩壳支架	2
3	02600312501300	下压布顶升气缸支架	1
4	02600312501400	主夹布机构安装板	1
5	02600312501500	下压布顶升气缸缓冲垫	1
6	02600312501600	主压布弹簧	2
7	050201115075	气缸 CQ2B16-15DC	1
8	050201112007	流速调节阀 J-AS1201F-M5-04	2
9	060202000030	内六角圆柱头螺钉 M3*35	4
10	060202000040	内六角圆柱头螺钉 M4*12	1
11	060401000012	圆形平垫圈 4	1
12	060202000055	内六角圆柱头螺钉 M5*10	4
13	060401000016	圆形平垫圈 5	12
14	060402000003	标准型弹簧垫圈 5	12
15	060202000059	内六角圆柱头螺钉 M5*16	8
16	060101000030	六角头螺栓 M5*12	8
17	060202000056	内六角圆柱头螺钉 M5*12	2
18	060301000008	六角螺母 M5	2

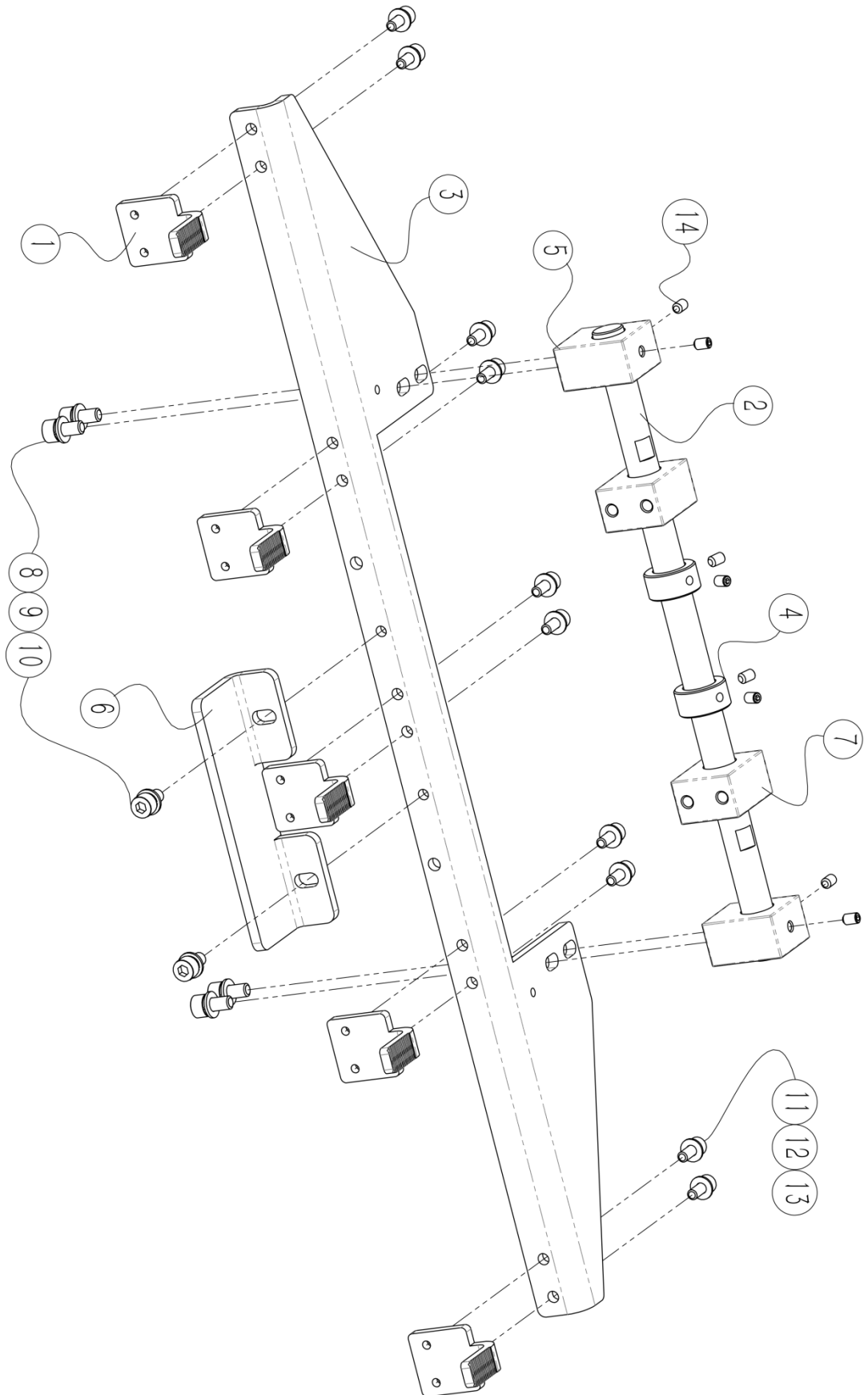
2、主压布组件 B



2、主压布组件 B

序号/No.	图号/Parts No.	名称/Description	数量/Qty
1	02600312501000	主夹布机构上夹子 1	5
2	02600312501100	主夹布机构上夹子 2	5
3	02600312501200	夹布机构上夹子支架	1
4	02600312600500	机头/主夹布硅胶垫	5
5	050201115102	气缸 MGPM12-10Z	5
6	050201112007	流速调节阀 J-AS1201F-M5-04	4
7	060202000055	内六角圆柱头螺钉 M5*10	8
8	060401000016	圆形平垫圈 5	8
9	060402000003	标准型弹簧垫圈 5	8
10	060202000039	内六角圆柱头螺钉 M4*10	10
11	060401000012	圆形平垫圈 4	10
12	060402000002	标准型弹簧垫圈 4	10
13	060204000052	内六角平端紧定螺钉 M4*12	5
14	060301000007	六角螺母 M4	5

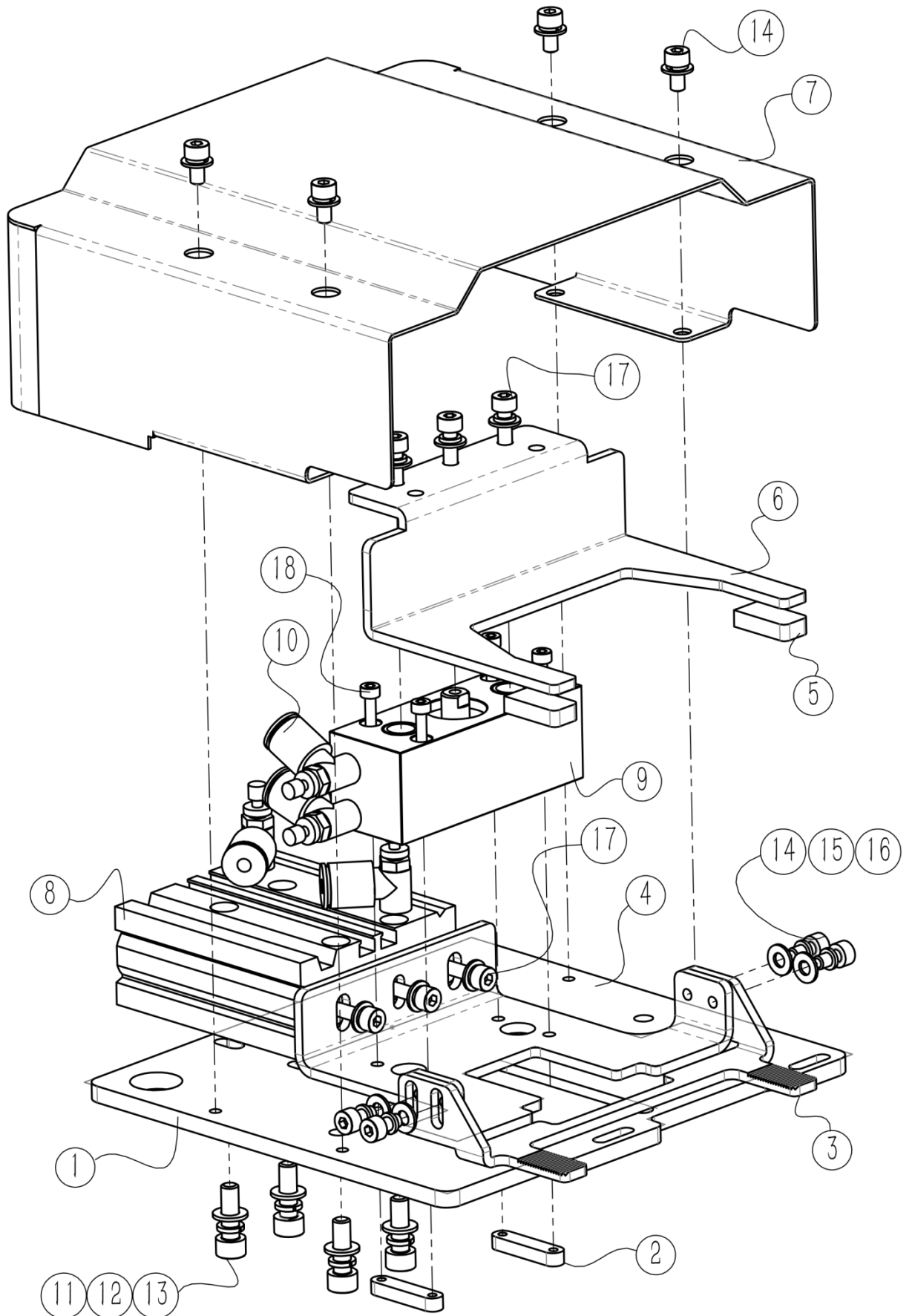
3、主压布组件 C



3、主压布组件 C

序号/No.	图号/Parts No.	名称/Description	数量/Qty
1	02600312500400	主压布机构下夹子	5
2	02600312500500	夹布转轴	1
3	02600312500600	夹布下夹子安装板	1
4	02600312500700	夹布转轴挡圈	2
5	02600312500800	转轴支座 1	2
6	02600312500900	气缸上顶板	1
7	02600312501700	转轴支座 2	2
8	060202000055	内六角圆柱头螺钉 M5*10	6
9	060401000016	圆形平垫圈 5	6
10	060402000003	标准型弹簧垫圈 5	6
11	060202000039	内六角圆柱头螺钉 M4*10	10
12	060401000012	圆形平垫圈 4	10
13	060402000002	标准型弹簧垫圈 4	10
14	060204000047	内六角平端紧定螺钉 M4*4	8

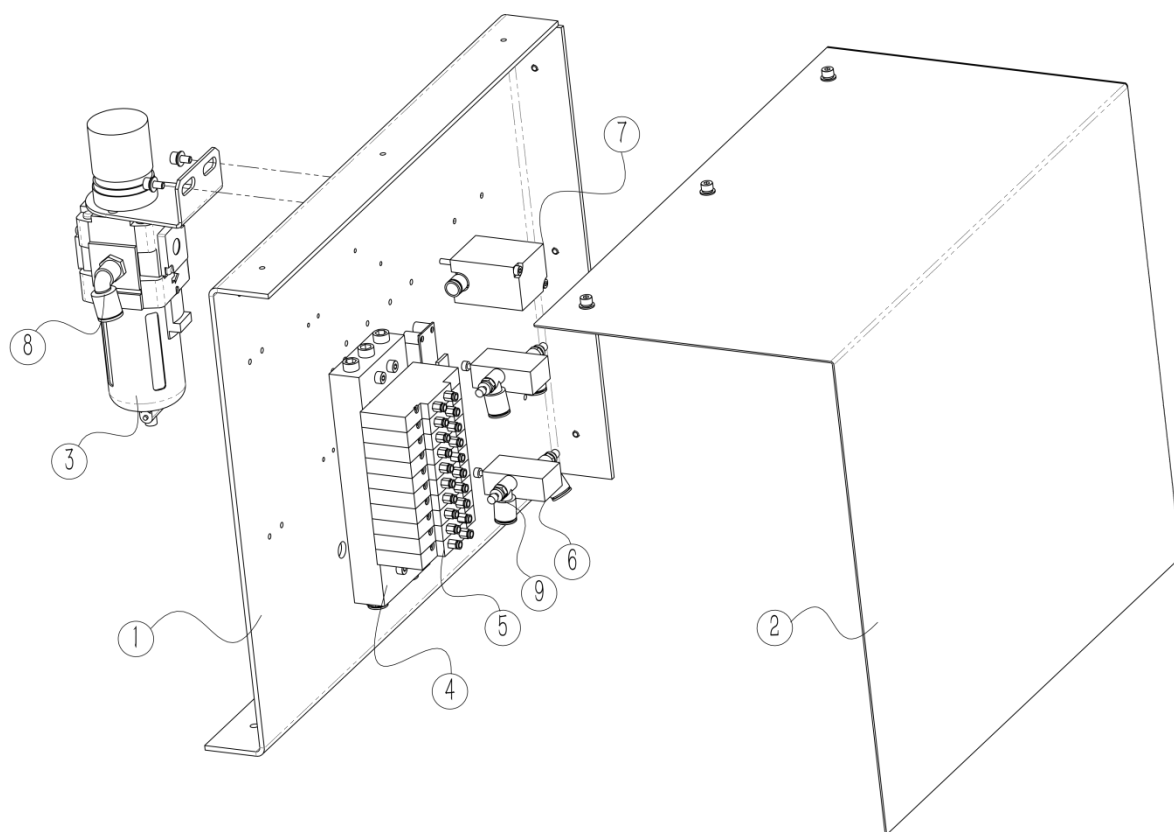
二十六、机头夹布机构



二十六、机头夹布机构

序号/No.	图号/Parts No.	名称/Description	数量/Qty
1	02600312600100	机头夹布机构底板	1
2	02600312600200	机头压布机构黄铜导向片	2
3	02600312600300	机头夹布机构下夹子	1
4	02600312600400	机头夹布机构前后底板	1
5	02600312600500	机头/主夹布硅胶垫	5
6	02600312600600	机头夹布机构上夹子	1
7	02600312600700	机头夹布机构罩壳	1
8	050201115105	气缸 MGPM16-35Z	1
9	050201115098	气缸 TCM16*10-CZ1049C	1
10	050201112007	流速调节阀 J-AS1201F-M5-04	4
11	060202000059	内六角圆柱头螺钉 M5*16	4
12	060401000016	圆形平垫圈 5	4
13	060402000003	标准型弹簧垫圈 5	4
14	060202000053	内六角圆柱头螺钉 M4*8	8
15	060401000012	圆形平垫圈 4	14
16	060402000002	标准型弹簧垫圈 4	14
17	060202000040	内六角圆柱头螺钉 M4*12	6
18	060202000029	内六角圆柱头螺钉 M3*30	4

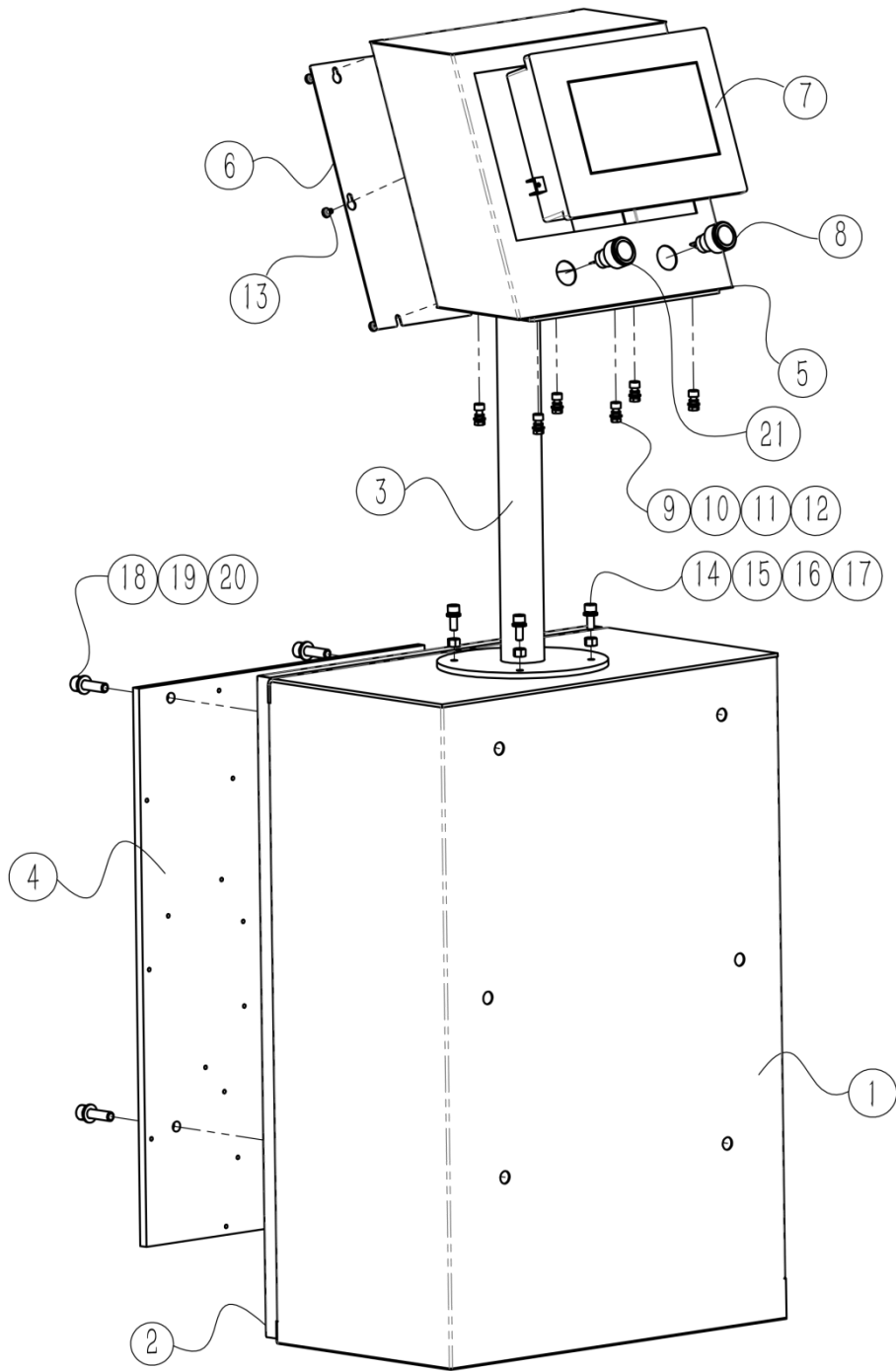
二十七、气控底板组件



二十七、气控底板组件

序号/No.	图号/Parts No.	名称/Description	数量/Qty
1	02600312700100	气控元件底板	1
2	02600312700200	气控罩壳	1
3	050201122005	调压器 AW20-02BG-A	1
4	050201104008	电磁阀底座 SS5Y3-20-10	1
5	050201103006	电磁阀 SY3120-5MZD-M5	10
6	050201103011	电磁阀 SYJA512-M5	2
7	050201103012	电磁阀 VQZ1A1-5G-C8	1
8	050201110022	快插接头 J-KQ2L08-02S	2
9	050201112007	流速调节阀 J-AS1201F-M5-04	4

二十八、电控箱组件

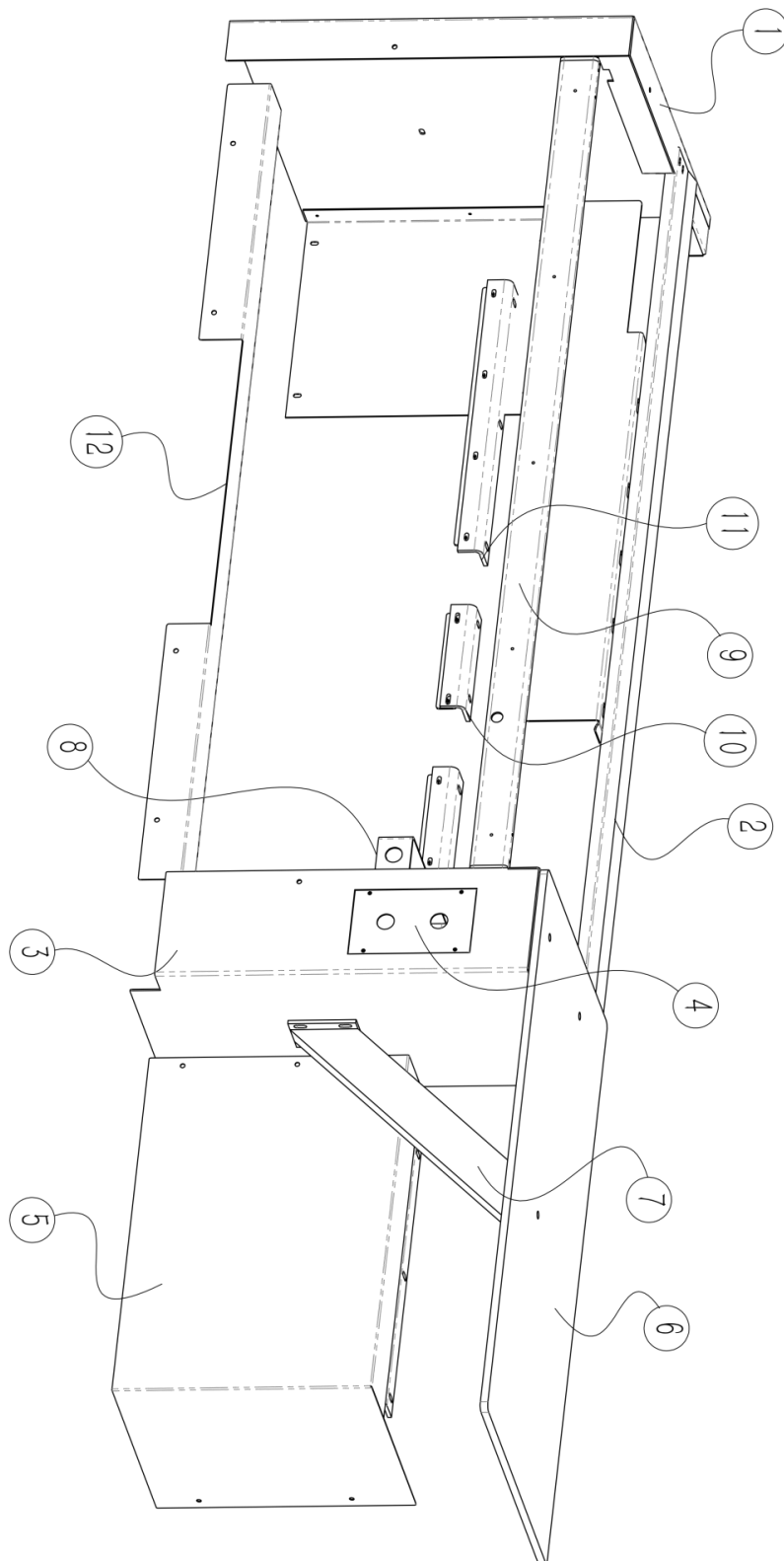


二十八、电控箱组件

序号/No.	图号/Parts No.	名称/Description	数量/Qty
1	02600312800100	电控箱壳体	1
2	02600312800101	电控箱后盖板	1
3	02600312800300	触摸屏支架	1
4	02600312800400	电控箱底板	1
5	02600312800500	TPC7062TX 触摸屏箱体	1
6	02600312800501	触摸屏盖板	1
7	050500602008	触摸屏 TPC7062TD	1
8	050500401009	三脚按钮（黄）LAS1-APY-11/Y	1
9	060202000056	内六角圆柱头螺钉 M5*12	6
10	060401000023	圆形平垫圈 6	6
11	060402000004	标准型弹簧垫圈 6	6
12	060301000009	六角螺母 M6	6
13	060201000011	十字槽盘头螺钉 M4*6	6
14	060202000077	内六角圆柱头螺钉 M6*16	4
15	060401000023	圆形平垫圈 6	4
16	060402000004	标准型弹簧垫圈 6	4
17	060301000009	六角螺母 M6	4
18	060202000096	内六角圆柱头螺钉 M8*30	4
19	060401000035	圆形平垫圈 8	4
20	060402000005	标准型弹簧垫圈 8	4

二十九、机架钣金附件

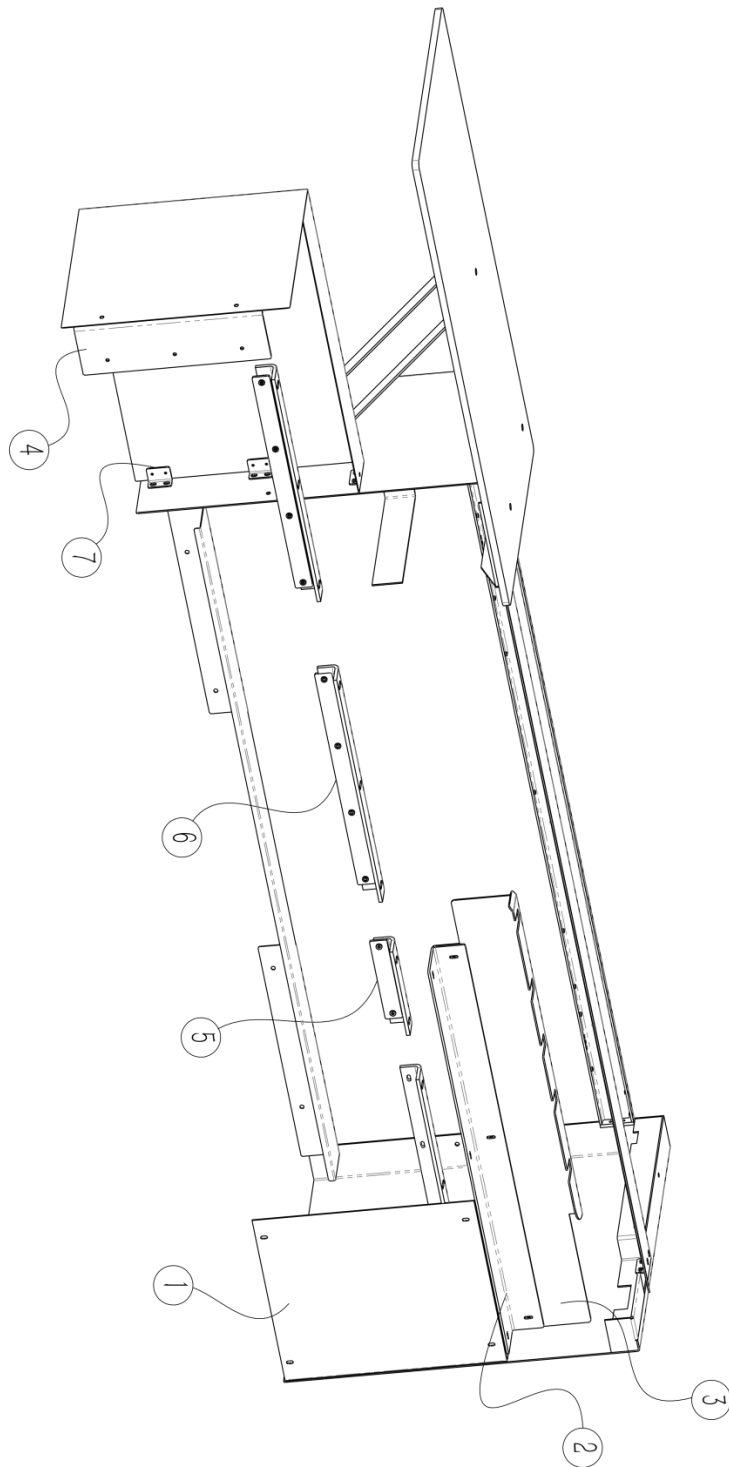
视图 A



视图 A

序号/No.	图号/Parts No.	名称/Description	数量/Qty
1	02600313000100	龙门架左前盖	1
2	02600313000500	运输架上罩壳	1
3	02600313000600	龙门架右前盖	1
4	02600313000601	开关面板	1
5	02600313000700	运输架右护罩	1
6	02600313000900	放料板	1
7	02600313001000	放料撑杆	1
8	02600313001100	急停支架	1
9	02600313001200	预设 X 轴后撑板	1
10	02600313001500	导轨安装角板 1	1
11	02600313001600	导轨安装角板 2	3
12	02600313001700	主机架膝盖护板	1

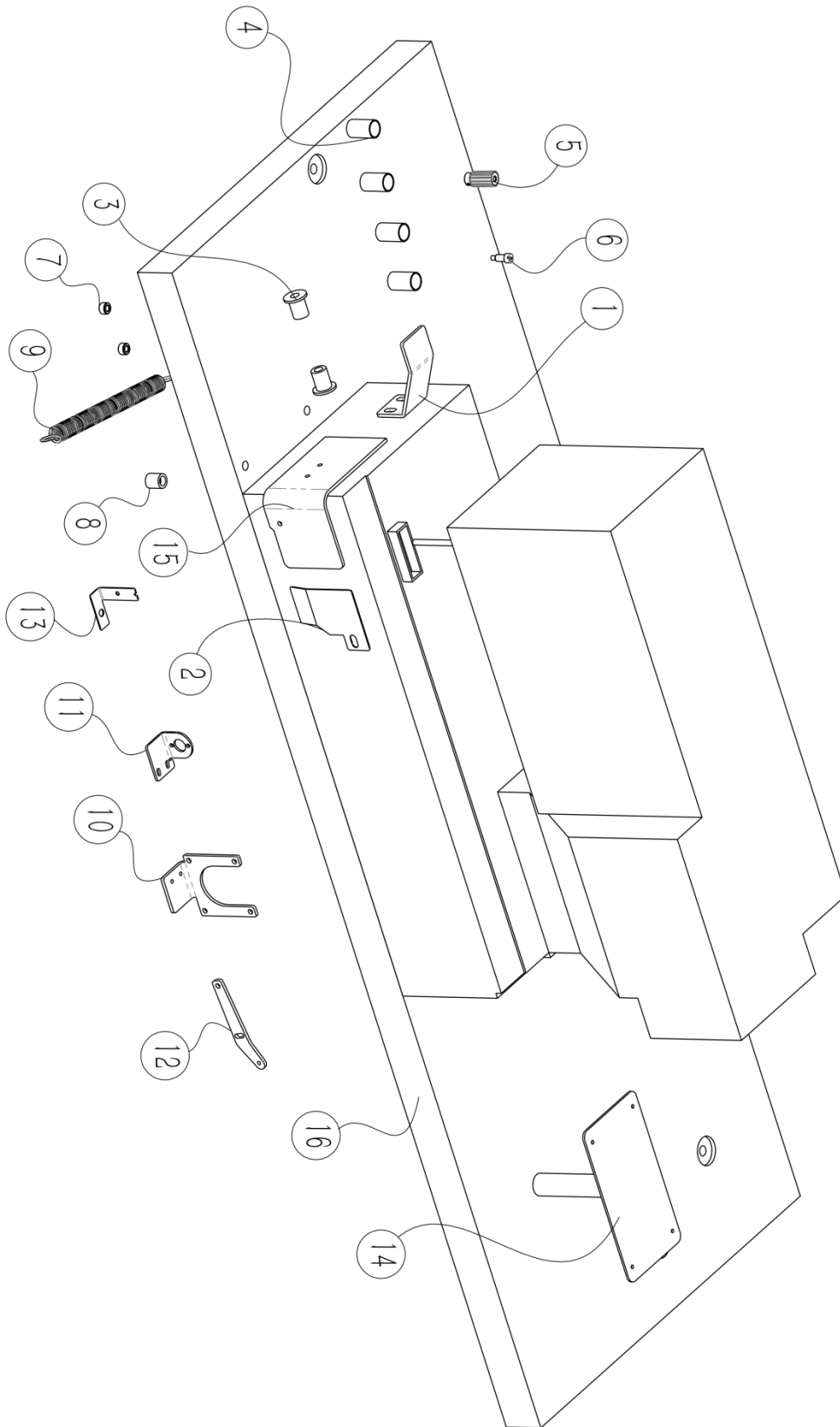
视图 B



视图 B

序号/No.	图号/Parts No.	名称/Description	数量/Qty
1	02600313000200	主机架后封板	1
2	02600313000300	缺口托板连接板	1
3	02600313000400	缺口托板	1
4	02600313000800	右护罩连接板	1
5	02600313001300	导轨锁板 1	1
6	02600313001400	导轨锁板 2	2
7	02600313001800	安装支架 5	5

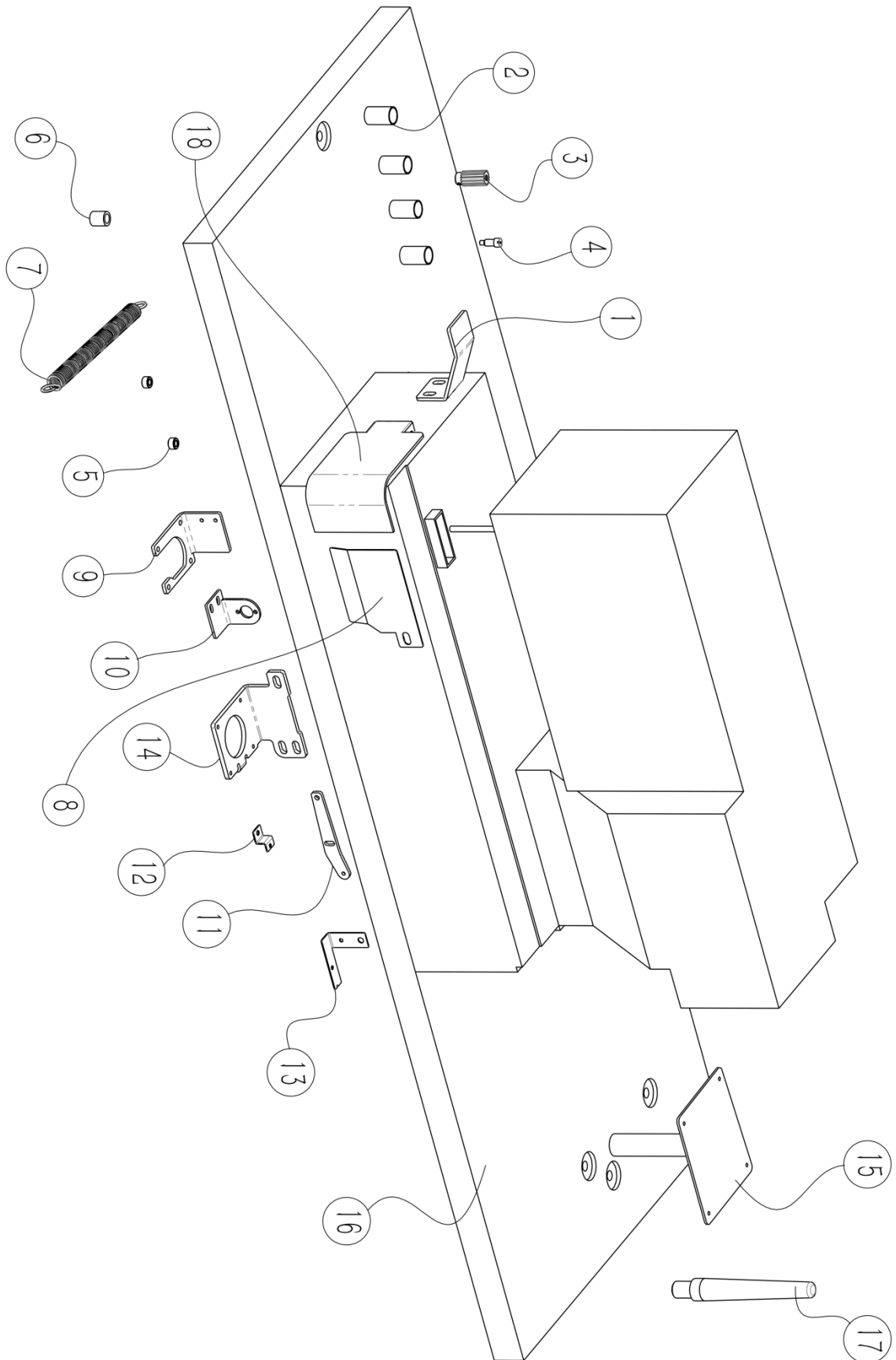
三十、JUKI 1790A 机头附件



三十、JUKI 1790A 机头附件

序号/No.	图号/Parts No.	名称/Description	数量/Qty
1	02600313100100	门襟过渡板	1
2	02600313100200	换梭芯前方盖板	1
3	02600313100400	机头翻边轴套	2
4	02600313100500	电控箱挡圈	4
5	02600313100600	编码器齿轮	1
6	02600313101000	编码器附件 1	1
7	02600313101100	编码器附件 2	2
8	02600313101200	编码器附件 3	1
9	02600313101300	下料拖板摆动弹簧	1
10	02600313100751	JUKI 1790 编码器支架	1
11	02600313100851	JUKI 1790 编码器底座	2
12	02600313100951	JUKI 1790 编码器连杆	1
13	02600313101551	重机抬压脚光电开关底板	1
14	02600313200651	JUKI 操作屏底板	1
15	02600312900651	JUKI 锁芯挡板线切割图	1
16	02600313200351	台板 JUKI 1790A	1

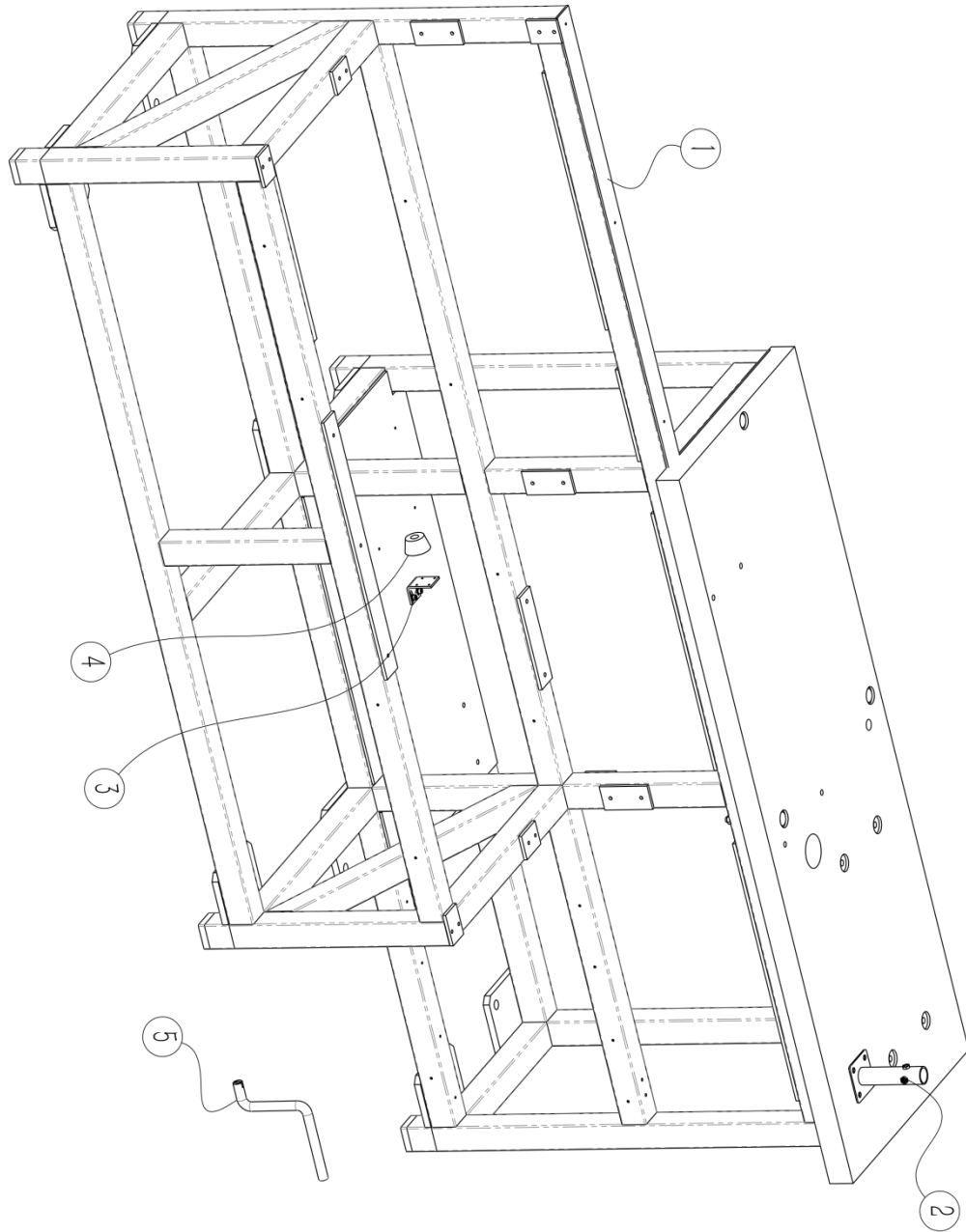
三十一、Brother 800B 附件



三十一、Brother 800B 附件

序号/No.	图号/Parts No.	名称/Description	数量/Qty
1	02600313100100	门襟过渡板	1
2	02600313100500	电控箱挡圈	4
3	02600313100600	编码器齿轮	1
4	02600313101000	编码器附件 1	1
5	02600313101100	编码器附件 2	2
6	02600313101200	编码器附件 3	1
7	02600313101300	下料拖板摆动弹簧	1
8	02600313100250	Br 800B 换梭芯前方盖板	1
9	02600313100750	BR800B 编码器支架	1
10	02600313100850	BR800B 编码器底座	1
11	02600313100950	BR800B 编码器连杆	1
12	02600313101450	兄弟断线开关底板	1
13	02600313101550	兄弟抬压脚光电开关底板	1
14	02600313101650	兄弟 800B 针板电机安装板	1
15	02600313200650	BR 操作屏底板	1
16	02600313200450	BR 800B 台板	1
17	02600313201200	机头支撑杆	
18	02600312900550	锁芯挡板线加工图	1

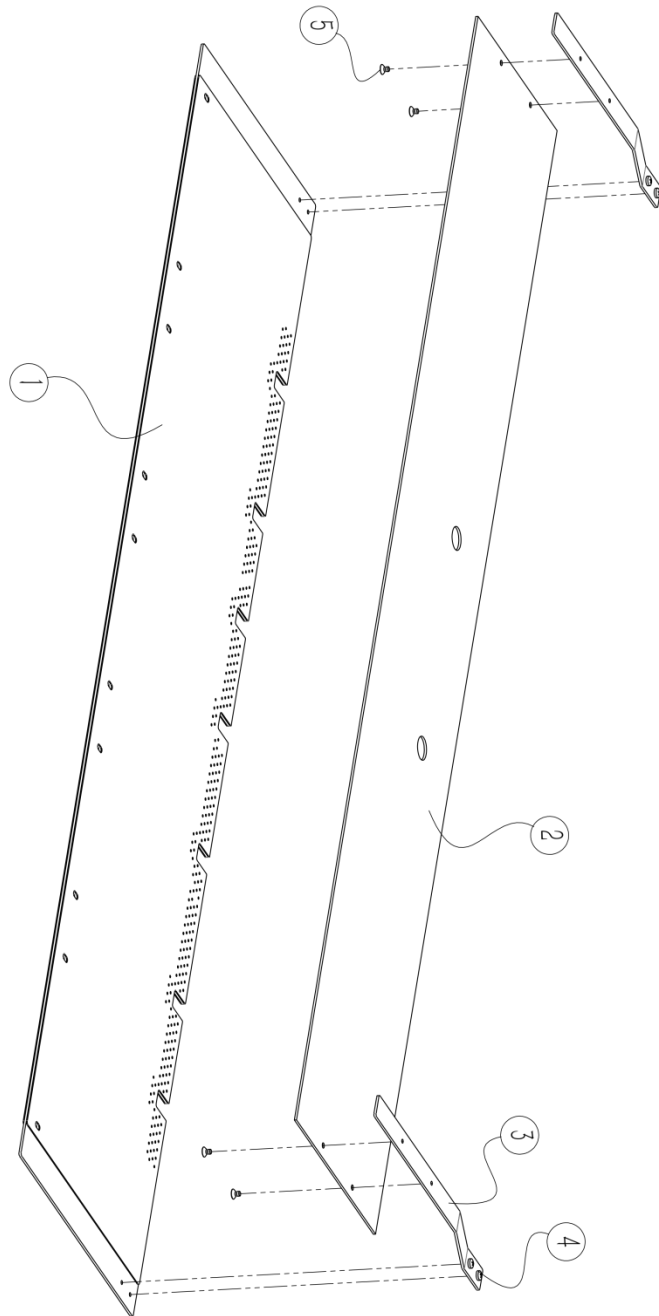
三十二、机架附件



三十二、机架附件

序号/No.	图号/Parts No.	名称/Description	数量/Qty
1	02600313200100	主机架	1
2	02600313200500	操作屏通用固定座	1
3	02600313200900	吸风小盒气缸连接折弯件	1
4	02600313201000	吸风小盒气缸堵头	11
5	02600313201100	摇柄	1

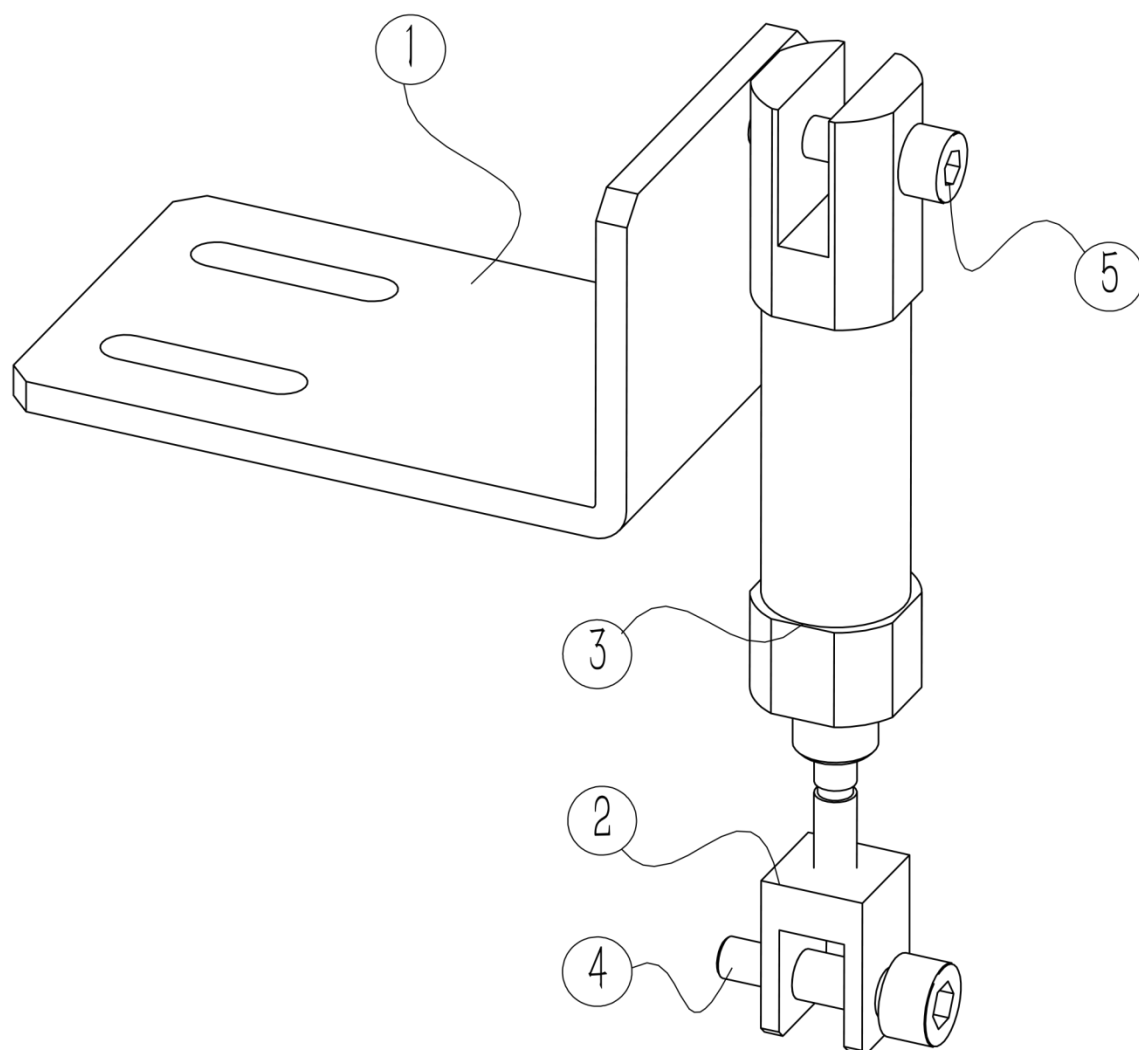
三十三、预设板附件



三十三、预设板附件

序号/No.	图号/Parts No.	名称/Description	数量/Qty
1	02600313300100	预设板	1
2	02600313300200	布料传感器挡光板	1
3	02600313300300	布料传感器挡光板固定件	2
4	060201000011	十字槽盘头螺钉 M4*6	4
5	060201000029	十字槽沉头螺钉 M4*6	4

三十四、兄弟机头抬压脚附件



三十四、兄弟机头抬压脚附件

序号/No.	图号/Parts No.	名称/Description	数量/Qty
1	02600312900700	脚踏气缸安装板	1
2	02600312900800	脚踏气缸连接块	1
3	050201115043	气缸 CJ2D16-15Z	1
4	060202000186	塞打螺丝 $\Phi 5*20*M4$	1
5	060202000187	塞打螺丝 $\Phi 6*12*M5$	1