

网衬机

Pocket Facing Sewing Machine

(MB2002B-BS-FT7010)

零件手册

PartsManual

常州智谷机电科技有限公司

CHANGZHOU WISDOM & VALLEY ELECTRICAL TECHNOLOGY CO., LTD

在使用本设备之前请先阅读本零件手册

Please read the operation manual of the touch screen interface before using the device

请将本零件手册放在便于查阅的地方保管

Please keep this operation manual of touch screen interface in convenient place for referen

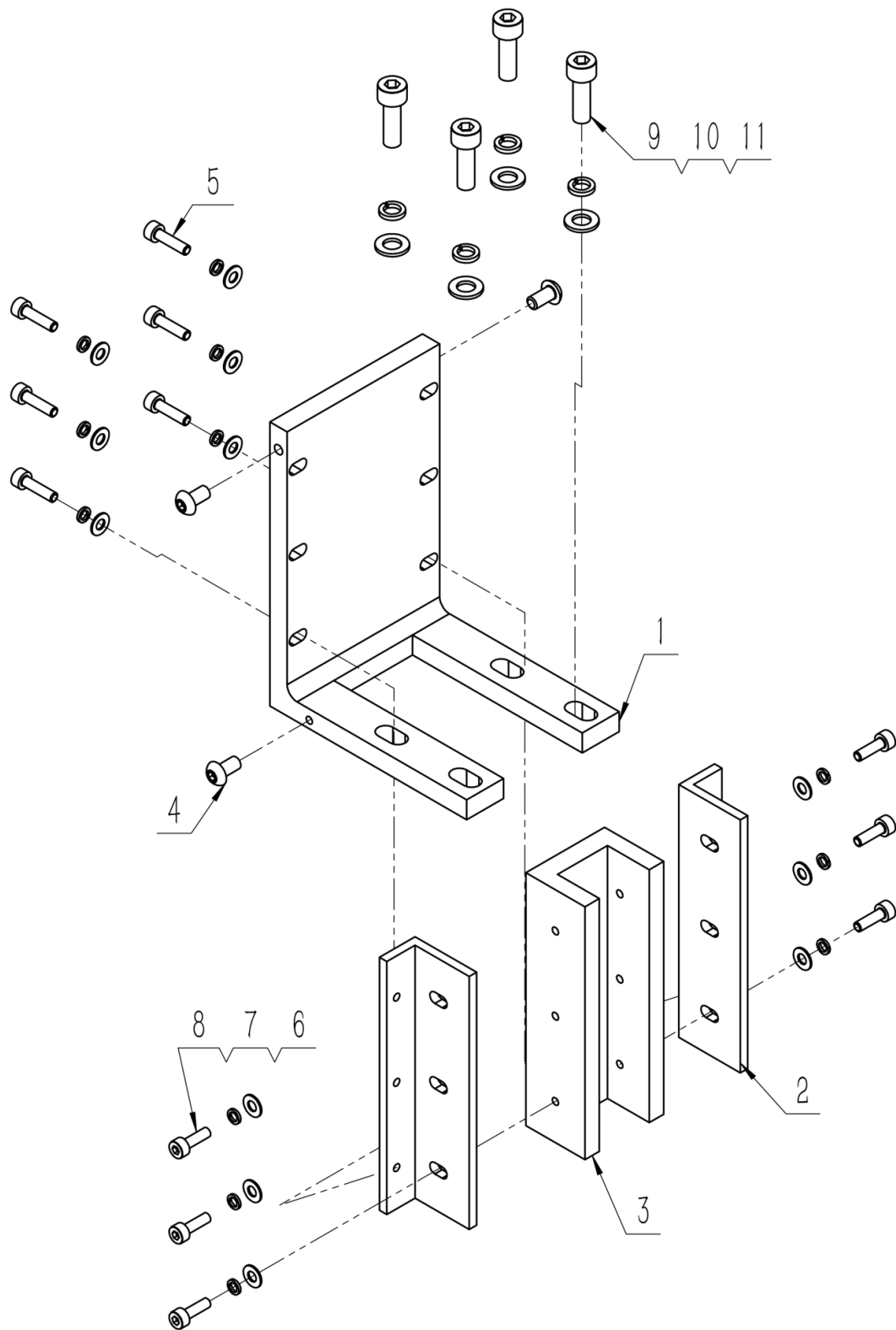
版本信息/ Version

2020.03

目录

1、齿条导向组件.....	1
2、翻板机构.....	3
3、放料组件.....	5
4、机头架板.....	7
5、电磁阀组件.....	9
6、吸风组件.....	11
7、机架组件.....	13
8、触摸屏组件.....	15

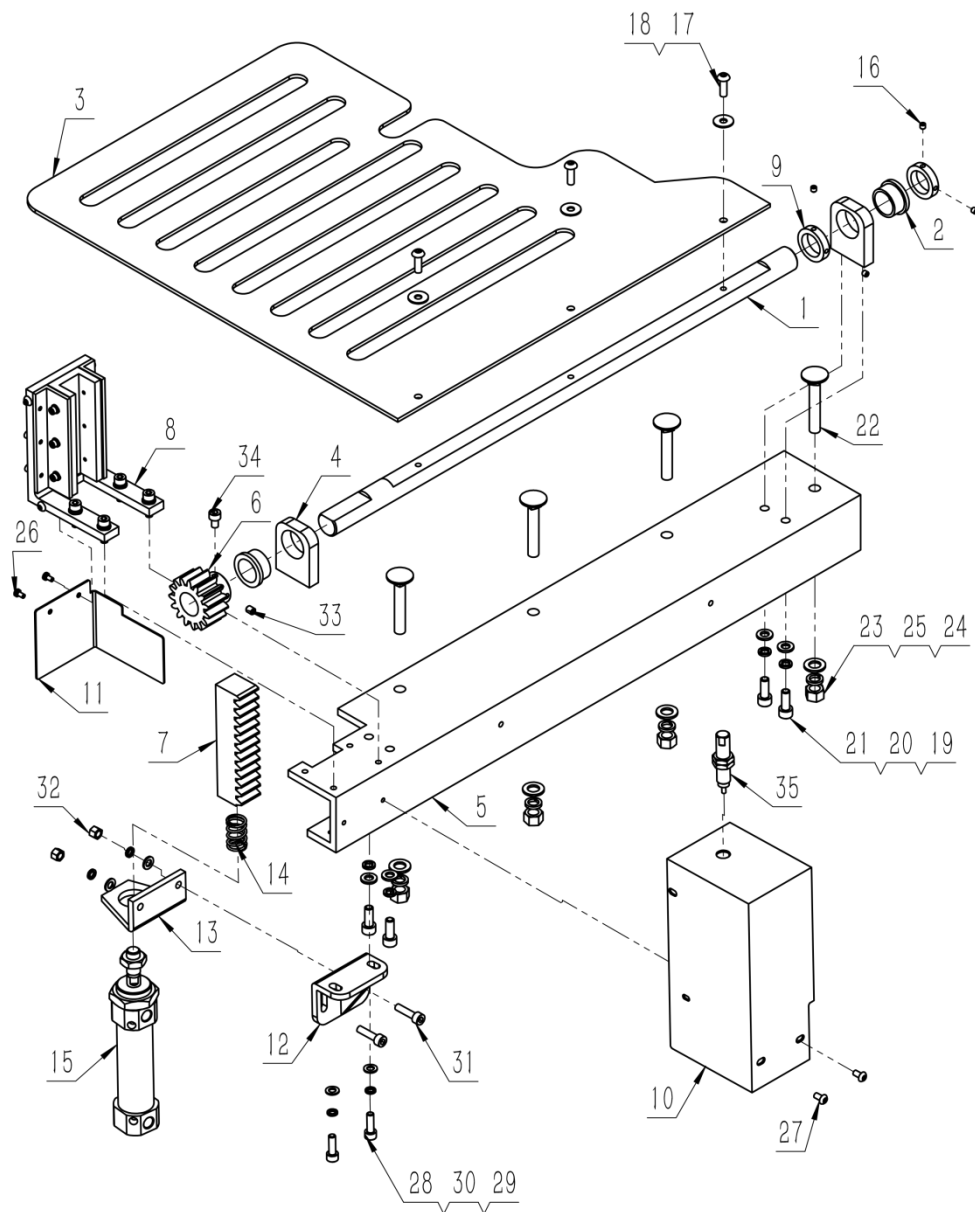
1、齿条导向组件



1、齿条导向组件

序号/No.	图号/Parts No.	名称/Description	数量/Qty
1	02200220100900	齿条轨道底板	1
2	02200220101000	齿条轨道侧板	2
3	02200220100800	齿条轨道	1
4	060203000042	内六角平圆头螺钉 M4×8	3
5	060202000023	内六角圆柱头螺钉 M3×12	6
6	060401000007	平垫圈 C 级 3×0.5	12
7	060402000001	标准型弹性垫圈(装配) 3×0.8	12
8	060202000022	内六角圆柱头螺钉 M3×10	6
9	060202000059	内六角圆柱头螺钉 M5×16	4
10	060402000003	标准型弹性垫圈(装配) 5×1.3	4
11	060401000017	平垫圈 C 级 5×1	4

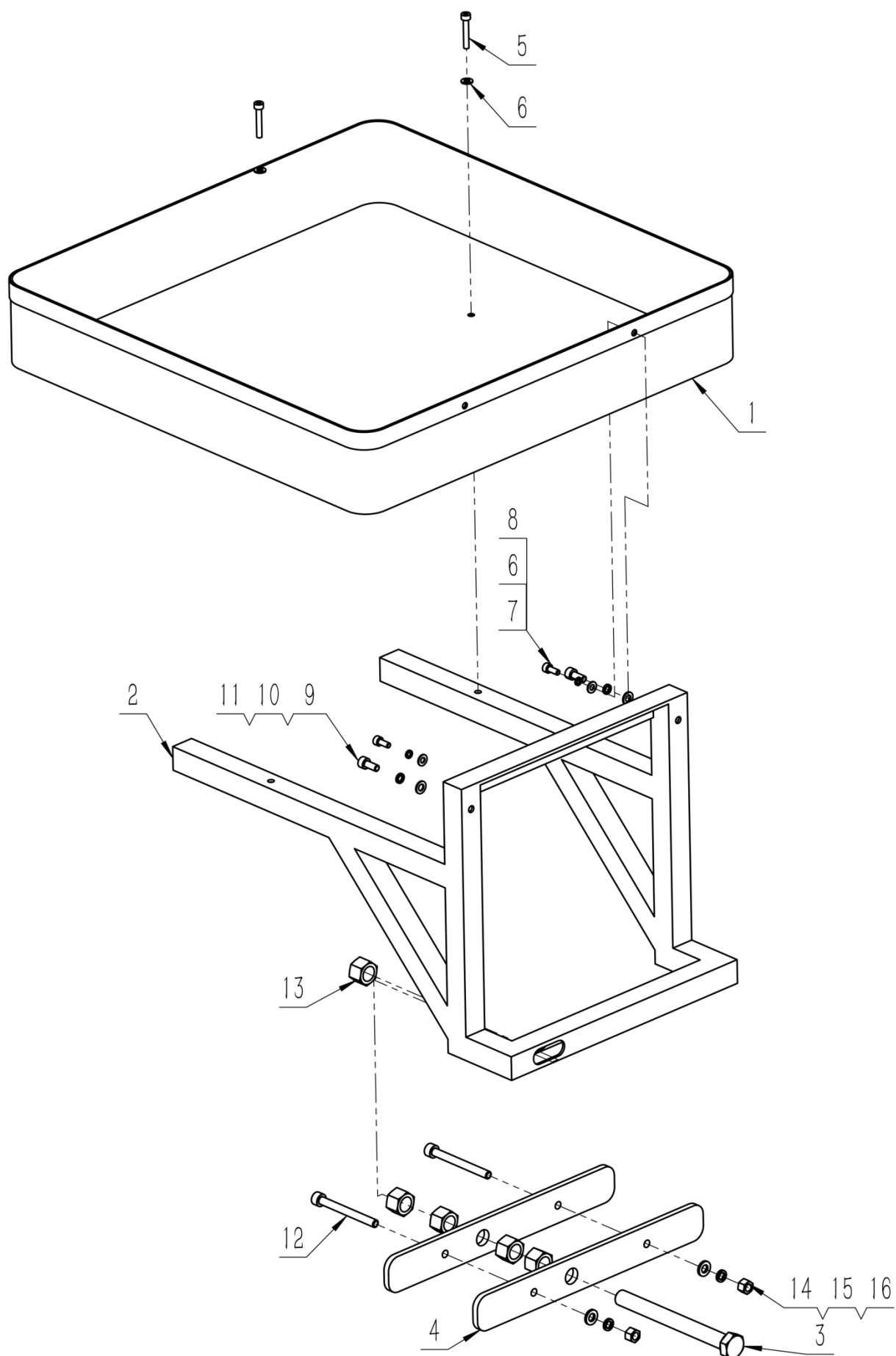
2、翻板机构



2、翻板机构

序号/No.	图号/Parts No.	名称/Description	数量/Qty
1	02200220100100	转轴	1
2	02200220100200	轴套	2
3	02200220100300	翻板	1
4	02200220100400	轴架	2
5	02200220100500	底架	1
6	02200220100600	齿轮	1
7	02200220100700	齿条	1
8		齿条导向组件	1
9	02200220101100	抱箍	2
10	02200220101200	防护罩 1	1
11	02200220101300	防护罩 2	1
12	02200220101400	气缸支架 SLDPRT	1
13	02200220101500	气缸角座	1
14	02200220101600	弹簧	1
15	050201115293	堆码板气缸	1
16	060204000047	内六角平端紧定螺钉 M4×4	4
17	060203000080	内六角平圆头螺钉 M5×16	3
18	060401000069	大垫圈 A 级 5×1	3
19	060401000022	平垫圈 C 级 6×1.6	4
20	060402000004	标准型弹性垫圈(装配) 6×1.6	4
21	060202000077	内六角圆柱头螺钉 M6×16	4
22	060102000030	大半圆头方颈螺栓 M8×50	4
23	060301000011	1 型六角螺母 C 级 M8	4
24	060401000033	平垫圈 C 级 8×1.6	4
25	060402000005	标准型弹性垫圈(装配) 8×2.1	4
26	060201000005	十字槽盘头螺钉 M3×6	2
27	060203000042	内六角平圆头螺钉 M4×8	5
28	060202000059	内六角圆柱头螺钉 M5×16	6
29	060401000017	平垫圈 C 级 5×1	8
30	060402000003	标准型弹性垫圈(装配) 5×1.3	8
31	060202000062	内六角圆柱头螺钉 M5×20	2
32	060301000008	1 型六角螺母 C 级 M5	2
33	060204000054	内六角平端紧定螺钉 M5×6	1
34	060202000073	内六角圆柱头螺钉 M5×8	1
35	050200201008	液压缓冲器 RJ1007H	1

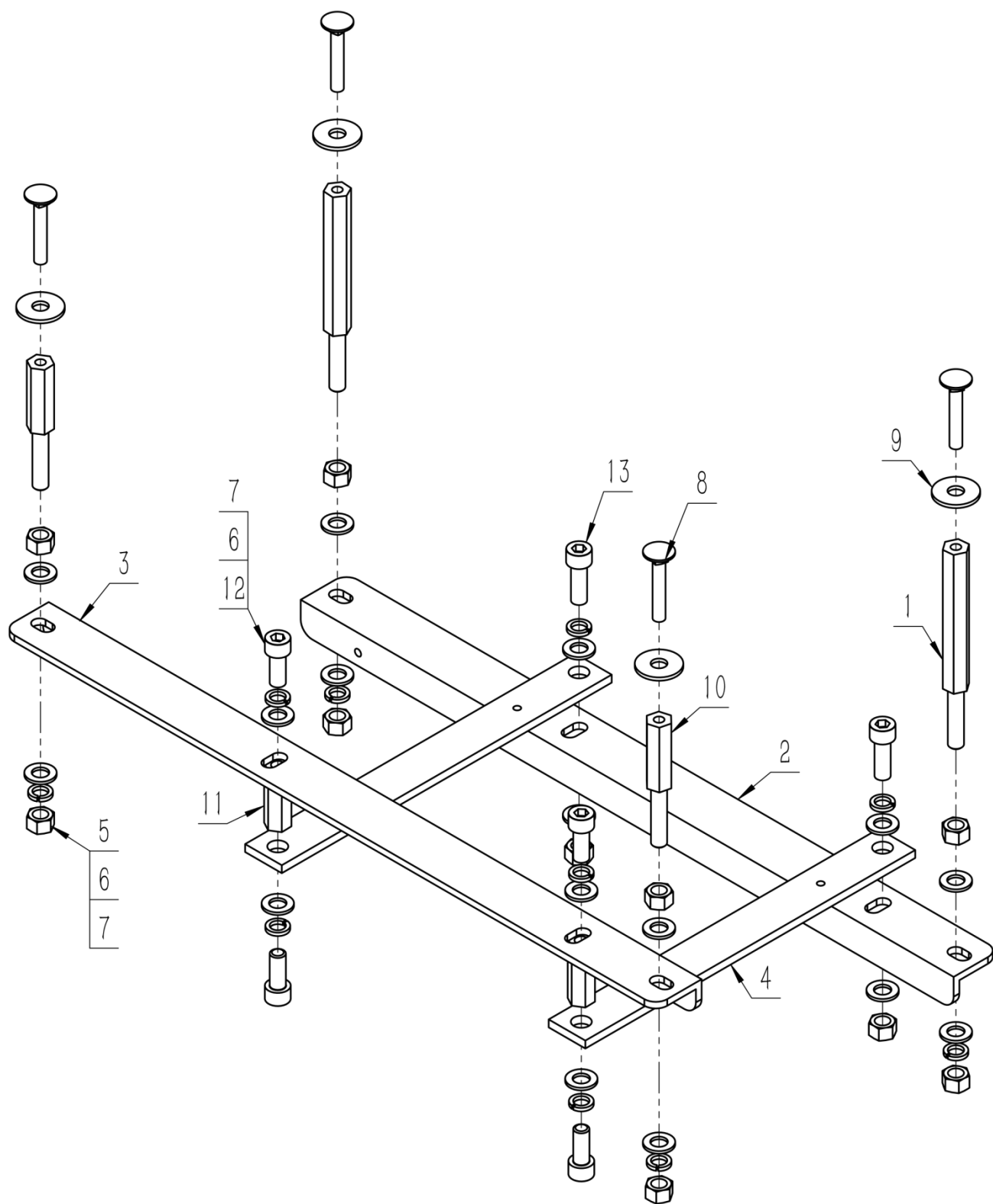
3、放料组件



3、放料组件

序号/No.	图号/Parts No.	名称/Description	数量/Qty
1	02200220201300	放料箱	1
2	02200220200400	放料架	1
3	060101000045	六角头螺栓全螺纹 M12×120	1
4	02200220200600	放料架固定板	2
5	060202000045	内六角圆柱头螺钉 M4×25	2
6	060401000014	平垫圈 C 级 4×0.8	4
7	060202000039	内六角圆柱头螺钉 M4×10	2
8	060402000002	标准型弹性垫圈(装配)4×1.1	2
9	060202000056	内六角圆柱头螺钉 M5×12	2
10	060401000017	平垫圈 C 级 5×1	2
11	060402000003	标准型弹性垫圈(装配)5×1.3	2
12	060202000087	内六角圆柱头螺钉 M6×60	2
13	060301000002	1 型六角螺母 C 级 M12	4
14	060301000009	1 型六角螺母 C 级 M6	2
15	060401000022	平垫圈 C 级 6×1.6	2
16	060402000004	标准型弹性垫圈(装配)6×1.6	2

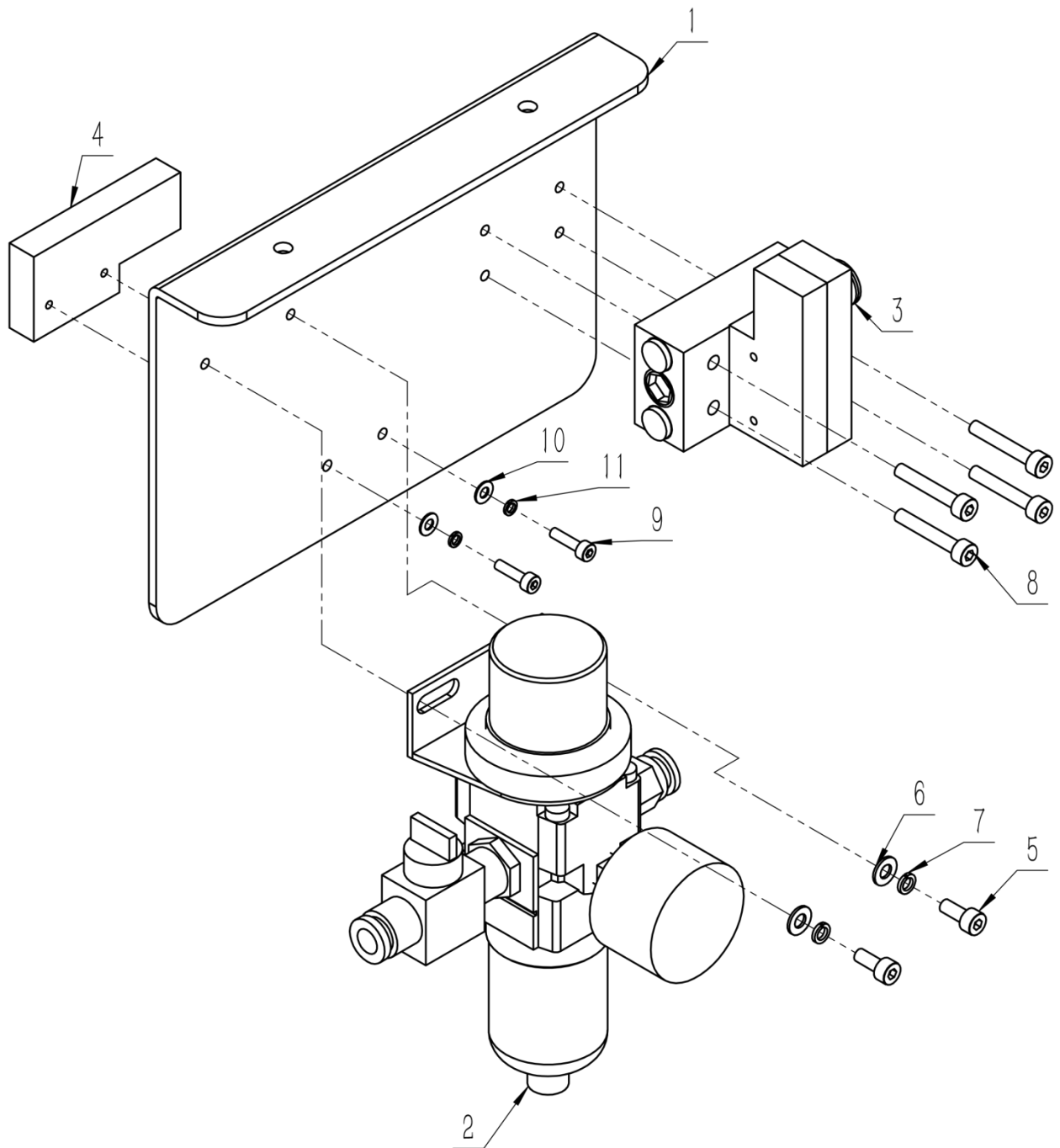
4、机头架板



4、机头架板组件

序号/No.	图号/Parts No.	名称/Description	数量/Qty
1	02200220201700	前端螺柱	2
2	02200220201100	机头架板 2	1
3		原机机头架板	2
4	02200220200800	螺柱	2
5	060301000001	1 型六角螺母 C 级 M10	10
6	060401000001	平垫圈 C 级 10×2	16
7	060402000006	标准型弹性垫圈(装配) 10×2. 6	10
8	060102000030	大半圆头方颈螺栓 M8×50	4
9	060401000003	圆形平垫圈-C 级	4
10	02200220201800	垫柱	2
11	02200220201000	机头架板 1	1
12	060202000192	内六角圆柱头螺钉 M10×25	4
13	060202000013	内六角圆柱头螺钉 M10×30	2

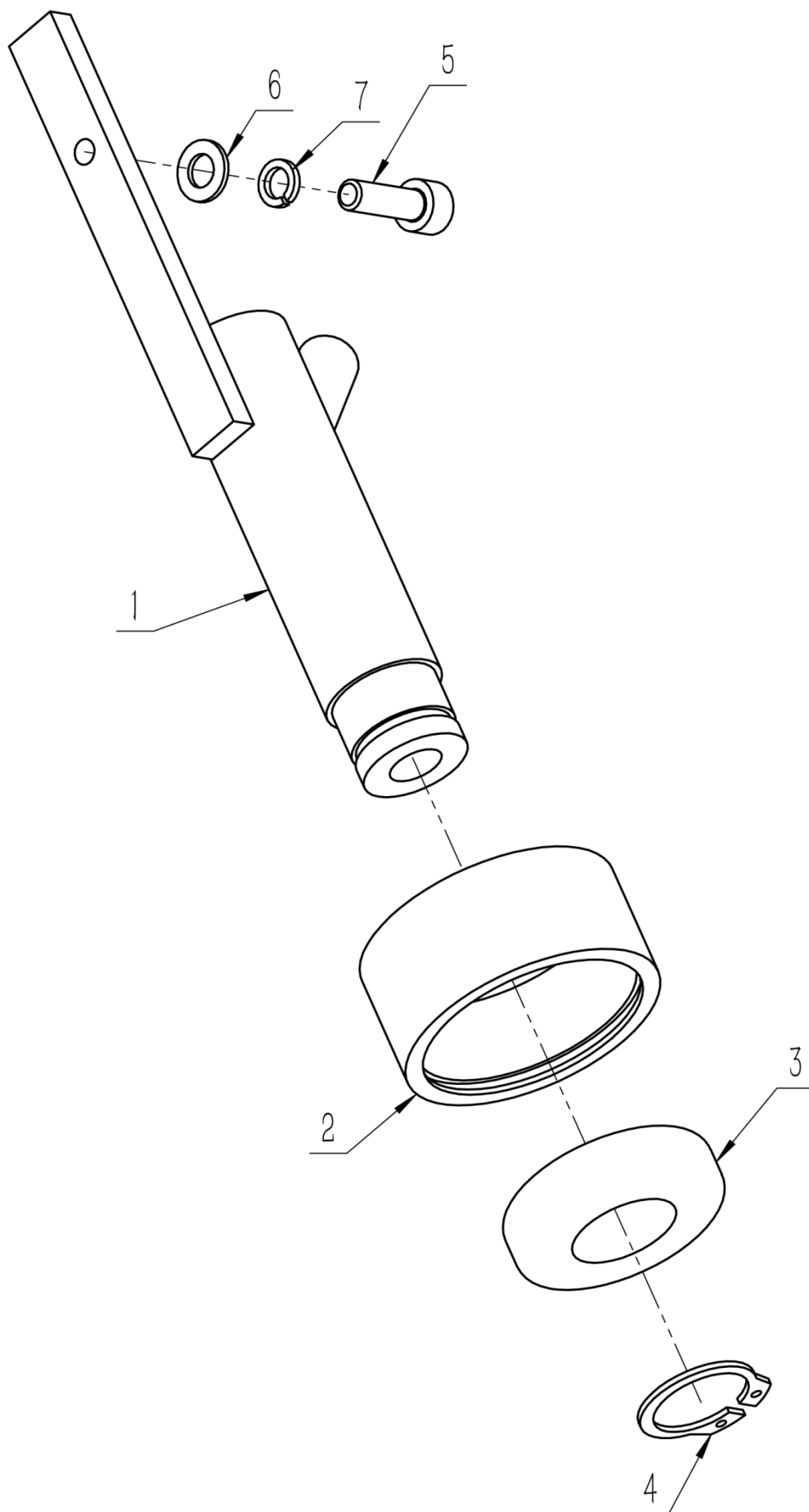
5、电磁阀组件



5、电磁阀组件

序号/No.	图号/Parts No.	名称/Description	数量/Qty
1	02200220200500	电磁阀固定板	1
2	050201122005	过滤减压阀	1
3	050201103005	电磁阀	1
4	050201103007	电磁阀	1
5	060202000039	内六角圆柱头螺钉 M4×10	2
6	060401000014	平垫圈 C 级 4×0.8	2
7	060402000002	标准型弹性垫圈(装配) 4×1.1	2
8	060202000045	内六角圆柱头螺钉 M4×25	4
9	060202000023	内六角圆柱头螺钉 M3×12	2
10	060401000007	平垫圈 C 级 3×0.5	2
11	060402000001	标准型弹性垫圈(装配) 3×0.8	2

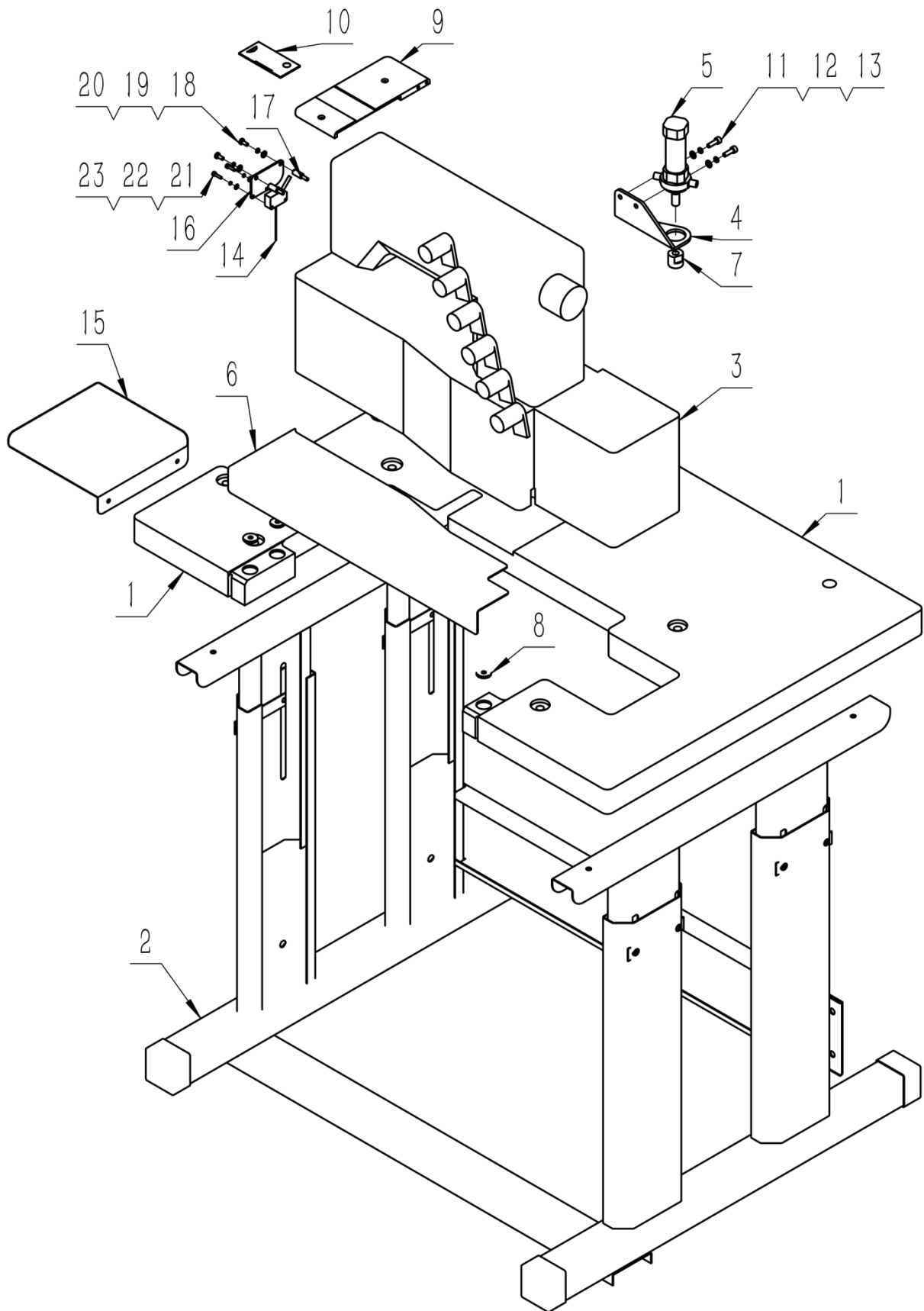
6、吸风组件



6、吸风组件

序号/No.	图号/Parts No.	名称/Description	数量/Qty
1	02200220201600	吸风袋支架	1
2	02200420800200	吸风袋套 A	1
3	02200420800300	吸风袋套 B	1
4	060503000002	轴用弹性挡圈 A 型 18×1	1
5	060202000059	内六角圆柱头螺钉 M5×16	1
6	060401000017	平垫圈 C 级 5×1	1
7	060402000003	标准型弹性垫圈(装配)5×1.3	1

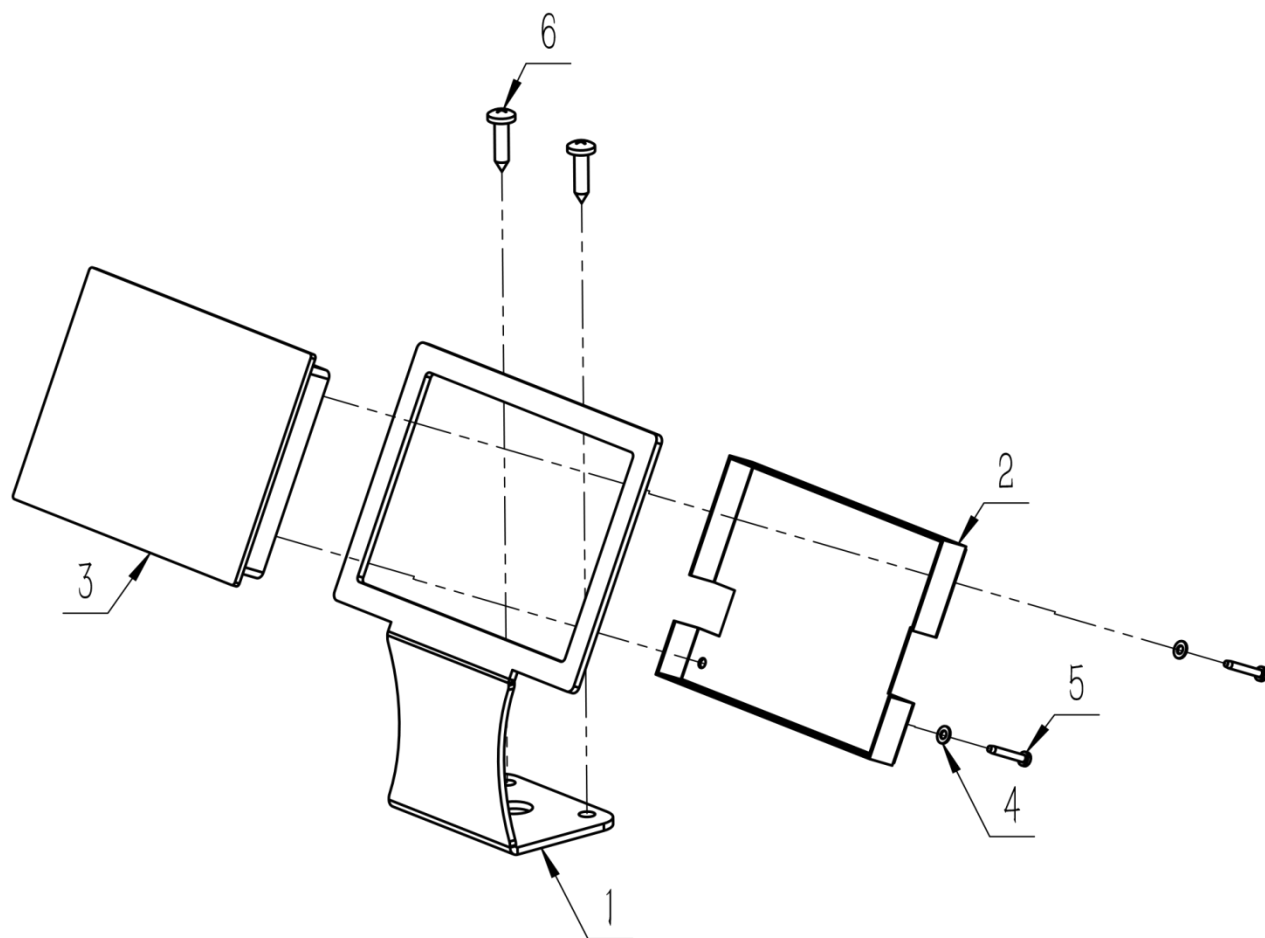
7、机架组件



7、机架组件

序号/No.	图号/Parts No.	名称/Description	数量/Qty
1	02200220200100	台板	1
2	05010023028	机架	1
3	05010030402	机头	1
4	02200220200700	压脚气缸固定板	1
5	050201115209	压脚气缸 CM2UZ25-25Z	1
6	02200220200300	穿线板	1
7	02200220201200	压头	1
8	050201201002	磁铁	3
9	02200220202100	机头盖板原件返修	1
10	02200220202200	机头穿线板原件返修	1
11	060202000059	内六角圆柱头螺钉 M5×16	2
12	060401000017	平垫圈 C 级 5×1	2
13	060402000003	标准型弹性垫圈(装配)5×1. 3	2
14	050200103008	光电开关 PK3-R2N	1
15	02200220200200	侧边台板	1
16	02200220200901	光眼固定板	1
17	02200320100800	光眼板安装螺栓	2
18	060201000007	十字槽盘头螺钉 M4×10	2
19	060401000014	平垫圈 C 级 4×0. 8	2
20	060402000002	标准型弹性垫圈(装配)4×1. 1	2
21	060202000023	内六角圆柱头螺钉 M3×12	2
22	060401000007	平垫圈 C 级 3×0. 5	2
23	060402000001	标准型弹性垫圈(装配)3×0. 8	2

8、触摸屏组件



8、触摸屏组件

序号/No.	图号/Parts No.	名称/Description	数量/Qty
1	02200430700600	触摸屏安装板	1
2	02200430700700	触摸屏安装后盖	1
3	050100119240	4.3 寸带壳触摸屏 DMT48270C043_15WT	1
4	060401000007	平垫圈 C 级 3×0.5	2
5	060206000028	十字槽盘头平尾自攻螺丝	2
6	060206000001	大扁头自攻螺丝 5x20	2