



卷边机

Automatic Denim Pocket Setter

(NL5803GPXP 1/4.3)

零件手册

PartsManual

常州智谷机电科技有限公司

CHANGZHOU WISDOM & VALLEY ELECTRICAL TECHNOLOGY CO., LTD

在使用本设备之前请先阅读本零件手册

Please read the operation manual of the touch screen interface before using the device

请将本零件手册放在便于查阅的地方保管

Please keep this operation manual of touch screen interface in convenient place for referen

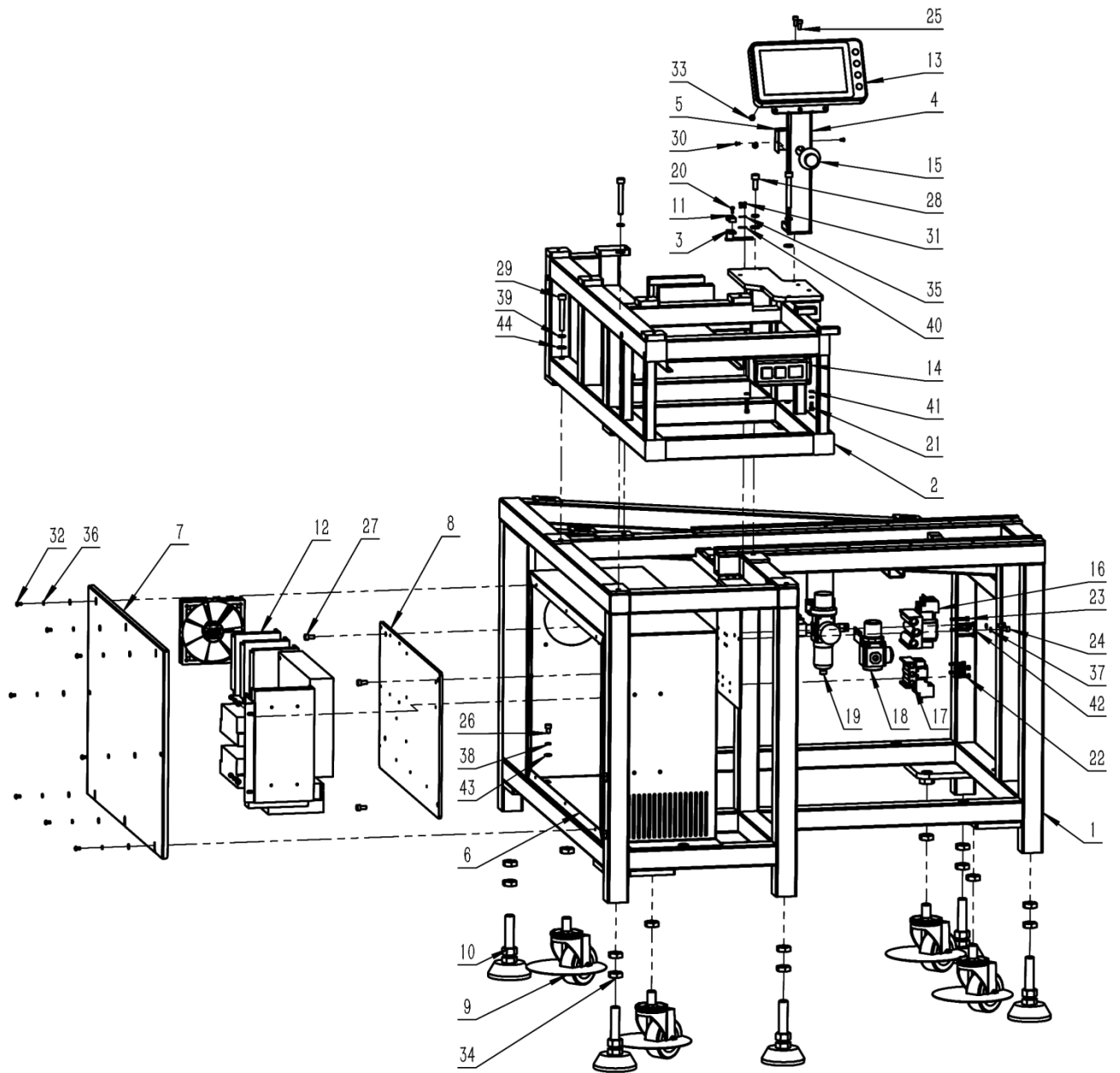
版本信息/Version

2023.02.17

目录

1、手动上料机架组	1
2、收料组	3
3、森本手动上料送料组	6
4、森本切刀组	7
5、森本拉筒组	9
6、森本单层卷边拉筒组（选配）	10
7、森本手动上料台面组	11
8、森本机头移动组	13
9、森本机头组	15
10、总装	17

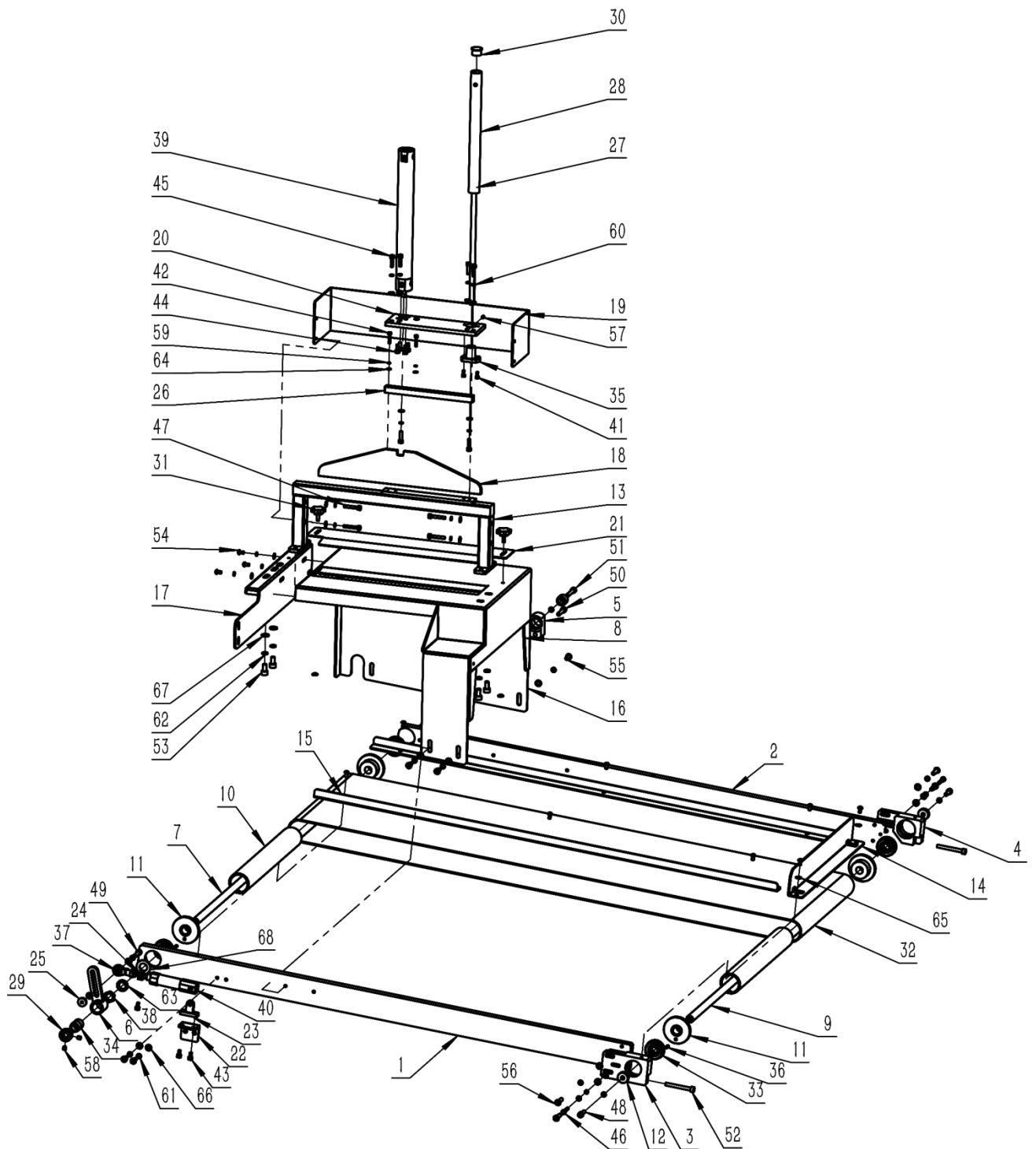
1、手动上料机架组



1、手动上料机架组

序号/No.	图号/Parts No.	名称/Description	数量/Qty
1	02200140100100	机架 1	1
2	02200140100200	机架 2	1
3	02200140100400	机头原点感应安装板	1
4	02200140400200	触摸屏支架	1
5	02200140400600	急停遮板	1
6	02200140400700	电控箱壳体	1
7	02200140400800	电控箱盖板	1
8	02200140400900	手动上料电控箱底板	1
9	050200504005	脚轮 50133-503-76	4
10	050200501003	脚轮调整块 M16×80×φ80	5
11	050100110048	斯迈迪光眼	1
12		手动上料电器元件组	1
13		佰肯触摸屏	1
14	050500405007	电机开关	1
15	050500403001	急停按钮	1
16	050201104022	SS5Y5-20-03	1
17	050201104018	SS5Y3-20-03	1
18	050201126010	GAR20006S	1
19	050201122005	过滤减压阀 AW20-02BG-A	1
20	060202000037	GB / T70. 1-2000 内六角圆柱头螺钉 M3×8	1
21	060202000039	GB / T70. 1-2000 内六角圆柱头螺钉 M4×10	4
22	060202000045	GB / T70. 1-2000 内六角圆柱头螺钉 M4×25	4
23	060202000046	GB / T70. 1-2000 内六角圆柱头螺钉 M4×30	4
24	060202000073	GB / T70. 1-2000 内六角圆柱头螺钉 M5×8	2
25	060202000056	GB / T70. 1-2000 内六角圆柱头螺钉 M5×12	2
26	060202000074	GB / T70. 1-2000 内六角圆柱头螺钉 M6×10	4
27	060202000075	GB / T70. 1-2000 内六角圆柱头螺钉 M6×12	4
28	060202000094	GB / T70. 1-2000 内六角圆柱头螺钉 M8×20	2
29	060202000101	GB / T70. 1-2000 内六角圆柱头螺钉 M8×60	3
30	060203000035	GB / T70. 2-2000 内六角平圆头螺钉 M3×6	2
31	060203000036	GB / T70. 2-2000 内六角平圆头螺钉 M3×8	2
32	060203000042	GB / T70. 2-2000 内六角平圆头螺钉 M4×8	8
33	060203000043	GB / T70. 2-2000 内六角平圆头螺钉 M5×10	4
34	060301000041	GB / T6172. 1-2000 六角薄螺母 A 级和 B 级 M16	14
35	060402000001	GB / T93-1987 标准型弹性垫圈(装配)3×0. 8	2
36	060402000002	GB / T93-1987 标准型弹性垫圈(装配)4×1. 1	12
37	060402000003	GB / T93-1987 标准型弹性垫圈(装配)5×1. 3	2
38	060402000004	GB / T93-1987 标准型弹性垫圈(装配)6×1. 6	4
39	060402000005	GB / T93-1987 标准型弹性垫圈(装配)8×2. 1	5
40	060401000006	GB / T95-2002 平垫圈 C 级 3×0. 5	2
41	060401000014	GB / T95-2002 平垫圈 C 级 4×0. 8	12
42	060401000017	GB / T95-2002 平垫圈 C 级 5×1	2
43	060401000025	GB / T95-2002 平垫圈 C 级 6×1. 6	4
44	060401000033	GB / T95-2002 平垫圈 C 级 8×1. 6	5

2、收料组

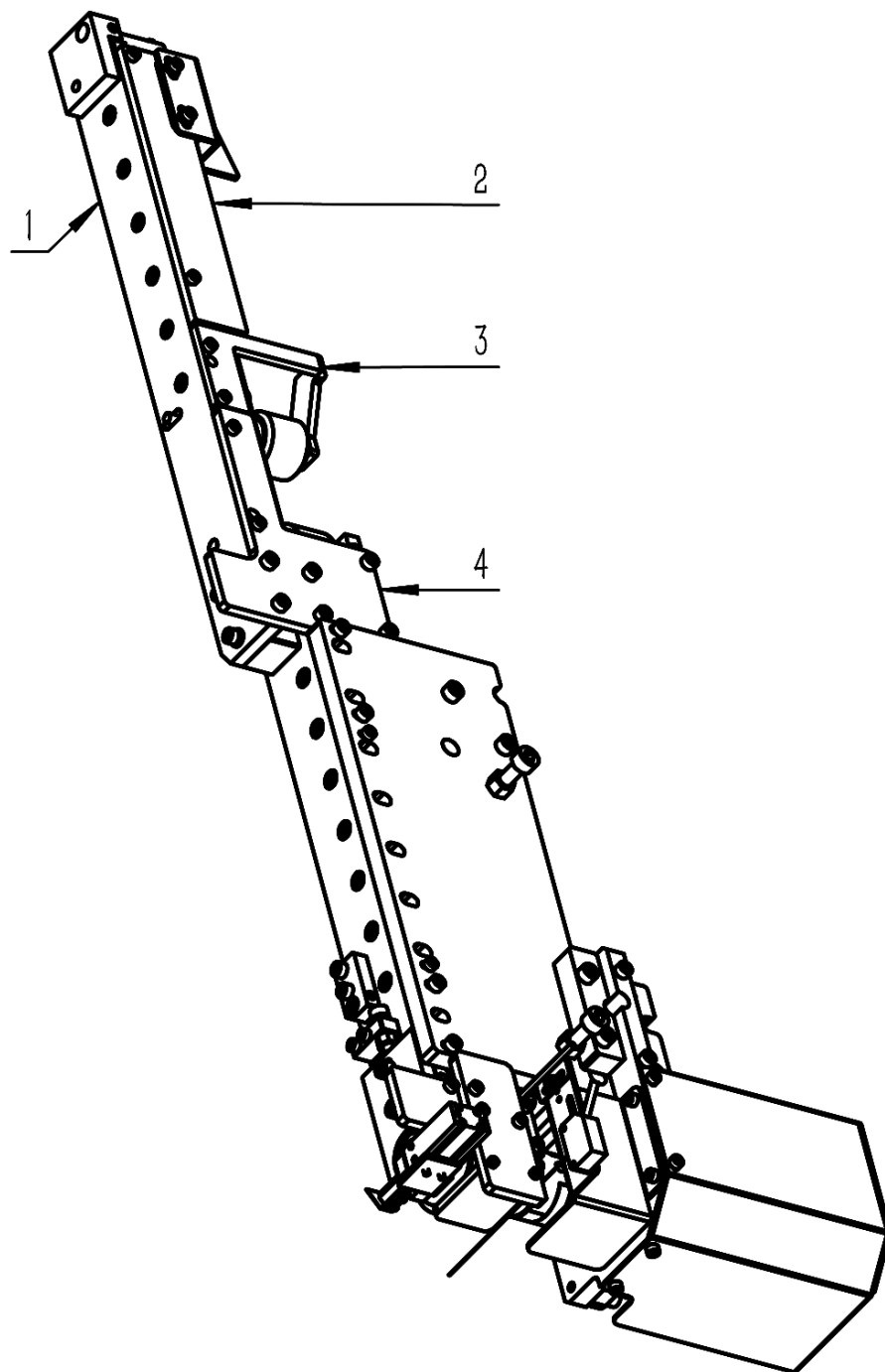


2、收料组

序号/No.	图号/Parts No.	名称/Description	数量/Qty
1	02200140300100	输送带主梁 1	1
2	02200140300200	输送带主梁 2	1
3	02200140300300	从动转轴内侧调整块	1
4	02200140300400	从动转轴外侧调整块	1
5	02200140300500	单向轴承套	1
6	02200140300600	单向轴承连杆	1
7	02200140300700	主动转轴	1
8	02200140300800	主动转轴补充轴	1
9	02200140300900	从动转轴	1
10	02200140301000	转筒	2
11	02200140301100	转筒端盖	4
12	02200140301200	轴承锁紧圈	2
13	02200140301300	气缸安装架	1
14	02200140301500	尾部挡板	1
15	02200140301600	侧边挡板	2
16	02200140301700	收料壳	1
17	02200140301890	收料壳连接板	1
18	02200140301900	铲板	1
19	02200140302000	防护罩	1
20	02200140302100	气缸安装板	1
21	02200140302200	收料调节板	1
22	02200140302300	飞马输送带气缸安装板	1
23	02200140500700	气缸座	1
24	02200120701500	气缸限位块	1
25	02200320502300	螺母 M5	1
26	02100130900600	铲板安装条	1
27	02100130900700	铲板导柱	1
28	02100130900800	导柱保护套	1
29	060502000001	GB884 螺钉锁紧挡圈 $\phi 10 \times 20 \times 9$	1
30	050201021047	黑色扣式塞头 $\phi 15$	1
31	050200904021	梅花手柄螺丝 M4 \times 12	2
32	050201702017	PVC 输送带(总长 1360 \times 宽 280 \times 厚 2)	1
33	050201503013	深沟球轴承 6201-2Z	4
34	050201503215	IKO 单向滚针轴承 HF101612	3
35	050201405014	直线轴承 LMH8UU	1
36	050201203045	GB / T119-2000 圆柱销 A 型 4 \times 8	4
37	050201501020	鱼眼接头 F-M5X080U	1
38	060301000050	GB / T808-1988 小六角特扁细牙螺母 M12 \times 1. 25	1
39	050201115569	CG1BN20-175	1
40	050201115545	CJ2D16-15	1
41	060202000037	GB / T70. 1-2000 内六角圆柱头螺钉 M3 \times 8	2
42	060202000026	GB / T70. 1-2000 内六角圆柱头螺钉 M3 \times 16	2

序号/No.	图号/Parts No.	名称/Description	数量/Qty
43	060202000053	GB / T70. 1-2000 内六角圆柱头螺钉 M4×8	3
44	060202000039	GB / T70. 1-2000 内六角圆柱头螺钉 M4×10	4
45	060202000043	GB / T70. 1-2000 内六角圆柱头螺钉 M4×16	6
46	060202000044	GB / T70. 1-2000 内六角圆柱头螺钉 M4×20	2
47	060202000045	GB / T70. 1-2000 内六角圆柱头螺钉 M4×25	4
48	060202000059	GB / T70. 1-2000 内六角圆柱头螺钉 M5×16	2
49	060202000062	GB / T70. 1-2000 内六角圆柱头螺钉 M5×20	1
50	060202000063	GB / T70. 1-2000 内六角圆柱头螺钉 M5×25	1
51	060202000064	GB / T70. 1-2000 内六角圆柱头螺钉 M5×30	1
52	060202000067	GB / T70. 1-2000 内六角圆柱头螺钉 M5×45	2
53	060202000075	GB / T70. 1-2000 内六角圆柱头螺钉 M6×12	4
54	060203000042	GB / T70. 2-2000 内六角平圆头螺钉 M4×8	11
55	060203000044	GB / T70. 2-2000 内六角平圆头螺钉 M5×12	7
56	060203000132	GB / T70. 2-2000 内六角平圆头螺钉 M5×20	4
57	060204000010	GB / T80-2000 内六角凹端紧定螺钉 M4×5	1
58	060204000017	GB / T80-2000 内六角凹端紧定螺钉 M5×6	2
59	060402000001	GB / T93-1987 标准型弹性垫圈(装配)3×0. 8	2
60	060402000002	GB / T93-1987 标准型弹性垫圈(装配)4×1. 1	17
61	060402000003	GB / T93-1987 标准型弹性垫圈(装配)5×1. 3	15
62	060402000004	GB / T93-1987 标准型弹性垫圈(装配)6×1. 6	4
63	060402000007	GB / T93-1987 标准型弹性垫圈(装配)12×3	1
64	060401000006	GB / T95-2002 平垫圈 C 级 3×0. 5	2
65	060401000014	GB / T95-2002 平垫圈 C 级 4×0. 8	19
66	060401000017	GB / T95-2002 平垫圈 C 级 5×1	13
67	060401000025	GB / T95-2002 平垫圈 C 级 6×1. 6	4
68	060401000047	GB / T95-2002 平垫圈 C 级 12×2. 5	1

3、森本手动上料送料组

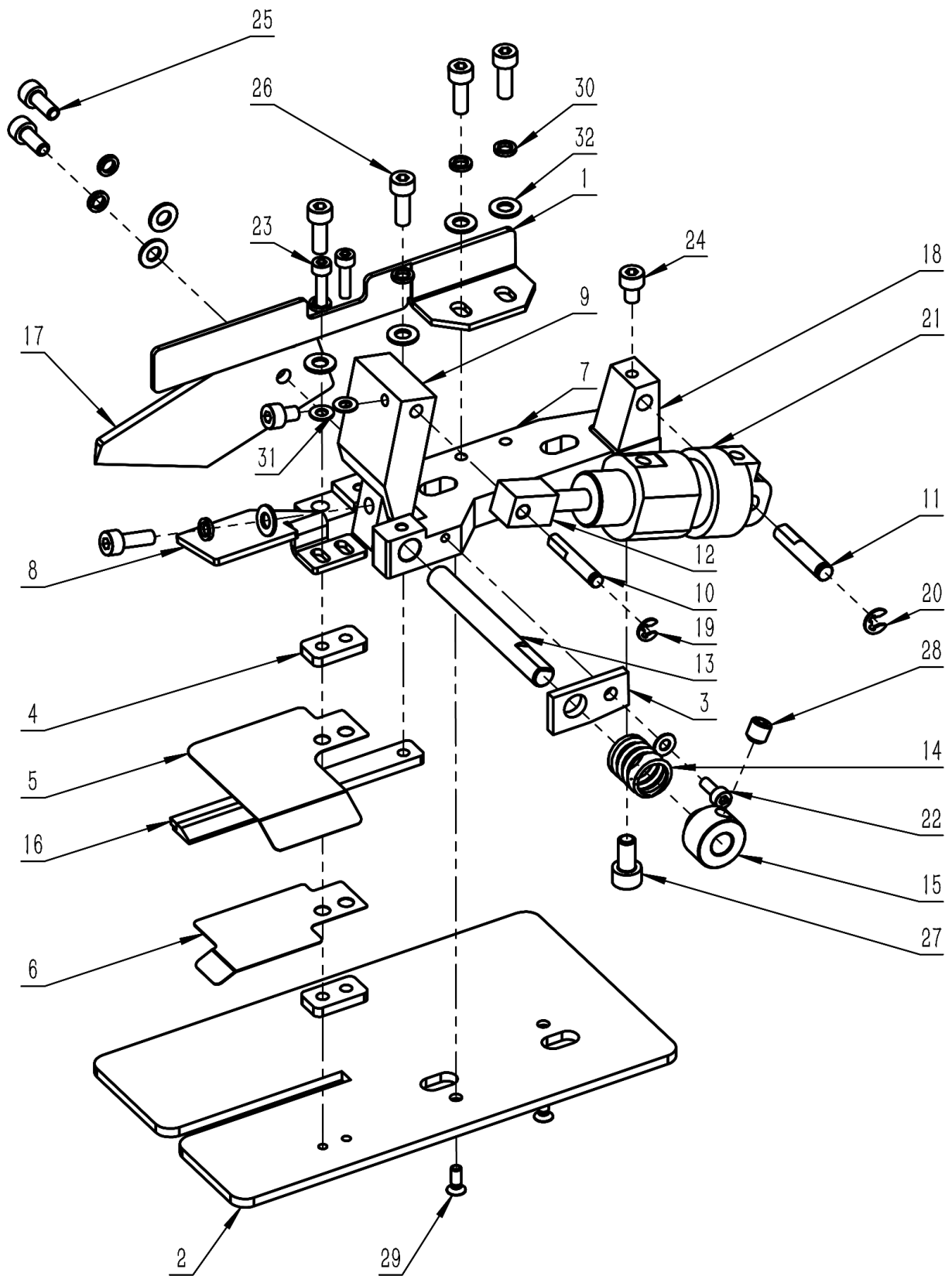


3、森本手动上料送料组

在手动上料送料组的基础上替换以下 4 个零件：

序号/No.	图号/Parts No.	名称/Description	数量/Qty
1	02200141702100	森本前座板	1
2	02200141702200	森本盖板 3	1
3	02200141702300	森本从动轮 3 支架	1
4	02200141702400	森本轴承座连接板 B	1

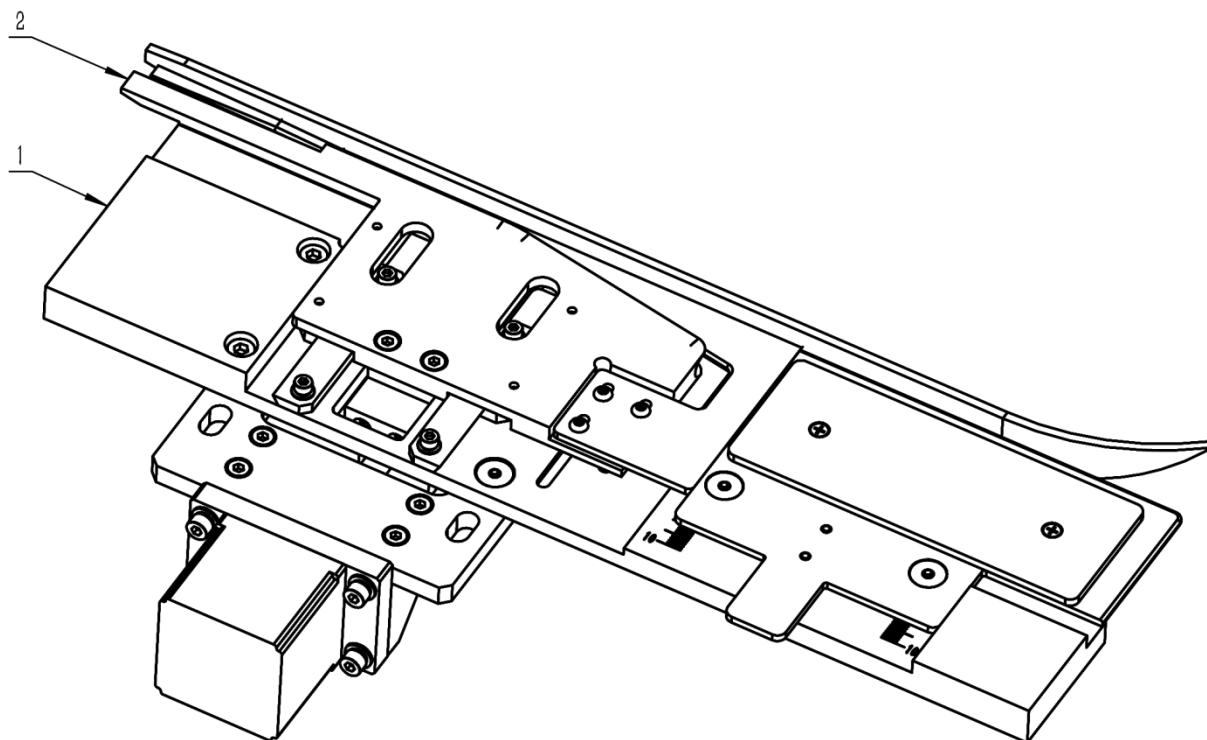
4、森本切刀组



4、森本切刀组

序号/No.	图号/Parts No.	名称/Description	数量/Qty
1	02200141701400	切刀防护板	1
2	02200141701500	座垫片	1
3	02200141701600	导向片座	1
4	02200141701700	弹片垫片	2
5	02200141701800	导向片 A	1
6	02200141701900	导向片 B	1
7	02200142700100	切刀底座	1
8	02200120900100	护手片	1
9	02200120900600	切刀连接座	1
10	02200120900700	气缸前连接轴	1
11	02200120900800	气缸后连接轴	1
12	02200120900900	气缸接头	1
13	02200120901000	连接长轴	1
14	02200120901100	压缩弹簧	1
15	02200120901200	弹簧压紧套	1
16	02200120901300	下刀	1
17	02200120901400	上刀	1
18	02200120901700	气缸座	1
19	060504000002	GB / T896-86 开口挡圈 3	1
20	060504000003	GB / T896-86 开口挡圈 3. 5	1
21	050201115171	MAL16X10-CZ1051C	1
22	060202000037	GB / T70. 1-2000 内六角圆柱头螺钉 M3×8	1
23	060202000023	GB / T70. 1-2000 内六角圆柱头螺钉 M3×12	2
24	060202000051	GB / T70. 1-2000 内六角圆柱头螺钉 M4×6	2
25	060202000039	GB / T70. 1-2000 内六角圆柱头螺钉 M4×10	2
26	060202000158	GB / T70. 1-2000 内六角圆柱头螺钉 M4×12	5
27	060202000055	GB / T70. 1-2000 内六角圆柱头螺钉 M5×10	1
28	060204000035	GB / T77-2000 内六角平端紧定螺钉 M6×6	1
29	060201000036	GB / T819. 1-2000 十字槽沉头螺钉 M3×8	2
30	060402000002	GB / T93-1987 标准型弹性垫圈(装配)4×1. 1	7
31	060401000006	GB / T95-2002 平垫圈 C 级 3×0. 5	3
32	060401000014	GB / T95-2002 平垫圈 C 级 4×0. 8	7

5、森本拉筒组

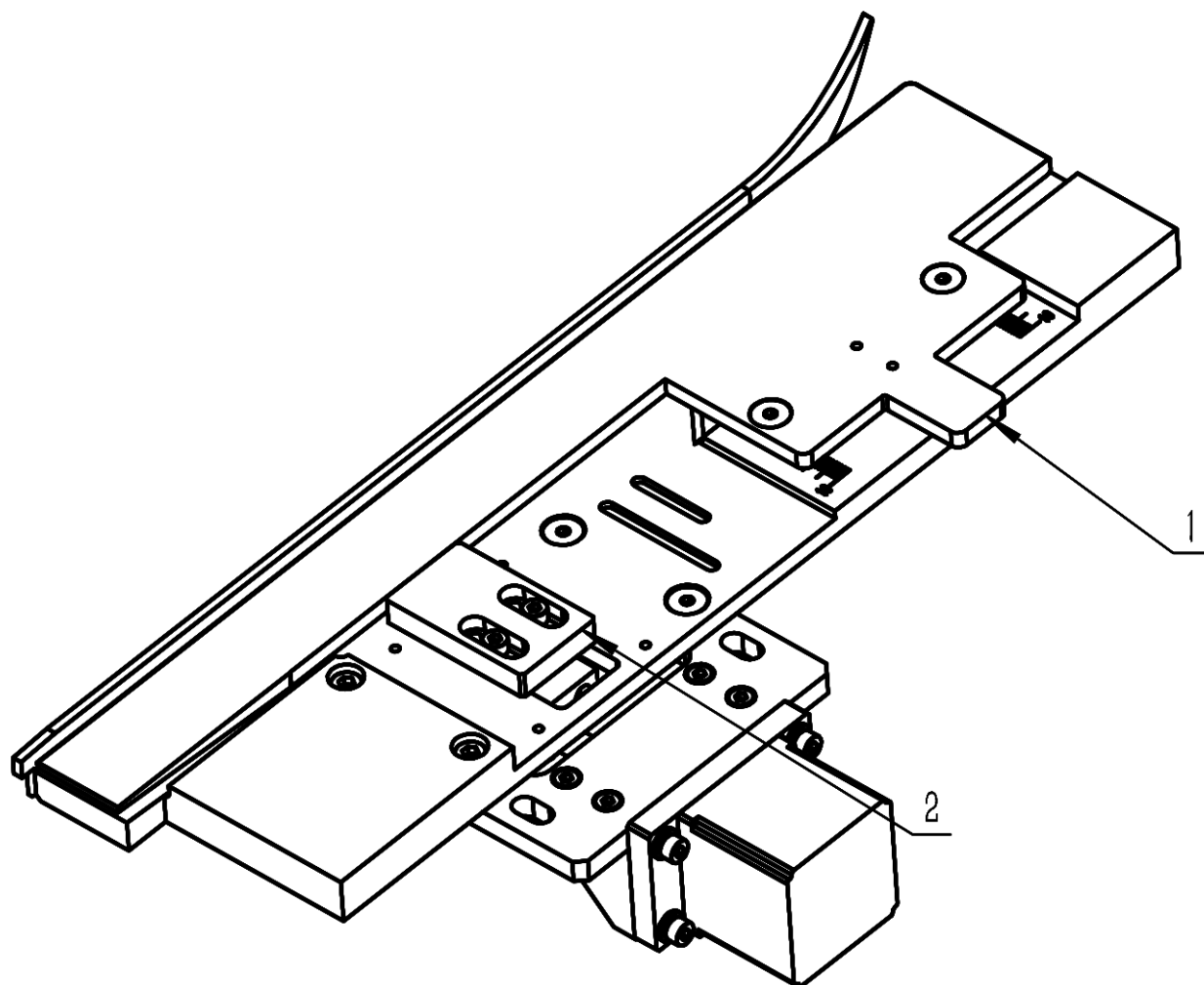


5、森本拉筒组

在飞马拉筒组的基础上替换以下 2 个零件：

序号/No.	图号/Parts No.	名称/Description	数量/Qty
1	02200141701100	森本拉筒底板靠边	1
2	02200141701200	森本卷边宽度调整板	1

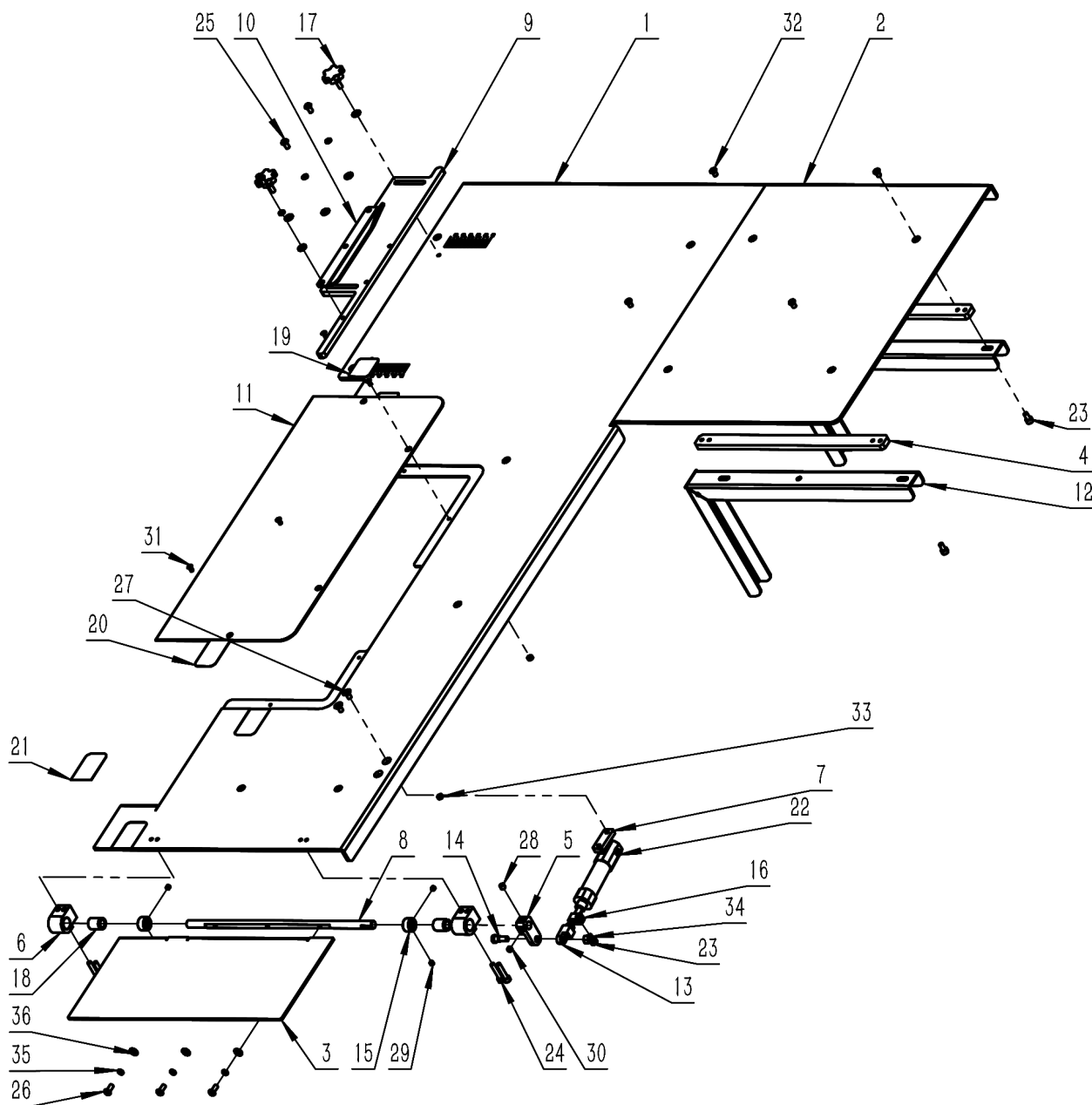
6、森本单层卷边拉筒组（选配）



6、森本单层卷边拉筒组（选配）

序号/No.	图号/Parts No.	名称/Description	数量/Qty
1	02200140600100	单层卷边器零件 1	1
2	02200140600200	单层卷边器零件 2	1

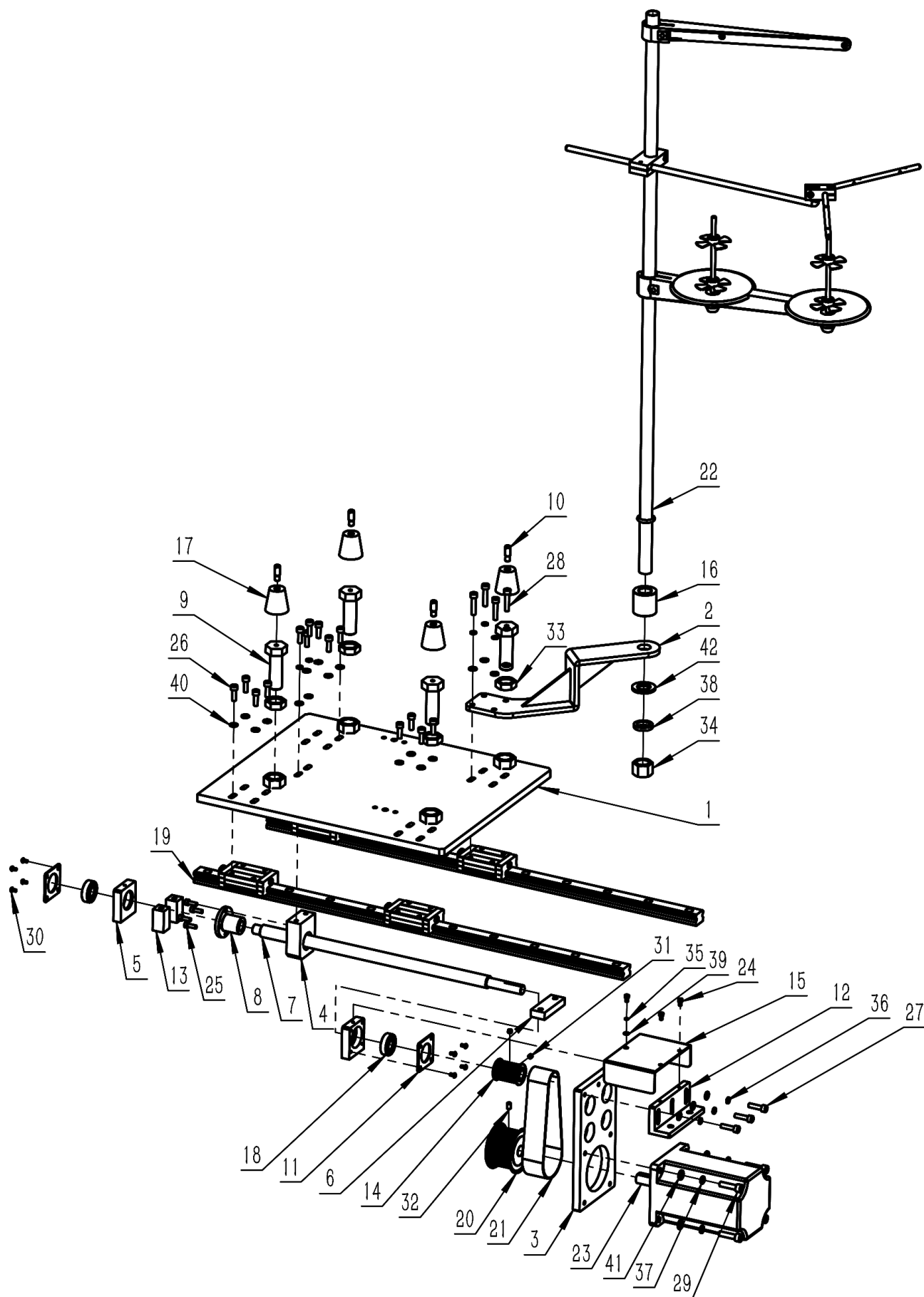
7、森本手动上料台面组



7、森本手动上料台面组

序号/No.	图号/Parts No.	名称/Description	数量/Qty
1	02200141702000	森本手动上料面板	1
2	02200140500200	手动上料折叠补板	1
3	02200140500300	收料翻板	1
4	02200140500400	折叠补板垫块	2
5	02200140500500	连接块	1
6	02200140500600	无油衬套固定座	2
7	02200140500700	气缸座	1
8	02200140500800	翻板转轴	1
9	02200140500900	口袋靠位	1
10	02200140501000	口袋导向板	1
11	02200140501100	拉筒盖板	1
12	02200140501200	050200706033-三角形折叠支架(长 300)	2
13	02200120302000	气缸前接头	1
14	02200120302400	连接螺母	1
15	02200120303000	抱箍	2
16	02200120701500	气缸限位块	1
17	050200904021	梅花手柄螺丝 M4×12	2
18	050201403006	无油衬套 $\varnothing 8 \times \varnothing 12 \times 15$	2
19		进料反光纸	1
20		机针反光纸	1
21		森本收料反光纸	1
22	050201115545	CJ2D16-15	1
23	060202000053	GB / T70. 1-2000 内六角圆柱头螺钉 M4×8	5
24	060202000044	GB / T70. 1-2000 内六角圆柱头螺钉 M4×20	4
25	060203000042	GB / T70. 2-2000 内六角平圆头螺钉 M4×8	3
26	060203000037	GB / T70. 2-2000 内六角平圆头螺钉 M4×10	3
27	060203000059	GB / T70. 3-2000 内六角沉头螺钉 M4×8	2
28	060204000016	GB / T77-2000 内六角平端紧定螺钉 M5×5	1
29	060204000009	GB / T80-2000 内六角凹端紧定螺钉 M4×4	4
30	060204000015	GB / T80-2000 内六角凹端紧定螺钉 M5×4	1
31	060201000023	GB / T819. 1-2000 十字槽沉头螺钉 M3×6	4
32	060202000008	GB / T65-2000 开槽圆柱头螺钉 M4×6	4
33	060301000045	GB / T6170-20001 型六角螺母 A 级和 B 级 M3	4
34	060301000008	GB / T41-20001 型六角螺母 C 级 M5	1
35	060402000002	GB / T93-1987 标准型弹性垫圈(装配)4×1. 1	6
36	060401000014	GB / T95-2002 平垫圈 C 级 4×0. 8	12

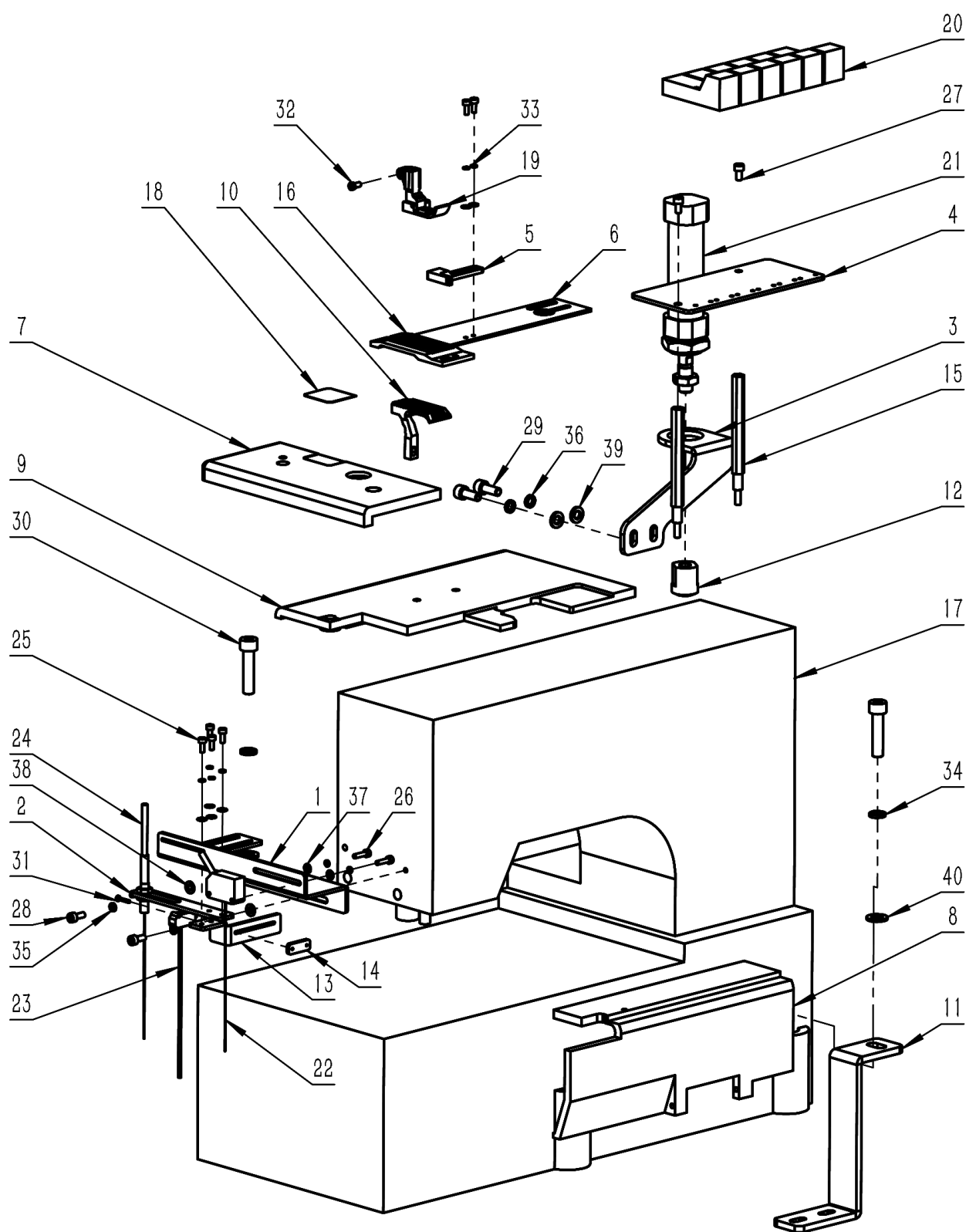
8、森本机头移动组



8、森本机头移动组

序号/No.	图号/Parts No.	名称/Description	数量/Qty
1	02200141701300	森本机头移动底板	1
2	02200140700200	线架安装板	1
3	02200140700300	机头移动电机安装板	1
4	02200140700400	机头螺母安装块	1
5	02200140700500	机头Y向轴承座	2
6	02200140700600	机头移动防撞块 1	1
7	02200140700700	机头螺杆 T16×4	1
8	02200140700800	T16×4 螺母	1
9	02200140700900	机头高度调整螺柱	4
10	02200140701000	机头橡胶导柱	4
11	02200140701100	Y向轴承挡片	2
12	02200140701200	电机安装转接板	1
13	02200140701300	机头移动防撞块 2	2
14	02200140701600	16-5M-30-BF	1
15	02200140701700	同步轮防护罩	1
16	02200140400100	线架衬套	1
17		机头橡胶垫（机头自带）	4
18	050201503069	GB / T276-94 深沟球轴承 6001-2Z	2
19	050201404193	LSD20HN2X630S15 (森本)	2
20	050201703009	32-5M-30-BF	1
21	050200603133	340-5M	1
22		线架组	1
23	050200801072	闭环步进电机 86BHH114-450P-40MP (BK)	1
24	060202000035	GB / T70. 1-2000 内六角圆柱头螺钉 M3×6	3
25	060202000158	GB / T70. 1-2000 内六角圆柱头螺钉 M4×12	4
26	060202000059	GB / T70. 1-2000 内六角圆柱头螺钉 M5×16	14
27	060202000062	GB / T70. 1-2000 内六角圆柱头螺钉 M5×20	3
28	060202000063	GB / T70. 1-2000 内六角圆柱头螺钉 M5×25	4
29	060202000080	GB / T70. 1-2000 内六角圆柱头螺钉 M6×25	4
30	060203000035	GB / T70. 2-2000 内六角平圆头螺钉 M3×6	8
31	060204000055	GB / T77-2000 内六角平端紧定螺钉 M5×4	2
32	060204000045	GB / T77-2000 内六角平端紧定螺钉 M5×8	2
33	060301000041	GB/T 6172. 1-2000 六角薄螺母 A 级和 B 级 M16	4
34	060301000038	GB / T41-20001 型六角螺母 C 级 M16×1.5	1
35	060402000001	GB / T93-1987 标准型弹性垫圈 (装配) 3×0.8	1
36	060402000003	GB / T93-1987 标准型弹性垫圈 (装配) 5×1.3	9
37	060402000004	GB / T93-1987 标准型弹性垫圈 (装配) 6×1.6	4
38	060402000019	GB / T93-1987 标准型弹性垫圈 (装配) 16×4	1
39	060401000006	GB / T95-2002 平垫圈 C 级 3×0.5	1
40	060401000017	GB / T95-2002 平垫圈 C 级 5×1	21
41	060401000025	GB / T95-2002 平垫圈 C 级 6×1.6	4
42	060401000079	GB / T95-2002 平垫圈 C 级 16×3	1

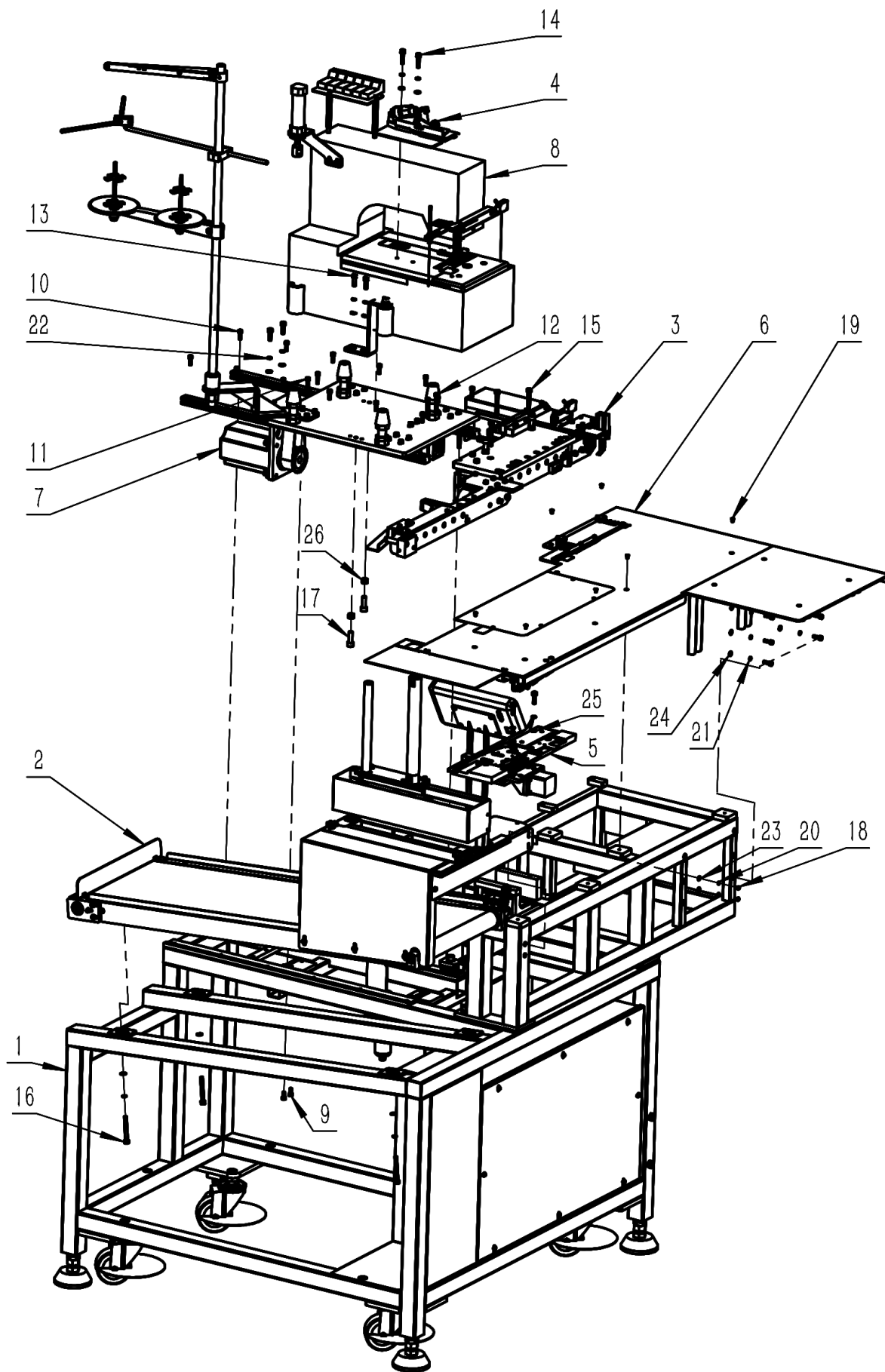
9、森本机头组



9、森本机头组

序号/No.	图号/Parts No.	名称/Description	数量/Qty
1	02200141700100	森本机头光眼安装板	1
2	02200141700200	森本收料光眼安装板	1
3	02200141700300	森本抬压脚气缸支架	1
4	02200141700400	森本断线检测安装板	1
5	02200141700500	森本靠位	1
6	02200141700600	森本机头移动盖板（原机返工件）	1
7	02200141700700	森本盖板 1（原机返工件）	1
8	02200141700800	森本盖板 2（原机返工件）	1
9	02200141700900	森本盖板 3（原机返工件）	1
10	02200141701000	森本牙齿（原机返工件）	1
11	02200140800100	飞马机头锁紧支架 1	2
12	02200140801200	尼龙减震垫	1
13	02200140802700	飞马切刀光眼支架	1
14	02200140802800	传感器锁片	1
15	02200143100500	汇宝机头断线检测安装柱	2
16		NL 5803GPXP 针板	1
17		NL 5803GPXP	1
18		森本机头反光纸	1
19	050100231113	NL5803GPXP 压脚抱箍组件	1
20	050200103029	断线检测 UPG-N2 M	6
21	050201115261	CM2BZ25-25	1
22	050200103001	光电传感器 CX-493	1
23	050200103002	光电传感器 E3T-SR4	1
24	050200103052	洛施达 LTD-06N0	1
25	060202000037	GB / T70. 1-2000 内六角圆柱头螺钉 M3×8	6
26	060202000023	GB / T70. 1-2000 内六角圆柱头螺钉 M3×12	2
27	060202000053	GB / T70. 1-2000 内六角圆柱头螺钉 M4×8	2
28	060202000039	GB / T70. 1-2000 内六角圆柱头螺钉 M4×10	2
29	060202000077	GB / T70. 1-2000 内六角圆柱头螺钉 M6×16	2
30	060202000097	GB / T70. 1-2000 内六角圆柱头螺钉 M8×35	2
31	060201000097	GB / T818-2000 十字槽盘头螺钉 M2×12	2
32	060205000145	一字平头 9/64/40-8mm	1
33	060402000001	GB / T93-1987 标准型弹性垫圈(装配)3×0. 8	8
34	060402000005	GB / T93-1987 标准型弹性垫圈(装配)8×2. 1	2
35	060402000002	GB / T93-1987 标准型弹性垫圈(装配)4×1. 1	2
36	060402000004	GB / T93-1987 标准型弹性垫圈(装配)6×1. 6	2
37	060401000006	GB / T95-2002 平垫圈 C 级 3×0. 5	8
38	060401000014	GB / T95-2002 平垫圈 C 级 4×0. 8	2
39	060401000025	GB / T95-2002 平垫圈 C 级 6×1. 6	2
40	060401000033	GB / T95-2002 平垫圈 C 级 8×1. 6	2

10、总装



10、总装

序号/No.	图号/Parts No.	名称/Description	数量/Qty
1	02200140100000	手动上料机架组	1
2	02200140300000	收料组	1
3	02200140200000	手动上料送料组	1
4	02200141800000	森本切刀组	1
5	02200141500000	森本拉筒组	1
6	02200141900000	森本手动上料台面组	1
7	02200141600000	森本机头移动组件	1
8	02200141700000	森本机头组	1
9	060202000056	GB / T70. 1-2000 内六角圆柱头螺钉 M5×12	4
10	060202000059	GB / T70. 1-2000 内六角圆柱头螺钉 M5×16	19
11	060202000062	GB / T70. 1-2000 内六角圆柱头螺钉 M5×20	2
12	060202000066	GB / T70. 1-2000 内六角圆柱头螺钉 M5×40	2
13	060202000079	GB / T70. 1-2000 内六角圆柱头螺钉 M6×20	8
14	060202000080	GB / T70. 1-2000 内六角圆柱头螺钉 M6×25	2
15	060202000085	GB / T70. 1-2000 内六角圆柱头螺钉 M6×50	4
16	060202000086	GB / T70. 1-2000 内六角圆柱头螺钉 M6×55	4
17	060202000095	GB / T70. 1-2000 内六角圆柱头螺钉 M8×25	2
18	060203000042	GB / T70. 2-2000 内六角平圆头螺钉 M4×8	2
19	060202000008	GB / T65-2000 开槽圆柱头螺钉 M4×6	8
20	060402000002	GB / T93-1987 标准型弹性垫圈(装配)4×1. 1	2
21	060402000003	GB / T93-1987 标准型弹性垫圈(装配)5×1. 3	7
22	060402000004	GB / T93-1987 标准型弹性垫圈(装配)6×1. 6	14
23	060401000014	GB / T95-2002 平垫圈 C 级 4×0. 8	2
24	060401000017	GB / T95-2002 平垫圈 C 级 5×1	7
25	060401000025	GB / T95-2002 平垫圈 C 级 6×1. 6	14
26	060301000011	GB/T 41-20001 型六角螺母 C 级 M8	2