

PARTS BOOK

SBF-20

자동 단추 공급기
Automatic Button Feeder



PME-070914



CONTENTS

목 차

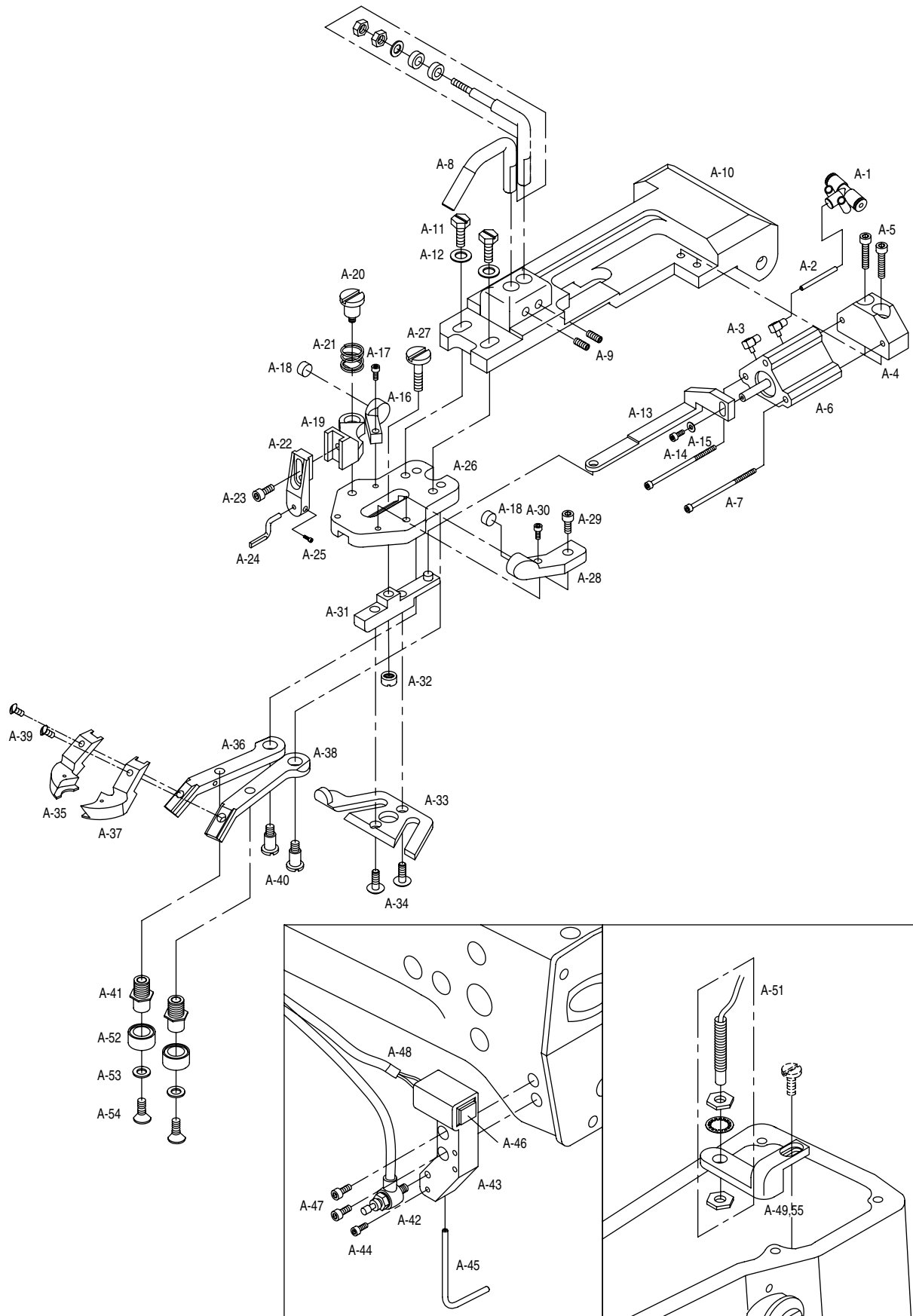
A. Button Clamp	4	노루발
B. Button Bowl	6	단추통
C. Vibrator	8	진동기
D. Chute	10	슈트
E. Inside of Supplier	14	공급기 내부
F. Outside of Supplier/Main Valve&Motor	18	공급기 외부 및 밸브, 모터
G. Button Spinning Device	20	단추이송 및 좌우 회전
H. Checking Parts	24	부품확인도
I. Accessories Mechanism	26	액세서리 관계

본 책자는 Parts Book으로 제작되었으므로 메뉴얼로 사용 불가합니다.

This is a parts book. It cannot be used as a manual.

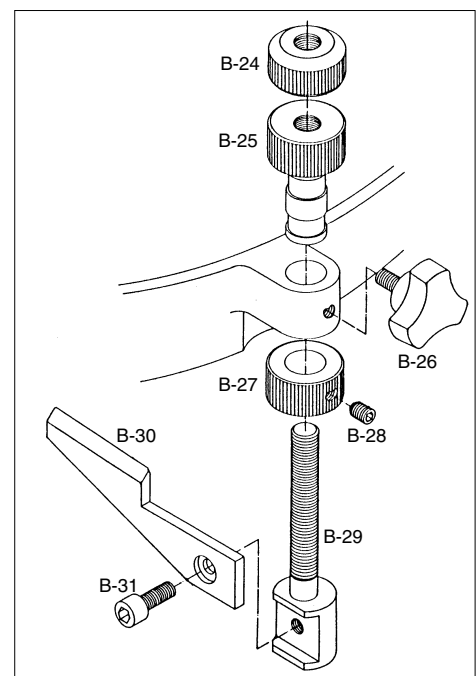
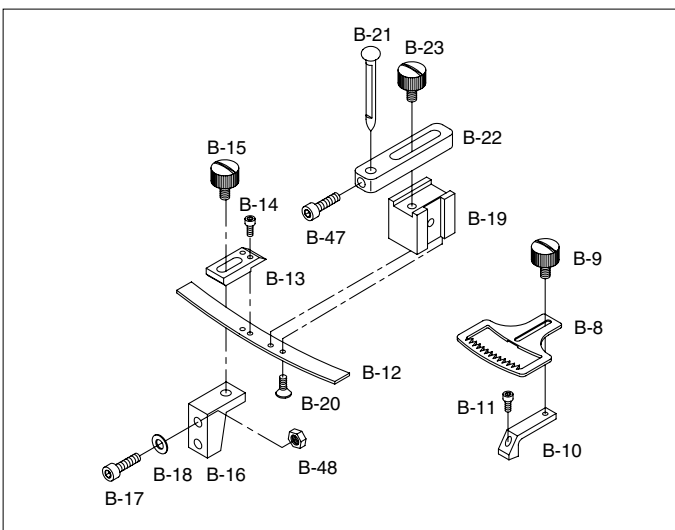
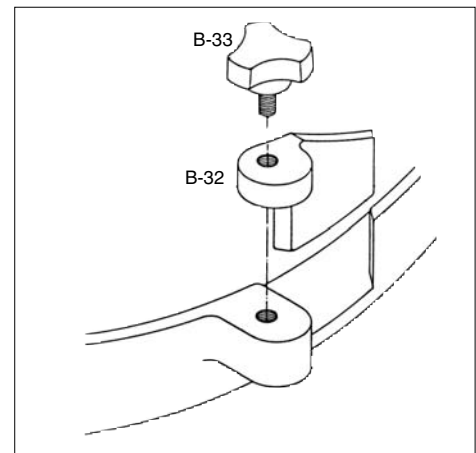
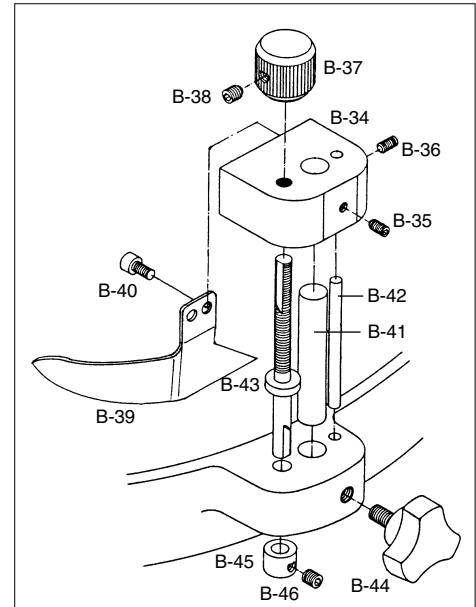
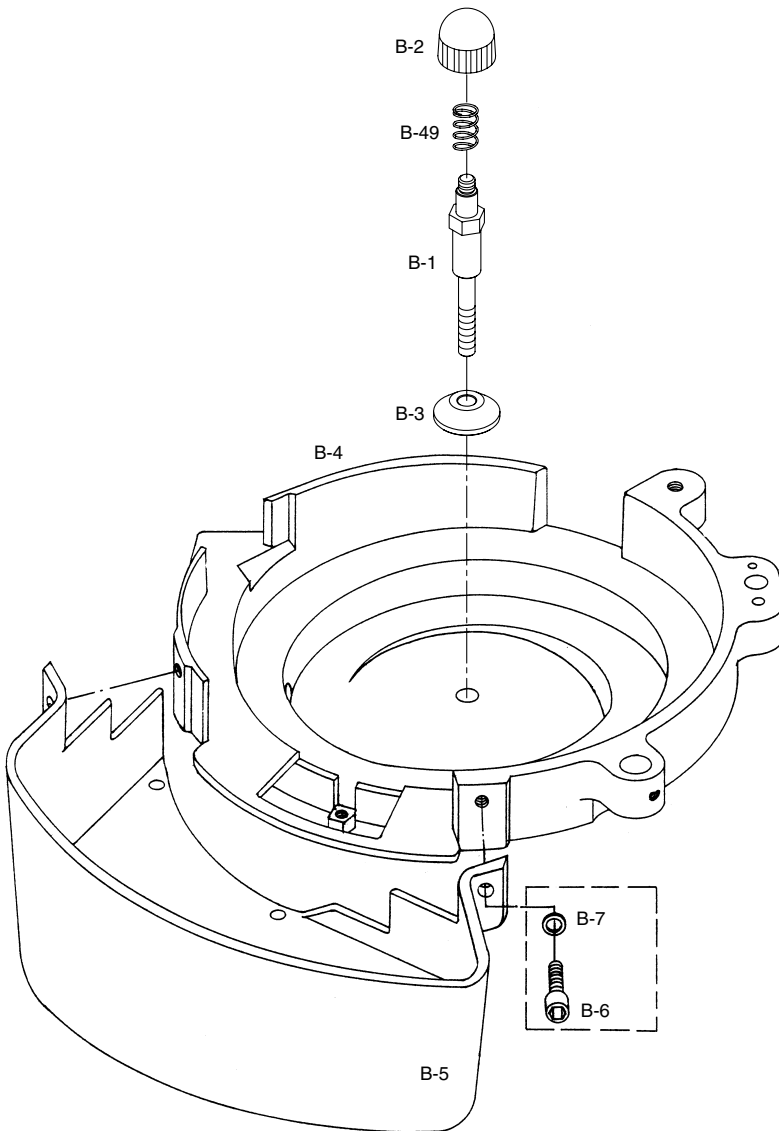
A

Button Clamp 노루발

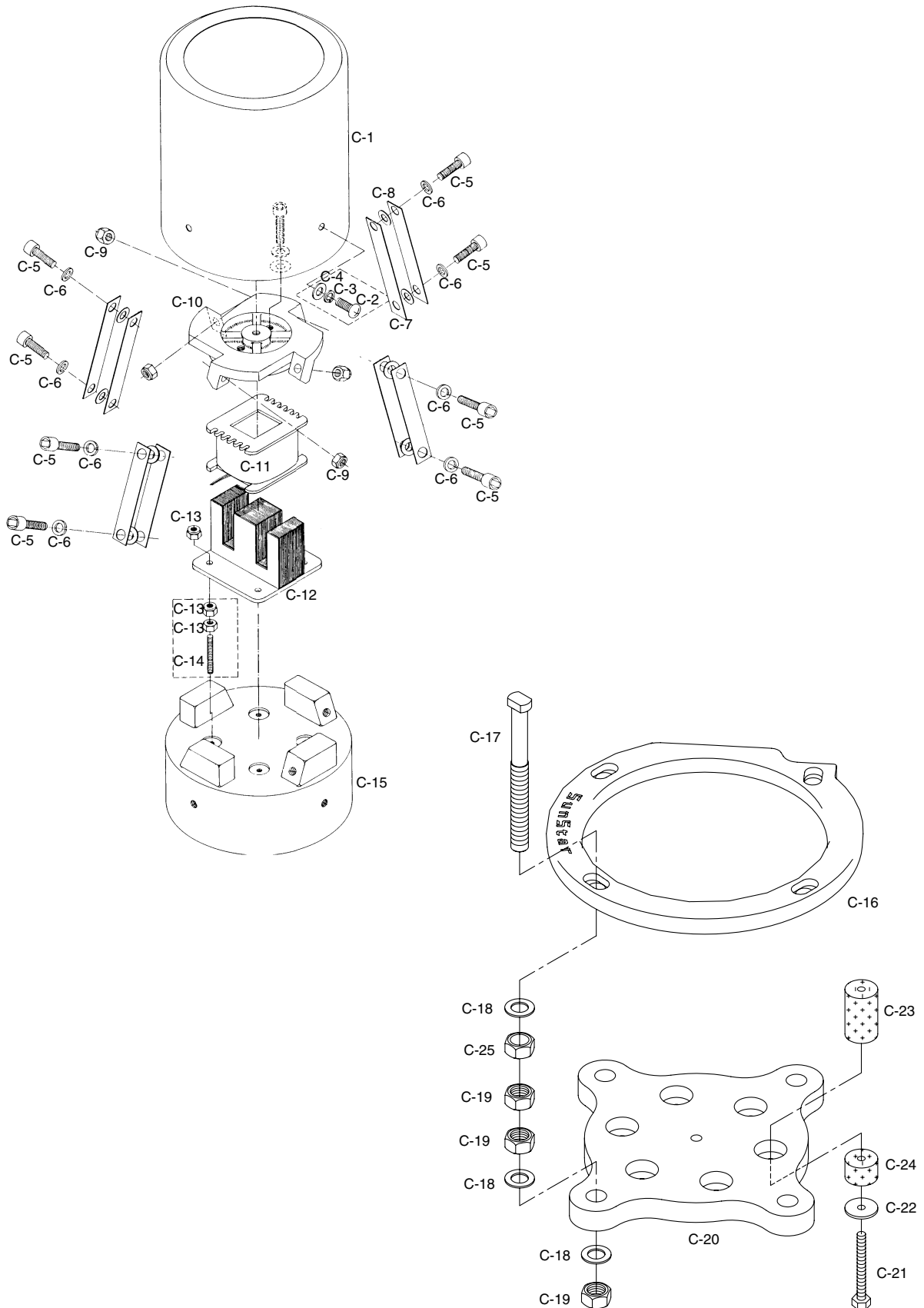




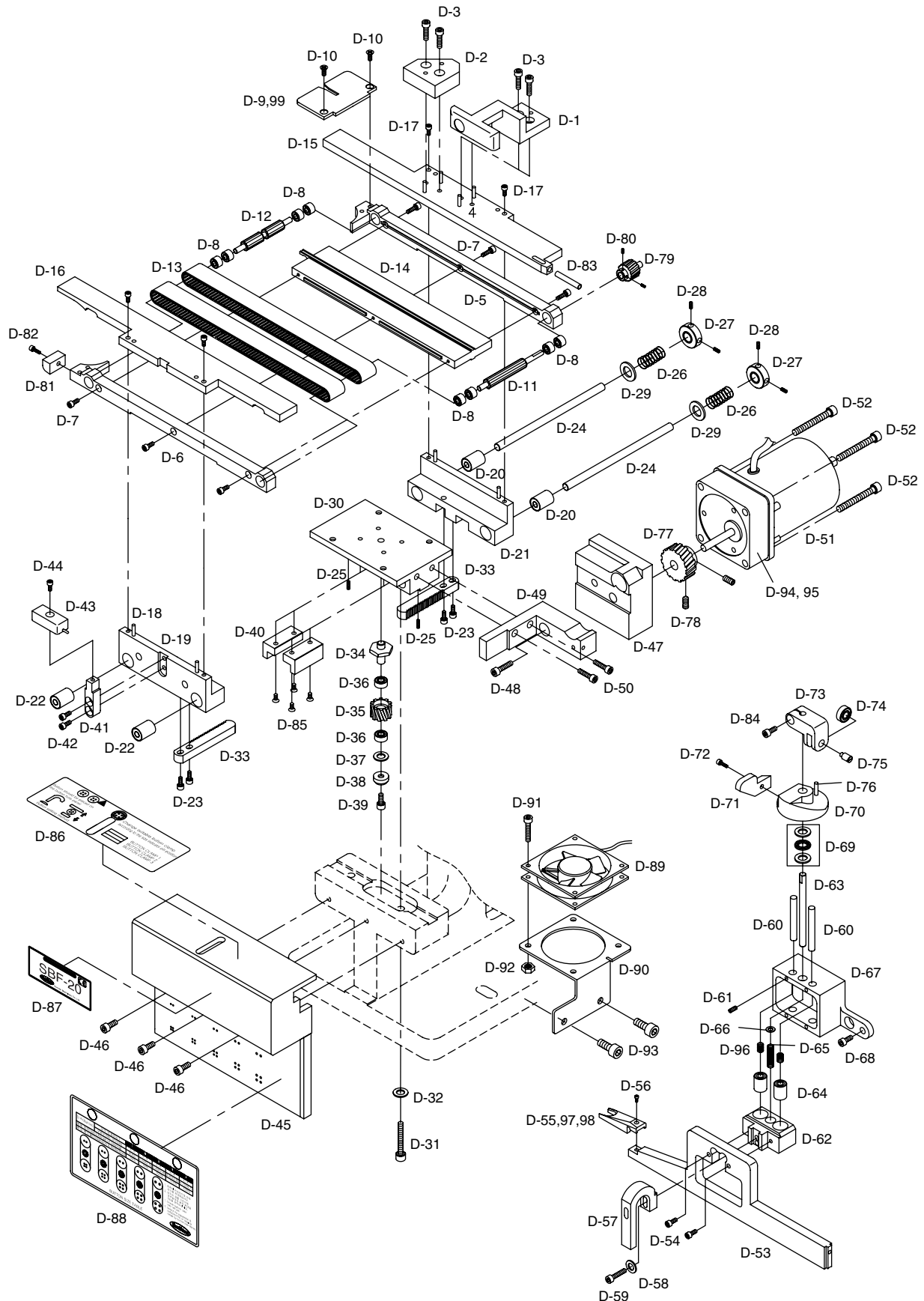
Ref.No.	Parts No.	Note	품 명	Name of Parts	Q'ty	Assembly No.
A-1	GP-002375-00		클램프 작동 실린더 니플(PY04-00C)	Nipple for Clamp Working Cylinder	1	
A-2	05A039S-811H		에어 튜브 (TU-0425)	Air Tube	2	
A-3	GP-000417-00		볼트 니플(PL04-M5C)	Bolt Nipple	2	
A-4	GP-000234-00		실린더 고정 베이스	Cylinder Fixing Base	1	
A-5	SC-000034-00		실린더 고정 베이스 나사 (M4×L18)	Screw	2	
A-6	GP-000414-00		버튼 클램프 작동 실린더	Clamp Working Cylinder	1	
A-7	SC-000035-00		실린더 고정 나사 (M3×L39)	Screw	2	
A-8	GP-000235-00		클램프 올림 암	Clamp Lifting lever	1	
A-9	SC-0164-2700		클램프 올림 암 고정나사 (M5×L5)	Screw	2	
A-10	GP-000236-01		버튼 클램프 홀더	Button Clamp Holder	1	
A-11	23-017S-120B		버튼 클램프 홀더 고정나사	Screw	2	
A-12	10-020W-2700		버튼 클램프 홀더 와셔	Washer	2	
A-13	GP-000237-01		클램프 작동 암	Clamp Opening Arm	1	
A-14	SC-0298-7500		클램프 작동 암 고정나사 (M3×L12)	Screw	1	
A-15	WS-000005-00		클램프 작동 암 와셔	Washer	1	
A-16	GP-000238-00		자석잡이 (左)	Magnet Holder (L)	1	
A-17	SC-0298-7500		자석잡이 (左) 고정 나사 (M3×L10)	Screw	1	
A-18	GP-000239-00		자석	Magnet	2	
A-19	GP-000240-01		포스트 장치 잡이	Post Device Holder	1	
A-20	GP-002068-00		포스트 장치 잡이 고정나사	Screw	1	
A-21	GP-000241-00		포스트 장치 잡이 스프링	Posting Device Holder Spring	1	
A-22	GP-000242-00		포스트 핀 홀더	Holder for Post Pin	1	
A-23	SC-0298-7500		포스트 핀 홀더 고정나사 (M3×L10)	Screw	1	
A-24	GP-000460-00		포스트 핀	Post Pin	1	
A-25	SC-000036-00		포스트 핀 고정나사 (M3×L3)	Screw	1	
A-26	GP-000243-00		버튼 클램프 브라켓	Button Clamp Bracket	1	
A-27	SC-0312-5050		버튼 클램프 고정나사	Screw	1	
A-28	GP-000244-00		자석 잡이 (右)	Magnet Holder (R)	1	
A-29	SC-000037-00		자석 잡이 (右) 고정나사A (M4×L10)	Screw	1	
A-30	SC-0298-7500		자석 잡이 (右) 고정나사B (M3×L10)	Screw	1	
A-31	GP-000245-02		(中)	Button Clamp Assistance	1	
A-32	23-023S-120B		버튼 클램프 고정 너트	Nut	1	
A-33	GP-000246-02			Button Clamp Lever	1	
A-34	SC-0179-3710		버튼 클램프 레버 고정나사	Screw	2	
A-35	GP-000878-00		버튼 클램프 (좌-1)	Button Clamp (L)	1	
A-36	GP-000248-02		(左)	Button Clamp Bracket (L)	1	
A-37	GP-000879-01		(- 1)	Button Clamp (R)	1	
A-38	GP-000250-02		버튼 클램프 브라켓 (右)	Button Clamp Bracket (R)	1	
A-39	SC-0312-5050		버튼 클램프 고정나사	Screw	2	
A-40	23-031S-120B		버튼 클램프 단나사	Stud Screw	2	
A-41	GP-000696-00		버튼 클램프 레버 핀	Pin for Button Clamp Lever	2	
A-42	GP-002374-00		스피드 컨트롤러(SC04-M5-1)	Speed Controller	1	
A-43	GP-000251-01		와이퍼 브라켓	Wiper Bracket	1	
A-44	SC-0298-7500		에어 와이퍼 고정나사 (M3×L10)	Screw	1	
A-45	GP-000252-00		에어 와이퍼	Air Wiper	1	
A-46	GP-019553-00		리셋 스위치	Reset Switch	1	
A-47	SC-A174-1230		와이퍼 브라켓 고정나사	Screw	2	
A-48	GP-001118-00		리셋 스위치 연결 케이블	Cable for Reset Switch	1	
A-49	GP-000253-00		센서 브라켓	Sensor Bracket	1	
A-51	GP-000254-00		사절 감지 센서(PR08-2DN)	Sensor	1	
A-52	BR-000021-00		버튼 클램프 레버 베어링(MR85ZZ)	Bearing	2	
A-53	WS-000005-00		버튼 클램프 레버 베어링 와셔(# 3)	Washer	2	
A-54	SC-000069-00		버튼 클램프 레버 베어링 점나사(M3×L7)	Screw	2	
A-55	GP-016495-00		(E -)	Sensor Bracket(E-Series)	1	





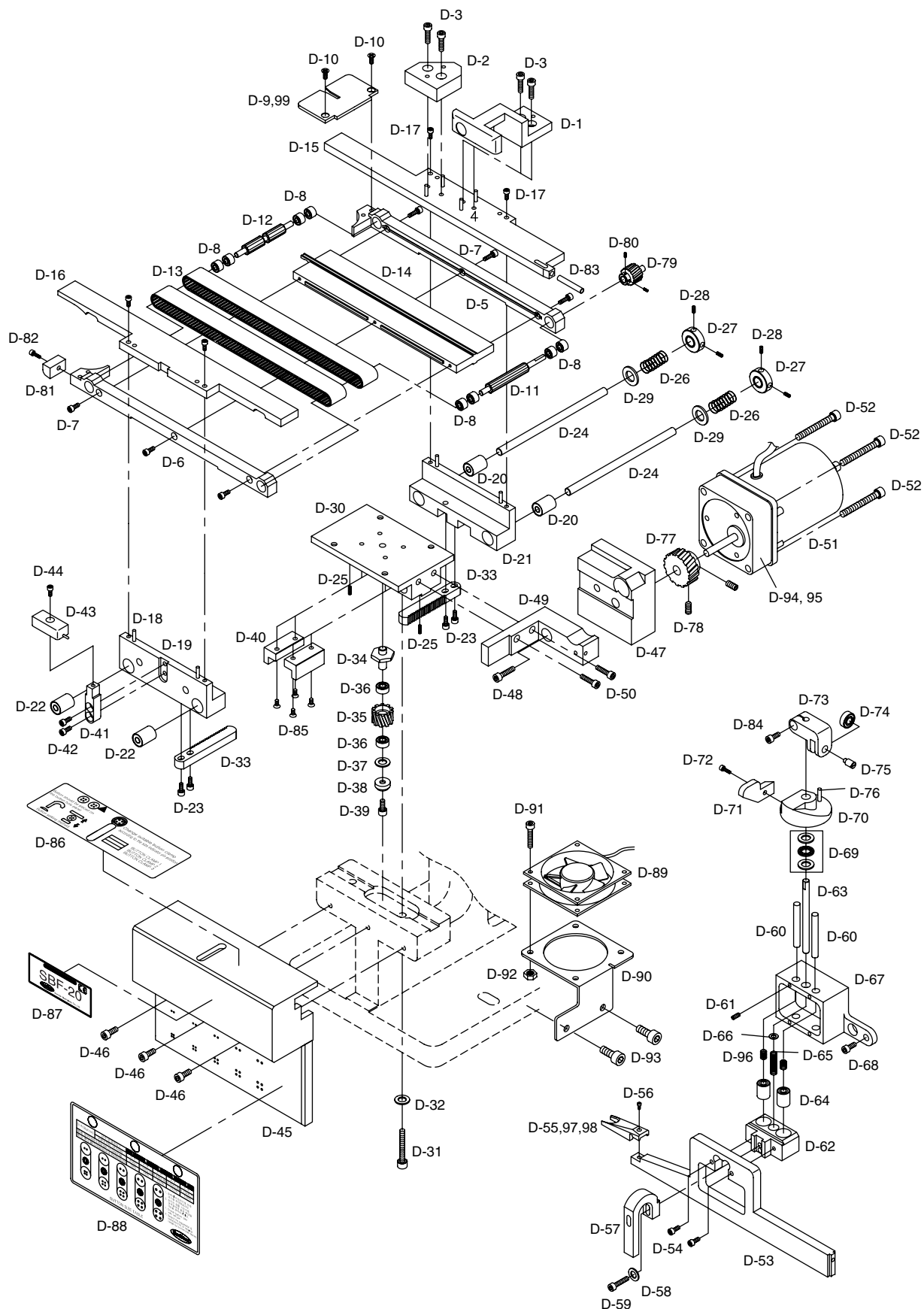


[illegible]

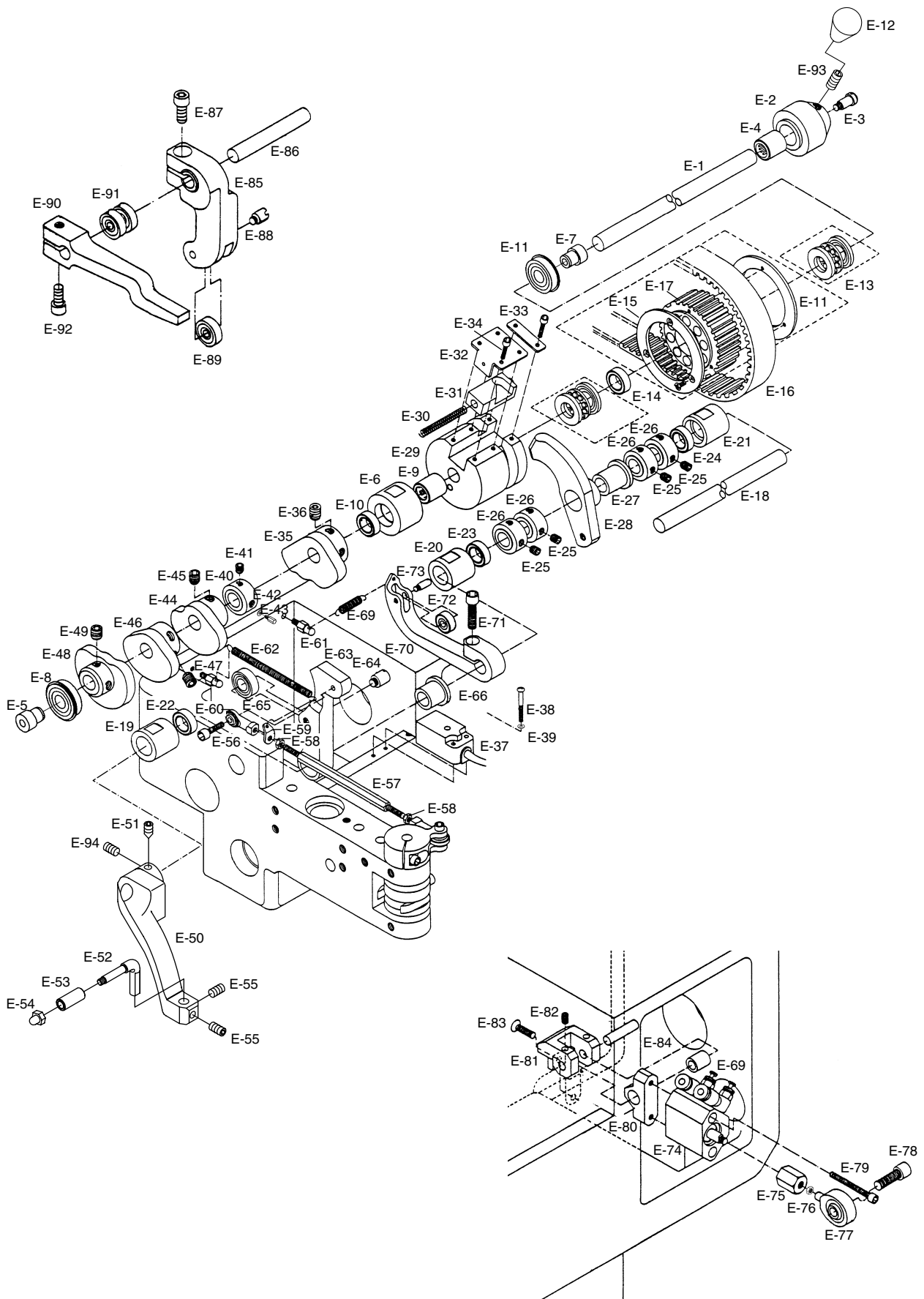




Ref.No.	Parts No.	Note	품 명	Name of Parts	Q'ty	Assembly No.
D-1	GP-000282-00		버튼 홀더(A)	Button Holder (A)	1	
D-2	GP-000283-00		버튼 홀더(B)	Button Holder (B)	1	
D-3	SC-000037-00		버튼 홀더(A,B) 쥘나사 (M4×L10)	Button Holder (A,B) Set Screw (M4×L10)	4	
D-4	PN-000006-00		버튼 홀더(A,B) 고정핀 (Ø3×L9.8)	Button Holder (A,B) Fixing Pin (Ø3×L9.8)	4	
D-5	GP-000284-01		버튼 슈트(A)	Button Chute (A)	1	
D-6	GP-000285-01		버튼 슈트(B)	Button Chute (B)	1	
D-7	SC-0298-7500		버튼 슈트(A,B) 쥘나사 (M3×L10)	Set Screw (M3×L10)	6	
D-8	BR-000003-00		버튼 슈트 베어링 (MR126ZZ)	Button Chute Bearing (MR126ZZ)	8	
D-9	GP-000286-01		버튼 슈트 판	Button Chute Plate	1	
D-10	SC-000051-00		버튼 슈트 판 쥘나사 (M3×L8)	Set Screw (M3×L8)	4	
D-11	GP-000287-00		버튼 피드 구동축 풀리	Button Feed Driving Pulley	1	
D-12	GP-000288-00		버튼 피드 종동축 풀리	Button Feed Driven Pulley	1	
D-13	BE-000002-00		타이밍 벨트 (B 200 MXL 17.8)	Timing Belt (B 200 MXL 17.8)	2	
D-14	GP-000289-00		벨트 홀더	Belt Holder	1	
D-15	GP-000290-00		버튼 레일(A)	Button Rail (A)	1	
D-16	GP-000291-00		버튼 레일(B)	Button Rail (B)	1	
D-17	SC-000037-00		버튼 레일(A,B) 고정나사 (M4×L8)	Set Screw (M4×L8)	4	
D-18	PN-000006-00		버튼 레일(A,B) 고정핀 (Ø3×L9.8)	Button Rail (A,B) Fixing Pin (Ø3×L9.8)	4	
D-19	GP-000292-01		버튼 레일(C)	Button Rail (C)	1	
D-20	BR-000004-01		버튼 레일(C) 베어링 (LM6UU, L19)	Button Rail (C) Bearing (LM6UU, L19)	2	
D-21	GP-000293-01		버튼 레일(D)	Button Rail (D)	1	
D-22	BR-000004-01		버튼 레일(D) 베어링 (LM6UU, L19)	Button Rail (D) Bearing (LM6UU, L19)	2	
D-23	SC-000037-00		버튼 레일(C,D) 쥘나사 (M4×L12)	Set Screw (M4×L12)	4	
D-24	GP-000294-00		버튼 레일 축	Button Rail Shaft	2	
D-25	06060MC-4517		버튼 레일 축 쥘나사 (M6×L6)	Set Screw (M6×L6)	2	
D-26	GP-000295-01		버튼 레일 리턴 스프링	Button Rail Return Spring	2	
D-27	CL-000005-00		버튼 레일 축 카라	Button Rail Shaft Collar	2	
D-28	SC-0105-7500		버튼 레일 축 카라 쥘나사 (M4×L4)	Set Screw (M4×L4)	4	
D-29	WS-000012-00		버튼 슈트 리턴 스프링 와셔	Washer	2	
D-30	GP-000296-01		버튼 슈트 베이스	Button Chute Base	1	
D-31	SC-000052-00		버튼 슈트 베이스 고정나사 (M6×L40)	Set Screw (M6×L40)	2	
D-32	01-020W-2350		버튼 슈트 베이스 스프링 와셔 (Ø6)	Washer	2	
D-33	GP-000297-01		버튼 레일 이송 랙기어	Button Rail Feed Rack Gear	2	
D-34	SC-000037-00		버튼 레일 이송기어 고정나사	Set Screw	1	
D-35	GP-000298-00		버튼 레일 이송기어	Button Rail Feed Gear	1	
D-36	BR-000003-00		버튼 레일 이송기어 베어링 (MR126ZZ)	Button Rail Feed Gear Bearing (MR126ZZ)	2	
D-37	WS-000012-00		버튼 레일 이송기어 평와셔 (Ø6)	Washer (Ø6)	1	
D-38	WS-000013-00		버튼 레일 이송기어 고정와셔	Fixing Washer	1	
D-39	GP-000463-00		버튼 레일 이송기어 쥘나사 (M4×L8)	Set Screw (M4×L8)	1	
D-40	GP-000299-00		랙기어 가이드	Rack Gear Guide	2	
D-41	GP-000300-00		단추 크기 가늠자 지지대	Fixing Screw Support	1	
D-42	SC-000037-00		단추 크기 가늠자 지지대 고정나사(M4×L8)	Set Screw (M4×L8)	2	
D-43	GP-000301-01		단추 크기 가늠자	Button Size Indicator	1	
D-44	SC-0298-7500		단추 크기 가늠자 고정나사 (M3×L10)	Set Screw (M3×L10)	1	
D-45	GP-000302-02		단추 구멍 패널	Button Hole Panel	1	
D-46	SC-000040-00		단추 구멍 패널 고정나사 (M4×L15)	Set Screw (M4×L15)	3	
D-47	GP-000303-00		모터 필라(A)	Motor Pillar (A)	1	
D-48	08091SC-4113		모터 필라(A) 쥘나사 (M6×L20)	Set Screw (M6×L20)	1	
D-49	GP-000304-00		모터 필라(B)	Motor Pillar (B)	1	
D-50	08091SC-4113		모터 필라(B) 쥘나사 (M6×L20)	Set Screw (M6×L20)	2	
D-51	MT-000005-00		슈트 모터	Chute Motor	1	
D-52	SC-000070-00		슈트 모터 쥘나사(M4×L45)	Set Screw	4	
D-53	GP-000305-01		슈트 버튼 누름대(A)	Chute Button Presser (A)	1	
D-54	SC-0298-7500		슈트 버튼 누름대(A) 고정나사(M3×L10)	Set Screw (M3×L10)	2	
D-55	GP-000306-00		슈트 버튼 누름대(B)	Chute Button Presser (B)	1	
D-56	SC-0298-7500		슈트 버튼 누름대(B) 고정나사 (M3×L10)	Set Screw (M3×L10)	1	
D-57	GP-000307-00		버튼 높이 가늠자	Button Presser	1	
D-58	WS-000007-00		버튼 높이 가늠자 평와셔 (Ø4)	Washer (Ø4)	1	
D-59	SC-000040-00		버튼 높이 가늠자 쥘나사 (M4×L15)	Set Screw (M4×L15)	1	
D-60	PN-000007-00		버튼 누름대 잡이 운동 핀	Moving Pin	2	

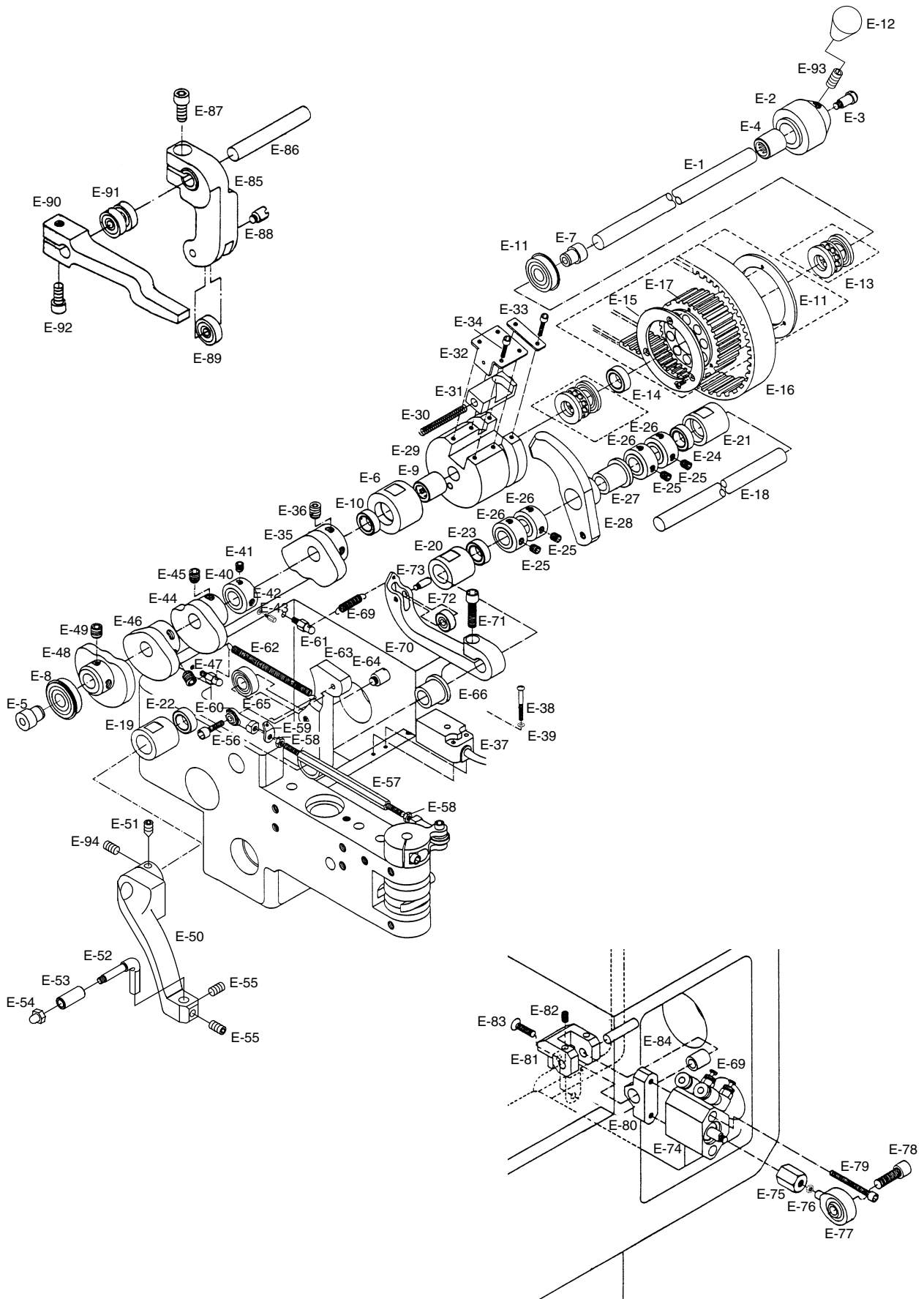


[illegible]



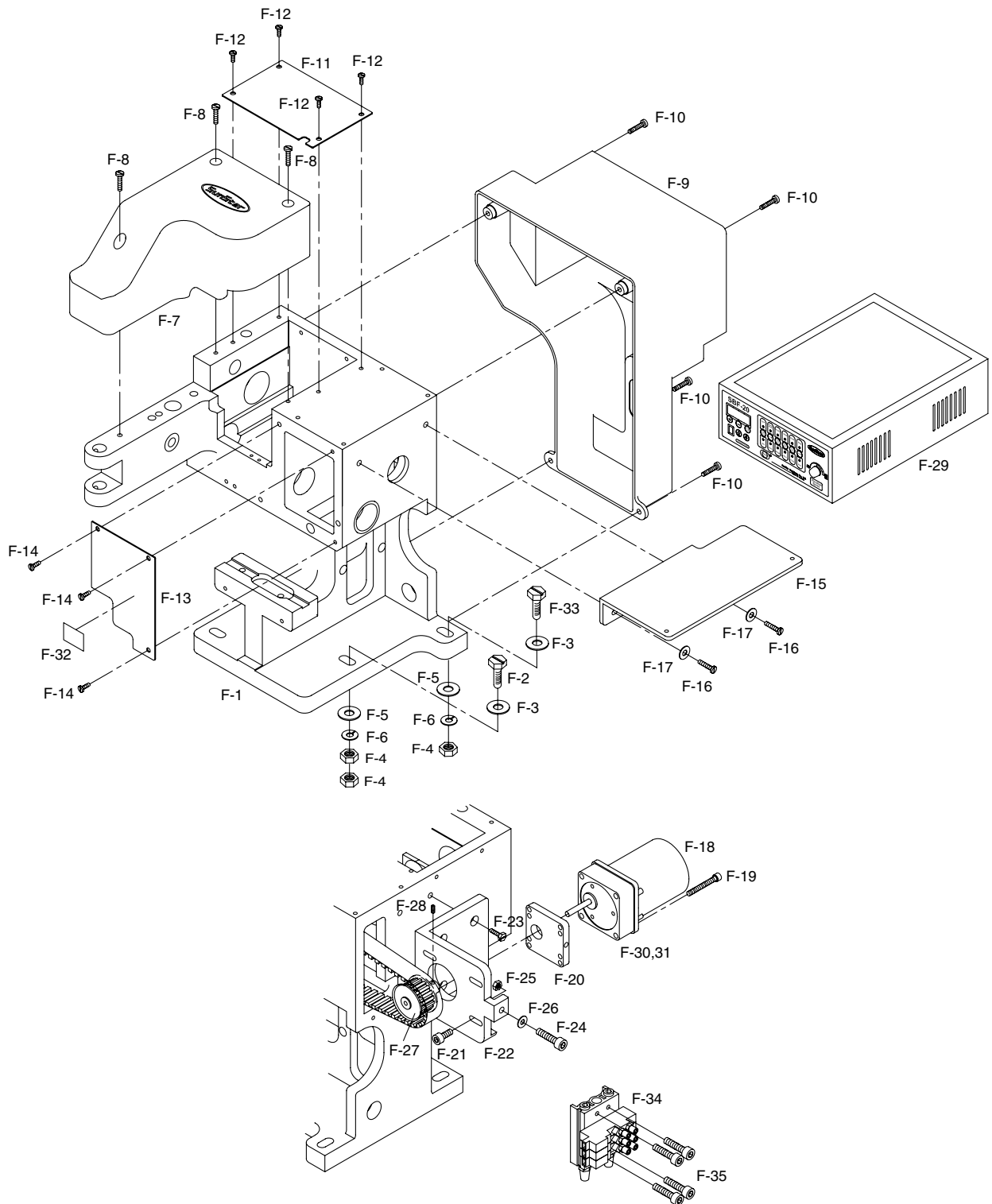


Ref.No.	Parts No.	Note	품 명	Name of Parts	Q'ty	Assembly No.
E-1	GP-000323-00		주축	Main Shaft	1	
E-2	GP-000324-00		주축 핸들	Main Shaft Handle	1	
E-3	GP-000325-00		주축 손잡이 고정나사	Fixing Screw for Main Shaft Handle	1	
E-4	BR-000006-00		주축 손잡이 베어링 (FC12)	Bearing for Main Shaft Handle	1	
E-5	CL-000011-00		주축 베어링 카라(전)	Main Shaft Bearing Collar(F)	1	
E-6	GP-000326-00		주축 중부싱	Middle Bushing of Main Shaft	1	
E-7			주축 베어링 카라 (후)	Main Shaft Bearing Collar(R)	1	
E-8	BR-000007-00		주축 전 베어링 (6004 NR)	Main Shaft Bearing (F)	1	
E-9	BR-000006-00		주축 중부싱 베어링 A(FC12)	Bearing "A" for Middle Bushing of Main Shaft	1	
E-10	BR-000008-00		주축 중부싱 베어링 B(6801 ZZ)	Bearing "B" for Middle Bushing of Main Shaft	1	
E-11	BR-000009-00		주축 후 베어링 (6304 NR)	Main Shaft Bearing (R)	1	
E-12	GP-007168-00		주축 핸들 잡이	Main Shaft Handle Holder	1	
E-13	BR-000010-00		주축 타이밍 풀리 베어링 A(51101)	Bearing "A" for Pulley	2	
E-14	BR-000008-00		주축 타이밍 풀리 베어링 B(6801 ZZ)	Bearing "B" for Pulley	1	
E-15	GP-000327-00		주축 풀리 커버	Cover for Pulley	2	
E-16	BE-000003-00		주축 벨트	Belt for Main Shaft	1	
E-17	GP-000328-00		주축 타이밍 풀리	Pulley for Main Shaft	1	
E-18	GP-000329-01		캠 중동축	Cam Driven Shaft	1	
E-19	GP-000330-00		캠 중동축 전부싱	Front Bushing of Cam Driven Shaft	1	
E-20	GP-000331-00		캠 중동축 중부싱	Middle Bushing of Cam Driven Shaft	1	
E-21	GP-000332-00		캠 중동축 후부싱	Rear Bushing of Cam Driven Shaft	1	
E-22	BR-000008-00		캠 중동축 전부싱 베어링 (6801 ZZ)	Bearing for Front Bushing of Cam Driven Shaft	1	
E-23	BR-000008-00		캠 중동축 중부싱 베어링 (6801 ZZ)	Bearing for Middle Bushing of Cam Driven Shaft	1	
E-24	BR-000008-00		캠 중동축 후부싱 베어링 (6801 ZZ)	Bearing for Rear Bushing fo Cam Driven Shaft	1	
E-25	06060MC-4517		동력전달 캠 클러치 카라 고정나사 (M6×L6)	Fixing Screw for Clutch Collar	8	
E-26	CL-000006-00		동력전달 캠 클러치 카라	Collar for Clutch	4	
E-27	GP-000334-00		동력전달 캠 클러치 부싱	Bushing for Clutch	1	
E-28	GP-000333-00		동력전달 캠 클러치	Clutch for Power Transmitting Cam	1	
E-29	GP-000335-00		동력전달 캠	Power Transmitting Cam	1	
E-30	GP-000336-00		동력전달 캠 스프링	Spring for Power Transmitting Cam	1	
E-31	GP-000337-00		동력전달 캠 블록	Block for Power Transmitting Cam	1	
E-32	GP-000338-00		동력전달 캠 커버 A	Cover "A" for Power Transmitting Cam	1	
E-33	GP-000339-00		동력전달 캠 커버 B	Cover "B" for Power Transmitting Cam	1	
E-34	SC-000044-00		동력전달 캠 커버 고정나사 (M3×L5)	Fixing Screw for Cam Cover	6	
E-35	GP-000340-00		클램프 상승운동 캠	Clamp Lifting Cam	1	
E-36	14061AF-4517		클램프 상승운동 캠 고정나사 (M8×L8)	Fixing Screw for Clamp Lifting Cam	2	
E-37	GP-000466-00		클램프 상승감지 센서	Clamp Lifting Sensor	1	
E-38			클램프 상승감지 센서 고정나사 (M3×L20)	Fixing Screw for Clamp Lifting Sensor	2	
E-39			클램프 상승감지 센서 와셔	Washer for Clamp Lifting Sensor	2	
E-40	CL-000006-00		클램프 상승감지 센서 카라	Collar for Clamp Lifting Sensor	1	
E-41	14061AF-4517		클램프 상승감지 센서 카라 고정나사 (M8×L8)	Screw for Sensor Collar	2	
E-42	01-020W-2350		클램프 상승감지 센서봉 와셔	Washer for Sensor Bar	1	
E-43	GP-000341-00		클램프 상승 감지 센서봉	Bar for Clamp Lifting Sensor	1	
E-44	GP-000342-00		올림 레버 캠	Lifting Lever Cam	1	
E-45	14061AF-4517		올림 레버 캠 고정나사 (M8×L8)	Fixing Screw for Lifting Lever Cam	2	
E-46	GP-000343-00		단추 공급 캠	Button Supplying Cam	1	
E-47	14061AF-4517		단추 공급 캠 고정나사 (M8×L8)	Fixing Screw for Button Supplying Cam	2	
E-48	GP-000344-00		버튼 회전 베이스 올림 캠	Cam for Button Moving Base	1	
E-49	14061AF-4517		버튼 회전 베이스 올림 캠 고정나사 (M8×L8)	Fixing Screw for Base Cam	2	
E-50	GP-000345-01		클램프 상승운동 레버	Clamp Lifting Lever	1	
E-51	SC-000589-00		(15/64" n=28)	Fixing Screw for Clamp Lifting Lever	1	
E-52	PN-000008-00		클램프 상승운동 핀	Clamp Lifting Pin	1	
E-53	GP-000467-00		클램프 상승운동 핀 롤러	Roller for Clamp Lifting Pin	1	
E-54	SN-000006-00		클램프 상승운동 핀 롤러 고정너트 (M5)	Nut for Roller	1	
E-55	SC-0317-2700		(15/64" n=28)	Fixing Screw for Clamp Lifting Pin	2	
E-56	SC-000040-00		단추 공급 로드 베어링 고정나사 (M4×L15)	Fixing Screw for Rod Bearing	1	
E-57	GP-000346-00		단추 공급 로드	Button Supplying Rod	1	
E-58	SN-000007-00		단추 공급 로드 스프링 걸이 너트 (M4)	Nut for Button Supplying Rod	1	
E-59	GP-000347-00		단추 공급 로드 스프링 걸이	Hook for Rod Spring	1	
E-60	BR-000011-00		단추 공급 로드 베어링 (PHS4)	Bearing for Button Supplying Rod	2	



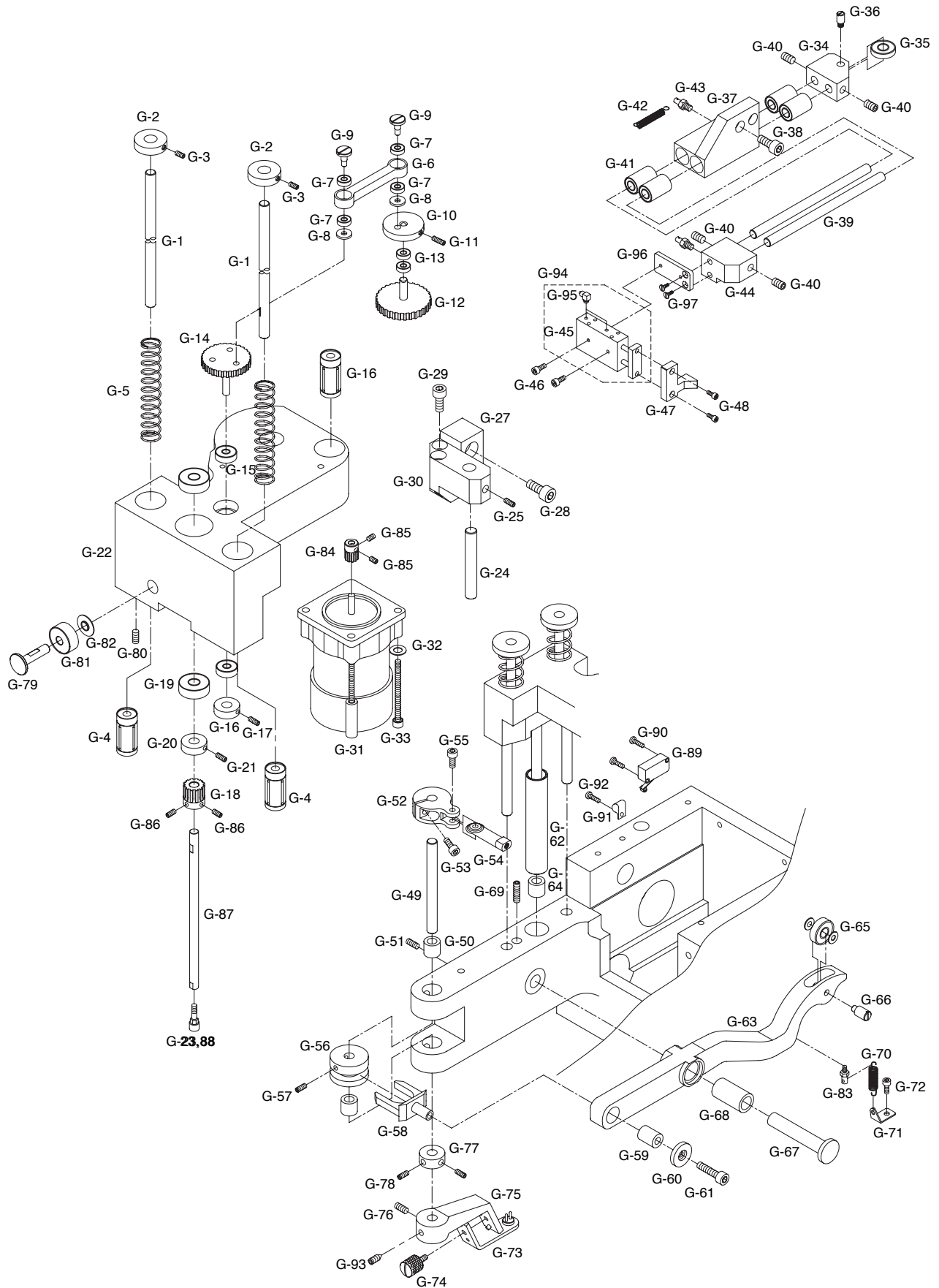
[illegible]

Outside of Supplier/Main Valve & Motor 공급기 외부 및 벨브, 모터



[illegible]

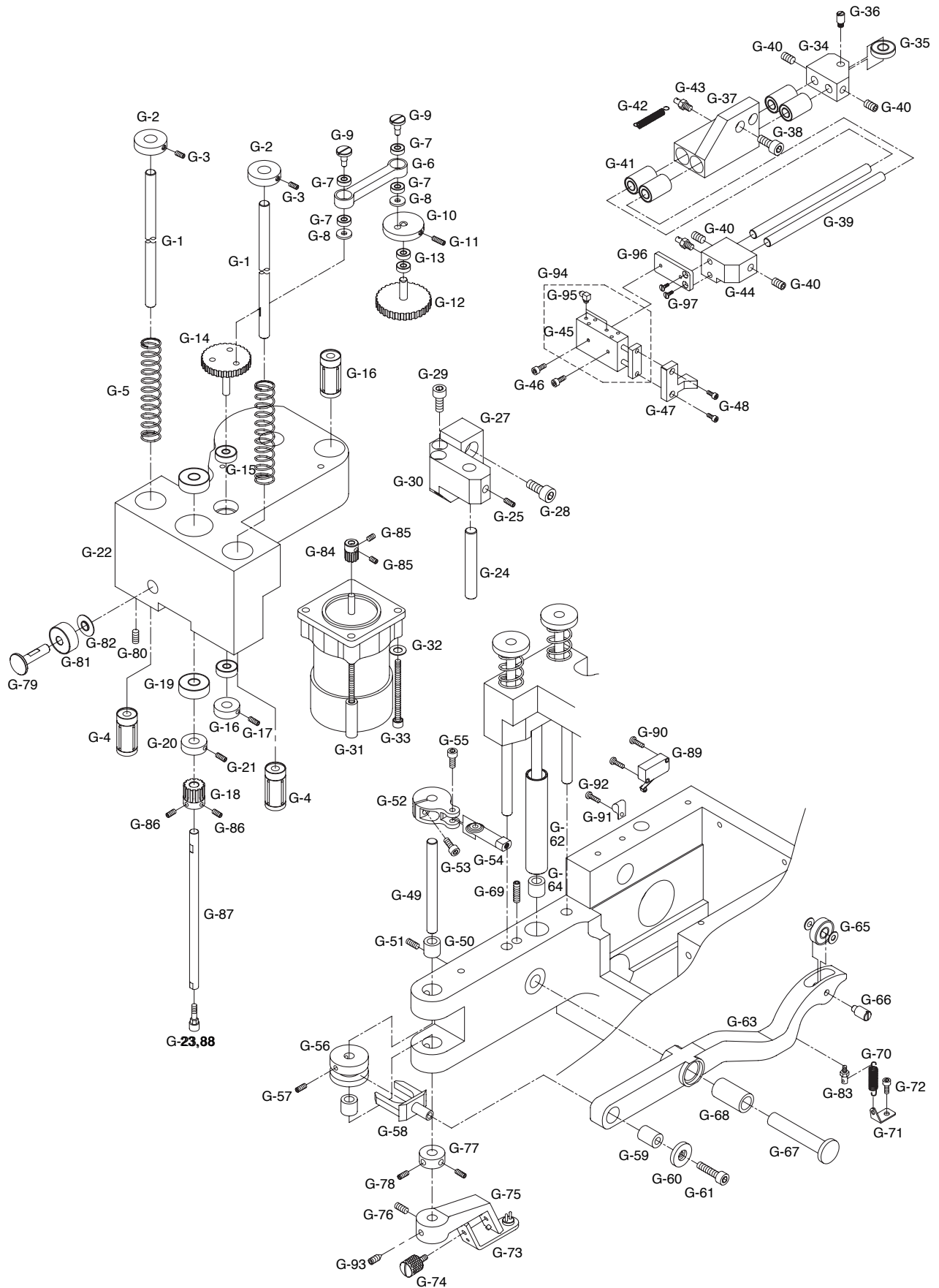
Button Spinning Device 단추이송 및 좌우 회전



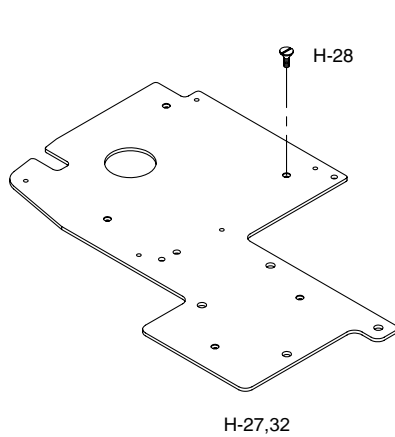
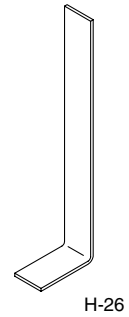
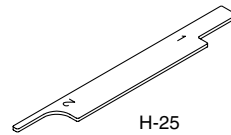
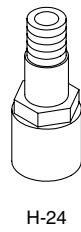
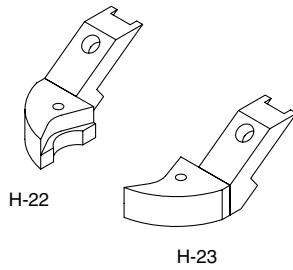
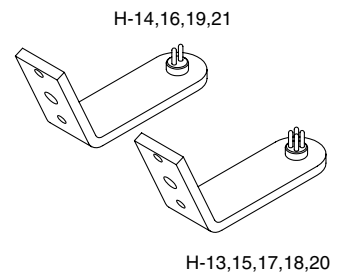
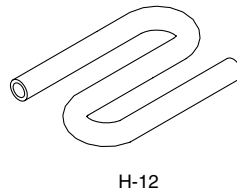
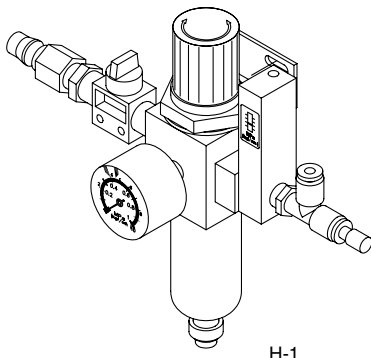


Ref.No.	Parts No.	Note	품 명	Name of Parts	Q'ty	Assembly No.
G-1	GP-000370-00		버튼 회전 베이스 축	Button Spinning Base Shaft	2	
G-2	CL-000007-00		버튼 회전 베이스 축 카라	Collar for Button Spinning Base Shaft	2	
G-3	0606019C-4517		버튼 회전 베이스 축 카라 쥘나사(M6xL6)	Screw	4	
G-4	BR-000017-00		버튼 회전 베이스 축 베어링(LM8UU)	Bearing	2	
G-5	GP-000371-00		버튼 회전 베이스 복귀 스프링	Button Spinning Base Return Spring	2	
G-6	GP-000372-00		회전 기어 연결 로드	Connecting Rod for Spinning Gear	1	
G-7	BR-000003-00		회전 기어 연결 로드 베어링(MR126ZZ)	Bearing	4	
G-8	WS-000004-00		회전 기어 연결 로드 와셔	Washer	2	
G-9	GP-000373-00		회전 기어 연결 로드 단나사	Stud for Spinning Gear Connect Rod	2	
G-10	GP-000374-01		복귀 캠	Return Cam	1	
G-11	SC-0105-7500		복귀 캠 고정 나사(M4xL4)	Screw	2	
G-12	GP-010071-01		회전 모터 종동 기어	Spinning Motor Gear	1	
G-13	BR-000003-00		회전 모터 종동 기어 베어링(MR126ZZ)	Bearing	2	
G-14	GP-010072-01		버튼 회전 구동 기어	Button Spinning Pinion Gear	1	
G-15	BR-000018-00		버튼 회전 구동 기어 베어링(696ZZ)	Bearing	2	
G-16	CL-000008-00		버튼 회전 구동 기어 카라	Collar for Gear Shaft	1	
G-17	SC-0105-7500		버튼 회전 구동 기어 카라 쥘나사(M4xL4)	Screw	2	
G-18	GP-010073-01		버튼 회전 종동 기어	Button Spinning Gear	1	
G-19	BR-000019-00		버튼 회전 종동 기어 축 베어링(MR608ZZ)	Bearing	2	
G-20	CL-000009-00		버튼 회전 종동 기어 축 카라	Button Spinning Gear Collar	2	
G-21	SC-000036-00		버튼 회전 종동 기어 축 카라 쥘나사(M3xL3)	Screw	4	
G-22	GP-010068-01		단추 회전 베이스	Button Spinning Base	1	
G-23	GP-000468-00		버튼 회전 고무	Button Spinning Rubber	1	
G-24	GP-000379-00		가이드 축	Guide Shaft	1	
G-25	SC-0164-2700		가이드 축 쥘나사 (M5xL5)	Screw	1	
G-26	BR-000017-00		가이드 축 베어링(LM8UU)	Bearing	1	
G-27	GP-000380-00		가이드 축 브라켓 A	Guide Shaft Bracket A	1	
G-28	SC-0163-7500		가이드 축 브라켓 A 쥘나사(M5xL20)	Screw	2	
G-29	SC-0163-7500		가이드 축 브라켓 B 쥘나사(M5xL20)	Screw	1	
G-30	GP-000381-00		가이드 축 브라켓 B	Guide Shaft Bracket B	1	
G-31	MO-000021-00		버튼 회전 모터	Button Spinning Motor	1	
G-32	SC-000035-00		버튼 회전 모터 평와셔	Washer	2	
G-33	SC-000035-00		버튼 회전 모터 고정 나사 (M3xL35)	Screw	2	
G-34	GP-000382-00		단추 세팅 브라켓 A	Button Setting Bracket A	1	
G-35	BR-000014-00		단추 세팅 브라켓 A 베어링 (MR625ZZ)	Bearing	1	
G-36	GP-000315-00		단추 세팅 브라켓 A 베어링 단나사	Stud for Bearing	1	
G-37	GP-000383-01		단추 세팅 브라켓 B	Button Setting Bracket B	1	
G-38	SC-000040-00		단추 세팅 브라켓 B 고정나사(M4xL14.5)	Screw	2	
G-39	GP-000384-00		단추 세팅 축	Button Setting Shaft	2	
G-40	SC-0211-7500		단추 세팅 축 쥘나사(M5xL5)	Screw	4	
G-41	BR-000004-00		단추 세팅 축 베어링(LM6UU)	Bearing	4	
G-42	GP-000385-01		단추 세팅 브라켓 A 복귀 스프링	Return Spring	1	
G-43	GP-000348-00		스프링 고정 나사	Spring Holder Screw	2	
G-44	GP-000386-00		실린더 베이스	Cylinder Base	1	
G-45	GP-019585-00		단추 중심 세팅 에어 실린더(CUK10-20D)	Air Cylinder	1	
G-46	SC-000057-00		단추 중심 세팅 에어 실린더 쥘나사(M3xL15)	Screw	2	
G-47	GP-000388-02		버튼 스톱퍼	Button Stopper	1	
G-48	SC-000415-00		(M3xL8)	Screw	2	
G-49	GP-000389-01		이송 회전 축	Transfer Arm Shaft	1	
G-50	GP-000469-00		이송 회전 축 부싱(D=ø14,d=ø8,L=16)	Bushing	2	
G-51	06060MC-4517		이송 회전 축 부싱 쥘나사(M6xL6)	Screw	2	
G-52	GP-000390-00		이송 회전 축 잡이	Spinning Shaft Holder	1	
G-53	SC-0162-5607		이송 회전 축 잡이 쥘나사(M5xL15)	Screw	1	
G-54	BR-000012-00		크랭크 베어링	Bearing	1	
G-55	SC-000040-00		크랭크 베어링 고정나사(M4xL15)	Screw	1	
G-56	GP-000391-00		버튼 회전 캠	Button Spinning Cam	1	
G-57	SC-0164-2700		버튼 회전 캠 고정나사(M5xL5)	Screw	2	
G-58	GP-000392-01		버튼 회전 캠 잡이	Button Spinning Cam Holder	1	
G-59	GP-000469-00		버튼 회전 캠 잡이 부싱(D=ø14,d=ø8,L=16)	Bushing	1	
G-60	SC-0211-7500		버튼 회전 캠 잡이 쥘나사(M4xL8)	Screw	1	

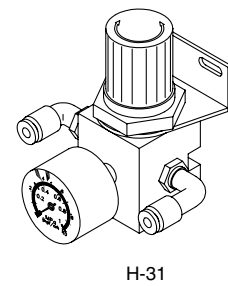
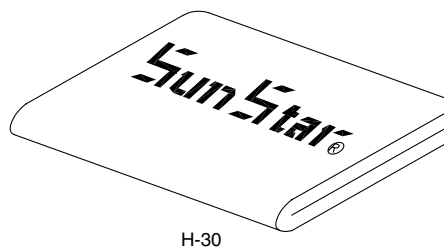
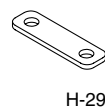
Button Spinning Device 단추이송 및 좌우 회전



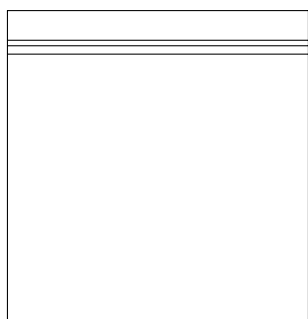
[illegible]



H-28



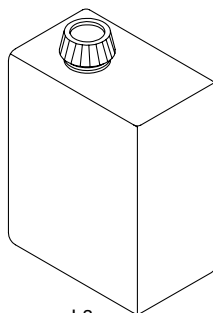
[illegible]



I-1



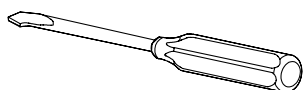
I-2



I-3



I-4



I-5



I-6

[illegible]