



PARTS BOOK

KM-818

High Slim Post, 1-needle Union

Feed Lock Stitch M/C

하이슬림 포스트형 1본침 총합송
재봉기

PME-090930

Information

A. Parts Book 구성

Structure of Part Book

①
②
③
④
⑤
⑥
⑦
⑧
⑨

A Arm, Bed & Machine Body Mechanism
팔, 침대 및 외장품 관계

Ref. No	Parts No	Note	Name of Parts	품명	Q'ty	Assembly No.
A-1	GP-012842-03		Arm	이동팔	1	
A-2	GP-010073-06		Bed	침대	1	
A-3	GP-010102-00		Face Plate	면판	1	
A-4	GP-000384-1230		Face Plate Gasket	면판 가스켓	1	
A-5	GP-01174-4122		Screw (1/8" x 40)	볼트	10	
A-6	GP-011011-1230		Rubber Cap For Face Plate	면판 고무패드	2	
A-7	GP-010014-1230		Caution Switch	경고 스위치	1	
A-8	GP-010107-00		Turn-up Lever Cover	날개커버	1	
A-9	GP-000208-1230		Screw (3/8" x 40)	볼트 (3/8" x 40)	1	
A-10	GP-01174-00		Bed Cover(L)	침대커버(좌)	1	
A-11	GP-01148-1230		Bed Cover (Gasket)	침대커버 가스켓(좌)	1	
A-12	GP-0043-1230		Screw (1/8" x 40)	볼트 (1/8" x 40)	14	
A-13	GP-0044-1230		Washer	와셔	2	
A-14	GP-01174-00		Bed Cover(R)	침대커버(우)	1	
A-15	GP-01174-1230		Bed Cover (Gasket)(R)	침대커버 가스켓(우)	1	
A-16	GP-000111-1230		31 Tank Rubber Cap	고압 탱크 고무패드	1	
A-17	GP-01074-1230		Thread Guide with Three Poles	세극관 삽입지(3)	15Set	
A-18	GP-01074-1230		Thread Guide(L)	좌측 삽입지(2)	1	
A-19	GP-01074-1230		Screw (3/8" x 40)	볼트	2	
A-20	GP-01074-1230		Thread Guide(R)	우측 삽입지	1	
A-21	GP-01074-1230		Arm Thread Guide Assy	이동팔 삽입지 조립체	1	
A-22	GP-01074-1230		Nut	너트	1	
A-23	GP-01074-1230		Thread Guide(L)	좌측 삽입지(1)	1	
A-24	GP-01074-1230		31 Tank Assy	31 탱크 조립체	15Set	
A-25	GP-01074-1230		31 Tank	31 탱크	1	
A-26	GP-01074-1230		31 Tank Window	31 탱크 창	1	
A-27	GP-01074-1230		31 Tank Part	31 탱크 부품	1	
A-28	GP-01074-1230		31 Tank Assy	31 탱크 조립체	1	
A-29	GP-01074-1230		31 Tank Window	31 탱크 창	1	
A-30	GP-01074-1230		31 Tank Part	31 탱크 부품	1	
A-31	GP-01074-1230		31 Tank Assy	31 탱크 조립체	1	
A-32	GP-01074-1230		31 Tank Window	31 탱크 창	1	
A-33	GP-01074-1230		31 Tank Part	31 탱크 부품	1	
A-34	GP-01074-1230		31 Tank Assy	31 탱크 조립체	1	
A-35	GP-01074-1230		31 Tank Window	31 탱크 창	1	
A-36	GP-01074-1230		31 Tank Part	31 탱크 부품	1	
A-37	GP-01074-1230		31 Tank Assy	31 탱크 조립체	1	
A-38	GP-01074-1230		31 Tank Window	31 탱크 창	1	
A-39	GP-01074-1230		31 Tank Part	31 탱크 부품	1	
A-40	GP-01074-1230		31 Tank Assy	31 탱크 조립체	1	
A-41	GP-01074-1230		31 Tank Window	31 탱크 창	1	
A-42	GP-01074-1230		31 Tank Part	31 탱크 부품	1	
A-43	GP-01074-1230		31 Tank Assy	31 탱크 조립체	1	
A-44	GP-01074-1230		31 Tank Window	31 탱크 창	1	
A-45	GP-01074-1230		31 Tank Part	31 탱크 부품	1	
A-46	GP-01074-1230		31 Tank Assy	31 탱크 조립체	1	
A-47	GP-01074-1230		31 Tank Window	31 탱크 창	1	
A-48	GP-01074-1230		31 Tank Part	31 탱크 부품	1	
A-49	GP-01074-1230		31 Tank Assy	31 탱크 조립체	1	
A-50	GP-01074-1230		31 Tank Window	31 탱크 창	1	
A-51	GP-01074-1230		31 Tank Part	31 탱크 부품	1	
A-52	GP-01074-1230		31 Tank Assy	31 탱크 조립체	1	
A-53	GP-01074-1230		31 Tank Window	31 탱크 창	1	
A-54	GP-01074-1230		31 Tank Part	31 탱크 부품	1	
A-55	GP-01074-1230		31 Tank Assy	31 탱크 조립체	1	
A-56	GP-01074-1230		31 Tank Window	31 탱크 창	1	
A-57	GP-01074-1230		31 Tank Part	31 탱크 부품	1	
A-58	GP-01074-1230		31 Tank Assy	31 탱크 조립체	1	

Note: P=Heavy Material(중량재), M=Medium Material(중량재), L=Light Material(경량재), K=Roll Material(로일재), EL=Large Shutter Material(대형 셔터재)

①:관계 별 고유 코드

Unique code by mechanism

②:관계 별 고유 명칭

Unique name by mechanism

③:관계도

Explode view

④Ref.No.:파트별 고유 식별 번호

Unique identification number by part

⑤Parts No.:고유 제품 코드

Unique Product code

Ex)

구분 Category	Code	비고 remarks
구 부품 Old part	01-030C-1230	
신 부품 New Part	AS-000000-00	조(組) 파트 Set parts
	GP-000000-00	기구적 파트 Instrumental parts
	EP-000000-00	전기적 파트 Electrical parts

⑥Note:공지사항 표기 및 메모

Refers to notice and memo

⑦품명

명:파트의 고유 품명

Name of Part:Unique name of parts

⑧Q'ty :파트의 수량

The number of parts

⑨Assembly no.:조(組) 파트의 식별 번호

Unique identification number by set part

Warning

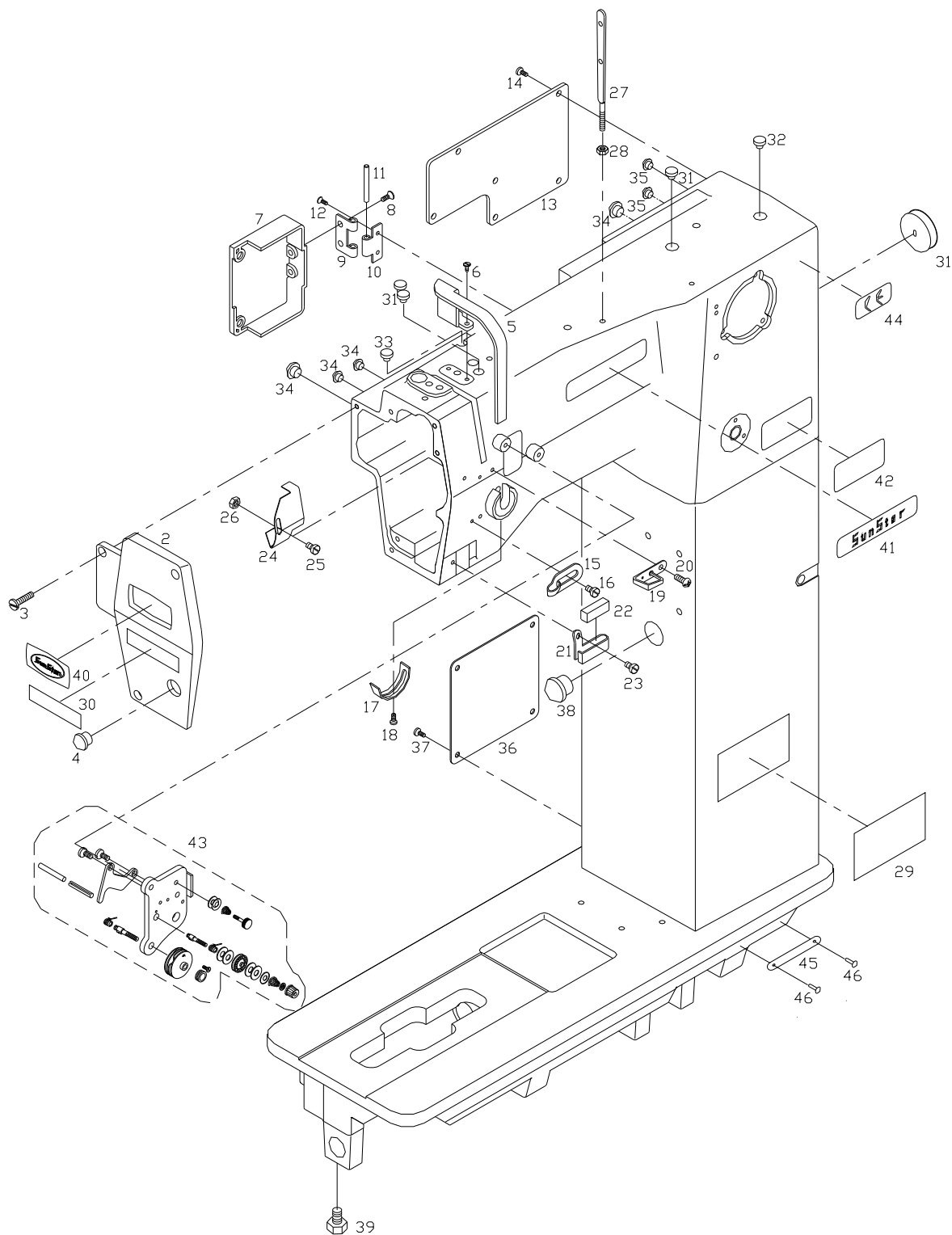
1. 조에 속한 파트는 개별 조립 시 제품의 파손 또는 재봉 불량일 수 있어 해당 파트에 대한 주문 시에는 조 품목으로만 구입이 가능합니다.
2. 본 책자는 Parts Book으로 제작되었으므로 매뉴얼로 사용 불가합니다.
3. 사전 예고 없이 사양이 변경 될 수도 있습니다.

1. The parts classified as ass'y items may cause damage to the machine or bad sewing when they are separately assembled. Hence, when they are ordered, they can be purchased as ass'y items only.
2. This is a parts book. It cannot be used as a manual.
3. Parts are Subject to change in Design Without Prior Notice.

CONTENTS

목 차

A	Machine Body & Thread Tension Adjusting Mechanism	6
	외장 및 실장력 조절 관계 ●.....	
B	Upper Shaft & Take-up Lever Mechanism	8
	상축 및 실채기 관계 ●.....	
C	Needle Bar Mechanism	10
	바늘대 관계 ●.....	
D	Presser Foot & Upper Feed Mechanism	12
	노루발 및 상피이드 관계 ●.....	
E	Lower Shaft & Hook & Post Mechanism	14
	하축 및 훅, 포스트 관계 ●.....	
F	Lower Feed Mechanism	16
	하 피이드 관계 ●.....	
G	Knee Lifting Mechanism	20
	무릎올림 관계 ●.....	
H	Bobbin Winder Mechanism	22
	실감기 관계 ●.....	
I	Lubrication Mechanism	24
	급유 관계 ●.....	
J	Accessories Mechanism	26
	액세서리 관계 ●.....	

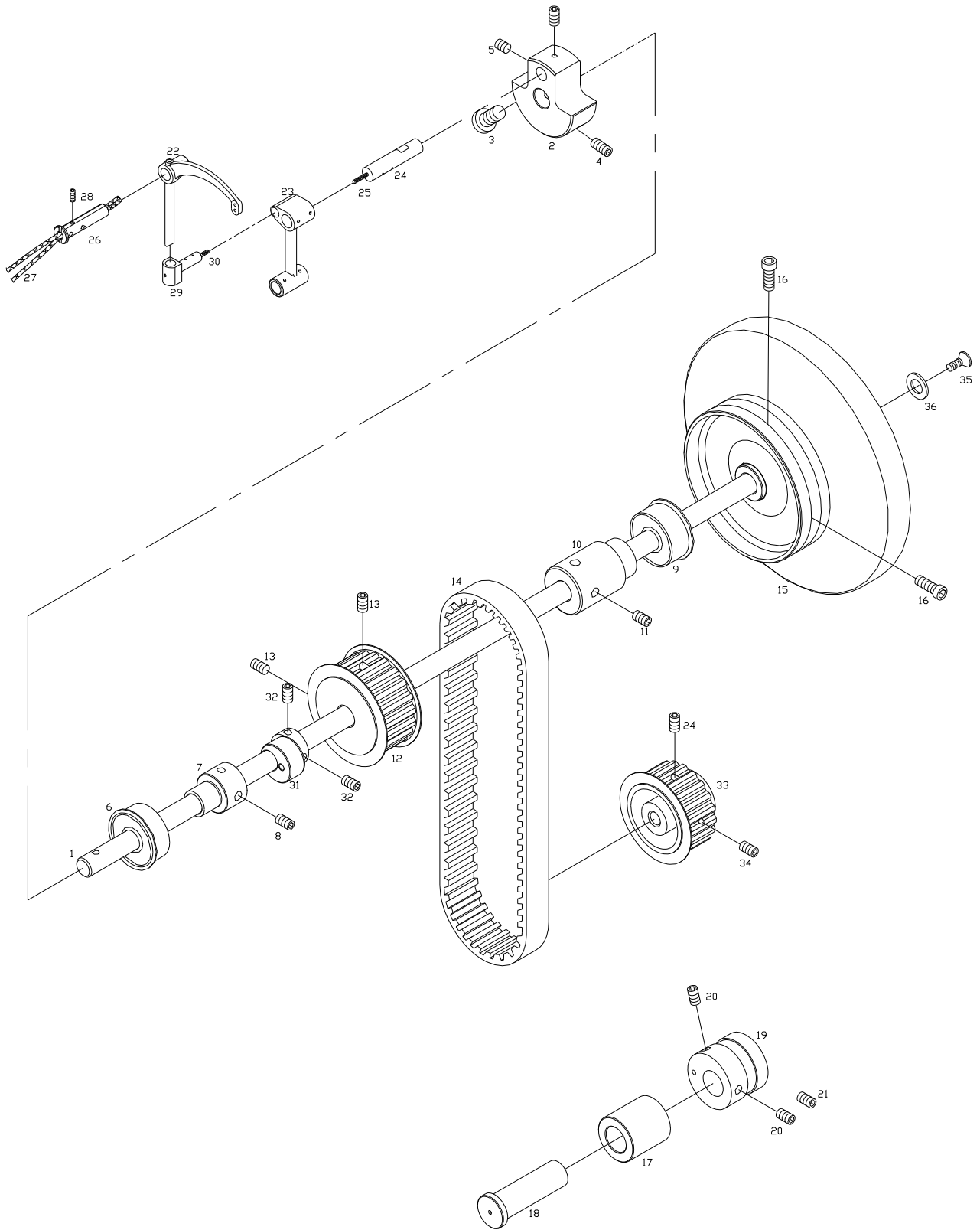


[illegible]

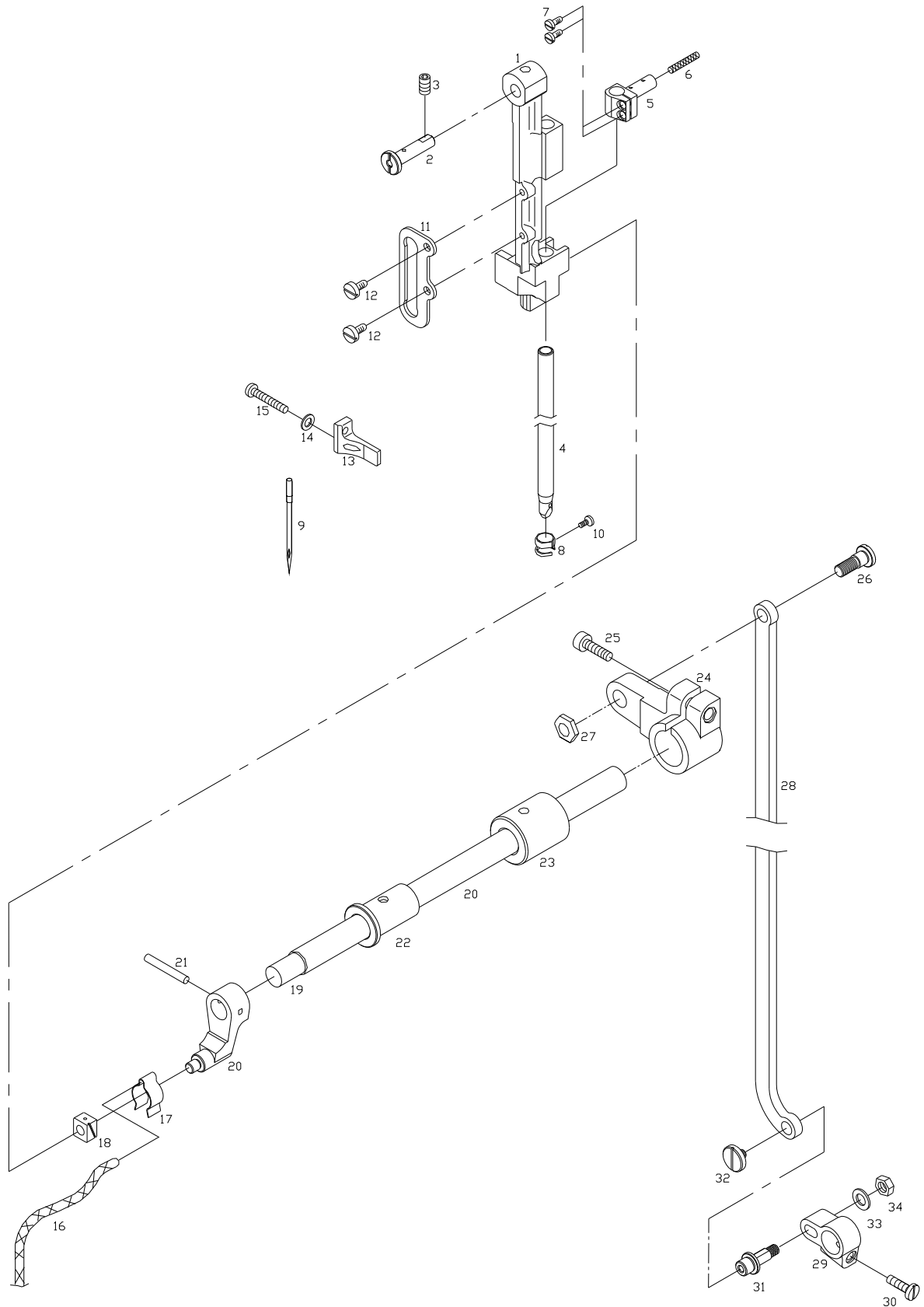
B

Upper Shaft & Needle Bar Mechanism

상축 및 바늘대 관계



[illegible]

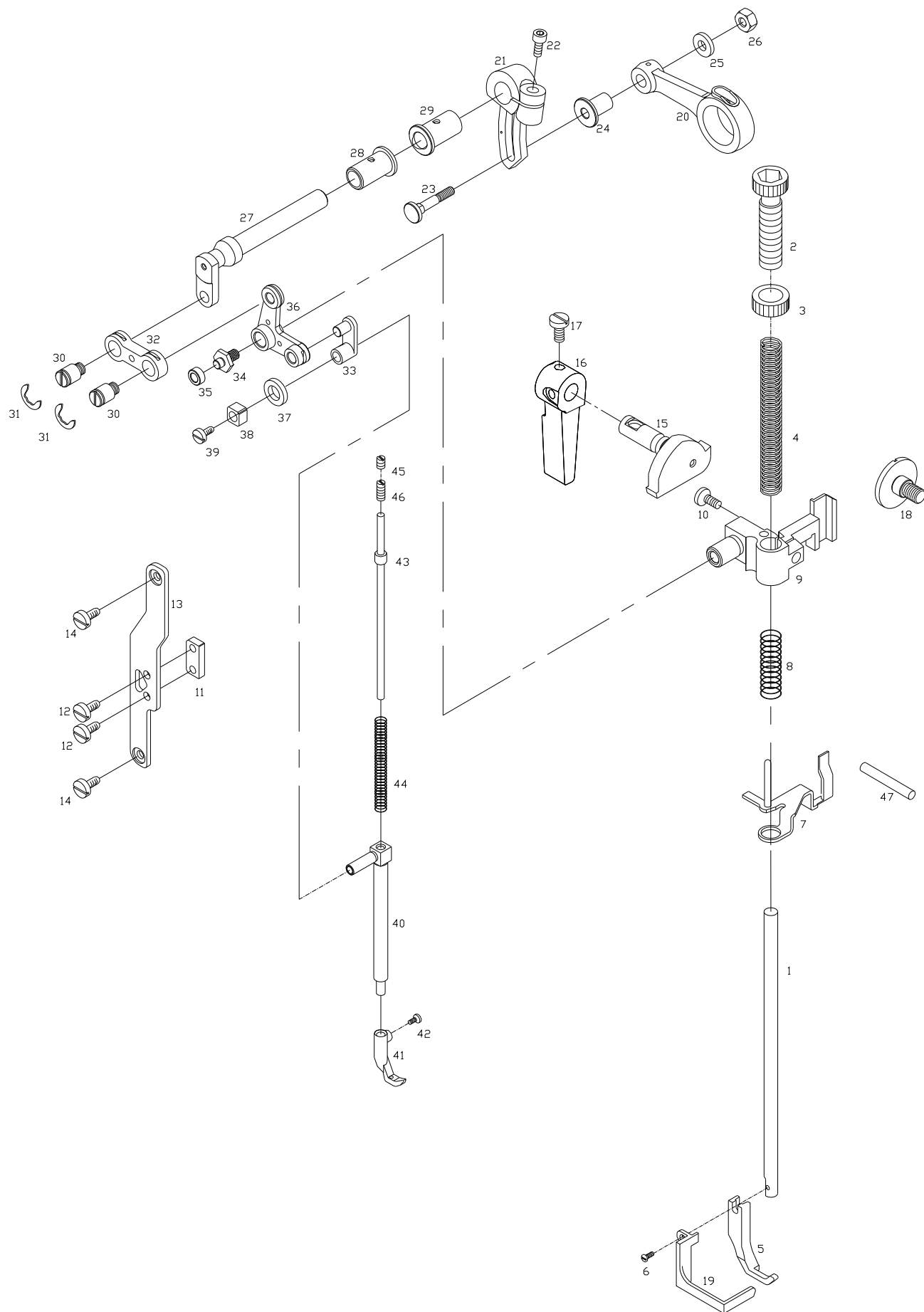


[illegible]

D

Feed Mechanism

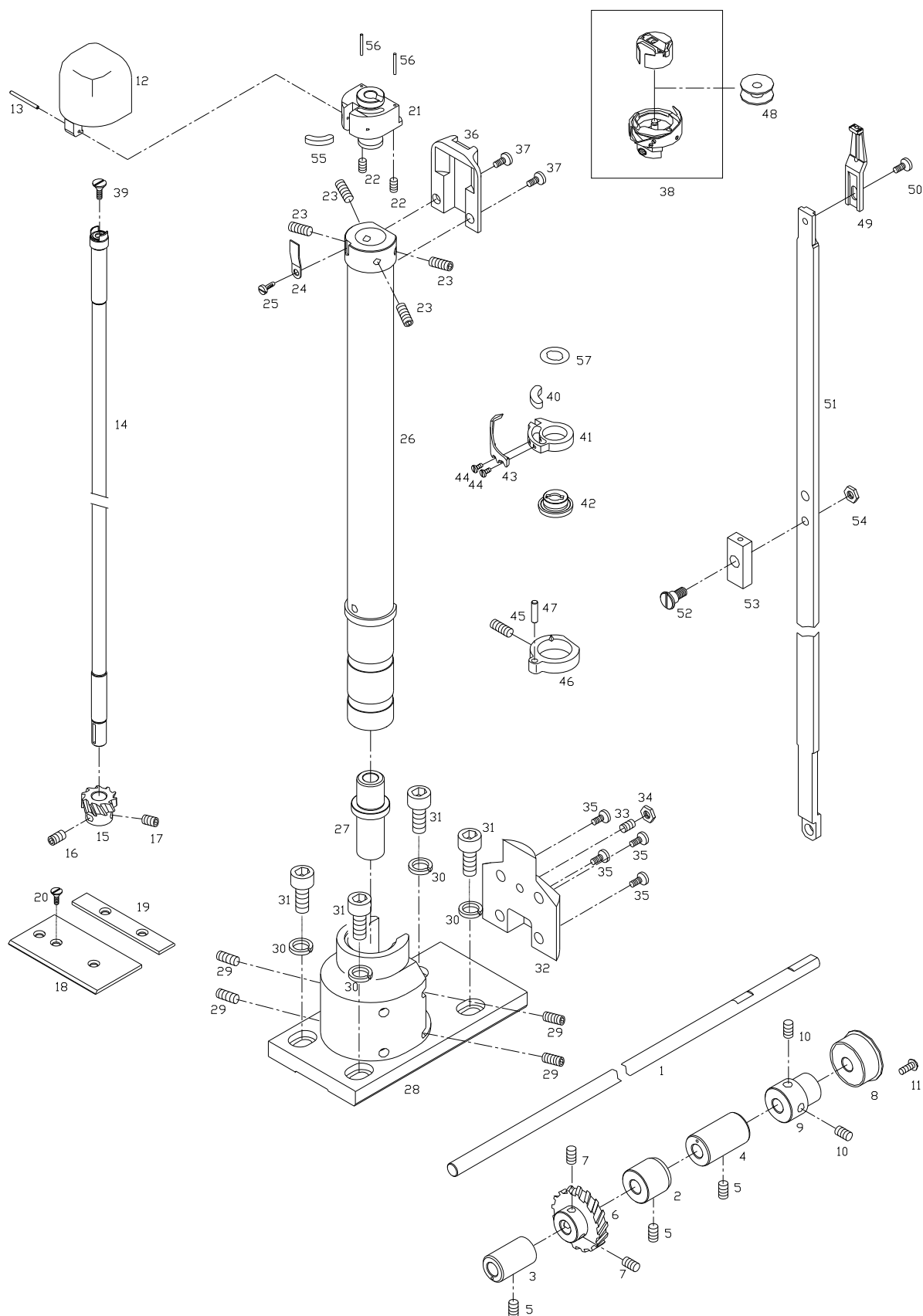
피이드 관계



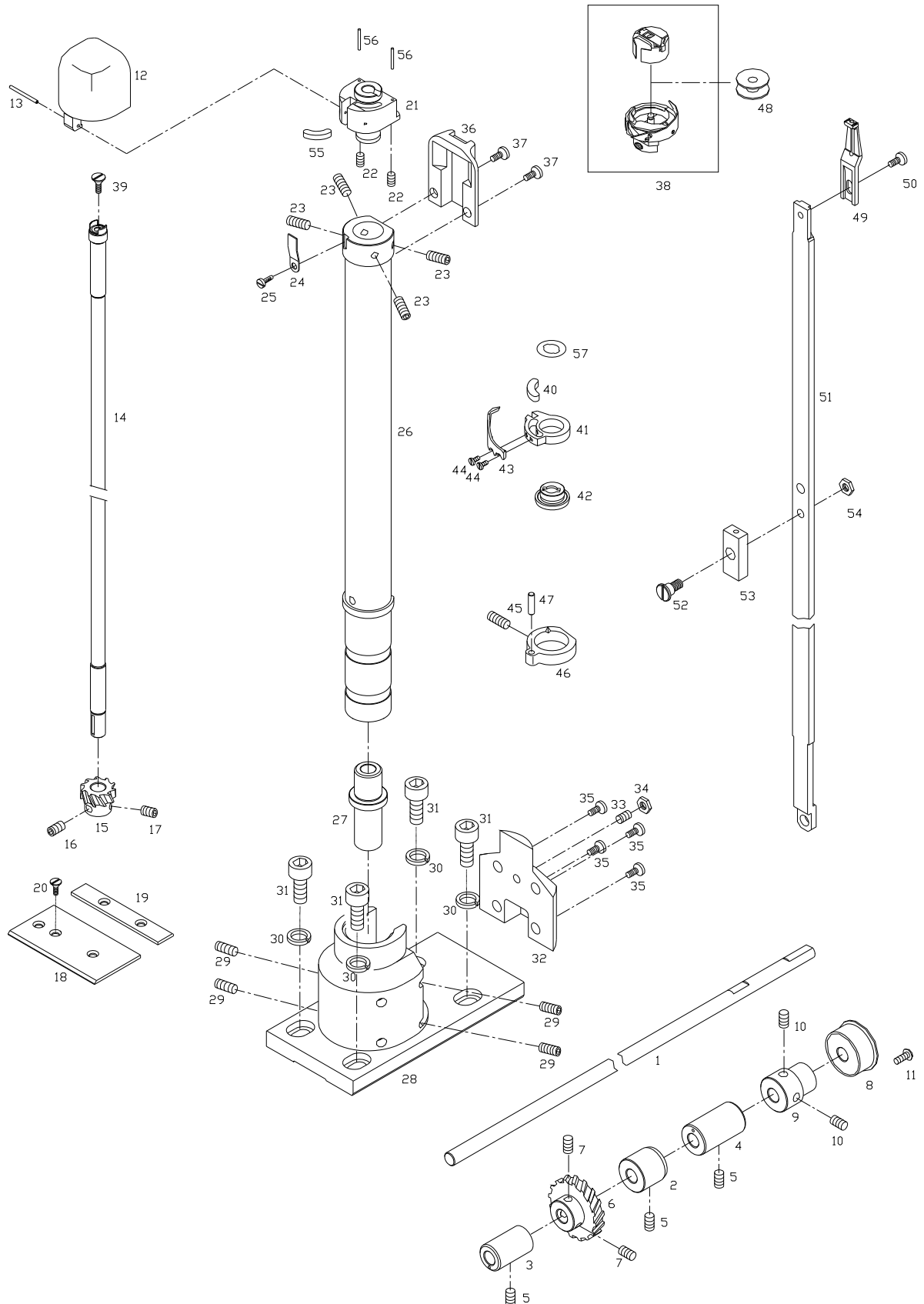
[illegible]

Lower Shaft & Hook Mechanism

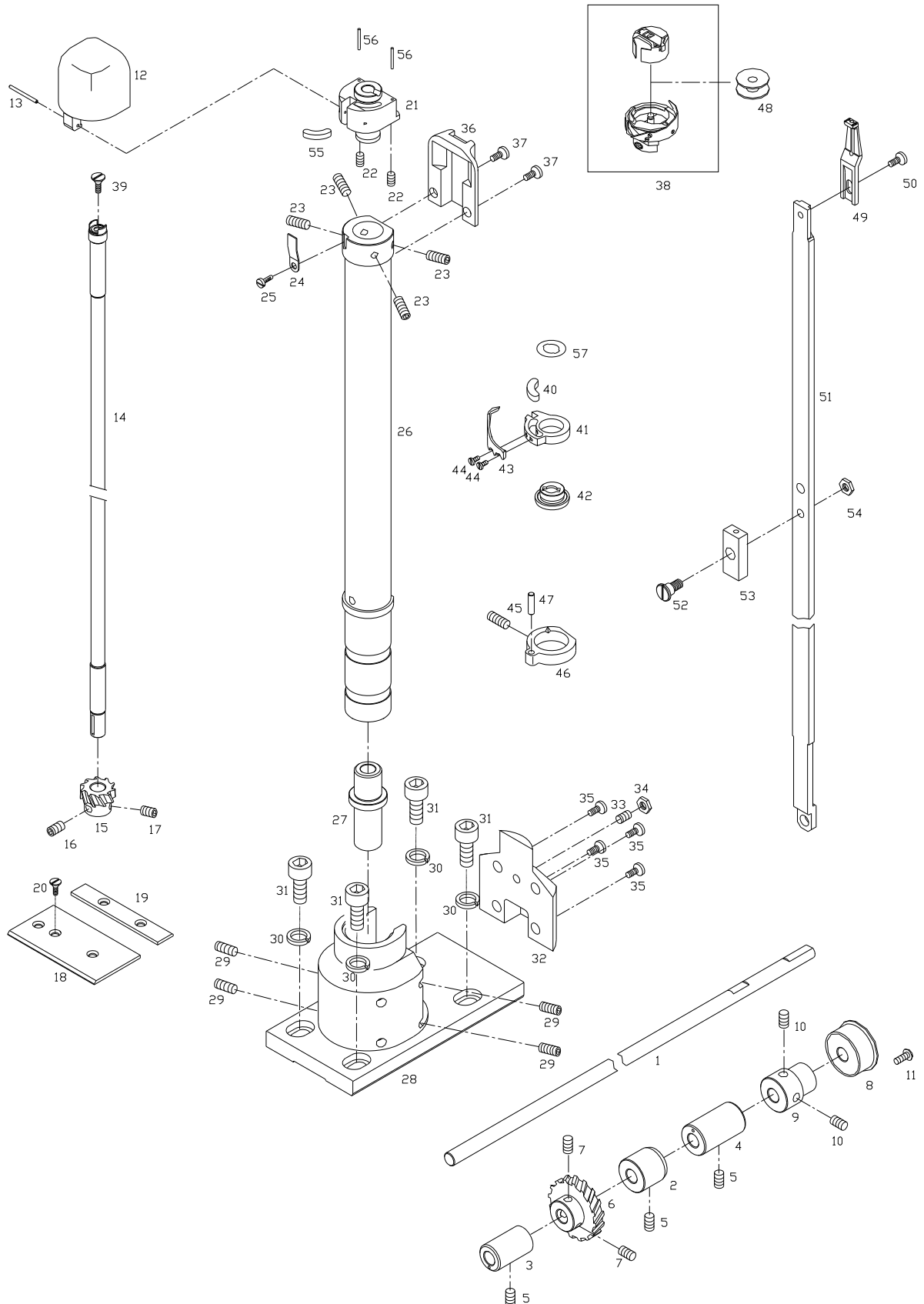
하축 및 축 관계



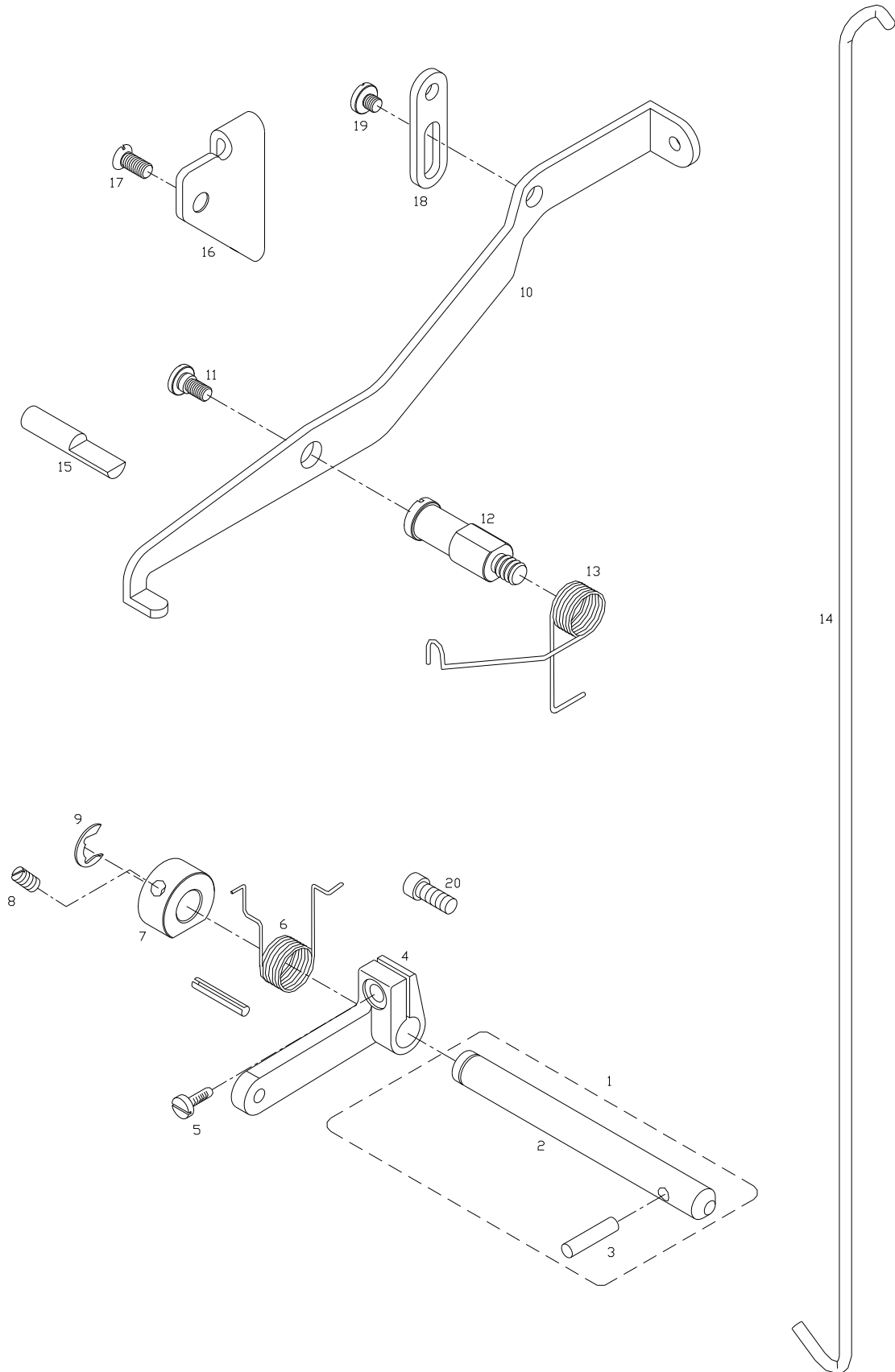
Ref. No.	Parts No.	Note	Name of Parts	품 명	Q'ty	Assembly No.
E-1	07-001A-8180		LOWER SHAFT	하축	1	
E-2	07-102A-8180		FRONT BUSHING FOR LOWER SHAFT	하축 전봇싱	1	
E-3	07-104A-8180		MIDDLE BUSHING FOR LOWER SHAFT	하축 중봇싱	1	
E-4	07-005A-8180		REAR BUSHING FOR LOWER SHAFT	하축 후봇싱	1	
E-5	SC-0317-2700		SET SCREW (15/64"n=40, L=10)	하축 봇싱 고정나사	3	
E-6	07-009A-8180		GEAR FOR LOWER SHAFT	하축 기어	1	
E-7	SC-A117-4417		SET SCREW (1/4"n=40, L=8)	하축 기어 고정나사	3	
E-8	07-011A-5607		REAR BEARING FOR LOWER SHAFT	하축 후 베어링	1	
E-9	07-112A-8180		REAR BEARING BUSHING FOR LOWER SHAFT	하축 후 베어링 봇싱	1	
E-10	SC-A117-4417		SET SCREW (1/4"n=40, L=10)	하축 후 베어링 봇싱 고정나사	2	
E-11	SC-0525-5300		SET SCREW (11/64"n=40, L=7)	하축 후 베어링 고정나사	2	
E-12	09-002A-8180		HOOK COVER	훅 커버	1	
E-13	09-003P-8180		PIN FOR HOOK COVER	훅 커버 핀	1	
E-14	09-104A-8180		HOOK SHAFT	훅 축	1	
E-15	09-005A-8180		GEAR FOR HOOK SHAFT	훅 축 기어	1	
E-16			SET SCREW (1/4"n=32, L=5.5)	기어 고정나사 A	1	
E-17	SC-0129-7400		SET SCREW (1/4"n=32, L=4.5)	기어 고정나사 B	1	
E-18	09-108A-8180		BED COVER A	베드 커버 A	1	
E-19	09-109A-8180		BED COVER B	베드 커버 B	1	
E-20	SC-0499-1230		SET SCREW (11/64"n=40)	베드커버 고정나사	4	
E-21	09-011A-8180		HOOK BASE	훅 받침	1	
E-22			REGULATING SCREW (M3×P0.5, L=6)	침판 높이 조정나사	2	
E-23	10S36S-306H		SET SCREW (15/64"n=28, L=6)	훅 받침 고정나사	4	
E-24	09-014G-8180		FLAT SPRING FOR HOOK COVER	훅 커버 판 스프링	1	
E-25	SC-0365-3710		SET SCREW (9/64"n=40, L=5.5)	스프링 고정나사	1	
E-26	09-016A-8180		POST	포스트	1	
E-27	09-017A-8180		BUSH FOR HOOK SHAFT	훅 축 부시	1	
E-28	09-018A-8180		POST BASE	포스트 받침	1	
E-29	SC-0167-7900		SET SCREW (M6×P1, L=8)	포스트 고정나사	8	
E-30			WASHER	포스트 받침 와셔	4	
E-31	14027SC-4113		SET SCREW (M8×P1.25, L=20~25)	포스트 받침 고정나사	4	
E-32	09-022A-8180		COVER FOR POST BASE	포스트 받침 커버	1	
E-33	SC-0109-2350		REGULATING SCREW (1/4"n=32, L=11)	톱니받침 압력 조정 나사	1	
E-34	SN-0102-3800		NUT (1/4"n=32)	압력 조절나사 고정 너트	1	
E-35			SET SCREW (M4×P0.7, L=10)	포스트 받침 커버 고정나사	4	
E-36	09-026A-8180		NEEDLE PLATE	침판	1	
E-37	SC-0543-2302		SET SCREW (11/64"n=40, L=8)	침판 고정나사	2	
E-38	09-001A-8180		HOOK ASSY	훅(組)	1	
E-39			SET SCREW (M5×P0.8, L=20)	훅 고정나사	1	
E-40			OILING FELT FOR OPENER BRACKET	오프너 브라켓 급유 헬트	1	
E-41	09-131A-8180		OPENER BRACKET	오프너 브라켓	1	
E-42	GP-021495-00		ECENTRIC COLLAR FOR OPENER	오프너 편심 카라	1	
E-43	GP-018466-00		POENER	오프너	1	
E-44			SET SCREW (M3×P0.5, L=6)	오프너 고정나사	2	
E-45	SC-0105-7500		SET SCREW (M4×P0.7, L=4)	오프너 조정링 고정나사	1	
E-46	09-136A-8180		REGULATOR RING FOR OPENER	오프너 조정링	1	
E-47	09-137A-8180		SHAFT FOR OPENER REGULATOR RING	오프너 조정링 축	1	
E-48	07-160A-7500		BOBBIN	보빈	1	
E-49	09-039A-8180		FEED DOG	톱니	1	
E-50	SC-0128-7400		SET SCREW(11/64"n=40, L=6.5)	톱니고정나사	1	
E-51	09-041A-8180		FEED BASE	톱니 받침 레버	1	
E-52	09-042S-8180		HINGE STUD FOR FEED BASE	톱니 받침 힌지 단나사	1	
E-53	09-043C-8180		SLIDE BLOCK FOR FEED BASE	톱니 받침슬라이드 블럭	1	
E-54			NUT	톱니 받침 단나사 너트	1	
E-55	09-045M-8180		OILING FELT FOR HOOK BASE	훅 받침 급유헬트	1	
E-56	09-046P-8180		SUPPORT PIN FOR HOOK COVER	훅 커버 지지 핀	2	
E-57			HOOK SPACER	훅 스페이서	1	



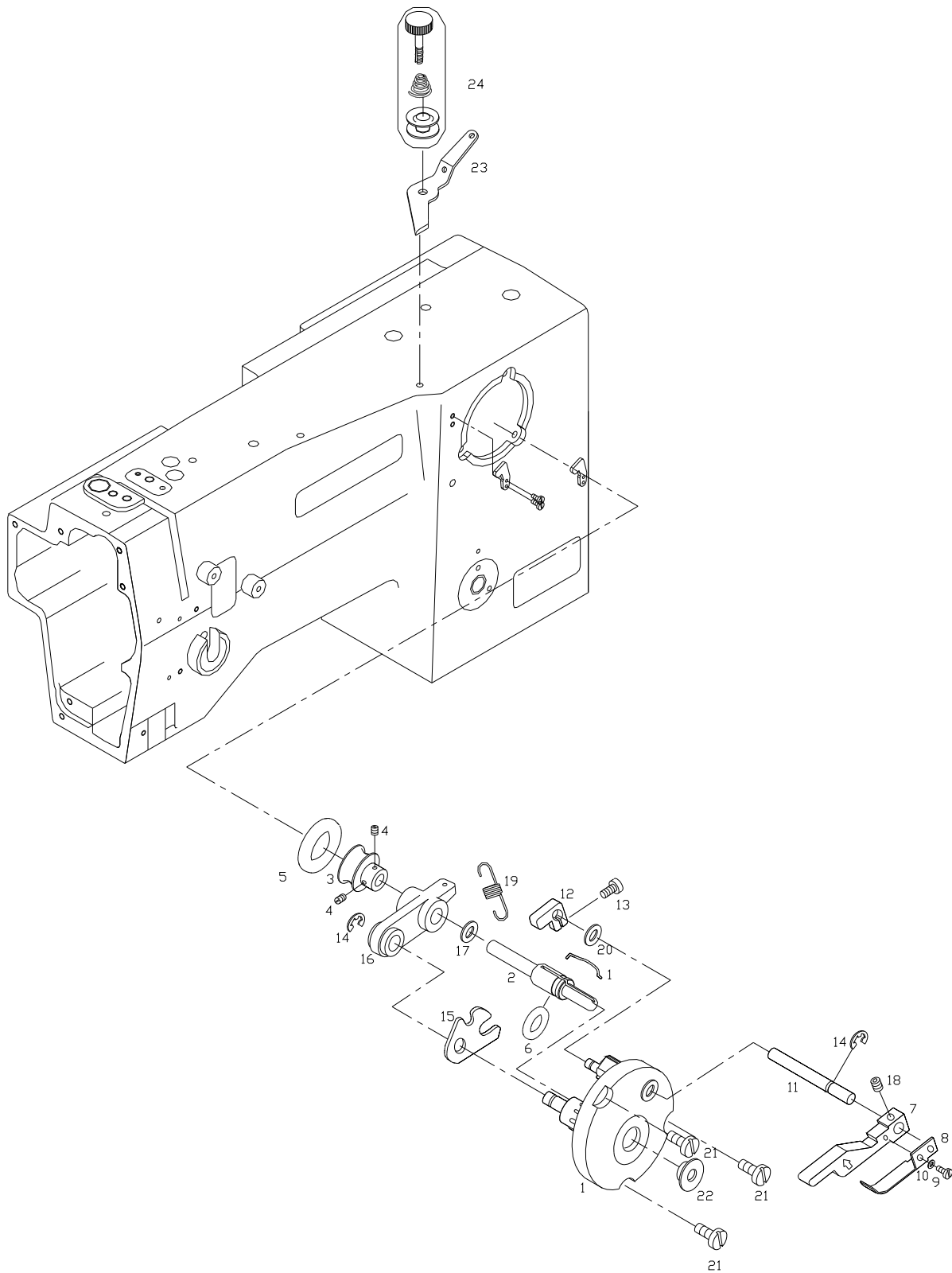
Ref. No.	Parts No.	Note	Name of Parts	품 명	Q'ty	Assembly No.
F-1	06-001A-8180		REVERSE FEED LEVER	역진 레버	1	
F-2	SC-0361-1230		SET SCREW(3/16"n=28, L=18)	역진 레버 고정나사	1	
F-3	06-003A-8180		REVERSE FEED LEVER SHAFT	역진 레버 축	1	
F-4	06-004A-8180		COLLAR for reverse feed lever shaft	역진 레버 축 카라	1	
F-5	SC-A308-4517		SET SCREW(1/4"n=40, L=6)	역진 레버 축 카라 고정나사	2	
F-6	06-006A-8180		FEED REGULATOR	피이드 조절기	1	
F-7	SC-0526-7600		SET SCREW(3/16"n=28, L=16)	피이드 조절기 고정나사	1	
F-8	06-108A-8180		ECCENTRIC CONNECTING ROD	피이드 조절기 편심축	1	
F-9	SC-0496-3710		SET SCREW(11/64"n=40, L=8)	편심 연결 롯데 고정나사	2	
F-10	04-009C-3710		E - RING (Ø5)	편심 연결 롯데 E-링 (호칭경 Ø5)	2	
F-11	06-003G-8130		RETURN SPRING for reverse feed lever	역진 레버 복귀 스프링	1	
F-12	06-012C-8180		CONNCTING ROD for reverse feed lever	역진 레버 스프링 연결봉	1	
F-13	06-013A-8180		BRACKET for spring	스프링 걸이 브라켓	1	
F-14	SC-0543-2302		SET SCREW(11/64"n=40, L=8)	스프링 걸이 브라켓 고정나사	2	
F-15	06-015A-8180		CONNECTING ROD for feed regulator shaft	절환기 연결 롯데	1	
F-16	06-016S-8180		STUD for feed regulator shaft	절환기 연결 롯데 단나사	1	
F-17	06-017A-8180		CONNECTING BRACKET for feed regulator shaft	절환기 연결 브라켓	1	
F-18	SC-0175-1230		SET SCREW	절환기 연결 브라켓 고정나사	2	
F-19	06-019A-8180		CAP PLATE for regulator shaft	절환기 덮개판	2	
F-20	SC-0543-2302		SET SCREW(11/64"n=40, L=8.5)	절환기 덮개판 고정나사	4	
F-21	06-121A-8180		SUPPORT BRACKET for feed regulator	절환기 지지판	1	
F-22	SC-0128-7400		SET SCREW (11/64"n=40, L=5)	절환기 지지판 고정나사	1	
F-23	06-023A-8180		CAM for lower feed	하피이드 캠	1	
F-24			SET SCREW (11/64"n=40, L=7)	하피이드 캠 고정나사	2	
F-25	06-025A-8180		CRANK for lower feed(A)	하피이드 크랭크(A)	1	
F-26	06-026A-8180		NEEDLE BEARING	니들 베어링	1	
F-27	06-127A-8180		COVER for lower feed cam	하피이드 캠 커버	1	
F-28	SC-0128-7400		SET SCREW (11/64"n=40, L=7)	하피이드 캠 커버 고정나사	2	
F-29	06-129A-8180		ECCENTRIC DRIVING CAM for feed dog	톱니 상하 운동 편심캠	1	
F-30	SC-0174-1230		SET SCREW (11/64"n=40, L=11)	하피이드 편심캠 고정나사	2	
F-31	06-031C-8180		BLOCK for feed dog eccentric cam	톱니 상하 운동 편심캠 블럭	1	
F-32	06-032A-8180		FEED BAR FORK	톱니 받침 포오크	1	
F-33	06-033A-8180		FEED BAR	톱니 받침	1	
F-34	SC-0106-7400		SET BOLT (15/64"n=28, L=14)	톱니 받침 고정 볼트	1	
F-35	SW-0107-9011		WASHER (Ø6.1 ?10 t=1)	톱니 받침 고정 평washer	1	
F-36	06-036P-8180		PIN for feed bar crank	톱니 받침 크랭크 핀	1	
F-37	-		OIL WHICK	톱니 받침 크랭크 핀 유심	1	
F-38	SC-0164-2700		SET SCREW (M5×P0.8, L=5)	톱니 받침 크랭크 핀 고정나사	1	
F-39	06-040S-8180		CONNECTING STUD for feed bar	톱니 받침 연결 단나사	1	
F-40	06-041S-8180		NUT(15/64"n=28)	톱니 받침 연결 단나사 너트	1	
F-41	06-042A-8180		CONNECTING ROD for lower feed crank	하피이드 크랭크 연결 롯데	1	
F-42	06-043A-8180		BLOCK for feed regulator	절환기 블럭	2	
F-43	06-044P-8180		PIN for feed regulator block	절환기 블럭 핀	1	
F-44	06-045S-8180		STUD for lower feed crank rod	하피이드 크랭크 연결 롯데 단나사	1	
F-45	SN-0107-1230		NUT(9/32"n=28)	하피이드 크랭크 연결 롯데 단나사 너트	1	
F-46	06-147A-8180		CRANK for lower feed(B)	하피이드 크랭크(B)	1	
F-47	06-049A-8180		FRONT BUSHING for feed driving shaft	밀대 前붓싱	1	
F-48	SC-0507-1230		SET SCREW(15/64"n=28, L=10.5)	밀대 前붓싱 고정나사	1	
F-49	06-151A-8187		REAR BUSHING for feed driving shaft	밀대 後붓싱	1	
F-50	SC-0507-1230		SET SCREW(15/64"n=28, L=10.5)	밀대 後붓싱 고정나사		
F-51	06-152C-8180		FRONT COLLAR for feed driving shaft	밀대 카라(前)	2	
F-52	SC-0129-7400		SET SCREW(1/4"n=40, L=6)	밀대 카라 고정나사	4	
F-53	06-017A-106L		FEED REGULATOR DIAL SHAFT	피이드 조절 다이알 축	1	
F-54	06-010R-1230		RUBBER RING(P8)	피이드 조절 다이알 축 고무링(P8)	1	
F-55	06-027G-1230		SPRING for feed regulator control plate pin	다이알 문자판 핀 스프링	1	
F-56	06-026P-1230		PIN for feed regulator control plate	다이알 문자판 핀	1	
F-57	06-058A-8180		FEED REGULATOR CONTROL PLATE	피이드 조절 다이알 판	1	



[illegible]



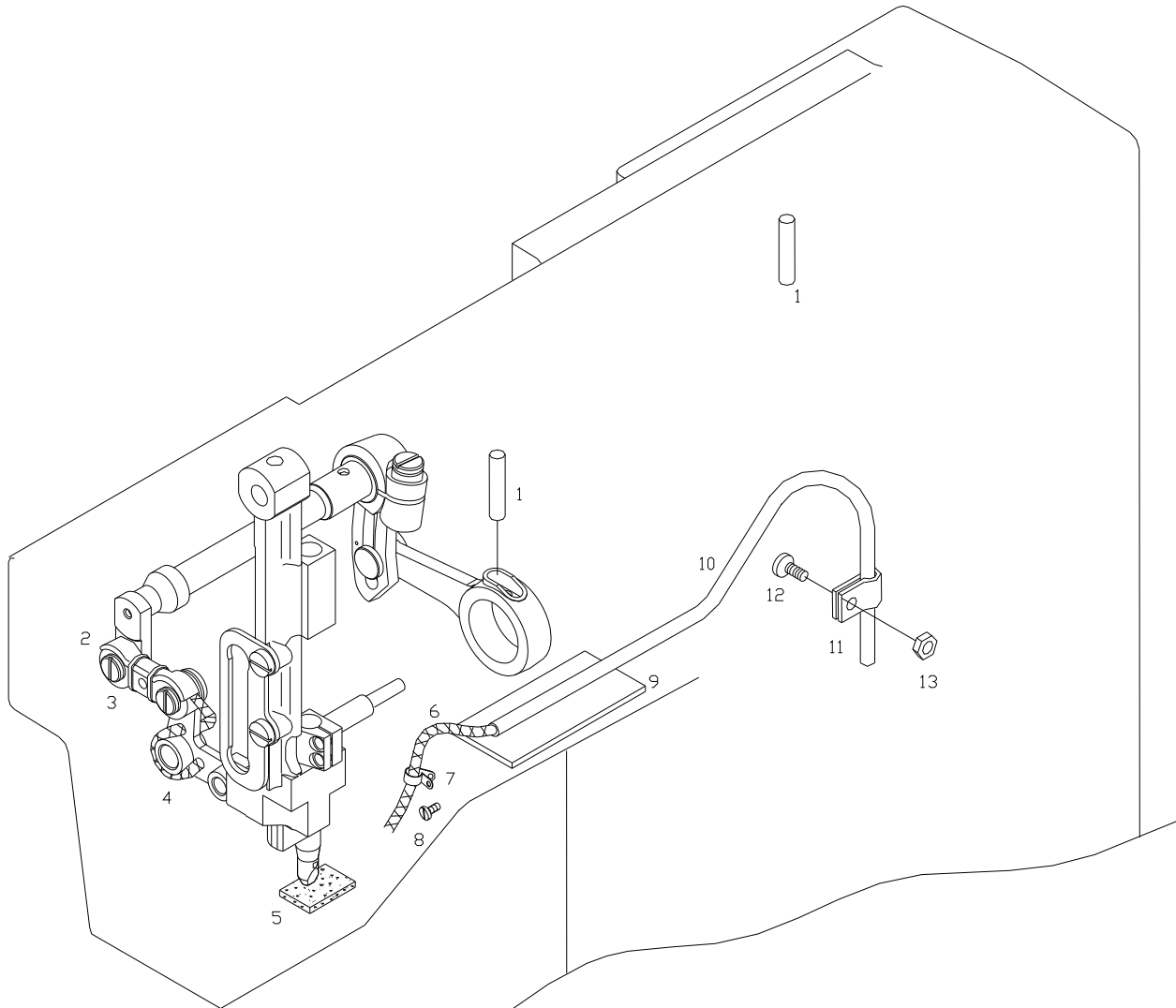
[illegible]



[illegible]

Release Button Mechanism

역진 버튼 관계

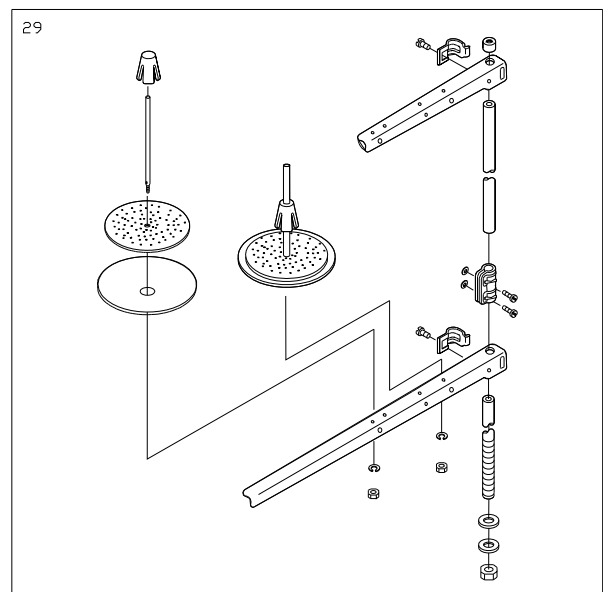
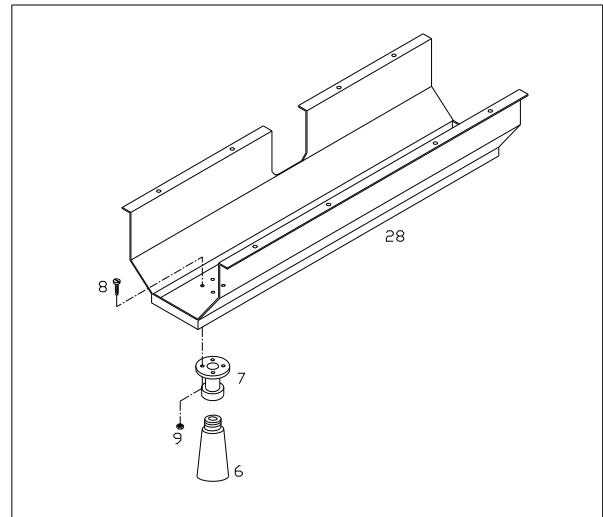
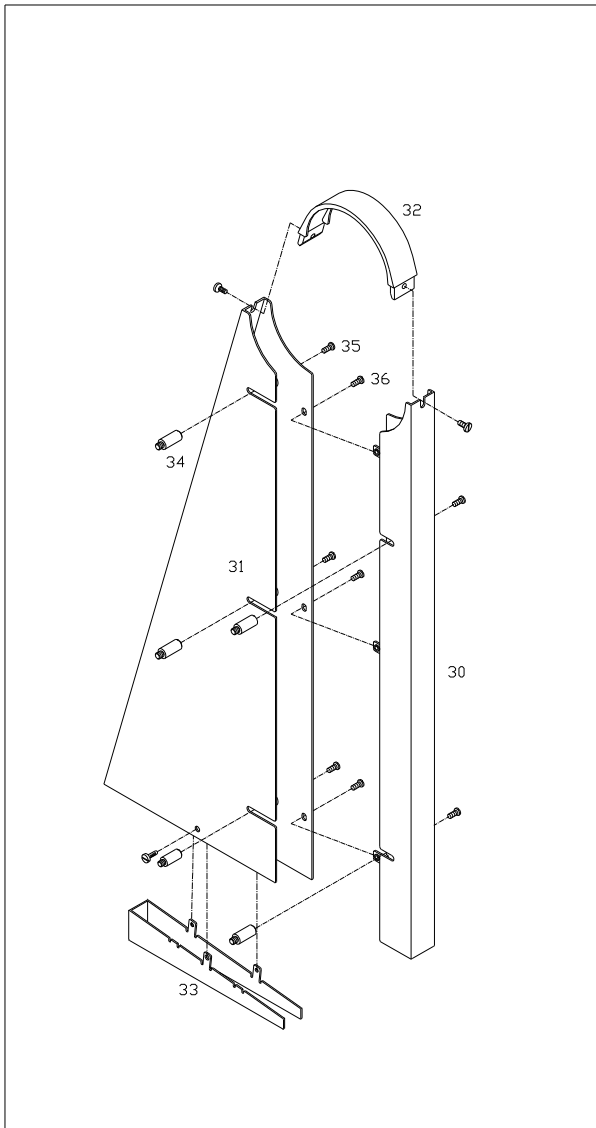
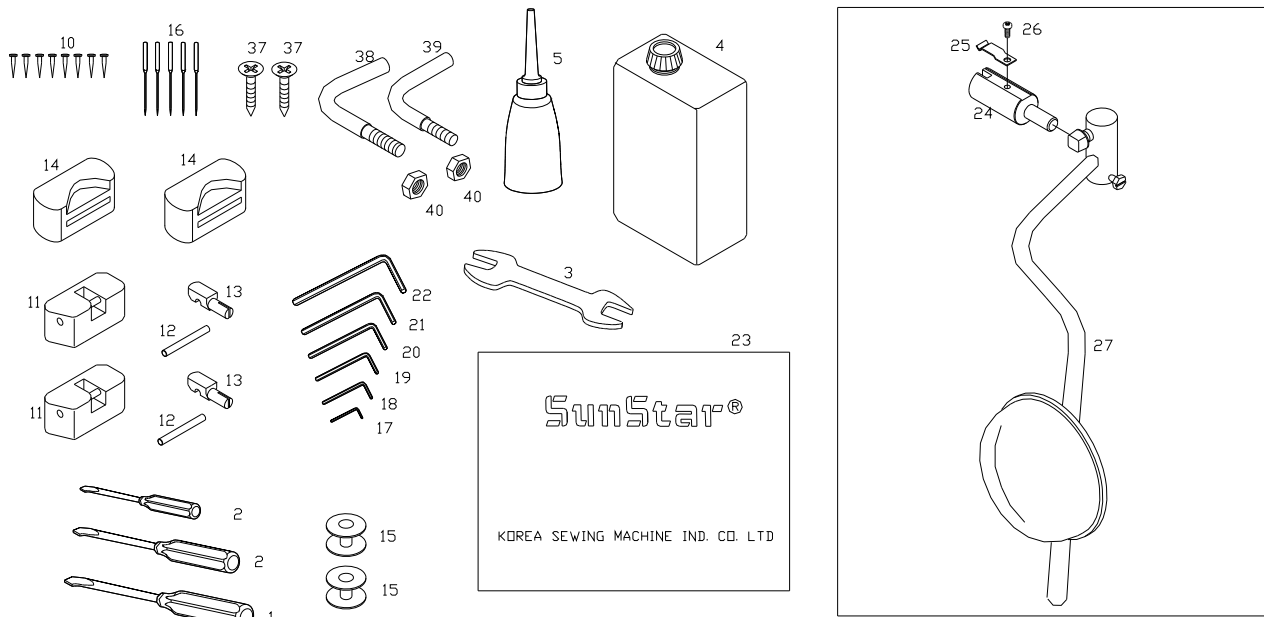


[illegible]

J

Auto Knee Lifter Solenoid Mechanism

자동무릎올림 관계



[illegible]