



---

# PARTS BOOK

---

## KM-640BL-7Series

Long Arm Type, 1-Needle, Upper &  
Lower Feed Lock Stitch M/C With  
Thread Trimmer Driven by Servo  
Motor & Large Hook Series

롱암형 1본침 상하송 본봉 자동사절  
재봉기 시리즈 (수직 2배속)

PME-090930

# Information

## A. Parts Book 구성

### Structure of Part Book

①
②
③
④
⑤
⑥
⑦
⑧
⑨

**A** Arm, Bed & Machine Body Mechanism  
팔, 침대 및 외장품 관계

Ref. No	Parts No	Note	Name of Parts	품명	Q'ty	Assembly No.
A-1	01-01943-03		Arm	이완	1	
A-2	01-00730-00		Bed	침대	1	
A-3	01-00730-00		Face Plate	면판	1	
A-4	01-00000-1230		Face Plate Gasket	면판 가스켓	1	
A-5	01-01746-0122		Screw (1.6x4"mm)	볼트	10	
A-6	01-11011-1230		Rubber Cap For Face Plate	면판 고무패드	2	
A-7	01-00730-00		Caution Switch	경고 스위치	1	
A-8	01-00730-00		Turn-up Lever Cover	날개커버	1	
A-9	01-00730-00		Screw (0.8x4"mm)	볼트 (0.8x4")	1	
A-10	01-01746-00		Bed Cover(L)	침대커버(좌)	1	
A-11	01-01746-00		Bed Cover(R)	침대커버(우)	1	
A-12	01-01746-00		Bed Cover Gasket(L)	침대커버 가스켓(좌)	1	
A-13	01-01746-00		Screw (1.6x4"mm)	볼트 (1.6x4")	14	
A-14	01-01746-00		Washer	와셔	2	
A-15	01-01746-00		Bed Cover(R)	침대커버(우)	1	
A-16	01-01746-00		Bed Cover Gasket(R)	침대커버 가스켓(우)	1	
A-17	01-01746-00		31 Tank Rubber Cap	고압 탱크 고무패드	1	
A-18	01-01746-00		Thread Guide with Three Poles	세극관 삽입기(조)	15set	
A-19	01-01746-00		Thread Guide(L)	좌측 삽입기	1	
A-20	01-01746-00		Screw (0.8x4"mm)	볼트	2	
A-21	01-01746-00		Thread Guide(R)	우측 삽입기	1	
A-22	01-01746-00		Arm Thread Guide Assy	이완 삽입기 삽입기(조)	1	
A-23	01-01746-00		Nut	너트	1	
A-24	01-01746-00		Thread Guide(L)	좌측 삽입기	1	
A-25	01-01746-00		31 Tank Assy	31 탱크 조립체(조)	15set	
A-26	01-01746-00		31 Tank	31 탱크	1	
A-27	01-01746-00		31 Tank Window	31 탱크 창	1	
A-28	01-01746-00		31 Tank Part	31 탱크 부품	1	
A-29	01-01746-00		Part for 31 Tank (L Supply)	31 탱크 공급 라인 (좌측)	1	
A-30	01-01746-00		Screw (1.6x4"mm)	볼트	1	
A-31	01-01746-00		Arm Upper Part Rubber Cap	이완 상부 고무패드	2	
A-32	01-01746-00		Needle Ear Rubber Cap	침바늘 고무패드	1	
A-33	01-01746-00		Rubber Cap(L)	고압 탱크(좌)	4	
A-34	01-01746-00		Rubber Cap(R)	고압 탱크(우)	4	
A-35	01-01746-00		Rubber Cap	고압 탱크	7	
A-36	01-01746-00		Bed Rubber	침대 고무	1	
A-37	01-01746-00		Model (Sticker)	모델 스티커-후판	1	
A-38	01-01746-00		Model (Sticker)	모델 스티커-앞판	1	
A-39	01-01746-00		Model (Sticker)	모델 스티커-좌판	1	
A-40	01-01746-00		Model (Sticker)	모델 스티커-우판	1	
A-41	01-01746-00		Top Cover	상판	2	
A-42	01-01746-00		Top Cover	상판	1	
A-43	01-01746-00		31 Tank Winder Assy	31 탱크 감속기	15set	
A-44	01-01746-00		31 Tank Winder (Left Assy)	31 탱크 감속기 (좌측)	1	
A-45	01-01746-00		31 Tank Winder (Right Assy)	31 탱크 감속기 (우측)	1	
A-46	01-01746-00		31 Tank Winder (Left Assy)	31 탱크 감속기 (좌측)	1	
A-47	01-01746-00		31 Tank Winder (Right Assy)	31 탱크 감속기 (우측)	1	
A-48	01-01746-00		31 Tank Winder	31 탱크 감속기	1	
A-49	01-01746-00		Screw (1.6x4"mm)	볼트	2	
A-50	01-01746-00		31 Tank Winder Action Ring	31 탱크 감속기 링	1	
A-51	01-01746-00		31 Tank Winder Upper Rubber Ring	31 탱크 감속기 고무링	1	
A-52	01-01746-00		31 Tank Winder Lower Rubber Ring	31 탱크 감속기 고무링	1	
A-53	01-01746-00		31 Tank Winder Adjusting Plate	31 탱크 감속기 조정판	1	
A-54	01-01746-00		Screw (1.6x4"mm)	볼트	1	
A-55	01-01746-00		Washer	와셔	1	
A-56	01-01746-00		31 Tank Winder Lower Rubber Ring	31 탱크 감속기 고무링	1	
A-57	01-01746-00		31 Tank Winder Adjusting Assy	31 탱크 감속기 조정판	1	
A-58	01-01746-00		Screw (1.6x4"mm)	볼트	1	

Note: P=Heavy Material(중량재), M=Medium Material(중량재), L=Light Material(경량재), K=Soft Material(부드러운재), EL=Large (Shuttle Model) (대형 셔틀 모델)

①:관계 별 고유 코드

Unique code by mechanism

②:관계 별 고유 명칭

Unique name by mechanism

③:관계도

Explode view

④Ref.No.:파트별 고유 식별 번호

Unique identification number by part

⑤Parts No.:고유 제품 코드

Unique Product code

Ex)

구분 Category	Code	비고 remarks
구 부품 Old part	01-030C-1230	
신 부품 New Part	AS-000000-00	조(組) 파트 Set parts
	GP-000000-00	기구적 파트 Instrumental parts
	EP-000000-00	전기적 파트 Electrical parts

⑥Note:공지사항 표기 및 메모

Refers to notice and memo

⑦품명

명:파트의 고유 품명

Name of Part:Unique name of parts

⑧Q'ty :파트의 수량

The number of parts

⑨Assembly no.:조(組) 파트의 식별 번호

Unique identification number by set part

# Warning

1. 조에 속한 파트는 개별 조립 시 제품의 파손 또는 재봉 불량일 수 있어 해당 파트에 대한 주문 시에는 조 품목으로만 구입이 가능합니다.
2. 본 책자는 Parts Book으로 제작되었으므로 매뉴얼로 사용 불가합니다.
3. 사전 예고 없이 사양이 변경 될 수도 있습니다.

1. The parts classified as ass'y items may cause damage to the machine or bad sewing when they are separately assembled. Hence, when they are ordered, they can be purchased as ass'y items only.
2. This is a parts book. It cannot be used as a manual.
3. Parts are Subject to change in Design Without Prior Notice.

## MODEL

### FOR HEAVY MATERIAL

- **KM-640BL-7**

LONG ARM TYPE, 1-NEEDLE, UPPER & LOWER FEED LOCK STITCH M/C WITH THREAD TRIMMER DRIVEN BY SERVO MOTOR & LARGE HOOK

롱암형, 1본침 상하송 본봉 자동사절 재봉기 (수직 2배hook)

- **KM-640BL**

LONG ARM TYPE, 1-NEEDLE, UPPER & LOWER FEED LOCK STITCH M/C WITH LARGE HOOK

롱암형, 1본침 상하송 본봉 재봉기 (수직 2배hook)

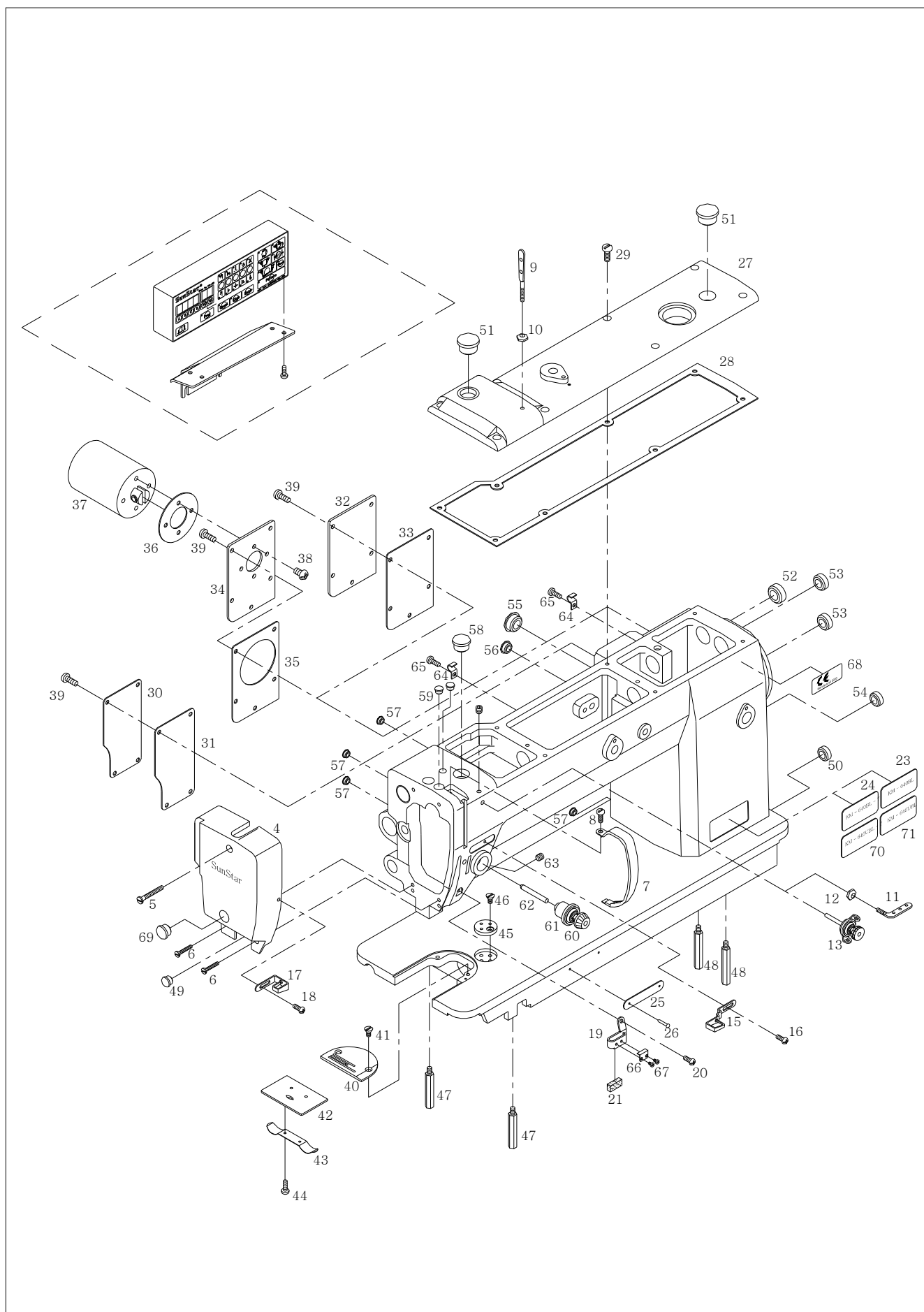
# CONTENTS

## 목 차

A	Machine Body & Thread Tension Adjusting Mechanism	
	외장 및 실장력 조절 관계 ●.....	6
B	Upper Shaft & Needle Bar Mechanism	
	상축 및 바늘대 관계 ●.....	10
C	Upright Shaft & Lower shaft Mechanism	
	입축 및 하축 관계 ●.....	12
D	Lower Feed Mechanism	
	하 피이드 관계 ●.....	14
E	Thread Trimmer Mechanism	
	사절 관계 ●.....	18
F	Upper Feed Mechanism	
	상 피이드 관계 ●.....	22
G	Presser Foot & Tension Release Mechanism	
	노루발 및 실넛추기 관계 ●.....	26
H	Reverse Button Mechanism	
	역진 버튼 관계 ●.....	28
I	Lubrication Mechanism	
	급유 관계 ●.....	30
J	Accessories Mechanism	
	액세서리 관계 ●.....	32

## Machine Body & Thread Tension Adjusting Mechanism

## 외장 및 실장력 조절 관계

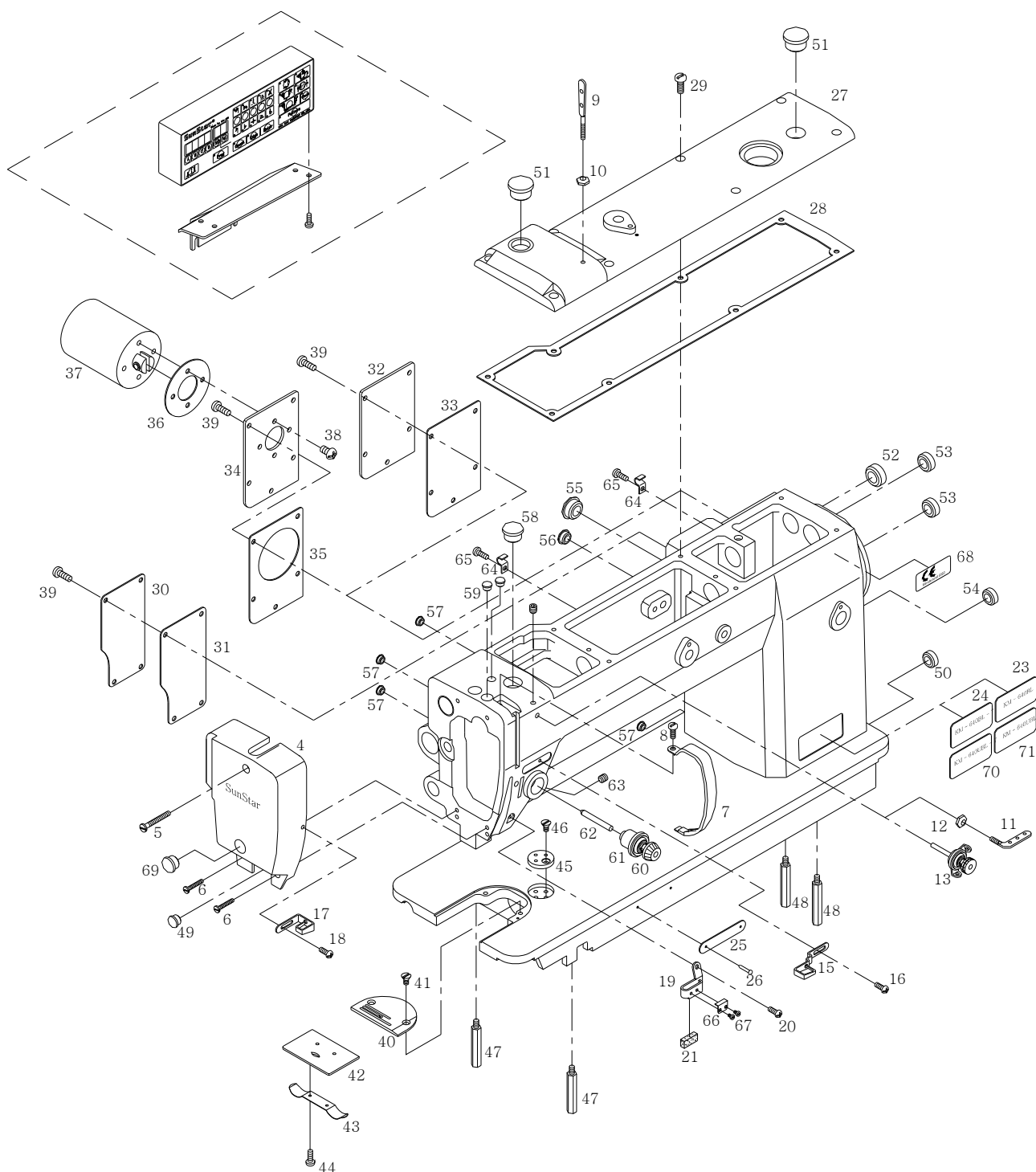


Ref. No.	Parts No.	Note	Name of Parts	품 명	Q'ty	Assembly No.
A-1	01-001A-640L	BL	Arm, Bed	암 베드	1	
A-2	AS-007377-00	BL-7	Arm, Bed	암 베드	1	
A-4	GP-013362-02		Face Plate	면판	1	
A-5	01-004S-640L		Screw For Face Plate(Upper)	면판 첩나사(상)	1	
A-6	SC-0498-3710		Screw(11/64"n=40)	가마잡이 나사	1	
A-7	01-106A-640L		Thread Take Up Cover	실채기 커버	1	
A-8	SC-0543-2302		Screw(11/64"n=40)	홈카바 힌지 고정나사	1	
A-9	01-116A-2350		Upper Thread Guide Pin Ass'y	윗실 걸이(조)	1Set	
A-10	01-027C-1230		Nut For A-9	윗실 걸이 첩 너트	1	
A-11	01-015A-1230	BL	Thread Guide With Three Holes	세구멍 실걸이	1	
A-12	01-027C-1230	BL	Nut For A-11	세구멍 실걸이 첩 너트	1	
A-13	40-001A-257A	BL-7	Sub Upper Thread Tension Ass'y Control	보조 실조절 장치(조)	1Set	
A-14	SC-0542-1230	BL-7	Screw(11/64"n=40)	실늦추기 고정나사	1	
A-15	01-007C-3400		Arm Thread Guide	암 실안내	1	
A-16	SC-0120-1230		Screw(9/64"n=40)	암 실안내 첩나사	1	
A-17	01-031C-146L		Face Plate Thread Guide	면판 실안내	1	
A-18	SC-0120-1230		Screw(9/64"n=40)	오일펌프 카바나사	1	
A-19	GP-031314-00		Arm Thread Guide Plate(L)	암 실안내(하)	1	
A-20	SC-0120-1230		Screw(9/64"n=40)	오일펌프 카바나사	1	
A-21	44-009M-3400		Upper Thread Oil Felt	윗실 급유 헬트	1	
A-23	GP-009180-00		Model Mark(KM-640BL)	모델 마크(KM-640BL)	1	
A-24	GP-009181-00	BL-7	Model Mark(KM-640BL-7)	모델 마크(KM-640BL-7)	1	
A-25	01-035P-1370		Machine Number Plate	기번판	1	
A-26	01-035P-7400		Pin For A-25	기번판 고정핀	2	
A-27	01-023A-640L		Top Cover	윗뚜껑	1	
A-28	01-024C-640L		Gasket For Top Cover	윗뚜껑 가스켓	1	
A-29	SC-0174-1230		Screw(11/64"n=40)	가마잡이 나사	8	
A-30	01-026A-640L		Back Cover(A)	뒷뚜껑(A)	1	
A-31	01-127C-640L		Gasket For Back Cover(A)	뒷뚜껑(A) 가스켓	1	
A-32	01-028A-640L	BL	Back Cover(B)	뒷뚜껑(B)	1	
A-33	01-129C-640L	BL	Gasket For Back Cover(B)	뒷뚜껑(B) 가스켓	1	
A-34	06-092A-64L7	BL-7	B/T Solenoid Bracket	역진 솔레노이드 브라켓	1	
A-35	06-193M-64L7	BL-7	Gasket for B/T Solenoid Bracket	역진 솔레노이드 브라켓 가스켓	1	
A-36	06-190M-64L7	BL-7	Gasket for B/T Solenoid	역진 솔레노이드 가스켓	1	
A-37	AS-008157-00	BL-7	B/T Solenoid Ass'y	역진 솔레노이드 (조)	1Set	
A-38	SC-0175-1230	BL-7	Screw(11/64"n=40)	역진 솔레노이드 첩나사	4	
A-39	SC-0498-3710		Screw(11/64"n=40)	가마잡이 나사	9	
A-40	01-012A-3400		Needle Plate	침판	1	
A-41	SC-000568-00		Screw(11/64"n=40)	침판 첩나사	2	
A-42	01-134A-640L		Slide Plate	미끄럼판	1	
A-43	01-234A-1230		Slide Plate Spring	미끄럼판 스프링	1	
A-44	01-334A-1230		Screw For A-43	미끄럼판 스프링 첩나사	2	
A-45	01-144A-257A		Gauge Plate	게이지 부착판	1	
A-46	SC-000568-00		Screw(11/64"n=40)	게이지 부착판 첩나사	1	
A-47	01-039A-640L		Bed Base(Front)	베드 받침(전)	2	
A-48	01-040A-640L		Bed Base(Rear)	베드 받침(후)	2	
A-49	01-110R-1230		Face Plate Rubber Cap	면판 고무마개	1	
A-50	01-021R-1600		Bed Rubber Cap	베드 고무마개	1	
A-51	01-042R-640L		Top Cover Rubber Cap	윗뚜껑 고무마개	2	
A-52	01-043R-640L		Feed Regulator Shaft Rubber Cap	절환기 고무마개	1	
A-53	01-044R-640L		Climb Device Adjusting Shaft Rubber Cap	노루발 상하운동 조절축 고무마개	2	
A-54	01-045R-640L		Feed Adjusting Shaft Rubber Cap	피이드 조절축 고무마개	1	
A-55	01-018M-9570		Arm Back Part Rubber Cap(Large)	암 후부 고무마개(大)	1	
A-56	01-110R-1230		Arm Back Part Rubber Cap(Middle)	암 후부 고무마개(中)	1	
A-57	04-104R-1230		Arm Back Part Rubber Cap(Small)	암 후부 고무마개(小)	4	
A-58	01-042R-640L		Arm Upper Part Rubber Cap(Large)	암 상부 고무마개(大)	1	
A-59	04-104R-1230		Arm Upper Part Rubber Cap(Small)	암 상부 고무마개(小)	2	

NOTE: BL: KM-640BL

BL-7: KM-640BL-7

□=Common Part





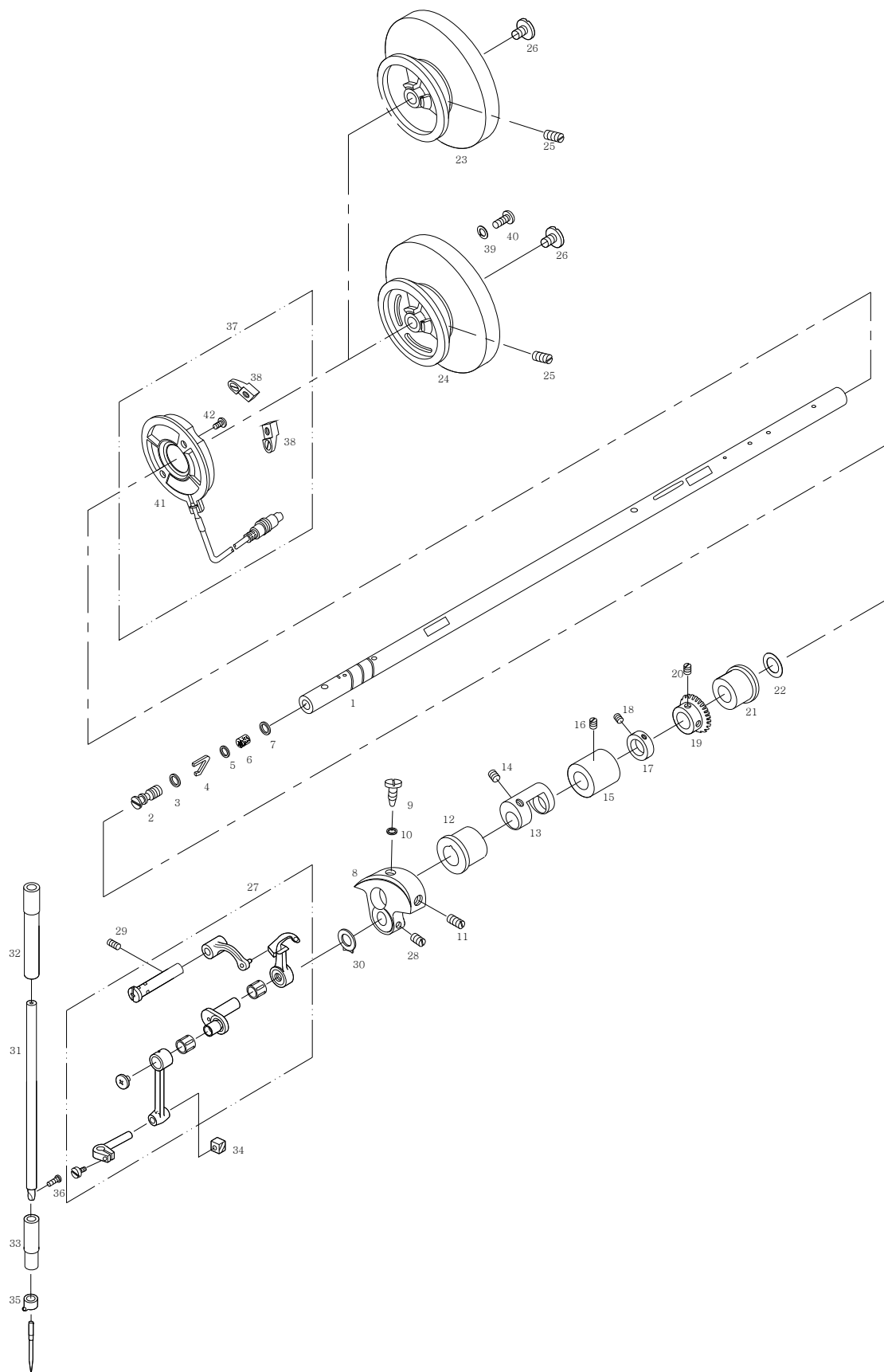
[illegible]

NOTE: BL: KM-640BL  
BL-7: KM-640BL-7  
□=Common Part

# B

## Upper Shaft & Needle Bar Mechanism

### 상축 및 바늘대 관계

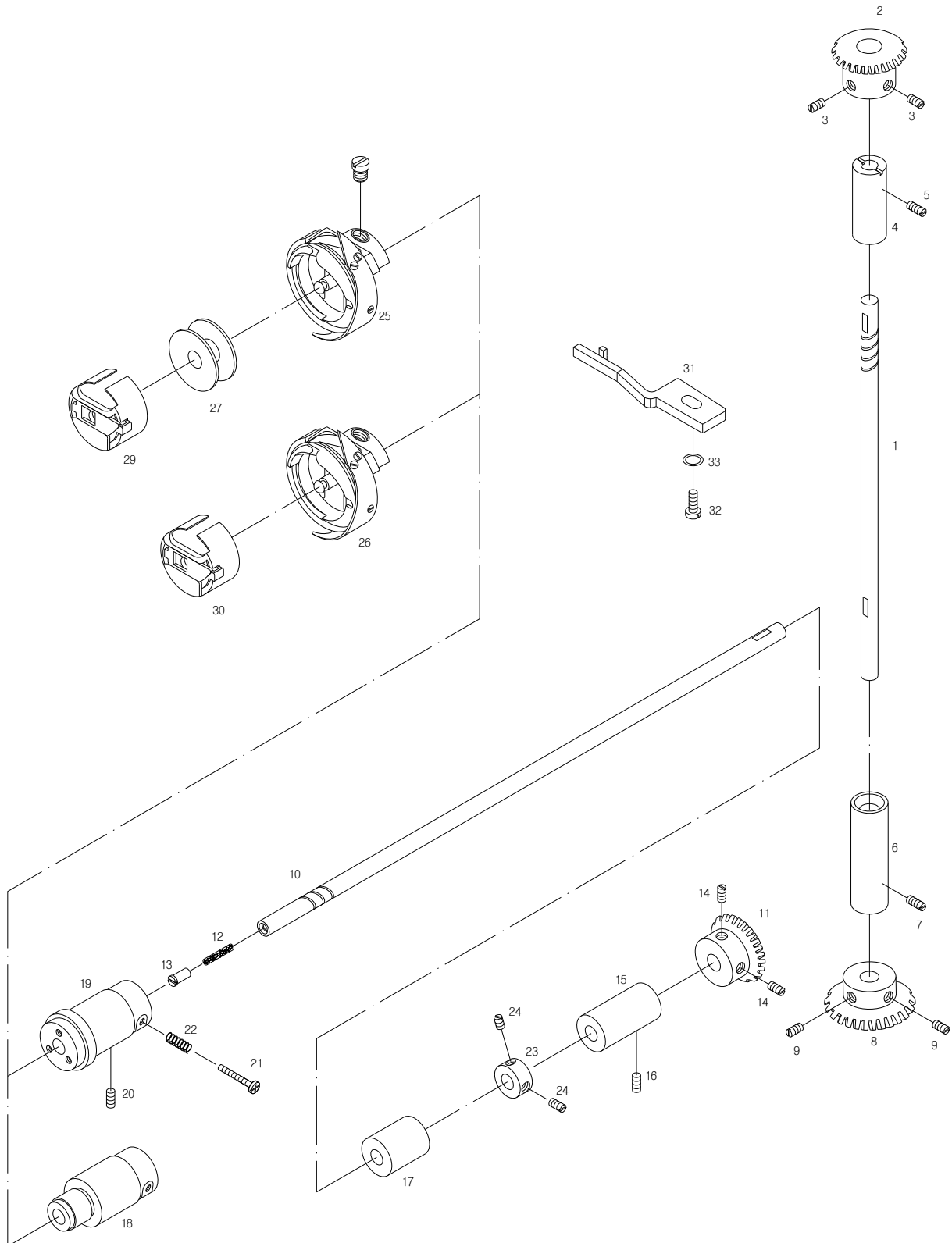


[illegible]

NOTE: BL: KM-640BL

BI-7: KM-640BI-7

□=Common Part



[illegible]

NOTE: BL: KM-640BL

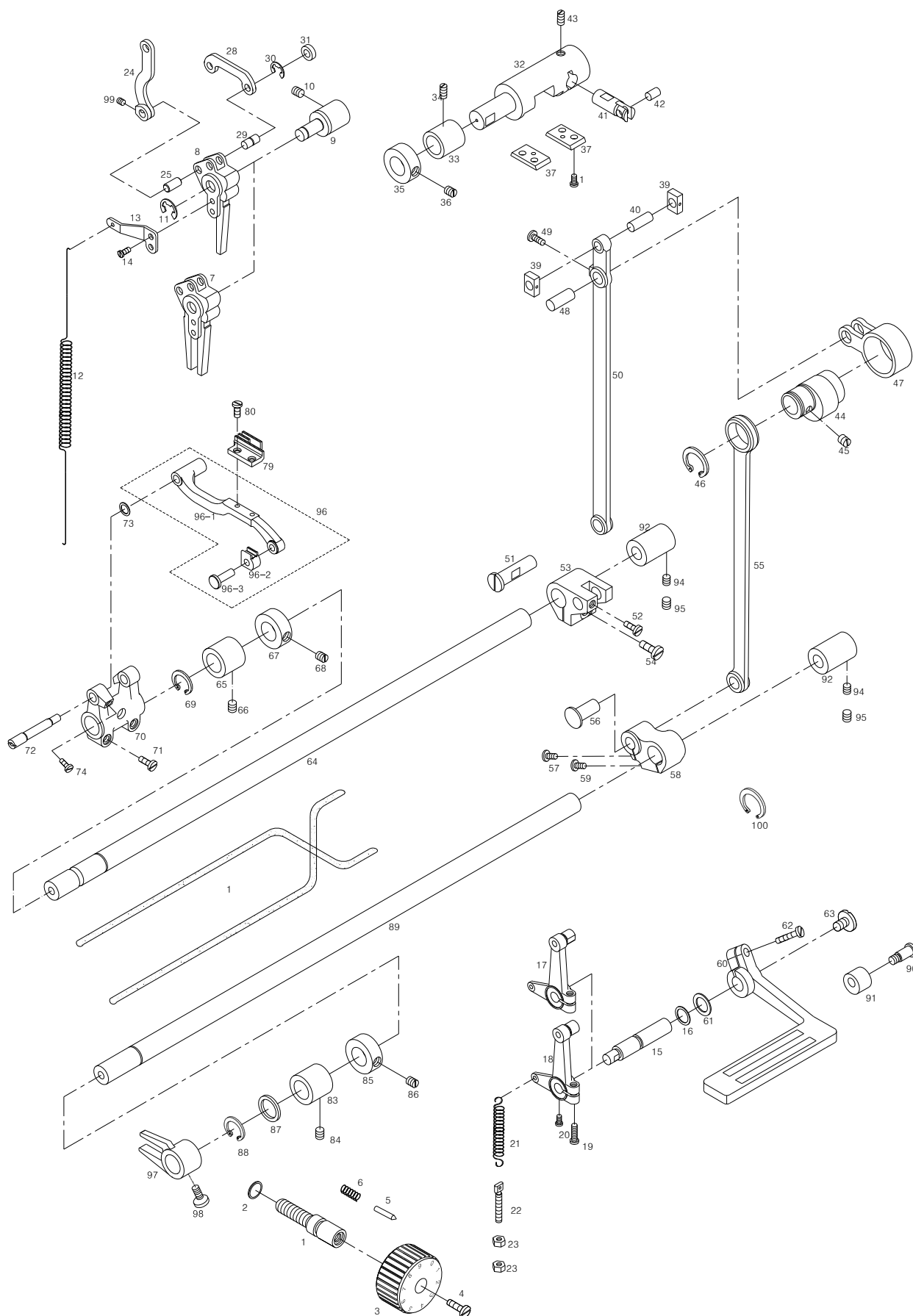
BL-7: KM-640BL-7

□=Common Part

# D

## Lower Feed Mechanism

### 하 피이드 관계



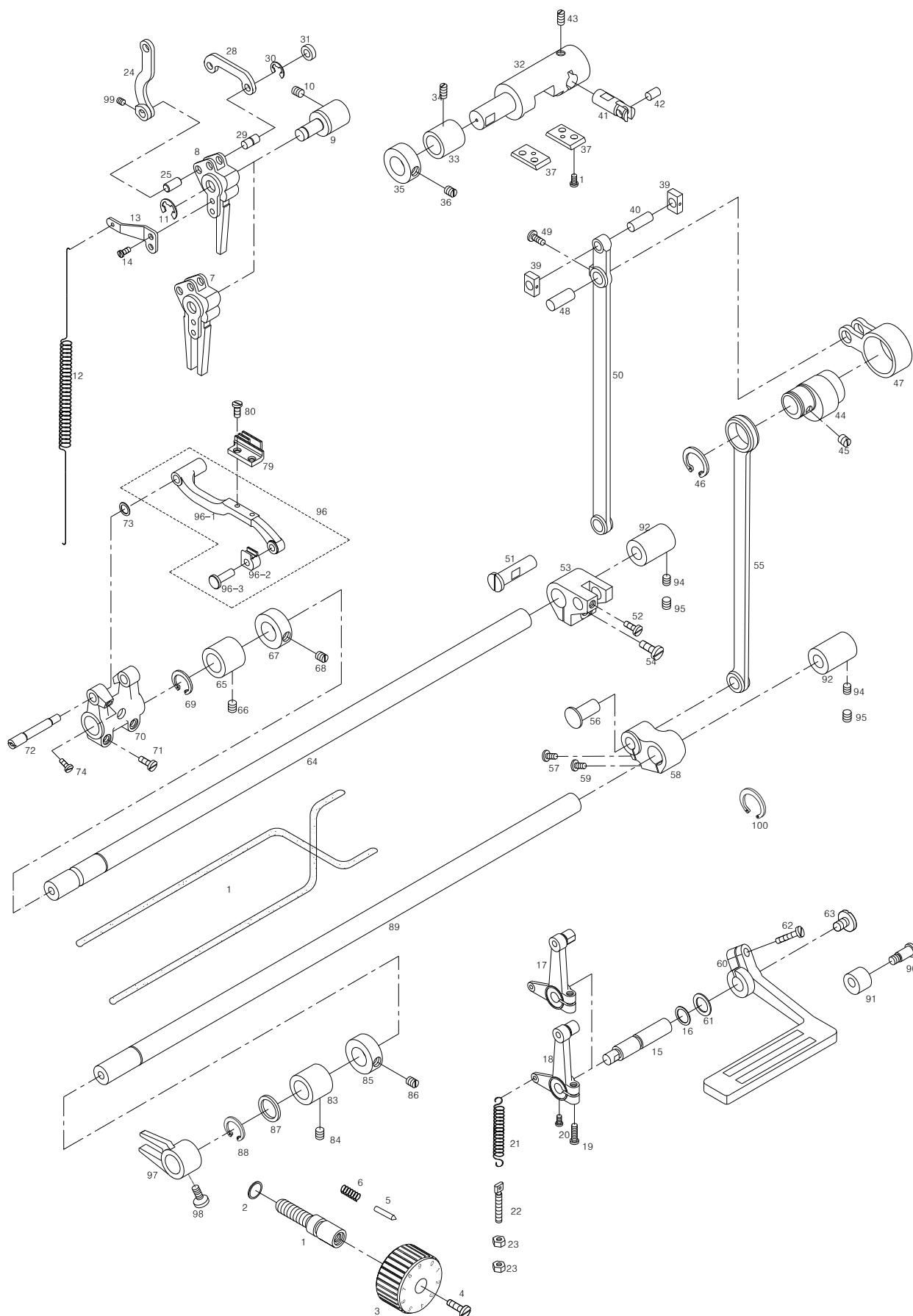
Ref. No.	Parts No.	Note	Name of Parts	품 명	Q'ty	Assembly No.
D-1	06-001A-640L		Feed Regulator Dial Shaft	피이드 조절 다이얼 축	1	
D-2	06-010R-1230		O-Ring For D-1	피이드 조절 다이얼 축 O-링	1	
D-3	06-007C-3400		Feed Regulator Control Plate	다이얼 문자판	1	
D-4	SC-0193-1230		Screw(3/16"n=28)	다이얼 판 고정나사	1	
D-5	06-026P-1230		Pin For D-3	다이얼 문자판 핀	1	
D-6	06-027G-1230		Spring For D-5	다이얼 문자판 핀 스프링	1	
D-7	06-107A-640L	BL	Feed Regulator	피이드 조절기	1	
D-8	06-183A-64L7	BL-7	Feed Regulator	피이드 조절기	1	
D-9	06-109A-640L		Feed Adjusting Shaft	피이드 조절축	1	
D-10	SC-0317-2700		Screw(15/64"n=28)	피이드 조절축 쥘나사	1	
D-11	06-003C-7400		E-Ring For D-8	피이드 조절축 E형 멈춤링	1	
D-12	06-013G-640L		Spring For D-7, D-8	피이드 조절기 스프링	1	
D-13	06-114P-640L		Holder For D-12	피이드 조절기 스프링 걸이	1	
D-14	SC-0175-1230		Screw(11/64"n=40)	실채기 카바나사	2	
D-15	GP-029568-00		Reverse Feed Control Lever Shaft	역진 레버 축	1	
D-16	06-042R-1230		O-Ring For D-15	역진 레버 축 O-링	1	
D-17	06-118A-640L	BL	Reverse Feed Lever Crank Ass'y	역진 레버 크랭크(조)	1조	
D-18	06-118A-64L7	BL-7	Reverse Feed Lever Crank Ass'y	역진 레버 크랭크(조)	1조	
D-19	SC-0184-1600		Screw(3/16"n=28)	수평 밀대 크랭크 쥘나사	1	
D-20	SC-0174-1230		Screw(11/64"n=40)	역진 레버 크랭크 고정나사	1	
D-21	06-024G-1230		Return Spring For D-17, D-18	역진 레버 크랭크 리턴 스프링	1	
D-24	GP-031514-00		Connecting Rod For Feed Regulator Shaft	절환기 연결로드	1	
D-25	PN-000480-00		Pin For D-24	절환기 연결로드 핀	1	
D-28	GP-031513-00	BL-7	B/T Solenoid Crank	역진 솔레노이드 크랭크	1	
D-29	06-025P-640L	BL-7	Pin For D-28	역진 솔레노이드 크랭크 연결핀	1	
D-30	05-014C-1230	BL-7	E-Ring For D-29	역진 솔레노이드 크랭크 연결핀 E-형 멈춤링	1	
D-31	06-027P-640L	BL-7	B/T Solenoid Crank Spacer	역진 솔레노이드 크랭크 스페이서	1	
D-32	06-128A-640L		Feed Regulator Shaft	절환기	1	
D-33	06-129A-640L		Feed Regulator Shaft Bushing	절환기 축 붓싱	1	
D-34	SC-0114-1230		Screw(15/64"n=28)	절환기 축 붓싱 쥘나사	1	
D-35	02-021A-1230		Stopper Collar For D-32	절환기 스토퍼 카라	1	
D-36	SC-A129-4515		Screw(1/4"n=40)	절환기 스토퍼 카라 고정나사	2	
D-37	06-133P-640L		Slide Block Guide Plate	슬라이드 블럭 안내판	2	
D-38	SC-0175-1230		Screw(11/64"n=40)	슬라이드 블럭 안내판 쥘나사	4	
D-39	06-135A-640L		Slide Block	슬라이드 블럭	2	
D-40	06-036A-640L		Slide Block Shaft	슬라이드 블럭 축	1	
D-41	06-137P-640L		Reverse Shaft For D-32	절환기 역진 축	1	
D-42	06-138P-640L		Connecting Pin For D-41	절환기 역진 축 연결핀	1	
D-43	SC-0507-1230		Screw(15/64"n=28)	절환기 역진 축 쥘나사	1	
D-44	06-140A-640L		Feed Cam	피이드 캠	1	
D-45	SC-A129-4515		Screw(1/4"n=40)	피이드 캠 고정나사	2	
D-46	06-007C-1600		C-Ring For D-44	피이드 캠 C형 멈춤링	1	
D-47	06-143A-640L		Connecting Rod For D-44	피이드 캠 연결로드	1	
D-48	06-144P-640L		Pin For D-47	피이드 캠 연결로드 핀	1	
D-49	SC-0128-7400		Screw(11/64"n=40)	인봉카라쥘나사	1	
D-50	06-146A-640L		Feed Connecting Rod	피이드 연결로드	1	
D-51	06-147A-640L		Pin For D-50	피이드 연결로드 핀	1	
D-52	SC-0122-1230		Screw(15/64"n=28)	톱니 받침 축 고정나사	1	
D-53	06-149A-640L		Level Feed Shaft Crank(Rear)	수평밀대 크랭크(후)	1	
D-54	SC-0343-3800		Screw(15/64"n=28)	상피이드 노루발 압력 조절나사	1	
D-55	06-151A-640L		Crank Rod	크랭크 로드	1	
D-56	06-017P-3400		Connecting Pin for D-55	크랭크 로드 연결핀	1	
D-57	SC-0190-2700		Screw(3/16"n=32)	스토퍼 쥘나사	1	
D-58	GP-019538-00		Feed Lifting Shaft Crank(Rear)	들대 크랭크(후)	1	
D-59	SC-0190-2700		Screw(3/16"n=32)	스토퍼 쥘나사	1	
D-60	06-033A-2350		Reverse Feed Lever	역진 레버	1	
D-61	06-053W-1230		Washer for Reverse Feed Lever Shaft	역진 레버 축 파형 와셔	1	

NOTE: BL: KM-640BL  
 BL-7: KM-640BL-7  
 □=Common Part

# D

## Lower Feed Mechanism

### 하 피이드 관계



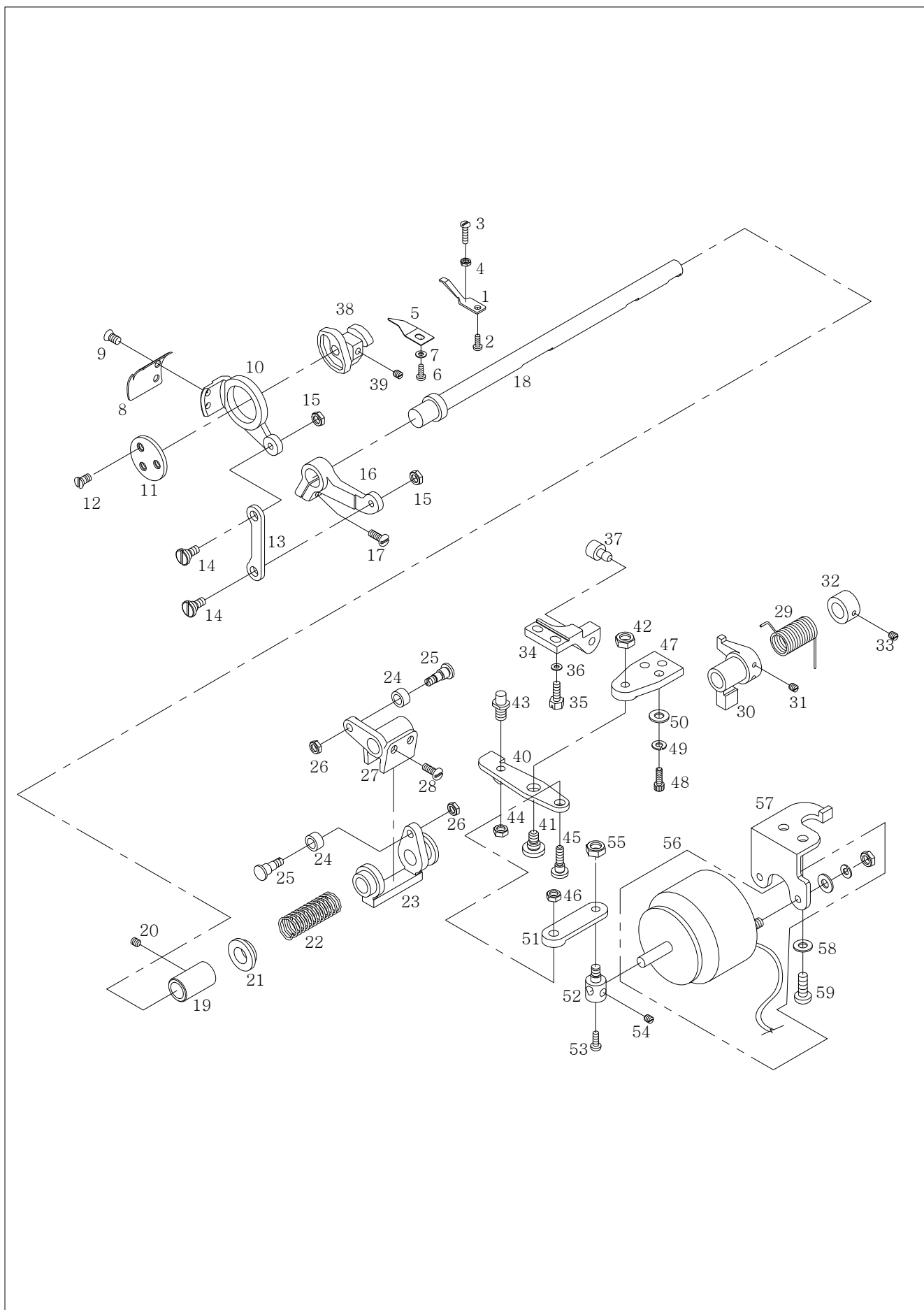


[illegible]

NOTE: BL: KM-640BL

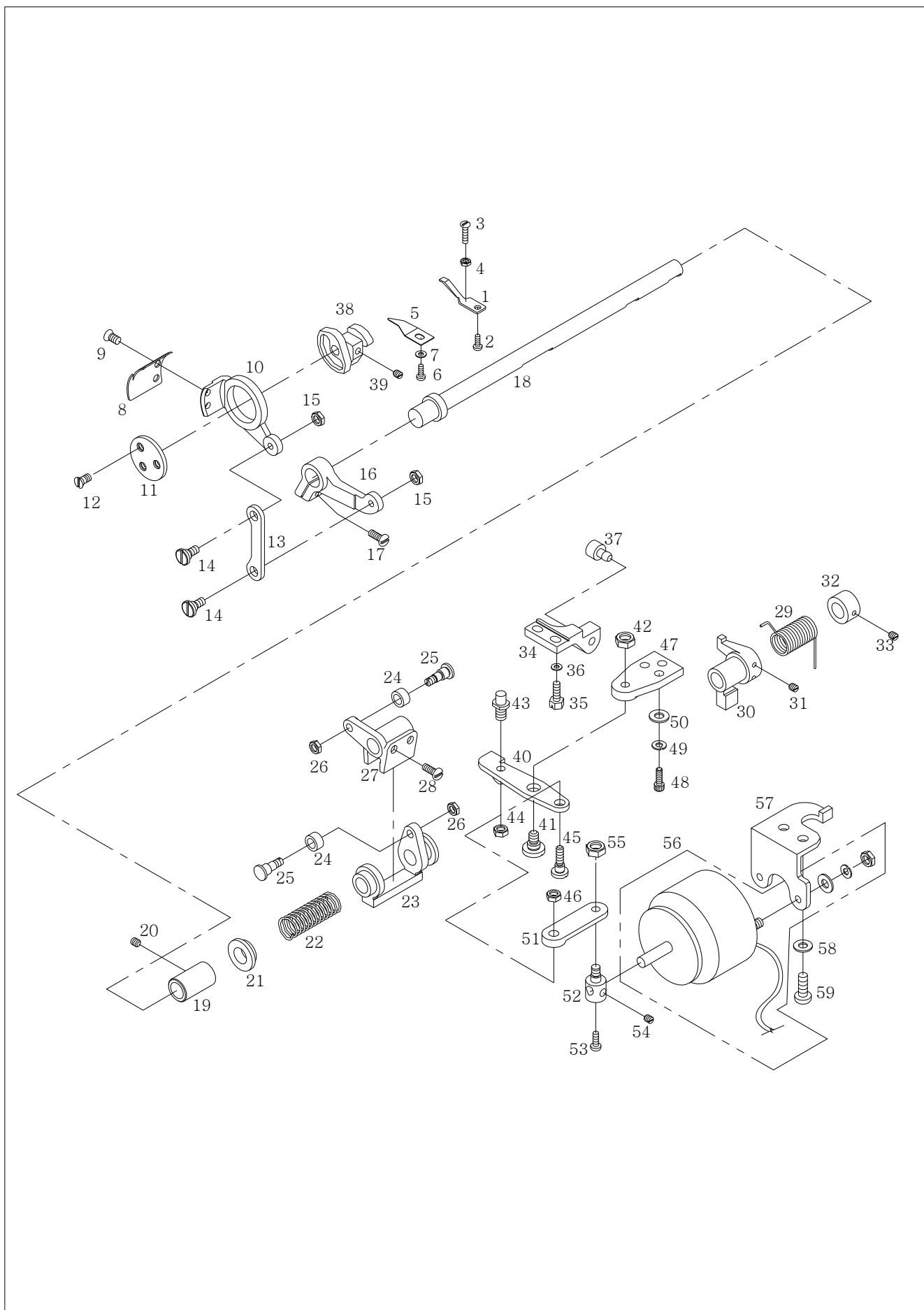
BL-7: KM-640BL-7

□=Common Part



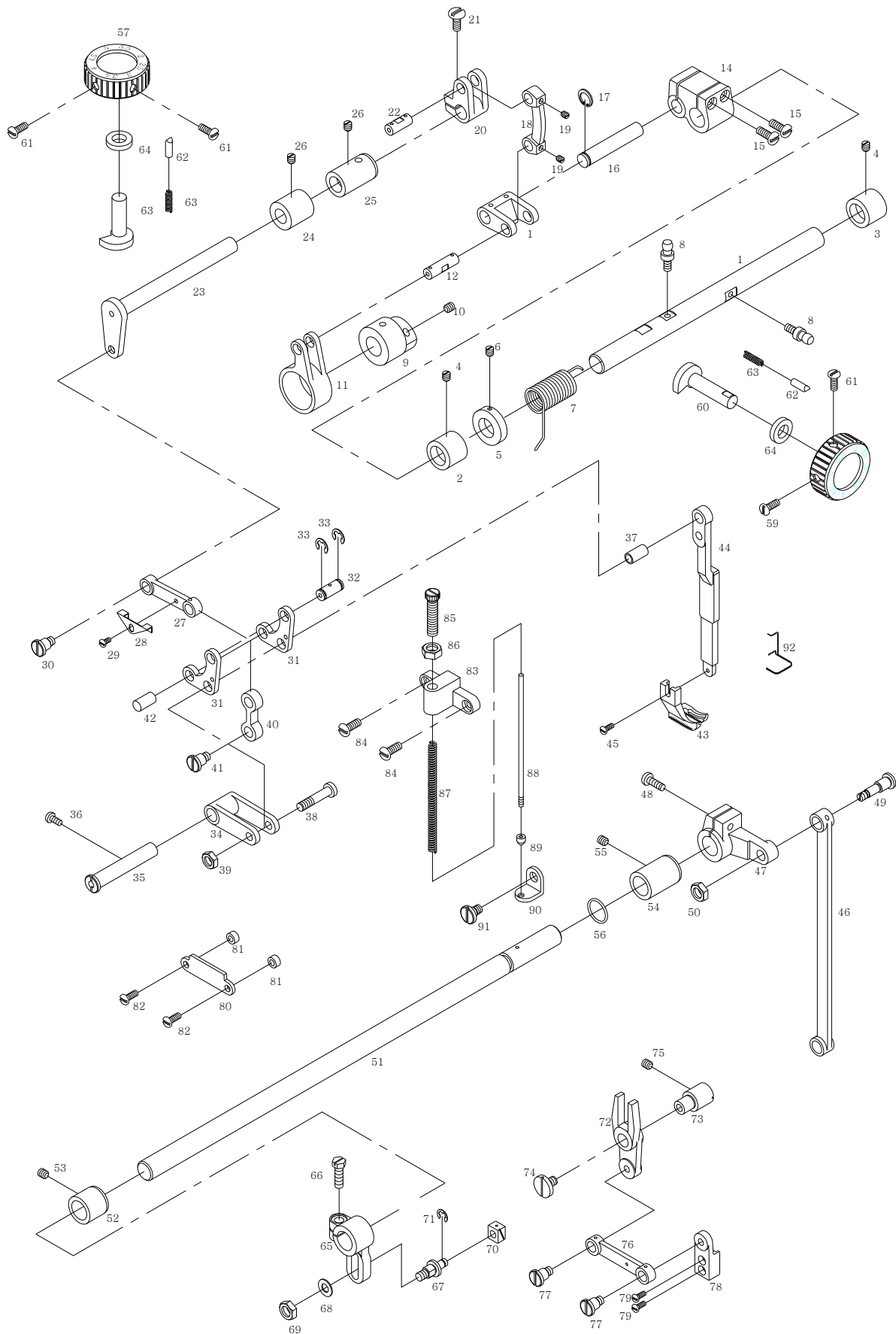
Ref. No.	Parts No.	Note	Name of Parts	품 명	Q'ty	Assembly No.
E-1	GP-031207-00	BL-7	Fixed Mes	고정메스	1	
E-2	SC-0145-3800	BL-7	Screw(9/64"n=40)	바늘판 받침 침나사B	1	
E-3	SC-A301-4119	BL-7	Screw(1/8"n=40)	고정메스 장력 조절나사	1	
E-4	SN-0103-2700	BL-7	Nut(1/8"n=40)	고정메스 장력 조절나사 너트	1	
E-5	10-005A-64L7	BL-7	Thread Retaining Plate	실 가리개	1	
E-6	SC-0175-1230	BL-7	Screw(11/64"n=40)	실채기 카바 나사	1	
E-7	02-019W-1230	BL-7	Washer for E-5	실 가리개 고정와셔	1	
E-8	10-108A-64L7	BL-7	Rotary Mes	동메스	1	
E-9	SC-A154-4114	BL-7	Screw(11/64"n=40)	회전메스 고정나사	2	
E-10	10-110A-25BL	BL-7	Thread Trimming Holder	사절 홀더	1	
E-11	GP-031221-00	BL-7	Thread Trimming Holder Cover	사절 홀더 커버	1	
E-12	SC-A301-4119	BL-7	Screw(9/64"n=40)	사절 홀더 커버 고정나사	3	
E-13	10-113C-64L7	BL-7	Thread Trimming Lever Connecting Link	사절 레버 연결 링크	1	
E-14	10-014S-64L7	BL-7	Stud Screw for E-13	사절 레버 연결 링크 단나사	2	
E-15	SN-0115-7400	BL-7	Nut for E-14	오프너 너트	2	
E-16	10-116A-64L7	BL-7	Thread Trimming Lever	사절 레버	1	
E-17	SC-A174-4122	BL-7	Screw(11/64"n=40)	사절 레버 침나사	1	
E-18	10-118A-64L7	BL-7	Thread Trimming Shaft	사절 축	1	
E-19	10-116A-2700	BL-7	Thread Trimming Shaft Bushing	사절 축 보싱	1	
E-20	SC-0352-7400	BL-7	Screw(3/16"n=28)	가마축 보싱 침나사	1	
E-21	10-121C-64L7	BL-7	Guide Bush for Return Spring	리턴 스프링 가이드 보싱	1	
E-22	10-022G-64L7	BL-7	Slide Arm Return Spring	슬라이드 암 리턴 스프링	1	
E-23	10-123A-64L7	BL-7	Slide Arm	슬라이드 암	1	
E-24	10-166A-7507	BL-7	Roller	사절 캠 로울러	2	
E-25	10-067S-7507	BL-7	Stud Screw for E-24	사절 캠 로울러 단나사	2	
E-26	SN-0115-7400	BL-7	Nut(3/16"n=32)	오프너 너트	2	
E-27	10-127A-64L7	BL-7	Cam Follower Crank	사절 캠 종동 크랭크	1	
E-28	SC-0169-1600	BL-7	Screw(15/64"n=28)	피드 조절 크랭크 침나사	2	
E-29	10-029G-64L7	BL-7	Return Spring	사절 축 리턴 스프링	1	
E-30	10-130A-64L7	BL-7	Stopper Lever	스토퍼 레버	1	
E-31	SC-0317-2700	BL-7	Screw(15/64"n=28)	캠 접축 안내 고정나사	2	
E-32	06-220A-2350	BL-7	Collar for E-18	피드 조절기 축 카라	1	
E-33	SC-0308-5607	BL-7	Screw(1/4"n=40)	사절 축 카라 침나사	2	
E-34	10-118A-2700	BL-7	Stopper	스토퍼	1	
E-35	SC-0190-2700	BL-7	Screw(3/16"n=32)	스토퍼 침나사	2	
E-36	10-020W-2700	BL-7	Washer	스토퍼 침나사 와셔	2	
E-37	10-021R-2700	BL-7	Stopper Lever Cushion Rubber	스토퍼 레버 쿠션 고무	1	
E-38	10-054A-64L7	BL-7	Mes Cam	사절 캠	1	
E-39	SC-A308-4517	BL-7	Screw(1/4"n=40)	사절 캠 침나사	2	
E-40	10-138A-64L7	BL-7	Clutch Lever	클러치 레버	1	
E-41	10-039S-64L7	BL-7	Stud Screw for E-38	클러치 레버 단나사	1	
E-42	SN-0105-3400	BL-7	Nut(15/64"n=28)	수평운동 롯데 단나사 너트	1	
E-43	10-041S-64L7	BL-7	Stud Screw for E-38	클러치 레버 작동 핀나사	1	
E-44	SN-0105-3400	BL-7	Nut(15/64"n=28)	수평운동 롯데 단나사 너트	1	
E-45	10-042S-64L7	BL-7	Stud Screw for E-47	솔레노이드 연결 링크 단나사	1	
E-46	SN-0115-7400	BL-7	Nut(3/16"n=32)	오프너 너트	1	
E-47	10-144C-64L7	BL-7	Base Plate	베이스 플레이트	1	
E-48	SC-0190-2700	BL-7	Screw(M5×P0.8)	베이스 플레이트 고정나사	3	
E-49	07-011W-1230	BL-7	Spring Washer for E-48	스프링 와셔(Ø5)	3	
E-50	10-020W-2700	BL-7	Washer for E-48	와셔(Ø5)	3	
E-51	10-146C-64L7	BL-7	Solenoid Connecting Link	솔레노이드 연결 링크	1	
E-52	10-047P-64L7	BL-7	Solenoid Pin	솔레노이드 핀	1	
E-53	SC-0496-3710	BL-7	Screw(11/64"n=40)	하축 뒷 보싱 침나사	1	
E-54	SC-0512-1230	BL-7	Screw(11/64"n=40)	오일 펌프 조인트 나사	1	
E-55	08069SN-9311	BL-7	Nut(M5×P0.8)	솔레노이드 핀 너트	1	
E-56	10-050A-64L7	BL-7	Thread Trimming Solenoid Ass'y	사절 솔레노이드(조)	1조	
E-57	10-151A-64L7	BL-7	Base for E-51	사절 솔레노이드 베이스	1	

NOTE: BL: KM-640BL  
 BL-7: KM-640BL-7  
 □=Common Part



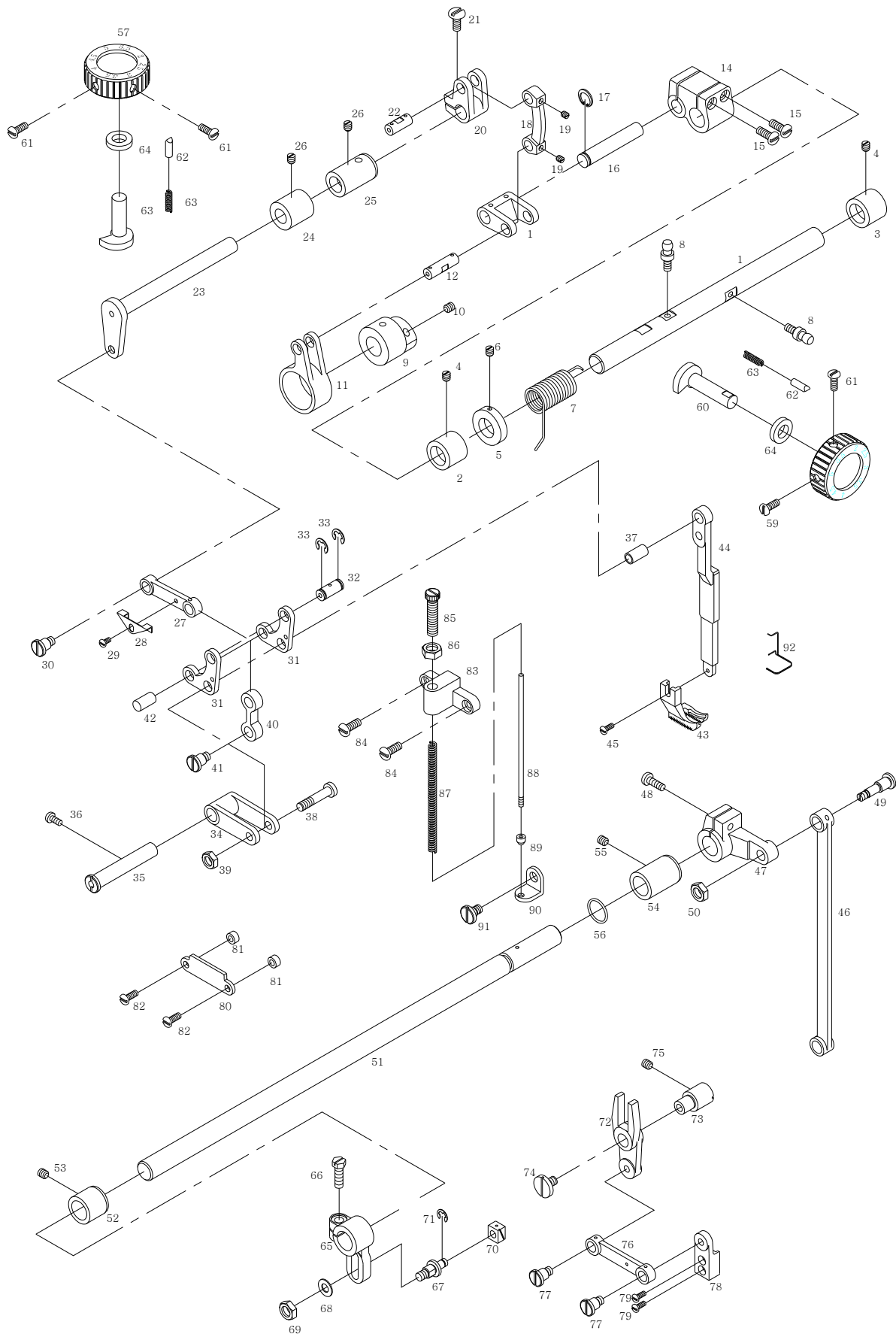
[illegible]

NOTE: BL: KM-640BL  
BL-7: KM-640BL-7  
□=Common Part



Ref. No.	Parts No.	Note	Name of Parts	품 명	Q'ty	Assembly No.
F-1	15-001A-640L		Climb Device Adjusting Shaft	노루발 상하 운동 조절축	1	
F-2	GP-025780-00		Climb Device Adjusting Shaft Bushing(Front)	노루발 상하 운동 조절축 전 붓싱	1	
F-3	15-103A-640L		Climb Device Adjusting Shaft Bushing(Rear)	노루발 상하 운동 조절축 후 붓싱	1	
F-4	SC-0542-1230		Screw(11/64"n=40)	실닛추기 고정나사	2	
F-5	02-113A-3710		Collar for F-1	노루발 상하 운동 조절축 카라	1	
F-6	SC-A129-4515		Screw(1/4"n=40)	노루발 상하 운동 조절축 카라 잠나사	2	
F-7	15-007G-640L		Return Spring for F-1	노루발 상하 운동 조절축 복귀 스프링	1	
F-8	15-008P-640L		Holder for F-7	노루발 상하 운동 조절축 복귀 스프링 걸이	2	
F-9	15-109A-640L		Upper Feed Driving Eccentric Cam	노루발 상하 운동 캠	1	
F-10	SC-A129-4515		Screw(1/4"n=40)	노루발 상하 운동 캠 잠나사	2	
F-11	15-111A-640L		Upper Feed Driving Eccentric Cam Rod	노루발 상하 운동 캠 로드	1	
F-12	15-112P-640L		Connecting Pin for F-11	노루발 상하 운동 캠 로드 연결 핀	1	
F-13	GP-035934-00		Connecting Link for F-11	노루발 상하 운동 캠 로드 연결 링크	1	
F-14	15-114A-640L		Upper Feed Driving Control Crank	노루발 상하 운동 조절 크랭크	1	
F-15	06-023S-3400		Screw(3/16"n=28)	톱니 받침 크랭크 잠나사	4	
F-16	15-016A-640L		Connecting Shaft for F-14	노루발 상하 운동 조절 크랭크 연결축	1	
F-17	15-017C-640L		C-Ring for F-16	노루발 상하 운동 조절 크랭크 연결축 C-링	1	
F-18	GP-031554-00		Upper Feed Driving Connecting Link	노루발 상하 운동 연결 링크	1	
F-19	SC-0164-2700		Screw(M5)	실 닷추기 고정나사	2	
F-20	15-120A-640L		Upper Feed Driving Crank	노루발 상하 운동 크랭크	1	
F-21	SC-0500-7400		Screw(15/64"n=28)	포크 잠나사	1	
F-22	PN-000557-00		Connecting Pin for F-20	노루발 상하 운동 크랭크 연결핀	1	
F-23	GP-010498-00		Upper Feed Driving Shaft	노루발 상하 운동 축	1	
F-24	15-124A-640L		Upper Feed Driving Shaft Front Bushing	노루발 상하 운동 축 전 붓싱	1	
F-25	15-125A-640L		Upper Feed Driving Shaft Rear Bushing	노루발 상하 운동 축 후 붓싱	1	
F-26	SC-0114-1230		Screw(15/64"n=28)	실채기 힌지 핀 나사	2	
F-27	15-127A-640L		Upper Feed Driving Rod	노루발 상하 운동 로드	1	
F-28	15-128C-640L		Upper Feed Driving Rod Wick Holder	노루발 상하 운동 로드 유심잡이	1	
F-29	SC-0365-3710		Screw(9/64"n=40)	면판 측면 카바 나사(하)	1	
F-30	15-030S-640L		Hinge Screw for Upper Feed Driving Rod	노루발 상하 운동 로드 단나사	1	
F-31	15-131A-640L		Upper Feed Connecting Link	노루발 연결링크	2	
F-32	15-132P-640L		Upper Feed Connecting Link Pin	노루발 연결링크 핀	1	
F-33	06-720C-7400		E-Ring for F-32	노루발 연결링크 핀 E-링	2	
F-34	15-134A-640L		Upper Feed Lever Rock Crank	노루발대 요동 크랭크	1	
F-35	15-135A-640L		Upper Feed Lever Rock Crank Shaft	노루발대 요동 크랭크축	1	
F-36	SC-0546-1230		Screw(15/64"n=28)	제어체 운동 조절 나사(대)	1	
F-37	15-137P-640L		Upper Feed Lever Connecting Pin	노루발대 연결핀	1	
F-38	15-038S-640L		Upper Feed Lever Driving Link Hinge Screw	노루발대 상하운동 링크 단나사	1	
F-39	SN-0121-7400		Nut(15/64"n=28)	세구멍 실걸이 너트	1	
F-40	15-140A-640L		Presser Bar Bracket Connecting Link	누름대 브라켓 연결링크	1	
F-41	15-030S-640L		Hinge Screw for F-40	누름대 브라켓 연결링크 단나사	1	
F-42	15-142P-640L		Pin for F-40	누름대 브라켓 연결링크 핀	1	
F-43	05-020A-3400		Upper Feed Presser Foot	노루발	1	
F-44	15-144A-640L		Upper Feed Lever	노루발대	1	
F-45	SC-0365-3710		Screw(9/64"n=40)	면판측면 카바 나사(하)	1	
F-46	15-146A-640L		Upper Feed Lever Level Driving Rod	노루발대 수평운동 로드	1	
F-47	15-147A-640L		Upper Feed Lever Level Driving Shaft Crank(Rear)	노루발대 수평운동축 크랭크(후)	1	
F-48	SC-0343-3800		Screw(15/64"n=28)	상피이드 노루발 압력 조절 나사	1	
F-49	15-049S-640L		Hinge Screw for Upper Feed Lever Level Driving Shaft Crank(Rear)	노루발대 수평운동축 크랭크(후) 단나사	1	
F-50	SN-0107-1230		Nut(9/32"n=28)	피이드 조절기 연결 단나사 너트	1	
F-51	GP-010495-00		Upper Feed Lever Level Driving Shaft	노루발대 수평운동축	1	
F-52	15-113A-3400		Upper Feed Lever Level Driving Shaft Front Bushing	수평운동축 붓싱	1	
F-53	SC-0110-1230		Screw(15/64"n=28)	바늘대 붓싱 나사	1	
F-54	15-154A-640L		Upper Feed Lever Level Driving Shaft Rear Bushing	노루발대 수평운동축 후 붓싱	1	
F-55	SC-0110-1230		Screw(15/64"n=28)	바늘대 붓싱 나사	1	
F-56	10-042C-2700		O-Ring for F-51	노루발대 수평운동축 O-링	1	
F-57	15-063C-640L		Climb Device Dial Ass'y(Top Cover)	Climb Device 다이알(윗뚜껑) 조	1조	

NOTE: BL: KM-640BL  
 BL-7: KM-640BL-7  
 □=Common Part



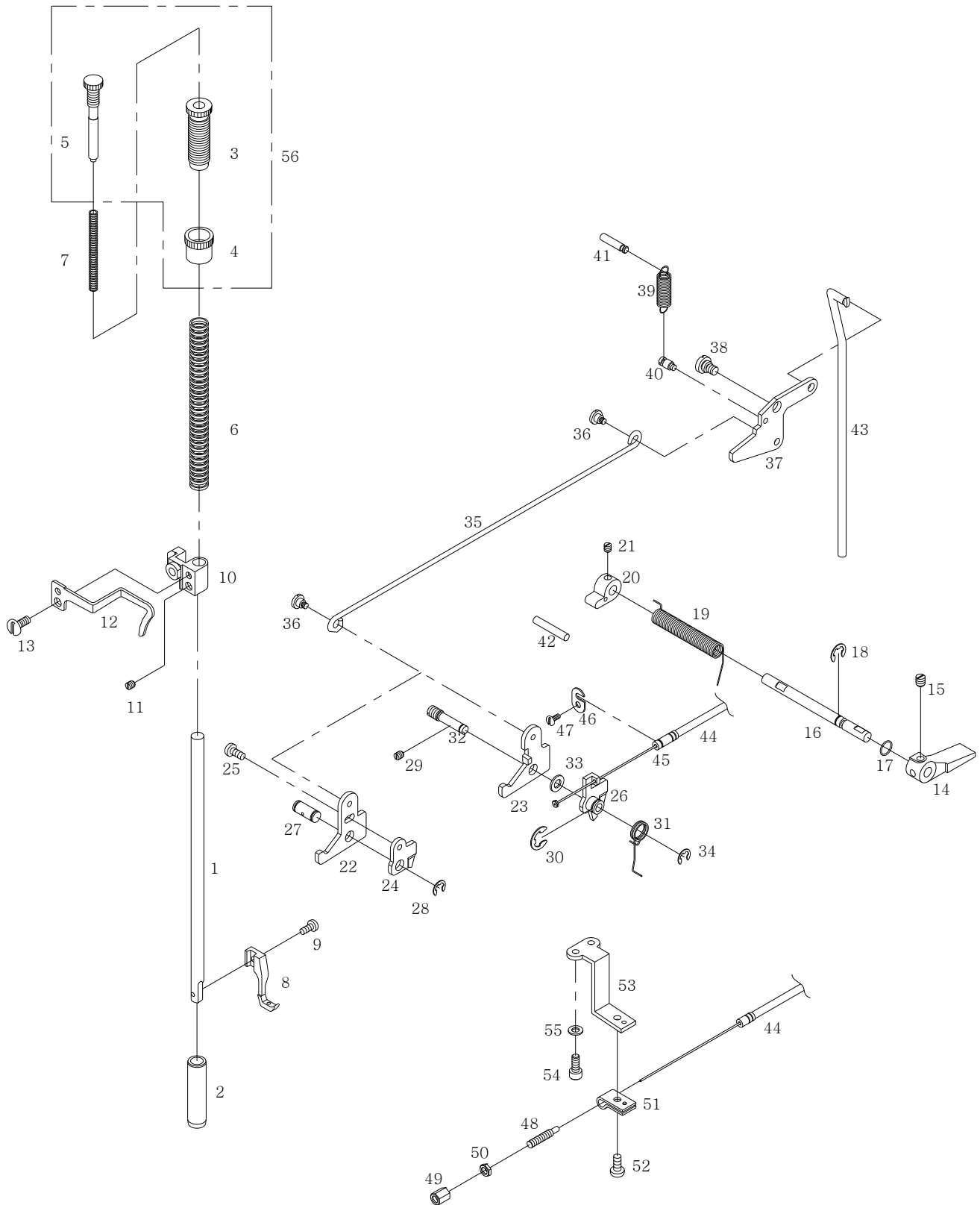


[illegible]

NOTE: BL: KM-640BL

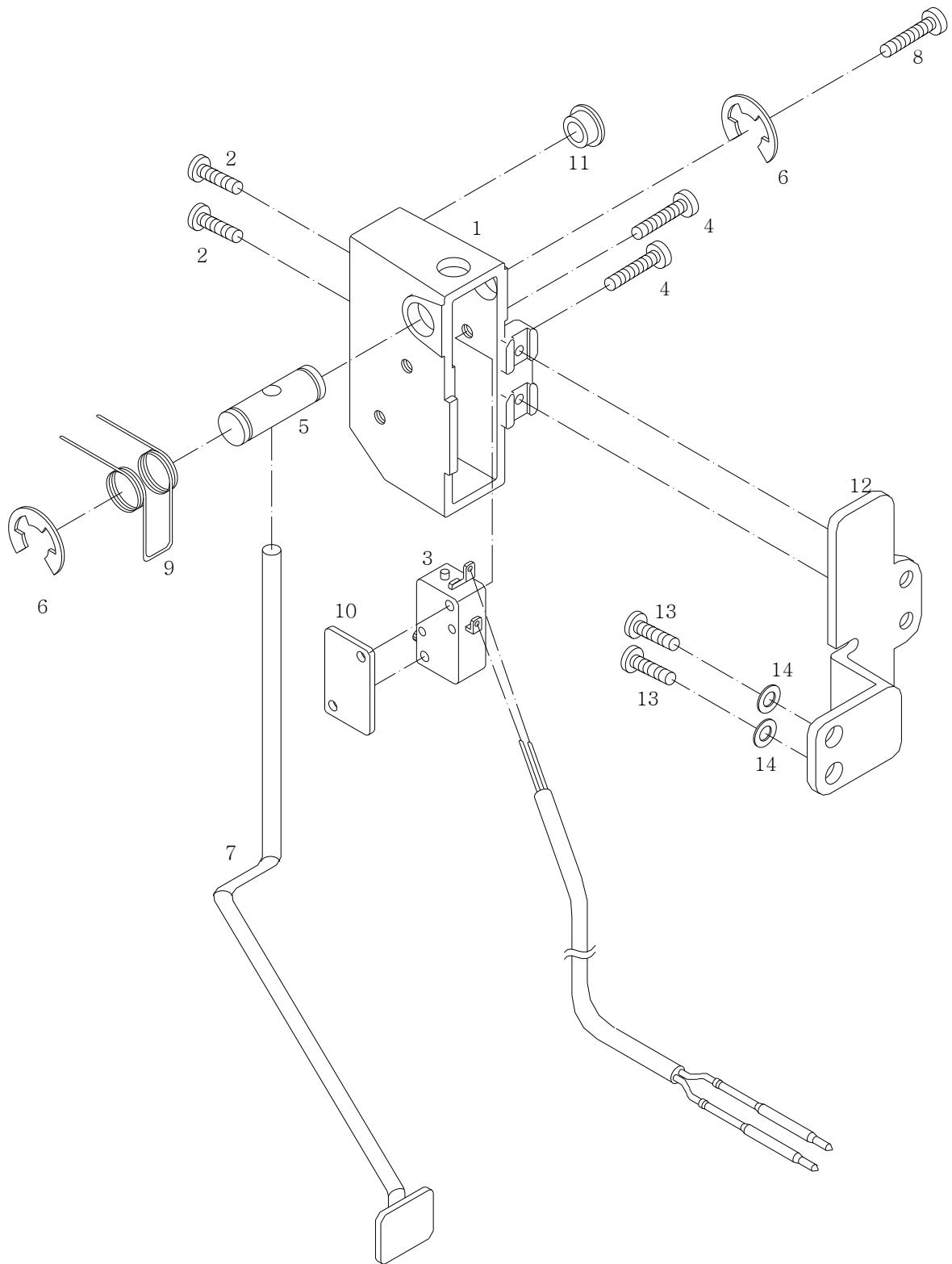
BI-7: KM-640BI-7

□=Common Part



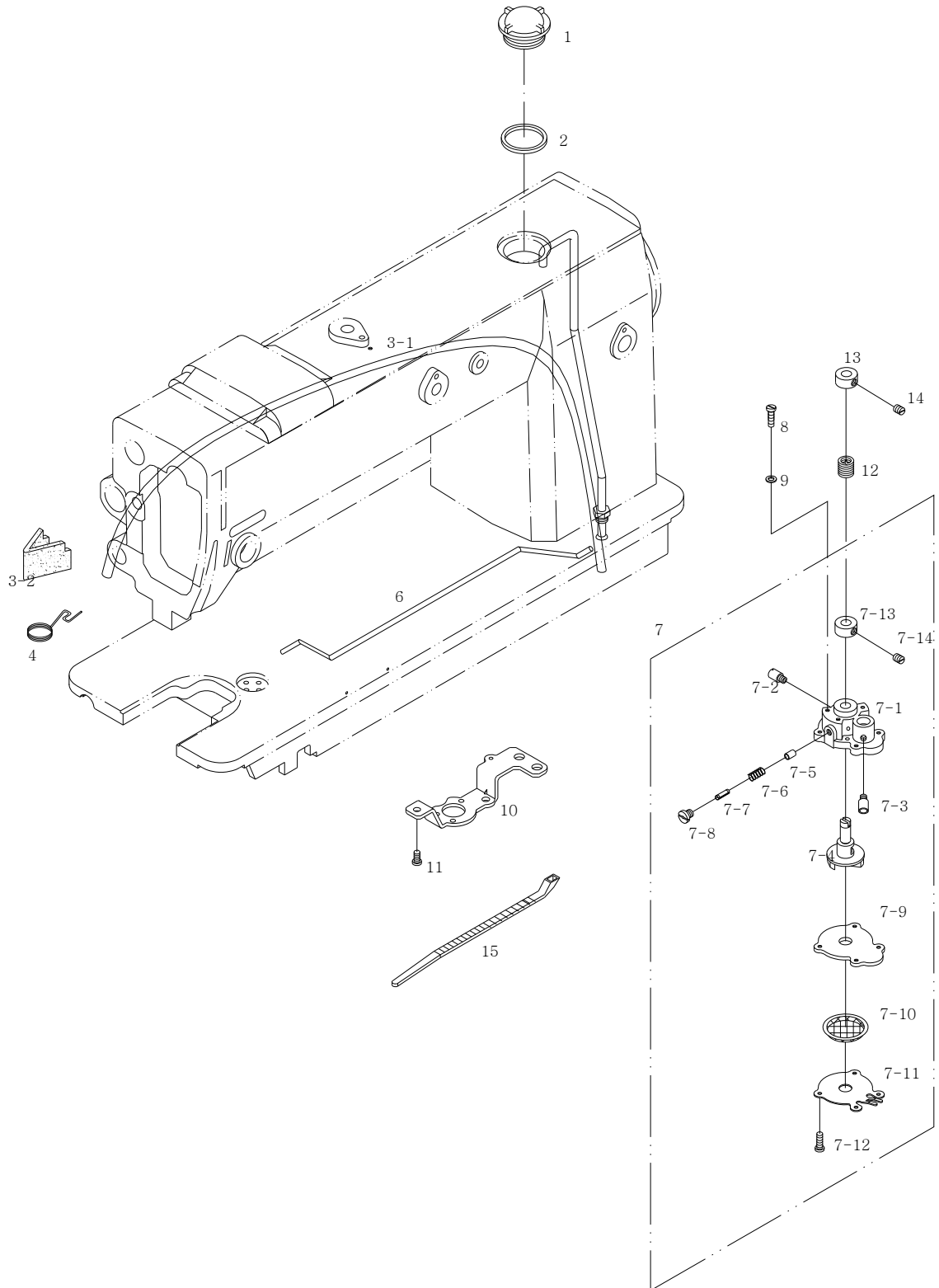
Ref. No.	Parts No.	Note	Name of Parts	품 명	Q'ty	Assembly No.
G-1	05-101A-640L		Presser Bar	누름대	1	
G-2	05-102A-640L		Presser Bar Bushing	누름대 붓싱	1	
G-3	05-026S-38LB		Pressure Adjusting Screw	압력 조절나사	1	
G-4	05-027C-38LB		Nut for Pressure Adjusting Screw	압력 조절나사 너트	1	
G-5	05-025S-38LB		Sub Pressure Adjusting Screw	보조 압력 조절나사	1	
G-6	05-004A-3400		Pressure Adjusting Spring	압력 조절 스프링	1	
G-7	05-029G-38LB		Sub Pressure Adjusting Spring	보조 압력 조절 스프링	1	
G-8	05-021A-3400		Sub Press Foot	보조 노루발	1	
G-9	SC-A156-4118		Screw(9/64"n=40)	보조 노루발 체결나사	1	
G-10	GP-013371-00		Presser Bar Bracket	누름대 브라켓	1	
G-11	SC-0509-1230		Screw(15/64"n=28)	피이드 캠 고정나사	1	
G-12	05-012A-640L		Thread Guide Plate	실결이 판	1	
G-13	SC-0128-7400		Screw(11/64"n=40)	인봉카라 체결나사	1	
G-14	43-001A-640L		Presser Bar Lifter	누름대 올리기	1	
G-15	SC-0164-2700		Screw(M5)	캠 접촉 카라 고정나사	2	
G-16	43-104A-640L		Presser Bar Lifter Shaft	누름대 올리기 축	1	
G-17	02-016R-1230		O-Ring for G-16	누름대 올리기 축 O-링	1	
G-18	05-014C-1230		E-Ring for G-16	누름대 올리기 축 E-링	1	
G-19	43-006G-640L		Torsion Spring for G-14	누름대 올리기 토션 스프링	1	
G-20	43-107A-640L		Presser Lifter Cam	누름대 올리기 캠	1	
G-21	SC-A129-4515		Screw(1/4"n=40)	누름대 올리기 캠 체결나사	1	
G-22	43-009P-640L	BL	Presser Bar Lifting Link	누름대 올림 링크	1	
G-23	43-131A-64L7	BL-7	Presser Bar Lifting Link	누름대 올림 링크	1	
G-24	43-010P-640L	BL	Tension Release Plate	실 늦추기 작동판	1	
G-25	SC-0175-1230	BL	Screw(11/64"n=40)	실제기 카바 나사	1	
G-26	40-122A-64L7	BL-7	Tension Release Plate Ass'y	실 늦추기 작동판(조)	1조	
G-27	15-132P-640L	BL	Presser Bar Lifting Link Pin	누름대 올림 링크 핀	1	
G-28	05-014C-1230	BL	E-Ring for G-27	누름대 올림 링크 핀 E-링	1	
G-29	SC-0512-1230		Screw(11/64"n=40)	오일 펌프 조인트 나사	1	
G-30	40-002C-2350	BL-7	E-Ring for G-24-1(Ø8)	실 늦추기 안내 붓싱 E-링(Ø8)	1	
G-31	40-003G-2350	BL-7	Spring for G-26	실 늦추기 스프링	1	
G-32	40-130C-64L7	BL-7	Shaft for G-26	실 늦추기 축	1	
G-33	40-007W-1600	BL-7	Washer for G-32	실 늦추기 축 와셔	1	
G-34	01-023C-3710	BL-7	E-Ring for G-32(Ø5)	실 늦추기 E-링(Ø5)	1	
G-35	43-013P-640L		Presser Bar Lifting Link Connecting Stick	실 늦추기 스토퍼 누름대 올림 링크 연결봉	1	
G-36	43-014S-640L		Hinge Screw for Presser Bar Connecting Stick	누름대 연결봉 단나사	2	
G-37	GP-018251-00		Knee Lifting Link	무릎올림 링크	1	
G-38	43-016S-640L		Hinge Screw for G-37	무릎올림 링크 단나사	1	
G-39	43-017G-640L		Spring for G-37	무릎올림 링크 스프링	1	
G-40	43-018S-640L		Connecting Screw for G-39	무릎올림 링크 스프링 연결나사	1	
G-41	43-019P-640L		Holder for G-39	무릎올림 링크 스프링 걸이	1	
G-42	43-020P-640L		Stopper Pin for G-20	누름대 올리기 캠 스토퍼 핀	1	
G-43	43-121C-640L		Knee Lifting Bar Stick	무릎올림 봉	1	
G-44	40-033A-64L7	BL-7	Tension Release Cable Ass'y	실 늦추기 케이블(조)	1조	
G-46	40-135C-64L7	BL-7	Tension Release Cable Holder(U)	실 늦추기 케이블 잡이(상)	1	
G-47	SC-0502-2302	BL-7	Screw	윗뚜껑 고정판 고정나사(대)	1	
G-48	40-003A-2700	BL-7	Connecting Bolt for G-44	케이블 연결 볼트	1	
G-49	40-004C-2700	BL-7	Nut A for G-44	케이블 연결 너트 A	1	
G-50	40-005C-2700	BL-7	Nut B for G-44	케이블 연결 너트 B	1	
G-51	40-140C-64L7	BL-7	Tension Release Cable Holder(L)	실 늦추기 케이블 잡이(하)	1	
G-52	SC-0543-2302	BL-7	Screw	톱 카바 힌지 고정나사	1	
G-53	40-142A-64L7	BL-7	Bracket for G-51	실 늦추기 케이블 잡이(하) 브라켓	1	
G-54	SC-0328-8670	BL-7	Screw for G-53	톱니 고정나사	2	
G-55	01-017W-1600	BL-7	Washer for G-53	실 늦추기 케이블 잡이(하) 브라켓 평와셔	2	
G-56	AS-007629-00	BL-7	Press Adjust Screw(set)	압력 조절 나사 (조)	1	

NOTE: BL: KM-640BL  
 BL-7: KM-640BL-7  
 □=Common Part



[illegible]

NOTE: BL: KM-640BL  
BL-7: KM-640BL-7  
□=Common Part



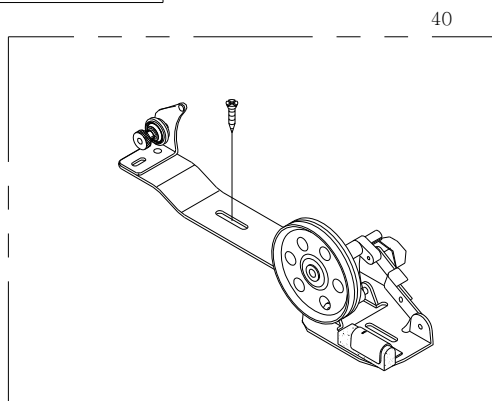
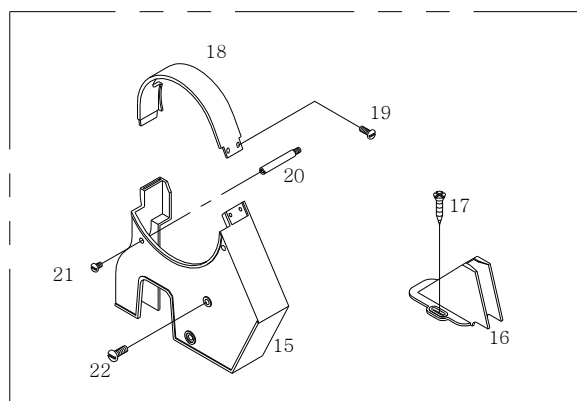
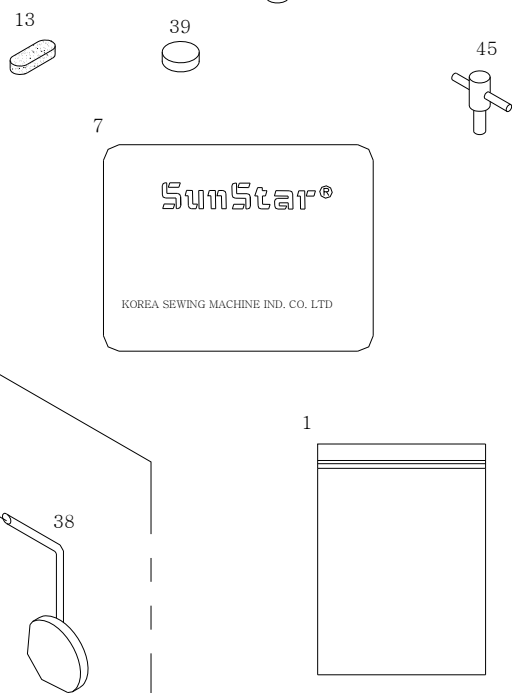
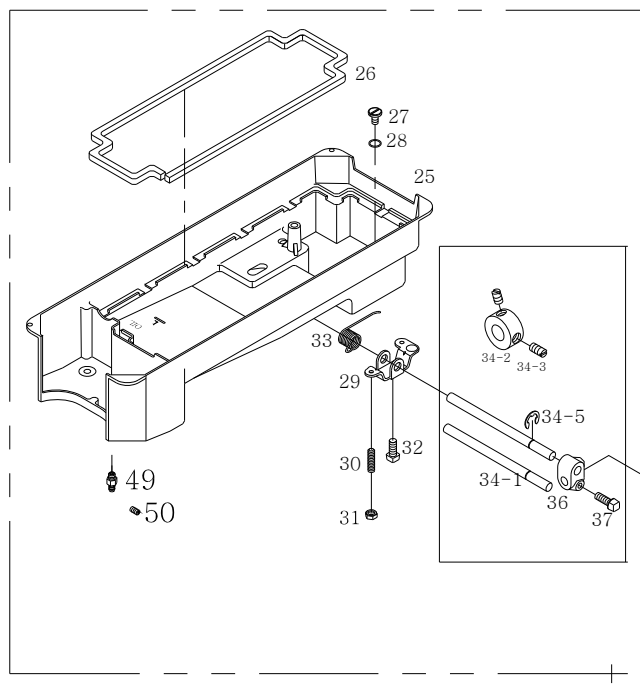
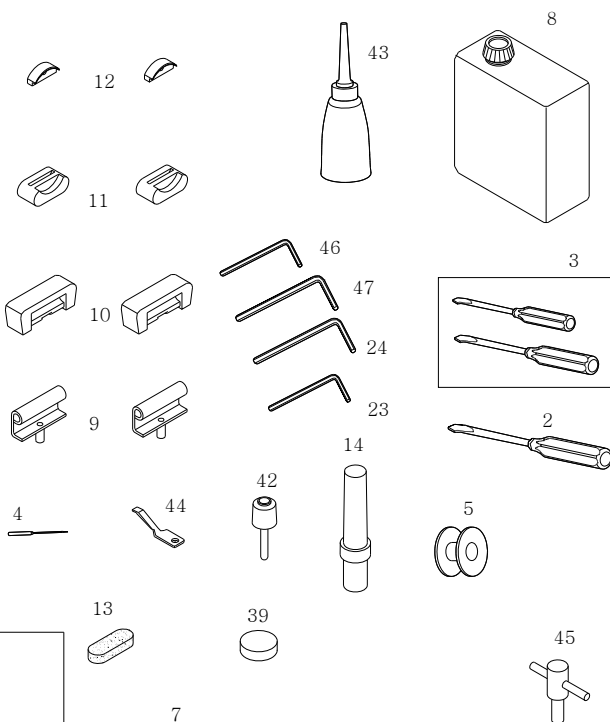
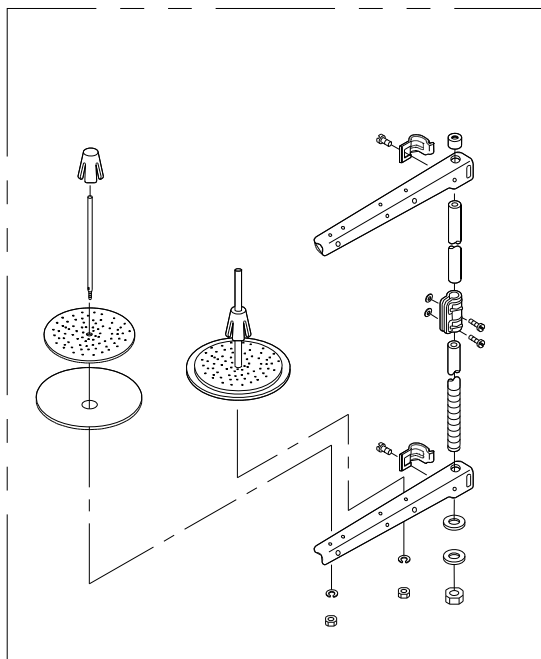
[illegible]

NOTE: BL: KM-640BL

BL-7: KM-640BL-7

□=Common Part

41





Ref. No.	Parts No.	Note	Name of Parts	품 명	Q'ty	Assembly No.
J-1	91-001C-1230		Accessory Bag	엑세서리 백	1	
J-2	91-102C-1230		Driver(Large)	드라이버(大)	1	
J-3	91-103C-1230		Driver(Middle, Small)	드라이버(中, 小)	1	
J-4	006-00T-002		Needle(DP×17 #22)	바늘	5	
J-5	07-225A-64L7		Bobbin(Steel)	보빈	4	
J-7	91-108M-640L		Head Cover	미싱커버	1	
J-8	GP-022449-00		Oil Tank	오일통	1	
J-9	01-043C-1230		Head Hinge	베드힌지	2	
J-10	01-042R-1230		Head Hinge Rubber	베드힌지 고무	2	
J-11	01-241R-1230		Head Support Rubber "A"	베드지지 고무A	2	
J-12	01-213R-1230		Head Support Rubber "B"	베드지지 고무B	2	
J-13	44-009M-3400		Upper Thread Oil Felt	윗실 급유 헬트	1	
J-14	91-012C-1230		Head Rest	두부 지지 봉	1	
J-15	60-001A-640L		Belt Cover "A" Ass'y	벨트 커버 A(조)	1조	
J-16	60-002A-2500		Belt Cover "B"	벨트 커버 B	1	
J-17	91-002S-3400		Set Screw for J-16	벨트 커버 B 고정나사	2	
J-18	60-004A-640L		Belt Cover "C"	벨트 커버 C	1	
J-19	60-006S-640L		Belt Cover "A", "C" Connecting Screw	벨트 커버 A, C 연결나사	2	
J-20	60-005S-640L		Belt Cover Support Screw	벨트 커버 지지나사	1	
J-21	SC-0176-1230		Screw (11/64" n=40)	하축 카라 고정나사	1	
J-22	SC-0183-2700		Screw (15/64" n=28)	베이스 고정나사 B	2	
J-23	91-001C-2700		L-Wrench(2mm)	L-렌치(2mm)	1	
J-24	91-004C-2700		L-Wrench(2.5mm)	L-렌치(2.5mm)	1	
J-25	44-016A-64L7		Oil Pan	오일팬	1	
J-26	44-003M-640L		Oil Pan Gasket	오일팬 가스켓	2	
J-27	SC-0347-1230		Screw(M8×1.25)	배유 구멍 마개 나사	1	
J-28	44-005R-1230		O-Ring for J-27	배유 구멍나사 O-링	1	
J-29	43-022A-640L		Control Body	제어체	1	
J-30	SC-0544-1230		Screw(3/16" n=28)	제어체 운동 조절나사(소)	2	
J-31	SN-0119-1230		Nut(3/16" n=28)	제어체 운동 조절나사 너트	2	
J-32	SC-0106-7400		Screw (15/64" n=28)	포크 침나사(육각)	1	
J-33	43-008G-1600		Control Body Spring	제어체 스프링	1	
J-34	43-001A-64L7		Knee Lifting Pad Ass'y	무릎올림(조)	1조	
J-34-1	43-001A-64L7		Control Body Shaft	제어체 축	2	
J-34-2	43-003A-64L7		Collar	카라	1	
J-34-3	SC-0110-1230		Screw	바늘대 붓심 나사	2	
J-34-5	43-009C-1600		E-Ring for J-34	제어체 축 E-링	2	
J-34-6	43-104A-64L7		Connection Crank	연결받침 크랭크	1	
J-34-7	43-102A-64L7		Connection Bar	무릎올림 연결바	1	
J-36	43-105S-64L7		Knee Support Shaft Connecting Joint	무릎받침 축 연결 조인트	1	
J-37	43-106S-64L7		Screw(M6×1.0)	연결 조인트 고정나사	4	
J-38	43-001A-1600		Knee Support Rubber Ass'y	무릎받침 고무(조)	1조	
J-39	44-010C-1230		Magnetic	자석	1	
J-40	GP-018166-00		Bobbin Winder Ass'y	사권(조)	1조	
J-41	91-007A-2302		Thread Stand Ass'y	실패꽃이(조)	1조	
J-42	GP-013247-00		Knee Lifting Stick Support Cap	무릎올림봉 받침 캡	1	
J-43	91-011C-1230	BL-7	Oil Tank	유차	1	
J-44	10-101A-64L7	BL-7	Fixed Mes	고정메스	1	
J-45	91-105C-2700		Spanner	고정메스 장력 조절용 스패너	1	
J-46	91-002C-2700		L-Wrench(5mm)	L-렌치(5mm)	1	
J-47	91-0031-2700		L-Wrench(3mm)	L-렌치(3mm)	1	
J-48	01-012A-3400		Needle Plate	침판	1	
J-49	44-032C-1230		Oil Pan Nipple	오일팬 니플	1	
J-50	SC-0509-1230		Screw(15/64" n=28)	피드캠 침나사(15/64" n=28)	1	

NOTE: BL: KM-640BL  
 BL-7: KM-640BL-7  
 □=Common Part