



---

# PARTS BOOK

---

## **KM-591BL-7**

Long Arm Type, 1-Needle,  
Union Feed Lock Stitch Machine  
With Vertical Large Hook and an  
Automatic Thread Trimmer

롱암형, 1본침 총합송 본봉 자동 사절  
재봉기 (수직2배 흑)

## **KM-591BL**

Long Arm Type, 1-Needle,  
Union Feed Lock Stitch Machine  
With Vertical Large Hook

롱암형, 1본침 총합송 본봉 재봉기  
(수직2배 흑)

PME-090929

# Information

## A. Parts Book 구성

### Structure of Part Book

①
②
③
④
⑤
⑥
⑦
⑧
⑨

**A** Arm, Bed & Machine Body Mechanism  
팔, 침대 및 외장품 관계

| Ref. No | Parts No       | Note | Name of Parts                   | 품명            | Q'ty  | Assembly No. |
|---------|----------------|------|---------------------------------|---------------|-------|--------------|
| A-1     | GP-012842-03   |      | Arm                             | 이완            | 1     |              |
| A-2     | GP-010073-06   |      | Bed                             | 침대            | 1     |              |
| A-3     | GP-010105-02   |      | Face Plate                      | 면판            | 1     |              |
| A-4     | GP-000884-130H |      | Face Plate Gasket               | 면판 가스켓        | 1     |              |
| A-5     | GP-01174-4122  |      | Screw(1.6x4"mm)                 | 볼트            | 10    |              |
| A-7     | GP-011011-133B |      | Rubber Cap For Face Plate       | 면판 고무패드       | 2     |              |
| A-9     | GP-010014-133D |      | Caution Switch                  | 경고 스위치        | 1     |              |
| A-9     | GP-010107-03   |      | Turn-up Lever Cover             | 날개커버          | 1     |              |
| A-10    | GP-000028-133D |      | Screw(0.8x4"mm)                 | 볼트(0.8x4")    | 1     |              |
| A-11    | GP-011749-03   |      | Bed Cover(L)                    | 침대커버(좌)       | 1     |              |
| A-12    | GP-011486-133H |      | Bed Cover(Gasket/L)             | 침대커버 가스켓(좌)   | 1     |              |
| A-13    | GP-00043-133D  |      | Screw(1.6x4"mm)                 | 볼트(1.6x4")    | 14    |              |
| A-13-1  | AS-00448-1002  |      | Washer                          | 와셔            | 2     |              |
| A-14    | GP-011750-03   |      | Bed Cover(R)                    | 침대커버(우)       | 1     |              |
| A-15    | GP-011748-133H |      | Bed Cover(Gasket/R)             | 침대커버 가스켓(우)   | 1     |              |
| A-16    | 4400211-100H   |      | Oil Tank Rubber Cap             | 오일 탱크 고무패드    | 1     |              |
| A-17    | GP-01074-133D  |      | Thread Guide with Three Poles   | 세극용 실이드리프     | 15Set |              |
| A-19    | GP-01034-133D  |      | Thread Guide(L)                 | 실이드리프(좌)      | 1     |              |
| A-20    | GP-01035-133D  |      | Screw(0.8x4"mm)                 | 볼트            | 2     |              |
| A-21    | GP-01030-133D  |      | Thread Guide(R)                 | 실이드리프(우)      | 1     |              |
| A-22    | GP-010663-03   |      | Arm Thread Guide Assy           | 이완 실이드리프      | 1     |              |
| A-23    | 11-0175-7520   |      | Nut                             | 너트            | 1     |              |
| A-24    | GP-01033-133D  |      | Thread Guide(L)                 | 실이드리프(좌)      | 1     |              |
| A-25    | GP-010375-100H |      | Screen Tank Assy                | 실이드리프 탱크      | 15Set |              |
| A-26    | GP-010365-100H |      | Screen Tank                     | 실이드리프 탱크      | 1     |              |
| A-27    | GP-010365-100H |      | Screen Oil Window               | 실이드리프 창       | 1     |              |
| A-28    | GP-010405-100H |      | Screen Part                     | 실이드리프 창 부품    | 1     |              |
| A-29    | GP-010513-03   |      | Part for Screen Oil Supply      | 실이드리프 창 유압 부품 | 1     |              |
| A-30    | GP-01041-133D  |      | Screw(1.6x4"mm)                 | 볼트            | 1     |              |
| A-32    | GP-010415-133D |      | Arm Upper Part Rubber Cap       | 이완 상부 고무패드    | 2     |              |
| A-33    | GP-010238-133H |      | Needle Ear Rubber Cap           | 니들바 고무패드      | 1     |              |
| A-34    | GP-010437-142L |      | Rubber Cap(L)                   | 고무패드(좌)       | 4     |              |
| A-35    | 44-00118-7420  |      | Rubber Cap(R)                   | 고무패드(우)       | 7     |              |
| A-36    | GP-010759-133H |      | Bed Rubber                      | 침대 고무         | 1     |              |
| A-37    | GP-010817-03   |      | Model (Sticker/M)               | 모델 스티커-중형     | 1     |              |
| A-38    | GP-010818-03   |      | M Model (Sticker/M)             | 모델 스티커-중형     | 1     |              |
| A-39    | GP-010823-03   |      | L Model (Sticker/L)             | 모델 스티커-대형     | 1     |              |
| A-40    | GP-010825-03   |      | K Model (Sticker/K)             | 모델 스티커-대형     | 1     |              |
| A-41    | GP-0110-133B   |      | Tap Cover                       | 타프 커버         | 2     |              |
| A-42    | GP-010514-133H |      | Tap Cover                       | 타프 커버         | 1     |              |
| A-43    | GP-010514-133H |      | Bobbin Winder Assy              | 실이드리프         | 15Set |              |
| A-44    | GP-010515-133H |      | Bobbin Winder (Line Assy)       | 실이드리프 라인      | 1     |              |
| A-45    | GP-010524-133H |      | Bobbin Winder (Shut)            | 실이드리프 셔플      | 1     |              |
| A-46    | GP-010525-133H |      | S. Gate (Sticker/M)             | 세 게이트 스티커     | 1     |              |
| A-47    | GP-010526-133H |      | Screw(M)                        | 볼트            | 1     |              |
| A-48    | GP-010527-133H |      | Bobbin Winder                   | 실이드리프         | 1     |              |
| A-49    | GP-010528-133H |      | Screw(1.6x4"mm)                 | 볼트            | 2     |              |
| A-50    | GP-010529-133H |      | Bobbin Winder Action Ring       | 실이드리프 링       | 1     |              |
| A-51    | GP-010530-133H |      | Bobbin Winder Upper Rubber Ring | 실이드리프 고무링     | 1     |              |
| A-52    | GP-010531-133H |      | Bobbin Winder Lower             | 실이드리프 하부      | 1     |              |
| A-53    | GP-010532-133H |      | Bobbin Winder Adjusting Plate   | 실이드리프 조정판     | 1     |              |
| A-54    | GP-010533-133H |      | Screw(1.6x4"mm)                 | 볼트            | 1     |              |
| A-55    | GP-010534-133H |      | Washer                          | 와셔            | 1     |              |
| A-56    | GP-010535-133H |      | Bobbin Winder Lower (Shut)      | 실이드리프 하부 셔플   | 1     |              |
| A-57    | GP-010536-133H |      | Bobbin Winder Adjusting Shim    | 실이드리프 조정판     | 1     |              |
| A-58    | GP-010537-133H |      | Screw(M)                        | 볼트            | 1     |              |

Note: P=Heavy Material(중형), M=Medium Material(중형), K=Light Material(대형), L=Large (Shuttle Model) (대형)  
L=Light Material(대형), K=Light Material(대형), L=Large (Shuttle Model) (대형)

①:관계 별 고유 코드

Unique code by mechanism

②:관계 별 고유 명칭

Unique name by mechanism

③:관계도

Explode view

④Ref.No.:파트별 고유 식별 번호

Unique identification number by part

⑤Parts No.:고유 제품 코드

Unique Product code

Ex)

| 구분<br>Category   | Code         | 비고<br>remarks                |
|------------------|--------------|------------------------------|
| 구 부품<br>Old part | 01-030C-1230 |                              |
| 신 부품<br>New Part | AS-000000-00 | 조(組) 파트<br>Set parts         |
|                  | GP-000000-00 | 기구적 파트<br>Instrumental parts |
|                  | EP-000000-00 | 전기적 파트<br>Electrical parts   |

⑥Note:공지사항 표기 및 메모

Refers to notice and memo

⑦품명

명:파트의 고유 품명

Name of Part:Unique name of parts

⑧Q'ty :파트의 수량

The number of parts

⑨Assembly no.:조(組) 파트의 식별 번호

Unique identification number by set part

# Warning

1. 조에 속한 파트는 개별 조립 시 제품의 파손 또는 재봉 불량일 수 있어 해당 파트에 대한 주문 시에는 조 품목으로만 구입이 가능합니다.
2. 본 책자는 Parts Book으로 제작되었으므로 매뉴얼로 사용 불가합니다.
3. 사전 예고 없이 사양이 변경 될 수도 있습니다.

1. The parts classified as ass'y items may cause damage to the machine or bad sewing when they are separately assembled. Hence, when they are ordered, they can be purchased as ass'y items only.
2. This is a parts book. It cannot be used as a manual.
3. Parts are Subject to change in Design Without Prior Notice.



# CONTENTS

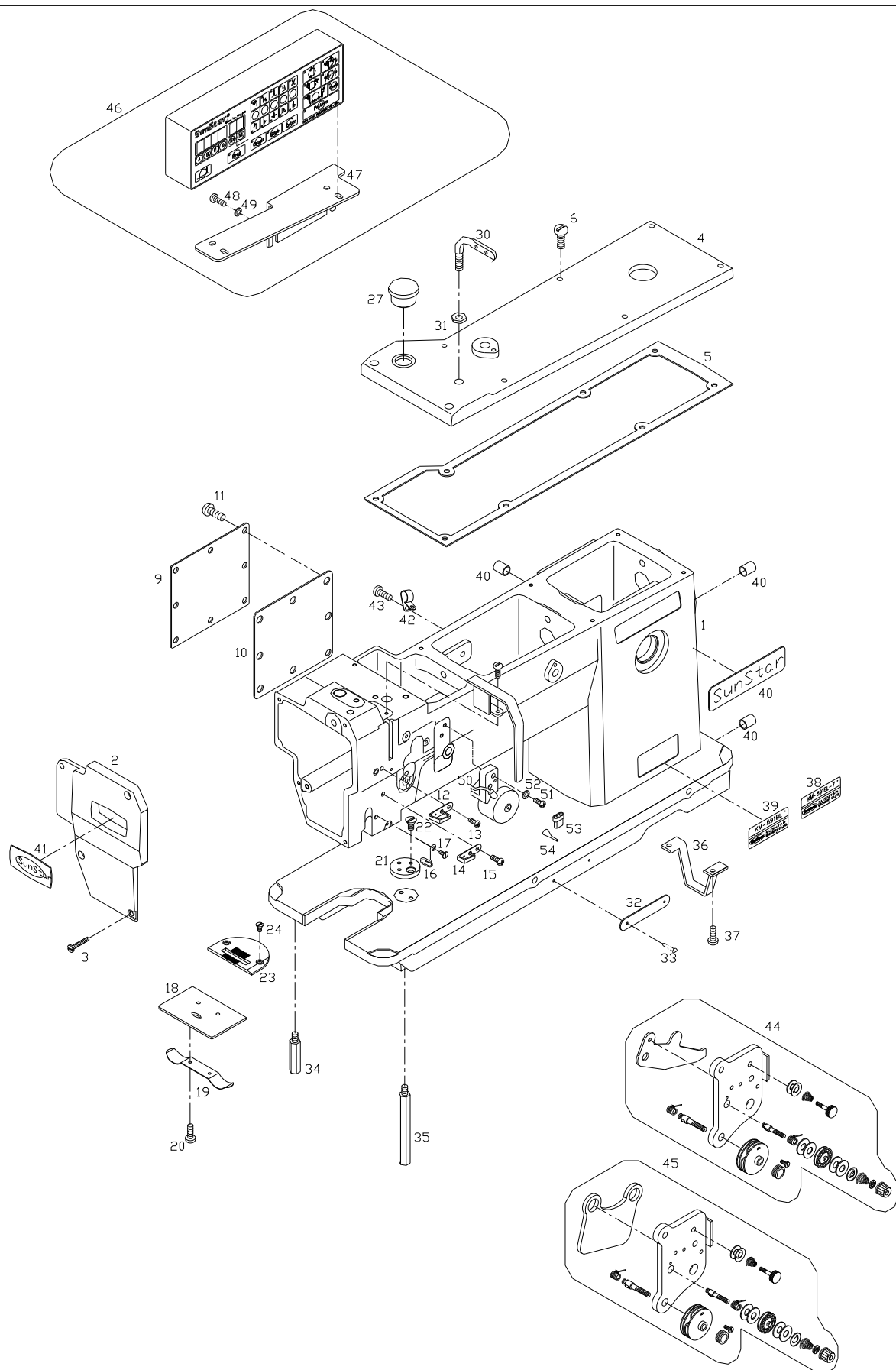
## 목 차

|   |   |    |
|---|---|----|
| A | Arm, Bed & Machine Body Mechanism<br>암, 베드 및 외장품 관계 ●.....    | 6  |
| B | Upper Shaft & Take-up Mechanism<br>상축 및 실채기 관계 ●.....         | 8  |
| C | Upper Feed Mechanism 1<br>상피이드 관계 1 ●.....                    | 10 |
| D | Upper Feed Mechanism 2<br>상피이드 관계 2 ●.....                    | 12 |
| E | Presser Foot & Knee Lifting Mechanism<br>노루발 및 무릎올림 관계 ●..... | 14 |
| F | Feed Mechanism<br>피이드 관계 ●.....                               | 16 |
| G | Lower Shaft & Thread Trimmer Mechanism<br>하축 및 사절 관계 ●.....   | 20 |
| H | Reverse Lever Mechanism<br>역진레버 관계 ●.....                     | 24 |
| I | Button Mechanism<br>버튼 관계 ●.....                              | 26 |
| J | Lubrication Mechanism<br>급유 관계 ●.....                         | 28 |
| K | Pneumatic Mechanism<br>공압 관계 ●.....                           | 30 |
| L | Accessories Mechanism<br>액세서리 관계 ●.....                       | 32 |

# A

## Arm, Bed & Machine Body Mechanism

암, 베드 및 외장 관계



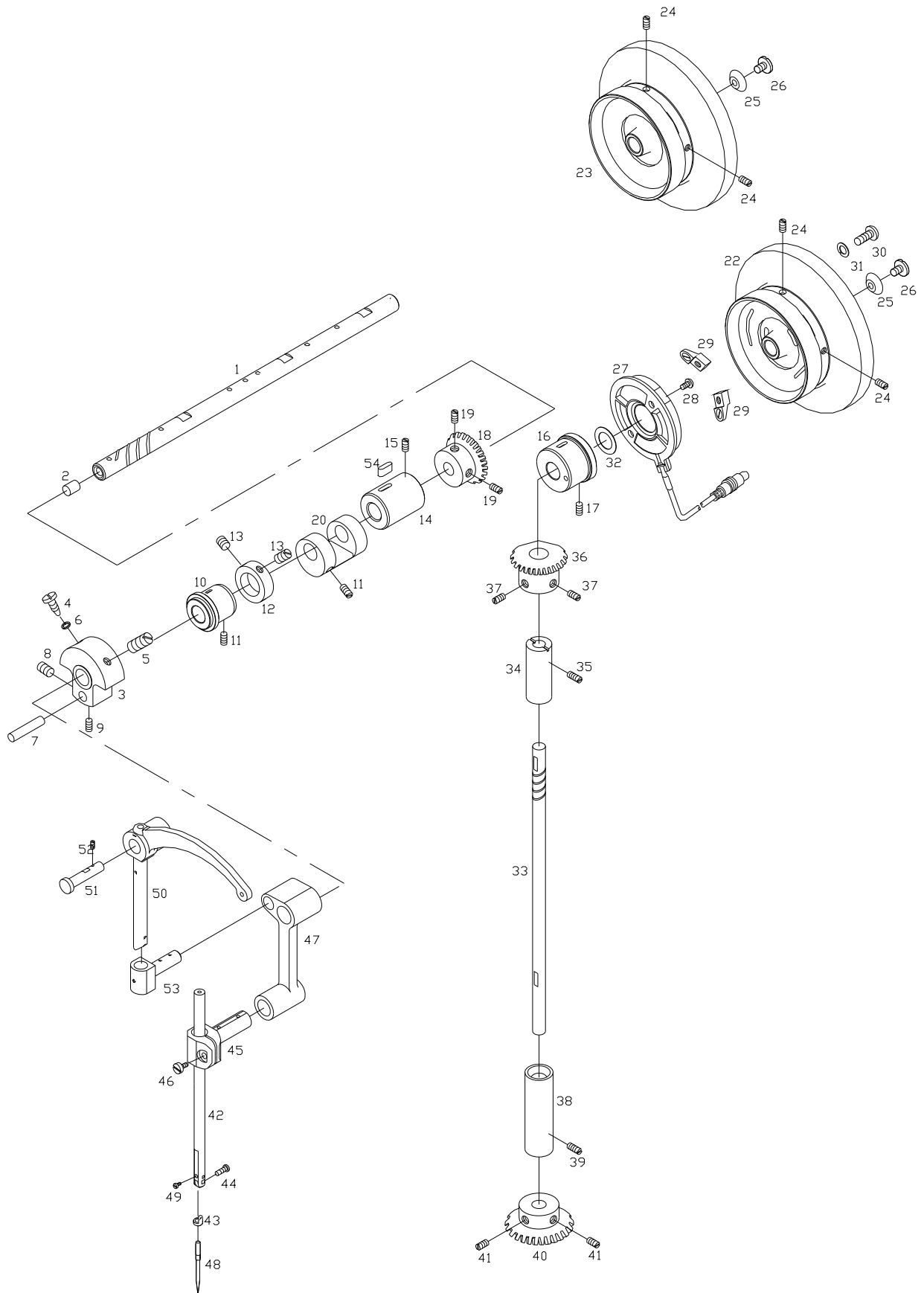
| Ref. No. | Parts No.    | Note | Name of Parts                  | 품 명                       | Q'ty | Assembly No. |
|----------|--------------|------|--------------------------------|---------------------------|------|--------------|
| A-1      | AS-000012-01 |      | ARM, BED A'ssy                 | 아암·베드                     | 1組   |              |
| A-2      | GP-000026-01 |      | Face Plate                     | 면판                        | 1    |              |
| A-3      | SC-0174-1230 |      | Screw                          | 면판 침나사(11/64", n=40)      | 4    |              |
| A-4      | GP-000027-00 |      | Top Cover                      | 윗뚜껑                       | 1    |              |
| A-5      | GP-000124-00 |      | Top Cover Gasket               | 윗뚜껑 가스켓                   | 1    |              |
| A-6      | SC-0174-1230 |      | Screw                          | 윗뚜껑 침나사(11/64", n=40)     | 8    |              |
| A-7      | GP-000071-00 |      | Thread Take Up Cover           | 실채기 커버                    | 1    |              |
| A-8      | SC-A156-2302 |      | Screw                          | 실채기 커버 침나사(9/64", n=40)   | 2    |              |
| A-9      | GP-000069-00 |      | Back Cover Plate               | 뒷뚜껑                       | 1    |              |
| A-10     | GP-000125-00 |      | Back Cover Gasket              | 뒷뚜껑 가스켓                   | 1    |              |
| A-11     | SC-0179-640L |      | Screw                          | 뒷뚜껑 침나사(11/64", n=40)     | 8    |              |
| A-12     | 01-018A-7500 |      | Arm Thread Guide(U)            | 암 실안내(上)                  | 1    |              |
| A-13     | SC-0547-3900 |      | Screw                          | 암 실안내(上) 침나사(9/64", n=40) | 2    |              |
| A-14     | 01-022C-7400 |      | Arm Thread Guide(L)            | 암 실안내(下)                  | 1    |              |
| A-15     | SC-0547-3900 |      | Screw                          | 암 실안내(下) 침나사(9/64", n=40) | 2    |              |
| A-16     | 01-027A-3800 |      | Press Plate of Thread Guide(M) | 암 실안내( )                  | 1    |              |
| A-17     | SC-0120-1230 |      | Screw for A-16                 | 암 실안내( ) 고정나사             | 1    |              |
| A-18     | 01-034A-640L |      | Slide Plate                    | 미끄럼판                      | 1    |              |
| A-19     | 01-234A-1230 |      | Slide Plate Spring             | 미끄럼판 스프링                  | 1    |              |
| A-20     | 01-334A-1230 |      | Screw                          | 미끄럼판 스프링 침나사              | 2    |              |
| A-21     | 01-144A-257A |      | Gage Plate                     | 게이지 부착판                   | 1    |              |
| A-22     | SC-000568-00 |      | Screw                          | 게이지 부착판 침나사(11/64", n=40) | 2    |              |
| A-23     | GP-000092-00 |      | Needle Plate                   | 침판                        | 1    |              |
| A-24     | SC-000568-00 |      | Screw                          | 침판 침나사(11/64", n=40)      | 1    |              |
| A-25     | 01-110R-1230 |      | Face Plate Rubber Cap          | 면판 고무 마개                  | 1    |              |
| A-26     | 01-044R-640L |      | Arm Side Rubber Cap B          | 암 측면 고무마개 B               | 1    |              |
| A-27     | 01-042R-640L |      | Arm Top Cover Rubber Cap       | 윗뚜껑 고무마개                  | 1    |              |
| A-28     | 01-044R-640L |      | Rubber Cap                     | 노루발 상하운동조절축 고무마개          | 1    |              |
| A-29     | 01-021R-1600 |      | Bed Rubber Cap                 | 베드 고무 마개                  | 1    |              |
| A-30     | 01-015A-7400 |      | Top Cover Thread Guide         | 윗실걸이                      | 1    |              |
| A-31     | SN-0121-4000 |      | Nut                            | 윗실걸이 너트(15/64", n=28)     | 1    |              |
| A-32     | 01-035P-1370 |      | Machine Number Plate           | 기번판                       | 1    |              |
| A-33     | 01-035P-7400 |      | Machine Number Plate Pin       | 기번판 핀                     | 2    |              |
| A-34     | GP-000115-00 |      | Bed Supper A                   | 기번판 다리 A                  | 1    |              |
| A-35     | GP-000116-00 |      | Bed Supper B                   | 기번판 다리 B                  | 1    |              |
| A-36     | GP-000117-00 |      | Bed Supper C                   | 기번판 다리 C                  | 1    |              |
| A-37     | 22A039S-811H |      | Screw                          | 베드다리 C 침나사                | 2    |              |
| A-38     | GP-000068-00 | BL-7 | Model Mark                     | 모델마크                      | 1    |              |
| A-39     | 09-000151-00 | BL   | Model Mark                     | 모델마크                      | 1    |              |
| A-40     | 01-010M-2350 |      | Brand Mark                     | 상표마크                      | 1    |              |
| A-41     | 01-029M-1230 |      | Face Plate Mark                | 면판마크                      | 1    |              |
| A-42     | 01-009R-2350 |      | Cable Holder                   | 케이블잡이                     | 2    |              |
| A-43     | SC-0543-2302 |      | Screw                          | 케이블잡이 고정나사(11/64", n=40)  | 2    |              |
| A-44     | AS-000002-00 | BL-7 | Thread Tension Control Ass'y   | 실조절 장치(組)                 | 1    |              |
| A-45     | AS-000003-00 | BL   | Thread Tension Control Ass'y   | 실조절 장치(組)                 | 1    |              |
| A-46     | GP-000070-00 |      | Operation Box Ass'y            | 오퍼레이션 박스(組)               | 1組   |              |
| A-47     | GP-000070-00 |      | Operation Box Bracket          | 오퍼레이션 박스 브라켓              | 1    |              |
| A-48     | SC-000028-00 |      | Screw                          | 오퍼레이션 박스 브라켓 침나사          | 2    |              |
| A-49     | 07-011W-1230 |      | Washer                         | 오퍼레이션 박스 브라켓 와셔           | 2    |              |
| A-50     | AS-000027-00 | BL-7 | Tension Release Solenoid Ass'y | 실 늦추기 솔레노이드(조)            | 1    |              |
| A-51     | SC-000028-00 |      | Screw (M5×0.8)                 | 솔레노이드 침나사 (M5×0.8)        | 2    |              |
| A-52     | 01-023C-1230 |      | Washer                         | 솔레노이드 침나사 와셔              | 2    |              |
| A-53     | 08-010B-3701 |      | Plug                           | 플러그 149091                | 1    |              |
| A-54     | 17-436C-7907 |      | Tube                           | 사각튜브(小)                   | 1    |              |
| A-55     | 01-009R-5300 |      | Cable Holder                   | 케이블 잡이                    | 2    |              |
| A-56     | SC-0175-1230 |      | Screw                          | 케이블 잡이 고정나사               | 2    |              |

Note : BL-7 → Trimming  
BL → Non Trimming

# B

## Upper Shaft & Thread Take-up Mechanism

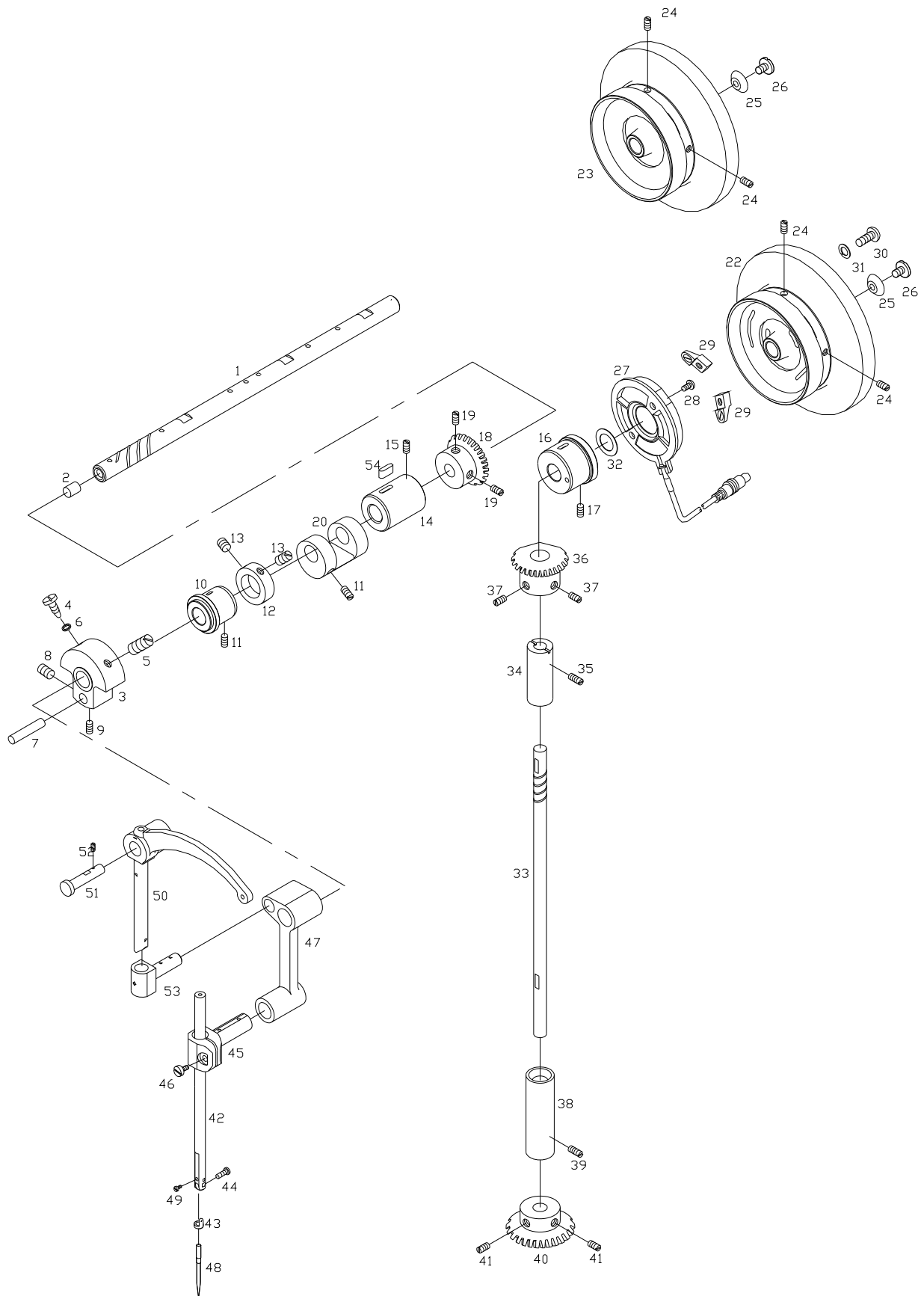
### 상축 및 실채기 관계



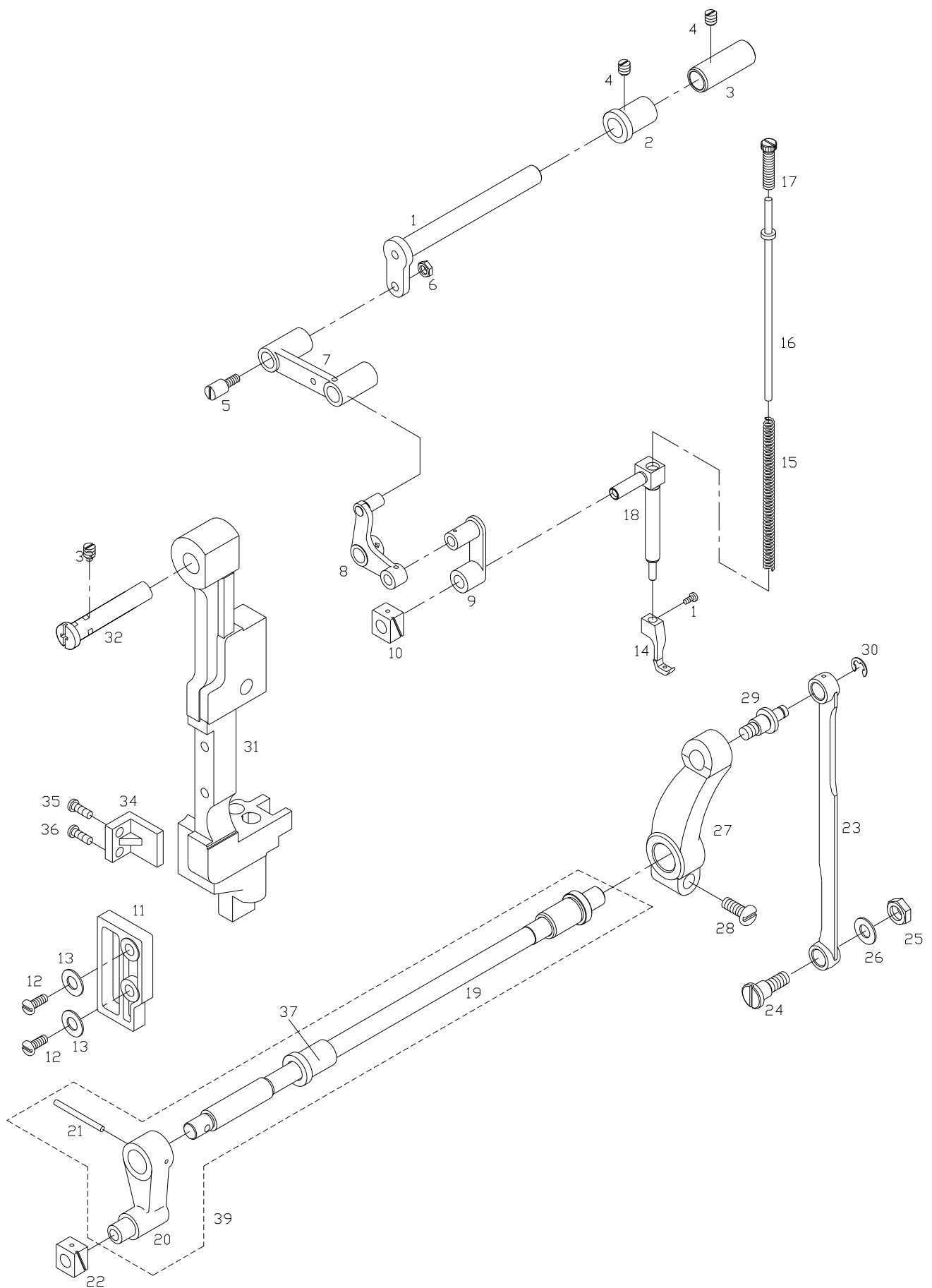


| Ref. No. | Parts No.    | Note | Name of Parts                 | 품 명                         | Q'ty | Assembly No. |
|----------|--------------|------|-------------------------------|-----------------------------|------|--------------|
| B-1      | GP-000028,00 |      | Upper Shaft                   | 상축                          | 1    |              |
| B-2      | 02-038R-300G |      | Rubber Cap                    | 상축 고무마개                     | 1    |              |
| B-3      | GP-000037-01 |      | Link Cam                      | 링크 캠                        | 1    |              |
| B-4      | SC-0123-1230 |      | Screw                         | 링크 캠 고정나사 (9/32", n=28)     | 1    |              |
| B-5      | SC-0124-7400 |      | Screw                         | 링크 캠 침나사 (9/32", n=28)      | 1    |              |
| B-6      | 02-016R-1230 |      | O-Ring for B-9                | 링크 캠 고정나사 O링                | 1    |              |
| B-7      | 04-105A-3800 |      | Link Cam Pin                  | 링크 캠 핀                      | 1    |              |
| B-8      | SC-0317-2700 |      | Screw A                       | 링크 캠 핀 고정나사 A               | 2    |              |
| B-9      | SC-A550-4517 |      | Screw B                       | 링크 캠 핀 고정나사 B               | 1    |              |
| B-10     | GP-000029,00 |      | Upper Shaft Bushing (F)       | 상축 전 붓싱                     | 1    |              |
| B-11     | SC-0507-1230 |      | Screw                         | 상축 전 붓싱 고정나사(15/64", n=28)  | 1    |              |
| B-12     | 02-021A-5607 |      | Upper Shaft Collar            | 상축 카라                       | 1    |              |
| B-13     | SC-A129-1230 |      | Screw                         | 상축 카라 고정나사 (1/4", n=40)     | 2    |              |
| B-14     | GP-000030,00 |      | Upper Shaft Bushing (M)       | 상축 중 붓싱                     | 1    |              |
| B-15     | SC-0507-1230 |      | Screw                         | 상축 중 붓싱 고정나사(15/64", n=28)  | 1    |              |
| B-16     | GP-000031,00 |      | Upper Shaft Bushing (R)       | 상축 후 붓싱                     | 1    |              |
| B-17     | SC-0507-1230 |      | Screw                         | 상축 후 고정나사 (15/64", n=28)    | 2    |              |
| B-18     | 02-113A-640L |      | Upper Shaft Gear              | 상축 기어                       | 1    |              |
| B-19     | SC-A129-1230 |      | Screw                         | 상축 기어 고정나사 (1/4", n=40)     | 2    |              |
| B-20     | 02-013A-640L |      | Balance Cam                   | 밸런스 캠                       | 1    |              |
| B-21     | SC-0504-4515 |      | Screw                         | 밸런스 캠 고정나사(1/4", n=40)      | 1    |              |
| B-22     | GP-000036,00 |      | Pulley                        | 풀리 (사절)                     | 1    |              |
| B-23     | GP-000036,00 |      | Pulley                        | 풀리 (비사절)                    | 1    |              |
| B-24     | SC-0150-2500 |      | Screw A                       | 풀리 고정나사 A(15/64", n=28)     | 2    |              |
| B-25     | 02-019R-9570 |      | Upper Shaft Guide Bushing Cap | 상축 안내 붓싱 마개                 | 1    |              |
| B-26     | 02-019S-9570 |      | Screw                         | 상축 안내 붓싱 마개 나사              | 1    |              |
| B-27     | 11-023A-2500 | BL-7 | Synchronizer                  | 싱크로나이저 (내장형)                | 1    |              |
| B-28     | 11-021S-2500 | BL-7 | Screw                         | 싱크로나이저 (내장형) 침나사            | 2    |              |
| B-29     | 11-020A-2500 | BL-7 | Magnetic Hilder               | 마크네틱 홀더                     | 1    |              |
| B-30     | SC-000026,00 | BL-7 | Screw                         | 마크네틱 홀더 침나사                 | 2    |              |
| B-31     | 07-011W-2500 | BL-7 | Washer                        | 마크네틱 홀더 와셔                  | 2    |              |
| B-32     | 02-028C-1230 |      | Oil Seal for B-22             | 상축 후붓싱 오일 씬                 | 1    |              |
| B-33     | GP-000009,00 |      | Upright Shaft                 | 입축                          | 1    |              |
| B-34     | GP-000010,00 |      | Upright Shagt Bushing (Up)    | 입축 상 붓싱                     | 1    |              |
| B-35     | SC-0507-1230 |      | Screw                         | 입축 상 붓싱 고정나사 (15/64", n=28) | 1    |              |
| B-36     | 02-212A-1230 |      | Upright Shaft Gear (U)        | 입축 상기어                      | 1    |              |
| B-37     | SC-0507-1230 |      | Screw                         | 입축 상기어 고정나사 (1/4", n=40)    | 2    |              |
| B-38     | GP-000011,00 |      | Upright Shaft Bushing (L)     | 입축 하붓싱                      | 1    |              |
| B-39     | SC-0507-1230 |      | Screw                         | 입축 하붓싱 고정나사 (15/64", n=28)  | 1    |              |
| B-40     | 02-213A-1230 |      | Upright Shaft Oear (L)        | 입축 하기어                      | 1    |              |
| B-41     | SC-A129-4515 |      | Screw                         | 입축 하기어 고정나사 (1/4", n=40)    | 2    |              |
| B-42     | GP-000039,00 |      | Needle Bar                    | 바늘대                         | 1    |              |
| B-43     | 04-002A-5607 |      | Needle Bar Thread Guide       | 바늘대 실안내                     | 1    |              |
| B-44     | SC-0125-4124 |      | Screw                         | 바늘대 실안내 침나사 (3/32", n=56)   | 1    |              |
| B-45     | GP-000001-00 |      | Needle Bar Holder             | 바늘대 잡이                      | 1    |              |
| B-46     | SC-0158-3710 |      | Screw                         | 바늘대 잡이 침나사 (9/64", n=40)    | 1    |              |
| B-47     | 04-008A-5607 |      | Needle Bar Crank              | 바늘대 크랭크                     | 1    |              |
| B-48     | 006-00T-0017 |      | Needle                        | 바늘                          | 1    |              |
| B-49     | SC-0160-5607 |      | Screw                         | 바늘 고정나사                     | 1    |              |
| B-50     | GP-000061-00 |      | Thread Take-Up Lever A'ssy    | 실채기                         | 1    |              |
| B-51     | PN-000184-00 |      | Connecting Pin for B-57       | 실채기 연결핀                     | 1    |              |
| B-52     | SC-0508-1230 |      | Screw                         | 실채기 연결핀 고정나사 (15/64", n=28) | 1    |              |
| B-53     | GP-022445-00 |      | Thread Take-up Lever Ltolder  | 실채기 잡이                      | 1    |              |
| B-54     | 01-010M-3400 |      | Oil Felt for B-10, B-14       | 상축 붓싱 헬트                    | 3    |              |
|          |              |      |                               |                             |      |              |
|          |              |      |                               |                             |      |              |
|          |              |      |                               |                             |      |              |

Note : BL-7→ Trimming  
BL → Non Trimming



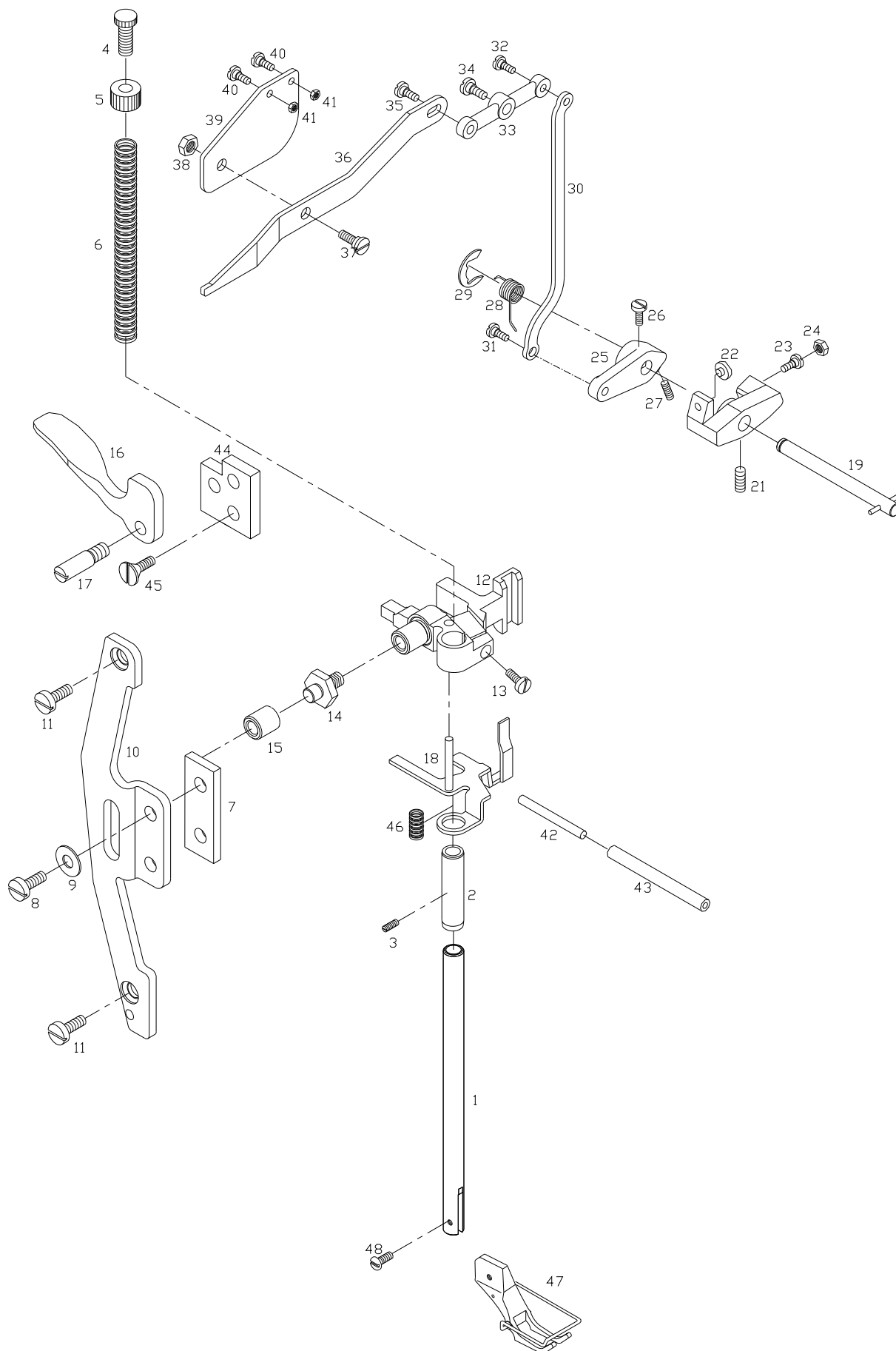
[illegible]



[illegible]

# Presser Foot & Knee Lifting Mechanism

## 노루발 및 무릎올림 관계

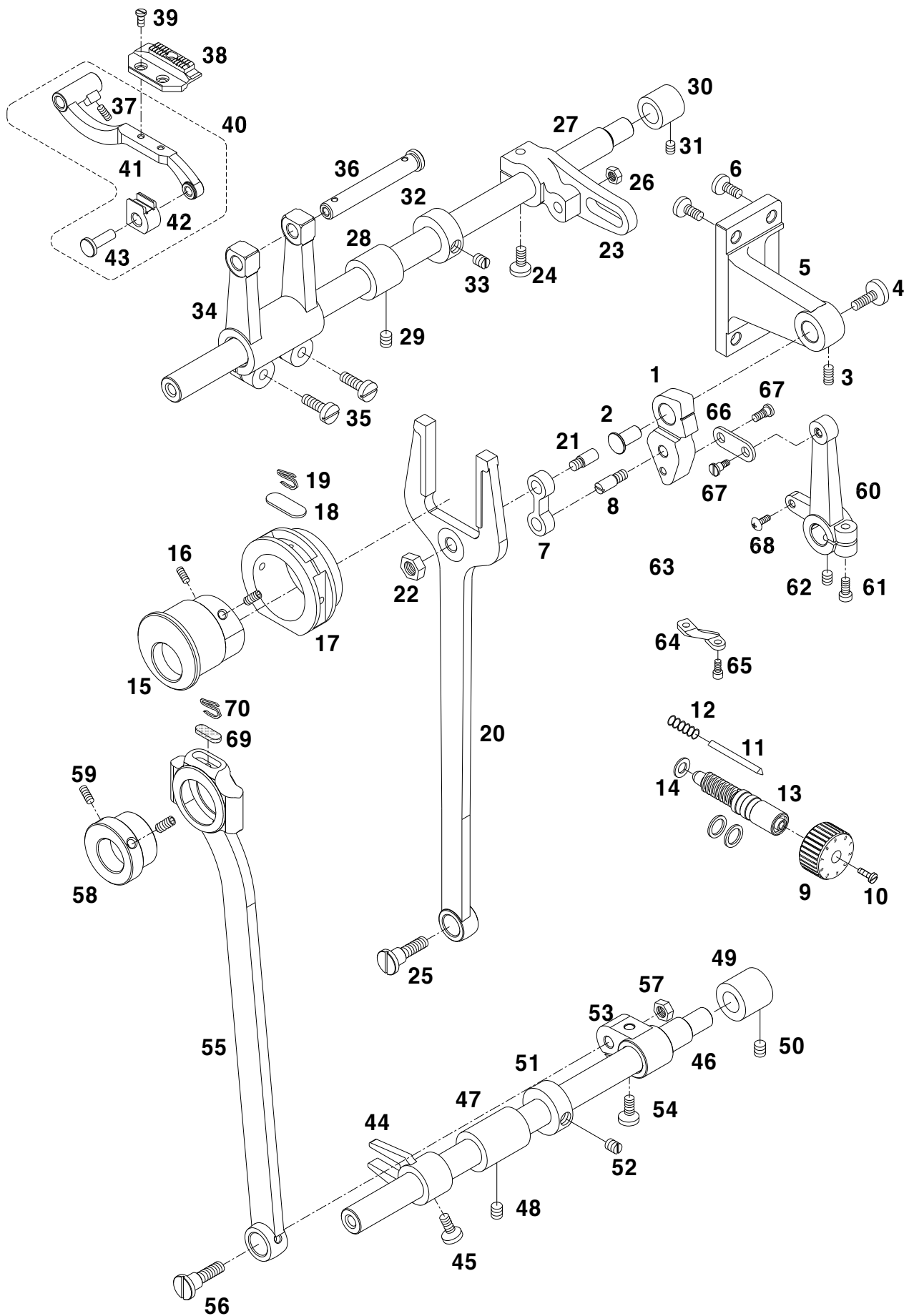


[illegible]

# F

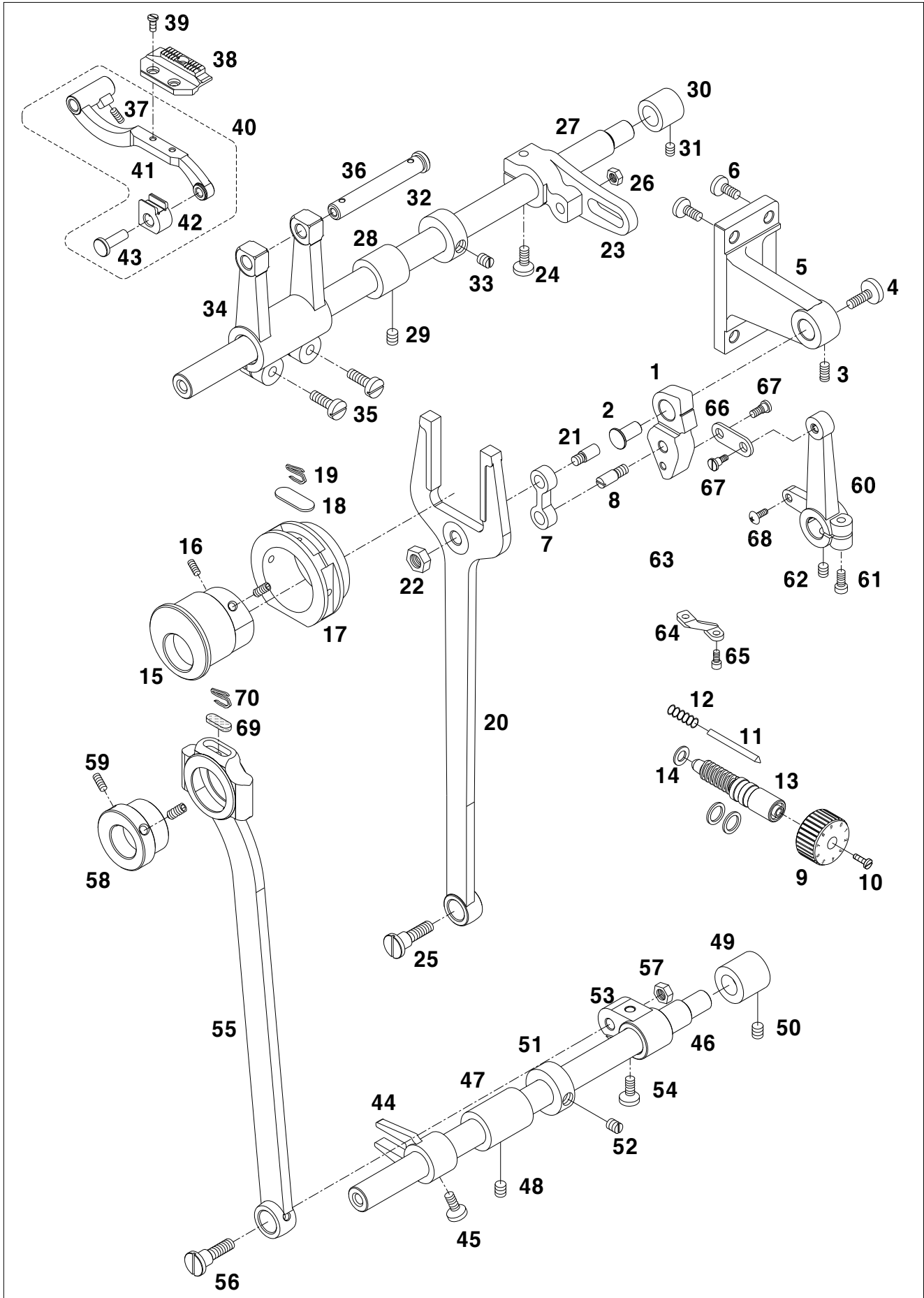
## Feed Mechanism

### 피이드 관계

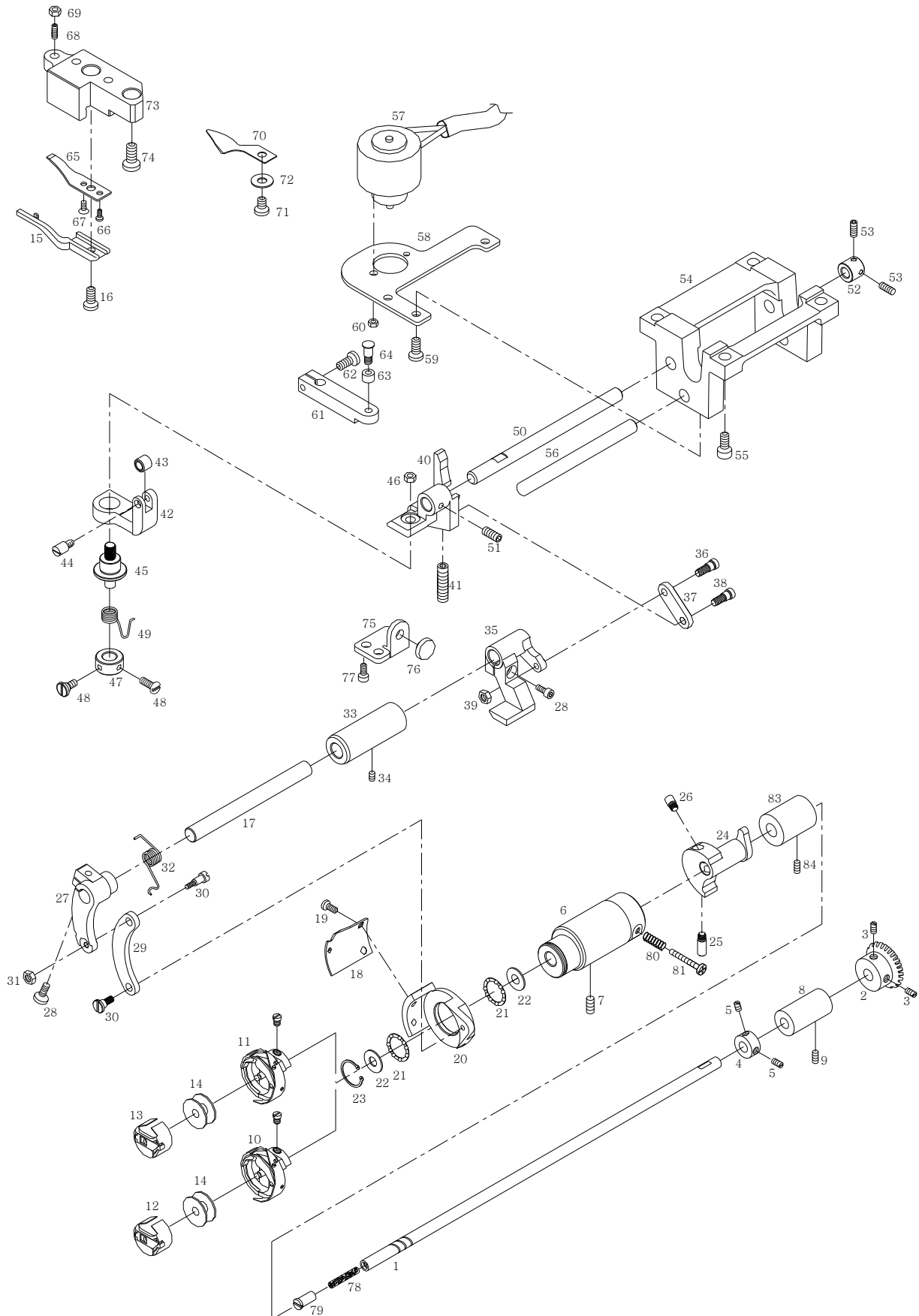




| Ref. No. | Parts No.    | Note | Name of Parts                  | 품 명                           | Q'ty | Assembly No. |
|----------|--------------|------|--------------------------------|-------------------------------|------|--------------|
| F-1      | GP-000055-01 |      | Feed Regulator                 | 피이드 조절기                       | 1組   |              |
| F-2      | GP-000095-01 |      | Feed Regulator Shaft           | 피이드 조절기 축                     | 1    |              |
| F-3      | SC-0500-7400 |      | Screw                          | 피이드 조절기축 첩나사 (15/64", n=28)   | 1    |              |
| F-4      | SC-0534-3800 |      | Stud for F-2                   | 피이드 조절기축 단나사 (15/64", n=28)   | 1    |              |
| F-5      | GP-000024-02 |      | Feed Regulator Frame           | 피이드 조절기 프레임                   | 1    |              |
| F-6      | SC-0500-7400 |      | Screw                          | 피이드 조절기 프레임 첩나사(15/64", n=28) | 4    |              |
| F-7      | 06-107A-3800 |      | Feed Link                      | 피이드 링크                        | 1    |              |
| F-8      | 06-009S-3800 |      | Screw B                        | 피이드 링크 연결축 나사 B               | 1    |              |
| F-9      | GP-000127-02 |      | Feed Regulator Control Plate   | 다이알 문자판                       | 1    |              |
| F-10     | SC-0193-1230 |      | Screw                          | 다이알 문자판 고정나사 (3/64", n=28)    | 1    |              |
| F-11     | 06-027P-2350 |      | Pin for F-9                    | 다이알 문자판 핀                     | 1    |              |
| F-12     | 06-027G-1230 |      | Spring for F-9                 | 다이알 문자판 스프링                   | 1    |              |
| F-13     | GP-000056-01 |      | Feed Regulator Control Screw   | 다이알 축                         | 1    |              |
| F-14     | 06-010R-1230 |      | O-Ring for F-13                | 다이알 축 오링                      | 2    |              |
| F-15     | 06-101A-3800 |      | Feed Cam                       | 피이드 캠                         | 1    |              |
| F-16     | SC-0317-2700 |      | Screw                          | 피이드 캠 고정나사 (15/64", n=28)     | 2    |              |
| F-17     | 06-002A-3400 |      | Connecting Ring For F-23       | Y-롯드 연결링                      | 1    |              |
| F-18     | 44-018M-3400 |      | Connecting Ring Felt           | Y-롯드 연결링 급유 헬트                | 1    |              |
| F-19     | 44-015C-3400 |      | Oil Felt Holder                | 상하운동 캠 로드 유심잡이                | 1    |              |
| F-20     | GP-000014-00 |      | Y-Rod                          | Y-롯드                          | 1    |              |
| F-21     | 06-009S-3800 |      | Screw                          | 피이드 링크 연결축 나사                 | 1    |              |
| F-22     | SN-0107-1230 |      | Feed Link Nut                  | 피이드 링크 너트(9/32", n=28)        | 1    |              |
| F-23     | GP-000017-00 |      | Feed Rocker Shaft Crank        | 수평밀대 크랭크                      | 1    |              |
| F-24     | SC-0343-3800 |      | Screw                          | 수평밀대 크랭크 고정나사(15/64", n=28)   | 1    |              |
| F-25     | SC-000009-00 |      | Feed Rocker Shaft Crank Stud   | 수평밀대 크랭크 단나사                  | 1    |              |
| F-26     | SN-0107-1230 |      | Nut                            | 수평밀대 크랭크 단나사 너트(9/32", n=28)  | 1    |              |
| F-27     | GP-000057-00 |      | Feed Rocker Shaft              | 수평밀대                          | 1    |              |
| F-28     | GP-000059-00 |      | Feed Rocker Shaft Bushing (F)  | 수평밀대 전 붓싱                     | 1    |              |
| F-29     | SC-0114-1230 |      | Screw                          | 수평밀대 전 붓싱 고정나사 (15/64", n=28) | 1    |              |
| F-30     | GP-000060-00 |      | Feed Rocker Shaft Bushing (R)  | 수평밀대 후 붓싱                     | 1    |              |
| F-31     | SC-0114-1230 |      | Screw                          | 수평밀대 후 붓싱 고정나사 (15/64", n=28) | 1    |              |
| F-32     | 02-113A-3710 |      | Trust Collar                   | 수평밀대 트러스트 카라                  | 1    |              |
| F-33     | SC-A129-1230 |      | Screw                          | 수평밀대 트러스트 카라 고정나사(1/4", n=40) | 2    |              |
| F-34     | GP-000018-01 |      | Feed Rocker Ass'y              | 톱니받침 크랭크                      | 1    |              |
| F-35     | 06-023S-3400 |      | Screw                          | 톱니받침 크랭크 첩나사                  | 1    |              |
| F-36     | GP-000101-00 |      | Feed Bar Shaft                 | 톱니받침 축                        | 1    |              |
| F-37     | SC-0173-1230 |      | Screw                          | 톱니받침 축 고정나사 (3/16", n=32)     | 1    |              |
| F-38     | GP-000023-00 |      | Feed Dog                       | 톱니                            | 1    |              |
| F-39     | SC-0130-1230 |      | Screw                          | 톱니 고정나사 (1/8", n=44)          | 1    |              |
| F-40     | AS-000004-00 |      | Feed Bar Ass'y                 | 톱니받침 (組)                      | 1    |              |
| F-41     | GP-000019-00 |      | Feed Bar                       | 톱니받침                          | 1    |              |
| F-42     | GP-000020-00 |      | Sliding Block                  | 톱니받침 블록                       | 1    |              |
| F-43     | GP-000120-00 |      | Sliding Block Shaft            | 톱니받침 블록축                      | 1    |              |
| F-44     | GP-000016-00 |      | Feed Lifting Shaft Crank (F)   | 들대 크랭크 (前)                    | 1    |              |
| F-45     | SC-0174-1230 |      | Screw                          | 들대 크랭크 (前) 고정나사(11/64", n=40) | 1    |              |
| F-46     | GP-000057-00 |      | Feed Lifting Shaft             | 들대                            | 1    |              |
| F-47     | GP-000183-00 |      | Feed Lifting Shaft Bushing (F) | 들대 전 붓싱                       | 1    |              |
| F-48     | SC-0114-1230 |      | Screw                          | 들대 전 붓싱 고정나사(15/64", n=28)    | 1    |              |
| F-49     | GP-001467-00 |      | Feed Lifting Shaft Bushing (A) | 들대 후 붓싱                       | 1    |              |
| F-50     | SC-0507-1230 |      | Screw                          | 들대 후 붓싱 고정나사(15/64", n=28)    | 1    |              |
| F-51     | 02-113A-3710 |      | Trust Collar                   | 들대 트러스트 카라                    | 1    |              |
| F-52     | SC-A129-1230 |      | Screw                          | 들대 트러스트 카라 고정나사               | 1    |              |
| F-53     | GP-000015-00 |      | Feed Lifting Shaft Crank (R)   | 들대 크랭크 (後)                    | 1    |              |
| F-54     | SC-0343-3800 |      | Screw                          | 들대 크랭크 (後) 고정나사(11/64", n=28) | 1    |              |
| F-55     | GP-000013-01 |      | Crank Rod                      | 크랭크 로드                        | 1    |              |
| F-56     | SC-000009-00 |      | Crnk Rod Stud                  | 크랭크 로드 단나사                    | 1    |              |
| F-57     | SN-0107-1230 |      | Nut                            | 크랭크 로드 단나사 너트                 | 1    |              |

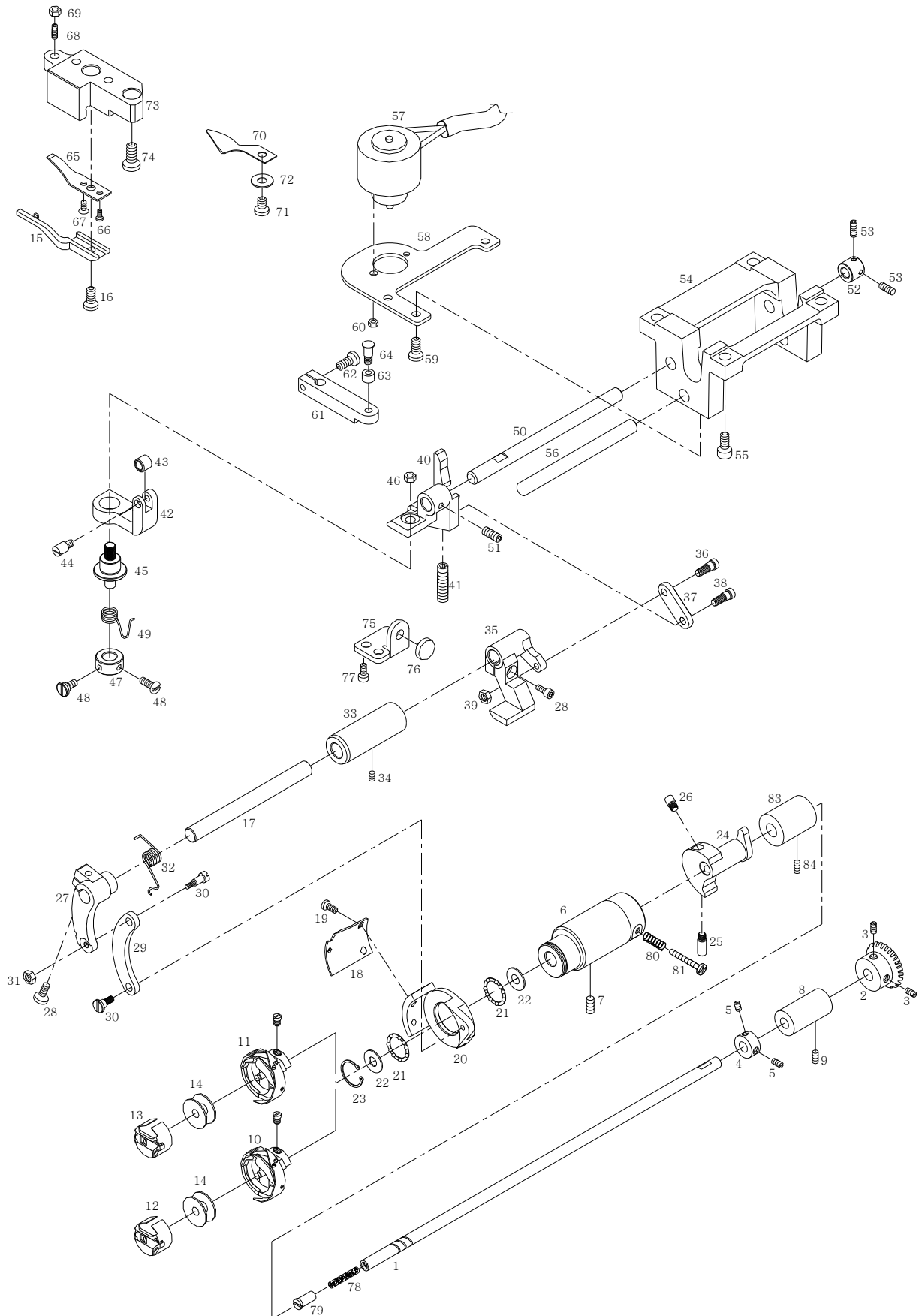


[illegible]

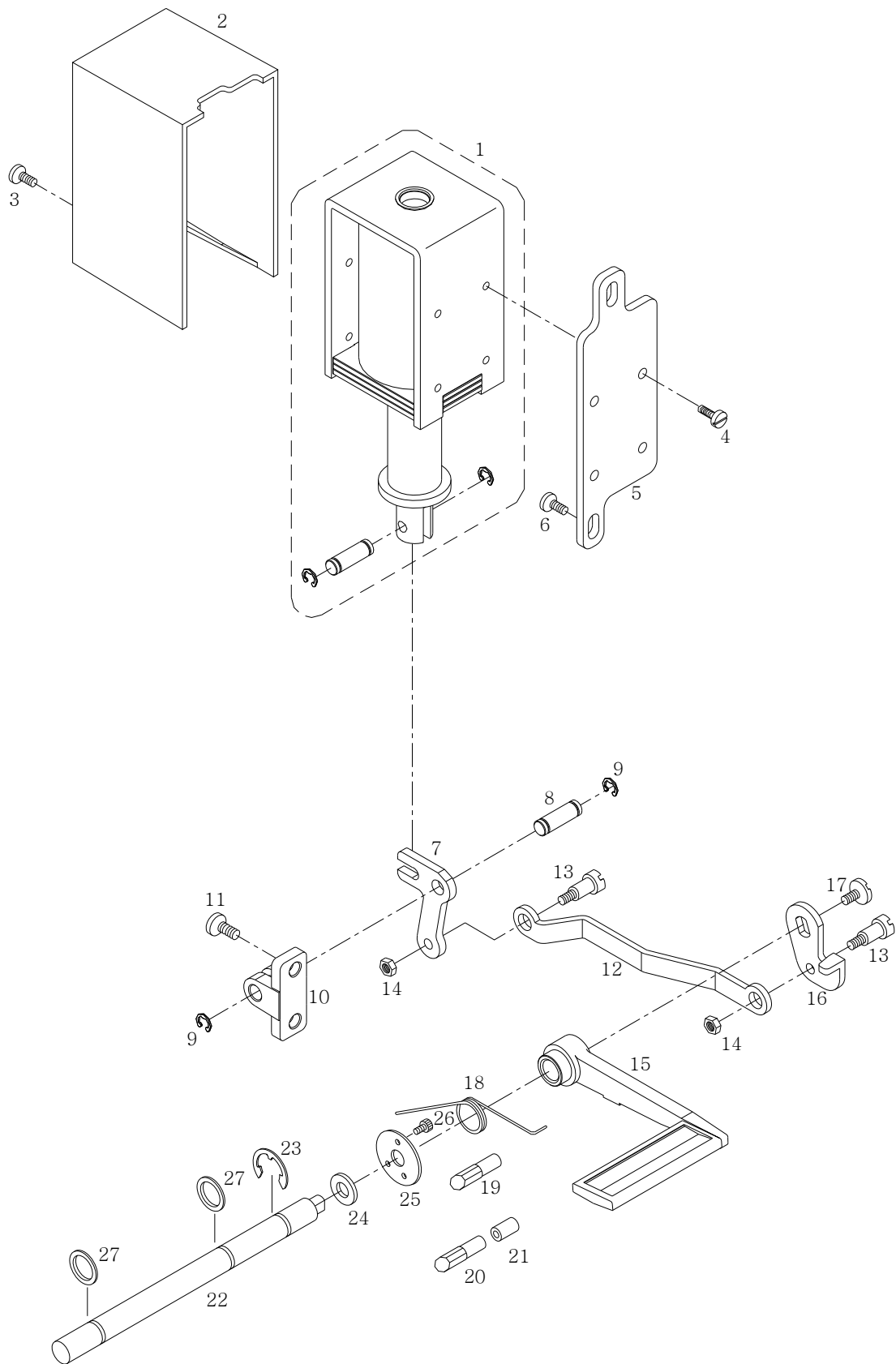


| Ref. No. | Parts No.    | Note | Name of Parts                           | 품 명                              | Q'ty | Assembly No. |
|----------|--------------|------|---|----------------------------------|------|--------------|
| G-1      | GP-000032-00 |      | Lower Shaft                             | 하축                               | 1    |              |
| G-2      | 02-214A-1230 |      | Lower Shaft Gear(R)                     | 하축 뒷기어                           | 1    |              |
| G-3      | SC-A129-1230 |      | Screw                                   | 하축 뒷기어 멈춤 나사 (11/64", n=40)      | 2    |              |
| G-4      | 44-025A-1230 |      | Lower Shaft Trust Collar                | 하축 트러스트 카라                       | 1    |              |
| G-5      | SC-0104-5607 |      | Screw                                   | 하축 트러스트 카라 멈춤나사 (11/64", n=40)   | 2    |              |
| G-6      | GP-000033-00 |      | Lower Shaft Bushing (F)                 | 하축 전 붓심                          | 1    |              |
| G-7      | SC-0114-1230 |      | Screw                                   | 하축 전붓심 고정나사 (15/64", n=28)       | 1    |              |
| G-8      | GP-000034-01 |      | Lower Shaft Bushing (R)                 | 하축 후붓심                           | 1    |              |
| G-9      | SC-0114-1230 |      | Screw                                   | 하축 후붓심 고정나사 (15/64", n=28)       | 1    |              |
| G-10     | GP-000120-00 | BL   | Hook                                    | 훅(사절)                            | 1    |              |
| G-11     | GP-000121-00 | BL-7 | Hook                                    | 훅(비사절)                           | 1    |              |
| G-12     | GP-000122-00 |      | Bobbin Case                             | 보빈 케이스 (사절)                      | 1    |              |
| G-13     | GP-000123-00 |      | Bobbin Case                             | 보빈 케이스 (비사절)                     | 1    |              |
| G-14     | GP-000126-00 |      | Bobbin                                  | 보빈                               | 1    |              |
| G-15     | GP-000077-00 |      | Inner Bobbin Stopper                    | 가마잡이                             | 1    |              |
| G-16     | SC-000030-00 |      | Screw                                   | 가마잡이 고정나사 (11/64", n=40)         | 1    |              |
| G-17     | GP-000107-00 |      | Thread Trimming Shaft                   | 사절축                              | 1    |              |
| G-18     | GP-000074-01 |      | Moving Mes                              | 동메스                              | 1    |              |
| G-19     | SC-0154-4114 |      | Screw                                   | 동메스 고정나사 (11/64", n=40)          | 2    |              |
| G-20     | GP-000078-00 |      | Thread Trimming Holder                  | 사절 홀더                            | 1    |              |
| G-21     | BR-000001-00 |      | Moving Mes Base Bearing                 | 동메스 베이스 베어링                      | 2    |              |
| G-22     | WS-000002-00 |      | Trust Washer                            | 동메스 트러스트 와셔                      | 2    |              |
| G-23     | 06-007C-1600 |      | C-Ring                                  | 고정C링                             | 1    |              |
| G-24     | GP-000073-00 |      | Thread Trimming Cam                     | 사절캠                              | 1    |              |
| G-25     | SC-0101-3710 |      | Screw A                                 | 사절캠 고정나사A (15/64", n=28)         | 1    |              |
| G-26     | SC-0317-2700 |      | Screw B                                 | 사절캠 고정나사B (15/64", n=28)         | 1    |              |
| G-27     | GP-000081-01 |      | Thread Trimming Lever                   | 사절 레버                            | 1    |              |
| G-28     | SC-000033-00 |      | Screw                                   | 사절 레버 고정나사                       | 1    |              |
| G-29     | GP-000080-00 |      | Mes Connecting Link                     | 메스 연결링크                          | 1    |              |
| G-30     | SC-000003-00 |      | Mes Connecting Link Stud                | 메스 연결링크 단나사                      | 2    |              |
| G-31     | SN-0101-7400 |      | Nut                                     | 메스 연결링크 너트 (11/64", n=40)        | 1    |              |
| G-32     | GP-000014-00 |      | Thread Trimming Return Spring           | 사절 복귀 스프링                        | 1    |              |
| G-33     | GP-000079-00 |      | Thread Trimming Shaft Bushing           | 사절축 붓심                           | 1    |              |
| G-34     | SC-0114-1230 |      | Screw                                   | 사절축 붓심 고정나사 (15/64", n=28)       | 1    |              |
| G-35     | GP-000085-01 |      | Cam Follower Crank                      | 사절캠 종동 크랭크                       | 1    |              |
| G-36     | SC-000007-00 |      | Screw                                   | 사절캠 종동 크랭크 단나사                   | 1    |              |
| G-37     | GP-000128-00 |      | Thread Trimming Driving Connecting Link | 사절 구동 연결링크                       | 1    |              |
| G-38     | SC-000006-00 |      | Stud for G-37                           | 사절 구동캠 종동 크랭크 단나사                | 1    |              |
| G-39     | SN-0101-1600 |      | Nut                                     | 사절 구동캠 종동 크랭크 너트 (11/64", n=40)  | 1    |              |
| G-40     | GP-000082-00 |      | Thread Trimming Crank                   | 사절 크랭크                           | 1    |              |
| G-41     | SC-000058-00 |      | Screw                                   | 사절 크랭크 고정나사                      | 1    |              |
| G-42     | GP-000084-00 |      | Slidearm for Trimming Cam Roller        | 사절캠 롤러 슬라이드암                     | 1    |              |
| G-43     | GP-000083-00 |      | Trimming Cam Roller                     | 사절캠 롤러                           | 1    |              |
| G-44     | SC-000005-00 |      | Trimming Cam Roller Stud                | 사절캠 롤러 단나사                       | 1    |              |
| G-45     | GP-000109-00 |      | Shaft of Thread Cam Roller Body         | 사절캠 롤러 몸체축                       | 1    |              |
| G-46     | SN-000002-00 |      | Nut                                     | 사절캠 롤러 몸체축 너트                    | 1    |              |
| G-47     | CL-000001-00 |      | Collar for G-45                         | 사절캠 롤러 몸체축 카라                    | 1    |              |
| G-48     | SC-0502-2302 |      | Screw                                   | 사절캠 롤러 몸체축 카라 고정나사 (9/64", n=40) | 1    |              |
| G-49     | GP-000110-00 |      | Trimmer Cam Roller Spring               | 사절캠 롤러 스프링                       | 1    |              |
| G-50     | GP-000111-00 |      | Trimmer Cam Driving Shaft               | 사절캠 구동축                          | 1    |              |
| G-51     | SC-0113-7400 |      | Screw                                   | 사절캠 구동축 멈춤나사 (1/8", n=44)        | 1    |              |
| G-52     | CL-000002-00 |      | Collar for G-50                         | 사절캠 구동축 카라                       | 1    |              |
| G-53     | SC-0104-1230 |      | Screw                                   | 사절캠 구동축카라멈춤나사 (11/64", n=40)     | 1    |              |
| G-54     | GP-000072-00 |      | Thread Trimming Base                    | 사절 베이스                           | 1    |              |
| G-55     | SC-0343-3800 |      | Screw                                   | 사절 베이스 고정나사 (15/64", n=28)       | 4    |              |
| G-56     | GP-000113-00 |      | Thread Trimming Driving Shaft           | 사절 구동축                           | 1    |              |
| G-57     | AS-000006-00 |      | Thread Trimming Solenoid                | 사절 솔레노이드                         | 1    |              |

Note : BL-7 → Trimming  
BL → Non Trimming

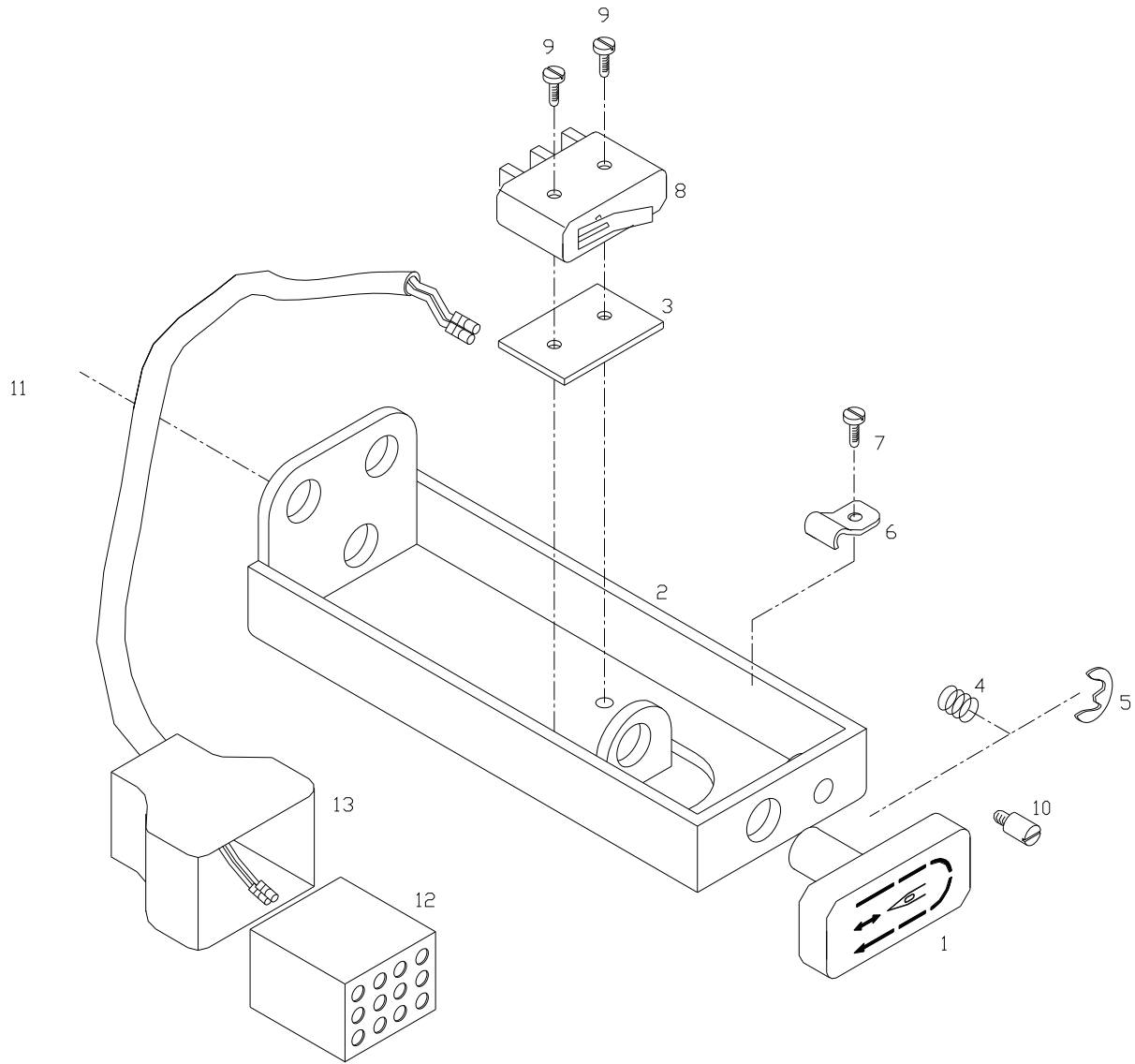


[illegible]

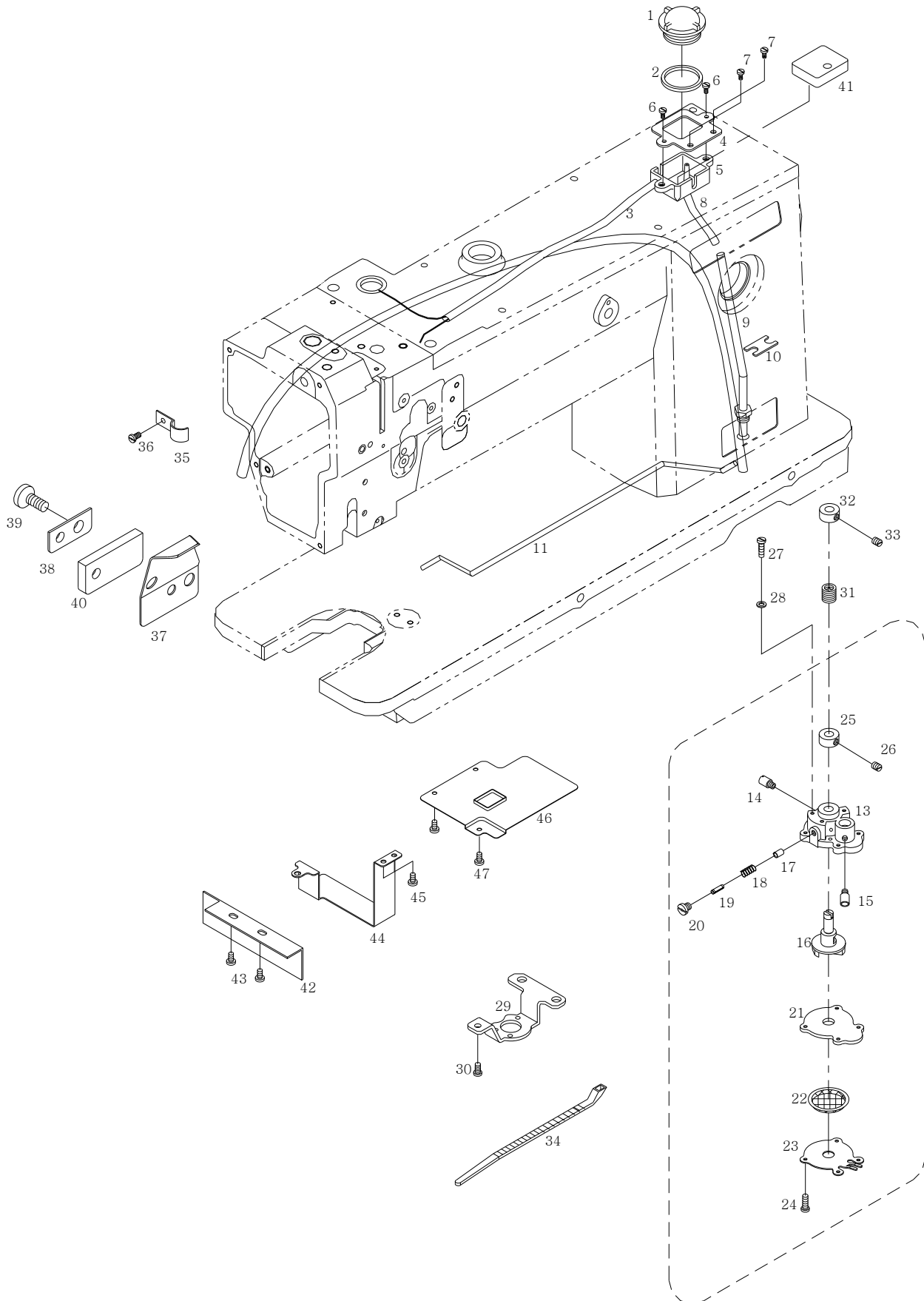




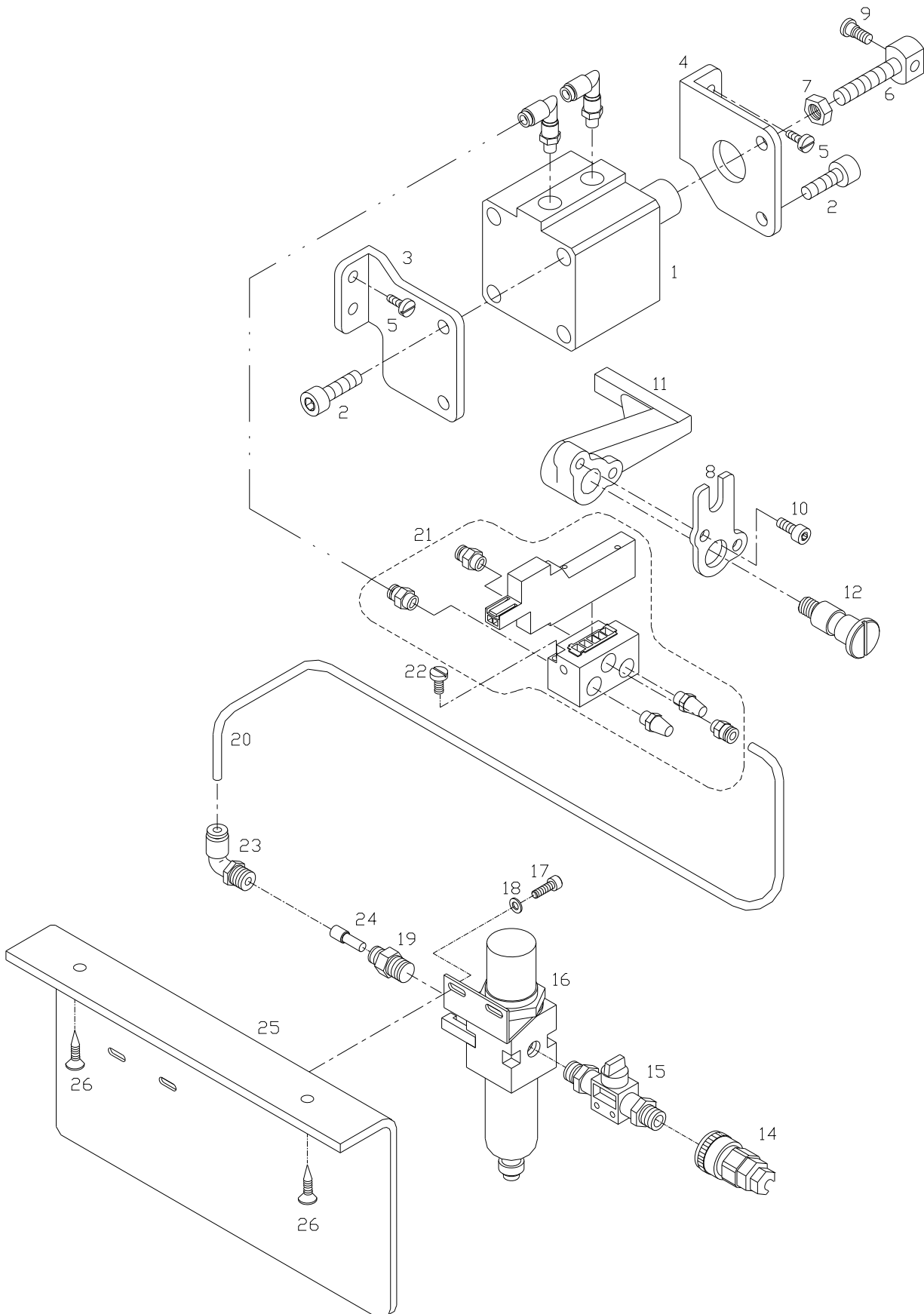
[illegible]



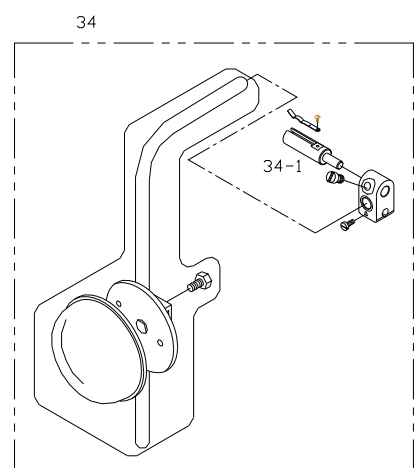
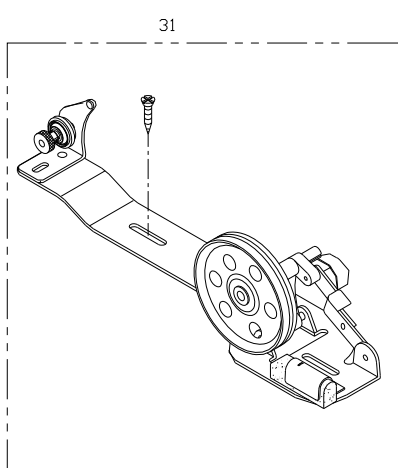
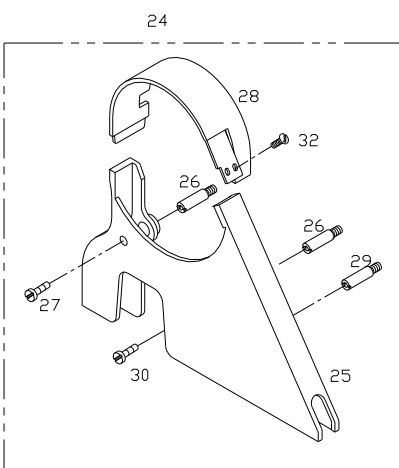
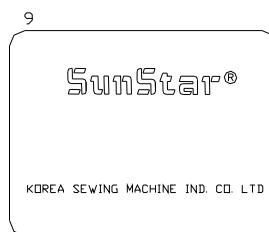
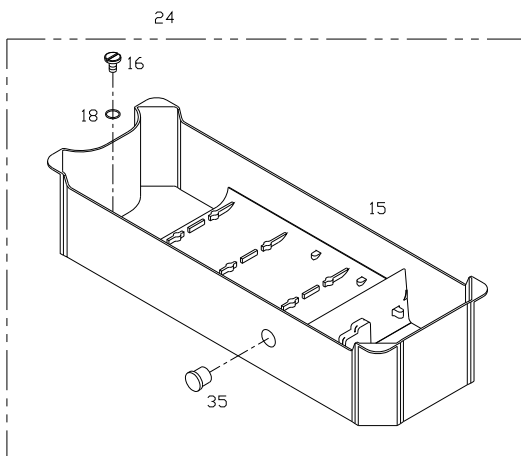
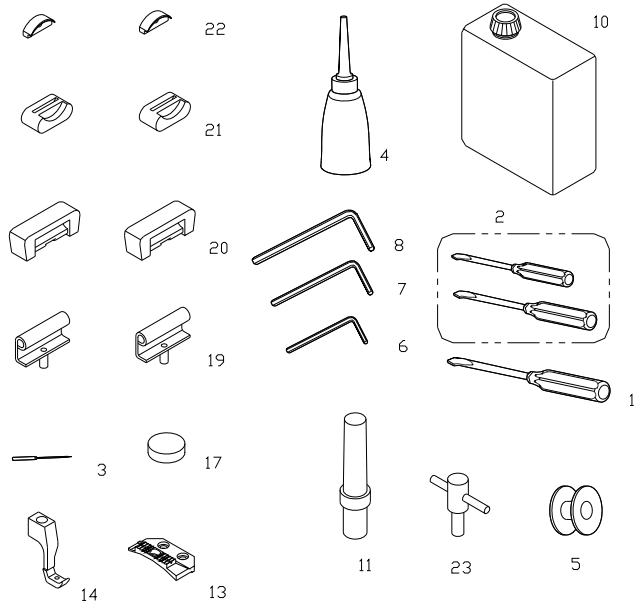
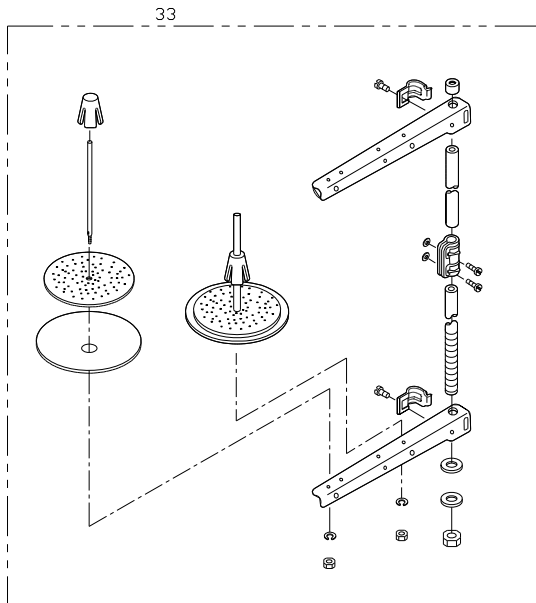
[illegible]



[illegible]



[illegible]





[illegible]