



PARTS BOOK

KM-3520 시리즈

KM-3520 Series

다이렉트 구동 자동 사절 미세 오일 재봉기

Direct drive Integrated Micro-oil

Lockstitch Machine With Auto Trimmer

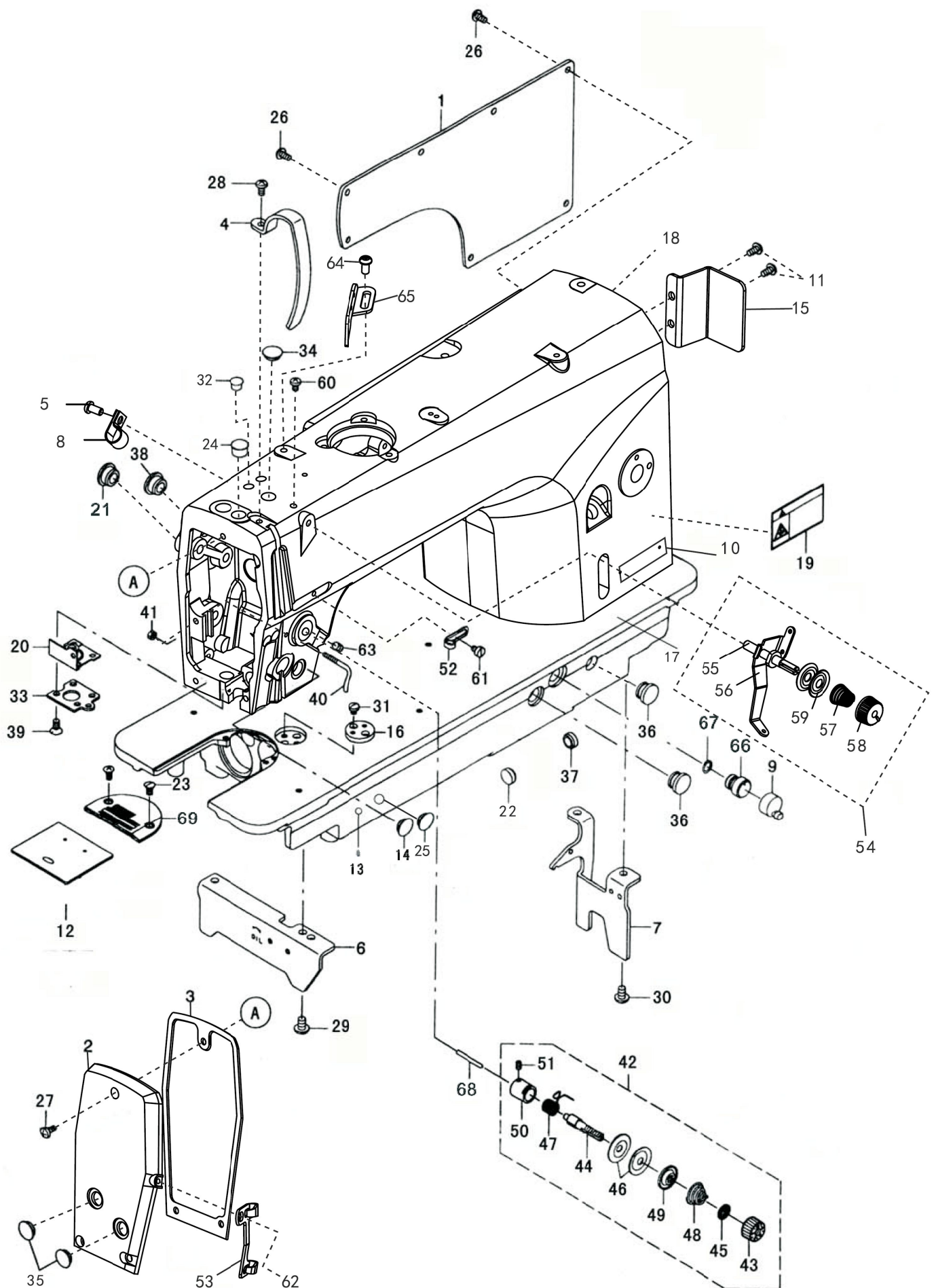
PME-201221

목 차

CONTENTS

A	두부 외장 관계 Frame Components	●.....	3
B	실감기 관계 Bobbin Winder Components	●.....	6
C	상축 & 바늘대 관계 Main Shaft & Neddle Bar Components	●.....	8
D	수동 리프터 & 장력 조절 관계 Hand Lifter & Tension Release Components	●.....	10
E	노루발 관계 Built-in Presser Foot Components	●.....	13
F	피드 조정 관계 Feed Adjust Mechanism Components	●.....	15
G	후크 구동 축 관계 Hook Driving Shaft Components	●.....	18
H	수평 피드 관계 Horizontal Feed Components	●.....	20
I	사절 관계 Thread Trimmer Components	●.....	23
J	바늘대 프레임 관계 Needle Bar Frame Components	●.....	26
K	급유 관계 Oil Lublication Components	●.....	28
L	자동 역진 피드 관계 Automatic Reverse Feed Components	●.....	31
M	컨트롤 시스템 관계 Control system Components	●.....	33
N	실패꽃이 관계 Thread Stand Components	●.....	35
O	커버 관계 Under Cover Components	●.....	37
P	악세사리 관계 Accessorisise Part Components	●.....	39
Q	전용 부품 Exclusive Part	●.....	41

A 두부외장 관계 Frame Components



A 두부외장 관계 Frame Components

Ref.No.	Parts No.	Name of Parts	품 명	Q'ty	ReMark
1	B1-M-0001-00	Side Plate	사이드 플레이트	1	
2	B1-M-0002-00	Face Plate	면판	1	
3	B1-M-0003-00	Face Plate Packing	면판 가스켓	1	
4	B1-M-0004-00	Ththead Tak-up Lever Cover	실채기 래버 커버	1	
5	B1-M-0005-00	ScrewSm 11 /64x40L=8	나사	1	
6	B1-M-0006-00	Bed Stud A	배드 스터드 A	1	
7	B1-M-0007-00	Bed Stud B	배드 스터드 B	1	
8	B1-M-0008-00	Cord Fixing Metal Fitting	케이블 홀더	1	
9	B1-M-0009-00	Air-discharging Cap	공기 배출 캡	1	
10	B1-M-0010-00	Face Plalte	페이스 플레이트	1	
11	B1-M-0011-00	Wire Protective Cover Screw	케이블 보호 커버 나사	2	
12	B1-A-0001-00	Slide Plate ASM.	슬라이드판 (조)	1	
13	B1-M-0012-00	Screw 15/64" n=28, L=7.5	나사	1	
14	B1-M-0013-00	Rubber Plug	고무 플러그	1	
15	B1-M-0014-00	Protective Cover For Electric Wire	전선 보호 커버	1	
16	B1-M-0015-00	Ruler Stop Seat	게이지 부착판	1	
17	B1-M-0016-00	Arm	암	1	
18	B1-M-0017-00	Bed	배드	1	
19	B1-M-0018-00	Safety Label.	안전 라벨	1	
20	B1-M-0019-00	Pressing Plate Packing	플레이트 포장	1	
21	B1-M-0020-00	Rubber Plug	고무 플러그	1	
22	B1-M-0021-00	Rubber Plug	고무 플러그	1	
23	B1-M-0022-00	Screw SM11/64-40 L=8.5	나사	2	
24	B1-M-0023-00	Rubber Plug	고무 플러그	1	
25	B1-M-0021-00	Rubber Cap (M)	고무 캡 (M)	1	
26	B1-M-0024-00	Screw SM3/16-28 L=9	나사	7	
27	B1-M-0025-00	Screw SM3/16-28 L=9	나사	3	
28	B1-M-0024-00	Screw SM3/16-28 L=9	나사	1	
29	B1-M-0026-00	Screw SM15/64-28 L=9	나사	2	
30	B1-M-0026-00	Screw SM15/64-28 L= 15	나사	2	
31	B1-M-0027-00	ScrewSM11/64-40L=9	나사	1	
32	B1-M-0028-00	Rubber Plug	고무 플러그	2	
33	B1-M-0029-00	Presser Bar Support	노루발 지지대	1	
34	B1-M-0013-00	Rubber Plug 0=12.5 L=4	고무 플러그	1	
35	B1-M-0030-00	Rubber Plug 0=12.5 L=4	고무 플러그	2	
36	B1-M-0013-00	Rubber Plug	고무 플러그	2	
37	B1-M-0030-00	Rubber Plug	고무 플러그	1	
38	B1-M-0020-00	Rubber Plug	고무 플러그	1	
39	B1-M-0031-00	Screw SM3/16-28 L=7	나사	4	
40	B1-M-0032-00	Arm Thread Guide,C	암 실안내 C	1	
41	B1-M-0033-00	Nut SM9/64-40	너트 SM9/64-40	1	
42	B1-A-0002-00	Thread Tension Asm.	실장력 조절 (조)	1	
43	B1-M-0034-00	Thread Tension Nut	실장력 조절 너트	(1)	
44	B1-M-0035-00	Thread Tension Post	실장력 조절 포스트	(1)	
45	B1-M-0036-00	Rotation Stopper	스토퍼	(1)	

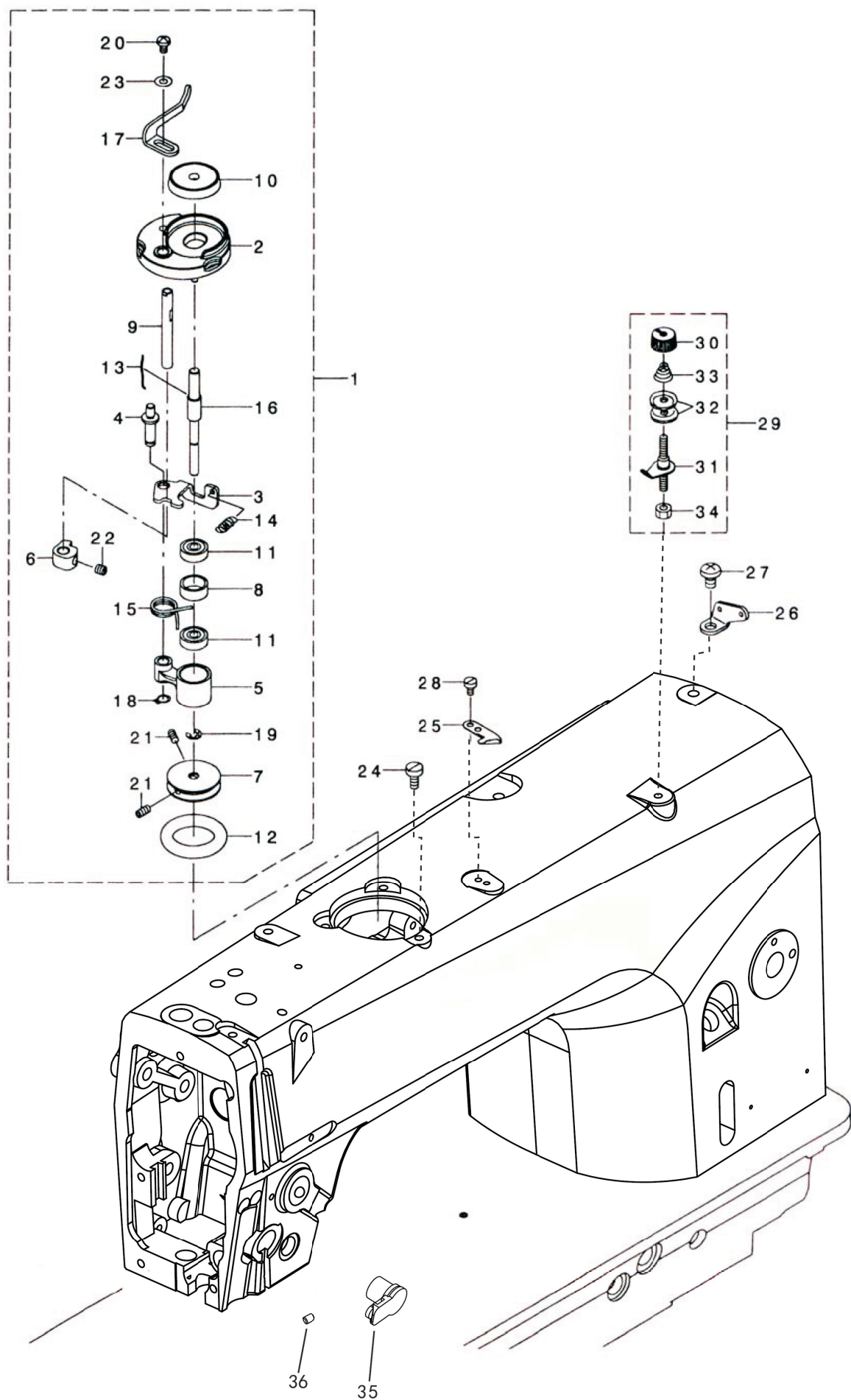
A 두부외장 관계 Frame Components

[illegible]

B

실감기 관계

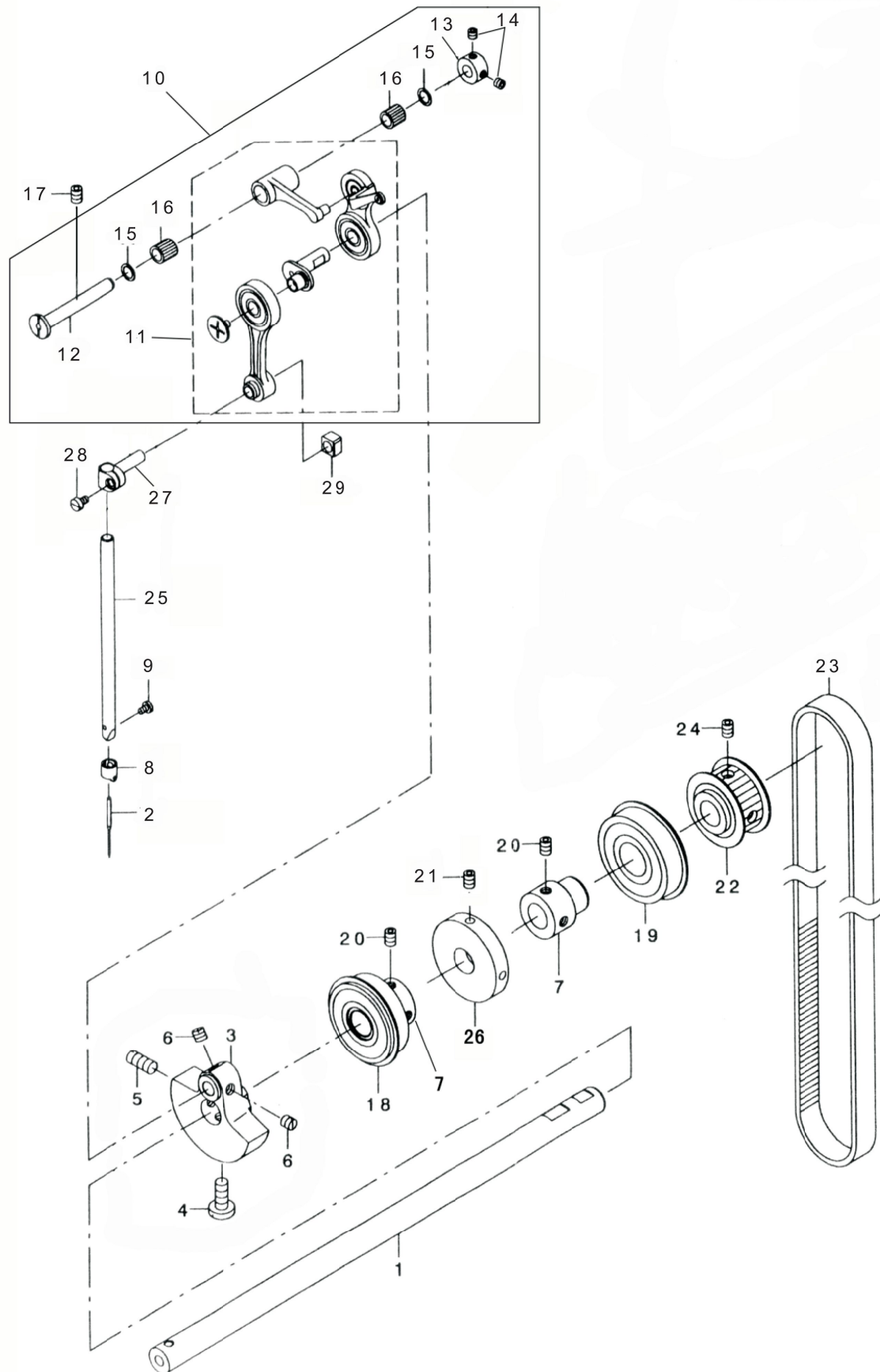
Bobbin Winder Components



실감기 관계

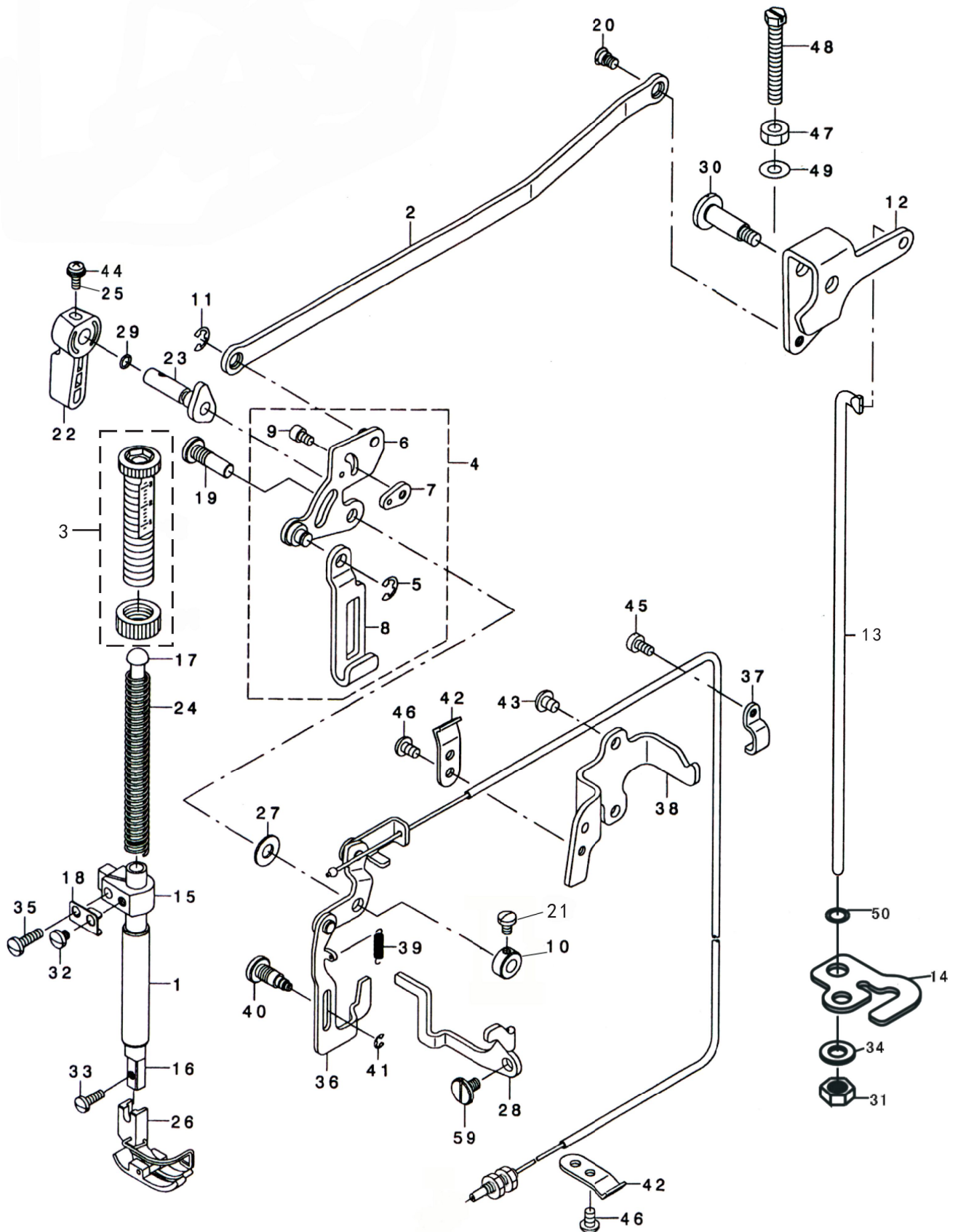
Bobbin Winder Components

- 7 -



C

C



D

수동 리프터 & 장력 조절 관계

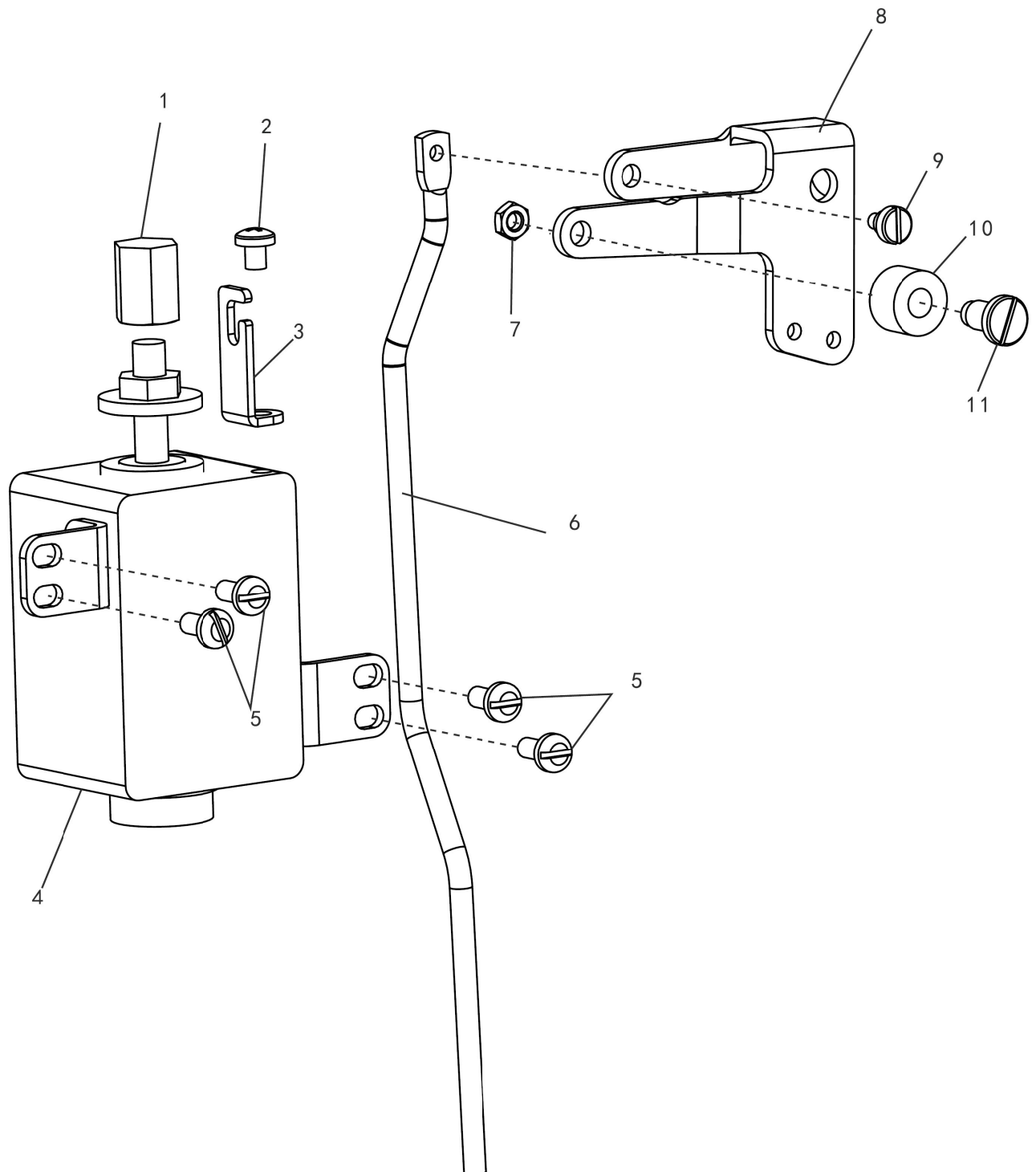
Hand Lifter & Tension Release Components

Ref.No.	Parts No.	Name of Parts	품 명	Q'ty	ReMark
1	B1-M-0116-00	Presser Rod Metal	누름대	1	
2	B1-M-0117-00	Knee Lifting Cross Rod	누름대 올리기 연결 로드	1	
3	B1-A-0009-00	Presser Bar Thread Guide	누름대 실안내	1	
4	B1-M-0118-00	Lifting Plate ASM.	올림판(조)	1	
5	B1-M-0119-00	E-ring 5	E-링 5	(1)	
6	B1-M-0120-00	Lifting Link Compl.	올림 링크	(1)	
7	B1-M-0121-00	Plate	판	(1)	
8	B1-M-0122-00	Lifting Plate	올림판	(1)	
9	B1-M-0123-00	Screw M4 L=6	나사 M4 L=6	(1)	
10	B1-M-0124-00	Thrust Collar	카라	1	
11	B1-M-0119-00	E-ring 5	E-링 5	1	
12	B1-M-0125-00	Lifting Lever Link	올리기 레버 링크	1	
13	B1-M-0126-00	Lifting Lever Connect Rod	올리기 레버 연결 로드	1	
14	B1-M-0127-00	Connecting Rod Guide	연결로드 가이드	1	
15	B1-M-0128-00	Presser Bar Guidf Bracket	누름대 가이드 브라켓	1	
16	B1-M-0129-00	Presser Bar	누름대	1	
17	B1-M-0130-00	Presser Guide Bar	누름 가이드	1	
18	B1-M-0131-00	Guide Bracket Plate	가이드 브래킷 플레이트	1	
19	B1-M-0132-00	Link Shaft	링크 축	1	
20	B1-M-0133-00	Hinge Screw	힌지 나사	1	
21	B1-M-0134-00	ScrewSM9/64-40L=6	나사	1	
22	B1-M-0135-00	Hand Lifter	누름대 올리기	1	
23	B1-M-0136-00	Presser Lifter Cam Compl.	누름대 올리기 캠	1	
24	B1-M-0137-00	Presser Spring	누름대 스프링	1	
25	B1-M-0138-00	ScrewSM9/64-40 L= 10	나사	1	
26	B1-A-0010-00	PresserFoot ASM.	노루발 (조)	1	
27	B1-M-0139-00	Washer	와셔	1	
28	B1-M-0140-00	Thread Release Link	실 늦추기 링크	1	
29	B1-M-0141-00	Rubber Ring	고무 링	1	
30	B1-M-0142-00	Knee Lifter Link Fulcrum Shaft	무릎 올림 링크 축	1	
31	B1-M-0143-00	Nut SMS/16-28	너트 SMS/16-28	1	
32	B1-M-0144-00	Screw SM11/64-40 L=4	나사	1	
33	B1-M-0145-00	Screw SM9/64-40 L=12	나사	1	
34	B1-M-0146-00	Washer	와셔	1	
35	B1-M-0147-00	Screw SM11/64-40 L=18	나사	1	
36	B1-A-0012-00	Thread Release WireASM.	실늦추기(조)	1	
37	B1-M-0148-00	Wire Guide	케이블 가이드	1	
38	B1-M-0149-00	Wire Holder Bracket	케이블 홀더 브라켓	1	
39	B1-M-0150-00	Differential Plate Spring	스프링	1	
40	B1-M-0151-00	Differential Plate Shaft	축	1	
41	B1-M-0075-00	E-ring 3	E-링 3	1	
42	B1-M-0152-00	Wire Holder	케이블 홀더	1	
43	B1-M-0011-00	Screw SM3/16-28 L=6	나사	2	
44	B1-M-0153-00	Washer	와셔	1	
45	B1-M-0154-00	Screw SM9/64-40 L=8	나사	1	

D

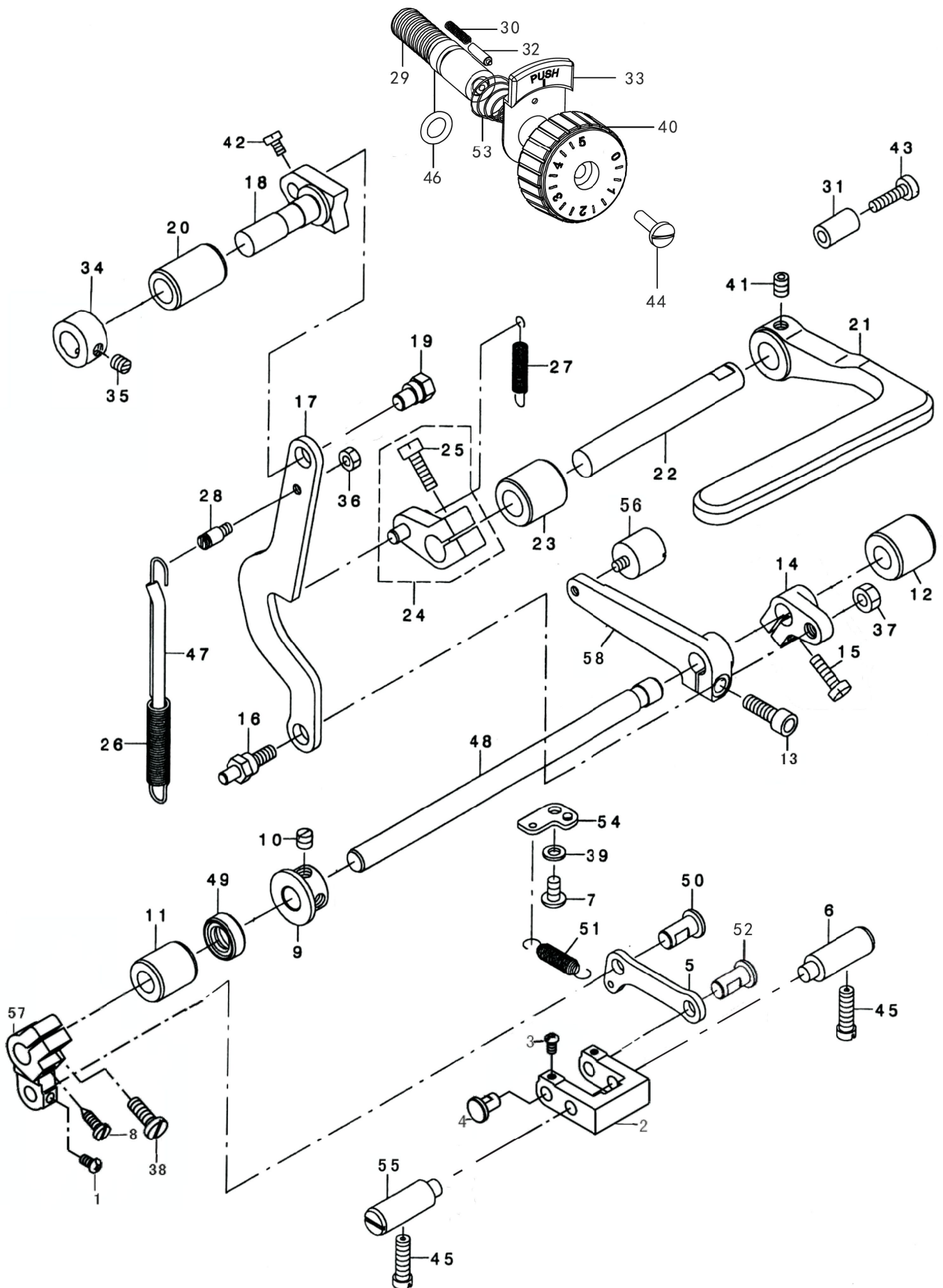
Hand Lifter & Tension Release Components

[illegible]



Built-in Presser Foot Components

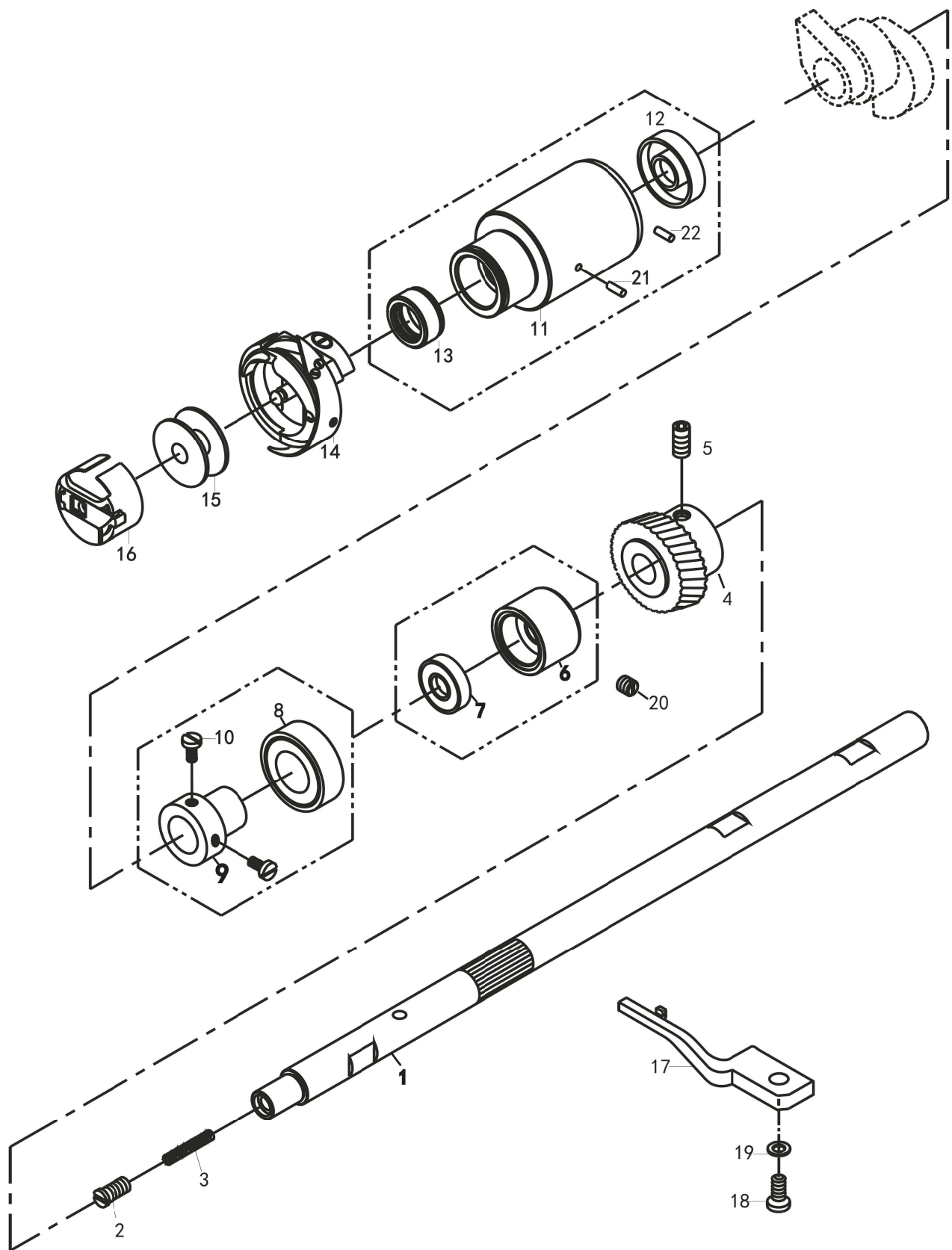
[illegible]



Ref.No.	Parts No.	Name of Parts	품 명	Q'ty	ReMark
1	B1-A-0013-00	AdjustingLinkASM.	조정 링크(조)	1	
2	B1-M-0170-00	FeedLink	피드 링크	1	
3	B1-M-0171-00	ScrewSM11/64-40L=7	나사	2	
4	B1-M-0172-00	AdjustingLinkPin	조정 링크 핀	1	
5	B1-M-0173-00	AdjustingLinkConnectingLink	조정 링크 연결 링크	1	
6	B1-M-0174-00	AdjustingLinkFulcrumShaft	조정 링크 왼쪽 힌지	1	
7	B1-M-0175-00	ScrewSM3/16-28L=9	나사	1	
8	B1-M-0176-00	ScrewSM15/64-28,L=10.5	나사	1	
9	B1-M-0177-00	ThrustCollar	카라	1	
10	B1-M-0095-00	Screw SM1/4-40 L=6	나사	2	
11	B1-M-0178-00	Metal.A	금속 A	1	
12	B1-M-0179-00	Metal,B	금속 B	1	
13	B1-M-0180-00	ScrewM6L=18	나사 M6 L=18	1	
14	B1-M-0181-00	FeedAdjustingShaftCrank(Rear)	피드 조정 축 크랭크 (뒤)	1	
15	B1-M-0026-00	ScrewSM15/64-28,L=15	나사	1	
16	B1-M-0182-00	Pin	핀	1	
17	B1-M-0183-00	FeedAdjustingRod	피드 조정 로드	1	
18	B1-M-0184-00	FeedAdjustingBase	피드 조정 베이스	1	
19	B1-M-0185-00	FeedAdjustingPin	피드 조정 핀	1	
20	B1-M-0186-00	Adjusting Base Shaft Metal	피드 조정 베이스 축 부시	1	
21	B1-M-0187-00	FeedLever	피드 레버	1	
22	B1-M-0188-00	FeedLeverShaft	피드 레버 축	1	
23	B1-M-0189-00	FeedLeverShaftMetal	피드 레버 축 부시	1	
24	B1-A-0014-00	FeedLeverArmASM.	피드 레버 (조)	1	
25	B1-M-0190-00	Screw SM3/16-28 L=14	나사	(1)	
26	B1-M-0191-00	FeedAdjustingSpring	피드 조절 스프링	1	
27	B1-M-0192-00	FeedLeverSpring	피드 레버 스프링	1	
28	B1-M-0193-00	SpringSuspension	스프링 서스펜션	1	
29	B1-M-0194-00	FeedRegulatorScrew	피드 조절 나사	1	
30	B1-M-0195-00	Spring	스프링	1	
31	B1-M-0196-00	BackLeverStopper	스토퍼	1	
32	B1-M-0197-00	Pin	핀	1	
33	B1-M-0198-00	FeedRegulatorPinSpring	피드 조절기 핀 스프링	1	
34	B1-M-0199-00	CollarASM.0=11.11W=10	카라	1	
35	B1-M-0095-00	Screw SM1/4-40 L=6	나사	2	
36	B1-M-0200-00	NutSM11/64-40	너트 SM11/64-40	1	
37	B1-M-0201-00	NutSM1/4-40	너트 SM1/4-40	1	
38	B1-M-0026-00	Screw SM15/64-28 , L=15	나사	1	
39	B1-M-0202-00	SpringWasher5.1x9.2x1.3	스프링 와셔	1	
40	B1-M-0203-00	FeedDeal	피드 조절 다이얼	1	
41	B1-M-0107-00	ScrewM6L=8	나사 M6 L=8	2	
42	B1-M-0114-00	ScrewSM9/64-40L=6	나사	2	
43	B1-M-0204-00	ScrewSM3/16-28L=18	나사	1	
44	B1-M-0205-00	ScrewSM3/16-28L=18	나사	1	
45	B1-M-0012-00	ScrewSM15/64-28L=8	나사	2	

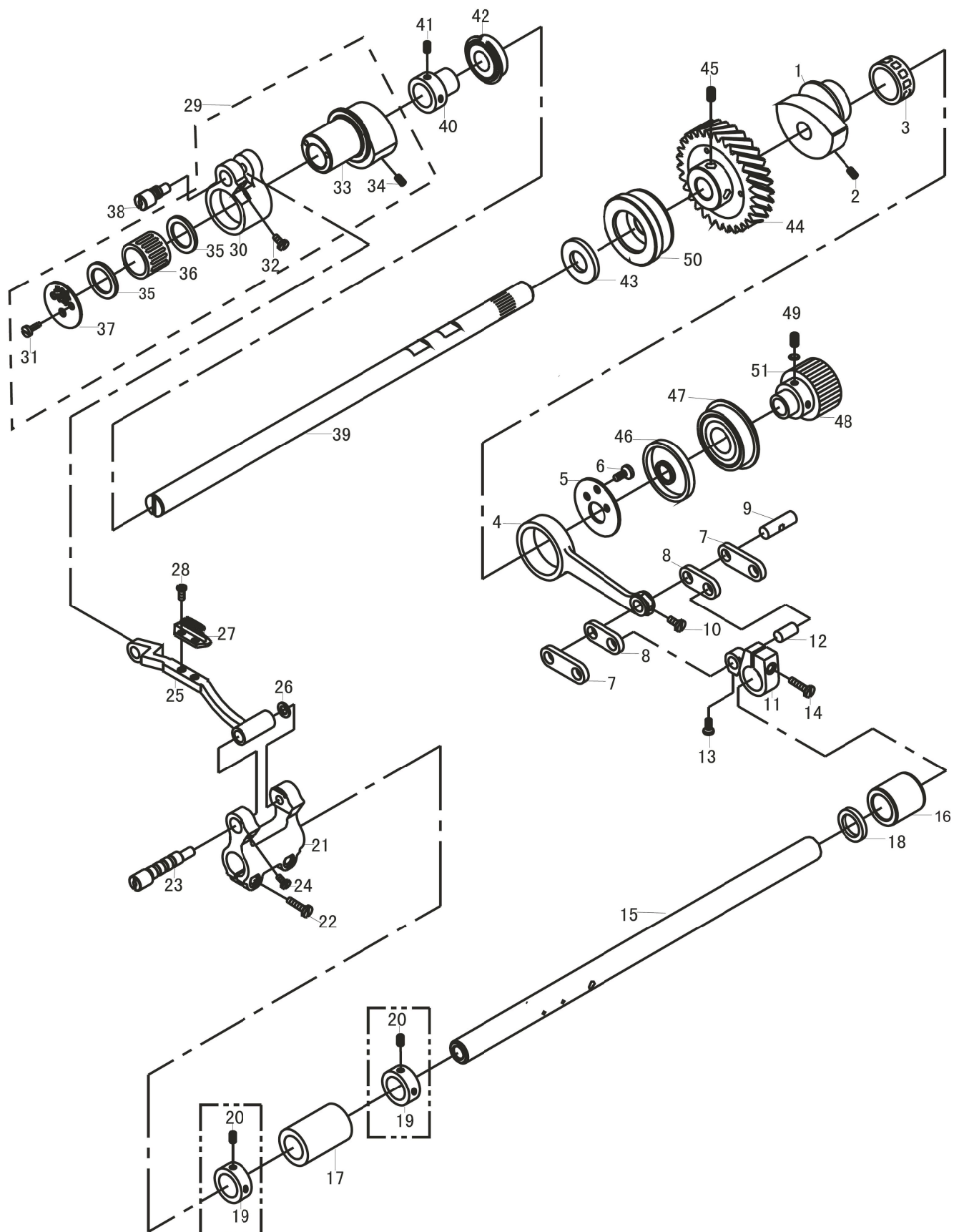
Feed Adjust Mechanism Components

- 17 -



G

[illegible]



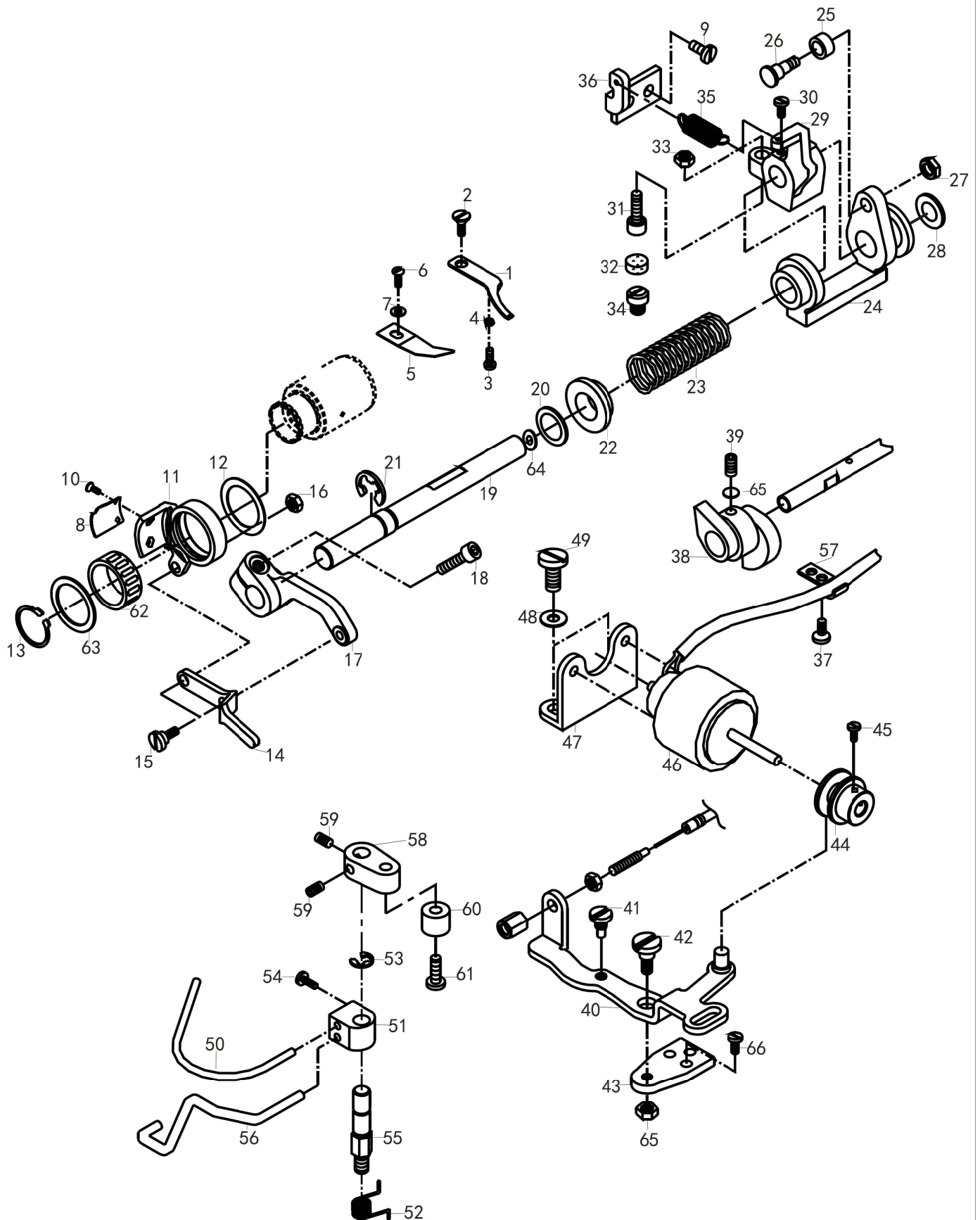
H 수평 피드 관계

Horizontal Feed Components

Ref.No.	Parts No.	Name of Parts	품 명	Q'ty	ReMark
1	B1-M-0237-00	FeedCam	피드 캠	1	
2	B1-M-0095-00	ScrewSM1/4-40,L=6	나사	2	
3	B1-M-0238-00	Needle Bearing [Kt252910]	니들 베어링	1	
4	B1-M-0239-00	FeedCamConnecthingRod	피드 캠 연결 로드	1	
5	B1-M-0240-00	FeedCamPlate	피드 캠 플레이트	1	
6	B1-M-0241-00	ScrewSM9/64-40L=6	나사	2	
7	B1-M-0242-00	ConnectingLink,A	연결 링크, A	2	
8	B1-M-0243-00	ConnectingLink,B	연결 링크, B	2	
9	B1-M-0244-00	FeedCamConnectingRodPin	피드 캠 연결로드 핀	1	
10	B1-M-0114-00	ScrewSM9/64-40L=6	나사	1	
11	B1-M-0245-00	FeedRockerCrank	피드 로커 크랭크	1	
12	B1-M-0246-00	FeedRockerCrankPin	피드 로커 크랭크 핀	1	
13	B1-M-0114-00	ScrewSM9/64-40L=6	나사	1	
14	B1-M-0247-00	ScrewSM3/16-28,L=15.5	나사	1	
15	B1-M-0248-00	FeedRockerShaft(MicroLubricition)	피드 로커 축 (미세 윤활)	1	
16	B1-M-0249-00	FeedRockerShaftBushing(Rear)	피드 로커 축 부싱 (후면)	1	
17	B1-M-0250-00	FeedRockerShaftBushing(Front)	피드 로커 축 부싱 (전면)	1	
18	B1-M-0251-00	Oil Seal [Φ14.72xΦ22x7]	오일 씰	2	
19	B1-M-0252-00	FeedRockerShaftCollar	피드 로커 축 카라	2	
20	B1-M-0095-00	ScrewSM1/4-40,L=6	나사	4	
21	B1-M-0253-00	FeedBarCrank	피드 바 크랭크	1	
22	B1-M-0190-00	ScrewSM3/16-28,L=14.5	나사	2	
23	B1-M-0254-00	Feed Bar Crank Eccentric Shaft	피드 바 크랭크 편심 축	1	
24	B1-M-0255-00	ScrewSM11/64-40L=8	나사	1	
25	B1-M-0256-00	FeedBar	피드 바	1	
26	B1-M-0257-00	Washer	와셔	1	
27	B1-M-0258-00	Feed Dog	피드 공급	1	
28	B1-M-0260-00	Screw SM1/8-44, L=6	나사	2	
29	B1-A-0017-00	Feed Lifting Cam ASM	피드 올리기 캠 (조)	1	
30	B1-M-0261-00	Feed Lifiting Crank	피드 올리기 크랭크	(1)	
31	B1-M-0114-00	Screw SM9/64-40 L=6	나사	(2)	
32	B1-M-0262-00	Screw SM 11 /64-40 L=7	나사	(1)	
33	B1-M-0263-00	Feed Lifting Cam	피드 올리기 캠	(1)	
34	B1-M-0012-00	Screw SM 15/64-28, L=8	나사	(2)	
35	B1-M-0264-00	Feed Lifting Cam Thrust Guide	피드 올리기 캠 가이드	(2)	
36	B1-M-0265-00	Needle Bearing [KT 202417]	니들 베어링	(1)	
37	B1-M-0266-00	Feed Lifting Cam Plate	피드 올리기 캠 플레이트	(1)	
38	B1-M-0267-00	Feed Lifiting Crank Eccentric Shaft	피드 올리기 캠 축	1	
39	B1-M-0268-00	Feed Lifting Shaft	피드 올리기 축	1	
40	B1-M-0269-00	Feed Lifting Bearing Bushing(Front)	피드 올리기 베어링 부싱	1	
41	B1-M-0095-00	Screw SM 1 /4-40, L=6	나사	2	
42	B1-M-0270-00	Bearing [6003C3NR]	베어링 [6003C3NR]	1	
43	B1-M-0271-00	Oil Seal	오일 실	1	
44	B1-A-0018-00	Feed Lifting Gear Ass'y	피드 올리기 기어(조)	1	
45	B1-M-0095-00	Screw SM 1 /4-40, L=6	나사	2	

Horizontal Feed Components

- 22 -



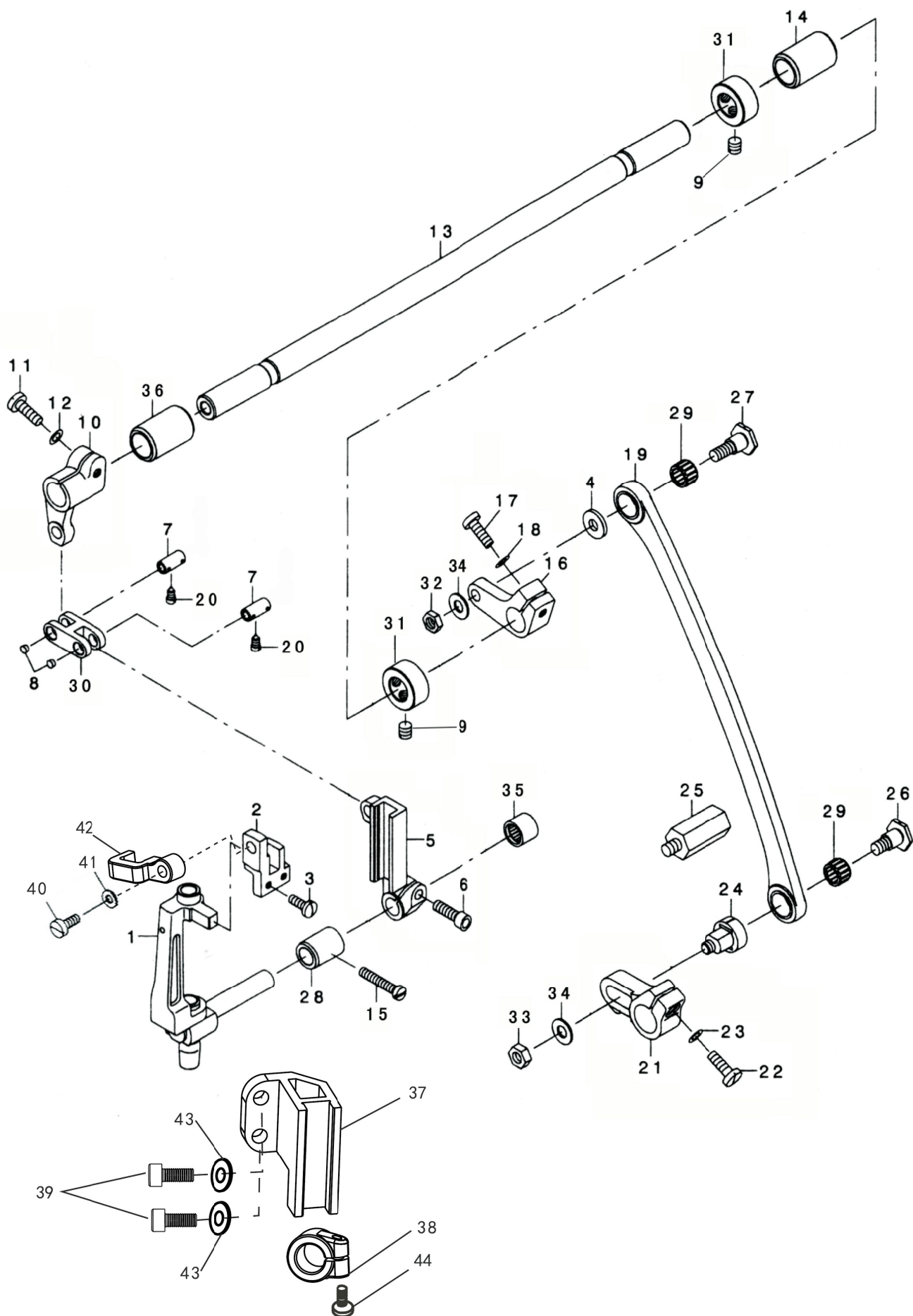
I 사절 관계

Thread Trimmer Components

Ref.No.	Parts No.	Name of Parts	품 명	Q'ty	ReMark
1	B1-M-0277-00	FixedMes	고정 메스	1	
2	B1-M-0278-00	ScrewSM9/64-40L=6	나사	1	
3	B1-M-0279-00	ScrewSM1/8-40L=7	나사	1	
4	B1-M-0280-00	NutSM1/8-40	너트	1	
5	B1-M-0281-00	ThreadRetainingPlate	실 고정 플레이트	1	
6	B1-M-0262-00	ScrewSM11/64-40L=7	나사	1	
7	B1-M-0282-00	Washer	와셔	1	
8	B1-M-0283-00	RotaryMes	회전 메스	1	
9	B1-M-0175-00	ScrewSM3/16-28L=6	나사	2	
10	B1-M-0284-00	ScrewSM11/64-40L=6	나사	2	
11	B1-M-0285-00	ThreadTrimmingHolder	사절 홀더	1	
12	B1-M-0286-00	WasherofThreadTrimmingHolder	사절 홀더 와셔	1	
13	B1-M-0287-00	C-Ring[Φ22,T=1.2]	C-링 [Φ22, T = 1.2]	1	
14	B1-M-0288-00	ThreadTrimmingLeverConnectingLink	사절 레버 연결링크	1	
15	B1-M-0289-00	StudScrewSM11/64-40	스터드 나사	2	
16	B1-M-0200-00	NutSM11/64-40	너트	1	
17	B1-M-0290-00	ThreadTrinmingLever	사절 레버	1	
18	B1-M-0291-00	Screw M6 L=20	나사 M6 L=20	1	
19	B1-M-0292-00	ThreadTimmingShaft	사절축	1	
20	B1-M-0293-00	Washer	와셔	1	
21	B1-M-0294-00	E-ring [Φ9]	E- 링 Φ 9]	1	
22	B1-M-0295-00	ReturnSpringGuideBushing	리턴 스프링 가이드 부싱	1	
23	B1-M-0296-00	SlideArmReturnSpring	슬라이드 암 리턴 스프링	1	
24	B1-M-0297-00	SlideArm	슬라이드 암	1	
25	B1-M-0298-00	Roller	롤러	1	
26	B1-M-0299-00	StudScrew	스터드 나사	1	
27	B1-M-0300-00	NutSM3/16-32	너트 SM3/16-32	1	
28	B1-M-0301-00	CushionWasher	쿠션 와셔	1	
29	B1-M-0302-00	CamFollowerCrank	캠 플로워 크랭크	1	
30	B1-M-0095-00	ScrewSM1/4-40L=6	나사	2	
31	B1-M-0303-00	StopperScrewSM15/64-28	스토퍼	1	
32	B1-M-0304-00	CushionRubber	쿠션 고무	1	
33	B1-M-0166-00	NutSM15/64-28	너트	1	
34	B1-M-0305-00	ThreadTrimmerStopperScrew	사절 스토퍼 나사	1	
35	B1-M-0306-00	Spring	스프링	1	
36	B1-M-0307-00	SpringHolder	스프링 홀더	1	
37	B1-M-0308-00	ScrewSM3/16-28L=6	나사	1	
38	B1-M-0309-00	ThreadTrimmingCam	사절 캠	1	
39	B1-M-0110-00	ScrewSM1/4-40L=6	나사	2	
40	B1-A-0019-00	ClutchLeverAss'y	클러치 레버(조)	1	
41	B1-M-0310-00	StudScrew	스터드 나사	1	
42	B1-M-0311-00	ClutchLeverHingeScrew	클러치 레버 힌지 나사	1	
43	B1-M-0312-00	BasePlate	베이스 플레이트	1	
44	B1-M-0313-00	SolenoidBlock	솔레노이드 블록	1	
45	B1-M-0262-00	ScrewSM11/64-40L=7	나사	2	

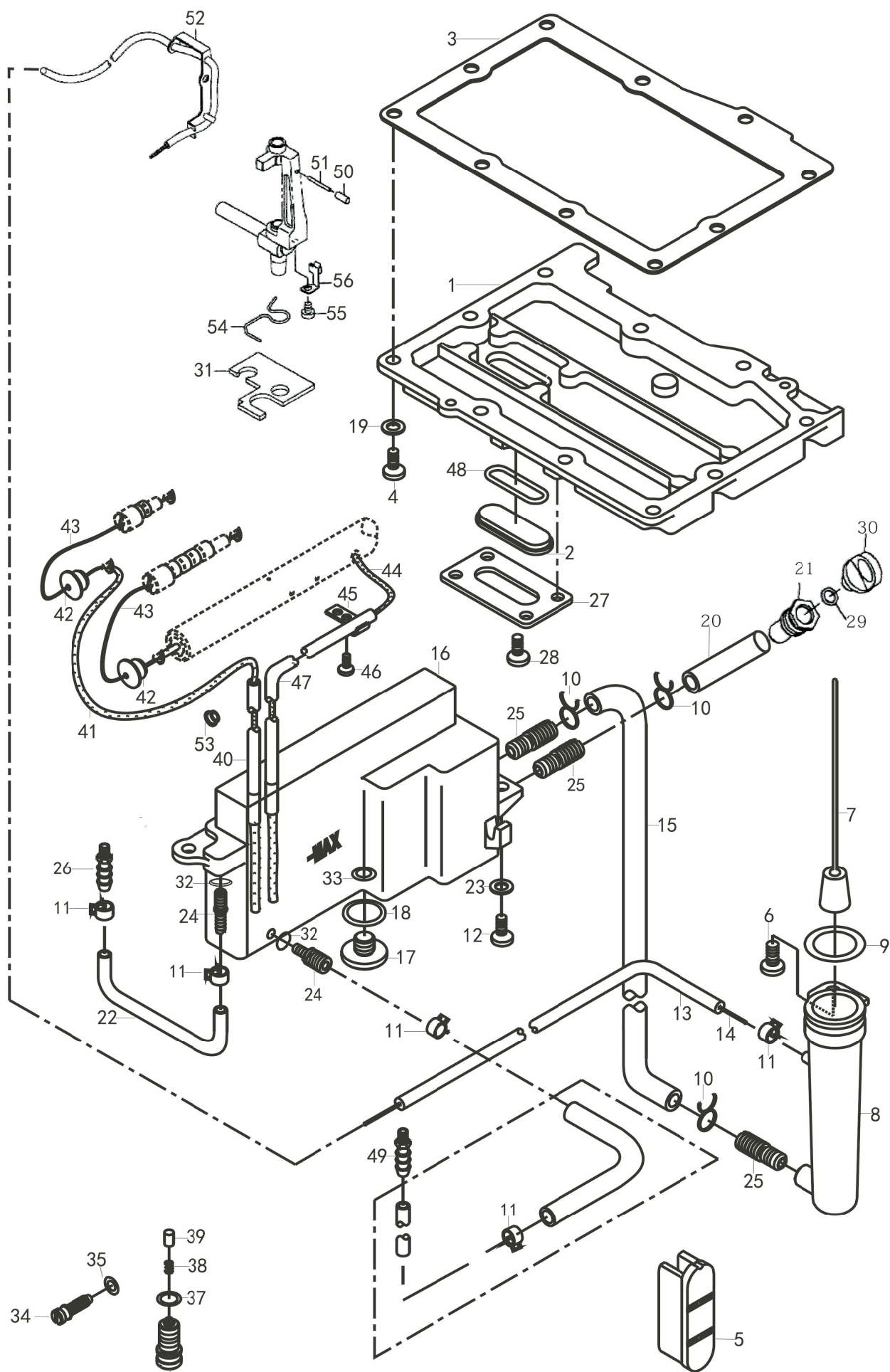
Thread Trimmer Components

- 25 -



바늘대 프레임 관계 Needle Bar Frame Components

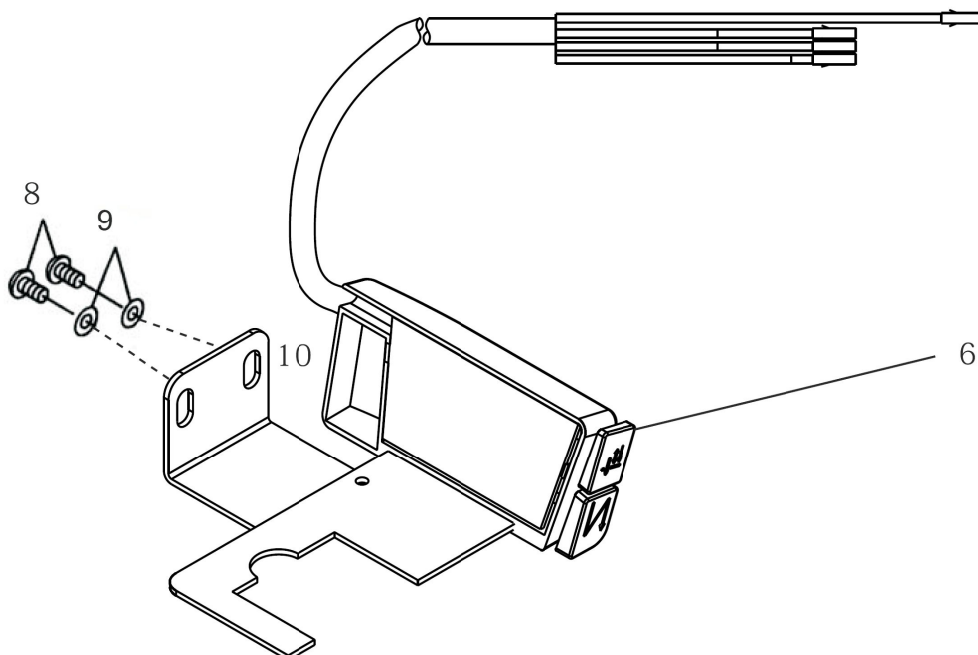
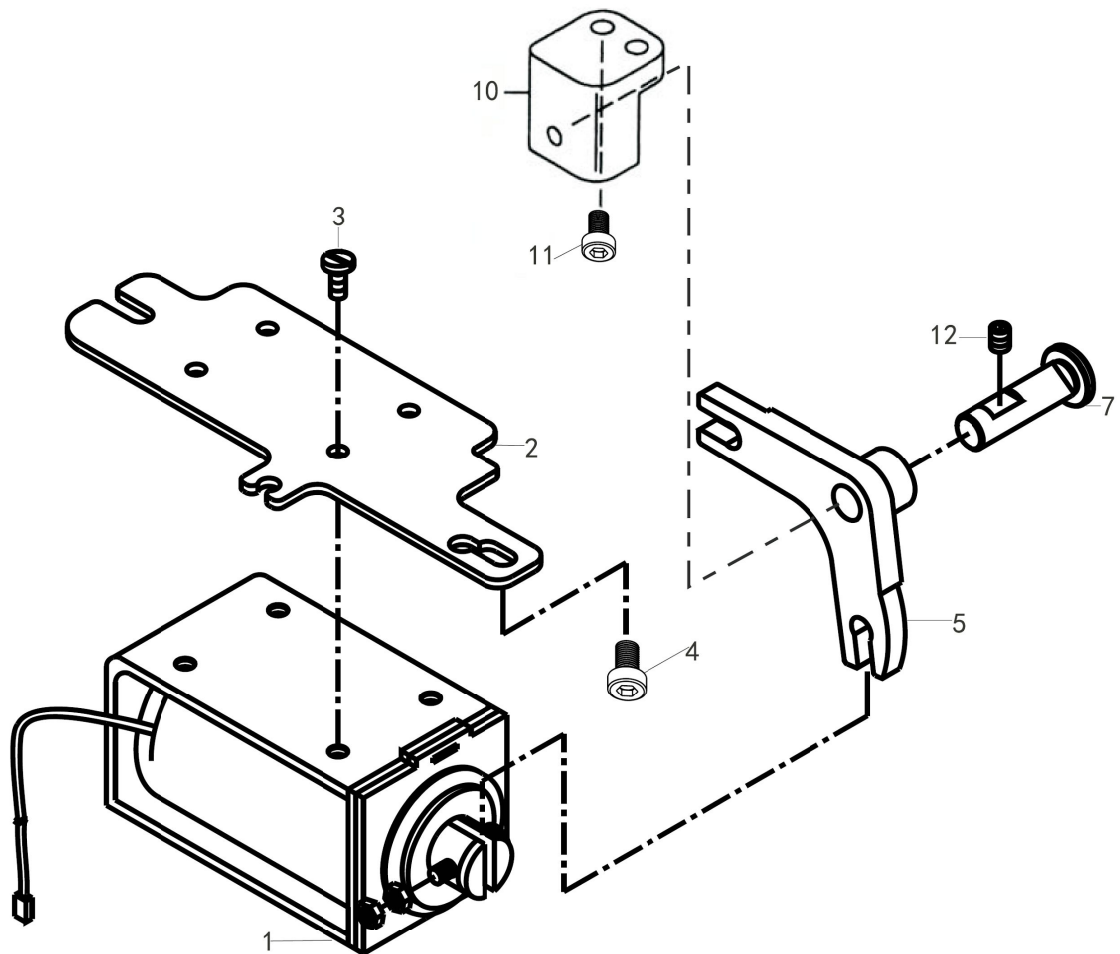
[illegible]



K 급유 관계 Oil Lubrication Components

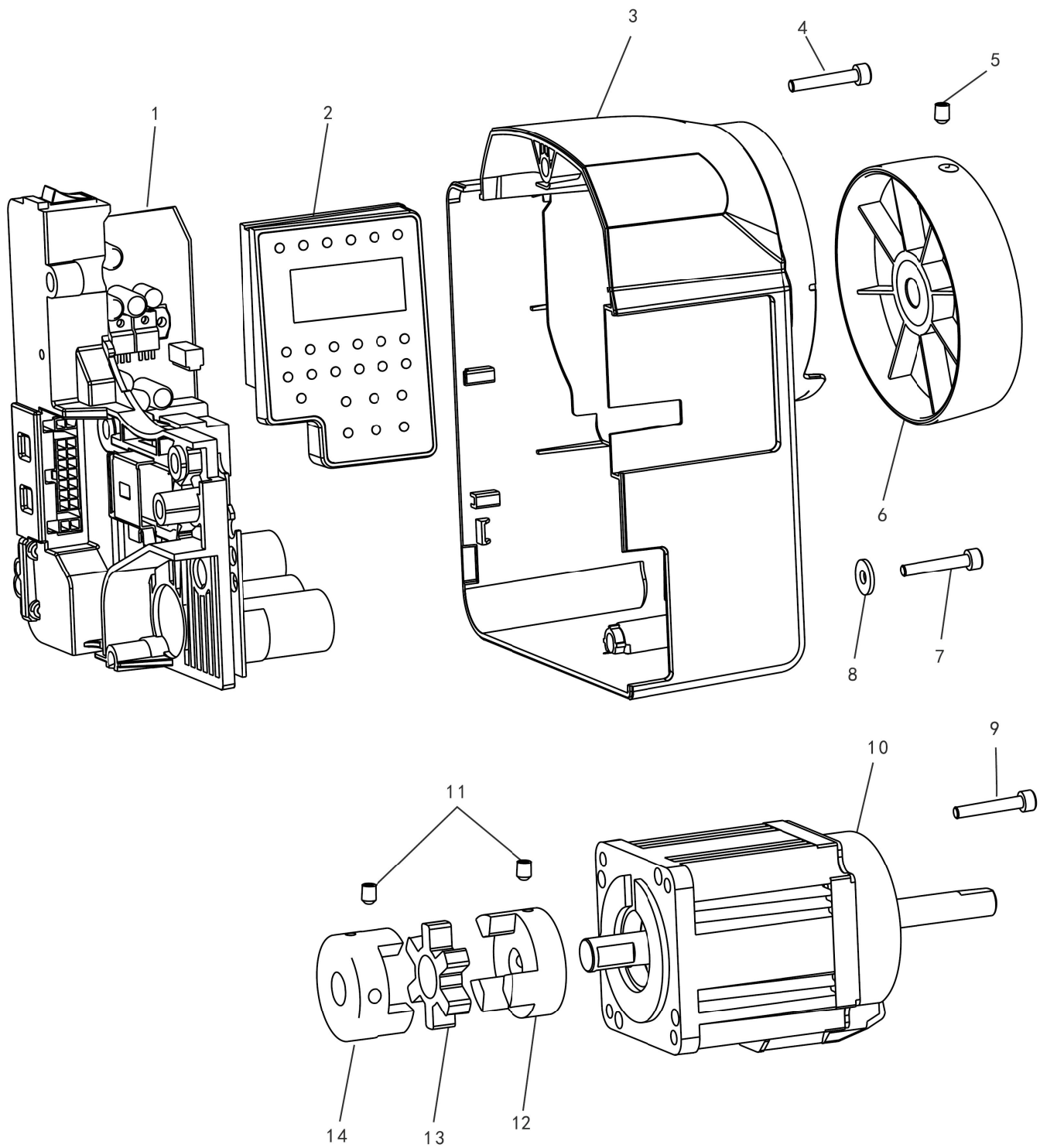
Ref.No.	Parts No.	Name of Parts	품 명	Q'ty	ReMark
1	B1-M-0364-00	GearBoxCover	기어 박스 커버	1	
2	B1-M-0365-00	OilWindowOfGearBoxCover	기어박스 오일확인창	1	
3	B1-M-0366-00	GearBoxCoverGasket	기어 박스 커버 가스켓	1	
4	B1-M-0359-00	ScrewSM3/16-28,L=12	나사	10	
5	B1-M-0367-00	OilWindow(MicroLubrication)	오일 확인창	1	
6	B1-M-0359-00	ScrewSM3/16-28,L=12	나사	1	
7	B1-A-0023-00	FloaterAss'y	플로터 (조)	1	
8	B1-M-0368-00	FloaterCase	플로터 케이스	1	
9	B1-M-0369-00	O-ring(p20)	O-링 (p20)	1	
10	B1-M-0370-00	HoseHolder(Large)	호스 홀더 (대형)	3	
11	B1-M-0371-00	HoseHolder(Small)	호스 홀더 (소형)	5	
12	B1-M-0175-00	ScrewSM3/16-28,L=9	나사	2	
13	B1-M-0372-00	Hose Φ3xΦ5 L=700	호스 Φ3xΦ5 L=700	0.72	
14	B1-M-0373-00	OilWick	유심	1	
15	B1-M-0374-00	Hose B Φ8xΦ10 L=240	호스B Φ8xΦ10 L=240	0.24	
16	B1-A-0024-00	OilTankAss'y	오일통(조)	1	
17	B1-M-0375-00	ScrewOfOilTankAss'ySM5/16-24	오일통 나사	1	
18	B1-M-0376-00	O-ring(p11)	O-링 (p11)	1	
19	B1-M-0337-00	Washer	와셔	10	
20	B1-M-0374-00	Hose Φ8xΦ10 L=280	호스 Φ8xΦ10 L=280	0.34	
21	B1-M-0377-00	Lubricating Inlet	윤활 입구	1	
22	B1-M-0372-00	Hose C Φ3xΦ5 L=250	호스C Φ3xΦ5 L=250	0.125	
23	B1-M-0337-00	Washer	와셔	2	
24	B1-M-0378-00	OilTank(I)Nipple(s)	오일통 (I) 니플	2	
25	B1-M-0379-00	OilTank(I)Nipple(I)	오일통 (I) 니플	3	
26	B1-M-0380-00	Nipple	니플	1	
27	B1-M-0381-00	GearBoxWindowCover	기어 박스 창 커버	1	
28	B1-M-0382-00	ScrewSM11/64-40L=7	나사	4	
29	B1-M-0383-00	RubberRing	고무 링	1	
30	B1-M-0384-00	LubricatingInletCap	윤활 입구 캡	1	
31	B1-M-0385-00	Felt	펠트	1	
32	B1-M-0337-00	Washer	와셔	2	
33	B1-M-0386-00	O-ring(p11)	O-링 (p11)	1	
34	B1-M-0387-00	OilAdjustingScrew	오일 조절 나사	1	
35	B1-M-0388-00	O-ring(p3)	O-링 (p3)	1	
36	B1-M-0389-00	PlungerScrew	플런저 나사	1	
37	B1-M-0390-00	O-ring(p7)	O-링 (p7)	1	
38	B1-M-0391-00	PistonSpring	피스톤 스프링	1	
39	B1-M-0392-00	Piston	피스톤	1	
40	B1-M-0207-00	Hose Φ3xΦ5 L=100	호스 Φ3xΦ5 L=100	0.1	
41	B1-M-0373-00	OilWick	유심	0.22	
42	B1-M-0393-00	RubberCap	고무 캡	2	
43	B1-M-0373-00	OilWick	유심	0.22	
44	B1-M-0373-00	OilWick	유심	0.75	
45	B1-M-0152-00	Hose Holder	호스 홀더	1	

- 30 -



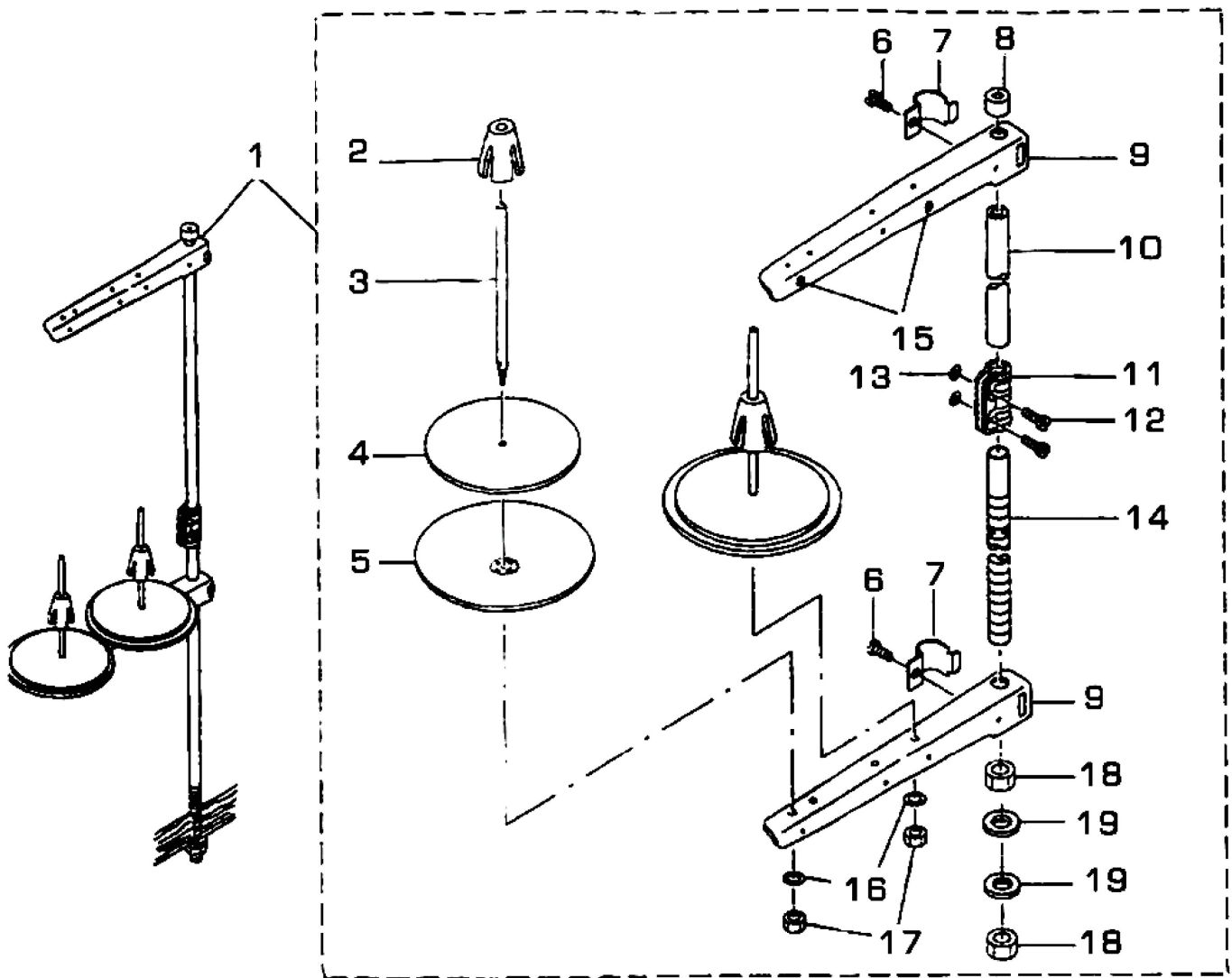
Automatic Reverse Feed Components

[illegible]



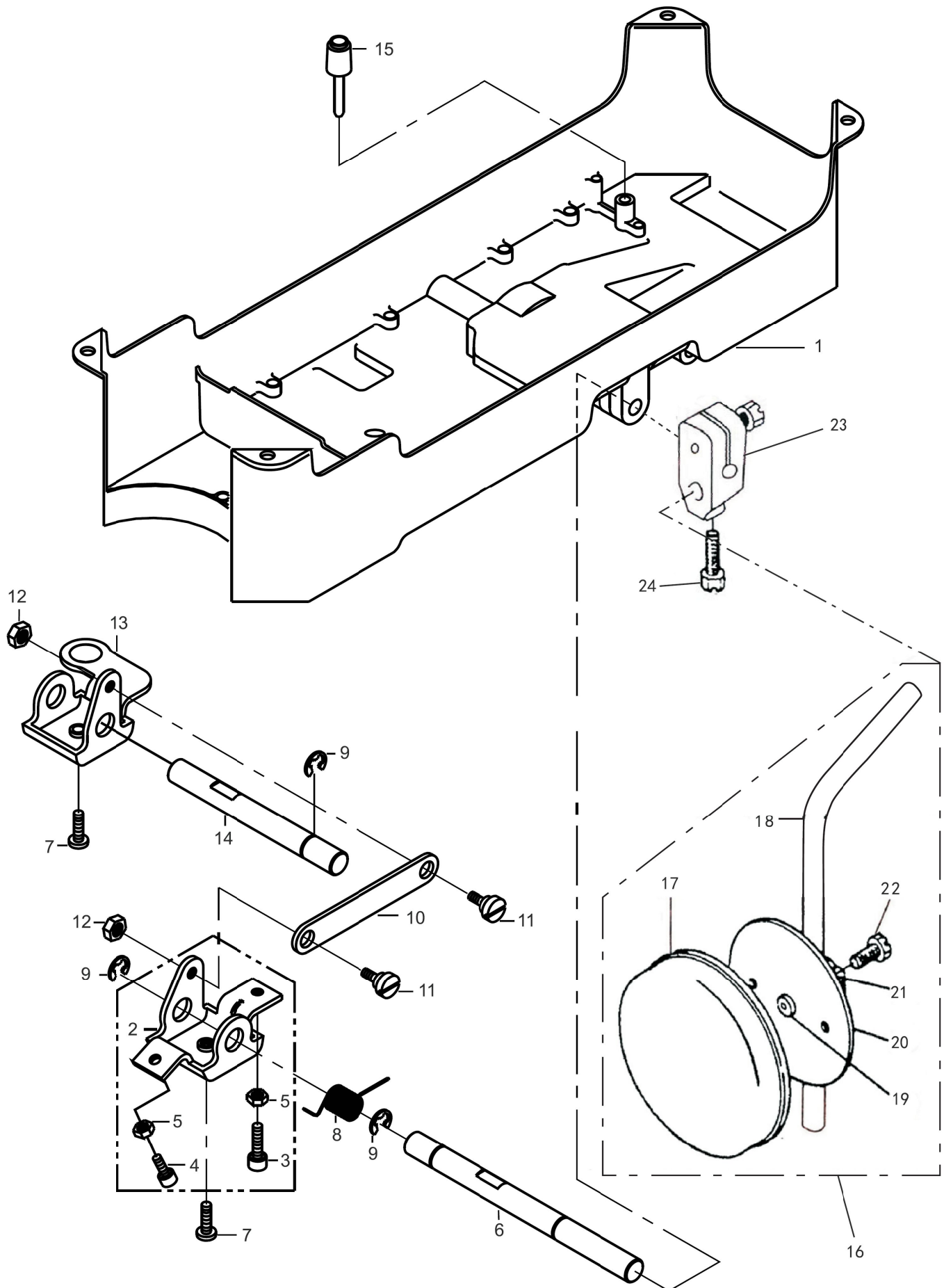
M 컨트롤 시스템 관계 Control System Components

[illegible]



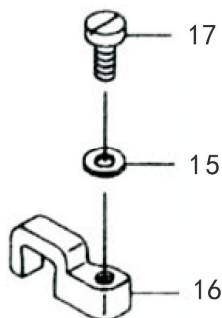
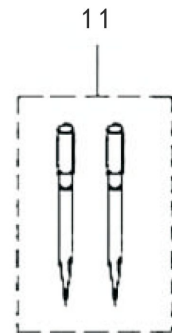
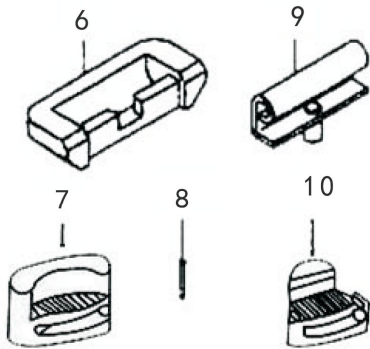
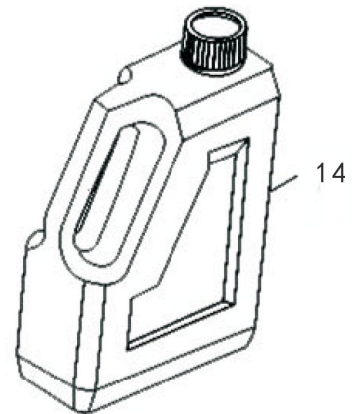
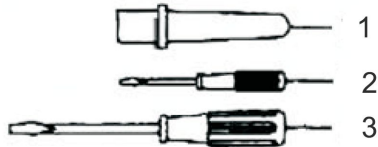
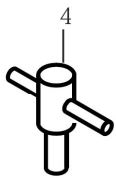
N

N



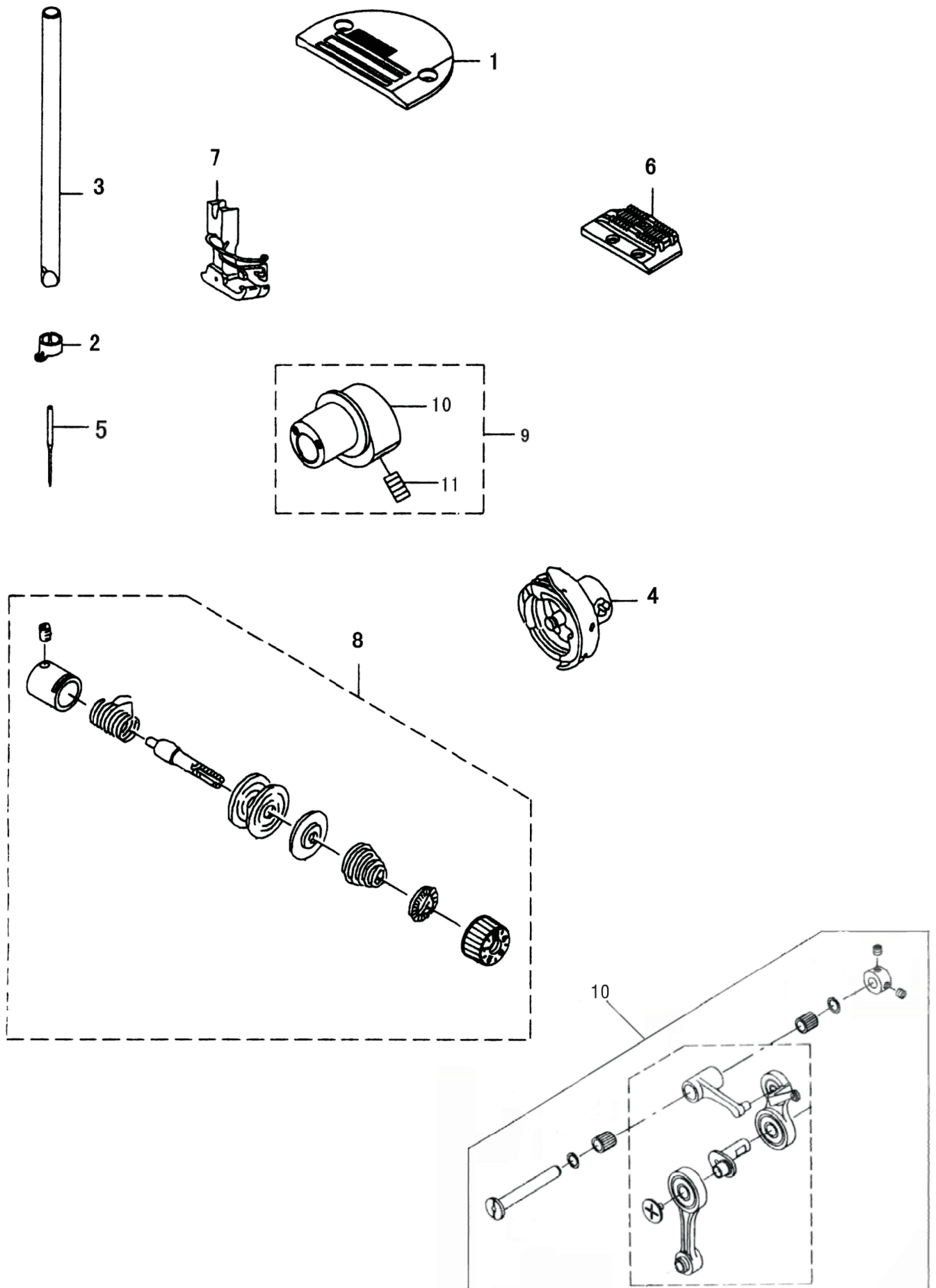
Under Cover Components

- 38 -



악세사리 관계
Accessorise Part Components

[illegible]



전용 부품
Exclusive Part

- 42 -