

PARTS BOOK

KM-1070BLX

KM-1072BLX

1-Needle Unison Feed Lock
Stitch M/C

2-Needle Unison Feed Lock
Stitch M/C



PME-070527

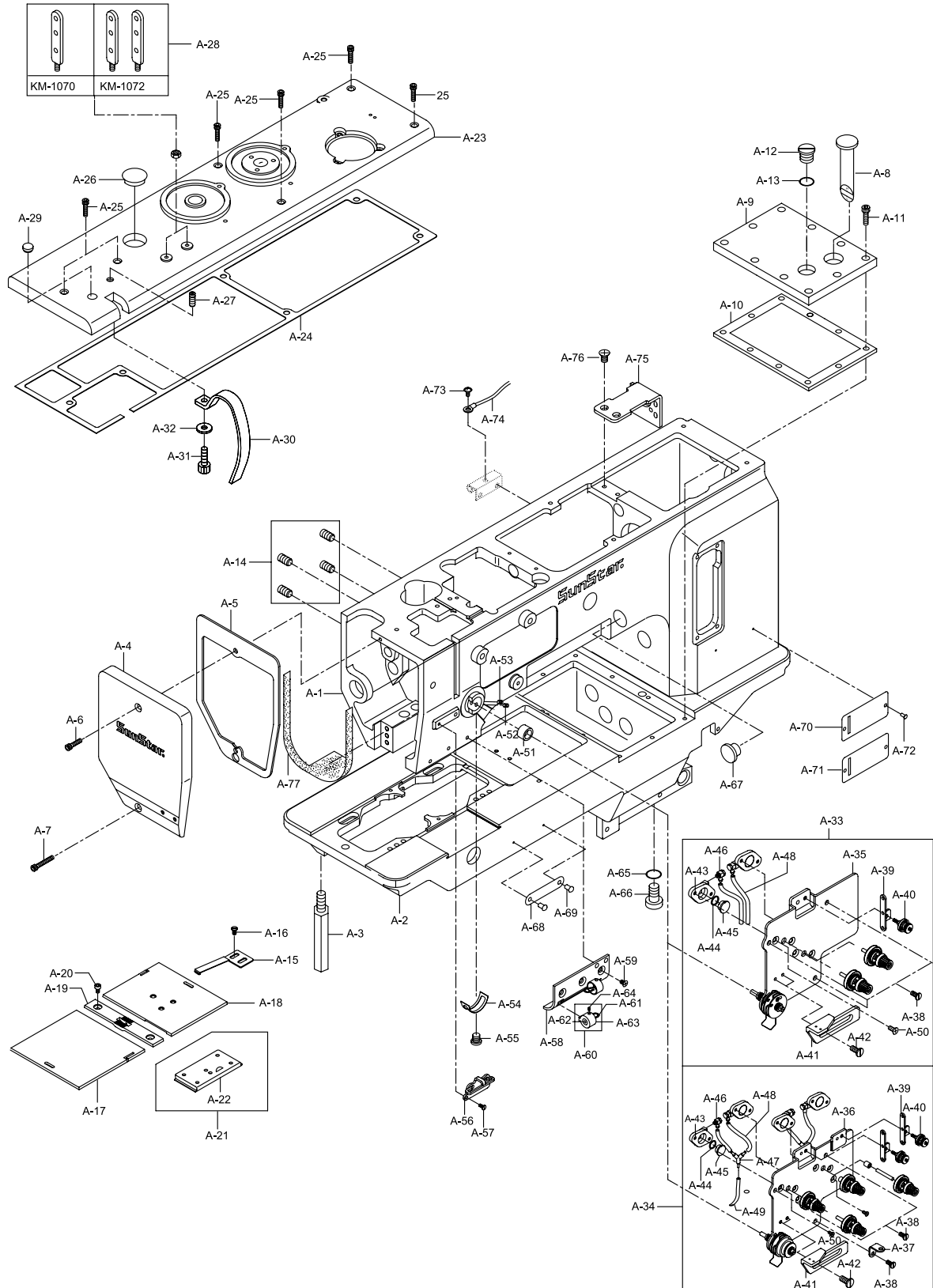
SUNSTAR MACHINERY CO., LTD.

CONTENTS

목 차

A	Machine Body Mechanism 외장 관계	4
B	Upper Shaft & Thread Take Mechanism 상축 및 실채기 관계	8
C	Thread Winder Mechanism 실감기 관계	12
D	Presser Foot & Knee Lifting Mechanism 노루발 및 무릎올림 관계	14
E	Upper Feed Mechanism 상피드 관계	18
F	Feed Mechanism 피드 관계	22
G	Lower Shaft & Hook Mechanism 하축 및 훅 관계	26
H	Thread Trimmer Mechanism 사절 관계	30
I	Lubrication Mechanism 급유 관계	32
J	Pneumatic Mechanism 공압 관계	34
K	Function Switch Mechanism 기능 스위치 관계	36
L	Accessories Mechanism 악세서리 관계	38

본 책자는 Parts Book으로 제작되었으므로 메뉴얼로 사용 불가합니다.
This is a parts book. It cannot be used as a manual.



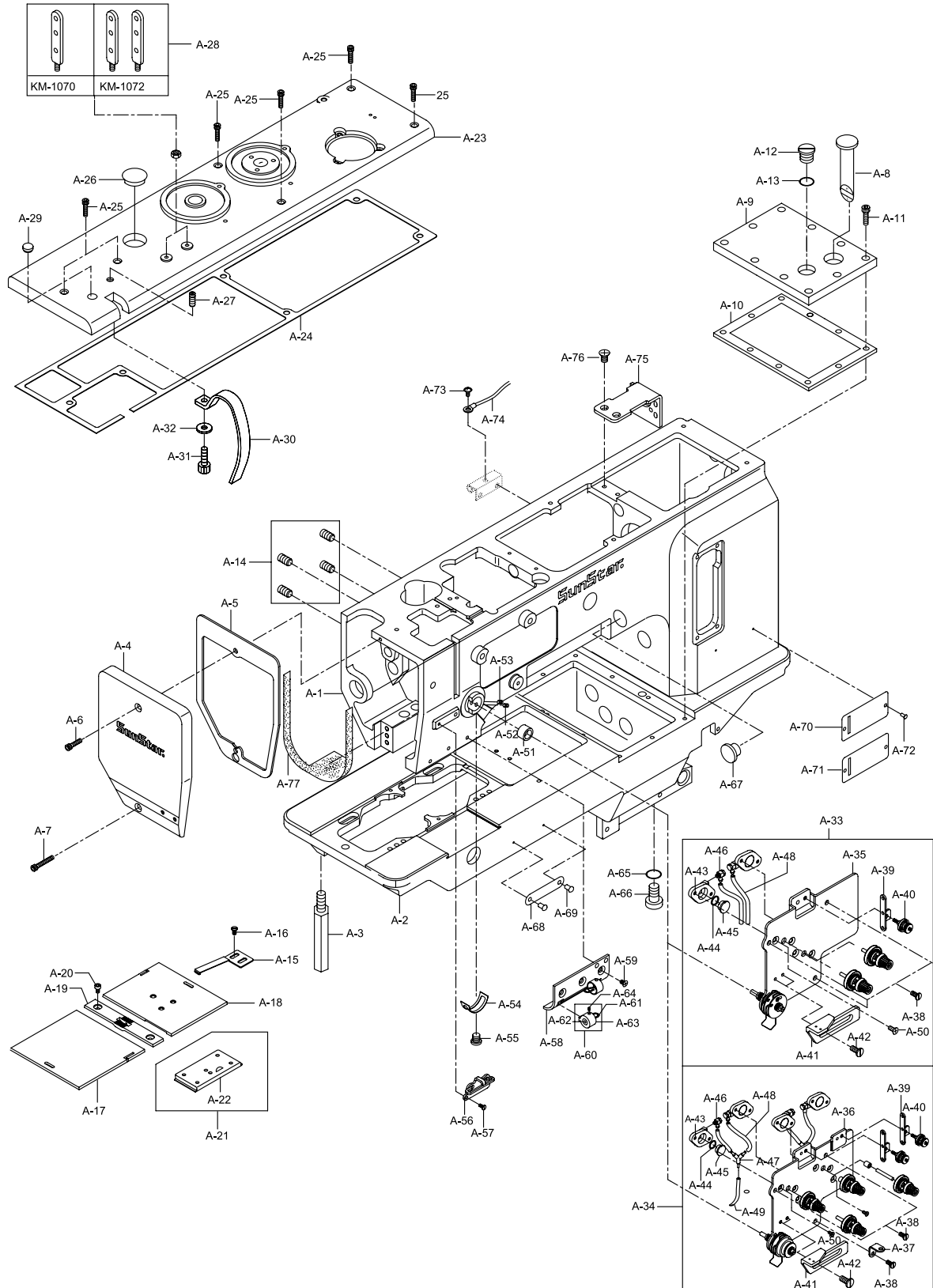


Ref. No.	Parts No.	note.	Name of Parts	품 명	Q' ty		Assembly No.
					1070	1072	
A-1	GP-019979,03		ARM	암	1	1	
A-2	GP-015853,03		BED	베드	1	1	
A-3	01-061C-106L		Bed Support (M10xP1.5)	베드 다리	1	1	
A-4	GP-019626,02		Face Plate	면판	1	1	
A-5	GP-019630,02		Gasket For Face Plate	면판 가스켓	1	1	
A-6	08076SC-4113		Screw (M5xP0.8, L=12)	면판 고정 나사 上 (렌치 볼트)	1	1	
A-7	08062SC-4113		Screw (M5xP0.8, L=20)	면판 고정 나사 下 (렌치 볼트)	1	1	
A-8	01-055A-106L		Oil Gauge	오일 게이지	1	1	
A-9	GP-019722,00		Bed Cover	베드 커버	1	1	
A-10	GP-019723,00		Gasket For Bed Cover	베드 커버 가스켓	1	1	
A-11	08076SC-4113		Screw (M5xP0.8, L=12)	베드 커버 고정 나사	10	10	
A-12	01-053S-106L		Screw For Oil Gate	오일 주유구 나사	1	1	
A-13	01-054W-106L		Washer	오일 주유구 나사 와셔	1	1	
A-14	SC-0354-7500		Screw (M6xP1, L=8)	나사(無頭) (Head 背)	4	4	
A-15	GP-021018,01		Stopper For Slide Plate	미끄럼 판 스톱퍼	1	1	
A-16	SC-A119-4119		Screw(11/64" n=40)	미끄럼 판 스톱퍼 첨나사	2	2	
A-17	GP-020187,00		Slide Plate L	미끄럼 판 (左)	1		
A-18	GP-020186,00		Slide Plate R	미끄럼 판 (右)	1		
A-19	GP-020185,01		Needle Plate	침판	1		
A-20	SC-000743,01		Screw For Needle Plate	침판 고정나사	2	2	
A-21	AS-005910,00		Slide Plate Front Ass'y	미끄럼 판 前 (set)	1	1	
A-22	GP-018996,00		Slide Plate Front	미끄럼 판 前	1	1	
A-23	GP-016689,02		Top Cover	윗뚜껑	1	1	
A-24	GP-016691,00		Gasket For Top Cover	윗뚜껑 가스켓	1	1	
A-25	08062SC-4113		Screw (M5xP0.8, L=20)	윗뚜껑 고정나사	6	6	
A-26	01-018M-9570		Rubber For Top Cover	윗뚜껑 고무마개 (Climb-Device 부)	1	1	
A-27	14044SC-4517		Screw(M8XP1.25)	윗뚜껑 Lamp 고정부 나사	1	1	
A-28	01-016A-2350		Thread Guide Bar For Top Cover	윗뚜껑 실안내 봉 (組)	1set	2set	
A-29	44-021R-7400		Rubber For Needle Bar Hole	바늘대 구멍 고무 마개	1	1	
A-30	GP-016343,00		Cover For Thread Take-Up Lever	실채기 커버	1	1	
A-31	SC-0211-7500		Screw (M4XP0.7)	실채기 커버 고정 나사	1	1	
A-32	06-036W-3800		Washer	실채기 커버 고정 나사 와셔	1	1	
A-33	AS-006492.00		Thread Tension Control Ass'y	실조절 장치 (組)	1set		
A-34	AS-006493.00		Thread Tension Control Ass'y	실조절 장치 (組)		1set	
A-35	GP-028164.00		Thread Tension Adjusting Plate	실 조절 장치 판	1		
A-36	GP-028127.00		Thread Tension Adjusting Plate	실 조절 장치 판		1	
A-37	GP-001594,00		Thread Guide	윗실 가이드		1	
A-38	SC-0200-4123		Screw (11/64" n=40)	실 조절장치 판 고정나사	3	3	
A-39	01-023C-106L		Arm Thread Guide (U)	암 실안내 (上) 가이드	1	2	
A-40	AS-000345.00		Arm Thread Guide Ass'y (U)	암 실안내 (上) (組)	1set	2set	
A-41	01-032C-106L		Arm Thread Guide	실 조절장치 실안내	1	1	
A-42	01-029S-106L		Scw 9/64" n=40	실 조절장치 실안내 고정나사	2	2	
A-43	AS-006645,00		Cylinder Ass'y	실 조절장치 실린더(組)	2set	4set	
A-44	GP-029148,00		Oil Seal For Piston	피스톤 오일 씰	2	4	
A-45	GP-028128.00		Piston	피스톤	2	4	
A-46	GP-029151.00		Cylinder Nipple	실린더 니플	2	4	
A-47	GP-029211,00		Y-Type Terminal	공압용 Y-타입 터미널		2	
A-48	05A039S-811H		Urethane Hose (Φ4, L=150mm)	우레탄 호스(Φ4)		4	
A-49	05A039S-811H		Urethane Hose (Φ4)	우레탄 호스(Φ4)	2	2	
A-50	SC-000736,00		Screw (M4XP0.7, L=10)	실린더 고정나사	4	8	
A-51	GP-028130,01		Bushing For Thread Tension Control	실조절 장치 부싱	1	1	
A-52	04004MC-4517		Screw (M4XP0.7, L4)	실조절 장치 축 부싱 고정나사	1	1	
A-53	SC-000716,00		Screw (M5XP0.8, L5)		1	1	
A-54	01-019C-7400		Stopper For Thread Take-up Spring	실채기 스프링 스톱퍼	1	1	
A-55	SC-A119-4119		Screw (11/64" n=40)	실채기 스프링 스톱퍼 고정나사	1	1	
A-56	01-023A-9570		Arm Thread Guide Ass'y (M)	암 실안내 (中)	1	1	
A-57	SC-A174-4122		Screw (11/64"n=40)	암 실안내 (中) 고정나사	1	1	

A

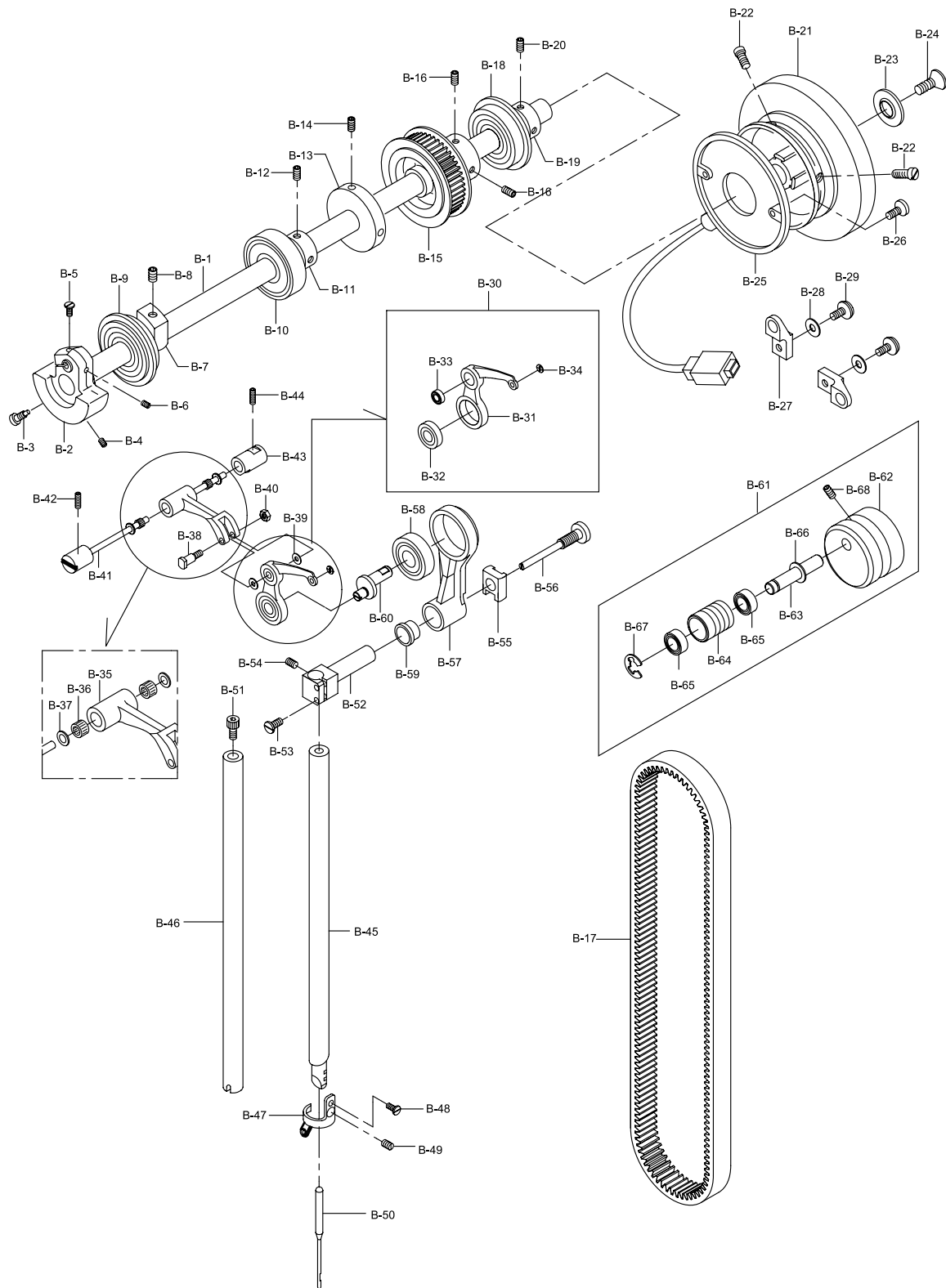
Machine Body Mechanism

외장 관계



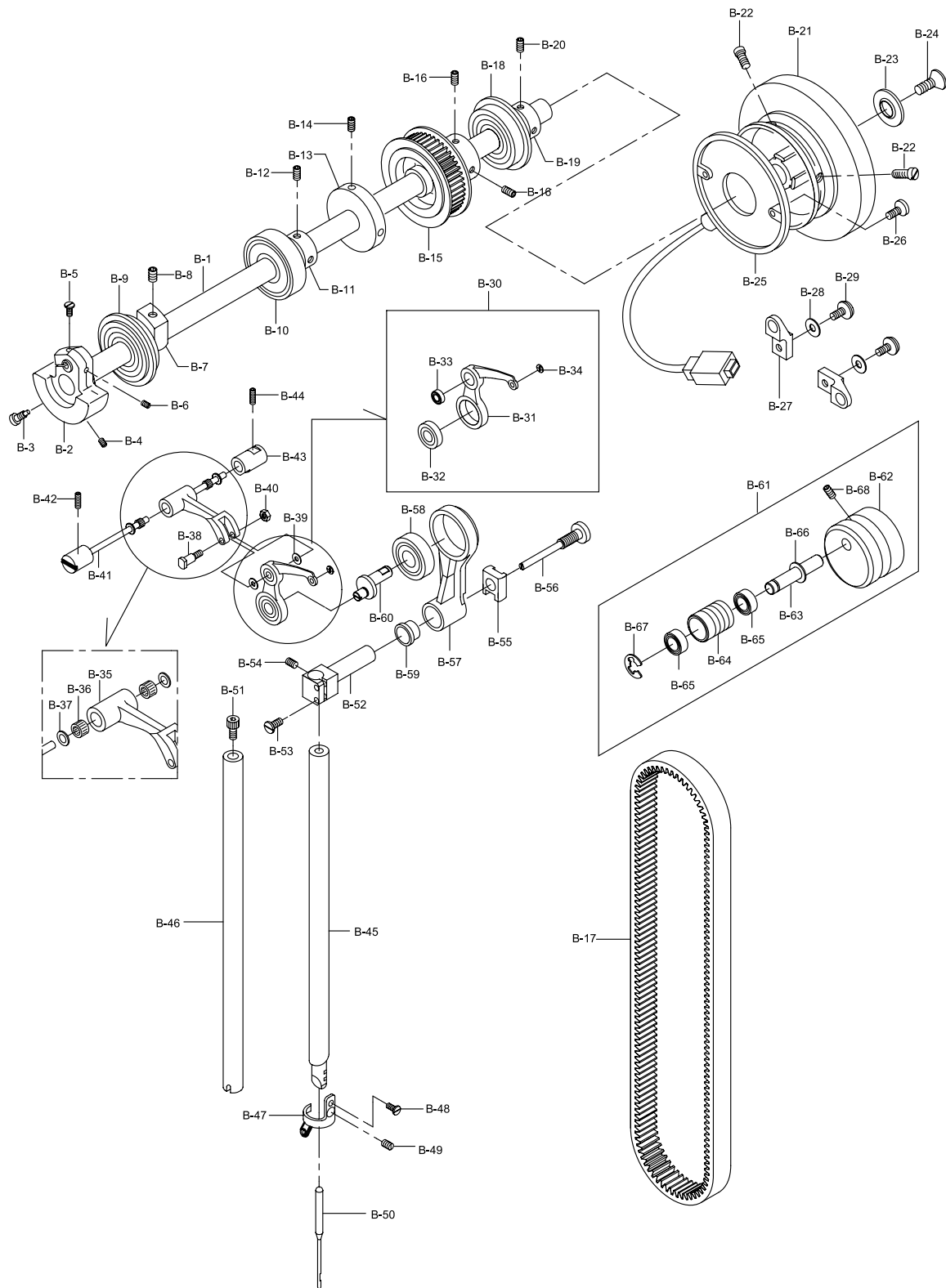


Ref. No.	Parts No.	note.	Name of Parts	품 명	Q'ty		Assembly No.
					1070	1072	
A-58	GP-028345,00		Arm Thread Guide Bracket	가	1	1	
A-59	SC-A119-4119		Screw (11/64" n=40)	가	3	3	
A-60	AS-006525,00		Arm Thread Guide Ass'y	(組)	1	2	
A-61	GP-028351,00		Arm Thread Guide Link		1	2	
A-62	GP-028350,00		Arm Thread Guide Link Shaft		1	2	
A-63	GP-028346,00		Arm Thread Guide Body		1	2	
A-64	SC-0134-3900		Screw (1/8" n=44, L=3)		1	2	
A-65	GP-023918,00		Gasket for Oil Outlet Screw	가	1	1	
A-66	SC-000712,00		Screw for Oil Outlet		1	1	
A-67	01-008R-3400		Rebber For Reverse Feed Shaft		1	1	
A-68	01-035P-1370		Machine Number Plate		1	1	
A-69	01-035P-7400		Pin For Machine Number Plate		2	2	
A-70	GP-024046,00		Model Mark		1		
A-71	GP-024047,00		Model Mark	모델 마크		1	
A-72	01-035P-7400		Model Mark	모델 마크 고정 핀	2	2	
A-73	04005MC-3123		Screw (M4×P0.7, L=5)	접지선 고정나사	1	1	
A-74	CA-000712,01		Earth Line	접지선	1	1	
A-75	GP-029918,00		Bracket for potentiometer		1	1	
A-76	18067SC-7119		Screw (M4×P0.7, L=10)		2	2	
A-77	GP-021350,00		Felt for Face Plate		1	1	



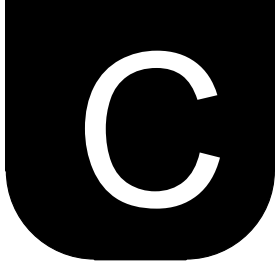


Ref. No.	Parts No.	note.	Name of Parts	품 명	Q'ty		Assembly No.
					1070	1072	
B-1	GP-016222,01		Upper Shaft	상축	1	1	
B-2	GP-015705,01		Link Cam	링크 캠	1	1	
B-3	SC-0535-3710		Screw (9/32" n=28)	링크 캠 고정 나사 "A"	1	1	
B-4	SC-0100-3710		Screw (9/32" n=28)	링크 캠 고정 나사 "B"	1	1	
B-5	SC-000904,00		Screw (15/64" n=28)	바늘대 크랭크 축 고정 나사 "A"	1	1	
B-6	SC-A117-5607		Screw (1/4" n=40)	바늘대 크랭크 축 고정 나사 "B"	1	1	
B-7	GP-015711,00		Upper Shaft Balance	상축 밸런스	1	1	
B-8	SC-0167-7900		Screw ((M8xP1.25)	상축 밸런스 고정용 나사(無頭)	1	1	
B-9	02-007A-9570		Baeoring (F) [6204ZZC3NR]	상축 前 베어링	1	1	
B-10	02-010A-106L		Baeoring (M) [62/22ZZ]	상축 中 볼 베어링	1	1	
B-11	GP-015977,00		Bearing Bushing	상축 中 베어링 붓싱	1	1	
B-12	SC-0317-2700		Screw (15/64" n=28)	상축 中 베어링 붓싱 고정나사	2	2	
B-13	GP-016492,01		Bobbin Winder Driving Wheel	실감기 구동 휠	1	1	
B-14	05008MC-4517		Screw (M5xP0.8 L=8)	실감기 구동 휠 고정나사	2	2	
B-15	GP-020373,00		Timing Pulley For Upper Shaft	상축 타이밍 풀리	1	1	
B-16	08037SC-4517		Screw (M6xP1, L=8, L=10)	상축 타이밍 풀리 고정나사 "B"	2	2	
B-17	BE-000077,00		Timing Belt	타이밍 벨트	1	1	
B-18	02-016A-106L		Upper Shaft Baeoring (R)	상축 後 베어링	1	1	
B-19	GP-015978,00		Bearing Bushing (R)	상축 後 베어링 붓싱	1	1	
B-20	SC-0317-2700		Screw (15/64" n=28)	상축 後 베어링 붓싱 고정나사	2	2	
B-21	GP-015988,01		Pulley	풀리	1	1	
B-22	SC-0150-4122		Screw (15/64" n=28)	풀리 고정나사	2	2	
B-23	02-019R-9570		Pulley Cover	풀리 커버	1	1	
B-24	02-020S-9570		Screw (M6xP1.0)	풀리 커버 고정나사	1	1	
B-25	SSKM-0000004		Synchrinizer	싱크로 (내장형)	1	1	
B-26	SC-0202-5050		Screw (3/16" n=28)	싱크로 (내장형) 고정나사	2	2	
B-27	11-020A-2500		Magnetic Holder	마그네틱 홀더	2	2	
B-28	11-022W-2500		Washer For Magnetic Holder	마그네틱 홀더 와셔	2	2	
B-29	11-021S-2500		Screw (M5xP0.8)	마그네틱 홀더 고정 나사	2	2	
B-30	AS-006092,00		Thread Take Up Lever Ass'y (set)	실채기 (set)	1set	1set	
B-31	GP-020378,00		Thread Take Up Lever	실채기	1	1	
B-32	BR-000155,00		Bearing (B) (Φ8 X Φ22 X 10.3t)	실채기 베어링 (大) (Φ8 X Φ22 X 10.3t)	1	1	
B-33	60-022A-4532		Bearing (S)	실채기 베어링 (小)	1	1	
B-34	GP-021988,00		Eyelet For Thread Take Up Lever	실채기 아일렛	1	1	
B-35	GP-020376,02		Thread Take Up Lever Crank	실채기 크랭크	1	1	
B-36	BR-000156,00		Bearing	실채기 크랭크 베어링 (Φ7 X Φ10 X 8t)	2	2	
B-37	GP-021148,00		Washer For Hinge Pin	실채기 크랭크 축 베어링 가이드	2	2	
B-38	08-008S-106L		Stud Screw	실채기 크랭크 단나사	1	1	
B-39	08-009W-106L		Washer	실채기 크랭크 단나사 와셔	2	2	
B-40	11-017C-7507		Nut	실채기 크랭크 단나사 너트	1	1	
B-41	PN-000296,01		Hinge Pin For Thread Take Up Lever	실채기 힌지 핀	1	1	
B-42	05008MC-4517		Screw (M5xP0.8 L=8)	실채기 힌지 핀 고정나사	1	1	
B-43	GP-018952,00		Bushing For Hinge Pin	실채기 힌지 핀 붓싱	1	1	
B-44	05008MC-4517		Screw (M5xP0.8 L=8)	실채기 힌지 핀 붓싱 고정나사	1	1	
B-45	04-001A-106L		Needle Bar (One Needle)	바늘대 (1본침)	1		
B-46	GP-000195,00		Needle Bar (Two Needle)	바늘대 (2본침)		1	
B-47	GP-028792,00		Needle Holder	바늘대 실안대	1		
B-48	SC-0536-7500		Screw (3/32" n=56)	바늘대 실안대 고정나사	1		
B-49	SC-000271,00		Screw (9/64" n=40)	바늘 고정나사	1		
B-50	GP-025559,00		Needle (DPx35 #19)	바늘 (DPx35 #19)	1	2	
B-51	SC-0134-3900		Neddle Holder Screw (Two Needle)	바늘대 (2본침) 고정나사		1	
B-52	GP-019023,01		Needle Bar Holder	바늘대 잡이	1	1	
B-53	SC-000845,00		Screw[M4xP0.7 L=10]	바늘대 잡이 고정나사 "A"	2	2	



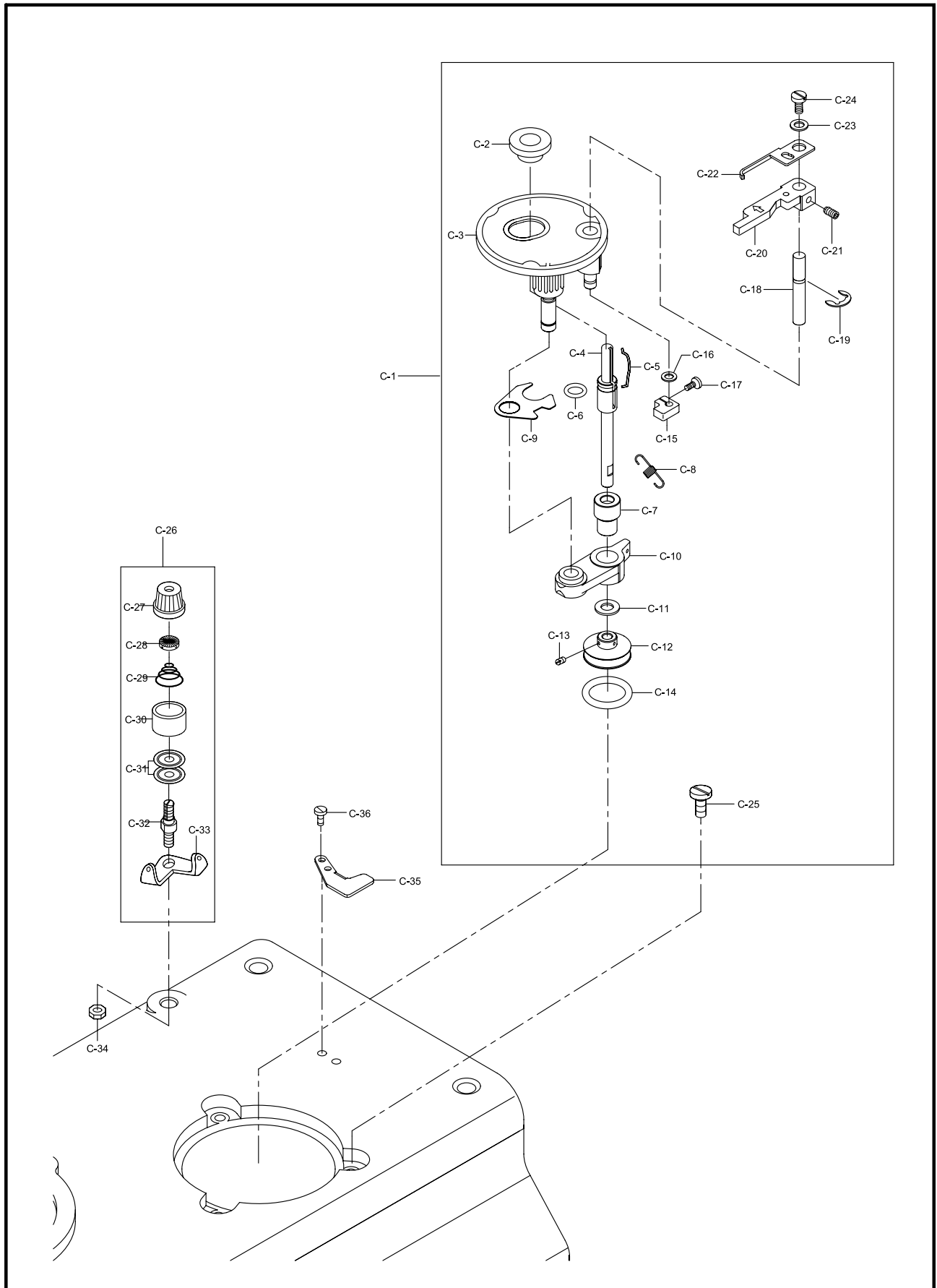


Ref. No.	Parts No.	note.	Name of Parts	품명	Q'ty		Assembly No.
					1070	1072	
B-54	08007SC-4517		Screw[M3,L=5]	바늘대 잠이 고정나사 "B"	1	1	
B-55	GP-018956,00		Needle Bar Guide Block	바늘대 안내 블록	1	1	
B-56	SC-000592,00		Block Screw	안내블록 나사	1	1	
B-57	GP-020375,01		Needle Bar Crank Rod	바늘대 크랭크 로드	1	1	
B-58	BR-000155,00		Bearing (Φ8 X Φ22 X 10.3t)	베어링 (Φ8 X Φ22 X 10.3t)	1	1	
B-59	GP-021569,00		Bushing	바늘대 크랭크 로드 붓싱	2	2	
B-60	GP-020374,01		Needle Bar Crank Shaft	바늘대 크랭크 축	1	1	
B-61	AS-005335,00		Belt Tensioner (set)	벨트 텐서너 (set)	1set	1set	
B-62	GP-018957,01		Belt Tensioner Body	벨트 텐서너 몸체	1	1	
B-63	PN-000295,00		Belt Tensioner Pin	벨트텐션미터 연결핀	1	1	
B-64	GP-021461,00		Belt Tensioner Bearing Bushing	벨트 텐서미터 베어링 붓싱	1	1	
B-65	GP-021462,00		Belt Tensioner Bearing	벨트 텐서미터 베어링	2	2	
B-66	WS-000212,00		Washer	벨트텐션미터 연결핀 와셔	1	1	
B-67	06-003C-7400		E-ring [φ8]	벨트텐션미터 연결핀 E-Ring	1	1	
B-68	14044SC-4517		Screw	벨트 텐서너 고정나사	1	1	



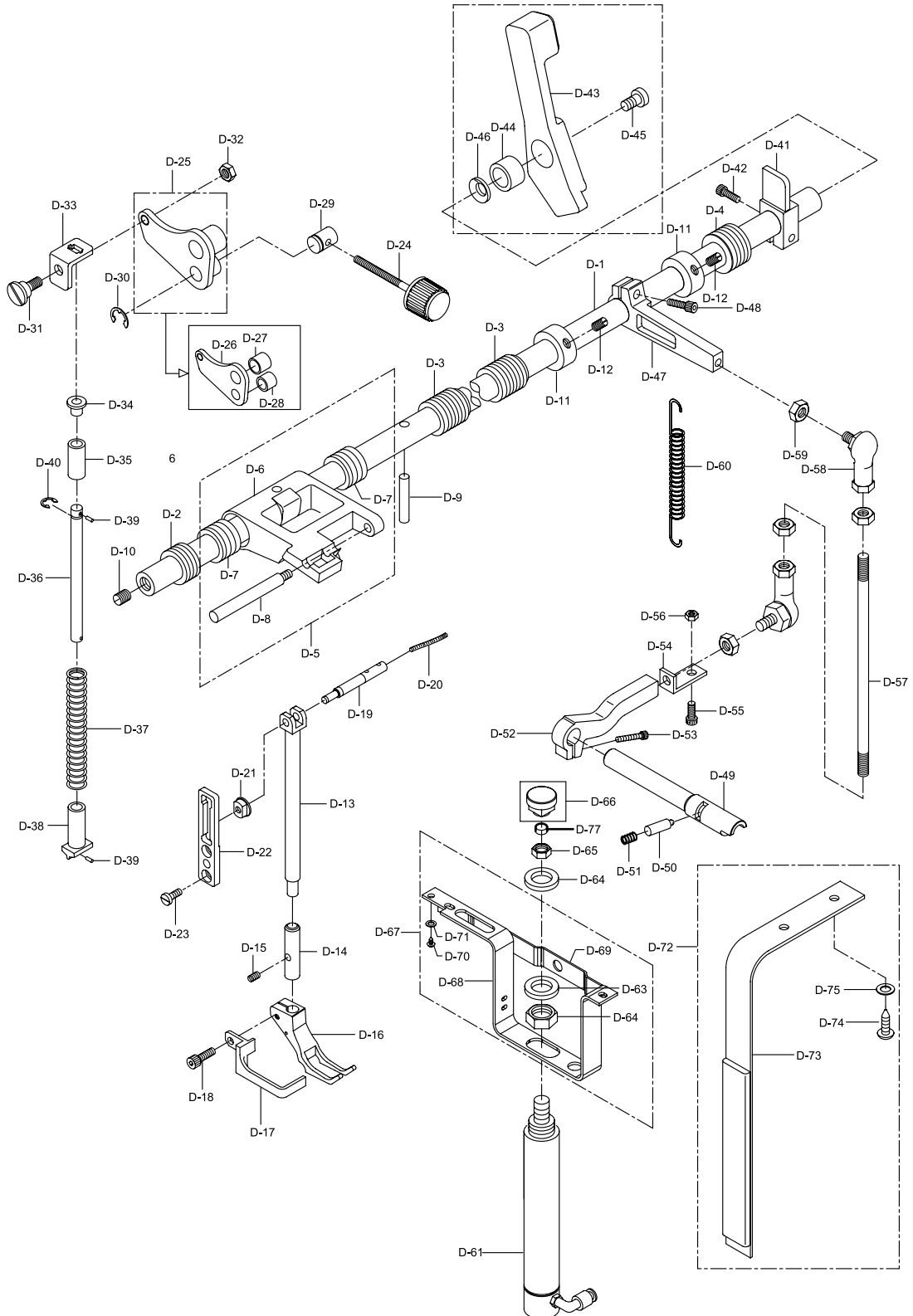
Thread Winder Mechanism

실감기 관계



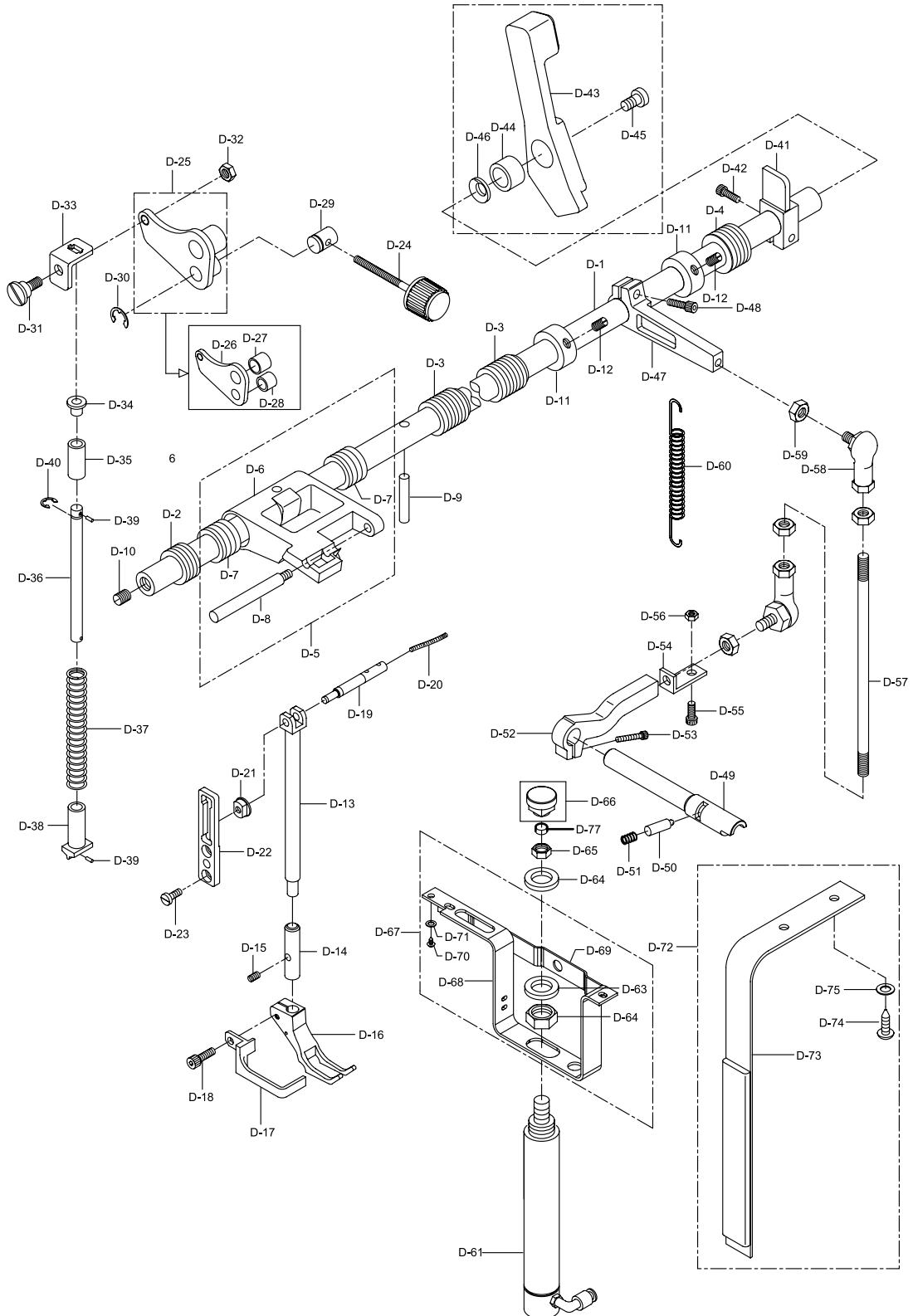


Ref. No.	Parts No.	note.	Name of Parts	품 명	Q' ty		Assembly No.
					1070	1072	
C-1	AS-006094,00		Bobbin Winder Ass'y (set)	실감기 (set)	1set	1set	
C-2	41S024S-306H		Bobbin Stand	보빈 스탠드	1	1	
C-3	41S001S-306H		Bobbin Winder Base Ass'y (set)	실감기 베이스 (set)	1set	1set	
C-4	GP-000765,01		Bobbin Winder Driving Shaft	실감기 구동축	1	1	
C-5	41-009A-300G		Bobbin Stopper	보빈 스토퍼	1	1	
C-6	41S009S-306H		Bobbin Winder Shaft Rubber Ring	실감기 구동축 고무링	1	1	
C-7	GP-004579-00		Bobbin Winder Action Body Bushing	실감기 작동체 붓싱	1	1	
C-8	41S021S-306H		Thread Winder Spring	실감기 인장 스프링	1	1	
C-9	41S017S-306H		Thread Winder Action Plate	실감기 작동판	1	1	
C-10	GP-000764,01		Bobbin Winder Action Body	실감기 작동체	1	1	
C-11	WS-000073-00		Washer	실감기 구동축 와셔	1	1	
C-12	41S006S-306H		Bobbin Winder Action Pulley	실감기 작동 폴리	1	1	
C-13	SC-0104-5607		Screw [11/16" n=40]	실감기 작동 폴리 고정나사	2	2	
C-14	41S008S-306H		Bobbin Winder Action Ring	실감기 작동 링	1	1	
C-15	41S014S-306H		Thread Winder Adjusting Cam	실감기 조절캠	1	1	
C-16	40-007W-1600		Washer	와셔	2	2	
C-17	02004SC-4113		Screw [M4×P0.7]	실감기 조절캠 침나사	1	1	
C-18	41S013S-306H		Bobbin Winder Lever Shaft	실감기 레버축	1	1	
C-19	04-009C-3710		E-ring [φ5]	실감기 레버축 E-링(φ5)	2	2	
C-20	41-013A-300G		Bobbin Winder Lever	실감기 레버	1	1	
C-21	SC-0105-7500		Screw [M4×P0.7]	실감기 레버 고정나사	1	1	
C-22	41-010A-300G		Bobbin Winder Adjusting Plate	실감기 조정판	1	1	
C-23	06011SW-306H		Washer	와셔	1	1	
C-24	SC-0130-1230		Screw [1/8" n=40]	실감기 조정판 침나사	1	1	
C-25	41S023S-306H		Screw [11/16" n=40]	실감기 작동판 침나사	3	3	
C-26	AS-000581-00		Thread Tension Control Ass'y (set)	실감기 실장력 조절장치 (set)	1set	1set	
C-27	41S034S-306H		Thread Tension Control Cap Nut	실장력 조절 캡 너트	1	1	
C-28	40-804W-1230		Thread Tension Control Spring Stopper	실장력 조절 스프링 스토퍼	1	1	
C-29	40-333G-3710		Thread Tension Control Spring	실장력 조절 스프링	1	1	
C-30	40-024A-1230		Spring Cover	스프링 커버	1	1	
C-31	40-108A-1306		Thread Tension Disk	실안내 접시	1	1	
C-32	41S028S-306H		Thread Tension Adjusting Shaft	실장력 조절축	1	1	
C-33	41S026S-306H		Thread Guide Plate	실안내판	1	1	
C-34	SN-0121-7400		Nut	너트	1	1	
C-35	41S025S-306H		Bobbin Winder Mes	실감기 메스	1	1	
C-36	SC-0519-2302		Screw [9/64" n=40]	실감기 메스 침나사	2	2	





Ref. No.	Parts No.	note.	Name of Parts		Q'ty		Assembly No.
					1070	1072	
D-1	GP-016085,00		Presser Foot Lifting Shaft		1	1	
D-2	GP-016021,00		Bushing For Presser Foot Lifting Shaft (F)		1	1	
D-3	GP-016020,00		Bushing For Presser Foot Lifting Shaft (M)		2	2	
D-4	GP-016022,00		Bushing For Presser Foot Lifting Shaft (R)		1	1	
D-5	AS-005231,00		Bracket For Presser Foot Lifting Ass'y (set)	(set)	1set	1set	
D-6	GP-020818,01		Bracket For Presser Foot Lifting		1	1	
D-7	GP-020817,00		Bushing For Bracket		2	2	
D-8	PN-000304,01		Bracket Pin For Presser Foot Lifting		1	1	
D-9	05-015P-106L		Pin For Bracket		1	1	
D-10	14044SC-4517		Screw		1	1	
D-11	07S122S-306H		Collar For Presser Foot Lifting Shaft		2	2	
D-12	SC-A308-4517		Screw (1/4 n=40)		2	2	
D-13	GP-019011,01		Sub Presser Bar		1	1	
D-14	GP-016752,01		Bushing For Sub Presser Bar		1	1	
D-15	SC-0103-5607		Screw		1	1	
D-16	05-002A-106L		Sub Presser		1		
D-17	06-130C-106L		Finger Guard	가	1		
D-18	07016SC-4113		Screw		1	1	
D-19	PN-000300,01		Presser Foot Guide Block Pin		1	1	
D-20	44-0000-1230		Oil Wick		1	1	
D-21	GP-018969,01		Presser Foot Guide Block		1	1	
D-22	GP-018955,01		Guide Plate	가	1	1	
D-23	14014SC-4113		Screw	가	2	2	
D-24	GP-016124,00		Dial For Pressure Adjusting Ass'y (set)	(set)	1set	1set	
D-25	AS-005248,00		Pressure Bar Adjusting Bracket Ass'y (set)	(set)	1set	1set	
D-26	GP-018979,01		Pressure Bar Adjusting Bracket		1	1	
D-27	GP-019036,00		Bushing (B)	(大)	1	1	
D-28	GP-019037,00		Bushing (S)	(小)	1	1	
D-29	GP-019981,00		Pin		1	1	
D-30	06-003C-7400		E-Ring [φ9]	E-	1	1	
D-31	05-011S-106L		Pressure Bar Adjusting Bracket		1	1	
D-32	05-012C-106L		Pressure Bar Adjusting Bracket		1	1	
D-33	GP-018958,00		Spring Support (U) For Pressure Bar		1	1	
D-34	05-034A-106L		Guide Bushing	가	1	1	
D-35	44S002S-306H		Guide Hose	가	1	1	
D-36	05-033A-106L		Guide Shaft	가	1	1	
D-37	GP-024044,00		Presser Bar Spring		1	1	
D-38	05-036A-106L		Spring Support For Pressure Bar	(上)	1	1	
D-39	05-037P-106L		Spring Pin [φ3]	가	1	1	
D-40	04-009C-3710		E-Ring [φ5]	가 E-	2	2	
D-41	GP-018965,01		Block For Press Bar Lifting		1	1	
D-42	08091SC-4113		Screw		1	1	
D-43	AS-006079,01		Lever For Press Bar Lifting(set)	(set)	1 set	1set	
D-44	GP-025512,00		Bushing For Press Bar Lifting Lever		1	1	
D-45	GP-020616,00		Screw		1	1	
D-46	GP-025463,00		Bend Washer		1	1	
D-47	GP-019603,00		Crank For Presser Foot Lifting		1	1	
D-48	14002SC-4113		Screw [M6×P1.0, L=15]		1	1	
D-49	GP-019542,00		Knee Lifting Shaft		1	1	
D-50	PN-000306,00		Pin For Knee Lifting Shaft		1	1	
D-51	GP-020900,00		Spring		1	1	
D-52	GP-019625,01		Lever For Knee Lifting Shaft		1	1	
D-53	14002SC-4113		Screw [M6×P1.0, L=15]		1	1	
D-54	GP-019994,00		Bracket For Rod		1	1	
D-55	15028SC-1111		Knee Lifting Adjusting Screw		1	1	
D-56	SN-0102-4000		Nut		1	1	
D-57	GP-020202,00		Connecting Rod For Knee Lifting Shaft		1	1	

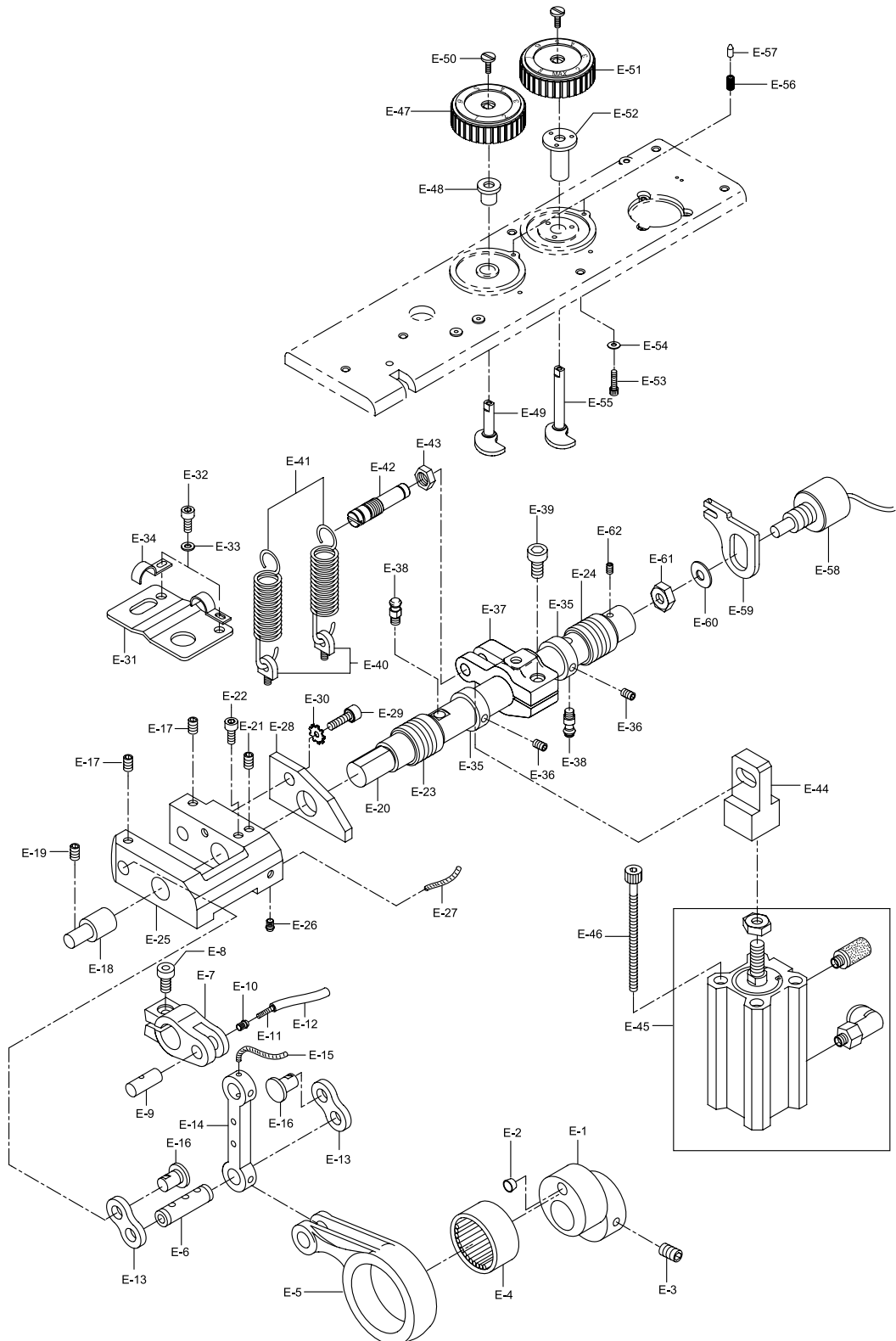




Ref. No.	Parts No.	note.	Name of Parts		Q' ty		Assembly No.
					1070	1072	
D-58	GP-024811,00		Joint		2	2	
D-59	SN-0102-4000		Nut		4	4	
D-60	GP-020896,00		Return Spring For Knee Shaft		1	1	
D-61	AS-005504,00		Presser Bar Lifting Cylinder Ass'y	(set)	1set	1set	
D-62			Nut		2	2	
D-63	GP-020819,00		Sponge Washer	()	1	1	
D-64	GP-020820,00		Plastics Washer		1	1	
D-65			Nut		1	1	
D-66	AS-006638.00		Connector For Cylinder	(組)	1set	1set	
D-67	AS-005262,01		Bracket For Cylinder	(set)	1	1	
D-68	GP-020978,00		Bracket For Cylinder	"A"	1	1	
D-69	GP-020979,00		Bracket For Cylinder	"B"	1	1	
D-70	91-001S-1067		Screw		3	3	
D-71	02-105W-1230		Washer		3	3	
D-72	EA-000090,00		Switch For Knee Lifting Ass'y (set)	(set)	1set	1set	
D-73	GP-016728,02		Switch Bracket For Knee Lifting		1	1	
D-74	91-001S-1067		Screw		2	2	
D-75	02-105W-1230		Washer		2	2	
D-76	GP-028886.00		Bush for Cylinder connector		1	1	



Ref. No.	Parts No.	note.	Name of Parts		Q' ty		Assembly No.
					1070	1072	
D-59	GP-024811,00		Joint		2	2	
D-60	SN-0102-4000		Nut		4	4	
D-61	GP-020896,00		Return Spring For Knee Shaft		1	1	
D-62	AS-005504,00		Presser Bar Lifting Cylinder Ass'y	(set)	1set	1set	
D-63			Nut		2	2	
D-64	GP-020819,00		Sponge Washer	()	1	1	
D-65	GP-020820,00		Plastics Washer		1	1	
D-66			Nut		1	1	
D-67	AS-006638.00		Connector For Cylinder	(組)	1set	1set	
D-68	AS-005262,01		Bracket For Cylinder	(set)	1	1	
D-69	GP-020978,00		Bracket For Cylinder	"A"	1	1	
D-70	GP-020979,00		Bracket For Cylinder	"B"	1	1	
D-71	91-001S-1067		Screw		3	3	
D-72	02-105W-1230		Washer		3	3	
D-73	EA-000090,00		Switch For Knee Lifting Ass'y (set)	(set)	1set	1set	
D-74	GP-016728,02		Switch Bracket For Knee Lifting		1	1	
D-75	91-001S-1067		Screw		2	2	
D-76	02-105W-1230		Washer		2	2	
D-77	GP-028886.00		Bush for Cylinder connector		1	1	



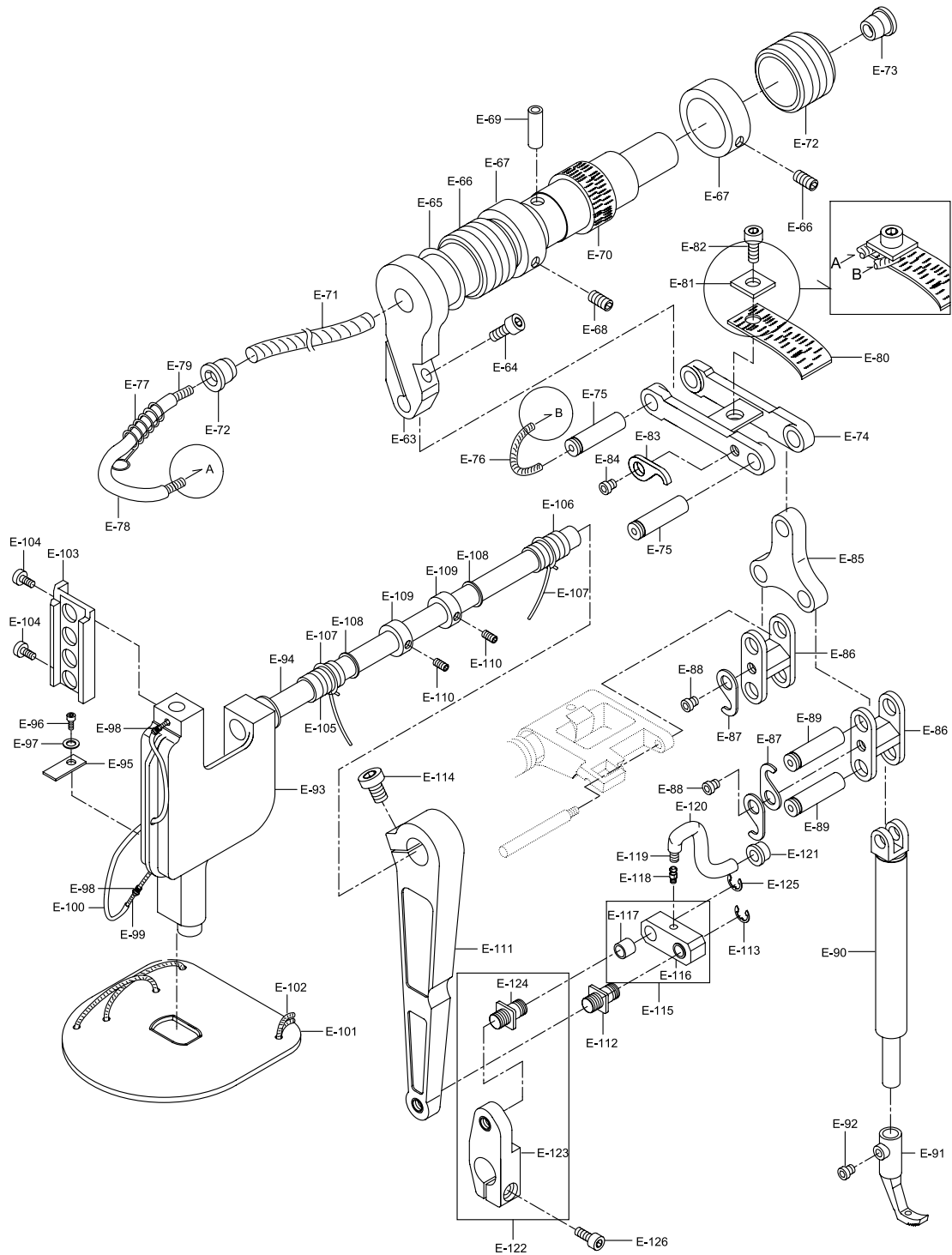


Ref. No.	Parts No.	note.	Name of Parts	품 명	Q' ty		Assembly No.
					1070	1072	
E-1	GP-019863,00		Presser Foot Driving Cam	노루발 상하운동 캠	1	1	
E-2	GP-021146,00		Plug for Presser Foot Driving Cam	노루발 상하운동 캠 마개	1	1	
E-3	14060SC-4517		Screw	노루발 상하운동 캠 고정나사	2	2	
E-4	15-003A-106L		Neddle Bearing	노루발 상하운동 캠 니들베어링	1	1	
E-5	GP-019014,00		Connecting Rod For Upper Feed	상 피이드 연결 로드	1	1	
E-6	GP-019802,00		Link Pin For Upper Feed	상 피이드 연결 핀	1	1	
E-7	GP-019672,01		Connecting Rod Crank For Upper Feed	상 피이드 연결 크랭크	1	1	
E-8	08034SC-A001		Screw	상 피이드 연결 크랭크 고정나사	1	1	
E-9	PN-000310,00		Crank Pin	상 피이드 연결 크랭크 핀	1	1	
E-10	GP-020891,00		Nipple For Crank Pin	상 피이드 연결 크랭크 핀 니플	1	1	
E-11	44-0000-1230		Oil Wick For Crank Pin	상 피이드 연결 크랭크 핀 급유유심	1	1	
E-12	44-001C-5700		Oil Hose For Crank Pin	상 피이드 연결 크랭크 핀 급유호스	1	1	
E-13	GP-018953,00		Connection Link "A" For Climb Shaft	클라임 축 연결 링크 "A"	2	2	
E-14	GP-018967,00		Connection Link "B" For Climb Shaft	클라임 축 연결 링크 "B"	1	1	
E-15	GP-001861,00		Oil Wick Connection Link "B"	클라임 축 연결 링크 "B" 유심	1	1	
E-16	GP-019801,00		Pin For Connection Link	클라임 축 연결 링크 "A" 핀	2	2	
E-17	05008MC-4517		Screw (M5×P0.8, L=8)	클라임 축 연결 링크 "A" 핀 고정나사	2	2	
E-18	15-014A-106L		Climb Device Shaft "A"	클라임 축 "A"	1	1	
E-19	05008MC-4517		Screw (M5×P0.8, L=8)	클라임 축 "A" 고정나사	2	2	
E-20	GP-016270,00		Climb Device Shaft "B"	클라임 축 "B"	1	1	
E-21	05008MC-4517		Screw (M5×P0.8, L=8)	클라임 축 B 고정나사	1	1	
E-22	08076SC-4113		Screw	클라임 축 B 고정나사	1	1	
E-23	GP-016019,00		Bushing For Climb Device Shaft (F)	클라임 축 보싱 (前)	1	1	
E-24	GP-016017,00		Bushing For Climb Device Shaft (R)	클라임 축 보싱 (後)	1	1	
E-25	GP-019673,00		Climb Device Body	클라임 장치 몸체	1	1	
E-26	GP-020891,00		Nipple For Climb Device Body	클라임 장치 몸체 니플	1	1	
E-27	44-0000-1230		Oil Wick For Climb Device Body	클라임 장치 몸체 유심	1	1	
E-28	GP-019803,01		Stopper "A" For Climb Device Body	클라임 장치 몸체 스톱퍼 "A"	1	1	
E-29	15-028S-106L		Screw (M5×P0.8)	클라임 장치 몸체 스톱퍼 "A" 고정나사	1	1	
E-30	05-089W-967B		Washer	클라임 장치 몸체 스톱퍼 "A" 와셔	1	1	
E-31	GP-016094,00		Stopper "B" For Climb Device Body	클라임 장치 몸체 스톱퍼 "B"	1	1	
E-32	SC-0211-7500		Screw (M4×P0.7)	클라임 장치 몸체 스톱퍼 "B" 고정나사	2	2	
E-33	44-011W-1600		Washer	클라임 장치 몸체 스톱퍼 "B" 고정나사 와셔	2	2	
E-34	GP-016381,00		Cable Holder	케이블홀더(급유호스 잡이)	2	2	
E-35	CL-000116,00		Collar For Climb Device Shaft	클라임 축 카라	2	2	
E-36	04014SC-4517		Screw	클라임 축 카라 고정나사	2	2	
E-37	GP-029142,00		Crank For Climb Device	클라임 장치 크랭크	1	1	
E-38	PN-000335,01		Crank Pin	클라임 장치 크랭크 핀	1	1	
E-39	08091SC-4113		Screw	클라임 장치 크랭크 고정나사	1	1	
E-40	06-016C-380L		Spring Holder	클라임 축 리턴 스프링 잡이	2	2	
E-41	15-035G-106L		Return Spring For Climb Device Shaft	클라임 축 리턴 스프링	2	2	
E-42	GP-021322,00		Spring Hook	클라임 축 리턴 스프링 걸이	1	1	
E-43	15-038C-106L		Nut	클라임 축 리턴 스프링 걸이 너트	1	1	
E-44	15-045A-106L		Nuckle For Cylinder	클라임 축 실린더 너클	1	1	
E-45	15-044A-106L		Cylinder For Climb Device Shaft Ass'y (set)	클라임 축 실린더 (set)	1set	1set	
E-46	15-047S-106L		Screw (M3×P0.5)	클라임 축 실린더 고정나사	2	2	
E-47	GP-021289,00		Adjutting Dial "A"	노루발 상승량 조절 다이얼 "A"	1	1	
E-48	01-019C-106L		Bushing For Top Cover	윗뚜껑 보싱 "A"	1	1	
E-49	15-039A-106L		Presser Foot Lifting Cam	클라임 다이얼 캠 "A"	1	1	
E-50	SC-0316-2350		Screw (11/64" n=40)	노루발 상승량 조절 다이얼 고정나사	2	2	
E-51	GP-021290,00		Adjutting Dial "B"	노루발 상승량 조절 다이얼 "B"	1	1	
E-52	GP-021185,00		Bushing For Top Cover	윗뚜껑 보싱 "B"	1	1	
E-53	SC-000155,00		Screw	윗뚜껑 보싱 "B" 고정나사	3	3	
E-54	06-036W-3800		Washer	윗뚜껑 보싱 "B" 고정나사 와셔	3	3	
E-55	GP-021285,00		Climb Dial Cam "B"	클라임 다이얼 캠 "B"	1	1	
E-56	15-042G-106L		Spring For Stopper Pin	윗뚜껑 다이얼 스톱퍼 스프링	2	2	
E-57	15-041P-106L		Stopper Pin	윗뚜껑 다이얼 스톱퍼 핀	2	2	
E-58	CA-002394,01		Potentiometer (set)	포텐서 미터 (set)	1set	1set	
E-59	GP-020877,00		Bracket For Potentiometer	포텐서 미터 브라켓	1	1	
E-60	15-053W-106L		Washer	포텐서 미터 와셔	1	1	
E-61	15-052C-106L		Nut	포텐서 미터 너트	1	1	
E-62	03022SC-4517		Screw	포텐서 미터 축 고정나사	1	1	
E-63	GP-019570,02		Upper Feed Driving Shaft	상하 운동축	1	1	



Upper Feed Mechanism

상피드 관계



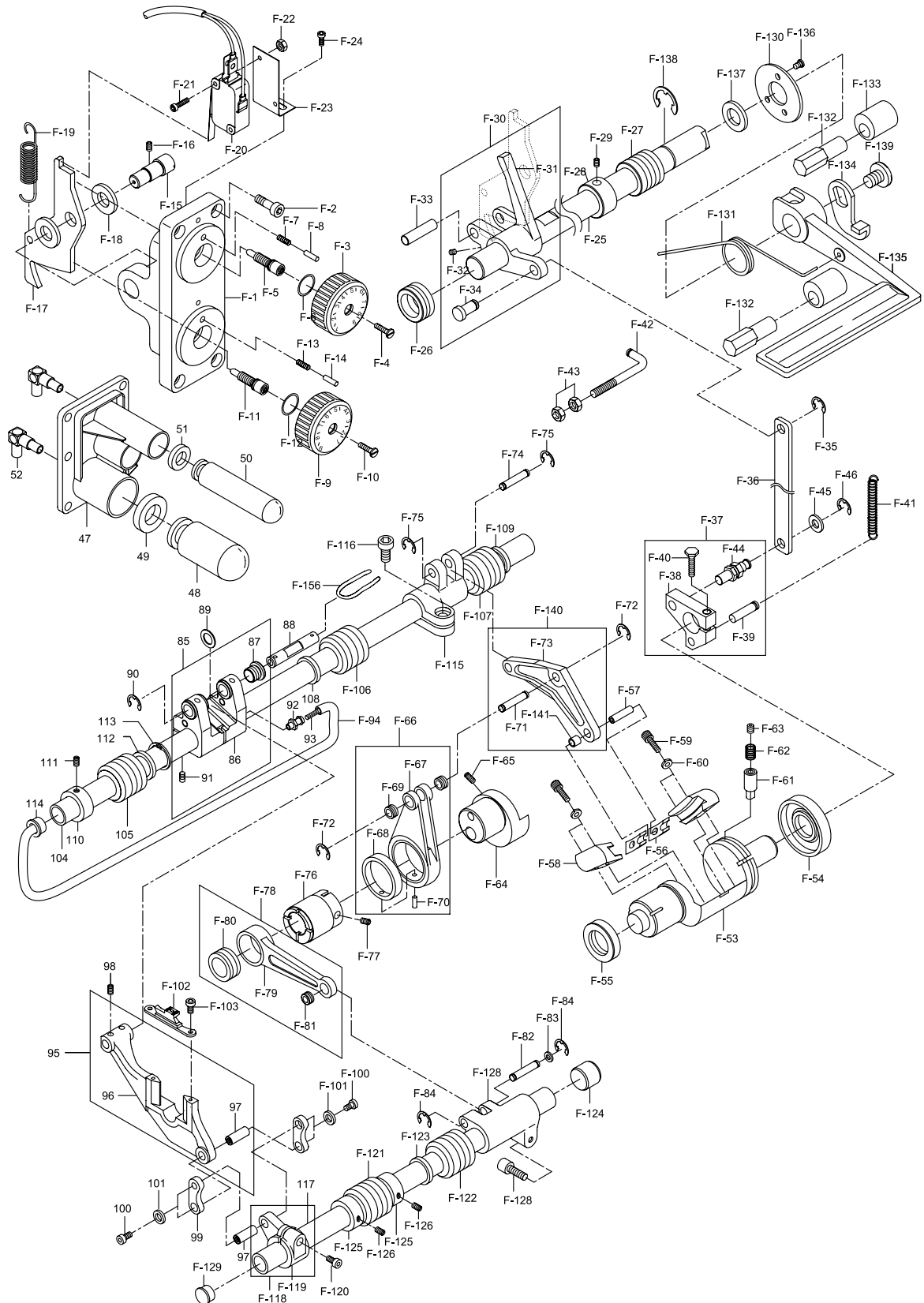


Ref. No.	Parts No.	note.	Name of Parts	품 명	Q'ty		Assembl y No.
					1070	1072	
E-64	07016SC-4113		Screw (M4×P0.7 L=12)	상하 운동축 핀 고정나사	1	1	
E-65	08067RB-A001		O-ring	상하 운동축 O-ring (호칭경 P10A)	1	1	
E-66	GP-020263,00		Bushing(F)	상하 운동축 붓싱 (前)	1	1	
E-67	CL-000116,00		Collar For Upper Feed Driving Shaft	상하 운동축 카라	2	2	
E-68	04014SC-4517		Screw	상하 운동축 카라 고정나사	2	2	
E-69	PN-000305,00		Fixed Pin For Oil Wick	상하 운동축 유심 고정 핀	1	1	
E-70	GP-020934,00		Felt For Upper Feed Driving Shaft	상하 운동축 급유 펠트	1	1	
E-71	44-0001-1230		Oil Wick "B"	상하 운동축 유심 "B"	1	1	
E-72	GP-020264,00		Bushing (R)	상하 운동축 붓싱 (後)	1	1	
E-73	GP-021199,00		Plug For Upper Feed Driving Shaft	상하 운동축 플러그	2	2	
E-74	GP-018968,01		Connecting Link For Upper Feed	상 피이드 연결 링크	1	1	
E-75	PN-000298,01		Pin For Upper Feed Driving Shaft	상 피이드 연결 링크 핀	2	2	
E-76	44-0000-1230		Pin Oil Wick	상하 운동축 핀 유심	1	1	
E-77	GP-021319,00		Guide Spring For Oil Supply Hose	상 피이드 연결 링크 급유호스 가이드 스프링	1	1	
E-78	44-001C-5700		Oil Supply Hose	상 피이드 연결 링크 급유호스	1	1	
E-79	44-0000-1230		Oil Supply Wick	상 피이드 연결 링크 급유유심	1	1	
E-80	GP-021187,00		Oil Supply Wick	상 피이드 연결 링크 급유 펠트	1	1	
E-81	GP-021189,00		Washer	상 피이드 연결 링크 펠트 잡이 와셔	1	1	
E-82	15067AF-A001		Screw (M4×P0.7, L=8)	상 피이드 연결 링크 펠트 고정나사	1	1	
E-83	GP-019671,01		Pin Holder	상 피이드 연결 링크 핀 잡이	1	1	
E-84	SC-000672,01		Screw (1/8", n=40)	상 피이드 연결 링크 핀 잡이 고정나사	1	1	
E-85	GP-018954,01		Triangular Link For Presser	노루발 삼각 링크	1	1	
E-86	GP-018964,01		Connecting Rod For Triangular Link	삼각 링크 연결 로드	2	2	
E-87	GP-019671,01		Pin Holder	노루발대 연결 핀 잡이	3	3	
E-88	SC-000672,01		Screw (1/8", n=40)	삼각 링크 연결 핀 잡이 고정나사	2	2	
E-89	PN-000298,01		Presser Bar Connecting Pin	노루발대 연결 핀	2	2	
E-90	GP-019010,01		Walking Bar	상 피이드 노루발대	1	1	
E-91	15-070A-106L		Upper Feed Presser Foot	상 피이드 노루발	1		
E-92	05-003S-106L		Screw (M4×P0.7)	상 피이드 노루발 고정나사	1	1	
E-93	GP-020665,02		Needle Bar Frame	바늘대 프레임	1	1	
E-94	GP-016086,00		Needle Bar Rock Shaft	바늘대 요동축	1	1	
E-95	GP-024288,00		Felt For Needle Bar Frame	바늘대 프레임 펠트	1	1	
E-96	09018SC-8118		Screw (M4×P0.7)	바늘대 프레임 펠트 고정나사	1	1	
E-97	02-011W-2302		Washer	바늘대 프레임 펠트 고정나사 와셔	1	1	
E-98	GP-028439,00		Nipple For Needle Bar Frame	바늘대 프레임 니플	2	2	
E-99	44-0000-1230		Oil Wick For Needle Bar Frame	바늘대 프레임 급유유심	1	1	
E-100	44-001C-5700		Hose For Needle Bar Frame	바늘대 프레임 급유호스	1	1	
E-101	GP-021315,00		Sealing Cover For Needle Bar Frame	바늘대 프레임 누유방지 커버	1	1	
E-102	44-0000-1230		Oil Wick For Sealing Cover	바늘대 프레임 누유방지 커버 유심	1	1	
E-103	GP-020664,00		Block Guide For Needle Bar	바늘대 블록 가이드	1	1	
E-104	SC-0211-7500		Screw (M4×P0.7)	바늘대 블록 가이드 고정나사	2	2	
E-105	GP-020270,00		Bushing (F)	바늘대 요동축 붓싱 (前)	1	1	
E-106	GP-016017,00		Bushing (R)	바늘대 요동축 붓싱 (後)	1	1	
E-107	44-0000-1230		Oil Wick For Needle Bar Rock Shaft	바늘대 요동축 붓싱 급유유심	2	2	
E-108	WS-000205,00		Washer For Needle Bar Rock Shaft	바늘대 요동축 와셔	2	2	
E-109	CL-000116,00		Collar For Needle Bar Rock Shaft	바늘대 요동축 카라	2	2	
E-110	07016SC-4113		Screw	바늘대 요동축 카라 고정나사	2	2	
E-111	GP-020100,00		Connecting Rod For Needle Bar Rock Shaft	바늘대 요동축 연결 로드	1	1	
E-112	SC-000608,00		Connecting Rod Pin	바늘대 요동축 연결 로드 단나사	1	1	
E-113	43-009C-1600		E-ring [φ9]	바늘대 요동축 연결 로드 단나사 E-링	1	1	
E-114	08091SC-4113		Screw	바늘대 요동축 연결 로드 고정나사	1	1	
E-115	AS-005158,00		Needle Bar Rock Shaft Link Ass'y (set)	바늘대 요동 링크 (set)	1	1	
E-116	GP-020097,01		Needle Bar Rock Shaft Link	바늘대 요동 링크	1	1	
E-117	GP-020098,00		Bushing	바늘대 요동 링크 붓싱	2	2	
E-118	GP-020891,02		Nipple	바늘대 요동 링크 니플	1	1	
E-119	44-0000-1230		Oil Wick	바늘대 요동 링크 급유유심	1	1	
E-120	44-001C-5700		Hose	바늘대 요동 링크 급유호스	1	1	
E-121	GP-020894,00		Rubber For Hose	바늘대 요동 링크 급유호스 고무마개	1	1	
E-122	AS-005159,00		Needle Bar Rock Shaft Crank Ass'y (set)	바늘대 요동 크랭크 (set)	1	1	
E-123	GP-020099,00		Needle Bar Rock Shaft Crank	바늘대 요동 크랭크	1	1	
E-124	SC-000608,00		Pin For Needle Bar Rock Shaft Crank	바늘대 요동 크랭크 단나사	1	1	
E-125	43-009C-1600		E-ring [φ9]	바늘대 요동 크랭크 단나사 E-링	1	1	
E-126	14002SC-4113		Screw [M6×P1.0, L=15]	바늘대 요동 크랭크 고정나사	1	1	
E-127	SN-0102-4000		Nut		1	1	

F

Feed Mechanism

피드 관계





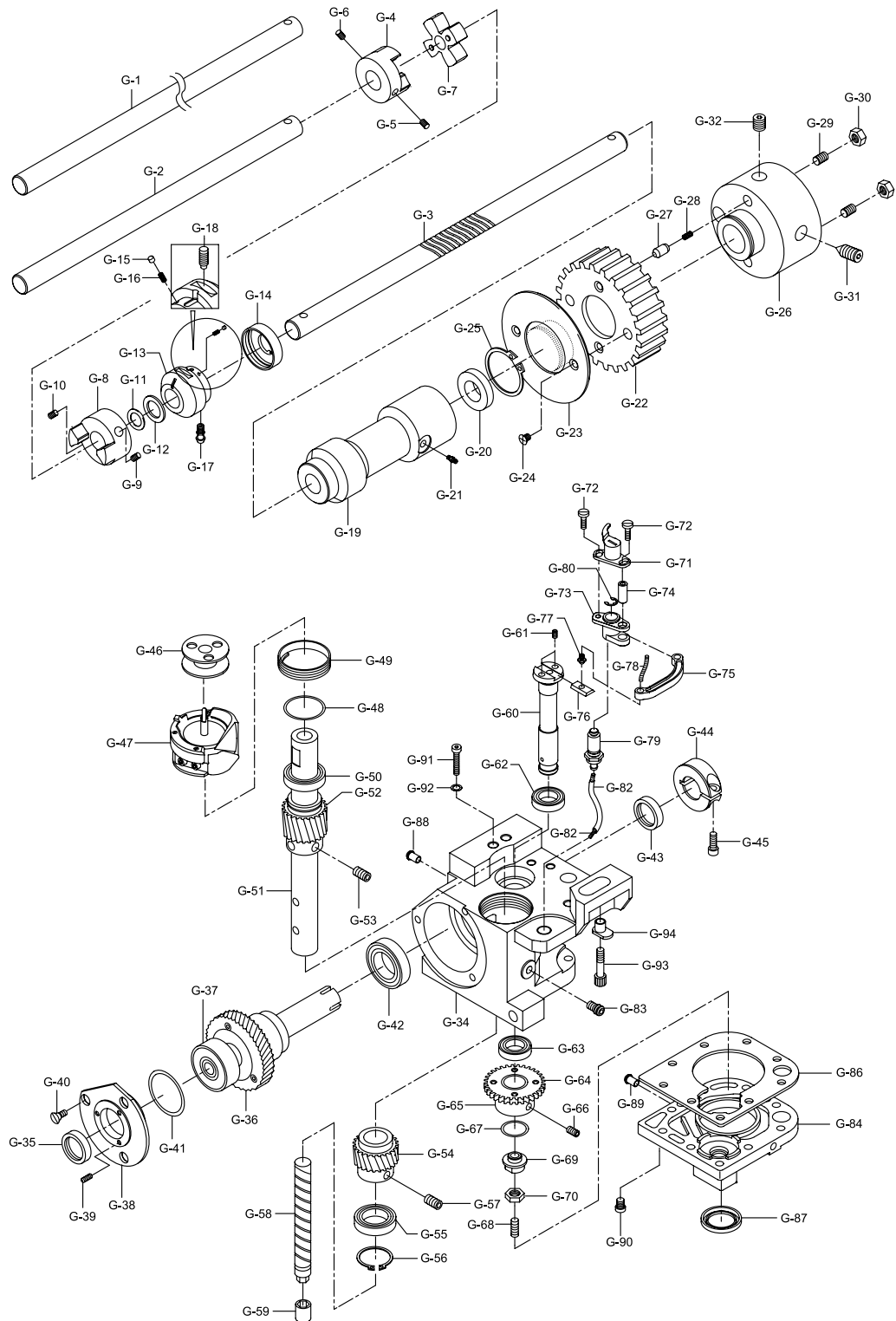
Ref. No.	Parts No.	note.	Name of Parts	품 명	Q'ty		Assembly No.
					1070	1072	
F-1	GP-016279.02		Feed Regulator Bracket	피드 조절기 브라켓	1	1	
F-2	13030SC-4517		Screw (M5xL12)	피드 조절기 브라켓 고정나사	4	4	
F-3	GP-020833.00		Feed Regulator Control Plate (U)	피드조절 다이얼 (上)	1	1	
F-4	SC-0193-4122		Screw (U) (3/16" n=28)	피드조절 다이얼 고정나사 (上)	1	1	
F-5	06-017A-106L		Feed Regulator Dial Shaft (U)	피드조절 다이얼 축 (上)	1	1	
F-6	06-010R-1230		O-Ring (U)	피드조절 다이얼 O-링 (上)	1	1	
F-7	06-027G-1230		Spring (U)	다이얼 문자판 핀 스프링 (上)	1	1	
F-8	06-026P-2350		Pin (U)	다이얼 문자판 핀 (上)	1	1	
F-9	GP-020834.00		Feed Regulator Control Plate (D)	피드조절 다이얼 (下)	1	1	
F-10	SC-0193-4122		Screw (D) (3/16" n=28)	피드조절 다이얼 고정나사 (下)	1	1	
F-11	06-017A-106L		Feed Regulator Dial Shaft (D)	피드조절 다이얼 축 (下)	1	1	
F-12	06-010R-1230		O-Ring (D)	피드조절 다이얼 O-링 (下)	1	1	
F-13	06-027G-1230		Spring (D)	다이얼 문자판 핀 스프링 (下)	1	1	
F-14	06-026P-2350		Pin (D)	다이얼 문자판 핀 (下)	1	1	
F-15	GP-020593.00		Feed Regulator Stud	피드 조절기 축	1	1	
F-16	03022SC-4517		Screw (M4 x L5)	피드 조절기 축 고정나사	2	2	
F-17	GP-016349.00		Feed Regulator	피드 조절기	1	1	
F-18	WS-000201.00		Washer	피드 조절기 와셔	2	2	
F-19	GP-020899.00		Feed Regulator Spring	피드 조절기 스프링	1	1	
F-20	CA-002392.01		Limite Switch For Speed Schange	리밋 스위치	1	1	
F-21	09007SC-4113		Screw (M3xL15)	리밋 스위치 고정나사	2	2	
F-22	11014SM-1211		Nut (M3)	리밋 스위치 고정너트	2	2	
F-23	GP-016283.01		Bracket For Limite Switch	리밋 스위치 브라켓	1	1	
F-24	09007SC-4113		Screw (M3xL8)	리밋 스위치 브라켓 고정나사	2	2	
F-25	GP-028466.02		Reverse Feed Lever Shaft	역진레버 축	1	1	
F-26	GP-016034.01		Bushing For Reverse Feed Lever Shaft (F)	역진레버 축 붓싱 (前)	1	1	
F-27	GP-016035.00		Bushing For Reverse Feed Lever Shaft (R)	역진레버 축 붓싱 (後)	1	1	
F-28	CL-000117.01		Collar For Reverse Feed Lever Shaft	역진레버 축 카라	1	1	
F-29	07009SC-4517		Screw (M5xL6)	역진레버 축 카라 고정나사	1	1	
F-30	AS-005164.00		Feed Regulator Lever Ass'y	피드 조절기 레버 (set)	1	1	
F-31	GP-020114.00		Feed Regulator Lever	피드 조절기 레버	1	1	
F-32	14060SC-4517		Screw (M6xL5)	피드 조절기 레버 고정나사	2	2	
F-33	PN-000319.00		Feed Regulator Lever Pin	피드 조절기 레버 핀	1	1	
F-34	PN-000318.00		Pin	피드 조절기 연결로드 핀	1	1	
F-35	04-009C-3710		E-Ring [φ5]	피드 조절기 연결로드 핀 E-링	1	1	
F-36	GP-019861.00		Feed Regulator Connecting Rod	피드 조절기 연결로드	1	1	
F-37	AS-005163.00		Feed Regulator Connecting Crank Ass'y (set)	절환기 연결 크랭크 (set)	1set	1set	
F-38	GP-020113.00		Feed Regulator Connecting Crank	절환기 연결 크랭크	1	1	
F-39	PN-000317.00		Feed Regulator Connecting Crank Pin	절환기 연결 크랭크 핀	1	1	
F-40	15028SC-1111		Screw (M6xP1, L20)	절환기 연결 크랭크 체결나사	1	1	
F-41	GP-020898.00		Spring	절환기 연결 크랭크 스프링	1	1	
F-42	GP-021987.00		Spring Hook	절환기 연결 크랭크 스프링 걸이	1	1	
F-43	SN-0102-4000		Nut (M6 X P 1.0)	절환기 연결 크랭크 스프링 걸이 너트	2	2	
F-44	SC-000607.00		Stud Bolt	절환기 연결 크랭크 단나사	1	1	
F-45	SW-0107-9011		Washer	절환기 연결 크랭크 단나사 와셔			
F-46	05-014C-1230		E-Ring [φ6]	절환기 연결 크랭크 단나사 E-링 (Φ6)			
F-47	GP-016837.00		Air Pressure Cylinder	공압 실린더	1	1	
F-48	GP-021402.00		Piston	공압변환 실린더 피스톤	1	1	
F-49	GP-025560.00		Oil Seal	공압변환 실린더 오일 씰 (Φ18 X Φ26 X 5t)	1	1	
F-50	GP-021403.00		Piston For Reverse Feed Cylinder	역진 실린더 피스톤	1	1	
F-51	GP-025561.00		Oil Seal For Reverse Feed Cylinder	역진 실린더 오일 씰 (Φ8 X Φ16 X 5t)	1	1	
F-52	49A003S-811H		Fitting For Pneumatic Cylinder	공압 실린더 피팅	2	2	
F-53	GP-020118.00		Feed Regulator Shaft	절환기	1	1	
F-54	06-068R-106L		Oil Seal (Big)	절환기 오일씰 (大)	1	1	
F-55	06-067R-106L		Oil Seal (Small)	절환기 오일씰 (小)	1	1	
F-56	GP-020117.00		Block For Feed Regulator Shaft	절환기 블록	2	2	
F-57	GP-020589.00		Block Pin	절환기 블록 핀	1	1	
F-58	GP-020116.00		Block Guide	절환기 블록 가이드	2	2	
F-59	03016SC-4113		Screw	절환기 블록 가이드 고정나사	4	4	
F-60	07-011W-1230		Spring Washer	절환기 블록 가이드 스프링 와셔	4	4	
F-61	06-074P-106L		Guide Pin	절환기 가이드 핀	1	1	
F-62	06-075G-106L		Guide Spring	절환기 가이드 스프링	1	1	
F-63	06-076S-106L		Screw (M10)	절환기 가이드 핀 고정나사	1	1	
F-64	GP-024045.00		Under Feed Cam	하피이드 캠	1	1	
F-65	08037AF-4517		Screw (M6xL8)	하피이드 캠 고정나사	2	2	
F-66	AS-005386.00		Horizontal Feed Rod Ass'y	하피이드 연결 로드 (set)	1set	1set	
F-67	GP-019655.00		Horizontal Feed Rod	하피이드 연결 로드	1	1	
F-68	GP-019760.00		Bushing For Horizontal Feed Rod (Big)	하피이드 연결 로드 붓싱 (大)	1	1	
F-69	GP-020755.00		Bushing For Horizontal Feed Rod (Small)	하피이드 연결 로드 붓싱 (小)	2	2	
F-70	PN-000373.00		Fixed Pin Bushing [φ2x6]	하피이드 연결 로드 붓싱 (大) 고정핀	1	1	
F-71	GP-020586.00		Pin For Horizontal Feed Rod	하피이드 연결 로드 핀	1	1	
F-72	04-009C-3710		E-Ring [φ5]	하피이드 연결 로드 핀 E-링	2	2	
F-73	GP-021659.01		Feed Regulator Connecting Rod	절환기 연결 로드	1	1	

피드 관계



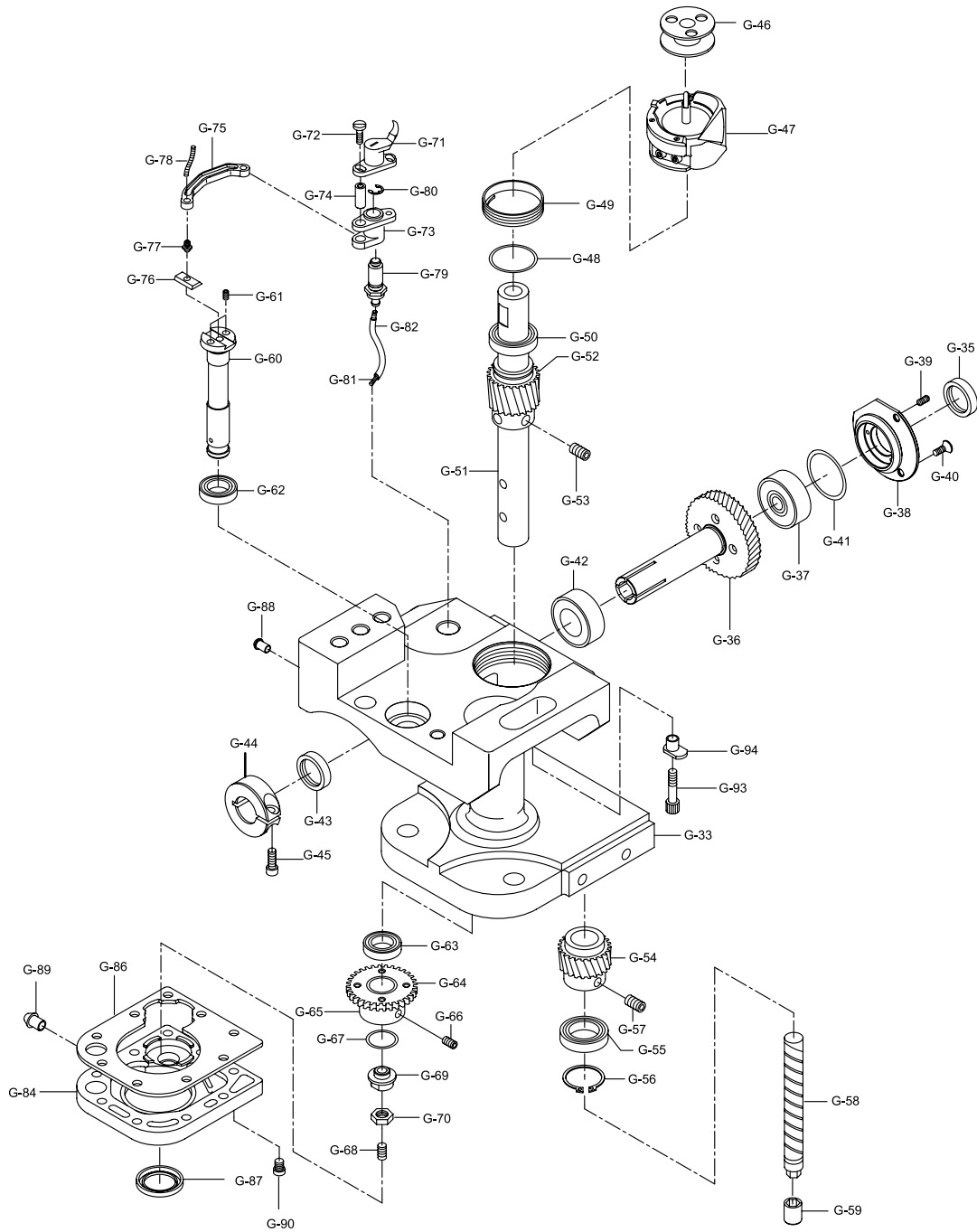


Ref. No.	Parts No.	note.	Name of Parts	품 명	Q'ty		Assembly No.
					1070	1072	
F-74	GP-020586.00		Pin For Feed Regulator Connecting Rod	절환기 연결 로드 핀	1	1	
F-75	04-009C-3710		E-Ring [φ5]	절환기 연결 로드 핀 E-링	2	2	
F-76	GP-022660.00		Feed Rocker Shaft Cam	들대 캠	1	1	
F-77	06060MC-4517		Screw (M6xL5)	들대 캠 고정나사	2	2	
F-78	AS-005160.00		Vertical Feed Rod Ass'y	들대 캠 연결 로드 (set)	1	1	
F-79	GP-020101.00		Vertical Feed Rod	들대 캠 연결 로드	1	1	
F-80	GP-020103.00		Vertical Feed Rod Bushing (B)	들대캠 연결로드 붓싱 (大)	1	1	
F-81	GP-020755.00		Vertical Feed Rod Bushing (S)	들대캠 연결로드 붓싱 (小)	1	1	
F-82	GP-020586.00		Pin For Connecting Rod	들대 캠 연결 로드 핀	1	1	
F-83	WS-000220.00		Pin For Connecting Rod	들대 캠 연결 로드 핀 와셔	1	1	
F-84	04-009C-3710		E-Ring [φ5]	들대 캠 연결 로드 핀 E-링	2	2	
F-85	AS-005162.00		Feed Bar Connecting Crank Ass'y	톱니 받침 크랭크 (set)	1	1	
F-86	GP-020106.02		Feed Bar Connecting Crank	톱니 받침 크랭크	1	1	
F-87	GP-020107.00		Bushing For Feed Bar Connecting Crank	톱니 받침 크랭크 붓싱	4	4	
F-88	GP-020582.00		Pin For Feed Bar Connecting Crank	톱니 받침 크랭크 핀	1	1	
F-89	WS-000220.00		Washer For Pin	톱니 받침 크랭크 핀 와셔	1	1	
F-90	04-009C-3710		E-Ring [φ5]	톱니 받침 크랭크 핀 E-링	1	1	
F-91	SC-0162-5607		Screw (M5xL15)	톱니 받침 크랭크 고정나사	2	2	
F-92	GP-030503.00		Oil Nipple For Feed Bar Connecting Crank	톱니 받침 크랭크 니플	1	1	
F-93	44-0000-1230		Oil Wick For Feed Bar Connecting Crank	톱니 받침 크랭크 유심	1	1	
F-94	44-001C-5700		Oil Pipe For Feed Bar Connecting Crank	톱니 받침 크랭크 급유 호스	1	1	
F-95	AS-005175.00		Feed Dog Support Ass'y (set)	톱니 받침 (set)	1	1	
F-96	GP-020112.01		Feed Dog Support	톱니 받침	1	1	
F-97	PN-000316.00		Feed Base Pin	톱니 받침 핀	2	2	
F-98	SC-000716.00		Screw (M5xL4)	톱니 받침 연결 핀 고정나사	2	2	
F-99	GP-020200.00		Feed Bar Connecting Link	톱니 받침 연결링크	2	2	
F-100	07018SC-8118		Screw (M3xL10)	톱니 받침 연결링크 고정나사	4	4	
F-101	WS-000218.00		Washer	톱니 받침 연결링크 고정나사 와셔	4	4	
F-102	GP-020516.02		Feed Dog	톱니	1		
F-103	SC-000740.02		Screw (M4xL8)	톱니 고정나사	2	2	
F-104	GP-016083.00		Feed Driving Shaft	수평 밀대	1	1	
F-105	GP-016017.00		Bushing For Feed Driving Shaft (F)	수평 밀대 前 붓싱	1	1	
F-106	GP-021549.00		Bushing For Feed Driving Shaft (M)	수평 밀대 中 붓싱	1	1	
F-107	GP-021550.00		Bushing For Feed Driving Shaft (R)	수평 밀대 後 붓싱	1	1	
F-108	06-101R-106L		Oil Seal For Feed Driving Shaft (F)	수평 밀대 오일씰 (前)	1	1	
F-109	06-103R-106L		Oil Seal For Feed Driving Shaft (R)	수평 밀대 오일씰 (後)	1	1	
F-110	CL-000116.00		Collar For Feed Driving Shaft	수평 밀대 카라	1	1	
F-111	07016SC-4113		Screw	수평 밀대 카라 고정나사	1	1	
F-112	06-034W-9570		Washer	수평 밀대 와셔	1	1	
F-113	RI-000082.00		C-Ring	수평 밀대 C-링	1	1	
F-114	GP-020894.00		Feed Driving Shaft Cap	수평 밀대마개	1	1	
F-115	06-106A-106L		Feed Driving Shaft Crank	수평 밀대 크랭크	1	1	
F-116	16059SC-4113		Screw (M6xL12)	수평 밀대 크랭크 고정나사	1	1	
F-117	GP-016269.00		Feed Rocker Shaft	들대	1	1	
F-118	AS-005161.01		Crank For Feed Rocker Shaft (F) Ass'y (set)	들대 크랭크 (前) (set)	1	1	
F-119	GP-020104.00		Crank For Feed Rocker Shaft (F)	들대 크랭크 (前)	1	1	
F-120	SC-0162-5607		Screw (M5xL17)	들대 크랭크 (前) 고정나사	1	1	
F-121	GP-016017.00		Bushing For Feed Rocker Shaft (F)	들대 붓싱 (前)	1	1	
F-122	GP-021549.00		Bushing For Feed Rocker Shaft (R)	들대 붓싱 (後)	1	1	
F-123	06-101R-106L		Oil Seal For Feed Rocker Shaft	들대 붓싱 (後) 오일씰	1	1	
F-124	06-123R-106L		Bed Rubber Cap	베드 고무마개	1	1	
F-125	CL-000116.00		Collar For Feed Rocker Shaft	들대 카라	2	2	
F-126	04014SC-4517		Screw	들대 카라 첩나사	2	2	
F-127	06-106A-106L		Crank For Feed Rocker Shaft (R)	들대 크랭크 (後) (수평밀대 크랭크 공용)	1	1	
F-128	16059SC-4113		Screw (M6xL12)	들대 크랭크 (後) 고정나사	1	1	
F-129	GP-024048.00		Rubber For Rocker Shaft	들대 고무마개	1	1	
F-130	GP-030007.00		Cover for Reverse shaft B	역진레버축 커버	1	1	
F-131	06-034G-106L		Spring for Reverse Lever	역진레버 스프링	1	1	
F-132	06-035C-106L		Stopper for Reverse Lever	역진레버 스톱퍼	2	2	
F-133	GP-030307.00		Rubber for Reverse Lever stopper	역진레버 스톱퍼 고무	2	2	
F-134	GP-028464.00		Bracket for Reverse Lever connertor	역진 레버 연결 브라켓	1	1	
F-135	GP-028462.01		Reverse Lever B	역진 레버 B	1	1	
F-136	SC-0211-4113		Screw for Reverse shaft B cover	역진 레버축 커버 고정나사	3	3	
F-137	06-031C-106L		Washer for Reverse shaft B lever	역진 레버축 와셔	1	1	
F-138	08051SR-4013		E-ring (φ12)	역진 레버축 E-ring (호칭경 φ12)	1	1	
F-139	14002SC-4113		Screw for Reverse lever	역진 레버 고정나사	1	1	
F-140	AS-006625.00		Feed Regulator Connecting Rod	절환기 연결 로드 (組)	1	1	
F-141	GP-020755.00		Bush for Feed regulator connecting rod	절환기 연결로드 붓싱	3	3	





Ref. No.	Parts No.	note.	Name of Parts	품 명	Q'ty		Assembly No.
					1070	1072	
G-1	GP-016221,01		Lower Shaft (F)	하축 前		1	
G-2	GP-023550,01		Lower Shaft (F)	하축 前	1		
G-3	GP-020653,02		Lower Shaft (B)	하축 後	1	1	
G-4	GP-020484,00		Coupling For Lower Shaft (F)	하축 커플링 前	1	1	
G-5	SC-000706,00		Screw	하축 커플링 前 고정나사 "A"	1	1	
G-6	08037SC-4517		Screw	하축 커플링 前 고정나사 "B"	1	1	
G-7	GP-020485,00		Coupling Sleeve For Lower Shaft	하축 커플링 슬리브	1	1	
G-8	GP-020483,00		Coupling For Lower Shaft (R)	하축 커플링 後	1	1	
G-9	SC-000706,00		Screw	하축 커플링 後 고정나사 "A"	1	1	
G-10	08037SC-4517		Screw	하축 커플링 後 고정나사 "B"	1	1	
G-11	RI-000017,00		O-Ring [φ12]	하축 커플링 後 O-링(호칭경 P 12)	1	1	
G-12	GP-025566,00		Oil Seal For Bushing (F)	하축 전봇싱 오일씸 (前) (φ20 X φ32 X 8t)	1	1	
G-13	GP-020567,00		Bushing For Lower Shaft (F)	하축 전봇싱	1	1	
G-14	GP-020568,00		Bushing Cover For Lower Shaft (F)	하축 전봇싱 커버	1	1	
G-15	GP-020570,00		Oil Pump Piston	오일 펌프 피스톤	1	1	
G-16	GP-020903,00		Piston Spring For Oil Pump	오일 펌프 피스톤 스프링	1	1	
G-17	44-134C-5700		Nipple For Bushing (F)	하축 전봇싱 니플	1	1	
G-18	SC-000644,00		Screw	하축 전봇싱 고정나사	1	1	
G-19	GP-016050,01		Bushing For Lower Shaft (R)	하축 후봇싱	1	1	
G-20	07-003R-106L		Oil Seal For Bushing (R)	하축 후봇싱 오일씸 (φ12 X φ22 X 7t)	1	1	
G-21	44-134C-5700		Nipple For Bushing (R)	하축 후봇싱 니플	1	1	
G-22	GP-020387,00		Timing Pulley For Lower Shaft	하축 타이밍 폴리	1	1	
G-23	GP-025181,00		Timing Pulley Disk	하축 타이밍 폴리 디스크	1	1	
G-24	08017SC-B001		Screw	하축 타이밍 폴리 디스크 고정나사	2	2	
G-25	06-002C-380L		C-Ring	안전장치 클러치 C-링	1	1	
G-26	GP-020420,00		Safety Clutch body	하축타이밍 폴리 몸체	1	1	
G-27	GP-020421,00		Safety Piston	안전장치 피스톤	2	2	
G-28	GP-020902,00		Safety Spring	안전장치 스프링	2	2	
G-29	08037SC-4517		Stopper Screw For Safety Piston	안전장치 피스톤 스톱퍼 나사	2	2	
G-30	14064SN-9311		Nut	안전장치 피스톤 스톱퍼 나사 너트	2	2	
G-31	SC-000705,00		Screw	하축 타이밍 폴리 고정나사A	1	1	
G-32	SC-000741,00		Screw	하축 타이밍 폴리 고정나사B	1	1	
G-33	GP-020806,01		Hook Base-L	훅 베이스 (左) - Flat		1	
G-34	GP-020805,01		Hook Base-R	훅 베이스 (右) - Flat	1	1	
G-35	07-016R-106L		Oil Seal For Hook Base (F)	훅 베이스 오일씸 (前)	1	2	
G-36	GP-021111,01		Lower Shaft Gear	하축 기어	1	2	
G-37	BR-000157,00		Bearing For Lower Shaft (F)	하축 베어링 (前) (φ15 X φ32 X 8t)	1	2	
G-38	GP-020661,00		Hook Base Cover	훅 베이스 측면 커버	1	2	
G-39	04004MC-4517		Cover Adjusting Screw	훅 베이스 측면 커버 조절나사	3	6	
G-40	15084SC-8119		Cover fixed Screw	훅 베이스 측면 커버 고정나사	3	6	
G-41	07-022R-106L		O-Ring For Hook Base	훅 베이스 측면 커버 O-링	1	2	
G-42	BR-000157,00		Bearing For Lower Shaft (R)	하축 베어링 (後) (φ15 X φ32 X 8t)	1	2	
G-43	07-016R-106L		Oil Seal For Hook Base (R)	훅 베이스 오일씸 (後)	1	2	
G-44	07-014A-106L		Collar For Lower Shaft	하축 카라	1	2	
G-45	SC-0162-5607		Screw	하축 카라 고정나사	1	2	
G-46	GP-021607,00		Bobbin	보빈	1	2	
G-47	GP-024897,00		Hook Ass'y	훅 (組)	1	2	
G-48	WS-000222,00		Washer	훅 받침 링 와셔	1	2	
G-49	RI-000067,00		Support Ring For Hook	훅 받침 링	1	2	
G-50	BR-000158,00		Hook Shaft Bearing "A"	훅축 베어링 "A" (φ10 X φ26 X 8t , 6000)	1	2	
G-51	GP-021064,00		Hook Shaft "A"	훅축 "A"	1	2	
G-52	GP-021112,01		Hook Shaft Gear "A"	훅축 기어 "A"	1	2	
G-53	04014SC-4517		Screw	훅축 기어 "A" 고정나사	2	4	
G-54	GP-021113,01		Hook Shaft Gear "B"	훅축 기어 "B"	1	2	
G-55	BR-000158,00		Hook Shaft Bearing "B"	훅축 베어링 "B" (φ10 X φ26 X 8t , 6000)	1	2	
G-56	RI-000083,00		Hook Shaft C-Ring	훅축 C-링 #26	1	2	





Ref. No.	Parts No.	note.	Name of Parts	품 명	Q'ty		Assembly No.
					1070	1072	
G-57	04014SC-4517		Screw	흑축 기어 "B" 고정나사	2	4	
G-58	GP-020813,00		Hook Shaft "B"	흑축 "B"	1	2	
G-59	GP-021172,00		Hook Shaft "B"	흑축 "B" 플더	1	2	
G-60	GP-020643,01		Opener Shaft	오프너 축	1	2	
G-61	07009SC-4517		Screw	오프너 축 나사 (上) (無頭)	2	4	
G-62	BR-000159,00		Bearing For Opener Shaft (U)	오프너 축 베어링 (上) (Φ10 X Φ22 X 6t, 6900Z)	1	2	
G-63	BR-000158,00		Bearing For Opener Shaft (D)	오프너 축 베어링 (下) (Φ10 X Φ26 X 8t, 6000)	1	2	
G-64	GP-021110,00		Gear For Opener Shaft	오프너 축 기어	1	2	
G-65	GP-021630,00		Bushing For Opener Shaft Gear	오프너축 기어 붓심	1	2	
G-66	04014SC-4517		Screw	오프너축 기어 붓심 고정나사	2	4	
G-67	08067RB-A001		O-Ring	오프너 축 기어 붓심 O-링 (호칭경 P10)	1	2	
G-68	SC-000742,00		Screw (M5xp0.8, L=20, 무두볼트)	오프너 축 나사 (下) (無頭)	1	2	
G-69	SN-000102,00		Nut	오프너 축 너트	1	2	
G-70	49A009S-811H		Nut	오프너 축 육각 너트	1	2	
G-71	GP-020816,00		Opener	오프너	1	2	
G-72	SC-0137-2700		Screw	오프너 고정나사	2	4	
G-73	GP-020815,00		Opener Base	오프너 받침	1	2	
G-74	PN-000327,01		Opener Connecting Link Pin	오프너 연결 링크 핀	1	2	
G-75	GP-020814,00		Opener Connecting Link	오프너 연결 링크	1	2	
G-76	GP-020660,00		Slide Block	오프너 슬라이드 블록	1	2	
G-77	SC-000627,00		Slide Block	오프너 슬라이드 블록 단나사	1	2	
G-78	44-0000-1230		Oil Wick	오프너 축 단나사 급유유심	1	2	
G-79	SC-000626,00		Stud Screw	오프너 축 단나사(右)	1	1	
G-80	05-014C-1230		E-Ring [φ5]	오프너 축 단나사(右) E-링	1	1	
G-81	44-0000-1230		Oil Wick For Hook Base	흑 베이스 급유유심	1	1	
G-82	44-001C-5700		Hose For Hook Base	흑 베이스 급유호스	1	1	
G-83	GP-020891,02		Nipple For Opener	오프너 급유 니플		1	
G-84	GP-020807,00		Hook Base Cover-R	흑 베이스 커버 (右) - Flat	1	1	
G-85	GP-020808,00		Hook Base Cover-L	흑 베이스 커버 (左) - Flat		1	
G-86	GP-021027,00		Gasket For Hook Base Cover	흑 베이스 커버 가스켓	1	2	
G-87	GP-025571,00		Oil Seal For Hook Base Cover	흑 베이스 커버 오일씰 (Φ22 X Φ32 X 7t)	1	2	
G-88	GP-020826,00		Nipple (B) For Hook Base	흑 베이스 니플 (大)	1	2	
G-89	GP-020826,00		Nipple (B) For Hook Base Cover	흑 베이스 커버 니플 (大)	1	2	
G-90	04010MC-7113		Screw (L=10)	흑 베이스 커버 고정나사 "A"	9	18	
G-91	08091SC-4113		Screw	흑 베이스 고정나사 "A"	1	2	
G-92	WS-000228,00		Washer	흑 베이스 고정나사 washer	1	2	
G-93	08091SC-4113		Screw	흑 베이스 고정나사 "B"	1	2	
G-94	GP-023353,00		Adjusting Collar For Hook Base	흑 베이스 조절카라	1	2	
G-95	SC-000719,00		Stud Screw	오프너 축 단나사(左)		1	

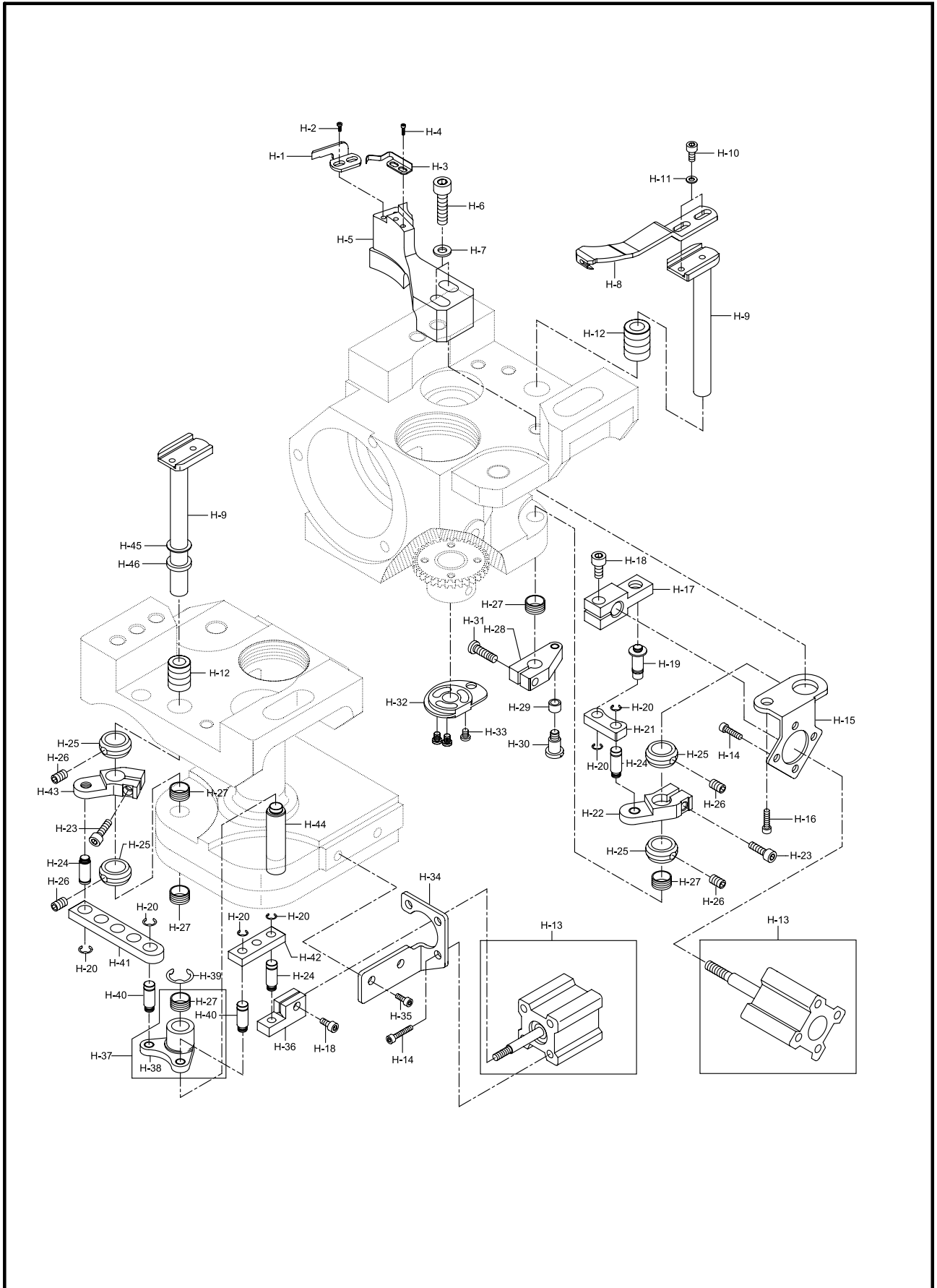


Ref. No.	Parts No.	note.	Name of Parts	품 명	Q'ty		Assembly No.
					1070	1072	
G-59	04014SC-4517		Screw	흑축 기어 "B" 고정나사	2	4	
G-60	GP-020813,00		Hook Shaft "B"	흑축 "B"	1	2	
G-61	GP-021172,00		Hook Shaft "B"	흑축 "B" 플더	1	2	
G-62	GP-020643,01		Opener Shaft	오프너 축	1	2	
G-63	07009SC-4517		Screw	오프너 축 나사 (上) (無頭)	2	4	
G-64	BR-000159,00		Bearing For Opener Shaft (U)	오프너 축 베어링 (上) (Φ10 X Φ22 X 6t, 6900Z)	1	2	
G-65	BR-000158,00		Bearing For Opener Shaft (D)	오프너 축 베어링 (下) (Φ10 X Φ26 X 8t, 6000)	1	2	
G-66	GP-021110,00		Gear For Opener Shaft	오프너 축 기어	1	2	
G-67	GP-021630,00		Bushing For Opener Shaft Gear	오프너축 기어 붓심	1	2	
G-68	04014SC-4517		Screw	오프너축 기어 붓심 고정나사	2	4	
G-69	08067RB-A001		O-Ring	오프너 축 기어 붓심 O-링 (호칭경 P10)	1	2	
G-70	SC-000742,00		Screw (M5xp0.8, L=20, 무두볼트)	오프너 축 나사 (下) (無頭)	1	2	
G-71	SN-000102,00		Nut	오프너 축 너트	1	2	
G-72	49A009S-811H		Nut	오프너 축 육각 너트	1	2	
G-73	GP-020816,00		Opener	오프너	1	2	
G-74	SC-0137-2700		Screw	오프너 고정나사	2	4	
G-75	GP-020815,00		Opener Base	오프너 받침	1	2	
G-76	PN-000327,01		Opener Connecting Link Pin	오프너 연결 링크 핀	1	2	
G-77	GP-020814,00		Opener Connecting Link	오프너 연결 링크	1	2	
G-78	GP-020660,00		Slide Block	오프너 슬라이드 블록	1	2	
G-79	SC-000627,00		Slide Block	오프너 슬라이드 블록 단나사	1	2	
G-80	44-0000-1230		Oil Wick	오프너 축 단나사 급유유심	1	2	
G-81	SC-000626,00		Stud Screw	오프너 축 단나사(右)	1	1	
G-82	05-014C-1230		E-Ring [φ5]	오프너 축 단나사(右) E-링	1	1	
G-83	44-0000-1230		Oil Wick For Hook Base	흑 베이스 급유유심	1	1	
G-84	44-001C-5700		Hose For Hook Base	흑 베이스 급유호스	1	1	
G-85	GP-020891,02		Nipple For Opener	오프너 급유 니플		1	
G-86	GP-020807,00		Hook Base Cover-R	흑 베이스 커버 (右) - Flat	1	1	
G-87	GP-020808,00		Hook Base Cover-L	흑 베이스 커버 (左) - Flat		1	
G-88	GP-021027,00		Gasket For Hook Base Cover	흑 베이스 커버 가스켓	1	2	
G-89	GP-025571,00		Oil Seal For Hook Base Cover	흑 베이스 커버 오일씰 (Φ22 X Φ32 X 7t)	1	2	
G-90	GP-020826,00		Nipple (B) For Hook Base	흑 베이스 니플 (大)	1	2	
G-91	GP-020826,00		Nipple (B) For Hook Base Cover	흑 베이스 커버 니플 (大)	1	2	
G-92	04010MC-7113		Screw (L=10)	흑 베이스 커버 고정나사 "A"	9	18	
G-93	08091SC-4113		Screw	흑 베이스 고정나사 "A"	1	2	
G-94	WS-000228,00		Washer	흑 베이스 고정나사 washer	1	2	
G-95	08091SC-4113		Screw	흑 베이스 고정나사 "B"	1	2	
G-96	GP-023353,00		Adjusting Collar For Hook Base	흑 베이스 조절카라	1	2	
G-97	SC-000719,00		Stud Screw	오프너 축 단나사(左)		1	



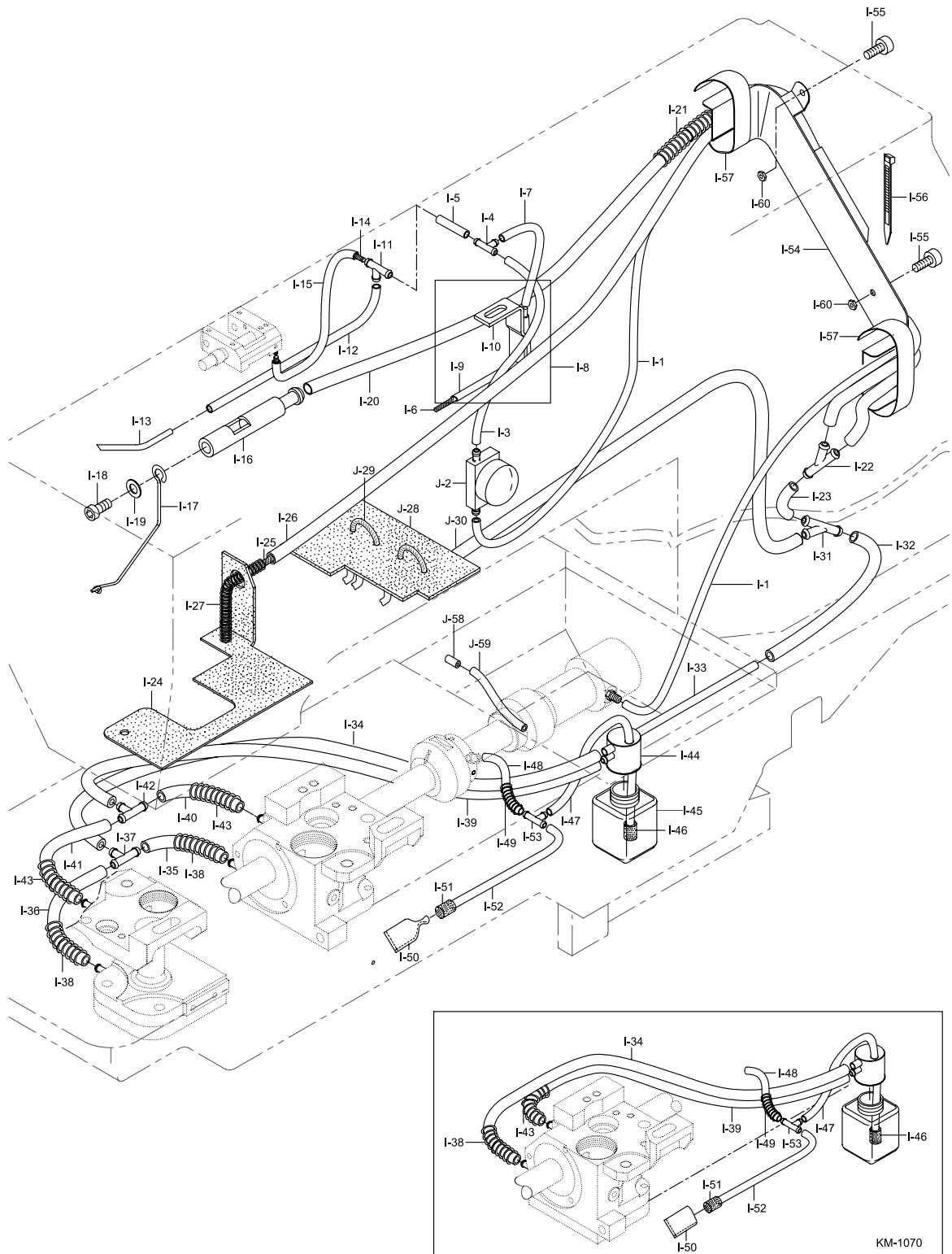
Thread Trimmer Mechanism

사절 관계



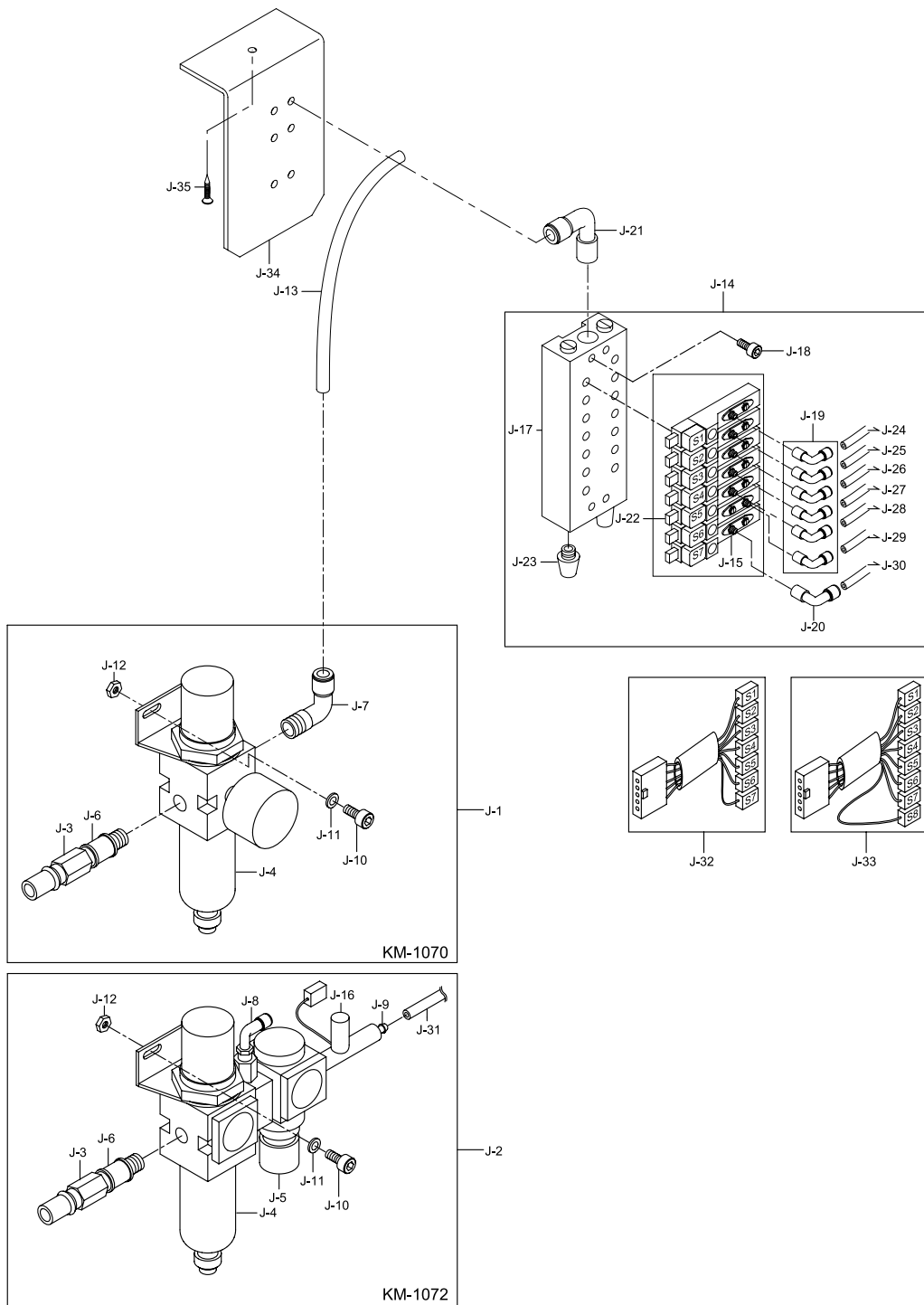


Ref. No.	Parts No.	note.	Name of Parts	품 명	Q' ty		Assembly No.
					1070	1072	
H-1	GP-020811,00		Fixed Mess	고정 메스	1	2	
H-2	SC-000713,01		Screw	고정 메스 고정나사	2	4	
H-3	GP-020812,01		Lower Thread Catcher	밑실 잡이	1	2	
H-4	SC-000713,01		Screw	밑실 잡이 고정나사	2	4	
H-5	GP-020658,01		Fixed Mess Base	고정메스 베이스	1	2	
H-6	16028SC-4113		Screw	고정메스 베이스 고정나사	2	4	
H-7	02030SW-5030		Washer	고정메스 베이스 고정나사 와셔	2	4	
H-8	GP-020657,00		Moving Mess	동 메스	1	2	
H-9	GP-020659,00		Moving Mess Shaft	동 메스 축	2	4	
H-10	07035SC-4113		Screw	동 메스 고정나사	2	4	
H-11	0611SW-2111		Washer	동 메스 고정나사 와셔	2	4	
H-12	GP-020824,00		Bushing	사절축 붓싱 (大)	1	2	
H-13	AS-005505,00		Pneumatic Cylinder Ass'y (set)	사절 공압 실린더 (set)	1set	2set	
H-14	04010MC-7113		Screw (M4xP0.7) (set)	사절 공압 실린더 (set) 고정나사	3	6	
H-15	GP-016817,01		Bracket "A"	사절 실린더 브라켓 "A"	1	1	
H-16	08034SC-A001		Screw (M6xP1)	사절 실린더 브라켓 "A" 고정나사	1	1	
H-17	GP-016834,01		Clamp "B"	공압 실린더 클램프 "B"	1	1	
H-18	04010MC-7113		Screw (M4xP0.7)	공압 실린더 클램프 고정나사	1	2	
H-19	PN-000264,00		Stud Screw	공압 실린더 클램프 "B" 단나사	1	2	
H-20	06-033M-3800		E-ring [φ]	링크 핀 고정 E-링	2	5	
H-21	GP-020753,00		Connecting Road "C"	사절 레버 연결 로드 "C"	1		
H-22	GP-020760,01		Connecting Link (R)	사절 레버 연결 링크 (右)	1	1	
H-23	04010MC-7113		Screw (M4xP0.7)	사절 레버 연결 링크 고정나사	1	2	
H-24	GP-020576,00		Stud Screw	사절 레버 연결 링크 (右) 단나사	1	1	
H-25	CL-000105,00		Collar For Moving Mess Shaft	동 메스 축 카라	2	3	
H-26	SC-0164-2700		Screw	동 메스 축 카라 고정나사 (無頭)	2	3	
H-27	GP-020755,00		Bushing	사절 삼각 링크 붓싱	2	6	
H-28	GP-020757,01		Thread Trimming Lever	사절 레버	1	2	
H-29	GP-019573,00		Roller For Thread Trimming Lever	사절 레버 롤러	1	2	
H-30	GP-020575,02		Stud Screw	사절 레버 롤러 단나사	1	2	
H-31	SC-000155,00		Screw (M4xP0.7 L=15)	사절 레버 고정나사	1	1	
H-32	GP-020663,00		Cam For Thread Trimming	사절 캠	1	2	
H-33	04010MC-7113		Screw	사절 캠 고정나사	3	6	
H-34	GP-016821,00		Bracket "B"	사절 실린더 브라켓 "B"		1	
H-35	04010MC-7113		Screw (M4xP0.7)	사절 실린더 브라켓 "B" 고정나사	1	2	
H-36	GP-016833,01		Clamp "A"	공압 실린더 클램프 "A"		1	
H-37	AS-005220,00		Triangular Link (set)	사절 삼각 링크 (set)		1set	
H-38	GP-020752,00		Triangular Link	사절 삼각 링크		1	
H-39	05-014C-1230		E-ring [φ]	사절 링크 핀 E-링		1	
H-40	GP-020576,00		Triangular Link	사절 삼각 링크 단나사		2	
H-41	GP-020751,00		Connecting Road "A"	사절 레버 연결 로드 "A"		1	
H-42	GP-020758,00		Connecting Road "B"	사절 레버 연결 로드 "B"		1	
H-43	GP-020759,01		Connecting Link (L)	사절 레버 연결 링크 (左)		1	
H-44	PN-000336,00		Link Pin For Thread Trimming	사절 링크 핀		1	
H-45	WS-000324,00		Washer(t=5)	上		1	
H-46	WS-000325,00		Washer(t=0.1)			1	



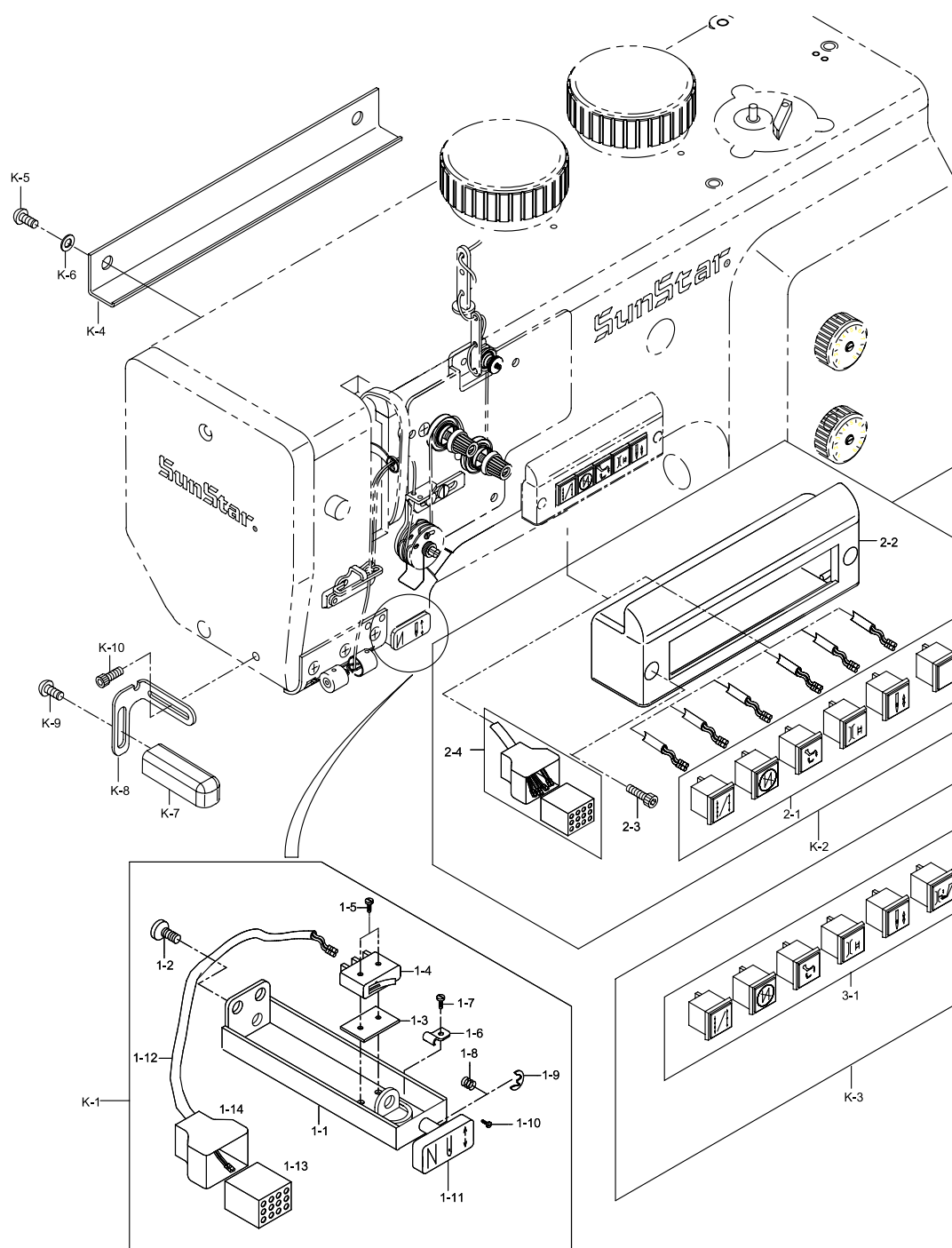


Ref. No.	Parts No.	note.	Name of Parts	품 명	Q' ty		Assembly No.
					1070	1072	
I-1	44-001C-5700		Oil Supply Hose	오일 급유 호스	1	1	
I-2	GP-020835.02		Oil Gauge Window	유창	1	1	
I-3	44-001C-5700		Oil Supply Hose For Oil Gage Windows	유창 오일 급유호스	1	1	
I-4	GP-022124.00		Oil Terminal "A"	오일 터미널 "A"	1	1	
I-5	44-001C-5700		Oil Supply Hose For Oil Terminal "A"	오일 터미널 "A" 급유호스	1	1	
I-6	44-0000-1230		Oil Wick	노루발 상하운동 캠 급유유심	1	1	
I-7	44-001C-5700		Oil Supply Hose	노루발 상하운동 캠 급유호스	1	1	
I-8	AS-005261.00		Oil Supply Pipe (set)	노루발 상하운동 캠 급유 파이프 (set)	1set	1set	
I-9	GP-020977.00		Oil Supply Pipe	노루발 상하운동 캠 급유 파이프	1	1	
I-10	GP-020975.00		Oil Supply Pipe	노루발 상하운동 캠 급유 파이프 브라켓	1	1	
I-11	GP-022124.00		Oil Terminal "B"	오일 터미널 "B"	1	1	
I-12	44-001C-5700		Oil Supply Hose	상하 운동축 급유호스	1	1	
I-13	GP-020972.00		Oil Supply Pipe	상하 운동축 급유 파이프	1	1	
I-14	44-0000-1230		Oil Supply Hose	클라임 장치 몸체 급유유심	1	1	
I-15	44-001C-5700		Oil Supply Hose	클라임 장치 몸체 급유호스	1	1	
I-16	GP-020973.00		Reflux Nipple	상하 운동축 환류 니플	1	1	
I-17	GP-020974.00		Fixed Wire	Head부 유심 고정 와이어	1	1	
I-18	02014SC-7113		Screw(M4×P0.7, L=5)	Head부 유심 고정 와이어 고정나사	1	1	
I-19	06-036W-3800		Washer	Head부 유심 고정 와이어 고정나사 washer	1	1	
I-20	GP-016421.00		Reflux Hose	상하 운동축 환류 호스	1	1	
I-21	GP-021381.00		Reflux Hose	상하 운동축 환류 호스 가이드 스프링 "D"	1	1	
I-22	GP-021573.00		Reflux Oil Terminal	상하 운동축 환류 호스 오일 터미널 (Y-Type)	1	1	
I-23	GP-016421.00		Connecting Hose "A" For Oil Terminal	오일 터미널 연결 호스 "A"	1	1	
I-24	GP-020976.00		Face Plate Part Felt	Head부 펠트	1	1	
I-25	44-0000-1230		Reflux Oil Wick	Head부 환류 유심	1	1	
I-26	GP-016421.00		Reflux Hose	Head부 환류 호스	1	1	
I-27	GP-020901.00		Reflux Hose Spring	Head부 환류 호스 가이드 스프링	1	1	
I-28	GP-021291.00		Reflux Felt	암 환류 펠트	1	1	
I-29	44-0001-1230		Reflux Oil Wick	암 환류 유심	1	1	
I-30	GP-016421.00		Reflux Hose	암 환류 호스	1	1	
I-31	GP-021573.00		Reflux Hose Oil Terminal	암 환류호스 오일 터미널 (Y-Type)	1	1	
I-32	GP-016421.00		Connecting Hose "B" For Oil Terminal	오일 터미널 연결 호스 "B"	1	1	
I-33	GP-021155.00		Fixed Pipe Oil Tank	오일 탱크 고정 파이프	1	1	
I-34	GP-016421.00		Oil Supply Hose	흑 베이스 급유호스 "A"	1	1	
I-35	GP-016421.00		Oil Supply Hose	흑 베이스 급유호스 "B"		1	
I-36	GP-016421.00		Oil Supply Hose	흑 베이스 급유호스 "C"		1	
I-37	GP-021572.00		Oil Supply Hose	흑 베이스 급유호스 오일 터미널 (T-Type)		1	
I-38	GP-021229.00		Oil Supply Hose Spring	흑 베이스 급유호스 스프링	1	2	
I-39	GP-016421.00		Oil Supply Hose	흑 베이스 환류호스 "A"	1	1	
I-40	GP-016421.00		Oil Supply Hose	흑 베이스 환류호스 "B"		1	
I-41	GP-016421.00		Oil Supply Hose	흑 베이스 환류호스 "C"		1	
I-42	GP-021572.00		Oil Supply Hose	흑 베이스 환류호스 오일 터미널 (T-Type)		1	
I-43	GP-021229.00		Oil Supply Hose Spring	흑 베이스 환류호스 스프링	1	2	
I-44	GP-021165.00		Oil Tank "A"	오일 탱크 "A"	1	1	
I-45	GP-021166.00		Oil Tank "B"	오일 탱크 "B"	1	1	
I-46	GP-022125.00		Oil Tank Nipple	오일 탱크 필터	1	1	
I-47	GP-016421.00		Reflux Hose "A"	오일 환류호스 "A"	1	1	
I-48	GP-016421.00		Reflux Hose "B"	오일 환류호스 "B"	1	1	
I-49	GP-021231.00		Guide Spring "C" For Reflux Hose "B"	환류 호스 "B" 가이드 스프링 "C"	1	1	
I-50	GP-021237.00		Reflux Felt	오일 팬 환류 펠트	1	1	
I-51	GP-022125.00		Reflux Filter	오일 팬 환류 필터	1	1	
I-52	44-001C-5700		Reflux Hose "C"	오일 환류호스 "C"	1	1	
I-53	GP-022124.00		Oil Terminal (T-Type)	오일 환류호스 오일 터미널 (T-Type)	1	1	
I-54	GP-021227.01		Oil Supply Hose Guide	급유호스 가이드	1	1	
I-55	20S074S-306H		Screw	급유호스 가이드 고정나사	2	2	
I-56	01A143S-811H		Bend Clip	밴드 클립 中	1	1	
I-57			Vinyl Tape	비닐 테이프	1	1	
I-58	44-069C-106L		Bed Nipple	베드 니플	1	1	
I-59	44S002S-306H		Bed Nipple Hose	베드 니플 호스	1	1	
I-60	11-017C-7507		Nut	급유호스 가이드 고정나사 너트	2	2	



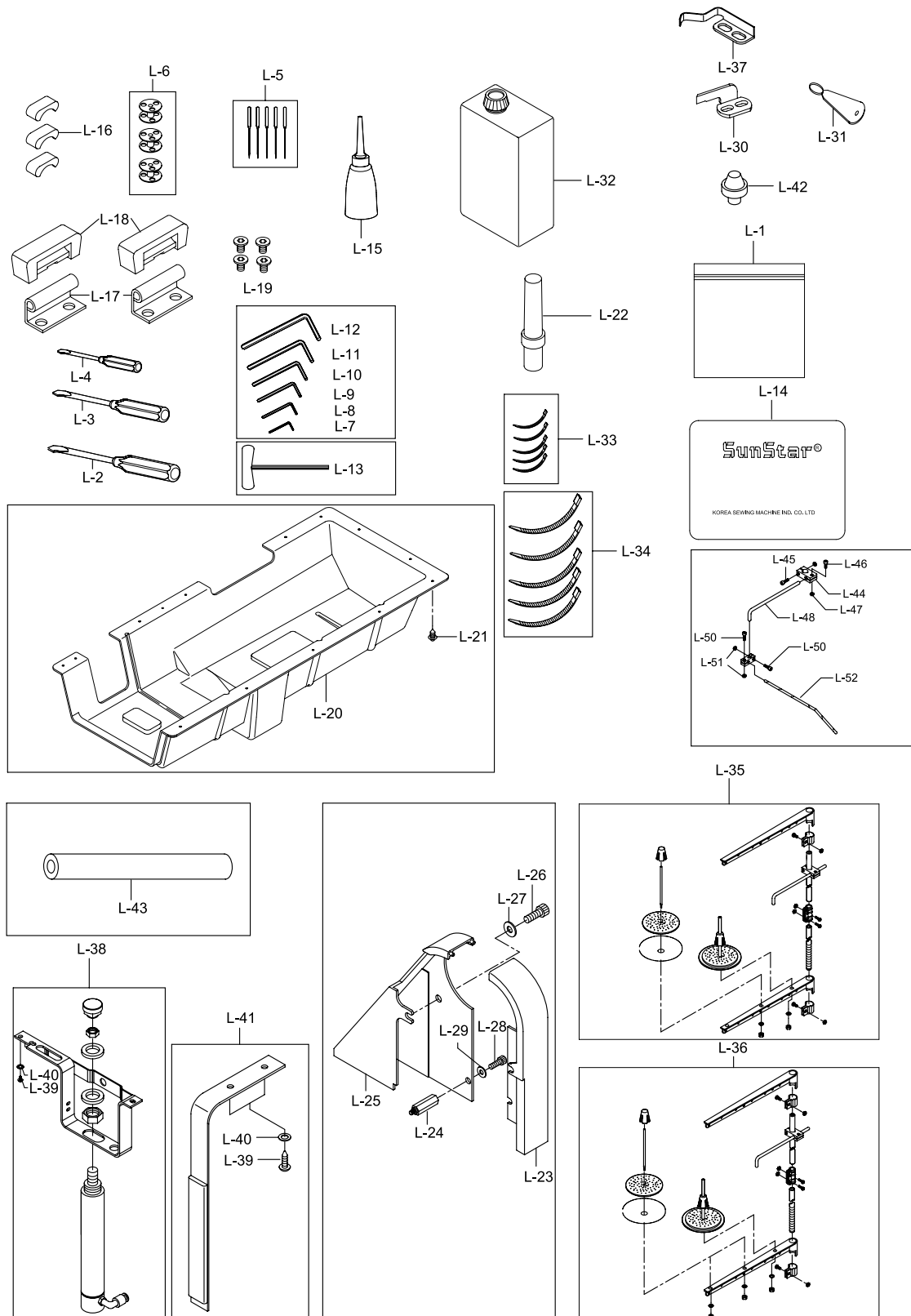


Ref. No.	Parts No.	note.	Name of Parts	품 명	Q' ty		Assembly No.
					1070	1072	
J-1	AS-005502,00		Filter Regulator Ass'y (set)	필터 레귤레이터 (set)	1set	1set	
J-2	49A004S-811H		Quick Joint Plug Ass'y [CM20-CH20] (set)	퀵 조인트 플러그 (set)	1set	1set	
J-3	GP-002323-00		Filter Regulator [AW20-02BG]	필터 레귤레이터	1	1	
J-4	GP-022406,00		Slide Valve [SH-02]	슬라이드 밸브	1	1	
J-5	49-004C-5030		Fitting [KQ2L06-02S]	피팅	1	1	
J-6	14014SC-4113		Screw (M5×P0.8 L=8)	필터 레귤레이터 고정나사	2	2	
J-7	10-010W-7507		Washer	필터 레귤레이터 고정 와셔	2	2	
J-8	05A052S-811H		Urethan Hose (□6)	우레탄 호스 (Φ6)	1	1	
J-9	AS-005503,00		Solenoid Valve Ass'y (set)	솔레노이드 밸브 (set)	1set		
J-10	AS-005508,00		Solenoid Valve Ass'y (set)	솔레노이드 밸브 (set)		1set	
J-11	GP-001623-00		Solenoid Valve [SY3120-5LE-M5]	솔레노이드 밸브	6	7	
J-12	GP-022407,00		Manifold Block [SS5Y3-20-06]	매니폴드 블록 (6련)	1		
J-13	05014SC-4113		Screw (M4×P0.7 L=24)	매니폴드 블록 고정나사(M4×P0.7)	4	4	
J-14	84-005A-4532		Manifold Block [SS5Y3-20-07]	매니폴드 블록 (7련)		1	
J-15	GP-001851-00		Fitting [KQ2L04-M5]	피팅	5	6	
J-16	GP-022408,00		Fitting [KQ2L06-M5]	피팅	1	1	
J-17	49A014S-811H		Fitting [KQ2L06-01S]	피팅	1	1	
J-18	09-004S-5030		Plug [M-5P]	플러그	6	7	
J-19	49A020S-811H		Silencer [ASS-01]	소음기	2	2	
J-20	05A039S-811H		Urethane Hose (Φ4)	우레탄 호스 (Φ4)	1	1	
J-21	05A039S-811H		Urethane Hose (Φ4)	우레탄 호스 (Φ4)	1	1	
J-22	05A039S-811H		Urethane Hose (Φ4)	우레탄 호스 (Φ4)	1	1	
J-23	05A039S-811H		Urethane Hose (Φ4)	우레탄 호스 (Φ4)	1	1	
J-24	05A039S-811H		Urethane Hose (Φ4)	우레탄 호스 (Φ4)	1	1	
J-25	05A052S-811H		Urethane Hose (Φ6)	우레탄 호스 (Φ6)	1	1	
J-26	05A039S-811H		Urethane Hose (Φ4)	우레탄 호스 (Φ4)		1	
J-27	CA-002390,01		Pneumatic I/O Cable	공압 입출력 케이블	1	1	
J-28	GP-016315,00		Manifold Bracket	매니폴드 브라켓	1	1	
J-29	91-002S-3400		Screw (AB 4.2 L=20)	매니폴드 브라켓 고정나사	2	2	





Ref. No.	Parts No.	note.	Name of Parts	품 명	Q' ty		Assembly No.
					1070	1072	
K-1	EA-000076,01		Reverse Button switch	역진버튼 스위치 (set)	1set	1set	
K-1-1	GP-020822,02		Reverse Button Case	역진버튼 케이스	1	1	
K-1-2	SC-0175-1230		Screw (11/64"n=40)	역진버튼 케이스 고정나사	2	2	
K-1-3	12-002A-7507		Insulcuted Film	스위치절연 필름	1	1	
K-1-4	EA-001361,01		Reverse Button S/W Assembly (set)	역진버튼 스위치 (set)	1	1	
K-1-5	SC-0126-3800		Screw (3/32"n=56)	역진버튼 스위치 고정나사	1	1	
K-1-6	12-006P-7507		Stopper For Reverse Button	역진버튼 스톱퍼	1	1	
K-1-7	SC-0531-2302		Screw (9/64"n=40)	역진버튼 스톱퍼 고정나사	1	1	
K-1-8	12-004A-7507		Spring For Reverse Button	역진버튼 스프링	1	1	
K-1-9	06-033M-3800		E-ring (Φ3)	E-링 (Φ3)	1	1	
K-1-10	SC-0195-7507		Screw (M4×P0.7) L=5	역진버튼 안내핀 나사	2	2	
K-1-11	12-013A-7507		Reverse Button Switch	역진버튼 스위치	1	1	
K-1-12	CA-002393,01		Reverse Button Cable	역진버튼 케이블	1	1	
K-1-13	46-007A-2300		Reverse Button Plug	역진버튼 플러그	1	1	
K-1-14	46-009A-2300		Reverse Button Plug Tube	역진버튼 플러그 튜브	1	1	
K-2	EA-000073,01		Function Switch Ass'y (set)	기능 스위치 (set)	1set	1set	
K-2-1	EP-000312,02		Function Switch	기능 스위치	1set	1set	
K-2-2	GP-028719,00		Function Switch	스위치 커버	1set	1set	
K-2-3	04030MC-7113		Screw (M4×P0.7 L=30)	스위치 커버 고정나사	2	2	
K-2-4	CA-002391,01		Cable of function Switch	기능스위치 케이블	1	1	
K-3	GP-016559,00		Cable Cover	케이블 커버	1	1	
K-4	SC-A119-4119		Screw (11/64"n=40)	케이블 커버 고정나사	2	2	
K-5	06-036W-3800		Washer	케이블 커버 고정나사 와셔	2	2	
K-6	EA-000075,01		LED Lamp (set)	암 조명 (set)	1set	1set	
K-6-1	GP-020518,00		LED Top Cover	LED 상면커버	1	1	
K-6-2	11-001S-5050		Screw (ST2.6×L4.5)	LED 보드 고정나사	2	2	
K-6-3	BD-000486,00		LED Board	LED 보드	1	1	
K-6-4	GP-020517,00		LED Bottom Cover	LED 저면커버	1	1	
K-6-5	04010MC-7113		Screw (M4 X L10)	LED 램프(조) 고정나사	3	3	





Ref. No.	Parts No.	note.	Name of Parts	품 명	Q'ty		Assembly No.
					1070	1072	
L-1	91-001C-1230		Accessories Bag	엑세서리 백	1	1	
L-2	91-002C-1230		Driver (Large)	드라이버 (大)	1	1	
L-3	91-003C-1230		Driver (Middle)	드라이버 (中)	1	1	
L-4	91-003C-1230		Driver (Small)	드라이버 (小)	1	1	
L-5	GP-025559,00		Needle (DP×17 #19)	바늘 (DP×17 #19)	5	5	
L-6	GP-021607.00		Bobbin(2.5)	보빈(2.5)	3	6	
L-7	91-007C-106L		L-Wrench (1.5mm)	L 렌치 (1.5mm)	1	1	
L-8	91-001C-2700		L-Wrench (2.0mm)	L 렌치 (2.0mm)	1	1	
L-9	91-004C-2700		L-Wrench (2.5mm)	L 렌치 (2.5mm)	1	1	
L-10	91-003C-2700		L-Wrench (3.0mm)	L 렌치 (3.0mm)	1	1	
L-11	91-001C-3800		L-Wrench (4.0mm)	L 렌치 (4.0mm)	1	1	
L-12	91-002C-2700		L-Wrench (5.0mm)	L 렌치 (5.0mm)	1	1	
L-13	GP-002083,00		T-Wrench (2.5mm) Long Type	T 렌치 (2.5mm)		1	
L-14	91-101C-120H		Head Cover	미싱커버	1	1	
L-15	91-011C-1230		Oiler	오일 주유통	1	1	
L-16	GP-021284,00		Nail For K-20	베드받침 고무	3	3	
L-17	GP-021049,00		Hinge	힌지쇠	2	2	
L-18	01-042R-1230		Hinge Rubber	힌지고무	2	2	
L-19	SC-000763.00		Screw (M6 X P 1.0 ,L=12)	힌지쇠 고정나사	4	4	
L-20	GP-021232,01		Oil Pan	오일팬	1	1	
L-21	90S020S-306H		Fixed Screw For Oil Pan	오일팬 고정나사	10	10	
L-22	GP-012352.00		Head Rest	두부 지지봉	1	1	
L-23	GP-016477,00		Belt Cover "A"	벨트커버"A"	1	1	
L-24	SC-000638,00		Support Screw For Belt Cover	벨트 커버 스티드	1	1	
L-25	GP-016478,00		Belt Cover "B"	벨트커버"B"	1	1	
L-26	16059SC-4113		Screw (M6xL12)	벨트커버 고정나사	2	2	
L-27	01S128S-306H		Washer (φ6)	벨트커버 고정나사 와셔	2	2	
L-28	14014SC-7113		Screw (M5xL8)	벨트커버 고정나사	1	1	
L-29	01S128S-306H		Washer (φ6)	벨트커버 고정나사 와셔	1	1	
L-30	GP-020811,00		Fixed Mes	고정메스	1	1	
L-31	91-007C-7400		Needle Thread Inserting Guide	실끼우기	1	1	
L-32	91-008C-1230		Oil	오일캔	1	1	
L-33	02-003A-2700		Band Clip (S)	밴드클립 (小)	5	5	
L-34	01A143S-811H		Band Clip (M)	밴드클립 (中)	5	5	
L-35	91-007A-2302		Thread Stand Assembly	실패꽃이 (組)	1		
L-36	91-008A-7400		Thread Stand Assembly	실패꽃이 (組)		1	
L-37	GP-020812,00		Lower Thread Catcher	밑실 잡이	1	1	
L-38	AS-006631.00		Presser Bar Lifting Cylinder Ass'y	노루발 올림 실린더 (組)	1set	1set	
L-39	EA-000090.00		Switch For Knee Lifting Ass'y	무릎올림 스위치 (組)	1set	1set	
L-40	16010SC-8330		Screw	브라켓 고정 나사	6	6	
L-41	02-105W-1230		Washer	브라켓 고정 와셔	6	6	
L-42	01-073R-120H				1	1	
L-43	05A052S-811H		Urethan Hose		1	1	
L-44	GP-001517,00		Holder For Thread Guide Sub-Bar	실패꽃이 보조가이드 잡이	1	1	
L-45	SC-000168,00		Screw(M4xP0.7,L=20)	실패꽃이 보조가이드 잡이 고정나사"A"	1	1	
L-46	07016SC-7113		Screw(M4xP0.7,L=12)	실패꽃이 보조가이드 잡이 고정나사"B"	1	1	
L-47	SN-000026-00		Nut(M4xP0.7)	실패꽃이 보조가이드 잡이 고정너트	2	2	
L-48	GP-001514,00		Thread Guide Sub-Bar	실패꽃이 보조가이드	1	1	
L-49	GP-001516,00		Holder For Thread Guide Bar	실패꽃이 보조가이드 잡이	1	1	
L-50	07016SC-7113		Screw(M4xP0.7,L=12)	실패꽃이 가이드 잡이 고정나사	2	2	
L-51	SN-000026-00		Nut(M4xP0.7)	실패꽃이 가이드 잡이 고정너트	2	2	
L-52	GP-001515-00		Thread Guide Bar	실패꽃이 가이드	1	1	