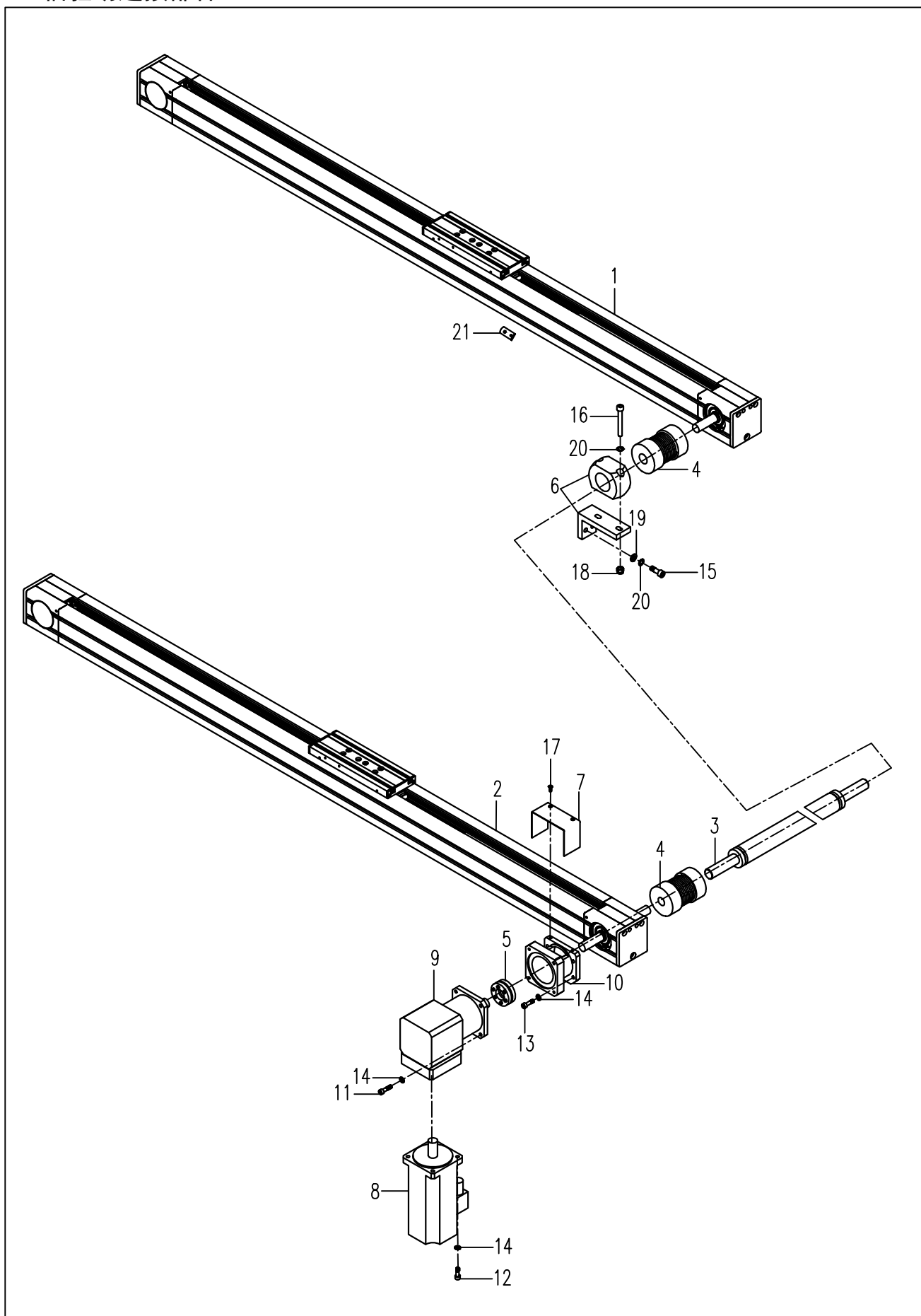


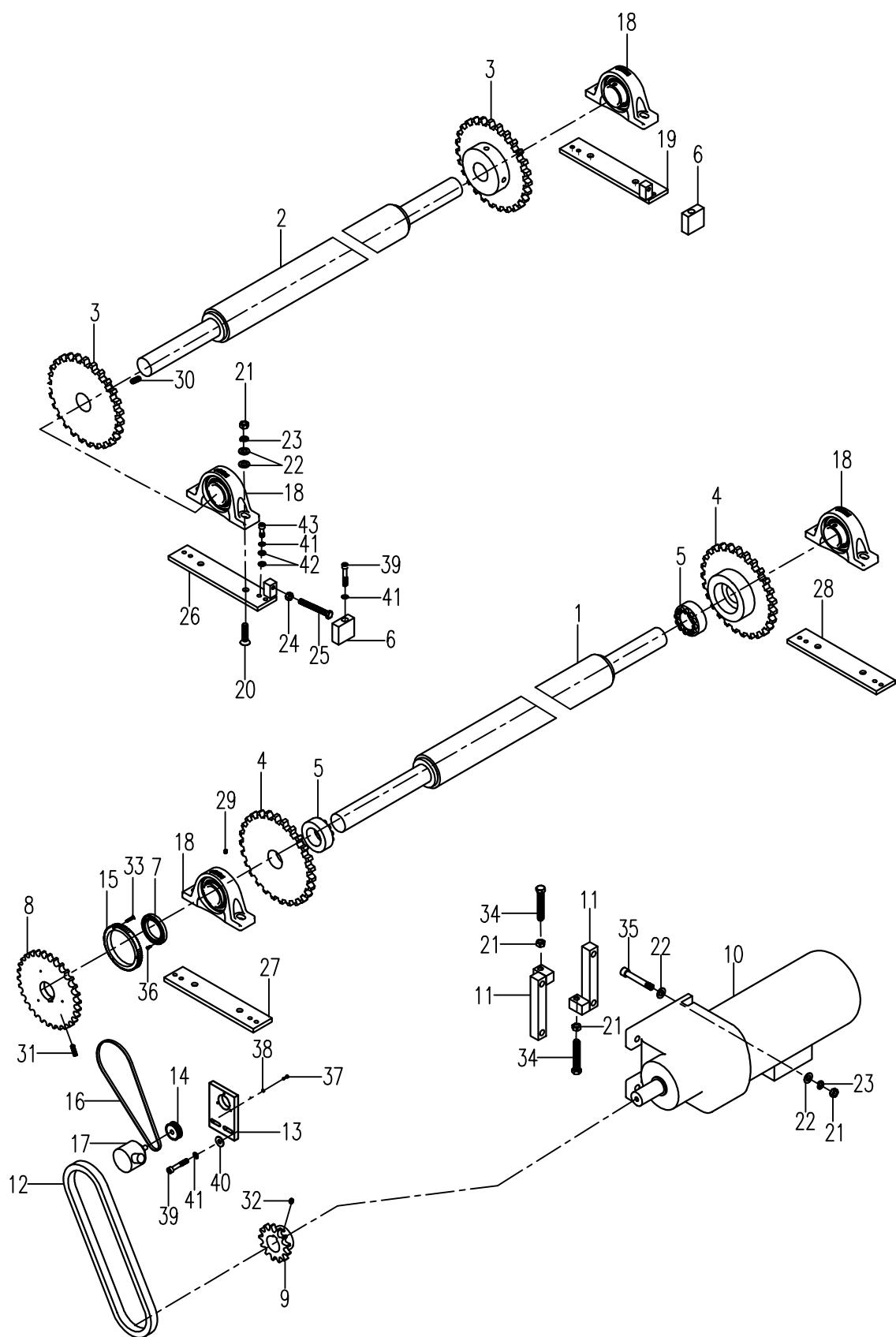
# 1. X轴驱动连接部件



## 1. X轴驱动连接部件

序号	件号	名称	数量	备注
1	510070	TB751820-01-005-00 裁床X轴线模(右)	1	
2	510071	TB751820-01-006-00 裁床X轴线模(左)	1	
3	301844	TB751820-01-001-00连接轴	1	
4	70103180	X轴弹性联轴器(国产)	2	
5	70103140	打紧套24 RFN 4071 螺栓等级10.9 内径 $\phi$ 18	1	
6	70132162	TB751820-01-002-00连接轴辅助支撑组件	1	
7	301853	TB751820-01-004马达盖	1	
8	70130880	X轴驱动电机	1	
9	70125002	减速器	1	
10	70132002	TB751820-01-003电机固定座	1	
11	L02060	GB/T5871 螺栓M6 $\times$ 25	4	
12	S05031	GB/T70.1 螺钉 M6 $\times$ 20	4	
13	S05042	GB/T70.1 螺钉 M6 $\times$ 22	4	
14	70128220	M6锥形双面斜印花垫片	12	
15	S05024	GB/T70.1 螺钉 M8 $\times$ 25	2	
16	701S13044	GB/T 70.1 螺钉 M8 $\times$ 65	2	
17	S02080	GB/T 70.3 螺钉 M4 $\times$ 12	2	
18	701S16006	M8自锁螺母	2	
19	W01010	M8垫片(普通) GB/T97.1-2002	2	
20	70128221	M8锥形双面斜印花垫片	4	
21	70132551	弹性螺母块M6 CE-HRN6-8-40	80	

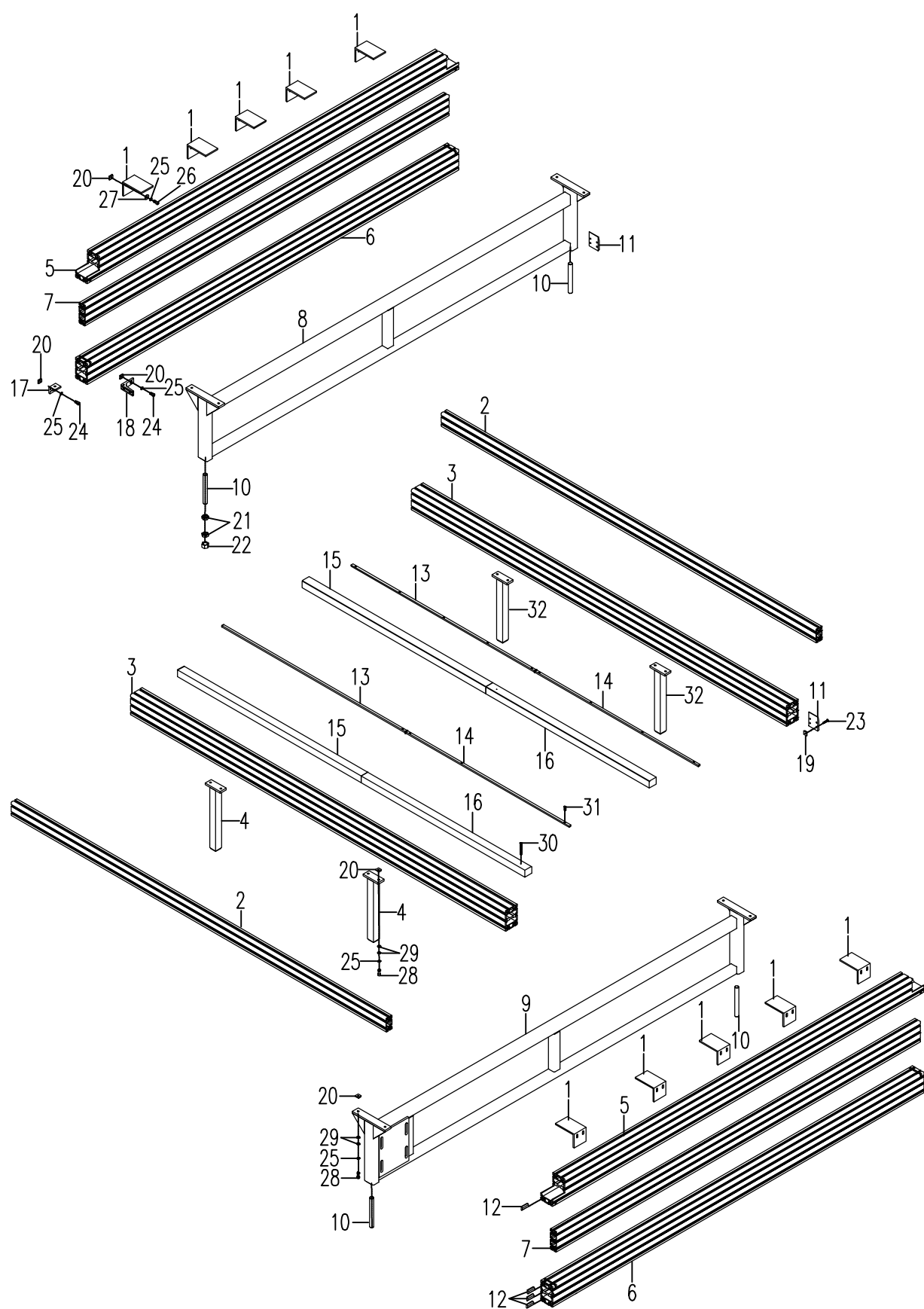
## 2. 鬃毛床驱动部件



## 2. 鬃毛床驱动部件

序号	件号	名称	数量	备注
1	70132164	TB751820-02-002-00主动轮轴	1	
2	70132163	TB751820-02-001-00从动轮轴	1	
3	70139001	TB751820-02-013链轮(从动)	2	
4	70139005	TB751820-02-014链轮(主动)	2	
5	70103141	齿轮打紧卡盘RLK 200, 内外径45×75	2	
6	70132012	TB751820-02-011调节支撑块	2	
7	70122004	密封圈	1	
8	70132169	TB751820-02-007-00外侧主动轮组件	1	
9	70139002	TB751820-02-010链轮1(电机链轮)	1	
10	510207	鬃毛床驱动电机	1	
11	302071	TB751820-02-006-00电机固定组件	2	
12	70139006	电机链条 12B-1(含链条连接块12B-1 70139007)	1	
13	70132853	TB801820-02-004光编固定座	1	
14	70135002	TB751820-02-012小同步带轮	1	
15	70135001	TB751820-02-008大同步带轮	1	
16	70135025	6 T5/610 1g同步带T5	1	
17	70131243	光编	1	
18	70132506	SY-45TF轴承单元	4	
19	70132165	TB751820-02-003-00轴承固定座1	1	
20	s02078	GB/T 70.3 螺钉 M12×50	8	
21	701S16003	GB/T6170-2000 1型六角螺母M12(厚8)	14	
22	W01016	M12垫片(普通) GB/T97.1-2002 d12×d24×2	32	
23	W02022	M12弹簧垫片 GB/T93-1987	16	
24	701S16002	GB/T6170-2000 1型六角螺母M10(厚8)	2	
25	L02058	GB/T5871-2000 六角头螺栓全螺纹M10×80	2	
26	70132167	TB751820-02-005-00轴承固定座2	1	
27	70132004	TB751820-02-003-02平板1	1	
28	70132007	TB751820-02-005-01平板2	1	
29	S10022	GB/T80 凹端紧定螺钉 M6×8	8	
30	S09060	GB/T77 平端紧定螺钉 M10×10(发黑)	4	
31	S09059	GB/T77 平端紧定螺钉 M8×10(发黑)	2	
32	S09059	GB/T77 平端紧定螺钉 M8×10(发黑10.9)	1	
33	S02052	GB/T 70.3 螺钉 M4×20	3	
34	L02057	GB/T5781-2000 螺栓 M12×80	2	
35	701S13009	GB/T 70.1 螺钉 M12×80	4	
36	701S30012	3×12平头木螺钉	2	
37	701S13023	GB/T 70.1 螺钉 M3×12 10.9级	3	
38	W01002	M3垫片(普通) GB/T97.1-2002	3	
39	S05008	GB/T70.1 螺钉 M8×50	4	
40	W01022	M8×2大垫圈 GB/96.1-2002	2	
41	70128221	M8锥形双面斜印花垫片	18	
42	W01010	M8垫片(普通) GB/T97.1-2002	32	
43	S05024	GB/T70.1 螺钉 M8×25	16	

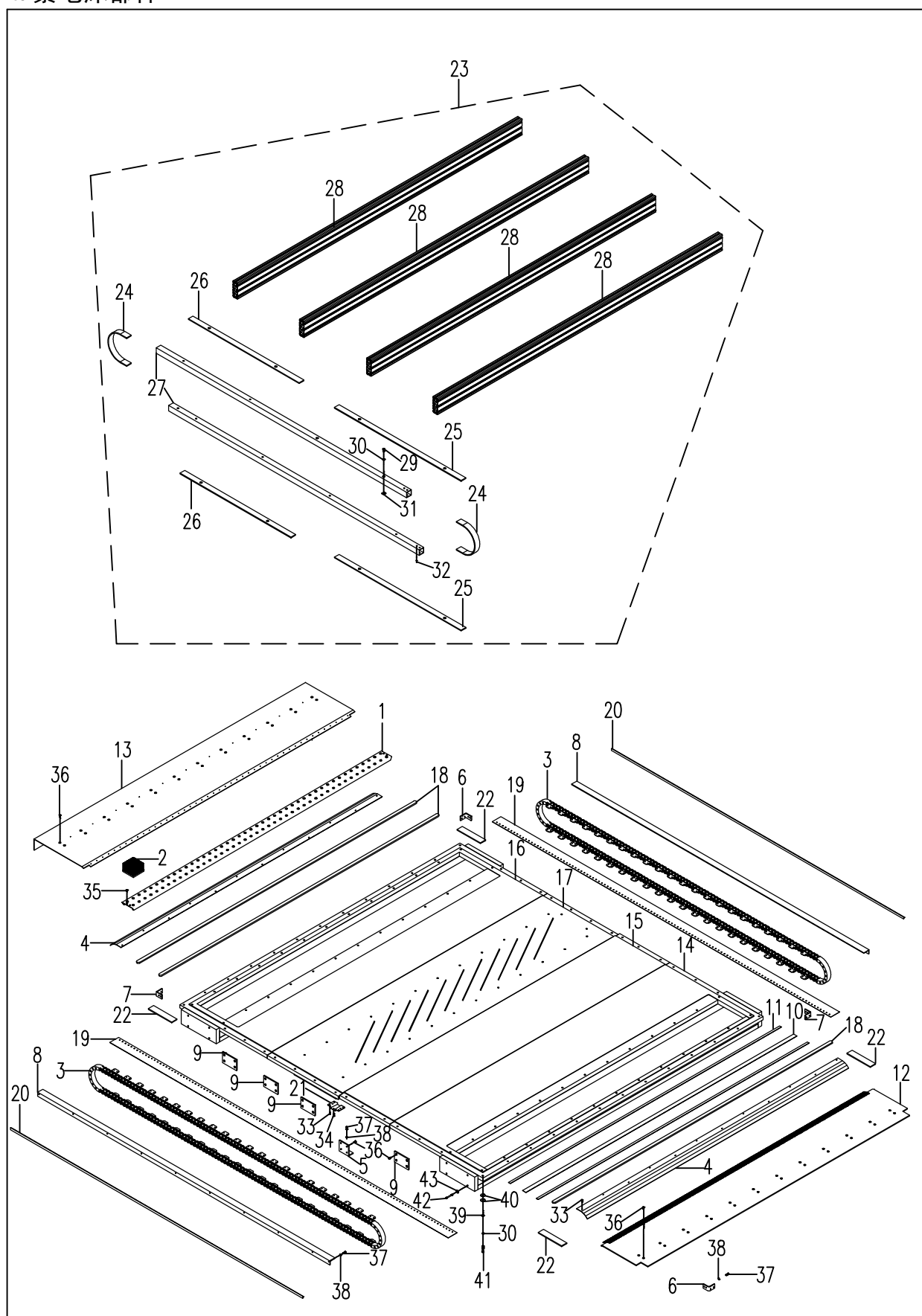
### 3. 底层框架部件



### 3. 底层框架部件

序号	件号	名称	数量	备注
1	70109054	TB751820-03-028大角铁	10	
2	70132508	TB751818-03-012X轴向型材80×40	2	
3	70132509	TB751818-03-013X轴向型材120×80	2	
4	301861	TB751820-03-003-00角架组件(小脚架)	2	
5	70132023	TB751820-03-008加工NADELLA安装位置	2	
6	70132020	TB751820-03-005加工木板卡槽(120×80)	2	
7	70132021	TB751820-03-006中间加高部分(120×40)	2	
8	303371	TB801820-03-001-00 非电机固定大角架(E80)	1	
9	303372	TB801820-03-002-00 电机固定大角架(E80)	1	
10	70132025	TB751820-03-011螺杆	4	
11	70132022	TB751820-03-007X轴限位块	2	
12	70140035	TB751820-03-021木塞	16	
13	70111015	TB751820-03-017链条下塑料条1	2	
14	70111016	TB751820-03-018链条下塑料条2	2	
15	70140030	TB751820-03-019木条1	2	
16	70140031	TB751820-03-020木条2	2	
17	70132317	TB751820-03-022两孔折弯件	62	
18	70132318	TB751820-03-023可限位四孔折弯件	12	
19	70132549	方型螺母块M6 CE-SN6-8-40	150	
20	70132550	方型螺母块M8 CE-SN8-8-40	300	
22	701S16005	GB/T6170-2000 1型六角螺母M20	12	
23	S02058	GB/T 70.3 螺钉 M6×30	4	
24	701S13003	GB/T 70.1 螺钉 M8×16	104	
25	70128221	M8锥形双面斜印花垫片	160	
26	S05007	GB/T70.1 螺钉 M8×20	40	
27	W01022	M8×2大垫圈 GB/96.1-2002	40	
28	S05024	GB/T70.1 螺钉 M8×25	16	
29	W01010	M8垫片(普通) GB/T97.1-2002	32	
30	701S30004	φ 5×70沉头木螺钉	18	
31	701S30002	φ 4×25沉头木螺钉	18	
32	303373	TB801820-03-003-00 小脚架(E80)	2	

#### 4. 鬃毛床部件

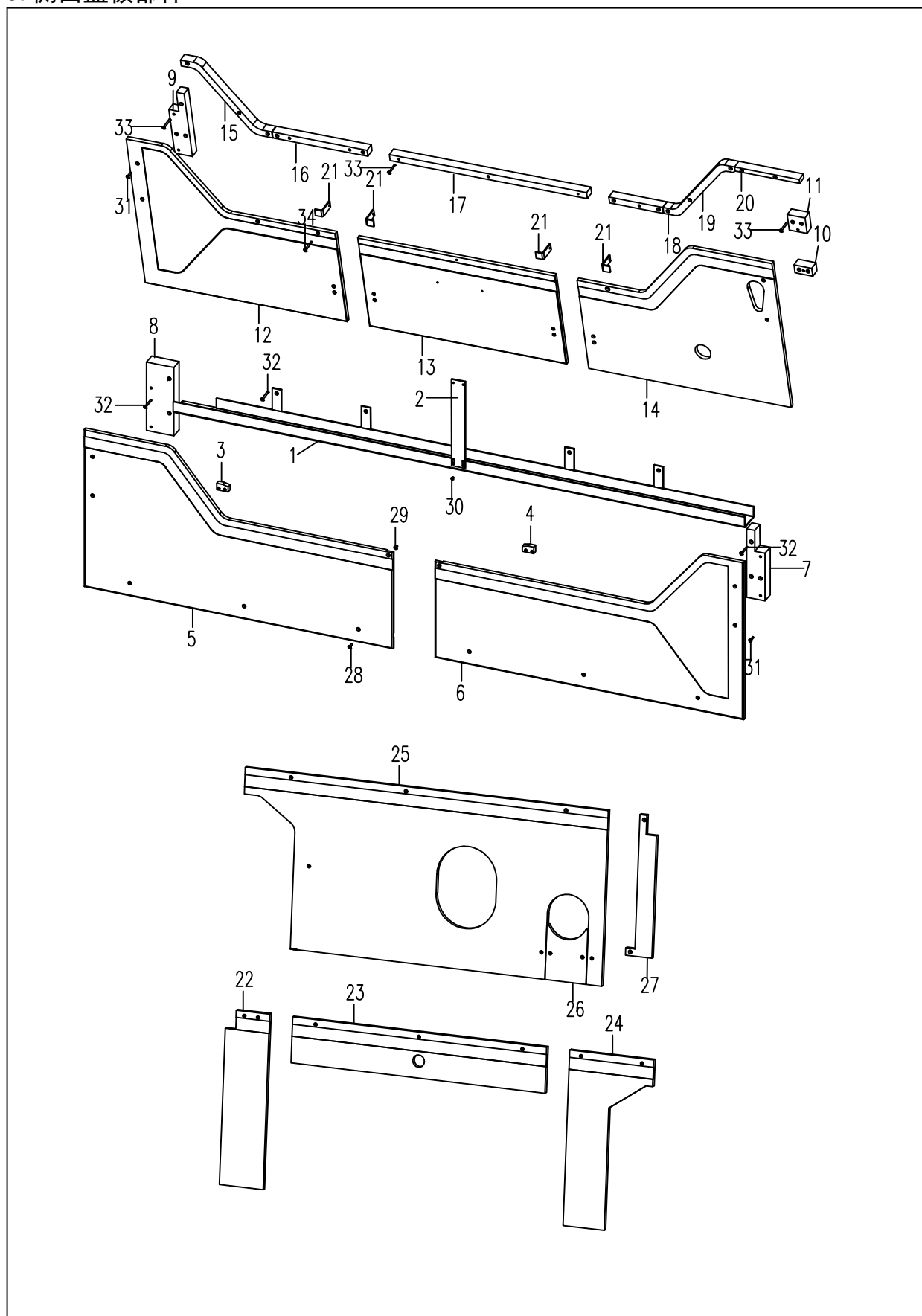


#### 4. 髯毛床部件

序号	件号	名称	数量	备注
1	70132045	TB751820-04-033髯毛板条2	49	
2	70144014	髯毛砖	1078块	
3	70139008	链条(特制滚链)16B (含链条连接块16B 70139009)	2	
4	70132039	TB751820-04-023清洁槽弧形铁片	2	
5	70132040	TB751820-04-024支撑架	8	
6	70132041	TB751820-04-025对侧90度角架	2	
7	70132042	TB751820-04-026 90度角架	2	
8	70101001	TB751820-04-027辅助密封支撑角铁	2	
9	70132043	TB751820-04-028固定板	8	
10	70111006	TB751820-04-029塑料带(宽)	2	
11	70111007	TB751820-04-030塑料带(窄)	4	
12	70141001	TB751820-04-017髯毛砖梳子Sb2000	1	
13	70132035	TB751820-04-018平头盖板 I	1	
14	70140428	TB801820-04-001-00 A板总装图(E80)	1	一分为二
15	70140428			
16	70140435	TB801820-04-002-00 B板总装图(E80)	1	一分为二
17	70140435			
18	70140010	TB751820-04-003连接木夹板	3	
19	70122003	TB751820-04-036橡胶带	6.5米	
20	70122005	橡胶密封带	12	
21	70132215	TB751820-04-035-00木板卡件	6	
22	70111056	塑料垫板200×45×6	4	
23	<b>510029</b>	<b>髯毛床-1820-I (配件)</b>	1	
24	70111008	TB751820-04-031弧形塑料板	12	
25	70111004	TB751820-04-015塑料条1	12	
26	70111005	TB751820-04-016塑料条2	12	
27	70132031	TB751818-04-011方钢	12	
28	70132021	TB751820-03-006中间加高部分(120×40)	4	
29	701S13002	GB/T 70.1 螺钉 M8×12	48	
30	70128221	M8锥形双面斜印花垫片	100	
31	70132550	方型螺母块M8 CE-SN8-8-40	48	
32	R01014	φ 4×16铆钉	216	
33	701S30005	φ 4×20沉头木螺钉	60	
34	701S30002	φ 4×25沉头木螺钉	6	
35	S02055	GB/T 70.3 螺钉 M6×12 10.9级	196	
36	S02056	GB/T 70.3 螺钉 M6×16 10.9级	112	
37	S05040	GB/T70.1 螺钉 M6×16	44	
38	70128220	M6锥形双面斜印花垫片	44	
39	W01010	M8垫片(普通) GB/T97.1-2002	52	
40	W04001	M8超大垫片 (d8×d28×2) GB/T5287-2002	104	
41	S05076	GB/T70.1 螺钉 M8×40	52	
42	S05088	GB/T70.1 螺钉 M6×45	16	
43	W04003	φ 6大号垫片 (6×20×2) GB/T5287-2002	19	



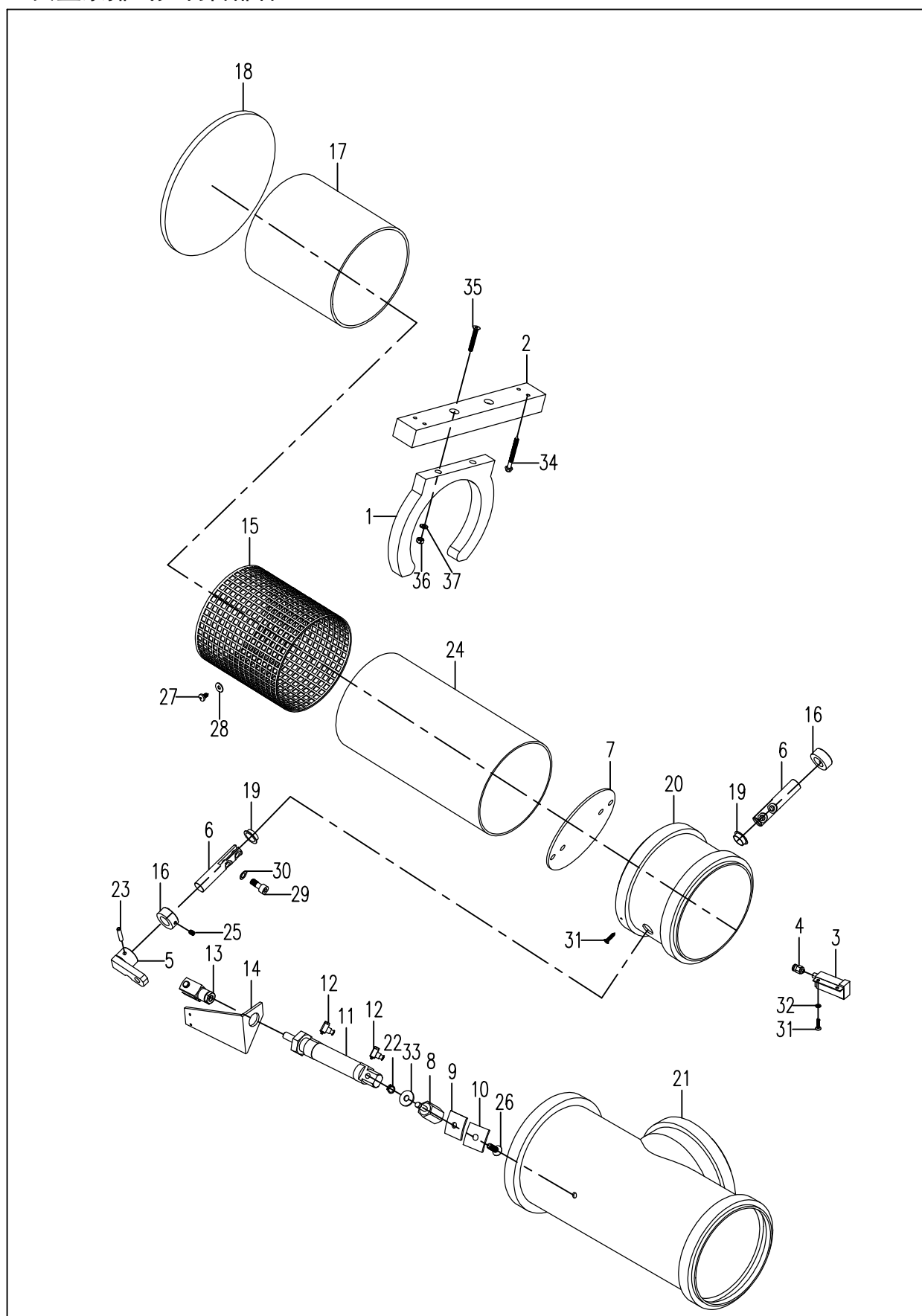
## 5. 侧面盖板部件



## 5. 侧面盖板部件

序号	件号	名称	数量	备注
1	70133297	TB801820-05-002-00 拖链槽 (E80)	1	
2	70133320	TB801820-05-119 盖板加强件 (E80)	1	
3	70131311	TB801820-03-029 X轴左限位开关 (E80)	1	
4	70131312	TB801820-03-030 X轴右限位开关 (E80)	1	
5	70143225	TB801820-05-115 拖链槽盖板1 (E80)	1	
6	70143226	TB801820-05-116 拖链槽盖板2 (E80)	1	
7	70143239	TB801820-05-117 盖板垫块1 (E80)	1	
8	70143240	TB801820-05-118 盖板垫块2 (E80)	1	
9	70143241	TB801820-05-120 盖板垫块3 (E80)	1	
10	70143242	TB801820-05-121 盖板垫块4 (E80)	1	
11	70143243	TB801820-05-122 盖板垫块5 (E80)	1	
12	70143228	TB801820-05-012 大侧盖板左 (E80)	1	
13	70143229	TB801820-05-013 大侧盖板中 (E80)	1	
14	70143230	TB801820-05-014 大侧盖板右 (E80)	1	
15	70140442	TB801820-05-123 木板条1 (E80)	1	
16	70140443	TB801820-05-124 木板条2 (E80)	1	
17	70140444	TB801820-05-125 木板条3 (E80)	1	
18	70140445	TB801820-05-126 木板条4 (E80)	1	
19	70140446	TB801820-05-127 木板条5 (E80)	1	
20	70140447	TB801820-05-128 木板条6 (E80)	1	
21	70133321	TB801820-05-003 角铁2 (E80)	4	
22	70143231	TB801820-05-131 收料台侧盖板1 (E80)	1	
23	70143232	TB801820-05-132 收料台侧盖板2 (E80)	1	
24	70143233	TB801820-05-133 收料台侧盖板3 (E80)	1	
25	70143234	TB801820-05-134 收料台侧盖板4 (E80)	1	
26	70143235	TB801820-05-135 收料台侧盖板5 (E80)	1	
27	70143236	TB801820-05-136 收料台侧盖板6 (E80)	1	
28	S02057	GB/T 70.3 螺钉 M6×25 10.9级镀白锌	23	
29	S02056	GB/T 70.3 螺钉 M6×16 10.9级镀白锌	2	
30	701S15008	GB70.2 平圆头内六角螺钉 M6×12 不锈钢	2	
31	S02058	GB/T 70.3 螺钉 M6×30 不锈钢	8	
32	S02113	GB/T 70.3 螺钉 M6×65	8	
33	S02115	GB/T70.3 螺钉 M6×55 螺纹长25	10	
34	S02114	GB/T 70.3 螺钉 M6×70	3	

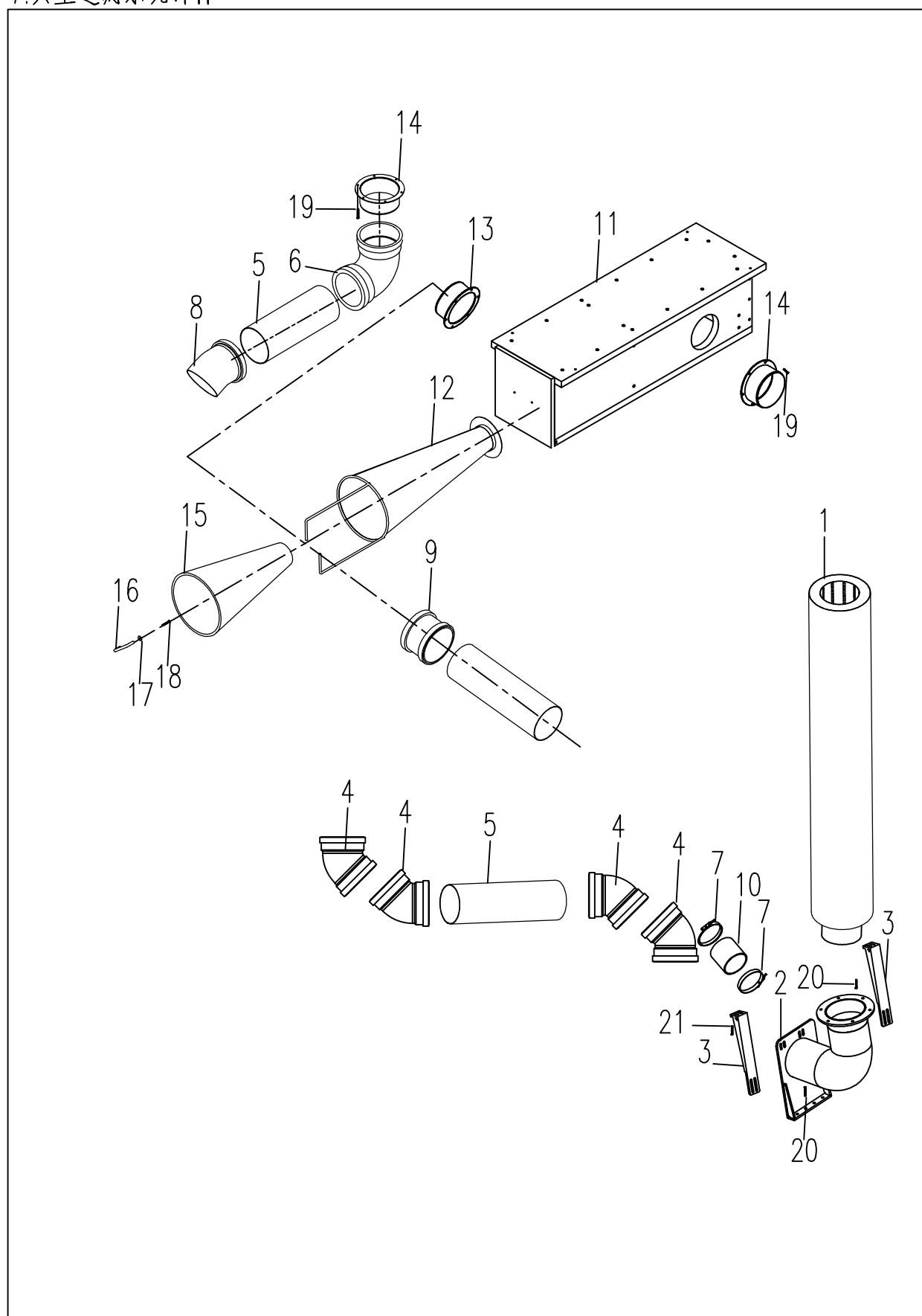
## 6. 真空泵排气控制管部件



## 6. 真空排气控制管部件

序号	件号	名称	数量	备注
1	70144010	管夹(塑料卡座) 灰色 160mm	1	
2	70140013	TB751820-08-003卡座木条	1	
3	70130072	真空开关传感器 VS-V-A-PNP	1	
4	70145015	接头QSM-M5-6	1	
5	70132179	TB751820-07-002-00传动板	1	
6	70132064	TB751820-07-013转轴	2	
7	70132063	TB751820-07-012翻板	1	
8	70126001	TB751820-07-004外六角销	1	
9	70128002	TB751820-07-007弧垫 II	1	
10	70128003	TB751820-07-008弧垫 III	1	
11	70145001	气缸DSN-25-50-P	1	
12	70145002	单向节流阀	2	
13	70145003	Y接头SG-M10×1.25	1	
14	70132056	TB751820-07-005开关固定座	1	
15	70132178	TB751820-07-001-00铁丝网	1	
16	70108005	TB751820-07-014气缸桶挡圈	2	
17	70132059	TB751820-07-010涤纶棉(圈)	1	
18	70132060	TB751820-07-011涤纶棉(板)	1	
19	70103147	无油衬套2 GFM-1820-06	2	
20	70144006	管箍	2	
21	70144008	直三通	1	
22	70129012	外卡簧DIN471-A;8×0.8	1	
23	70129001	开口弹性销Φ 5×30	1	
24	70144003	管材Φ 160 (单位:m)	0.31	
25	S09007	GB/T77 平端紧定螺钉 M6×8	3	
26	S02061	GB/T 70.3 螺钉 M8×25	1	
27	S04101	GB/T950-1986圆头十字木螺钉φ 5.5×13	3	
28	W01023	φ 5大号垫片 (φ 5×14×1) GB/T 96.1-2002	3	
29	701S30004	GB/T 70.1 螺钉 M8×18	4	
30	70128221	M8锥形双面斜印花垫片	4	
31	701S30005	φ 4×20沉头木螺钉	5	
32	W01001	M4垫片(普通) GB/T97.1-2002	2	
33	W01022	M8×2大垫圈 GB/96.1-2002	1	
34	701S12003	M5×50外六角木螺钉	4	
35	S02059	GB/T 70.3 螺钉 M6×40	2	
36	701S16017	GB/T6170-2000 1型六角螺母M6(厚5)	2	
37	W01003	M6垫片(普通) GB/T97.1-2002	2	

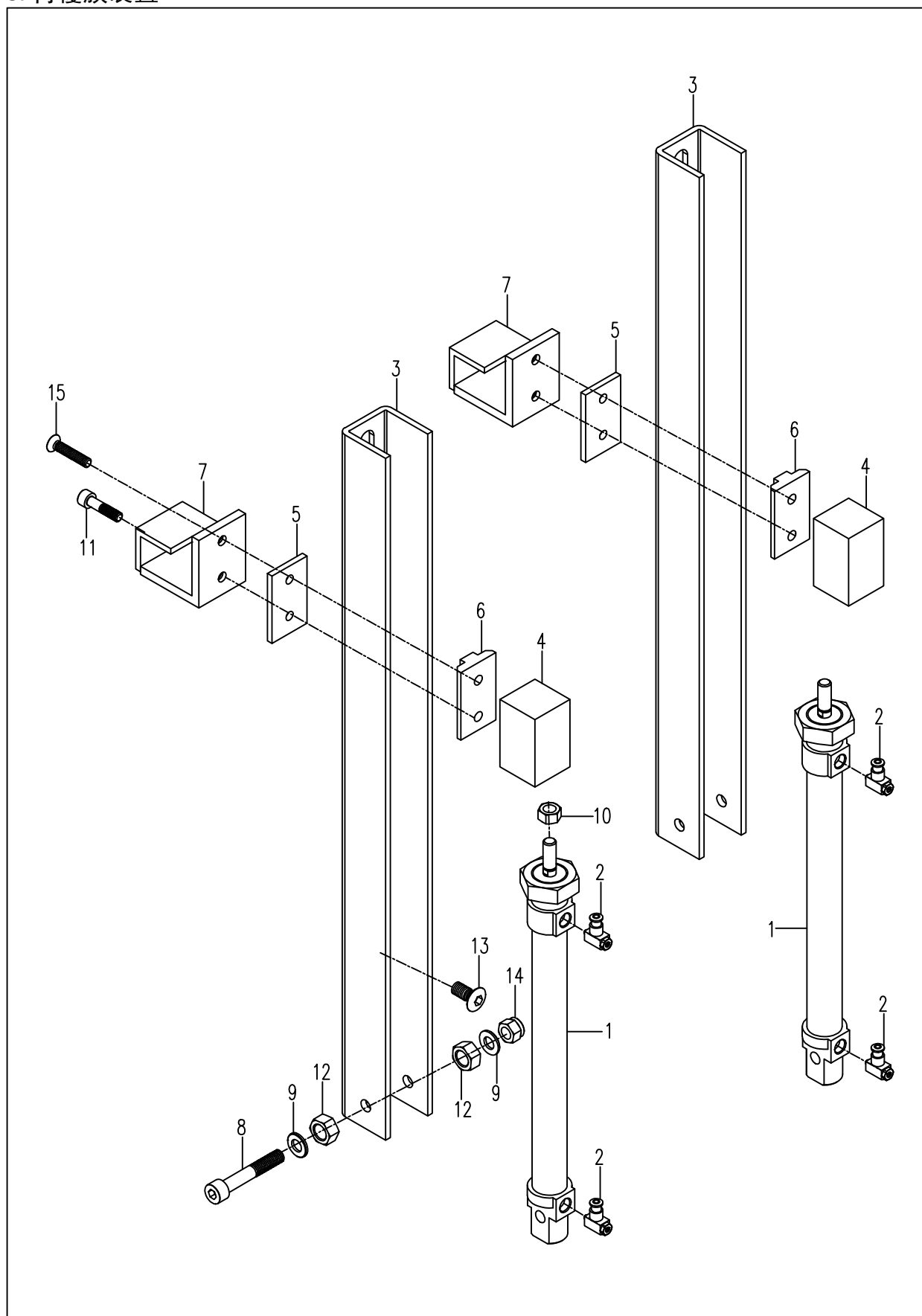
## 7. 真空过滤系统部件



## 7. 真空过滤系统部件

序号	件号	名称	数量	备注
1	302957	TB801820-05-104-00 消音管(新裁床)	1	
2	303364	TB801820-05-103-00 消音管安装组件	1	
3	303880	TB801820-05-107 消音管固定角件(减短)	1	
4	70144005	45度弯头Φ160	4	
5	70144003	管材Φ160 (单位:m)	2.06m	
6	70144004	90度弯头	1	
7	70144116	喉箍	2	
8	70144032	15° 弯头 直径160mm	1	
9	70144006	管箍	1	
10	70142395	耐高温软管(内径102mm)	0.308m	
11	70140317	TB751820-08-008-00 真空过滤桶(改)	1	
12	302645	TB751820-08-002-00 过滤新网(改)(喷漆)	1	
13	302647	TB751820-08-024-00 过滤桶接头	1	
14	301873	TB751820-06-001-00接头	1	
15	701S30014	过滤心网过滤棉(配木质过滤桶)	1	
16	302880	TB751820-08-007 密封盖手柄(喷漆)	1	
17	W04003	GB/T 5287-2002 Φ6大号垫片(6×20×2)	2	
18	S05088	GB/T 70.1 螺钉 M6×45 8.8级 镀白锌	2	
19	701S30014	GB/T951 十字槽沉头木螺钉 4×20 不锈钢	18	
20	S05185	GB/T 70.1 螺钉 M8×20 8.8级 镀白锌	10	
21	S05411	GB/T 70.1 螺钉 M6×16(8.8级镀白锌)	4	

## 8. 再覆膜装置

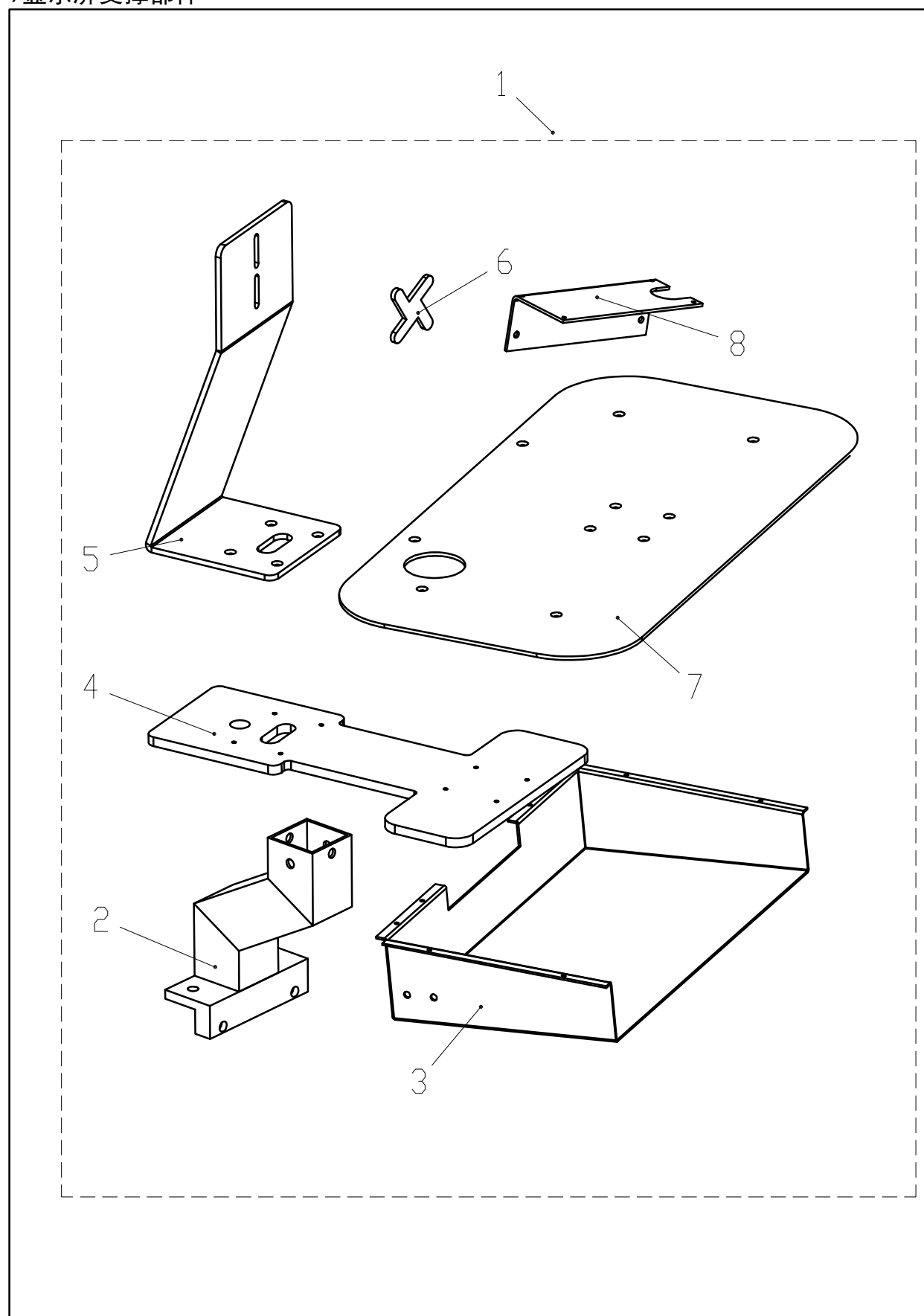


## 8. 再覆膜装置

序号	件号	名称	数量	备注
1	70145357	气缸	2	
2	70145362	调速阀	4	
3	70132111	TB751820-09-002U型钢轨	2	
4	70132112	TB751820-09-004连接块	2	
5	70132113	TB751820-09-005塑料平板	2	
6	70111010	TB751820-09-003塑料凸板	2	
7	70132186	TB751820-09-001-00挂钩组件	2	
8	S05008	GB/T70.1 螺钉 M8×50	2	
9	70128209	Φ8×14×1平垫	4	
10	701S16019	M8螺母 厚度6.8	2	
11	S05016	GB/T70.1 螺钉 M6×25	2	
12	701S16002	GB/T6170-2000 1型六角螺母M10（厚8）	4	
13	701S15002	GB70.2 平圆头内六角螺钉 M8×12	4	
14	701S16006	M8自锁螺母	2	
15	S02058	GB/T 70.3 螺钉 M6×30	4	



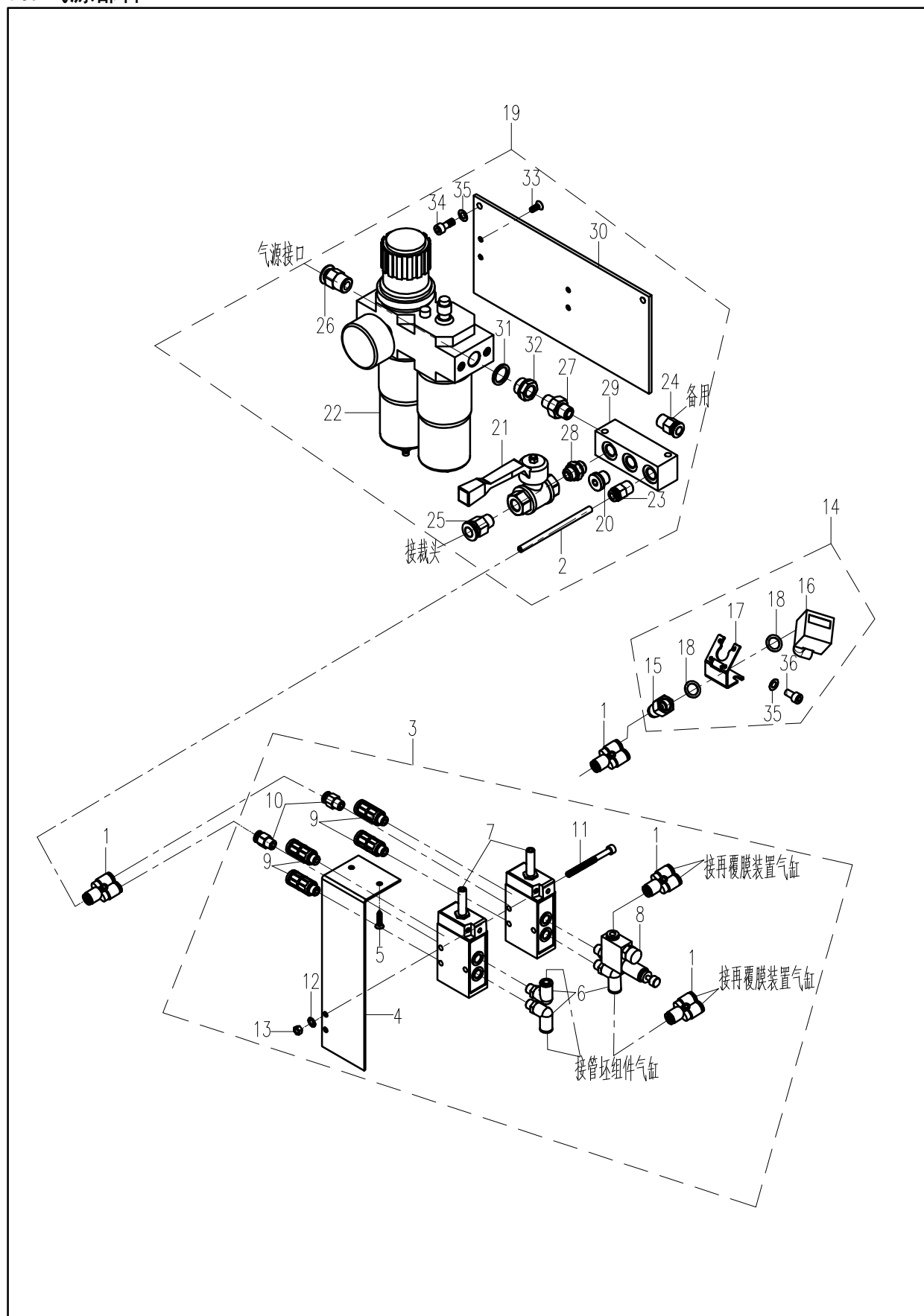
## 9显示屏支撑部件



9. 显示屏支撑部件

序号	件号	名称	数量	备注
1		E80显示屏部件		
2	70143251	TB801820-05-105A-00 电脑固定支架组件(E80)	1	
3	70115157	TB801820-10-009-00抽屉盒组件(E80)	1	
4	70131323	TB801820-05-106A-00 显示器支撑座板组件(E80)	1	
5	70131321	TB801820-10-003A 电脑支撑架(E80)	1	
6	70131319	显示器支架N3N1	1	
7	70131320	TB801820-05-098A 键盘支撑板(E80)	1	
8	70131326	TB801820-41-010A S70固定架(E80)	1	

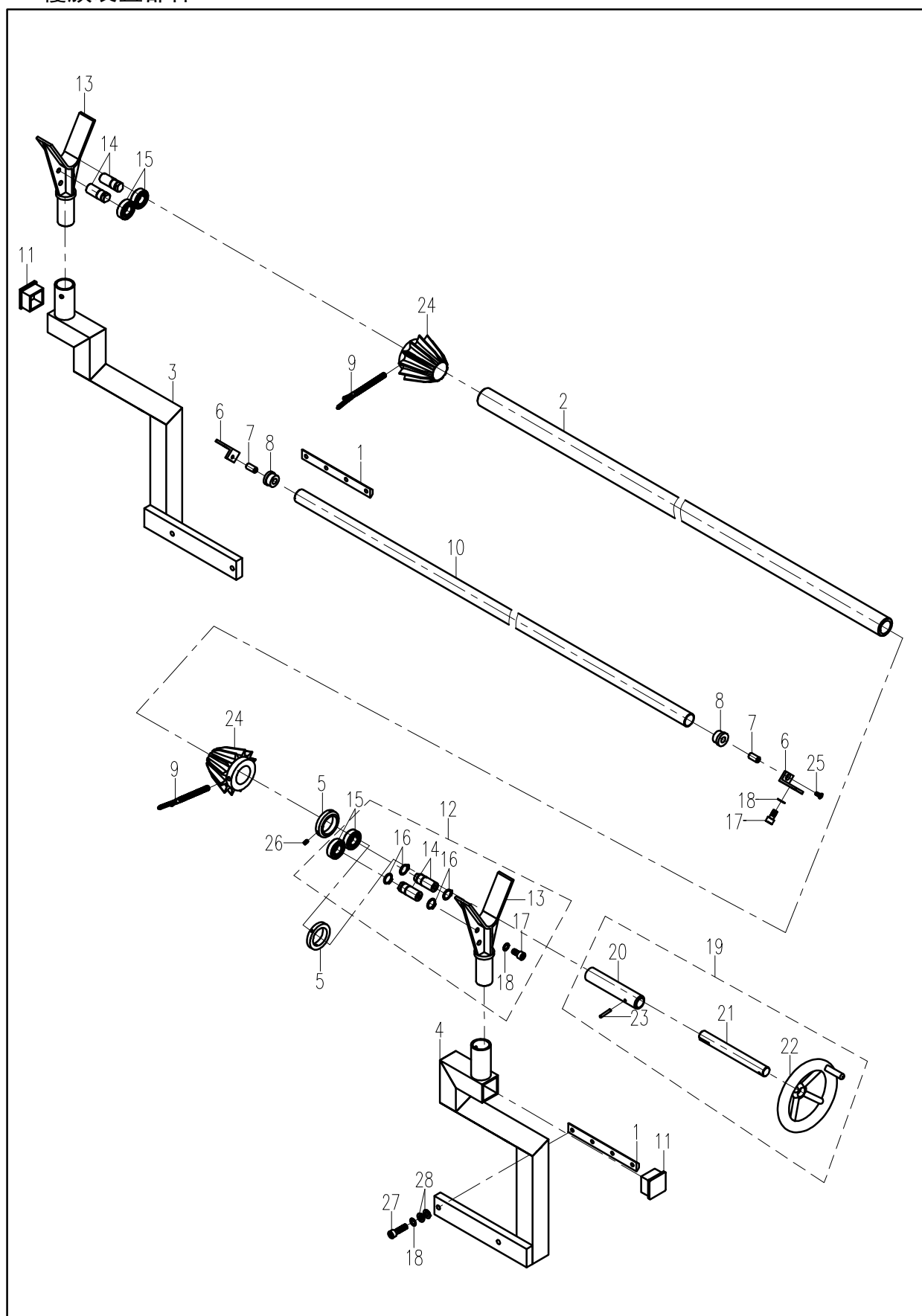
## 10. 气源部件



## 10. 气源部件

序号	件号	名称	数量	备注
1	70145017	三通接头QSY-6	4	
2	70145006	气管PUN-6×1-SI—500	20	
3	<b>510012</b>	<b>双通阀组件（配件）</b>	<b>1</b>	
4	70132290	TB751820-07-015换向阀固定板	1	
5	701S30005	φ 4×20沉头木螺钉	2	
6	70145012	直角接头QSL-1/8-6	3	
7	70145019	双通阀MFH-5-1/8	2	
8	70145020	气流调节阀LRMA-1/8-QS-6	1	
9	70145021	消声器U-1/8	4	
10	70145004	快插接头QS-1/8-6	2	
11	701S13010	M5×60内六角圆柱头螺钉	2	
12	70128219	M5锥形双面斜印花垫片	2	
13	701S16016	GB/T6170-2000 1型六角螺母M5（厚4）	2	
14	<b>510013</b>	<b>负压表组件（配件）</b>	<b>1</b>	
15	70145013	接头QSF-1/4-6-B	1	
16	70145022	负压表VAM-63-V1/0-R1/4-EN	1	
17	70132123	TB751820-11-002固定座	1	
18	70145028	橡胶垫圈O-1/4	2	
19	<b>510034</b>	<b>气源处理器（配件）</b>	<b>1</b>	
20	70145007	堵头B-1/4	1	
21	70145008	开关把手QH-1/4	1	
22	70145009	气源处理器FRC-3/8-D-MIDI	1	
23	70145010	气管接头QS-1/4-6	1	
24	70145011	气管接头QS-1/4-8	1	
25	70145014	接头QS-1/4-10	1	
26	70145070	快插式螺纹接头 QS-3/8-10-50	1	
27	70145024	特殊双螺纹接头ESK-1/4-1/4	1	
28	70145025	双螺纹接头E-1/4-1/4	1	
29	70145026	出气阀FR-4-1/4-C	1	
30	70132122	TB751820-011-001固定板	1	
31	70145027	橡胶垫圈O-3/8	1	
32	70145023	特殊接头1 D-1/4I-3/8A	1	
33	S02053	GB/T 70.3 螺钉 M5×12	4	
34	S05040	GB/T70.1 螺钉 M6×16	2	
35	70128220	M6锥形双面斜印花垫片	4	
36	S05033	GB/T70.1 螺钉 M6×12	2	

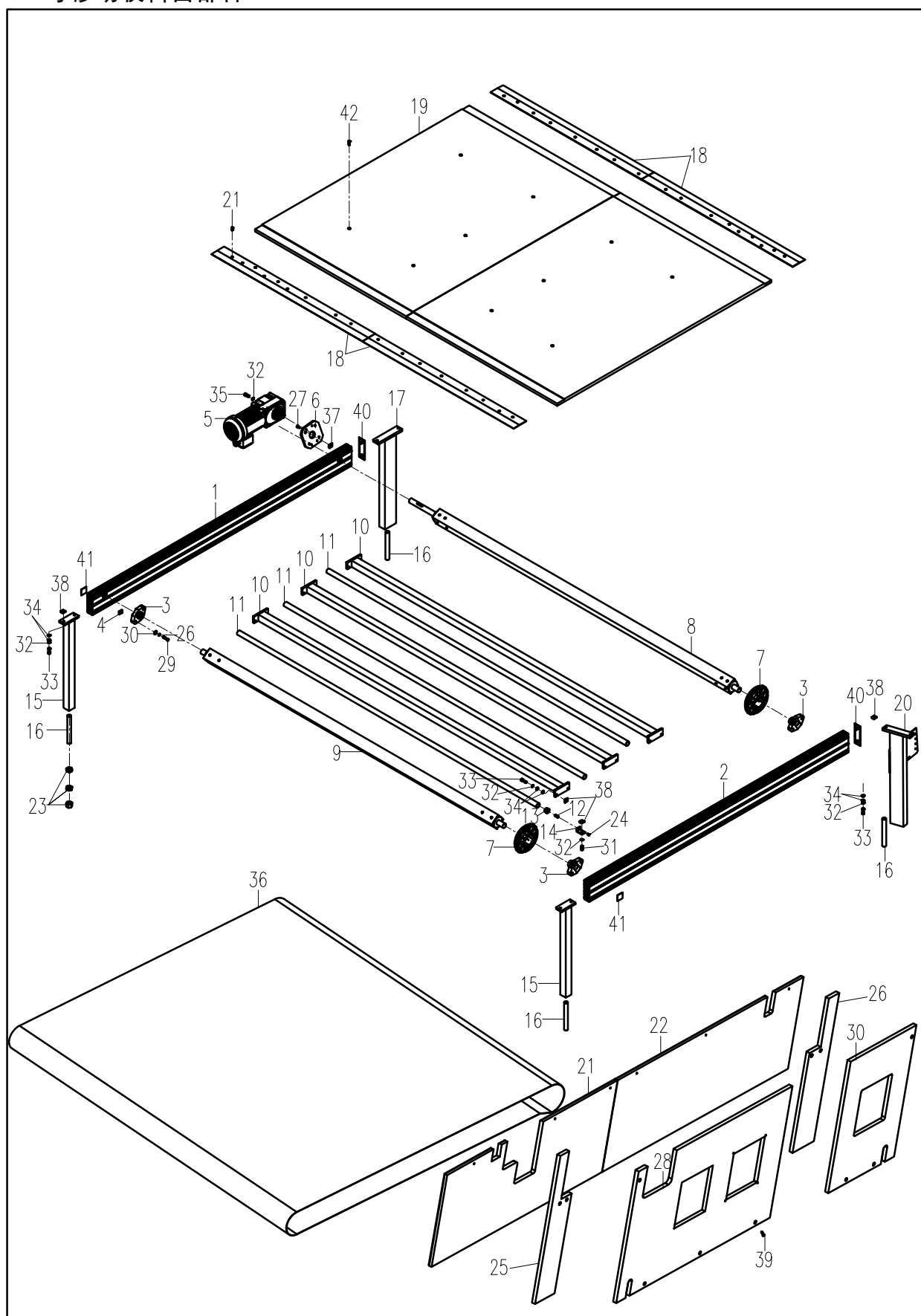
## 11. 覆膜装置部件



## 11. 覆膜装置部件

序号	件号	名称	数量	备注
1	70132204	TB751820-03-016螺母条	2	
2	70132133	TB751820-14-003-01Φ 35圆管	1	
3	301977	TB751820-14-002-00右支架组件	1	
4	301976	TB751820-14-001-00左支架组件	1	
5	70108004	TB751820-14-013轴承挡圈	2	
6	70132127	TB751820-14-006角铁	2	
7	70126002	TB751820-14-008连接销	2	
8	70111011	TB751820-14-007塑料套	2	
9	70132541	碟型螺母	2	
10	70133621	TB801820-14-009A Φ 25圆管	1	
11	70144022	密封塞40×40×3	2	
12	<b>510035</b>	<b>薄膜支架（配件）</b>	<b>2</b>	
13	302054	TB751820-14-004薄膜支架	2	
14	70102013	TB751820-14-005轴承固定轴	4	
15	70103206	轴承FAG 6003	4	
16	70129013	外卡簧DIN471-A;17×1	8	
17	701S13003	GB/T 70.1 螺钉 M8×16	6	
18	70128221	M8锥形双面斜印花垫片	10	
19	<b>510036</b>	<b>手轮摇柄（配件）</b>	<b>1</b>	
20	70132131	TB751820-14-003-02Φ 25圆管	1	
21	70102012	TB751820-14-011手柄插销	1	
22	70132540	手轮摇柄	1	
23	70126022	Φ 4×25普通圆柱销	1	
24	70132126	TB751820-14-012叶轮	2	
25	S02053	GB/T 70.3 螺钉 M5×12	2	
26	S09057	GB/T77 平端紧定螺钉 M5×8（发黑）	4	
27	S05075	GB/T 70.1 螺钉 M8×30	4	
28	W01010	M8垫片（普通）GB/T97.1-2002	8	

## 12. 可移动收料台部件

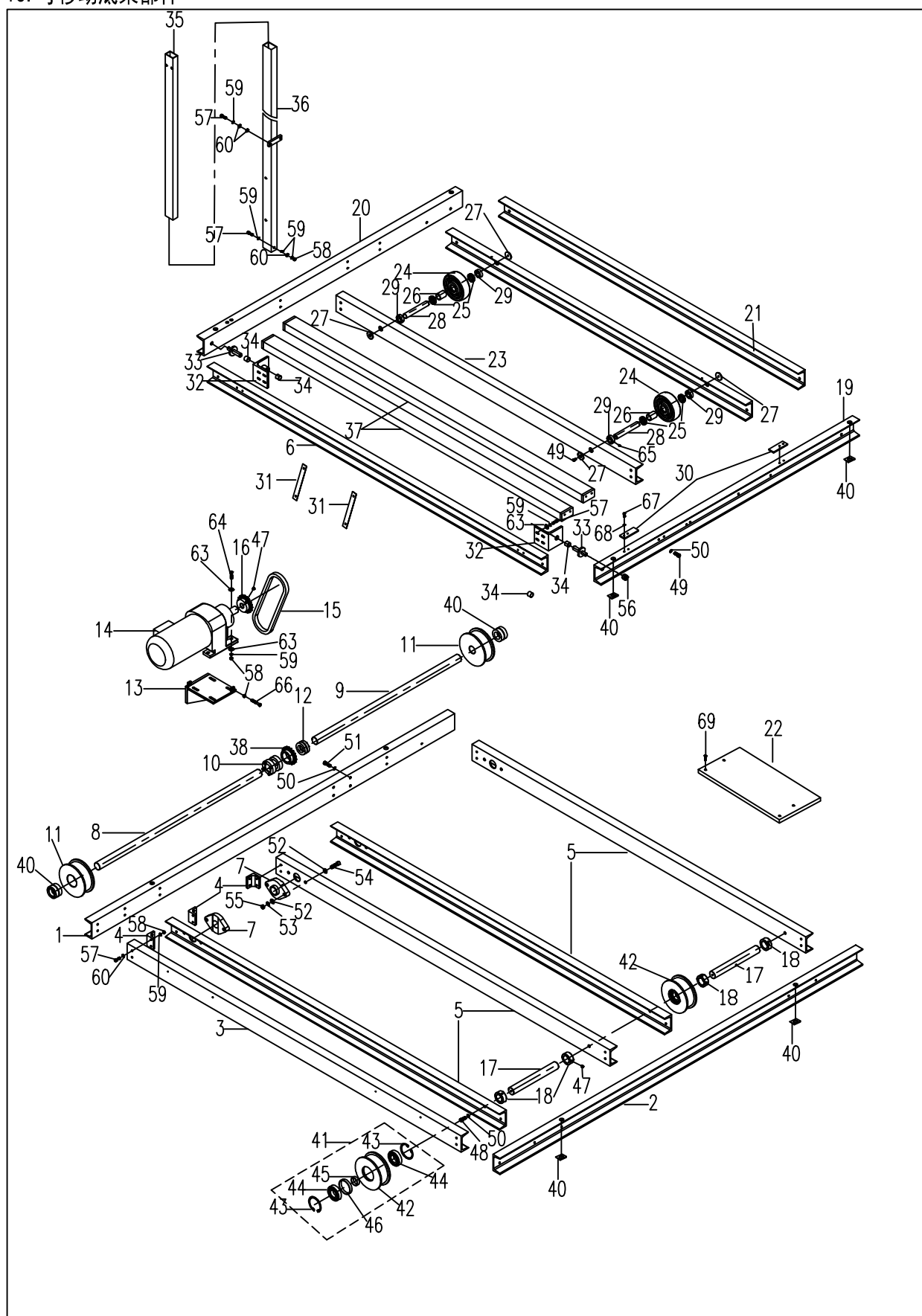


## 12. 可移动收料台部件

序号	件号	名称	数量	备注
1	401640	TB751820-15-008电机侧型材(120×40)	1	
2	70142295	TB751820-15-016非电机侧型材	1	
3	70124049	法兰轴承单元FLCTE25	3	
4	70132146	TB751820-15-012连接块	6	
5	70133593	TC 电机 RV063/MS7124B14	1	
6	70133457	TB801820-15-007A 收料台电机安装盘	1	
7	70144013	塑料齿盘	20	
8	304676	TB751820-15-003-00传动轴组件	1	
9	70102020	TB751820-15-002-00轴组件	1	
10	70132197	TB751820-15-001-00横梁	3	
11	70132143	TB751820-15-009辅助支撑管	3	
12	70126002	TB751820-14-008连接销	6	
13	70111011	TB751820-14-007塑料套	6	
14	70132127	TB751820-14-006角铁	6	
15	301890	TB751820-15-005-00小脚架	2	
16	70132025	TB751820-03-011螺杆	4	
17	301889	TB751820-15-004-00大脚架	2	
18	70111012	TB751820-15-011LV使用塑料板	4	
19	70140016	TB751820-15-013桌板2	1	
20	303361	TB751820-15-004-00 大脚架(E80)(裁制)(喷漆)	1	
21	70143192	TB801820-05-101 头部盖板2(新裁床)(喷漆)	1	
22	70143227	TB801820-05-067 头部盖板1(E80)	1	
23	701S16005	GB/T6170-2000 1型六角螺母M20	16	
24	S02053	GB/T 70.3 螺钉 M5×12	6	
25	70143244	TB801820-05-129 挡板1(E80)	1	
26	70143245	TB801820-05-130 挡板2(E80)	1	
27	S02056	GB/T 70.3 螺钉 M6×16 10.9级	4	
28	70143237	TB801820-15-040 TC尾部盖板1(E80)	1	
29	S05016	GB/T70.1 螺钉 M6×25	6	
30	70143238	TB801820-15-041 TC尾部盖板2(E80)	1	
31	701S13003	GB/T 70.1 螺钉 M8×16	6	
32	70128221	M8锥形双面斜印花垫片	30	
33	S05024	GB/T70.1 螺钉 M8×25	20	
34	W01010	M8垫片(普通) GB/T97.1-2002	40	
35	701S30004	GB/T 70.1 螺钉 M8×18	4	
36	70135062	传送带 宽2159mm	1	
37	70132549	方型螺母块M6 CE-SN6-8-40	17	
38	70132550	方型螺母块M8 CE-SN8-8-40	40	
39	S02057	GB/T 70.3 螺钉 M6×25	17	
40	70101316	TB751820-15-027 型材盖板	2	
41	70111009	TB751820-16-011塑料挡片	2	
42	701s30001	φ 4×16沉头木螺钉	44	



### 13. 可移动底架部件



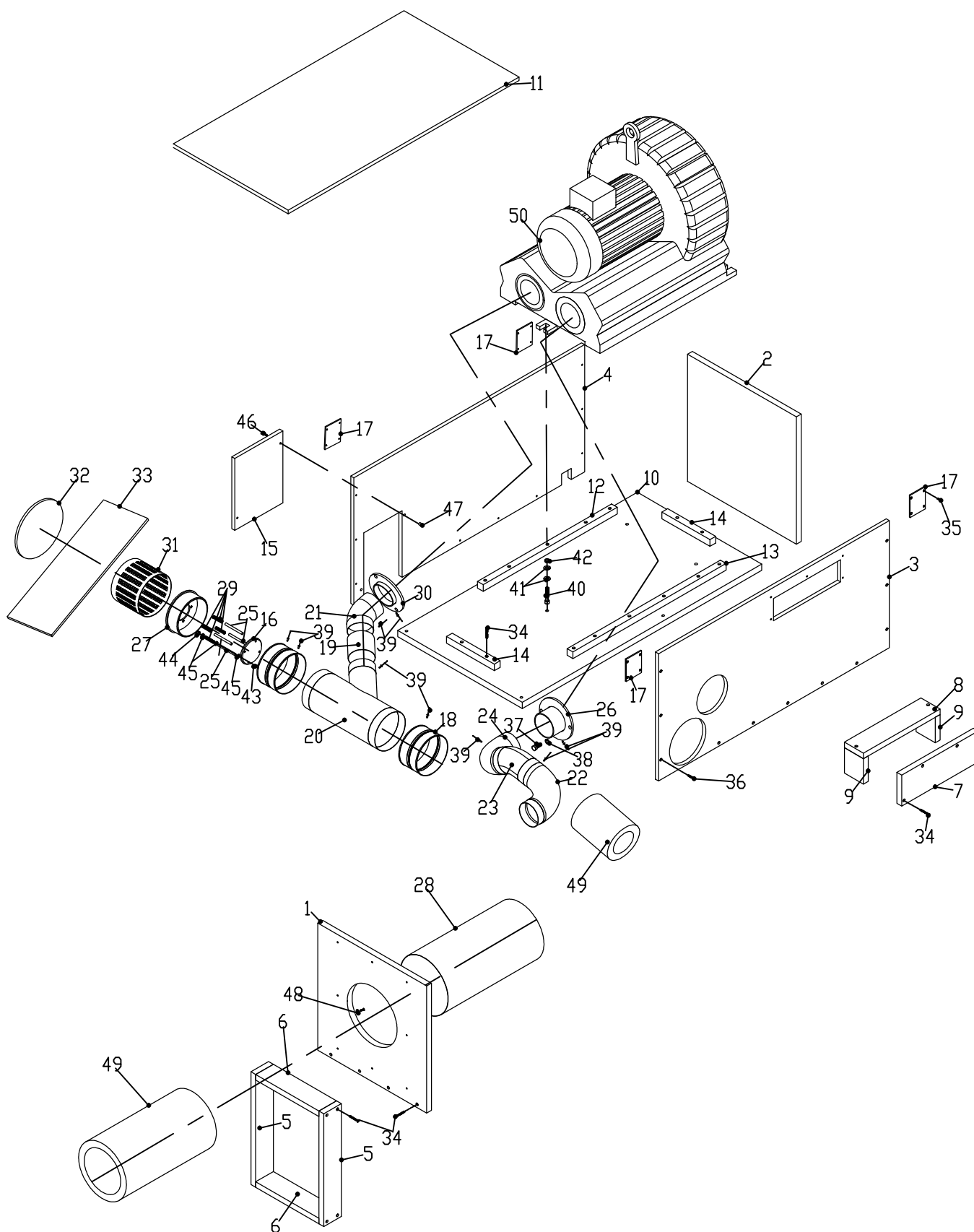
### 13. 可移动底架部件

序号	件号	名称	数量	备注
1	70142007	TB751818-16-012对侧型材	1	
2	70142008	TB751818-16-013操作者侧型材	1	
3	303368	TB801820-16-001-28 横向型材1(E80)	1	
4	70143017	TB751820-16-001-15固定角架	18	
5	303369	TB801820-16-001-27 横向型材2(E80)	4	
6	303370	TB801820-16-001-21 横向型材3(E80)	1	
7	70124048	法兰轴承 INA FLC TE40	4	
8	70102009	TB751820-16-001-06轴1	1	
9	70102010	TB751820-16-001-08轴2	1	
10	70132206	TB751820-16-017-00连轴器	1	
11	70132067	TB751820-16-001-03主滚轮	2	
12	70103143	齿轮打紧套Φ40×53	1	
13	304677	TB801820-16-001-09-00A 移动电机固定座	1	
14	510206	裁床移动电机	1	
15	70139011	链条10B (含链条连接块10B 70139010)	1	
16	70139004	TB751820-16-004链轮	1	
17	70102006	TB751820-16-001-24副滚轮轴	2	
18	70108001	TB751820-16-001-25定位挡圈	4	
19	303375	TB801820-16-001-20 TC操作者侧型材(E80)	1	
20	303374	TB801820-16-001-12 TC操作者对侧型材(E80)	1	
21	70142006	TB751820-16-001-19TC横向型材1	1	
22	70140461	TB801820-16-020 电线堆放板(E80)		
23	70142005	TB751820-16-001-13TC滚轮2侧型材	2	
24	70143018	白色塑料滚轮	2	
25	70124060	61905轴承	4	
26	70132645	TB751820-16-001-18-02A衬套	2	
27	70128004	TB751820-16-016垫片	4	
28	70102005	TB751820-16-001-17白色塑料滚轮轴	2	
29	70108007	TB751820-16-015移动塑料轮挡圈	4	
30	70132069	TB751820-16-006主电控箱固定块	2	
31	303357	TB801820-16-021 线槽垫片板	2	
32	70132194	TB751820-16-001-11-00角架组件	2	
33	70102011	TB751820-16-001-10连接轴	2	
34	70103144	调整环2 PCM 202320 B	4	
35	70132075	TB751820-16-010调节管	1	
36	70132196	TB751820-16-002-00主电源支架组件	1	
37	301897	TB751820-16-001-29-00 真空泵安装板	2	
38	70139003	TB751820-16-003链轮	1	
39	70103142	从轮链轮打紧套Φ40×65	2	
40	70128005	TB751820-16-019锥度垫片	8	
41	<b>510040</b>	<b>副滚轮 (配件)</b>	<b>2</b>	
42	70102007	TB751820-16-001-26-03副滚轮	2	
43	70129003	内卡簧DIN472-A;80×2.5	4	
44	70124001	轴承FAG 6208	4	
45	70108002	TB751820-16-001-26-01空位挡圈(小)	2	
46	70108003	TB751820-16-001-26-02空位挡圈(大)	2	
47	S09060	GB/T77 平端紧定螺钉 M10×10 (发黑)	5	
48	S05080	GB/T 70.1 螺钉 M10×20 8.8级 镀白锌	8	
49	S02056	GB/T 70.3 螺钉 M6×16 10.9级	4	

### 13. 可移动底架部件

序号	件号	名称	数量	备注
50	70128222	M10锥形双面斜印花垫片	12	
51	S05036	GB/T70.1 螺钉 M10×30	4	
52	W01016	M12垫片(普通) GB/T97.1-2002	16	
53	W02022	M12弹簧垫片 GB/T93-1987	8	
54	701S13014	GB/T 70.1 螺钉 M12×45	8	
55	701S16003	GB/6170-2000 1型六角螺母M12(厚8)	24	
56	701S16009	M16自锁螺母	2	
57	S05024	GB/T70.1 螺钉 M8×25	81	
58	701S16019	M8螺母 厚度6.8	74	
59	70128221	M8锥形双面斜印花垫片	80	
60	W01010	M8垫片(普通) GB/T97.1-2002	77	
61	701S13003	GB/T 70.1 螺钉 M8×16	6	
62	S05007	GB/T70.1 螺钉 M8×20	2	
63	W01022	M8垫片 d8×d24×2 GB/T 96.1-2002	16	
64	701S13006	GB/T70.1 螺钉 M8×35	4	
65	S09007	GB/T77 平端紧定螺钉 M6×8	4	
66	S05151	GB/T70.1 螺钉 M8×55	2	
67	S05040	GB/T70.1 螺钉 M6×16	4	
68	70128220	M6锥形双面斜印花垫片	4	
69	S02058	GB/T 70.3 螺钉 M6×30	4	

## 14. 真空泵



## 14. 真空泵

序号	件号	名称	数量	备注
1	70140214	侧板1	1	
2	70140215	侧板2	1	
3	70140216	侧板3	1	
4	70140217	侧板4	1	
5	70140218	侧面板1	2	
6	70140219	侧面板2	2	
7	70140220	侧面板3	1	
8	70140221	侧面板4	1	
9	70140222	侧面板5	2	
10	70140223	底板	1	
11	70140224	盖板	1	
12	70140225	木块1	1	
13	70140226	木块2	1	
14	70140227	木块3	1	
15	70140229	侧盖板	1	
16	70132764	板1	1	
17	70132765	板2	1	
18	70136002	管接头1	2	
19	70136003	管接头2	1	
20	70136004	管分件3	1	
21	70136005	管分件4	1	
22	70136006	弯管上	1	
23	70136007	弯管中	1	
24	70136008	弯管下	1	
25	70102195	轴	4	
26	70132770	接出管组件	1	
27	70132771	接头	1	
28	70142307	管1	1	
29	70127002	真空泵弹簧	4	
30	70136009	接出管组件1	1	
31	70136011	防尘管	1	
32	70132059	TB751820-07-010涤纶棉（圈）	1	
33	70132060	TB751820-07-011涤纶棉（板）	1	
34	701S30003	φ 5×50沉头木螺钉	40	
35	701S30005	φ 4×20沉头木螺钉	18	
36	701S30006	φ 5×30沉头木螺钉	30	
37	S05091	GB/T70-1985 拼装螺钉M12×30	4	
38	W02022	M12弹簧垫片 GB/T93-1987	4	
39	R01014	φ 4×16铆钉	30	
40	701S13030	GB/T 70.1 螺钉 M10×60	3	
41	W01043	GB/T 96.1-2002 垫片10(φ 10×30×2.5)	6	
42	701S16002	M10螺母	3	
43	701S16019	M8螺母 厚度6.8	4	
44	701S16006	M8自锁螺母	4	
45	W01010	M8垫片(普通) GB/T97.1-2002	12	
46	S02057	GB/T 70.3 螺钉 M6×25	2	
47	701S16007	M6螺母套	2	
48	W01001	M4垫片(普通) GB/T97.1-2002	2	
49	70142248	真空泵消音棉（单位：m³）	0.5	
50	70133054	真空泵	1	